

2019

כפר כנא

כללי

מספרים מוחלטים	קבוצת אוכלוסייה ודת	אחוזים
3,373	סך הכל	100.0
	מוסלמים	100.0

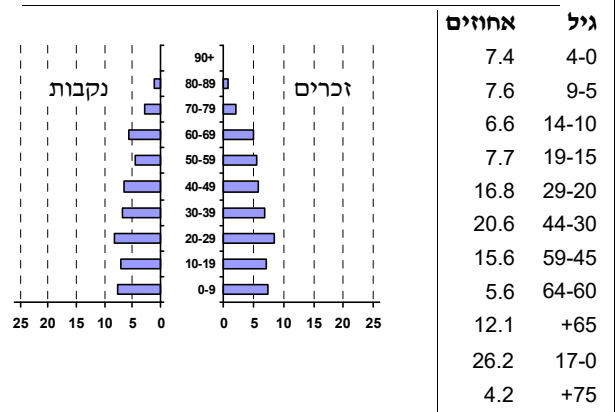
סמל: 0508 מחוז: הצפון
 מעמד מוניציפלי: מועצה מקומית
 שנת קבלת מעמד מוניציפלי: 1950
 מספר חברי מועצה: 9
 סמל ושם ועדת תכנון ובנייה: 251 הגליל המזרחי
 מרחק מגבול מחוז תל אביב (2015) (ק"מ): 94.0
 מרחב ימי, רשויות הגובלות בחוף הים: 0

דמוגרפיה

1.2	אחוז גידול האוכלוסייה (לעומת שנה קודמת)
49	לידות חי
18	פטירות
31	ריבוי טבעי - סך הכל
9.2	שיעור ל-1,000 תושבים
..	פטירות תינוקות (ממוצע 2015-2019)
-	שיעור ל-1,000 לידות חי 2015-2019
4	הגירה בתוך הרשות
18	מאזן הגירה פנימית
15	מאזן הגירה - סך הכל

אוכלוסייה בסוף 2019 - סך הכל (אלפים) 3.4
 זכרים 1.7
 נקבות 1.7
 יחס תלות (ל-1,000 תושבים בלתי תלויים) 706

התפלגות אוכלוסייה, לפי גיל ומין (אחוזים)



הגירה פנימית, לפי מין וגיל

גיל				מין		סך הכל	
+65	64-30	29-15	עד 14	נקבות	זכרים		
-	11	9	5	15	10	25	נכנסים
-	..	5	-	6	..	7	יוצאים

שכר ורווחה

מקבלי קצבאות בגין ילדים (סוף שנה)

מספר ילדים במשפחה			סך הכל	משפחות ילדים
+5	4-3	2-1		
-	103	341	446	
11	328	504	843	

נתוני 2018

שכר חודשי ממוצע של שכיר במשך השנה

% שינוי ריאלי לעומת שנה קודמת	ש"ח	סך הכל
2.7	8,727	גברים
6.4	10,780	נשים
-0.5	6,618	

מספר השכירים 1,674
 אחוז השכירים המשתכרים עד שכר מינימום 37.6
 מדד אי-השוויון - שכירים (מדד גיני, 0 שוויון מלא) 0.4070
 מספר העצמאים 131
 הכנסה חודשית ממוצעת של עצמאי במשך השנה (ש"ח) 9,162
 אחוז שינוי ריאלי לעומת שנה קודמת 4.4
 אחוז העצמאים המשתכרים עד מחצית השכר הממוצע 38.2

מקבלי:

24	דמי אבטלה - סך הכל (ממוצע חודשי)
12	מזה: גברים
-	הכשרה מקצועית
39	גיל ממוצע (לא כולל חיילים)
120	דמי אבטלה ממוצעים ליום (ש"ח)
379	קצבאות זקנה ושירים (סוף שנה)
14.8	מזה: אחוז מקבלי השלמת הכנסה
23	גמלת הבטחת הכנסה (נפשות, במשך השנה)
79	גמלאות (סוף שנה): סיעוד
129	נכות כללית
19	ניידות
23	נכות מעבודה ותלויים

מבוטחים בקופות חולים

96.6	באחוזים: כללית
2.4	מכבי
1.0	מאוחדת
0.1	לאומית

2019

כפר כמא

מים

259	תקבולים (אלפי מ"ק)	
32	פחת (אלפי מ"ק)	
12.3	אחוז הפחת מסך כל תקבולי המים	
צריכה, לפי ייעוד		
אחוז מסך הכל	אלפי מ"ק	
100.0	227	סך הכל
94.8	215	ביתית (וכל צריכה אחרת)
5.2	12	חקלאית
צריכה ביתית (וכל צריכה אחרת), לפי ייעוד		
מ"ק לנפש	אחוז	אלפי מ"ק
63.8	100.0	215
54.8	85.8	185
-	-	-
6.2	9.8	21
2.8	4.4	9
-	-	-

תחבורה

1,522	כלי רכב מנועיים - סך הכל
1,315	מזה: כלי רכב פרטיים
7.2	גיל ממוצע של כלי רכב פרטי (שנים)
-	תאונות דרכים עם נפגעים (ת"ד) - סך הכל
-	קטלניות
-	קשות
-	קלות
-	שיעור ל-1,000 תושבים
-	שיעור ל-1,000 כלי רכב
-	הרוגים

פסולת

	פסולת מוצקה ביתית, מסחרית וגזם
1.7	(ק"ג לנפש ליום)
15.0	אחוז מחזור

בנייה ודיוור

גמר בנייה	התחלת בנייה	
7.9	5.0	שטח - סך הכל (אלפי מ"ר)
4.5	3.6	מזה: למגורים (אלפי מ"ר)
27	21	מספר דירות
1,143		מספר דירות למגורים לפי מרשם מבנים ודירות

שטח וצפיפות

8.83	שטח (קמ"ר)
..	צפיפות לקמ"ר

חינוך

ילדים בגנים של משרד החינוך תשע"ט 2018/19				
גיל 6	גיל 5	גיל 4	גיל 3	סך הכל
4	49	48	49	150

תלמידים לכיתה	תלמידים	כיתות	בתי ספר	תשע"ט 2018/19
	398	18	..	סך הכל
22	270	13	..	יסודי
	128	5	..	על-יסודי
	128	5	..	חטיבת ביניים
	0	0	..	תיכון
זכאים לתעודות בגרות מבין תלמידי כיתות יב (אחוזים):				
	53.6			סך הכל
	53.6			עמדו בדרישות הסף של האוניברסיטאות

השכלה גבוהה

2020	אחוז
23.2	בעלי תארים מישראל מכלל בני 35-55
..	מסיימי יב שהחלו לימודים גבוהים בתוך 8 שנים מסיום התיכון
25.4	סטודנטים מכלל בני 20-25
4.8	סטודנטים מתוך כלל האוכלוסייה

בריאות

4.88	2019-2015	שיעור פטירות מתוקנן ל-1,000 תושבים
..		שיעור פריון כולל ל-1,000 תושבים
..	2016-2014	מספר מקרי סוכרת ממוצע לשנה
..	2016-2014	שיעור מקרי סוכרת מתוקנן ל-1,000 תושבים
..	2018/19	בעלי עודף משקל/השמנת יתר (אחוזים) כיתה א
..	2018/19	כיתה ז
..	2018-2014	מספר מקרי סרטן ממוצע לשנה, גברים
..	2018-2014	שיעור מקרי סרטן מכל הסוגים מתוקנן ל-100,000 תושבים, גברים
..	2018-2014	מספר מקרי סרטן ממוצע לשנה, נשים
..	2018-2014	שיעור מקרי סרטן מכל הסוגים מתוקנן ל-100,000 תושבים, נשים

תשתיות ושירותים עירוניים

גמר	התחלה	
0.5	0.6	סלילת כבישים חדשים, הרחבה ושיקום של כבישים
2.7	2.8	אורך (ק"מ)
-	0.6	שטח (אלפי מ"ר)
0.1	-	הנחת צינורות: מים (ק"מ)
-	-	ביוב (ק"מ)
-	-	תיעול (ק"מ)

2019

כפר כמא

מדד פריפריאליות 2015

3	אשכול: (מ-1 עד 10, 1 הפריפריאלי ביותר)
-0.490	ערך מדד:
64	דירוג: (מ-1 עד 255, 1 הפריפריאלי ביותר)
	דירוג לפי מרכיבי המדד:
57	מדד נגישות פוטנציאלית: (מ-1 עד 255, 1 הנגישות הנמוכה ביותר)
83	קרבה לגבול מחוז תל אביב: (מ-1 עד 255, 1 המרוחק ביותר)

מדד חברתי-כלכלי 2017

6	אשכול: (מ-1 עד 10, 1 הנמוך ביותר)
0.223	ערך מדד:
144	דירוג: (מ-1 עד 255, 1 הנמוך ביותר)

מדד קומפקטיות 2018

1	אשכול: (מ-1 עד 10, 1 הקומפקטי ביותר)
9	דירוג: (מ-1 עד 197, 1 הקומפקטי ביותר)
-1.513	ציון תקן:

2018 אוכלוסיית דיור משותף

סך הכל	אחוז מאוכל' הרשות
-	מוסדות דיור משותף
-	דיירי דיור משותף
-	בתי אבות ודיור מוגן
-	מוסדות חינוך
-	מוסדות דת
-	מוסדות אשפוז כולל הוסטלים
-	מוסדות אחרים

שימושי קרקע 2013

אחוז	קמ"ר	
100.0	8.81	סך הכל שטח שיפוט
9.1	0.80	מגורים
0.2	0.02	חינוך והשכלה
-	-	בריאות ורווחה
-	-	שירותים ציבוריים
0.3	0.03	תרבות, פנאי, נופש וספורט
-	-	מסחר ומשרדים
-	-	תעשייה
1.9	0.17	תשתית ותחבורה
0.8	0.07	מבנים חקלאיים
-	-	גינון לנוי, פארק ציבורי
0.3	0.03	יער וחורש
13.8	1.22	מטעים
59.4	5.23	גידולי שדה
14.2	1.24	שטח פתוח אחר
3,875	(נפשות לקמ"ר)	צפיפות אוכלוסייה לשטח בנוי למגורים
3.1	(אלפים)	אוכלוסייה בסוף 2013 - סך הכל (אלפים)

2019

כפר כמא

נתוני ביצוע תקציב הרשות (אלפי ש"ח, אלא אם כן צוין אחרת)

הוצאות		הכנסות	
44,699	סך הכל תשלומים (תקציב רגיל ובלתי רגיל)	42,656	סך הכל תקבולים (תקציב רגיל ובלתי רגיל)
22,225	<u>תקציב רגיל - סך הכל</u>	22,015	<u>תקציב רגיל - סך הכל</u>
6,590	הוצאות לנפש (ש"ח)	6,527	הכנסות לנפש (ש"ח)
	לפי פרקי תקציב		לפי פרקי תקציב
3,522	הנהלה וכלליות	11,946	מיסים ומענקים
3,692	שירותים מקומיים	500	שירותים מקומיים
11,397	שירותים ממלכתיים	9,138	שירותים ממלכתיים
5,377	מזה: חינוך	4,034	מזה: חינוך
3,454	רווחה	3,022	רווחה
2,400	תרבות	2,008	תרבות
215	מפעלים	101	מפעלים
138	מזה: מפעל המים	3	מזה: מפעל מים
3,399	תשלומים בלתי רגילים	330	תקבולים בלתי רגילים
	לפי סיווג כלכלי		לפי סיווג כלכלי
9,653	עלות עבודה - סך הכל	6,069	הכנסות עצמיות - סך הכל
2,227	מזה: חינוך	219	מזה: חינוך
1,199	רווחה	126	רווחה
		3,419	ארנונה - סך הכל גבייה
4,042	הוצאות לפעולות		* למגורים
609	פירעון מלוות	2,882	סך הכל גבייה
94	הוצאות מימון	4,522	סך הכל חיובים נטו
		63.7 %	יחס גבייה לכלל החיובים
		2,560	גבייה השנה (קרן + ריבית)
		4,329	חיוב בשנת החשבון
		59.1 %	יחס גבייה השנה לחיוב השנה
1,306	העברות והוצאות חד-פעמיות (כולל כיסוי גירעון מצטבר)	1,131	פטורים, שחרורים והנחות
		322	גביית פיגורים (קרן + ריבית)
6,521	כלליות, השתתפויות ותמיכות	537	* לא למגורים - סך הכל גבייה
		2,305	עצמיות אחרות
		15,946	הכנסות מהממשלה - סך הכל
		3,999	מזה: משרד החינוך
		2,896	משרד הרווחה
		6,990	מענק כללי
		213	מענקים מיוחדים ו/או מיועדים
		-	מענקים להקטנת גירעון מצטבר
		-	מלווה לאיזון
22,474	<u>תקציב בלתי רגיל - סך הכל</u>	20,641	<u>תקציב בלתי רגיל - סך הכל</u>
19,757	מזה: עבודות שבוצעו במשך השנה	-	מזה: השתתפות בעלי נכסים
1,179	העברת מלוות	15,336	השתתפות משרדי ממשלה
1,538	הוצאות אחרות	1,179	מלוות
		4,126	הכנסות אחרות
		-210	עודף/גירעון בתקציב הרגיל השנה
		-210	עודף/גירעון בתקציב הרגיל השנה ללא קבלת מלוות לאיזון
		-193	עודף/גירעון מצטבר בתקציב הרגיל לסוף שנה
		2,496	עומס מלוות לפירעון בסוף השנה (כולל הפרשי הצמדה)

2019

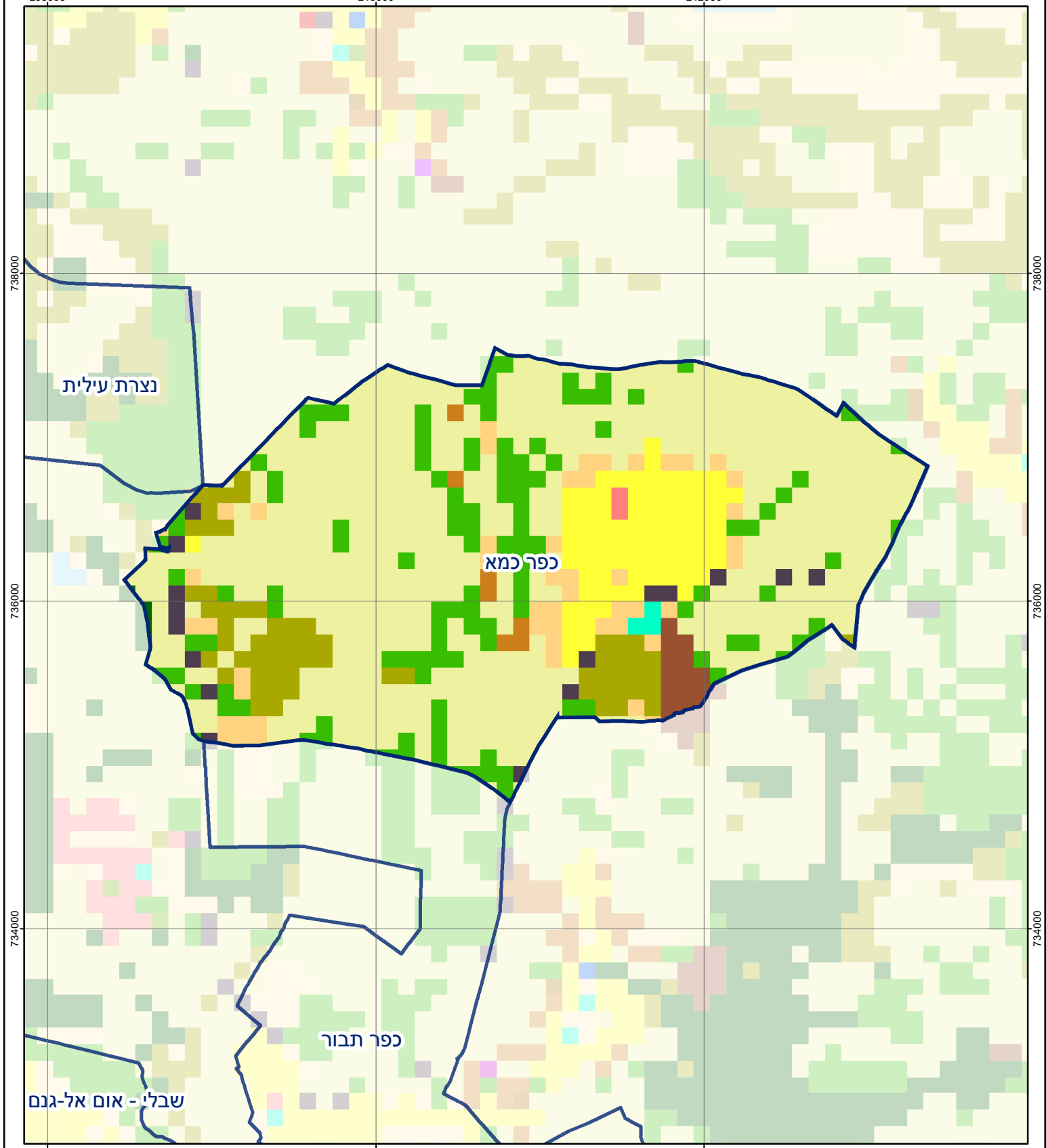
כפר כמא

חיובי ארנונה* לפי סוג נכס (2018 ו-2019)

חיוב באלפי ש"ח		שטחים באלפי מ"ר		סוג הנכס
2019	2018	2019	2018	
4,809	4,711	150	145	סך הכל
4,247	4,150	121	119	מגורים
460	451	7	7	משרדים, שירותים ומסחר
-	-	-	-	תעשייה
93	100	2	2	מלאכה
-	-	-	-	בנקים וחברות ביטוח
-	-	-	-	בתי מלון
-	-	-	-	חניונים
-	-	-	-	קרקע תפוסה
-	-	-	-	קרקע תפוסה המשמשת לעריכת אירועים
3	3	1	1	קרקע תפוסה במפעל עתיר שטח
-	-	-	-	אדמה חקלאית
7	7	15	16	מבנה חקלאי
-	-	-	-	אדמת בניין
-	-	-	-	מגורים שאינם בשימוש
-	-	-	-	מערכת סולרית הממוקמת על גג נכס
-	-	-	-	מערכת סולרית שאינה ממוקמת על גג נכס
-	-	-	-	קרקע תפוסה למערכת סולרית
0	0	4	0	יתר סוגי הנכסים

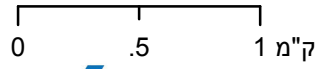
* חיובי ארנונה מתייחסים לנתוני חיוב ראשוני, שאינו כולל את השינויים בסכומי המס בשל הצמדה ואת הגידול הטבעי שחל במהלך השנה כתוצאה מתוספת נכסים.

מקור הנתונים: דוח כספי שנתי מבוקר ברשויות מקומיות, נספח א.

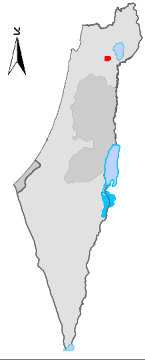


כפר כמא

סוג רשות: מועצה מקומית
 508 סמל יישוב:



מפת התמצאות



שימושי קרקע:			
כרייה וחציבה	מסחר ומגורים במרכז עירוני	חינוך והשכלה	בריאות ורווחה
גופי מים	תחבורה	שירותי דת	חירום והצלה
גינון לנוי פארק ציבורי	מסחר ומשרדים	תעשייה	שירותי מנהל ציבורי
יער וחורש	מכלולי תשתית	שירות לציבור ללא אפיון	בתי עלמין
מטעים	מגורים	תרבות פנאי וספורט	מלונאות ואירוח כפרי
גידולי שדה	קרקע וסלע	מבנים חקלאיים	
שיחים בתה ועשבוני			