

2019

כפר כנא

כללי

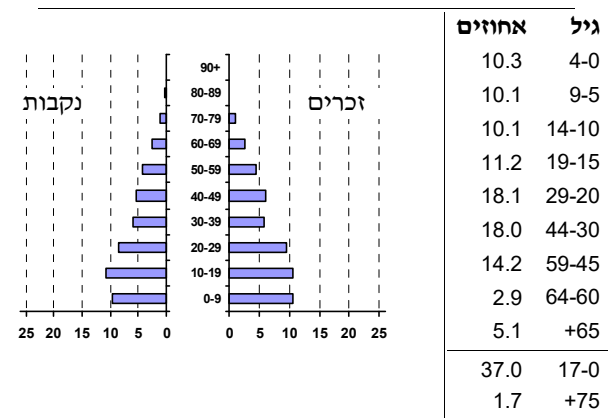
מספרים מוחלטים	מחוזים	קבוצת אוכלוסייה ודת
22,751	100.0	סך הכל
		ערבים
	90.2	מוסלמים
	9.7	נוצרים
	0.1	דרוזים
1.6		אחוז גידול האוכלוסייה (לעומת שנה קודמת)
483		לידות חי
57		פטירות
426		ריבוי טבעי - סך הכל
18.9		שיעור ל-1,000 תושבים
2.8		פטירות תינוקות (ממוצע 2015-2019)
(6.1)		שיעור ל-1,000 לידות חי 2015-2019
12		הגירה בתוך הרשות
-86		מאזן הגירה פנימית
-80		מאזן הגירה - סך הכל

סמל: 0509 מחוז: הצפון  
 מעמד מוניציפלי: מועצה מקומית  
 שנת קבלת מעמד מוניציפלי: 1968  
 מספר חברי מועצה: 13  
 סמל ושם ועדת תכנון ובנייה: 257 מבוא העמקים  
 מרחק מגבול מחוז תל אביב (2015) (ק"מ): 92.1  
 מרחב ימי, רשויות הגובלות בחוף הים: 0

דמוגרפיה

אוכלוסייה בסוף 2019 - סך הכל (אלפים) 22.8  
 זכרים 11.6  
 נקבות 11.1  
 יחס תלות (ל-1,000 תושבים בלתי תלויים) 880

התפלגות אוכלוסייה, לפי גיל ומין (אחוזים)



הגירה פנימית, לפי מין וגיל

גיל				מין		סך הכל	
+65	64-30	29-15	עד 14	נקבות	זכרים		
..	38	64	48	106	45	151	נכנסים
5	75	97	60	149	88	237	יוצאים

שכר ורווחה

מקבלי קצבאות בגין ילדים (סוף שנה)				מקבלי:	
מספר ילדים במשפחה			סך הכל	דמי אבטלה - סך הכל (ממוצע חודשי)	
+5	4-3	2-1		מזה: גברים	מזה: נשים
171	1,336	1,880	3,387	-	הכשרה מקצועית
903	4,491	2,851	8,245	39	גיל ממוצע (לא כולל חיילים)
<b>נתוני 2018</b>				106	דמי אבטלה ממוצעים ליום (ש"ח)
שכר חודשי ממוצע של שכיר במשך השנה				1,067	קצבאות זקנה ושאימים (סוף שנה)
% שינוי ריאלי לעומת שנה קודמת		ש"ח		38.1	מזה: אחוז מקבלי השלמת הכנסה
3.8	5,849	סך הכל		1,278	גמלת הבטחת הכנסה (נפשות, במשך השנה)
3.7	6,667	גברים		283	גמלאות (סוף שנה): סיעוד
5.2	4,656	נשים		725	נכות כללית
8,739	מספר השכירים			109	ניידות
59.5	אחוז השכירים המשתכרים עד שכר מינימום			70	נכות מעבודה ותלויים
0.3927	מדד אי-השוויון - שכירים (מדד גייני, 0 שוויון מלא)			מבוטחים בקופות חולים	
767	מספר העצמאים			75.9	באחוזים: כללית
9,187	הכנסה חודשית ממוצעת של עצמאי במשך השנה (ש"ח)			4.2	מכבי
1.8	אחוז שינוי ריאלי לעומת שנה קודמת			18.3	מאוחדת
40.2	אחוז העצמאים המשתכרים עד מחצית השכר הממוצע			1.7	לאומית

**2019**

**כפר כנא**

**מים**

1,754 (אלפי מ"ק) תקבולים		
220 (אלפי מ"ק) פחת		
12.6 אחוז הפחת מסך כל תקבולי המים		
צריכה, לפי ייעוד		
אחוז מסך הכל	אלפי מ"ק	
100.0	1,534	סך הכל
95.7	1,468	ביתית (וכל צריכה אחרת)
4.3	66	חקלאית
צריכה ביתית (וכל צריכה אחרת), לפי ייעוד		
מ"ק לנפש	אחוז	אלפי מ"ק
64.5	100.0	1,468
44.9	69.6	1,021
4.5	7.0	103
0.6	0.9	13
9.3	14.4	212
1.3	2.1	31
סך הכל		
מזה: למגורים		
למוסדות הרשות		
לגינן ציבורי		
למסחר ומלאכה		
לבנייה		

**תחבורה**

8,774	כלי רכב מנועיים - סך הכל
7,133	מזה: כלי רכב פרטיים
8.8	גיל ממוצע של כלי רכב פרטי (שנים)
9	תאונות דרכים עם נפגעים (ת"ד) - סך הכל
-	קטלניות
3	קשות
6	קלות
0.4	שיעור ל-1,000 תושבים
1.0	שיעור ל-1,000 כלי רכב
-	הרוגים

**פסולת**

פסולת מוצקה ביתית, מסחרית וגזם	
1.4	(ק"ג לנפש ליום)
38.2	אחוז מחזור

**בנייה ודיוור**

גמר בנייה	התחלת בנייה	
26.3	32.9	שטח - סך הכל (אלפי מ"ר)
19.3	26.0	מזה: למגורים (אלפי מ"ר)
80	92	מספר דירות
4,912		מספר דירות למגורים לפי מרשם מבנים ודירות

**שטח וצפיפות**

10.06	שטח (קמ"ר)
2,262.3	צפיפות לקמ"ר

**חינוך**

ילדים בגנים של משרד החינוך תשע"ט 2018/19				
סך הכל	גיל 3	גיל 4	גיל 5	גיל 6
1,344	444	454	427	19
תשע"ט 2018/19				
סך הכל	בתי ספר	כיתות	תלמידים	ממוצע תלמידים לכיתה
סך הכל	14	226	5,758	
יסודי	9	130	3,151	26
על-יסודי	7	96	2,607	
חטיבת ביניים	..	35	1,022	
תיכון	5	61	1,585	
זכאים לתעודות בגרות מבין תלמידי כיתות יב (אחוזים):				
סך הכל	65.8			
עמדו בדרישות הסף של האוניברסיטאות	51.2			

**השכלה גבוהה**

2020	אחוז
10.8	בעלי תארים מישראל מכלל בני 35-55
29.6	מסיימי יב שהחלו לימודים גבוהים בתוך 8 שנים מסיום התיכון
15.1	סטודנטים מכלל בני 20-25
2.5	סטודנטים מתוך כלל האוכלוסייה

**בריאות**

5.59	2019-2015	שיעור פטירות מתוקנן ל-1,000 תושבים
2.81		שיעור פריון כולל ל-1,000 תושבים
1115.7	2016-2014	מספר מקרי סוכרת ממוצע לשנה
86.71	2016-2014	שיעור מקרי סוכרת מתוקנן ל-1,000 תושבים
		בעלי עודף משקל/השמנת יתר (אחוזים)
16.0	2018/19	כיתה א
36.0	2018/19	כיתה ז
14.8	2018-2014	מספר מקרי סרטן ממוצע לשנה, גברים
247.71	2018-2014	שיעור מקרי סרטן מכל הסוגים מתוקנן ל-100,000 תושבים, גברים
15.6	2018-2014	מספר מקרי סרטן ממוצע לשנה, נשים
203.97	2018-2014	שיעור מקרי סרטן מכל הסוגים מתוקנן ל-100,000 תושבים, נשים

**תשתיות ושירותים עירוניים**

גמר	התחלה	
סלילת כבישים חדשים, הרחבה ושיקום של כבישים		
4.3	4.3	אורך (ק"מ)
66.2	66.2	שטח (אלפי מ"ר)
5.5	3.7	הנחת צינורות: מים (ק"מ)
11.3	-	ביוב (ק"מ)
0.9	0.9	תיעול (ק"מ)

2019

כפר כנא

## מדד פריפריאליות 2015

4	אשכול: (מ-1 עד 10, 1 הפריפריאלי ביותר)
-0.067	ערך מדד:
117	דירוג: (מ-1 עד 255, 1 הפריפריאלי ביותר)
	דירוג לפי מרכיבי המדד:
139	מדד נגישות פוטנציאלית: (מ-1 עד 255, 1 הנגישות הנמוכה ביותר)
88	קרבה לגבול מחוז תל אביב: (מ-1 עד 255, 1 המרוחק ביותר)

## מדד חברתי-כלכלי 2017

2	אשכול: (מ-1 עד 10, 1 הנמוך ביותר)
-1.156	ערך מדד:
32	דירוג: (מ-1 עד 255, 1 הנמוך ביותר)

## מדד קומפקטיות 2018

4	אשכול: (מ-1 עד 10, 1 הקומפקטי ביותר)
94	דירוג: (מ-1 עד 197, 1 הקומפקטי ביותר)
-0.258	ציון תקן:

2018

## אוכלוסיית דיור משותף

סך הכל	אחוז מאוכל' הרשות
..	מוסדות דיור משותף
..	דיירי דיור משותף
..	בתי אבות ודיור מוגן
..	מוסדות חינוך
..	מוסדות דת
..	מוסדות אשפוז כולל הוסטלים
..	מוסדות אחרים

## שימושי קרקע 2013

אחוז	קמ"ר	
100.0	10.05	סך הכל שטח שיפוט
26.9	2.70	מגורים
0.1	0.01	חינוך והשכלה
-	-	בריאות ורווחה
-	-	שירותים ציבוריים
0.2	0.02	תרבות, פנאי, נופש וספורט
0.5	0.05	מסחר ומשרדים
0.5	0.05	תעשייה
1.7	0.17	תשתית ותחבורה
-	-	מבנים חקלאיים
-	-	גינון לנוי, פארק ציבורי
3.9	0.39	יער וחורש
20.1	2.02	מטעים
25.4	2.55	גידולי שדה
20.7	2.09	שטח פתוח אחר
7,593	(נפשות לקמ"ר)	צפיפות אוכלוסייה לשטח בנוי למגורים
20.5	(אלפים)	אוכלוסייה בסוף 2013 - סך הכל (אלפים)

2019

כפר כנא

נתוני ביצוע תקציב הרשות (אלפי ש"ח, אלא אם כן צוין אחרת)

הוצאות		הכנסות	
151,794	סך הכל תשלומים (תקציב רגיל ובלתי רגיל)	151,298	סך הכל תקבולים (תקציב רגיל ובלתי רגיל)
128,785	<u>תקציב רגיל - סך הכל</u>	126,212	<u>תקציב רגיל - סך הכל</u>
5,661	הוצאות לנפש (ש"ח)	5,548	הכנסות לנפש (ש"ח)
	<b>לפי פרקי תקציב</b>		<b>לפי פרקי תקציב</b>
14,702	הנהלה וכלליות	59,041	מיסים ומענקים
18,571	שירותים מקומיים	5,852	שירותים מקומיים
77,871	שירותים ממלכתיים	59,284	שירותים ממלכתיים
54,448	מזה: חינוך	45,265	מזה: חינוך
18,294	רווחה	13,216	רווחה
4,676	תרבות	803	תרבות
534	מפעלים	9	מפעלים
-	מזה: מפעל המים	4	מזה: מפעל מים
17,107	תשלומים בלתי רגילים	2,026	תקבולים בלתי רגילים
	<b>לפי סיווג כלכלי</b>		<b>לפי סיווג כלכלי</b>
55,786	עלות עבודה - סך הכל	39,632	הכנסות עצמיות - סך הכל
31,805	מזה: חינוך	15	מזה: חינוך
5,271	רווחה	-	רווחה
		18,694	ארנונה - סך הכל גבייה
32,896	הוצאות לפעולות		* למגורים
		11,841	סך הכל גבייה
3,080	פירעון מלוות	17,886	סך הכל חיובים נטו
		66.2 %	יחס גבייה לכלל החיובים
404	הוצאות מימון	10,583	גבייה השנה (קרן + ריבית)
		24,686	חיוב בשנת החשבון
	העברות והוצאות חד-פעמיות (כולל כיסוי גירעון מצטבר)	42.9 %	יחס גבייה השנה לחיוב השנה
1,631		13,830	פטורים, שחרורים והנחות
		1,258	גביית פיגורים (קרן + ריבית)
34,988	כלליות, השתתפויות ותמיכות	6,853	* לא למגורים - סך הכל גבייה
		20,923	עצמיות אחרות
		86,580	הכנסות מהממשלה - סך הכל
		45,601	מזה: משרד החינוך
		13,216	משרד הרווחה
		23,786	מענק כללי
		2,156	מענקים מיוחדים ו/או מיועדים
		-	מענקים להקטנת גירעון מצטבר
		-	מלווה לאיזון
23,009	<u>תקציב בלתי רגיל - סך הכל</u>	25,086	<u>תקציב בלתי רגיל - סך הכל</u>
22,768	מזה: עבודות שבוצעו במשך השנה	-	מזה: השתתפות בעלי נכסים
-	העברת מלוות	13,856	השתתפות משרדי ממשלה
241	הוצאות אחרות	-	מלוות
		11,230	הכנסות אחרות
			<b>עודף/גירעון בתקציב הרגיל השנה</b>
	-2,573		<b>עודף/גירעון בתקציב הרגיל השנה ללא קבלת מלוות לאיזון</b>
	-2,573		<b>עודף/גירעון מצטבר בתקציב הרגיל לסוף שנה</b>
	-14,236		<b>עומס מלוות לפירעון בסוף השנה (כולל הפרשי הצמדה)</b>
	17,872		

**2019**

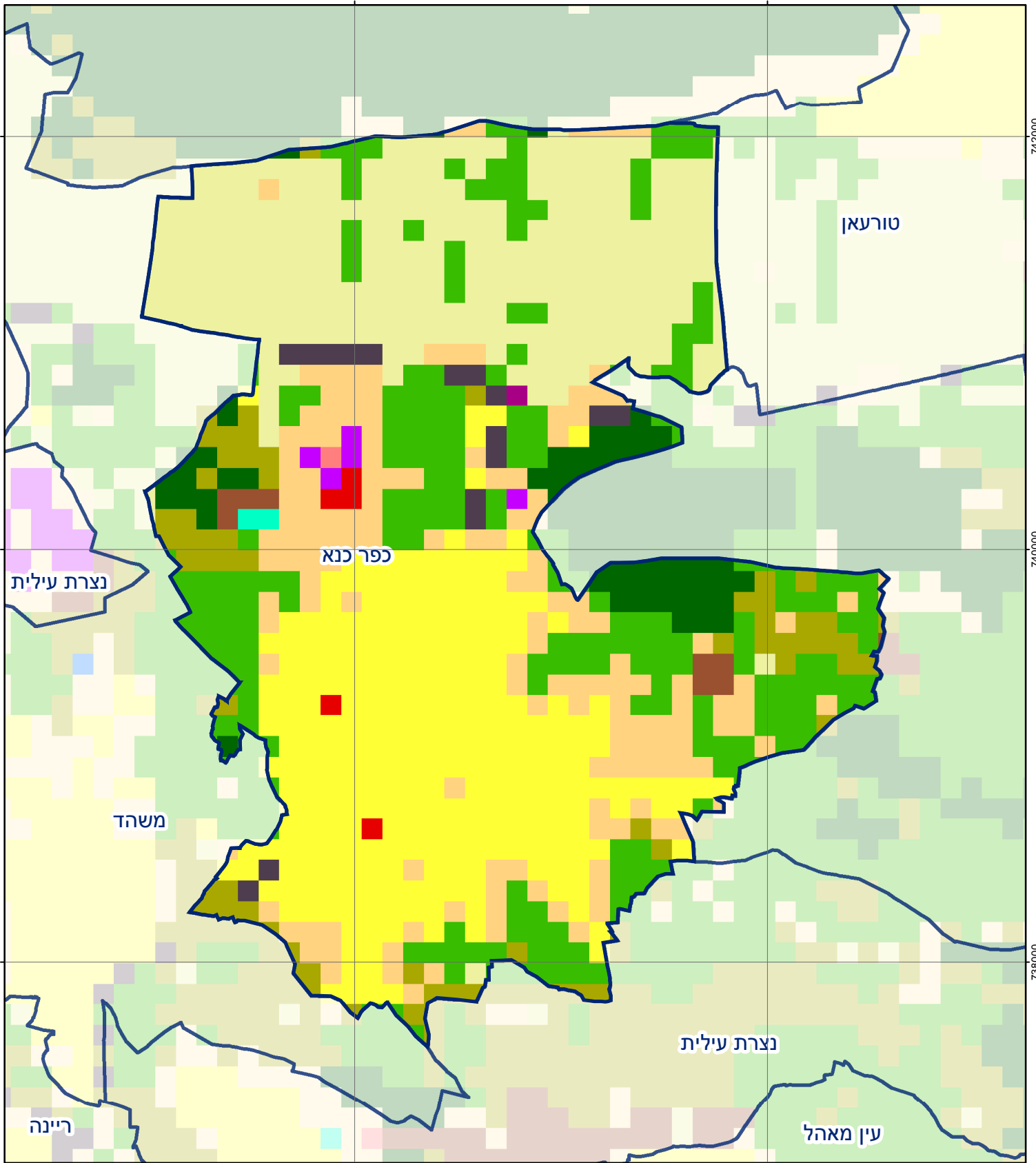
**כפר כנא**

**חיובי ארנונה\* לפי סוג נכס (2018 ו-2019)**

חיוב באלפי ש"ח		שטחים באלפי מ"ר		סוג הנכס
2019	2018	2019	2018	
<b>33,309</b>	<b>32,843</b>	<b>809</b>	<b>805</b>	<b>סך הכל</b>
24,883	24,543	629	623	מגורים
3,721	3,764	45	48	משרדים, שירותים ומסחר
3,281	3,094	58	53	תעשייה
51	50	1	1	מלאכה
467	465	1	1	בנקים וחברות ביטוח
1	1	0	0	בתי מלון
-	-	-	-	חניונים
749	735	73	73	קרקע תפוסה
-	-	-	-	קרקע תפוסה המשמשת לעריכת אירועים
-	-	-	-	קרקע תפוסה במפעל עתיר שטח
-	-	-	-	אדמה חקלאית
-	42	-	5	מבנה חקלאי
-	-	-	-	אדמת בניין
-	-	-	-	מגורים שאינם בשימוש
-	-	-	-	מערכת סולרית הממוקמת על גג נכס
-	-	-	-	מערכת סולרית שאינה ממוקמת על גג נכס
-	-	-	-	קרקע תפוסה למערכת סולרית
156	149	2	2	יתר סוגי הנכסים

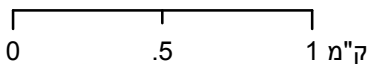
\* חיובי ארנונה מתייחסים לנתוני חיוב ראשוני, שאינו כולל את השינויים בסכומי המס בשל הצמדה ואת הגידול הטבעי שחל במהלך השנה כתוצאה מתוספת נכסים.

מקור הנתונים: דוח כספי שנתי מבוקר ברשויות מקומיות, נספח א.



### כפר כנא

סוג רשות: מועצה מקומית  
 509 סמל יישוב:



### מפת התמצאות



### שימושי קרקע:

- |                        |                           |                     |
|------------------------|---------------------------|---------------------|
| כרייה וחציבה           | מסחר ומגורים במרכז עירוני | חינוך והשכלה        |
| גופי מים               | תחבורה                    | בריאות ורווחה       |
| גינות לנוי פארק ציבורי | מסחר ומשרדים              | שירותי דת           |
| יער וחורש              | תעשייה                    | חירום והצלה         |
| מטעים                  | מכלולי תשתית              | שירותי מנהל ציבורי  |
| גידולי שדה             | שירות לציבור ללא אפיון    | בתי עלמין           |
| שיחים בתה ועשבוני      | מגורים                    | תרבות פנאי וספורט   |
| קרקע וסלע              | מבנים חקלאיים             | מלונאות ואירוח כפרי |