

2019

כפר מנדא

כללי

מספרים מוחלטים	קבוצת אוכלוסייה ודת	אחוזים
20,188	סך הכל	100.0
	ערבים	
	מוסלמים	99.9

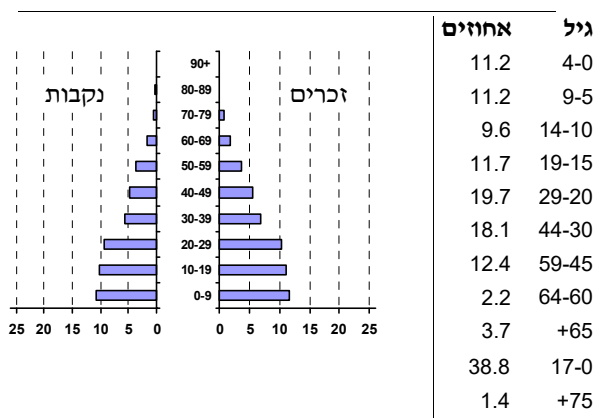
סמל: 0510 מחוז: הצפון  
 מעמד מוניציפלי: מועצה מקומית  
 שנת קבלת מעמד מוניציפלי: 1964  
 מספר חברי מועצה: 13  
 סמל ושם ועדת תכנון ובנייה: 261 גבעת אלונים  
 מרחק מגבול מחוז תל אביב (2015) (ק"מ): 91.7  
 מרחב ימי, רשויות הגובלות בחוף הים: 0

דמוגרפיה

1.7	אחוז גידול האוכלוסייה (לעומת שנה קודמת)
405	לידות חי
42	פטירות
363	ריבוי טבעי - סך הכל
18.1	שיעור ל-1,000 תושבים
1.8	פטירות תינוקות (ממוצע 2015-2019)
(4.0)	שיעור ל-1,000 לידות חי 2015-2019
18	הגירה בתוך הרשות
-37	מאזן הגירה פנימית
-33	מאזן הגירה - סך הכל

אוכלוסייה בסוף 2019 - סך הכל (אלפים) 20.2  
 זכרים 10.5  
 נקבות 9.6  
 יחס תלות (ל-1,000 תושבים בלתי תלויים) 905

התפלגות אוכלוסייה, לפי גיל ומין (אחוזים)



הגירה פנימית, לפי מין וגיל

גיל				מין		סך הכל	
+65	64-30	29-15	עד 14	נקבות	זכרים		
-	14	25	17	41	15	56	נכנסים
-	19	51	23	60	33	93	יוצאים

שכר ורווחה

מקבלי קצבאות בגין ילדים (סוף שנה)				מקבלי:	
מספר ילדים במשפחה			סך הכל	דמי אבטלה - סך הכל (ממוצע חודשי)	
+5	4-3	2-1		מזה: גברים	מזה: נשים
150	1,183	1,945	3,278	170	119
796	3,929	2,974	7,699	..	הכשרה מקצועית
<b>נתוני 2018</b>				38	גיל ממוצע (לא כולל חיילים)
שכר חודשי ממוצע של שכיר במשך השנה				129	דמי אבטלה ממוצעים ליום (ש"ח)
% שינוי ריאלי לעומת שנה קודמת		ש"ח		870	קצבאות זקנה ושאימים (סוף שנה)
1.6	5,395	סך הכל		32.6	מזה: אחוז מקבלי השלמת הכנסה
2.9	6,269	גברים		1,402	גמלת הבטחת הכנסה (נפשות, במשך השנה)
0.3	3,827	נשים		249	גמלאות (סוף שנה): סיעוד
7,290	מספר השכירים			611	נכות כללית
63.6	אחוז השכירים המשתכרים עד שכר מינימום			87	ניידות
0.3765	מדד אי-השוויון - שכירים (מדד גיני, 0 שוויון מלא)			52	נכות מעבודה ותלויים
652	מספר העצמאים			מבוטחים בקופות חולים	
9,182	הכנסה חודשית ממוצעת של עצמאי במשך השנה (ש"ח)			77.9	באחוזים: כללית
0.1	אחוז שינוי ריאלי לעומת שנה קודמת			7.2	מכבי
42.6	אחוז העצמאים המשתכרים עד מחצית השכר הממוצע			10.8	מאוחדת
				4.2	לאומית

**2019**

**כפר מנדא**

**מים**

1,573 (אלפי מ"ק) תקבולים		
471 (אלפי מ"ק) פחת		
30.0 אחוז הפחת מסך כל תקבולי המים		
צריכה, לפי ייעוד		
אחוז מסך הכל	אלפי מ"ק	
100.0	1,102	סך הכל
97.9	1,079	ביתית (וכל צריכה אחרת)
2.1	23	חקלאית
צריכה ביתית (וכל צריכה אחרת), לפי ייעוד		
מ"ק לנפש	אחוז	אלפי מ"ק
53.5	100.0	1,079
44.9	83.9	906
5.8	10.8	117
0.4	0.8	9
1.1	2.1	22
1.2	2.3	25
סך הכל		
מזה: למגורים		
למוסדות הרשות		
לגינן ציבורי		
למסחר ומלאכה		
לבנייה		

**תחבורה**

6,906	כלי רכב מנועיים - סך הכל
5,770	מזה: כלי רכב פרטיים
8.3	גיל ממוצע של כלי רכב פרטי (שנים)
8	תאונות דרכים עם נפגעים (ת"ד) - סך הכל
2	קטלניות
3	קשות
3	קלות
0.4	שיעור ל-1,000 תושבים
1.2	שיעור ל-1,000 כלי רכב
2	הרוגים

**פסולת**

פסולת מוצקה ביתית, מסחרית וגזם	
1.3	(ק"ג לנפש ליום)
7.1	אחוז מחזור

**בנייה ודיוור**

גמר בנייה	התחלת בנייה	
30.8	8.9	שטח - סך הכל (אלפי מ"ר)
26.7	8.6	מזה: למגורים (אלפי מ"ר)
148	57	מספר דירות
4,481		מספר דירות למגורים לפי מרשם מבנים ודירות

**שטח וצפיפות**

11.03	שטח (קמ"ר)
1,830.5	צפיפות לקמ"ר

**חינוך**

ילדים בגנים של משרד החינוך תשע"ט 2018/19				
סך הכל	גיל 3	גיל 4	גיל 5	גיל 6
1,323	430	410	469	14
תשע"ט 2018/19				
סך הכל	בתי ספר	כיתות	תלמידים	ממוצע תלמידים לכיתה
סך הכל	11	195	5,072	
יסודי	7	105	2,567	26
על-יסודי	5	90	2,505	
חטיבת ביניים	..	44	1,211	
תיכון	3	46	1,294	
זכאים לתעודות בגרות מבין תלמידי כיתות יב (אחוזים):				
סך הכל	79.1			
עמדו בדרישות הסף של האוניברסיטאות	49.3			

**השכלה גבוהה**

2020	אחוז
10.5	בעלי תארים מישראל מכלל בני 35-55
18.3	מסיימי יב שהחלו לימודים גבוהים בתוך 8 שנים מסיום התיכון
11.1	סטודנטים מכלל בני 20-25
2.1	סטודנטים מתוך כלל האוכלוסייה

**בריאות**

4.98	2019-2015	שיעור פטירות מתוקנן ל-1,000 תושבים
2.47		שיעור פריון כולל ל-1,000 תושבים
754.3	2016-2014	מספר מקרי סוכרת ממוצע לשנה
85.30	2016-2014	שיעור מקרי סוכרת מתוקנן ל-1,000 תושבים
		בעלי עודף משקל/השמנת יתר (אחוזים)
20.0	2018/19	כיתה א
40.0	2018/19	כיתה ז
..	2018-2014	מספר מקרי סרטן ממוצע לשנה, גברים
..	2018-2014	שיעור מקרי סרטן מכל הסוגים מתוקנן ל-100,000 תושבים, גברים
..	2018-2014	מספר מקרי סרטן ממוצע לשנה, נשים
..	2018-2014	שיעור מקרי סרטן מכל הסוגים מתוקנן ל-100,000 תושבים, נשים

**תשתיות ושירותים עירוניים**

גמר	התחלה	
סלילת כבישים חדשים, הרחבה ושיקום של כבישים		
2.4	2.4	אורך (ק"מ)
18.5	18.5	שטח (אלפי מ"ר)
-	-	הנחת צינורות: מים (ק"מ)
-	-	ביוב (ק"מ)
-	-	תיעול (ק"מ)

**2019**

**כפר מנדא**

**מדד פריפריאליות 2015**

4	אשכול: (מ-1 עד 10, 1 הפריפריאלי ביותר)
-0.191	ערך מדד:
101	דירוג: (מ-1 עד 255, 1 הפריפריאלי ביותר)
	<b>דירוג לפי מרכיבי המדד:</b>
104	מדד נגישות פוטנציאלית: (מ-1 עד 255, 1 הנגישות הנמוכה ביותר)
89	קרבה לגבול מחוז תל אביב: (מ-1 עד 255, 1 המרוחק ביותר)

**מדד חברתי-כלכלי 2017**

2	אשכול: (מ-1 עד 10, 1 הנמוך ביותר)
-1.446	ערך מדד:
16	דירוג: (מ-1 עד 255, 1 הנמוך ביותר)

**מדד קומפקטיות 2018**

3	אשכול: (מ-1 עד 10, 1 הקומפקטי ביותר)
59	דירוג: (מ-1 עד 197, 1 הקומפקטי ביותר)
-0.642	ציון תקן:

**2018**

**אוכלוסיית דיור משותף**

סך הכל	אחוז מאוכל' הרשות
-	מוסדות דיור משותף
-	דיירי דיור משותף
-	בתי אבות ודיור מוגן
-	מוסדות חינוך
-	מוסדות דת
-	מוסדות אשפוז כולל הוסטלים
-	מוסדות אחרים

**שימושי קרקע 2013**

אחוז	קמ"ר	
100.0	11.03	סך הכל שטח שיפוט
13.3	1.47	מגורים
0.2	0.02	חינוך והשכלה
-	-	בריאות ורווחה
0.2	0.02	שירותים ציבוריים
0.1	0.01	תרבות, פנאי, נופש וספורט
-	-	מסחר ומשרדים
0.3	0.03	תעשייה
1.1	0.12	תשתית ותחבורה
1.2	0.13	מבנים חקלאיים
-	-	גינון לנוי, פארק ציבורי
3.9	0.43	יער וחורש
22.5	2.48	מטעים
42.3	4.67	גידולי שדה
14.9	1.65	שטח פתוח אחר
<b>12,041</b>	(נפשות לקמ"ר)	<b>צפיפות אוכלוסייה לשטח בנוי למגורים</b>
17.7	(אלפים)	אוכלוסייה בסוף 2013 - סך הכל (אלפים)

2019

כפר מנדא

נתוני ביצוע תקציב הרשות (אלפי ש"ח, אלא אם כן צוין אחרת)

הוצאות		הכנסות	
145,346	סך הכל תשלומים (תקציב רגיל ובלתי רגיל)	146,578	סך הכל תקבולים (תקציב רגיל ובלתי רגיל)
132,142	<u>תקציב רגיל - סך הכל</u>	131,831	<u>תקציב רגיל - סך הכל</u>
6,546	הוצאות לנפש (ש"ח)	6,530	הכנסות לנפש (ש"ח)
	<b>לפי פרקי תקציב</b>		<b>לפי פרקי תקציב</b>
7,822	הנהלה וכלליות	41,667	מיסים ומענקים
11,485	שירותים מקומיים	3,169	שירותים מקומיים
98,052	שירותים ממלכתיים	84,646	שירותים ממלכתיים
71,559	מזה: חינוך	65,852	מזה: חינוך
23,824	רווחה	17,948	רווחה
2,284	תרבות	846	תרבות
959	מפעלים	27	מפעלים
-	מזה: מפעל המים	20	מזה: מפעל מים
13,824	תשלומים בלתי רגילים	2,322	תקבולים בלתי רגילים
	<b>לפי סיווג כלכלי</b>		<b>לפי סיווג כלכלי</b>
69,257	עלות עבודה - סך הכל	23,896	הכנסות עצמיות - סך הכל
49,961	מזה: חינוך	154	מזה: חינוך
5,155	רווחה	11	רווחה
		11,819	ארנונה - סך הכל גבייה
33,518	הוצאות לפעולות		* למגורים
1,454	פירעון מלוות	8,532	סך הכל גבייה
577	הוצאות מימון	13,362	סך הכל חיובים נטו
		63.9 %	יחס גבייה לכלל החיובים
	העברות והוצאות חד-פעמיות (כולל כיסוי גירעון מצטבר)	7,767	גבייה השנה (קרן + ריבית)
		16,562	חיוב בשנת החשבון
		46.9 %	יחס גבייה השנה לחיוב השנה
		6,319	פטורים, שחרורים והנחות
		765	גביית פיגורים (קרן + ריבית)
27,336	כלליות, השתתפויות ותמיכות	3,287	* לא למגורים - סך הכל גבייה
		11,912	עצמיות אחרות
		107,935	הכנסות מהממשלה - סך הכל
		65,696	מזה: משרד החינוך
		17,743	משרד הרווחה
		21,741	מענק כללי
		1,561	מענקים מיוחדים ו/או מיועדים
		-	מענקים להקטנת גירעון מצטבר
		-	מלווה לאיזון
13,204	<u>תקציב בלתי רגיל - סך הכל</u>	14,747	<u>תקציב בלתי רגיל - סך הכל</u>
12,084	מזה: עבודות שבוצעו במשך השנה	-	מזה: השתתפות בעלי נכסים
-	העברת מלוות	4,633	השתתפות משרדי ממשלה
1,120	הוצאות אחרות	-	מלוות
		10,114	הכנסות אחרות
			<b>עודף/גירעון בתקציב הרגיל השנה</b>
		-311	<b>עודף/גירעון בתקציב הרגיל השנה ללא קבלת מלוות לאיזון</b>
		-311	<b>עודף/גירעון מצטבר בתקציב הרגיל לסוף שנה</b>
		-9,847	<b>עומס מלוות לפירעון בסוף השנה (כולל הפרשי הצמדה)</b>
		5,837	

**2019**

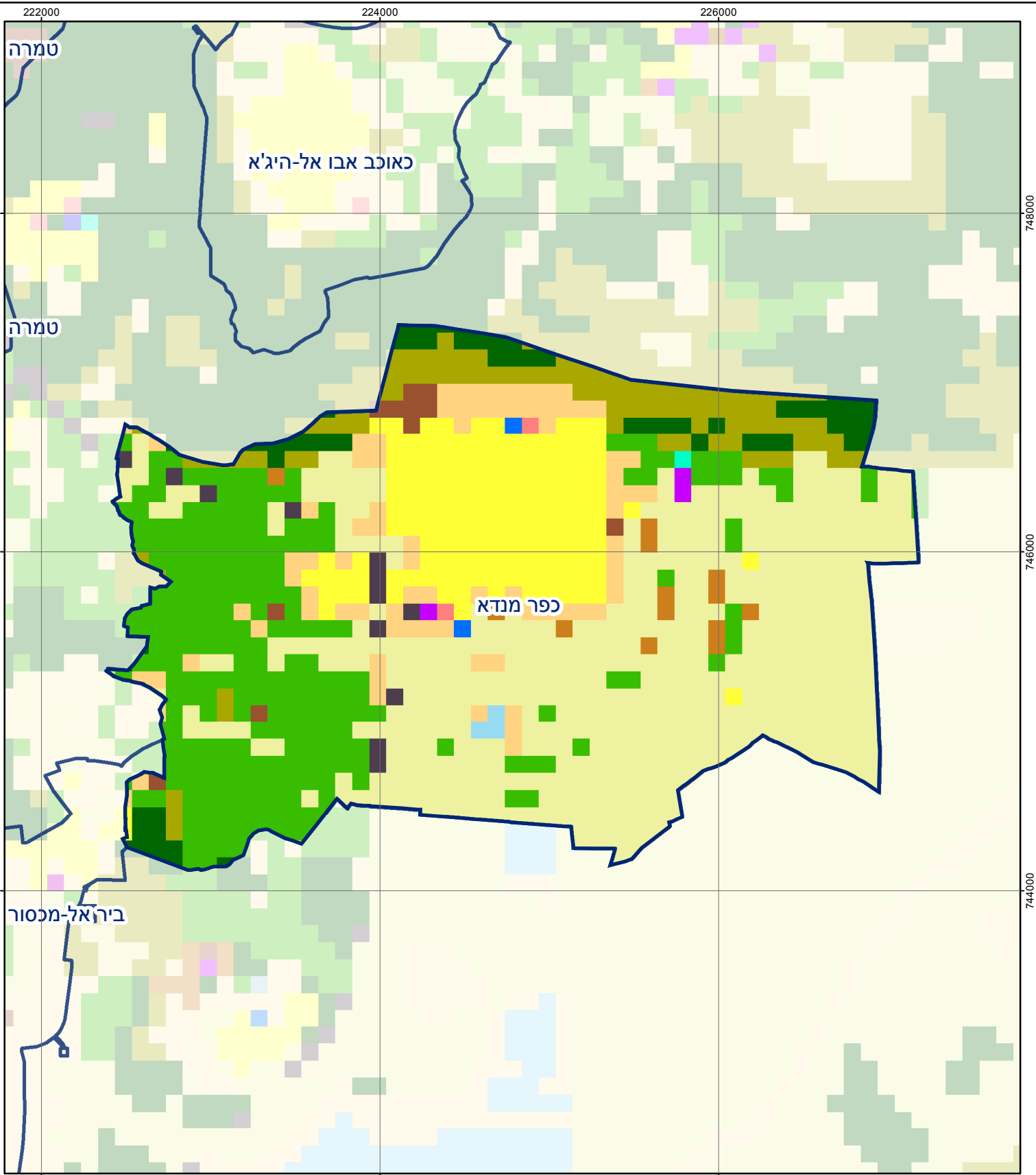
**כפר מנדא**

**חיובי ארנונה\* לפי סוג נכס (2018 ו-2019)**

חיוב באלפי ש"ח		שטחים באלפי מ"ר		סוג הנכס
2019	2018	2019	2018	
<b>20,571</b>	<b>19,837</b>	<b>668</b>	<b>643</b>	<b>סך הכל</b>
16,199	16,147	466	466	מגורים
2,468	1,805	36	27	משרדים, שירותים ומסחר
654	651	26	26	תעשייה
37	37	1	1	מלאכה
205	205	0	0	בנקים וחברות ביטוח
-	-	-	-	בתי מלון
-	-	-	-	חניונים
657	640	101	86	קרקע תפוסה
-	-	-	-	קרקע תפוסה המשמשת לעריכת אירועים
-	-	-	-	קרקע תפוסה במפעל עתיר שטח
-	-	-	-	אדמה חקלאית
350	352	37	37	מבנה חקלאי
-	-	-	-	אדמת בניין
-	-	-	-	מגורים שאינם בשימוש
-	-	-	-	מערכת סולרית הממוקמת על גג נכס
-	-	-	-	מערכת סולרית שאינה ממוקמת על גג נכס
-	-	-	-	קרקע תפוסה למערכת סולרית
0	0	0	0	יתר סוגי הנכסים

\* חיובי ארנונה מתייחסים לנתוני חיוב ראשוני, שאינו כולל את השינויים בסכומי המס בשל הצמדה ואת הגידול הטבעי שחל במהלך השנה כתוצאה מתוספת נכסים.

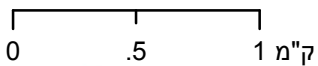
מקור הנתונים: דוח כספי שנתי מבוקר ברשויות מקומיות, נספח א.



## כפר מנדא

סוג רשות: מועצה מקומית

510 סמל יישוב:



### מפת התמצאות



שימושי קרקע:	
כרייה וחציבה	מסחר ומגורים במרכז עירוני
גופי מים	תחבורה
גינות לנוי פארק ציבורי	מסחר ומשרדים
יער וחורש	תעשייה
מטעים	מכלולי תשתית
גידולי שדה	שירות לציבור ללא אפיון
שיחים בתה ועשבוני	מגורים
קרקע וסלע	מבנים חקלאיים
חינוך והשכלה	בריאות ורווחה
שירותי דת	חירום והצלה
שירותי מנהל ציבורי	בתי עלמין
תרבות פנאי וספורט	מלונאות ואירוח כפרי