

2019

כפר קרע

כללי

מספרים מוחלטים	קבוצת אוכלוסייה ודת	אחוזים
19,018	סך הכל	100.0
	ערבים	
	מוסלמים	100.0

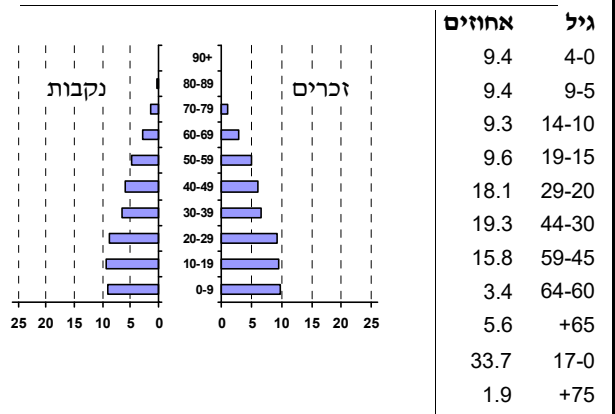
סמל: 0654 מחוז: חיפה
 מעמד מוניציפלי: מועצה מקומית
 שנת קבלת מעמד מוניציפלי: 1958
 מספר חברי מועצה: 13
 סמל ושם ועדת תכנון ובנייה: 354 עירון
 מרחק מגבול מחוז תל אביב (2015) (ק"מ): 49.3
 מרחב ימי, רשויות הגובלות בחוף הים: 0

דמוגרפיה

1.8	אחוז גידול האוכלוסייה (לעומת שנה קודמת)
387	לידות חי
71	פטירות
316	ריבוי טבעי - סך הכל
16.8	שיעור ל-1,000 תושבים
1.4	פטירות תינוקות (ממוצע 2015-2019)
(3.9)	שיעור ל-1,000 לידות חי 2015-2019
65	הגירה בתוך הרשות
21	מאזן הגירה פנימית
23	מאזן הגירה - סך הכל

אוכלוסייה בסוף 2019 - סך הכל (אלפים) 19.0
 זכרים 9.6
 נקבות 9.4
 יחס תלות (ל-1,000 תושבים בלתי תלויים) 764

התפלגות אוכלוסייה, לפי גיל ומין (אחוזים)



הגירה פנימית, לפי מין וגיל

סך הכל	גיל				מין		נכנסים	יוצאים
	+65	64-30	29-15	עד 14	נקבות	זכרים		
195	..	46	79	69	126	69	נכנסים	
174	-	44	79	51	111	63	יוצאים	

שכר ורווחה

מקבלי קצבאות בגין ילדים (סוף שנה)				מקבלי:	
מספר ילדים במשפחה				146	דמי אבטלה - סך הכל (ממוצע חודשי)
+5	4-3	2-1	סך הכל	78	מזה: גברים
84	978	1,530	2,592	-	הכשרה מקצועית
443	3,211	2,331	5,985	38	גיל ממוצע (לא כולל חיילים)
נתוני 2018				135	דמי אבטלה ממוצעים ליום (ש"ח)
שכר חודשי ממוצע של שכיר במשך השנה				1,063	קצבאות זקנה ושאריות (סוף שנה)
% שינוי ריאלי לעומת שנה קודמת		ש"ח		16.7	מזה: אחוז מקבלי השלמת הכנסה
2.7	7,493	סך הכל		435	גמלת הבטחת הכנסה (נפשות, במשך השנה)
2.6	8,976	גברים		358	גמלאות (סוף שנה): סיעוד
3.6	5,811	נשים		577	נכות כללית
8,594	מספר השכירים			80	ניידות
45.8	אחוז השכירים המשתכרים עד שכר מינימום			66	נכות מעבודה ותלויים
0.3957	מדד אי-השוויון - שכירים (מדד גייני, 0 שוויון מלא)			מבוטחים בקופות חולים	
806	מספר העצמאים			63.5	באחוזים: כללית
8,580	הכנסה חודשית ממוצעת של עצמאי במשך השנה (ש"ח)			7.4	מכבי
-2.9	אחוז שינוי ריאלי לעומת שנה קודמת			21.1	מאוחדת
37.5	אחוז העצמאים המשתכרים עד מחצית השכר הממוצע			7.9	לאומית

2019

כפר קרע

מים

1,933 (אלפי מ"ק) תקבולים		
246 (אלפי מ"ק) פחת		
12.7 אחוז הפחת מסך כל תקבולי המים		
צריכה, לפי ייעוד		
אחוז מסך הכל	אלפי מ"ק	
100.0	1,688	סך הכל
96.5	1,629	ביתית (וכל צריכה אחרת)
3.5	58	חקלאית
צריכה ביתית (וכל צריכה אחרת), לפי ייעוד		
מ"ק לנפש	אחוז	אלפי מ"ק
85.7	100.0	1,629
71.8	83.8	1,366
3.4	4.0	66
0.1	0.1	2
2.8	3.3	54
1.3	1.6	25

תחבורה

8,720	כלי רכב מנועיים - סך הכל
7,189	מזה: כלי רכב פרטיים
8.3	גיל ממוצע של כלי רכב פרטי (שנים)
14	תאונות דרכים עם נפגעים (ת"ד) - סך הכל
-	קטלניות
3	קשות
11	קלות
0.7	שיעור ל-1,000 תושבים
1.6	שיעור ל-1,000 כלי רכב
-	הרוגים

פסולת

פסולת מוצקה ביתית, מסחרית וגזם	
2.0	(ק"ג לנפש ליום)
17.3	אחוז מחזור

בנייה ודיוור

גמר בנייה	התחלת בנייה	
3.2	4.3	שטח - סך הכל (אלפי מ"ר)
2.8	4.1	מזה: למגורים (אלפי מ"ר)
12	18	מספר דירות
4,718		מספר דירות למגורים לפי מרשם מבנים ודירות

שטח וצפיפות

7.81	שטח (קמ"ר)
2,434.5	צפיפות לקמ"ר

חינוך

ילדים בגנים של משרד החינוך תשע"ט 2018/19				
סך הכל	גיל 3	גיל 4	גיל 5	גיל 6
983	319	328	316	20

תשע"ט 2018/19	בתי ספר	כיתות	תלמידים	ממוצע תלמידים לכיתה
סך הכל	14	192	4,837	
יסודי	8	108	2,519	28
על-יסודי	9	84	2,318	
חטיבת ביניים	3	37	1,095	
תיכון	6	47	1,223	
זכאים לתעודות בגרות מבין תלמידי כיתות יב (אחוזים):				
סך הכל	59.8			
עמדו בדרישות הסף של האוניברסיטאות	52.8			

השכלה גבוהה

2020	אחוז
18.0	בעלי תארים מישראל מכלל בני 35-55
32.5	מסיימי יב שהחלו לימודים גבוהים בתוך 8 שנים מסיום התיכון
13.8	סטודנטים מכלל בני 20-25
2.6	סטודנטים מתוך כלל האוכלוסייה

בריאות

5.29	2019-2015	שיעור פטירות מתוקנן ל-1,000 תושבים
2.58		שיעור פריון כולל ל-1,000 תושבים
1198.3	2016-2014	מספר מקרי סוכרת ממוצע לשנה
99.12	2016-2014	שיעור מקרי סוכרת מתוקנן ל-1,000 תושבים
29.0	2018/19	בעלי עודף משקל/השמנת יתר (אחוזים) כיתה א
44.0	2018/19	כיתה ז
..	2018-2014	מספר מקרי סרטן ממוצע לשנה, גברים
..	2018-2014	שיעור מקרי סרטן מכל הסוגים מתוקנן ל-100,000 תושבים, גברים
..	2018-2014	מספר מקרי סרטן ממוצע לשנה, נשים
..	2018-2014	שיעור מקרי סרטן מכל הסוגים מתוקנן ל-100,000 תושבים, נשים

תשתיות ושירותים עירוניים

גמר	התחלה	
0.4	0.4	סלילת כבישים חדשים, הרחבה ושיקום של כבישים
1.8	1.8	אורך (ק"מ)
-	-	שטח (אלפי מ"ר)
1.0	1.0	הנחת צינורות: מים (ק"מ)
-	-	ביוב (ק"מ)
-	-	תיעול (ק"מ)

2019

כפר קרע

מדד פריפריאליות 2015

5	אשכול: (מ-1 עד 10, 1 הפריפריאלי ביותר)
0.259	ערך מדד:
154	דירוג: (מ-1 עד 255, 1 הפריפריאלי ביותר)
	דירוג לפי מרכיבי המדד:
145	מדד נגישות פוטנציאלית: (מ-1 עד 255, 1 הנגישות הנמוכה ביותר)
156	קרבה לגבול מחוז תל אביב: (מ-1 עד 255, 1 המרוחק ביותר)

מדד חברתי-כלכלי 2017

4	אשכול: (מ-1 עד 10, 1 הנמוך ביותר)
-0.286	ערך מדד:
101	דירוג: (מ-1 עד 255, 1 הנמוך ביותר)

מדד קומפקטיות 2018

3	אשכול: (מ-1 עד 10, 1 הקומפקטי ביותר)
58	דירוג: (מ-1 עד 197, 1 הקומפקטי ביותר)
-0.647	ציון תקן:

2018

אוכלוסיית דיור משותף

סך הכל	אחוז מאוכל' הרשות
..	מוסדות דיור משותף
..	דיירי דיור משותף
..	בתי אבות ודיור מוגן
..	מוסדות חינוך
..	מוסדות דת
..	מוסדות אשפוז כולל הוסטלים
..	מוסדות אחרים

שימושי קרקע 2013

אחוז	קמ"ר	
100.0	7.82	סך הכל שטח שיפוט
54.9	4.29	מגורים
0.1	0.01	חינוך והשכלה
-	-	בריאות ורווחה
0.3	0.02	שירותים ציבוריים
0.4	0.03	תרבות, פנאי, נופש וספורט
0.5	0.04	מסחר ומשרדים
0.3	0.02	תעשייה
1.2	0.09	תשתית ותחבורה
0.5	0.04	מבנים חקלאיים
-	-	גינון לנוי, פארק ציבורי
2.2	0.17	יער וחורש
9.7	0.76	מטעים
8.2	0.64	גידולי שדה
21.7	1.71	שטח פתוח אחר
3,986	(נפשות לקמ"ר)	צפיפות אוכלוסייה לשטח בנוי למגורים
17.1	(אלפים)	אוכלוסייה בסוף 2013 - סך הכל (אלפים)

2019

כפר קרע

נתוני ביצוע תקציב הרשות (אלפי ש"ח, אלא אם כן צוין אחרת)

הוצאות		הכנסות	
125,585	סך הכל תשלומים (תקציב רגיל ובלתי רגיל)	122,642	סך הכל תקבולים (תקציב רגיל ובלתי רגיל)
109,113	תקציב רגיל - סך הכל	108,810	תקציב רגיל - סך הכל
5,737	הוצאות לנפש (ש"ח)	5,721	הכנסות לנפש (ש"ח)
	לפי פרקי תקציב		לפי פרקי תקציב
14,317	הנהלה וכלליות	46,277	מיסים ומענקים
14,274	שירותים מקומיים	1,463	שירותים מקומיים
69,874	שירותים ממלכתיים	58,432	שירותים ממלכתיים
51,828	מזה: חינוך	47,193	מזה: חינוך
13,356	רווחה	10,196	רווחה
3,858	תרבות	1,043	תרבות
-	מפעלים	48	מפעלים
-	מזה: מפעל המים	40	מזה: מפעל מים
10,648	תשלומים בלתי רגילים	2,590	תקבולים בלתי רגילים
	לפי סיווג כלכלי		לפי סיווג כלכלי
54,586	עלות עבודה - סך הכל	30,858	הכנסות עצמיות - סך הכל
33,719	מזה: חינוך	1,448	מזה: חינוך
4,026	רווחה	123	רווחה
		21,558	ארנונה - סך הכל גבייה
25,196	הוצאות לפעולות		* למגורים
5,443	פירעון מלוות	16,752	סך הכל גבייה
725	הוצאות מימון	35,518	סך הכל חיובים נטו
		47.2 %	יחס גבייה לכלל החיובים
		12,366	גבייה השנה (קרן + ריבית)
		23,981	חיוב בשנת החשבון
		51.6 %	יחס גבייה השנה לחיוב השנה
2,041	העברות והוצאות חד-פעמיות (כולל כיסוי גירעון מצטבר)	4,394	פטורים, שחרורים והנחות
		4,386	גביית פיגורים (קרן + ריבית)
21,122	כלליות, השתתפויות ותמיכות	4,806	* לא למגורים - סך הכל גבייה
		7,729	עצמיות אחרות
		76,046	הכנסות מהממשלה - סך הכל
		45,745	מזה: משרד החינוך
		10,073	משרד הרווחה
		17,823	מענק כללי
		1,362	מענקים מיוחדים ו/או מיועדים
		-	מענקים להקטנת גירעון מצטבר
		1,906	מלווה לאיזון
16,472	תקציב בלתי רגיל - סך הכל	13,832	תקציב בלתי רגיל - סך הכל
12,901	מזה: עבודות שבוצעו במשך השנה	-	מזה: השתתפות בעלי נכסים
-	העברת מלוות	5,432	השתתפות משרדי ממשלה
3,571	הוצאות אחרות	3,835	מלוות
		4,565	הכנסות אחרות
			עודף/גירעון בתקציב הרגיל השנה
		-303	עודף/גירעון בתקציב הרגיל השנה ללא קבלת מלוות לאיזון
		-2,209	עודף/גירעון מצטבר בתקציב הרגיל לסוף שנה
		-14,294	עומס מלוות לפירעון בסוף השנה (כולל הפרשי הצמדה)
		25,097	

2019

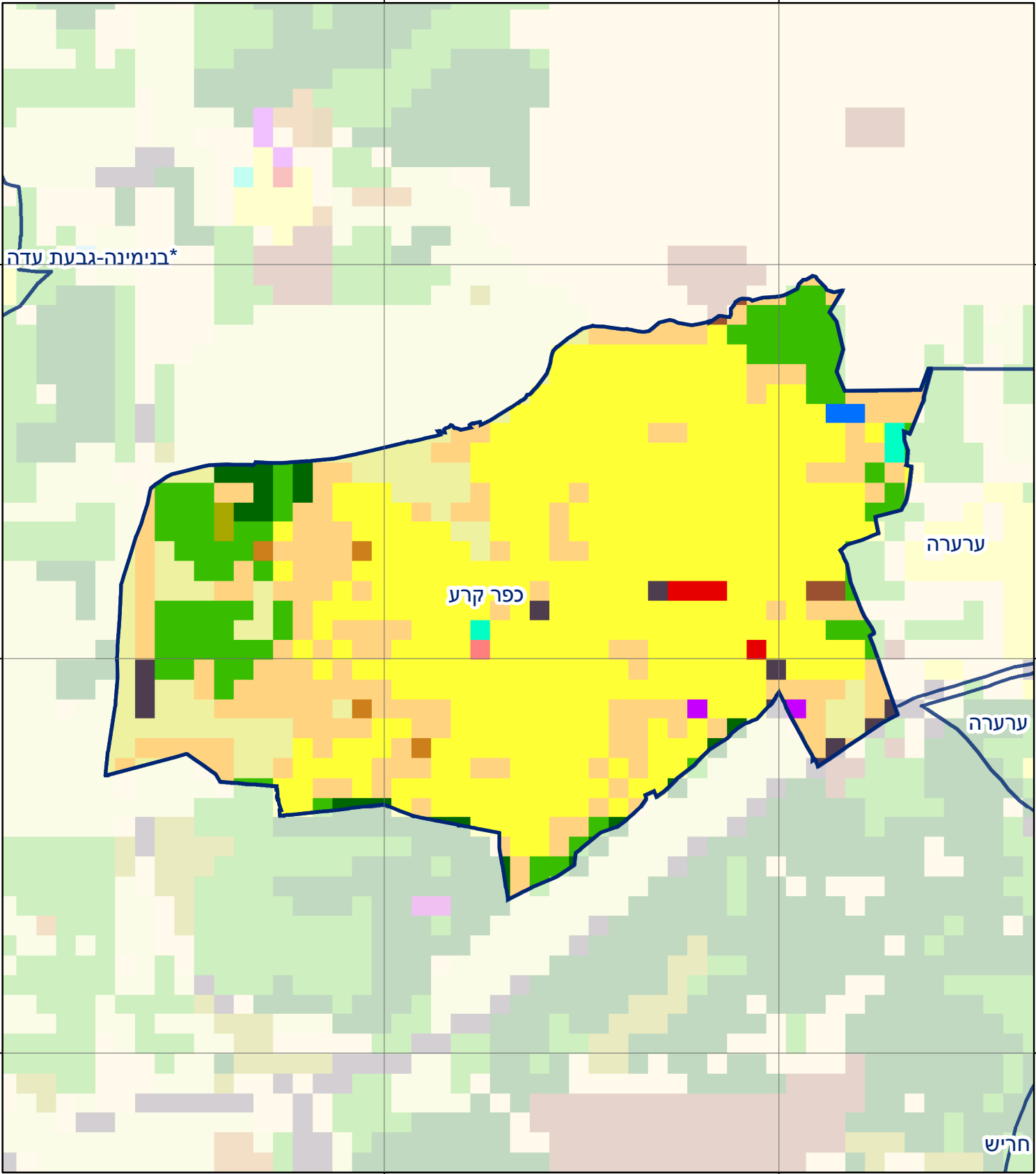
כפר קרע

חיובי ארנונה* לפי סוג נכס (2018 ו-2019)

חיוב באלפי ש"ח		שטחים באלפי מ"ר		סוג הנכס
2019	2018	2019	2018	
25,843	25,063	805	785	סך הכל
20,573	19,955	586	571	מגורים
2,871	2,726	42	40	משרדים, שירותים ומסחר
155	154	6	6	תעשייה
512	544	11	12	מלאכה
328	327	1	1	בנקים וחברות ביטוח
-	-	-	-	בתי מלון
-	-	-	-	חניונים
420	422	79	79	קרקע תפוסה
-	-	-	-	קרקע תפוסה המשמשת לעריכת אירועים
31	31	4	4	קרקע תפוסה במפעל עתיר שטח
-	-	-	-	אדמה חקלאית
-	-	-	-	מבנה חקלאי
-	-	-	-	אדמת בניין
-	-	-	-	מגורים שאינם בשימוש
-	-	-	-	מערכת סולרית הממוקמת על גג נכס
-	-	-	-	מערכת סולרית שאינה ממוקמת על גג נכס
-	-	-	-	קרקע תפוסה למערכת סולרית
953	904	76	72	יתר סוגי הנכסים

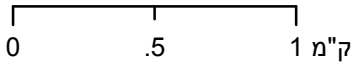
* חיובי ארנונה מתייחסים לנתוני חיוב ראשוני, שאינו כולל את השינויים בסכומי המס בשל הצמדה ואת הגידול הטבעי שחל במהלך השנה כתוצאה מתוספת נכסים.

מקור הנתונים: דוח כספי שנתי מבוקר ברשויות מקומיות, נספח א.



כפר קרע

סוג רשות: מועצה מקומית
 סמל יישוב: 654



מפת התמצאות



שימושי קרקע:	
כרייה וחציבה	מסחר ומגורים במרכז עירוני
גופי מים	תחבורה
גינות לנוי פארק ציבורי	מסחר ומשרדים
יער וחורש	תעשייה
מטעים	מכלולי תשתית
גידולי שדה	שירות לציבור ללא אפיון
שיחים בתה ועשבוני	מגורים
קרקע וסלע	מלונאות ואירוח כפרי
חינוך והשכלה	בריאות ורווחה
שירותי דת	חירום והצלה
שירותי מנהל ציבורי	בתי עלמין
תרבות פנאי וספורט	מלונאות ואירוח כפרי