

2019

בית שאן

כללי

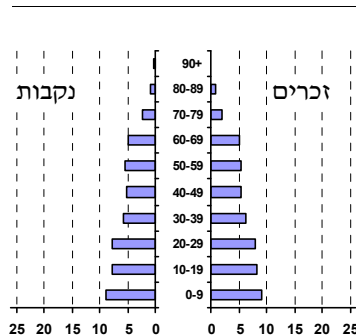
מספרים מוחלטים	קבוצת אוכלוסייה ודת	אחוזים
18,464	סך הכל	100.0
	יהודים ואחרים	99.2
	יהודים	97.4
אחוז גידול האוכלוסייה (לעומת שנה קודמת)		
1.3	לידות חי	423
97	פטירות	326
17.8	ריבוי טבעי - סך הכל	17.8
	שיעור ל-1,000 תושבים	
פטירות תינוקות (ממוצע 2015-2019)		
1.2	שיעור ל-1,000 לידות חי 2019-2015	(3.1)
הגירה בתוך הרשות		
1,229	מאזן הגירה פנימית	-69
-60	מאזן הגירה - סך הכל	-60
עולים בהשתקעות ראשונה		
6	גיל (אחוזים):	17-0
33.3		44-18
50.0		64-45
16.7		+65
0.0		
5.7	אחוז עולי 1990+ מסך האוכלוסייה	

סמל: 9200 מחוז: הצפון
 מעמד מוניציפלי: עירייה
 שנת קבלת מעמד מוניציפלי: 1999
 מספר חברי מועצה: 13
 סמל ושם ועדת תכנון ובנייה: 203 בית שאן
 מרחק מגבול מחוז תל אביב (2015) (ק"מ): 97.9
 מרחב ימי, רשויות הגובלות בחוף הים: 0

דמוגרפיה

אוכלוסייה בסוף 2019 (אלפים) 18.5
 זכרים 9.3
 נקבות 9.2
 יחס תלות (ל-1,000 תושבים בלתי תלויים) 821

התפלגות אוכלוסייה, לפי גיל ומין (אחוזים)



הגירה פנימית, לפי מין וגיל

גיל				מין		סך הכל	
+65	64-30	29-15	עד 14	נקבות	זכרים		
13	147	144	148	210	242	452	נכנסים
14	195	161	151	255	266	521	יוצאים

שכר ורווחה

מקבלי קצבאות בגין ילדים (סוף שנה)				מקבלי	
מספר ילדים במשפחה			סך הכל	דמי אבטלה - סך הכל (ממוצע חודשי)	מזה: גברים
+5	4-3	2-1			
179	785	1,926	2,890	242	117
1,054	2,575	2,856	6,485	..	הכשרה מקצועית
משפחות ילדים					
גיל ממוצע (לא כולל חיילים)					
דמי אבטלה ממוצעים ליום (ש"ח)					
קצבאות זקנה ושאיירים (סוף שנה)					
מזה: אחוז מקבלי השלמת הכנסה					
גמלת הבטחה הכנסה (נפשות, במשך השנה)					
גמלאות (סוף שנה): סיעוד					
נכות כללית					
ניידות					
נכות מעבודה ותלויים					
מבוטחים בקופות חולים					
באחוזים: כללית					
מכבי					
מאוחדת					
לאומית					
נתוני 2018					
שכר חודשי ממוצע של שכיר במשך השנה					
% שינוי ריאלי לעומת שנה קודמת		ש"ח			
1.6		7,714	סך הכל		
1.5		9,281	גברים		
2.7		6,132	נשים		
מספר השכירים					
אחוז השכירים המשתכרים עד שכר מינימום				40.4	
מדד אי-השוויון - שכירים (מדד גיני, 0 שוויון מלא)				0.3846	
מספר העצמאים				530	
הכנסה חודשית ממוצעת של עצמאי במשך השנה (ש"ח)				9,144	
אחוז שינוי ריאלי לעומת שנה קודמת				1.6	
אחוז העצמאים המשתכרים עד מחצית השכר הממוצע				43.6	

2019

בית שאן

מים

תקבולים (אלפי מ"ק) פחת (אלפי מ"ק) אחוז הפחת מסך כל תקבולי המים צריכה, לפי ייעוד		
2,045		
296		
14.5		
אחוז מסך הכל	אלפי מ"ק	
100.0	1,749	סך הכל
100.0	1,749	ביתית (וכל צריכה אחרת)
-	-	חקלאית
צריכה ביתית (וכל צריכה אחרת), לפי ייעוד		
מ"ק לנפש	אחוז	אלפי מ"ק
94.7	100.0	1,749
58.3	61.5	1,076
7.4	7.8	137
8.6	9.1	158
4.2	4.4	78
0.3	0.3	6

תחבורה

6,908	כלי רכב מנועיים - סך הכל
6,041	מזה: כלי רכב פרטיים
7.0	גיל ממוצע של כלי רכב פרטי (שנים)
16	תאונות דרכים עם נפגעים (ת"ד) - סך הכל
-	קטלניות
4	קשות
12	קלות
0.9	שיעור ל-1,000 תושבים
2.4	שיעור ל-1,000 כלי רכב
-	הרוגים

פסולת

2.4	פסולת מוצקה ביתית, מסחרית וגזם (ק"ג לנפש ליום)
1.6	אחוז מחזור

בנייה ודיוור

גמר בנייה	התחלת בנייה	
25.0	34.9	שטח - סך הכל (אלפי מ"ר)
22.9	28.0	מזה: למגורים (אלפי מ"ר)
168	176	מספר דירות
5,738		מספר דירות למגורים לפי מרשם מבנים ודירות

שטח וצפיפות

7.39	שטח (קמ"ר)
2,499.6	צפיפות לקמ"ר

חינוך

ילדים בגנים של משרד החינוך תשע"ט 2018/19				
סך הכל	גיל 3	גיל 4	גיל 5	גיל 6
1,042	321	356	326	39
תשע"ט 2018/19				
סך הכל	בתי ספר	כיתות	תלמידים	ממוצע תלמידים לכיתה
3,809	15	196	3,809	
23	10	106	2,160	
	11	90	1,649	
	5	43	845	
	6	47	804	
זכאים לתעודת בגרות מבין תלמידי כיתות יב (אחוזים):				
סך הכל	64.2			
עמדו בדרישות הסף של האוניברסיטאות	50.0			

השכלה גבוהה

13.1	בעלי תארים מישראל מכלל בני 35-55
30.7	מסיימי יב שהחלו לימודים גבוהים בתוך 8 שנים מסיום התיכון
10.2	סטודנטים מכלל בני 20-25
2.4	סטודנטים מכלל האוכלוסייה

בריאות

5.88	2019-2015	שיעור פטירות מתוקנן ל-1,000 תושבים
..	2019-2015	תוחלת חיים - סך הכל
3.35		שיעור פרייון כולל ל-1,000 תושבים
1,142.7	2016-2014	מספר מקרי סוכרת ממוצע לשנה
64.6	2016-2014	שיעור מקרי סוכרת מתוקנן ל-1,000 תושבים
		בעלי עודף משקל/השמנת יתר (אחוזים)
15.0	2018/19	כיתה א
32.0	2018/19	כיתה ז
..	2018-2014	מספר מקרי סרטן ממוצע לשנה, גברים
..	2018-2014	שיעור מקרי סרטן מכל הסוגים מתוקנן ל-100,000 תושבים, גברים
..	2018-2014	מספר מקרי סרטן ממוצע לשנה, נשים
..	2018-2014	שיעור מקרי סרטן מכל הסוגים מתוקנן ל-100,000 תושבים, נשים

תשתיות ושירותים עירוניים

גמר	התחלה	
-	-	סלילת כבישים חדשים, הרחבה ושיקום של כבישים
-	-	אורך (ק"מ)
-	-	שטח (אלפי מ"ר)
-	-	הנחת צינורות: מים (ק"מ)
-	-	ביוב (ק"מ)
-	-	תיעול (ק"מ)

2019

בית שאן

מדד חברתי- כלכלי 2017

אשכול: (מ-1 עד 10, 1 הנמוך ביותר)	4
ערך מדד:	-0.204
דירוג: (מ-1 עד 255, 1 הנמוך ביותר)	105

מדד פריפריאליות 2015

אשכול: (מ-1 עד 10, 1 הפריפריאלי ביותר)	3
ערך מדד:	-0.607
דירוג: (מ-1 עד 255, 1 הפריפריאלי ביותר)	47
דירוג לפי מרכיבי המדד:	
מדד נגישות פוטנציאלית:	43
(מ-1 עד 255, 1 הנגישות הנמוכה ביותר)	
קרבה לגבול מחוז תל אביב:	77
(מ-1 עד 255, 1 המרוחק ביותר)	

מדד קומפקטיות 2018

אשכול: (מ-1 עד 10, 1 הקומפקטי ביותר)	5
דירוג: (מ-1 עד 197, 1 הקומפקטי ביותר)	106
ציון תקן:	-0.107

שימושי קרקע 2013

סך הכל בני 15 ומעלה (אלפים)	קמ"ר	אחוז
התעודה הגבוהה ביותר (אחוזים)	7.44	100.0
ללא תעודה, תעודת סיום ביי"ס יסודי או חטי"ב	2.01	27.0
תעודת סיום ביי"ס תיכון	0.12	1.6
תעודת בגרות	0.01	0.1
תעודת סיום מוסד על תיכון	0.04	0.5
תעודה אקדמית	0.12	1.6
תכונות כוח עבודה		
אחוז המשתתפים בכוח העבודה	0.14	1.9
שיעור תעסוקה	0.33	4.4
אחוז בלתי מועסקים	0.20	2.7
אחוז מועסקים מחוץ ליישוב המגורים		
סך כל משקי הבית (אלפים)		
ממוצע נפשות למשק בית		
בעלות על דירה (אחוז מתוך משקי הבית)		
בבעלות	0.08	1.1
בשכירות	1.39	18.7
	0.01	0.1
	0.74	9.9
	2.25	30.4
צפיפות אוכלוסייה לשטח בנוי למגורים (נפשות לקמ"ר)	8,607	
אוכלוסייה בסוף 2013 - סך הכל (אלפים)	17.3	

מורשעים בדין (נתונים ארעיים) 2018

סך הכל	שיעור ל-1,000 בני 19 ומעלה	סוגי עבירות
..	..	כלפי הסדר הציבורי
..	..	כלפי חיי אדם וגופו
אחוז		מוסר
		רכוש
		מרמה וכלכליות
		רישוי
		אחר

אוכלוסיית דזור משותף 2018

אחוז מאוכל' הרשות	סך הכל	מוסדות דזור משותף
	3	דיירי דזור משותף
	140	בתי אבות ודזור מוגן
-	-	מוסדות חינוך
-	-	מוסדות דת
0.21		מוסדות אשפוז כולל הוסטלים
0.49		מוסדות אחרים
0.07		

2019

בית שאן

נתוני ביצוע תקציב הרשות (אלפי ש"ח, אלא אם כן צוין אחרת)

הוצאות		הכנסות	
225,078	סך הכל תשלומים (תקציב רגיל ובלתי רגיל)	208,758	סך הכל תקבולים (תקציב רגיל ובלתי רגיל)
187,802	תקציב רגיל - סך הכל	173,426	תקציב רגיל - סך הכל
10,171	הוצאות לנפש (ש"ח)	9,393	הכנסות לנפש (ש"ח)
	לפי פרקי תקציב		לפי פרקי תקציב
21,942	הנהלה וכלליות	84,906	מיסים ומענקים
22,481	שירותים מקומיים	3,068	שירותים מקומיים
92,116	שירותים ממלכתיים	58,588	שירותים ממלכתיים
48,486	מזה: חינוך	31,960	מזה: חינוך
33,688	רווחה	24,659	רווחה
7,080	תרבות	1,969	תרבות
14,527	מפעלים	20,794	מפעלים
10,754	מזה: מפעל המים	13,805	מזה: מפעל מים
36,736	תשלומים בלתי רגילים	6,070	תקבולים בלתי רגילים
	לפי סיווג כלכלי		לפי סיווג כלכלי
53,436	עלות עבודה - סך הכל	85,941	הכנסות עצמיות - סך הכל
18,779	מזה: חינוך	3,219	מזה: חינוך
4,816	רווחה	131	רווחה
		40,566	ארנונה - סך הכל גבייה
53,538	הוצאות לפעולות		* למגורים
		19,805	סך הכל גבייה
7,923	פירעון מלוות	25,015	סך הכל חיובים נטו
		79.2 %	יחס גבייה לכלל החיובים
1,196	הוצאות מימון	18,532	גבייה השנה (קרן + ריבית)
		30,978	חיוב בשנת החשבון
10,089	העברות והוצאות חד-פעמיות (כולל כיסוי גירעון מצטבר)	59.8 %	יחס גבייה השנה לחיוב השנה
		10,480	פטורים, שחרורים והנחות
		1,273	גביית פיגורים (קרן + ריבית)
61,620	כלליות, השתתפויות ותמיכות	20,761	* לא למגורים - סך הכל גבייה
		42,025	עצמיות אחרות
		85,880	הכנסות מהממשלה - סך הכל
		26,617	מזה: משרד החינוך
		24,528	משרד הרווחה
		25,984	מענק כללי
		2,875	מענקים מיוחדים ו/או מיועדים
		1,750	מענקים להקטנת גירעון מצטבר
		1,605	מלווה לאיזון
37,276	תקציב בלתי רגיל - סך הכל	35,332	תקציב בלתי רגיל - סך הכל
25,276	מזה: עבודות שבוצעו במשך השנה	-	מזה: השתתפות בעלי נכסים
12,000	העברת מלוות	20,224	השתתפות משרדי ממשלה
-	הוצאות אחרות	12,000	מלוות
		3,108	הכנסות אחרות
			עודף/גירעון בתקציב הרגיל השנה
		-14,376	עודף/גירעון בתקציב הרגיל השנה ללא קבלת מלוות לאיזון
		-15,981	עודף/גירעון מצטבר בתקציב הרגיל לסוף שנה
		-15,730	עומס מלוות לפירעון בסוף השנה (כולל הפרשי הצמדה)
		70,239	

2019

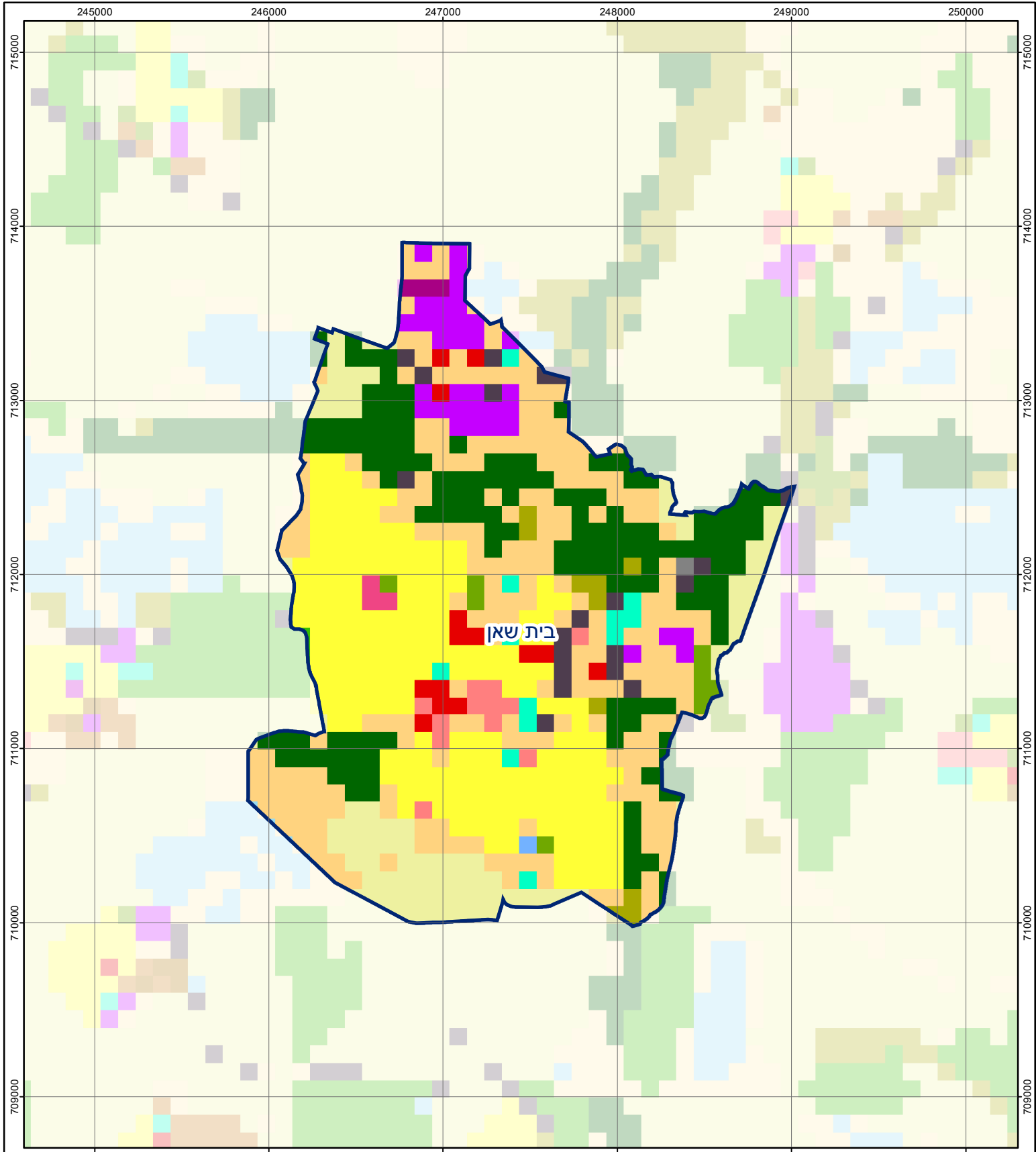
בית שאן

חיובי ארנונה* לפי סוג נכס (2018 ו-2019)

חיוב באלפי ש"ח		שטחים באלפי מ"ר		סוג הנכס
2019	2018	2019	2018	
51,975	50,775	1,106	1,080	סך הכל
28,690	27,333	680	650	מגורים
8,901	9,205	74	80	משרדים, שירותים ומסחר
5,315	5,384	93	95	תעשייה
553	549	12	11	מלאכה
1,996	2,163	2	2	בנקים וחברות ביטוח
589	605	13	13	בתי מלון
-	-	-	-	חניונים
5,297	5,536	225	229	קרקע תפוסה
-	-	-	-	קרקע תפוסה המשמשת לעריכת אירועים
-	-	-	-	קרקע תפוסה במפעל עתיר שטח
-	-	-	-	אדמה חקלאית
-	-	-	-	מבנה חקלאי
-	-	-	-	אדמת בניין
-	-	-	-	מגורים שאינם בשימוש
-	-	-	-	מערכת סולרית הממוקמת על גג נכס
-	-	-	-	מערכת סולרית שאינה ממוקמת על גג נכס
-	-	-	-	קרקע תפוסה למערכת סולרית
634	-	8	0	יתר סוגי הנכסים

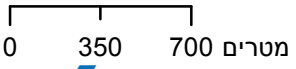
* חיובי ארנונה מתייחסים לנתוני חיוב ראשוני, שאינו כולל את השינויים בסכומי המס בשל הצמדה ואת הגידול הטבעי שחל במהלך השנה כתוצאה מתוספת נכסים.

מקור הנתונים: דוח כספי שנתי מבוקר ברשויות מקומיות, נספח א.



בית שאן

סוג רשות: עירייה
 9200 סמל יישוב:



מפת התמצאות



שימושי קרקע:	
כרייה וחציבה	מסחר ומגורים במרכז עירוני
גופי מים	תחבורה
גינות לנוי פארק ציבורי	מסחר ומשרדים
יער וחורש	תעשייה
מטעים	מכלולי תשתית
גידולי שדה	שירות לציבור ללא אפיון
שיחים בתה ועשבוני	מגורים
קרקע וסלע	מבנים חקלאיים
חינוך והשכלה	בריאות ורווחה
שירותי דת	חירום והצלה
שירותי מנהל ציבורי	בתי עלמין
תרבות פנאי וספורט	מלונאות ואירוח כפרי