

2019

כפר שמריהו

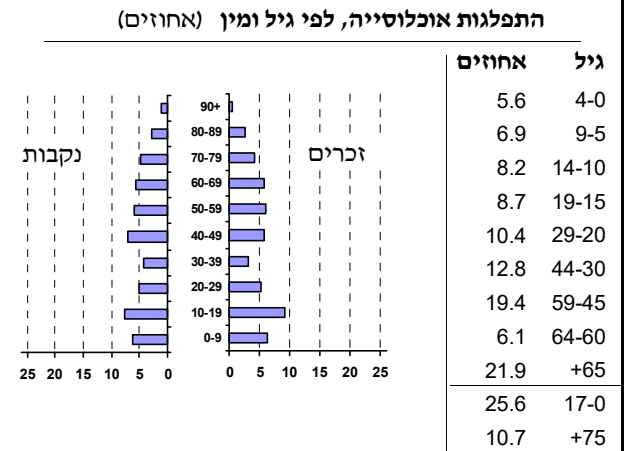
כללי

אחוזים	מספרים מוחלטים	קבוצת אוכלוסייה ודת
100.0	1,938	סך הכל
99.4		יהודים ואחרים
96.1		יהודים
אחוז גידול האוכלוסייה (לעומת שנה קודמת)		
2.5		לידות חי
16		פטירות
12		ריבוי טבעי - סך הכל
4		שיעור ל-1,000 תושבים
2.1		פטירות תינוקות (ממוצע 2015-2019)
..		שיעור ל-1,000 לידות חי 2015-2019
-		הגירה בתוך הרשות
58		מאזן הגירה פנימית
36		מאזן הגירה - סך הכל
41		עולים בהשקעות ראשונה
9		גיל (אחוזים): 17-0
77.8		44-18
11.1		64-45
11.1		+65
0.0		
10.0		אחוז עולי 1990+ מסך האוכלוסייה

סמל: 0267 מחוז: תל אביב
 מעמד מוניציפלי: מועצה מקומית
 שנת קבלת מעמד מוניציפלי: 1950
 מספר חברי מועצה: 7
 סמל ושם ועדת תכנון ובנייה: 504 הרצלייה
 מרחק מגבול מחוז תל אביב (2015) (ק"מ): 00.0
 מרחב ימי, רשויות הגובלות בחוף הים: 0

דמוגרפיה

אוכלוסייה בסוף 2019 - סך הכל (אלפים) 1.9
 זכרים 0.9
 נקבות 1.0
 יחס תלות (ל-1,000 תושבים בלתי תלויים) 1,052



הגירה פנימית, לפי מין וגיל

גיל				מין		סך הכל	
+65	64-30	29-15	עד 14	נקבות	זכרים		
6	64	23	39	67	65	132	נכנסים
8	39	25	24	50	46	96	יוצאים

שכר ורווחה

מקבלי קצבאות בגין ילדים (סוף שנה)				מקבלי:	
מספר ילדים במשפחה				8	דמי אבטלה - סך הכל (ממוצע חודשי)
+5	4-3	2-1	סך הכל	4	מזה: גברים
				-	הכשרה מקצועית
-	45	157	203	44	גיל ממוצע (לא כולל חיילים)
8	143	235	386	115	דמי אבטלה ממוצעים ליום (ש"ח)
נתוני 2018					
שכר חודשי ממוצע של שכיר במשך השנה					
% שינוי ריאלי לעומת שנה קודמת		ש"ח		395	קצבאות זקנה ושאיירים (סוף שנה)
-6.6	15,714	סך הכל		0.8	מזה: אחוז מקבלי השלמת הכנסה
-2.2	20,512	גברים		-	גמלת הבטחה הכנסה (נפשות, במשך השנה)
-8.9	10,084	נשים		36	גמלאות (סוף שנה): סיעוד
מספר השכירים					
789	אחוז השכירים המשתכרים עד שכר מינימום 31.8				
0.5983	מדד אי-השוויון - שכירים (מדד גיני, 0 שוויון מלא)				
145	מספר העצמאים				
13,655	הכנסה חודשית ממוצעת של עצמאי במשך השנה (ש"ח)				
1.1	אחוז שינוי ריאלי לעומת שנה קודמת				
46.2	אחוז העצמאים המשתכרים עד מחצית השכר הממוצע				
				7	נכות מעבודה ותלויים
מבוטחים בקופות חולים					
				24.5	באחוזים: כללית
				68.7	מכבי
				4.8	מאוחדת
				2.1	לאומית

2019

כפר שמריהו

מים

750	תקבולים (אלפי מ"ק)	
20	פחת (אלפי מ"ק)	
2.6	אחוז הפחת מסך כל תקבולי המים	
צריכה, לפי ייעוד		
אחוז מסך הכל	אלפי מ"ק	
100.0	730	סך הכל
93.6	684	ביתית (וכל צריכה אחרת)
6.4	47	חקלאית
צריכה ביתית (וכל צריכה אחרת), לפי ייעוד		
מ"ק לנפש	אחוז	אלפי מ"ק
352.8	100.0	684
284.1	80.5	551
5.9	1.7	11
7.2	2.0	14
12.2	3.4	24
12.6	3.6	24

תחבורה

1,421	כלי רכב מנועיים - סך הכל
1,265	מזה: כלי רכב פרטיים
5.3	גיל ממוצע של כלי רכב פרטי (שנים)
3	תאונות דרכים עם נפגעים (ת"ד) - סך הכל
-	קטלניות
-	קשות
3	קלות
1.6	שיעור ל-1,000 תושבים
2.1	שיעור ל-1,000 כלי רכב
-	הרוגים

פסולת

5.5	פסולת מוצקה ביתית, מסחרית וגזם (ק"ג לנפש ליום)
34.3	אחוז מחזור

בנייה ודיוור

גמר בנייה	התחלת בנייה	
4.1	1.5	שטח - סך הכל (אלפי מ"ר)
4.1	1.5	מזה: למגורים (אלפי מ"ר)
11	5	מספר דירות
711		מספר דירות למגורים לפי מרשם מבנים ודירות

שטח וצפיפות

2.73	שטח (קמ"ר)
..	צפיפות לקמ"ר

חינוך

ילדים בגנים של משרד החינוך תשע"ט 2018/19				
סך הכל	גיל 3	גיל 4	גיל 5	גיל 6
80	30	20	30	..
תשע"ט 2018/19				
סך הכל	בתי ספר	כיתות	תלמידים	ממוצע תלמידים לכיתה
348	13	..	348	27
יסודי	..	13	348	27
על-יסודי	..	0	0	0
חטיבת ביניים	..	0	0	0
תיכון	..	0	0	0
זכאים לתעודות בגרות מבין תלמידי כיתות יב (אחוזים):				
סך הכל	70.4			
עמדו בדרישות הסף של האוניברסיטאות	66.7			

השכלה גבוהה

2020	אחוז
47.0	בעלי תארים מישראל מכלל בני 35-55
..	מסיימי יב שהחלו לימודים גבוהים בתוך 8 שנים מסיום התיכון
22.1	סטודנטים מכלל בני 20-25
3.6	סטודנטים מתוך כלל האוכלוסייה

בריאות

4.06	2019-2015	שיעור פטירות מתוקנן ל-1,000 תושבים
..	..	שיעור פריון כולל ל-1,000 תושבים
..	2016-2014	מספר מקרי סוכרת ממוצע לשנה
..	2016-2014	שיעור מקרי סוכרת מתוקנן ל-1,000 תושבים
..	2018/19	בעלי עודף משקל/השמנת יתר (אחוזים) כיתה א
..	2018/19	כיתה ז
..	2018-2014	מספר מקרי סרטן ממוצע לשנה, גברים
..	2018-2014	שיעור מקרי סרטן מכל הסוגים מתוקנן ל-100,000 תושבים, גברים
..	2018-2014	מספר מקרי סרטן ממוצע לשנה, נשים
..	2018-2014	שיעור מקרי סרטן מכל הסוגים מתוקנן ל-100,000 תושבים, נשים

תשתיות ושירותים עירוניים

גמר	התחלה	
-	-	סלילת כבישים חדשים, הרחבה ושיקום של כבישים
-	-	אורך (ק"מ)
-	-	שטח (אלפי מ"ר)
0.1	0.4	הנחת צינורות: מים (ק"מ)
-	-	ביוב (ק"מ)
-	-	תיעול (ק"מ)

2019

כפר שמריהו

מדד פריפריאליות 2015

7	אשכול: (מ-1 עד 10, 1 הפריפריאלי ביותר)
1.691	ערך מדד:
227	דירוג: (מ-1 עד 255, 1 הפריפריאלי ביותר)
	דירוג לפי מרכיבי המדד:
226	מדד נגישות פוטנציאלית: (מ-1 עד 255, 1 הנגישות הנמוכה ביותר)
250	קרבה לגבול מחוז תל אביב: (מ-1 עד 255, 1 המרוחק ביותר)

מדד חברתי-כלכלי 2017

10	אשכול: (מ-1 עד 10, 1 הנמוך ביותר)
2.068	ערך מדד:
254	דירוג: (מ-1 עד 255, 1 הנמוך ביותר)

מדד קומפקטיות 2018

2	אשכול: (מ-1 עד 10, 1 הקומפקטי ביותר)
21	דירוג: (מ-1 עד 197, 1 הקומפקטי ביותר)
-1.129	ציון תקן:

2018

אוכלוסיית דיור משותף

סך הכל	אחוז מאוכל' הרשות
..	מוסדות דיור משותף
..	דיירי דיור משותף
..	בתי אבות ודיור מוגן
..	מוסדות חינוך
..	מוסדות דת
..	מוסדות אשפוז כולל הוסטלים
..	מוסדות אחרים

שימושי קרקע 2013

אחוז	קמ"ר	
100.0	2.71	סך הכל שטח שיפוט
41.7	1.13	מגורים
-	-	חינוך והשכלה
0.7	0.02	בריאות ורווחה
0.7	0.02	שירותים ציבוריים
1.1	0.03	תרבות, פנאי, נופש וספורט
1.5	0.04	מסחר ומשרדים
0.4	0.01	תעשייה
5.9	0.16	תשתית ותחבורה
1.1	0.03	מבנים חקלאיים
0.4	0.01	גינון לנוי, פארק ציבורי
-	-	יער וחורש
3.7	0.10	מטעים
21.8	0.59	גידולי שדה
21.0	0.57	שטח פתוח אחר
1,593	(נפשות לקמ"ר)	צפיפות אוכלוסייה לשטח בנוי למגורים
1.8	(אלפים)	אוכלוסייה בסוף 2013 - סך הכל (אלפים)

2019

כפר שמריהו

נתוני ביצוע תקציב הרשות (אלפי ש"ח, אלא אם כן צוין אחרת)

הוצאות		הכנסות	
38,867	סך הכל תשלומים (תקציב רגיל ובלתי רגיל)	39,999	סך הכל תקבולים (תקציב רגיל ובלתי רגיל)
33,255	תקציב רגיל - סך הכל	33,437	תקציב רגיל - סך הכל
17,162	הוצאות לנפש (ש"ח)	17,256	הכנסות לנפש (ש"ח)
	לפי פרקי תקציב		לפי פרקי תקציב
3,825	הנהלה וכלליות	19,357	מיסים ומענקים
15,305	שירותים מקומיים	6,274	שירותים מקומיים
12,243	שירותים ממלכתיים	6,290	שירותים ממלכתיים
5,135	מזה: חינוך	1,704	מזה: חינוך
1,321	רווחה	763	רווחה
5,194	תרבות	3,823	תרבות
-	מפעלים	1,444	מפעלים
-	מזה: מפעל המים	-	מזה: מפעל מים
1,882	תשלומים בלתי רגילים	72	תקבולים בלתי רגילים
	לפי סיווג כלכלי		לפי סיווג כלכלי
8,246	עלות עבודה - סך הכל	31,071	הכנסות עצמיות - סך הכל
428	מזה: חינוך	-	מזה: חינוך
548	רווחה	201	רווחה
		18,674	ארנונה - סך הכל גבייה
15,423	הוצאות לפעולות		* למגורים
-	פירעון מלוות	14,648	סך הכל גבייה
		16,326	סך הכל חיובים נטו
328	הוצאות מימון	89.7 %	יחס גבייה לכלל החיובים
		14,206	גבייה השנה (קרן + ריבית)
		15,792	חיוב בשנת החשבון
23	העברות והוצאות חד-פעמיות (כולל כיסוי גירעון מצטבר)	90.0 %	יחס גבייה השנה לחיוב השנה
		596	פטורים, שחרורים והנחות
		442	גביית פיגורים (קרן + ריבית)
9,235	כלליות, השתתפויות ותמיכות	4,026	* לא למגורים - סך הכל גבייה
		12,196	עצמיות אחרות
		2,366	הכנסות מהממשלה - סך הכל
		1,704	מזה: משרד החינוך
		562	משרד הרווחה
		-	מענק כללי
		-	מענקים מיוחדים ו/או מיועדים
		-	מענקים להקטנת גירעון מצטבר
		-	מלווה לאיזון
5,612	תקציב בלתי רגיל - סך הכל	6,562	תקציב בלתי רגיל - סך הכל
5,511	מזה: עבודות שבוצעו במשך השנה	-	מזה: השתתפות בעלי נכסים
-	העברת מלוות	-	השתתפות משרדי ממשלה
101	הוצאות אחרות	-	מלוות
		6,562	הכנסות אחרות
		182	עודף/גירעון בתקציב הרגיל השנה
		182	עודף/גירעון בתקציב הרגיל השנה ללא קבלת מלוות לאיזון
		1,996	עודף/גירעון מצטבר בתקציב הרגיל לסוף שנה
		-	עומס מלוות לפירעון בסוף השנה (כולל הפרשי הצמדה)

2019

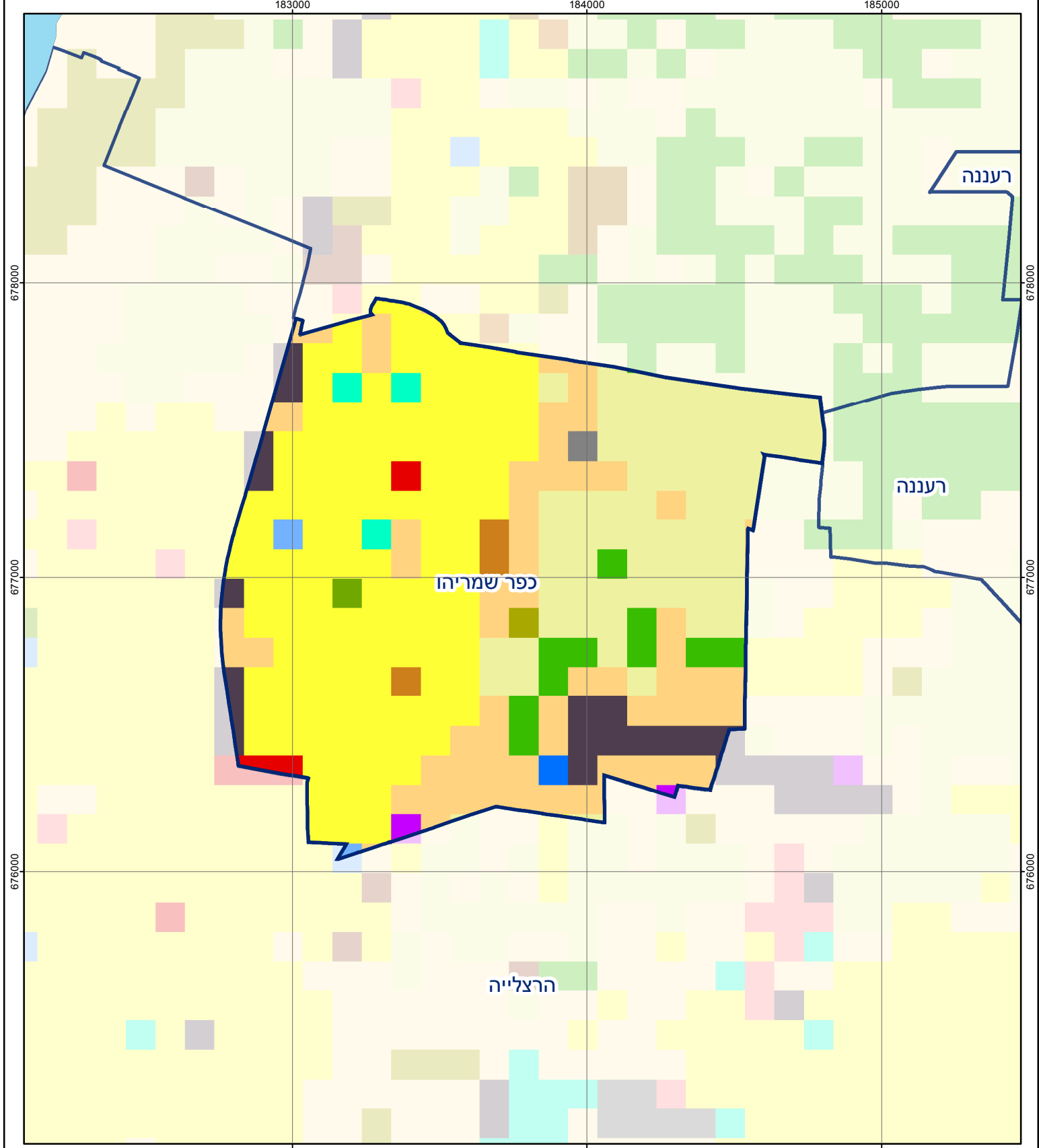
כפר שמריהו

חיובי ארנונה* לפי סוג נכס (2018 ו-2019)

חיוב באלפי ש"ח		שטחים באלפי מ"ר		סוג הנכס
2019	2018	2019	2018	
20,041	19,905	496	491	סך הכל
14,418	14,237	255	254	מגורים
3,657	3,691	33	33	משרדים, שירותים ומסחר
-	-	-	-	תעשייה
-	-	-	-	מלאכה
999	996	1	1	בנקים וחברות ביטוח
-	-	-	-	בתי מלון
-	-	-	-	חניונים
947	925	69	67	קרקע תפוסה
-	-	-	-	קרקע תפוסה המשמשת לעריכת אירועים
-	-	-	-	קרקע תפוסה במפעל עתיר שטח
4	4	134	132	אדמה חקלאית
2	2	4	4	מבנה חקלאי
-	-	-	-	אדמת בניין
-	-	-	-	מגורים שאינם בשימוש
-	-	-	-	מערכת סולרית הממוקמת על גג נכס
-	-	-	-	מערכת סולרית שאינה ממוקמת על גג נכס
-	-	-	-	קרקע תפוסה למערכת סולרית
14	51	-	-	יתר סוגי הנכסים

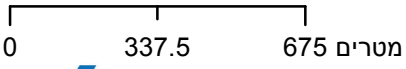
* חיובי ארנונה מתייחסים לנתוני חיוב ראשוני, שאינו כולל את השינויים בסכומי המס בשל הצמדה ואת הגידול הטבעי שחל במהלך השנה כתוצאה מתוספת נכסים.

מקור הנתונים: דוח כספי שנתי מבוקר ברשויות מקומיות, נספח א.



כפר שמריהו

סוג רשות: מועצה מקומית
 267
 סמל יישוב:



מפת התמצאות



שימושי קרקע:	
	חינוך והשכלה
	בריאות ורווחה
	שירותי דת
	חירום והצלה
	שירותי מנהל ציבורי
	בתי עלמין
	תרבות פנאי וספורט
	מלונאות ואירוח כפרי
	מסחר ומגורים במרכז עירוני
	תחבורה
	מסחר ומשרדים
	תעשייה
	מכלולי תשתית
	שירות לציבור ללא אפיון
	מגורים
	מבנים חקלאיים
	כרייה וחציבה
	גופי מים
	גינות לנוי פארק ציבורי
	יער וחורש
	מטעים
	גידולי שדה
	שיחים בתה ועשבוני
	קרקע וסלע