

2019

להבים

כללי

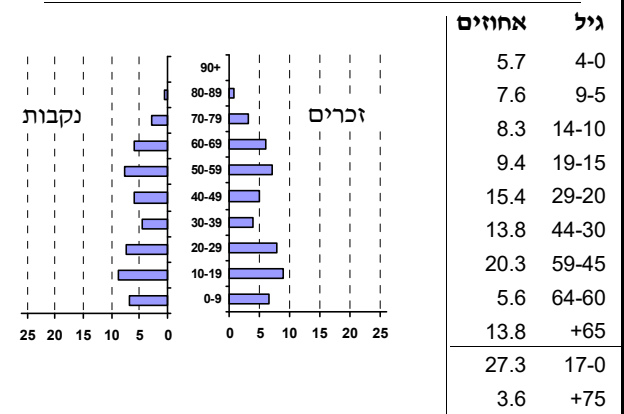
אחוזים	מספרים מוחלטים	קבוצת אוכלוסייה ודת
100.0	6,415	סך הכל
97.2		יהודים ואחרים
95.2		יהודים
<b>אחוז גידול האוכלוסייה (לעומת שנה קודמת)</b>		
1.0		לידות חי
77		פטירות
12		ריבוי טבעי - סך הכל
65		שיעור ל-1,000 תושבים
10.2		פטירות תינוקות (ממוצע 2015-2019)
..		שיעור ל-1,000 לידות חי 2015-2019
-		הגירה בתוך הרשות
195		מאזן הגירה פנימית
8		מאזן הגירה - סך הכל
3		עולים בהשקעות ראשונה
..		גיל (אחוזים):
100.0		17-0
0.0		44-18
0.0		64-45
0.0		+65
5.2		אחוז עולי 1990+ מסך האוכלוסייה

סמל: 1271 מחוז: הדרום  
 מעמד מוניציפלי: מועצה מקומית  
 שנת קבלת מעמד מוניציפלי: 1989  
 מספר חברי מועצה: 9  
 סמל ושם ועדת תכנון ובנייה: 619 להבים  
 מרחק מגבול מחוז תל אביב (2015) (ק"מ): 77.9  
 מרחב ימי, רשויות הגובלות בחוף הים: 0

דמוגרפיה

אוכלוסייה בסוף 2019 - סך הכל (אלפים) 6.4  
 זכרים 3.2  
 נקבות 3.2  
 יחס תלות (ל-1,000 תושבים בלתי תלויים) 814

התפלגות אוכלוסייה, לפי גיל ומין (אחוזים)



הגירה פנימית, לפי מין וגיל

גיל				מין		סך הכל	
+65	64-30	29-15	עד 14	נקבות	זכרים		
11	143	38	129	165	156	321	נכנסים
7	129	88	89	164	149	313	יוצאים

שכר ורווחה

מקבלי קצבאות בגין ילדים (סוף שנה)				מספר ילדים במשפחה		סך הכל	משפחות ילדים
+5	4-3	2-1					
9	200	447	656				
53	641	660	1,354				
<b>נתוני 2018</b>							
שכר חודשי ממוצע של שכיר במשך השנה							
% שינוי ריאלי לעומת שנה קודמת		ש"ח					
-0.2		16,996	סך הכל				
-1.2		20,945	גברים				
1.3		13,147	נשים				
מספר השכירים				מספר העצמאים			
3,436				274			
אחוז השכירים המשתכרים עד שכר מינימום 29.4							
מדד אי-השוויון - שכירים (מדד גיני, 0 שוויון מלא) 0.4947							
הכנסה חודשית ממוצעת של עצמאי במשך השנה (ש"ח) 16,379							
אחוז שינוי ריאלי לעומת שנה קודמת -6.0							
אחוז העצמאים המשתכרים עד מחצית השכר הממוצע 34.7							
<b>מקבלי:</b>							
דמי אבטלה - סך הכל (ממוצע חודשי) 34							
מזה: גברים 16							
הכשרה מקצועית -							
גיל ממוצע (לא כולל חיילים) 38							
דמי אבטלה ממוצעים ליום (ש"ח) 156							
קצבאות זקנה ושאריות (סוף שנה) 777							
מזה: אחוז מקבלי השלמת הכנסה 1.4							
גמלת הבטחת הכנסה (נפשות, במשך השנה) ..							
גמלאות (סוף שנה): סיעוד 51							
נכות כללית 91							
ניידות 24							
נכות מעבודה ותלויים 40							
<b>מבוטחים בקופות חולים</b>							
באחוזים: כללית 68.9							
מכבי 26.1							
מאוחדת 2.1							
לאומית 3.0							

## 2019

## להבים

### מים

749	תקבולים (אלפי מ"ק)	
51	פחת (אלפי מ"ק)	
6.8	אחוז הפחת מסך כל תקבולי המים צריכה, לפי ייעוד	
אחוז מסך הכל	אלפי מ"ק	
100.0	698	סך הכל
100.0	698	ביתית (וכל צריכה אחרת)
-	-	חקלאית
צריכה ביתית (וכל צריכה אחרת), לפי ייעוד		
מ"ק לנפש	אחוז	אלפי מ"ק
108.9	100.0	698
95.3	87.5	611
3.1	2.8	20
-	-	-
2.4	2.2	16
3.6	3.3	23

### תחבורה

3,114	כלי רכב מנועיים - סך הכל	
2,928	מזה: כלי רכב פרטיים	
5.4	גיל ממוצע של כלי רכב פרטי (שנים)	
-	תאונות דרכים עם נפגעים (ת"ד) - סך הכל	
-	קטלניות	
-	קשות	
-	קלות	
-	שיעור ל-1,000 תושבים	
-	שיעור ל-1,000 כלי רכב	
-	הרוגים	

### פסולת

פסולת מוצקה ביתית, מסחרית וגזם	
1.7	(ק"ג לנפש ליום)
31.9	אחוז מחזור

### בנייה ודיוור

גמר בנייה	התחלת בנייה	
16.3	16.5	שטח - סך הכל (אלפי מ"ר)
16.3	16.3	מזה: למגורים (אלפי מ"ר)
56	74	מספר דירות
1,673	מספר דירות למגורים לפי מרשם מבנים ודירות	

### שטח וצפיפות

11.15	שטח (קמ"ר)
575.2	צפיפות לקמ"ר

### חינוך

ילדים בגנים של משרד החינוך תשע"ט 2018/19				
גיל 6	גיל 5	גיל 4	גיל 3	סך הכל
..	96	68	65	232
תשע"ט 2018/19				
ממוצע תלמידים לכיתה	תלמידים	כיתות	בתי ספר	סך הכל
29	547	19	..	יסודי
-	0	0	..	על-יסודי
-	0	0	..	חטיבת ביניים
-	0	0	..	תיכון
זכאים לתעודות בגרות מבין תלמידי כיתות יב (אחוזים):				
סך הכל				87.5
עמדו בדרישות הסף של האוניברסיטאות				82.8

### 2020

### השכלה גבוהה

אחוז	
70.3	בעלי תארים מישראל מכלל בני 35-55
58.3	מסיימי יב שהחלו לימודים גבוהים בתוך 8 שנים מסיום התיכון
21.3	סטודנטים מכלל בני 20-25
6.4	סטודנטים מתוך כלל האוכלוסייה

### בריאות

2.70	2019-2015	שיעור פטירות מתוקנן ל-1,000 תושבים
..		שיעור פריון כולל ל-1,000 תושבים
..	2016-2014	מספר מקרי סוכרת ממוצע לשנה
..	2016-2014	שיעור מקרי סוכרת מתוקנן ל-1,000 תושבים
..	2018/19	בעלי עודף משקל/השמנת יתר (אחוזים) כיתה א
..	2018/19	כיתה ז
..	2018-2014	מספר מקרי סרטן ממוצע לשנה, גברים
..	2018-2014	שיעור מקרי סרטן מכל הסוגים מתוקנן ל-100,000 תושבים, גברים
..	2018-2014	מספר מקרי סרטן ממוצע לשנה, נשים
..	2018-2014	שיעור מקרי סרטן מכל הסוגים מתוקנן ל-100,000 תושבים, נשים

### תשתיות ושירותים עירוניים

גמר	התחלה	
-	-	סלילת כבישים חדשים, הרחבה ושיקום של כבישים
-	-	אורך (ק"מ)
-	-	שטח (אלפי מ"ר)
25.5	-	הנחת צינורות: מים (ק"מ)
-	-	ביוב (ק"מ)
16.1	-	תיעול (ק"מ)

**2019**

**להבים**

**מדד פריפריאליות 2015**

4	אשכול: (מ-1 עד 10, 1 הפריפריאלי ביותר)
-0.350	ערך מדד:
80	דירוג: (מ-1 עד 255, 1 הפריפריאלי ביותר)
	<b>דירוג לפי מרכיבי המדד:</b>
65	מדד נגישות פוטנציאלית: (מ-1 עד 255, 1 הנגישות הנמוכה ביותר)
125	קרבה לגבול מחוז תל אביב: (מ-1 עד 255, 1 המרוחק ביותר)

**מדד חברתי-כלכלי 2017**

10	אשכול: (מ-1 עד 10, 1 הנמוך ביותר)
1.989	ערך מדד:
253	דירוג: (מ-1 עד 255, 1 הנמוך ביותר)

**מדד קומפקטיות 2018**

2	אשכול: (מ-1 עד 10, 1 הקומפקטי ביותר)
18	דירוג: (מ-1 עד 197, 1 הקומפקטי ביותר)
-1.159	ציון תקן:

**2018**

**אוכלוסיית דיור משותף**

סך הכל	אחוז מאוכל' הרשות
-	מוסדות דיור משותף
-	דיירי דיור משותף
-	בתי אבות ודיור מוגן
-	מוסדות חינוך
-	מוסדות דת
-	מוסדות אשפוז כולל הוסטלים
-	מוסדות אחרים

**שימושי קרקע 2013**

אחוז	קמ"ר	
100.0	6.45	סך הכל שטח שיפוט
24.8	1.60	מגורים
0.3	0.02	חינוך והשכלה
-	-	בריאות ורווחה
0.5	0.03	שירותים ציבוריים
0.6	0.04	תרבות, פנאי, נופש וספורט
0.2	0.01	מסחר ומשרדים
-	-	תעשייה
0.9	0.06	תשתית ותחבורה
-	-	מבנים חקלאיים
0.9	0.06	גינון לנוי, פארק ציבורי
1.1	0.07	יער וחורש
0.2	0.01	מטעים
23.1	1.49	גידולי שדה
47.4	3.06	שטח פתוח אחר
<b>3,938</b>	(נפשות לקמ"ר)	<b>צפיפות אוכלוסייה לשטח בנוי למגורים</b>
6.3	(אלפים)	אוכלוסייה בסוף 2013 - סך הכל (אלפים)

2019

להבים

נתוני ביצוע תקציב הרשות (אלפי ש"ח, אלא אם כן צוין אחרת)

הוצאות		הכנסות	
52,913	סך הכל תשלומים (תקציב רגיל ובלתי רגיל)	52,149	סך הכל תקבולים (תקציב רגיל ובלתי רגיל)
45,624	<b>תקציב רגיל - סך הכל</b>	45,319	<b>תקציב רגיל - סך הכל</b>
7,112	הוצאות לנפש (ש"ח)	7,065	הכנסות לנפש (ש"ח)
	<b>לפי פרקי תקציב</b>		<b>לפי פרקי תקציב</b>
5,264	הנהלה וכלליות	21,457	מיסים ומענקים
12,464	שירותים מקומיים	3,368	שירותים מקומיים
15,849	שירותים ממלכתיים	10,097	שירותים ממלכתיים
9,711	מזה: חינוך	6,621	מזה: חינוך
3,686	רווחה	2,616	רווחה
1,905	תרבות	566	תרבות
7,400	מפעלים	7,755	מפעלים
5,517	מזה: מפעל המים	7,492	מזה: מפעל מים
4,647	תשלומים בלתי רגילים	2,642	תקבולים בלתי רגילים
	<b>לפי סיווג כלכלי</b>		<b>לפי סיווג כלכלי</b>
12,110	עלות עבודה - סך הכל	34,015	הכנסות עצמיות - סך הכל
2,571	מזה: חינוך	326	מזה: חינוך
714	רווחה	60	רווחה
		19,171	ארנונה - סך הכל גבייה
25,172	הוצאות לפעולות		* למגורים
		17,672	סך הכל גבייה
2,021	פירעון מלוות	17,852	סך הכל חיובים נטו
		99.0 %	יחס גבייה לכלל החיובים
114	הוצאות מימון	17,395	גבייה השנה (קרן + ריבית)
		19,528	חיוב בשנת החשבון
456	העברות והוצאות חד-פעמיות (כולל כיסוי גירעון מצטבר)	89.1 %	יחס גבייה השנה לחיוב השנה
		1,818	פטורים, שחרורים והנחות
		277	גביית פיגורים (קרן + ריבית)
5,751	כלליות, השתתפויות ותמיכות	1,499	* לא למגורים - סך הכל גבייה
		14,458	עצמיות אחרות
		10,190	הכנסות מהממשלה - סך הכל
		6,630	מזה: משרד החינוך
		2,556	משרד הרווחה
		-	מענק כללי
		234	מענקים מיוחדים ו/או מיועדים
		-	מענקים להקטנת גירעון מצטבר
		1,114	מלווה לאיזון
7,289	<b>תקציב בלתי רגיל - סך הכל</b>	6,830	<b>תקציב בלתי רגיל - סך הכל</b>
6,075	מזה: עבודות שבוצעו במשך השנה	-	מזה: השתתפות בעלי נכסים
1,114	העברת מלוות	761	השתתפות משרדי ממשלה
100	הוצאות אחרות	3,114	מלוות
		2,955	הכנסות אחרות
			<b>עודף/גירעון בתקציב הרגיל השנה</b>
		-305	
		-1,419	<b>עודף/גירעון בתקציב הרגיל השנה ללא קבלת מלוות לאיזון</b>
		-287	<b>עודף/גירעון מצטבר בתקציב הרגיל לסוף שנה</b>
		3,605	<b>עומס מלוות לפירעון בסוף השנה (כולל הפרשי הצמדה)</b>

**2019**

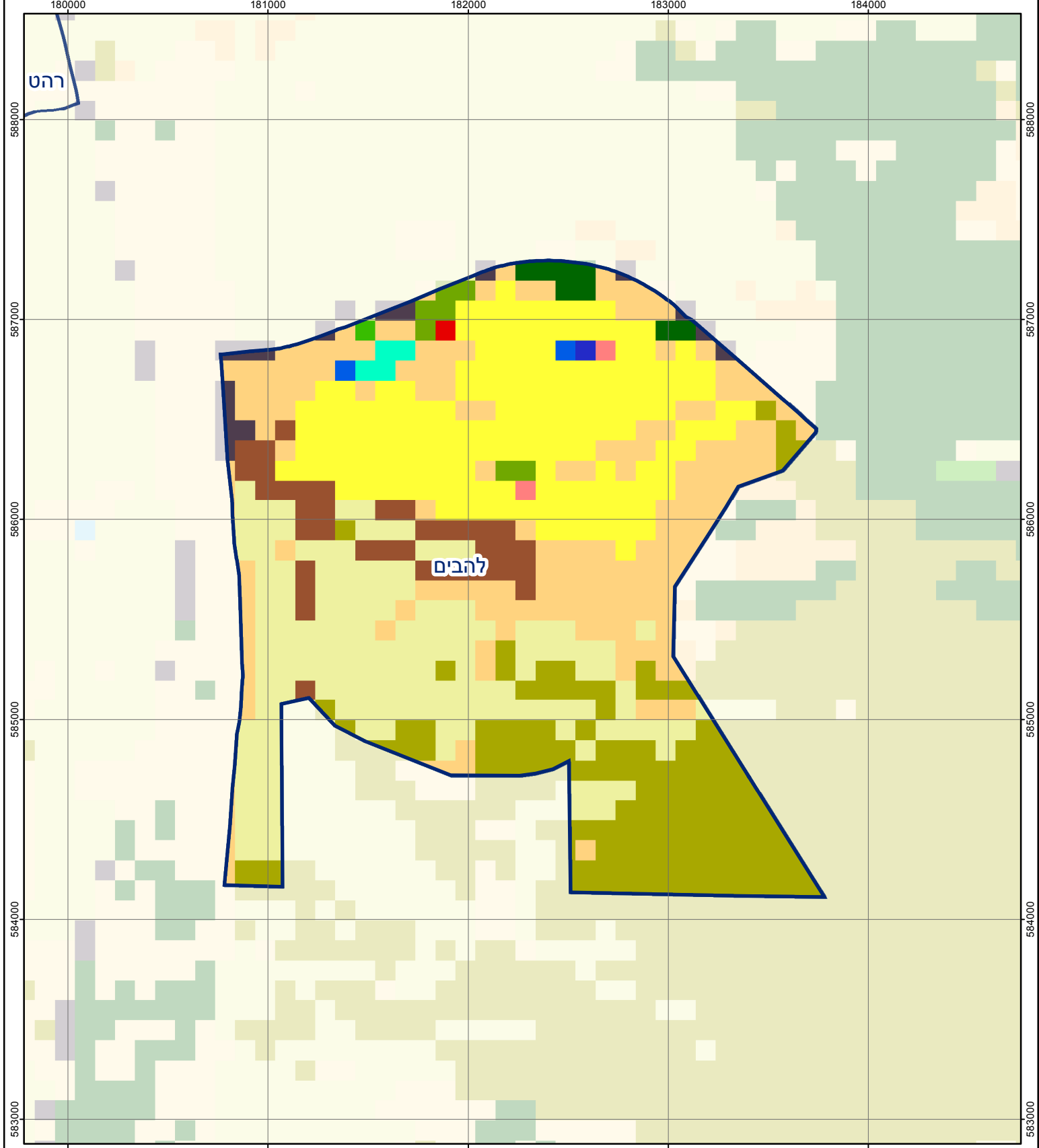
**להבים**

**חיובי ארנונה\* לפי סוג נכס (2018 ו-2019)**

חיוב באלפי ש"ח		שטחים באלפי מ"ר		סוג הנכס
2019	2018	2019	2018	
<b>20,497</b>	<b>20,005</b>	<b>436</b>	<b>428</b>	<b>סך הכל</b>
18,870	18,413	383	375	מגורים
1,024	1,019	10	10	משרדים, שירותים ומסחר
-	-	-	-	תעשייה
-	-	-	-	מלאכה
29	-	0	-	בנקים וחברות ביטוח
-	-	-	-	בתי מלון
-	-	-	-	חניונים
390	389	15	15	קרקע תפוסה
-	-	-	-	קרקע תפוסה המשמשת לעריכת אירועים
-	-	-	-	קרקע תפוסה במפעל עתיר שטח
-	-	-	-	אדמה חקלאית
-	-	-	-	מבנה חקלאי
-	-	-	-	אדמת בניין
-	-	-	-	מגורים שאינם בשימוש
-	-	-	-	מערכת סולרית הממוקמת על גג נכס
-	-	-	-	מערכת סולרית שאינה ממוקמת על גג נכס
-	-	-	-	קרקע תפוסה למערכת סולרית
184	184	28	28	יתר סוגי הנכסים

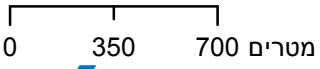
\* חיובי ארנונה מתייחסים לנתוני חיוב ראשוני, שאינו כולל את השינויים בסכומי המס בשל הצמדה ואת הגידול הטבעי שחל במהלך השנה כתוצאה מתוספת נכסים.

מקור הנתונים: דוח כספי שנתי מבוקר ברשויות מקומיות, נספח א.



# להבים

סוג רשות: מועצה מקומית  
 סמל יישוב: 1271



## מפת התמצאות



שימושי קרקע:	
כרייה וחציבה	חינוך והשכלה
גופי מים	בריאות ורווחה
גינון לנוי פארק ציבורי	שירותי דת
יער וחורש	חירום והצלה
מטעים	שירותי מנהל ציבורי
גידולי שדה	בתי עלמין
שיחים בתה ועשבוני	תרבות פנאי וספורט
קרקע וסלע	מלונאות ואירוח כפרי
מסחר ומגורים במרכז עירוני	מבנים חקלאיים
תחבורה	
מסחר ומשרדים	
תעשייה	
מכלולי תשתית	
שירות לציבור ללא אפיון	
מגורים	