

2019

לקיה

כללי

מספרים מוחלטים	קבוצת אוכלוסייה ודת	אחוזים
14,075	סך הכל	100.0
	ערבים	
	מוסלמים	100.0

סמל: 1060 מחוז: הדרום  
 מעמד מוניציפלי: מועצה מקומית  
 שנת קבלת מעמד מוניציפלי: 1996  
 מספר חברי מועצה: 11  
 סמל ושם ועדת תכנון ובנייה: 652 נגב מזרחי  
 מרחק מגבול מחוז תל אביב (2015) (ק"מ): 88.3  
 מרחב ימי, רשויות הגובלות בחוף הים: 0

דמוגרפיה

5.1	אחוז גידול האוכלוסייה (לעומת שנה קודמת)	14.1	אוכלוסייה בסוף 2019 - סך הכל (אלפים)																								
538	לידות חי	7.0	זכרים																								
28	פטירות	7.1	נקבות																								
510	ריבוי טבעי - סך הכל	1,369	יחס תלות (ל-1,000 תושבים בלתי תלויים)																								
37.1	שיעור ל-1,000 תושבים	התפלגות אוכלוסייה, לפי גיל ומין (אחוזים)																									
5.0	פטירות תינוקות (ממוצע 2015-2019)																										
9.7	שיעור ל-1,000 לידות חי 2015-2019																										
134	הגירה בתוך הרשות																										
163	מאזן הגירה פנימית																										
173	מאזן הגירה - סך הכל	<table border="1"> <thead> <tr> <th>גיל</th> <th>אחוזים</th> </tr> </thead> <tbody> <tr><td>4-0</td><td>16.6</td></tr> <tr><td>9-5</td><td>14.2</td></tr> <tr><td>14-10</td><td>12.8</td></tr> <tr><td>19-15</td><td>11.8</td></tr> <tr><td>29-20</td><td>17.0</td></tr> <tr><td>44-30</td><td>15.0</td></tr> <tr><td>59-45</td><td>8.8</td></tr> <tr><td>64-60</td><td>1.3</td></tr> <tr><td>+65</td><td>2.3</td></tr> <tr><td>17-0</td><td>51.0</td></tr> <tr><td>+75</td><td>0.8</td></tr> </tbody> </table>		גיל	אחוזים	4-0	16.6	9-5	14.2	14-10	12.8	19-15	11.8	29-20	17.0	44-30	15.0	59-45	8.8	64-60	1.3	+65	2.3	17-0	51.0	+75	0.8
גיל	אחוזים																										
4-0	16.6																										
9-5	14.2																										
14-10	12.8																										
19-15	11.8																										
29-20	17.0																										
44-30	15.0																										
59-45	8.8																										
64-60	1.3																										
+65	2.3																										
17-0	51.0																										
+75	0.8																										

הגירה פנימית, לפי מין וגיל

גיל				מין		סך הכל	
+65	64-30	29-15	עד 14	נקבות	זכרים		
..	40	88	97	110	117	227	נכנסים
-	12	27	25	38	26	64	יוצאים

שכר ורווחה

מקבלי קצבאות בגין ילדים (סוף שנה)				מקבלי:	
מספר ילדים במשפחה			סך הכל	דמי אבטלה - סך הכל (ממוצע חודשי)	
+5	4-3	2-1		78	מזה: גברים
595	624	384	1,603	-	הכשרה מקצועית
3,654	2,203	597	6,454	36	גיל ממוצע (לא כולל חיילים)
<b>נתוני 2018</b>				109	דמי אבטלה ממוצעים ליום (ש"ח)
שכר חודשי ממוצע של שכיר במשך השנה				413	קצבאות זקנה ושאריות (סוף שנה)
% שינוי ריאלי לעומת שנה קודמת		ש"ח		59.8	מזה: אחוז מקבלי השלמת הכנסה
2.8	6,010	סך הכל		2,530	גמלת הבטחת הכנסה (נפשות, במשך השנה)
4.0	6,942	גברים		88	גמלאות (סוף שנה): סיעוד
1.9	4,586	נשים		248	נכות כללית
4,381	מספר השכירים			43	ניידות
55.4	אחוז השכירים המשתכרים עד שכר מינימום			11	נכות מעבודה ותלויים
0.3808	מדד אי-השוויון - שכירים (מדד גייני, 0 שוויון מלא)			מבוטחים בקופות חולים	
187	מספר העצמאים			באחוזים: כללית	
9,964	הכנסה חודשית ממוצעת של עצמאי במשך השנה (ש"ח)			65.7	מכבי
12.8	אחוז שינוי ריאלי לעומת שנה קודמת			8.4	מאוחדת
43.9	אחוז העצמאים המשתכרים עד מחצית השכר הממוצע			13.3	לאומית
				12.6	

2019

לקיה

מים

1,727	תקבולים (אלפי מ"ק)	
878	פחת (אלפי מ"ק)	
50.8	אחוז הפחת מסך כל תקבולי המים	
צריכה, לפי ייעוד		
אחוז מסך הכל	אלפי מ"ק	
100.0	849	סך הכל
100.0	849	ביתית (וכל צריכה אחרת)
-	-	חקלאית
צריכה ביתית (וכל צריכה אחרת), לפי ייעוד		
מ"ק לנפש	אחוז	אלפי מ"ק
60.4	100.0	849
32.3	53.4	454
2.1	3.6	30
-	-	-
0.3	0.4	4
1.0	1.6	13
סך הכל		
מזה: למגורים		
למוסדות הרשות		
לגינן ציבורי		
למסחר ומלאכה		
לבנייה		

תחבורה

3,422	כלי רכב מנועיים - סך הכל	
2,529	מזה: כלי רכב פרטיים	
10.4	גיל ממוצע של כלי רכב פרטי (שנים)	
2	תאונות דרכים עם נפגעים (ת"ד) - סך הכל	
-	קטלניות	
-	קשות	
2	קלות	
0.1	שיעור ל-1,000 תושבים	
0.6	שיעור ל-1,000 כלי רכב	
-	הרוגים	

פסולת

פסולת מוצקה ביתית, מסחרית וגזם	
0.5	(ק"ג לנפש ליום)
6.0	אחוז מחזור

בנייה ודיוור

גמר בנייה	התחלת בנייה	
4.2	6.7	שטח - סך הכל (אלפי מ"ר)
4.2	6.4	מזה: למגורים (אלפי מ"ר)
18	27	מספר דירות
790	מספר דירות למגורים לפי מרשם מבנים ודירות	

שטח וצפיפות

6.86	שטח (קמ"ר)
1,985.9	צפיפות לקמ"ר

חינוך

ילדים בגנים של משרד החינוך תשע"ט 2018/19				
סך הכל	גיל 3	גיל 4	גיל 5	גיל 6
1,127	325	386	392	24
תשע"ט 2018/19				
סך הכל	בתי ספר	כיתות	תלמידים	ממוצע תלמידים לכיתה
סך הכל	9	192	5,063	
יסודי	6	107	2,790	27
על-יסודי	6	85	2,273	
חטיבת ביניים	3	49	1,281	
תיכון	3	36	992	
זכאים לתעודות בגרות מבין תלמידי כיתות יב (אחוזים):				
סך הכל	43.9			
עמדו בדרישות הסף של האוניברסיטאות	30.3			

השכלה גבוהה

2020	אחוז
9.7	בעלי תארים מישראל מכלל בני 35-55
14.1	מסיימי יב שהחלו לימודים גבוהים בתוך 8 שנים מסיום התיכון
10.8	סטודנטים מכלל בני 20-25
1.9	סטודנטים מתוך כלל האוכלוסייה

בריאות

6.57	2019-2015	שיעור פטירות מתוקנן ל-1,000 תושבים
5.76		שיעור פריון כולל ל-1,000 תושבים
445.7	2016-2014	מספר מקרי סוכרת ממוצע לשנה
107.09	2016-2014	שיעור מקרי סוכרת מתוקנן ל-1,000 תושבים
17.0	2018/19	בעלי עודף משקל/השמנת יתר (אחוזים) כיתה א
34.0	2018/19	כיתה ז
..	2018-2014	מספר מקרי סרטן ממוצע לשנה, גברים
..	2018-2014	שיעור מקרי סרטן מכל הסוגים מתוקנן ל-100,000 תושבים, גברים
..	2018-2014	מספר מקרי סרטן ממוצע לשנה, נשים
..	2018-2014	שיעור מקרי סרטן מכל הסוגים מתוקנן ל-100,000 תושבים, נשים

תשתיות ושירותים עירוניים

גמר	התחלה	
-	-	סלילת כבישים חדשים, הרחבה ושיקום של כבישים
-	-	אורך (ק"מ)
-	-	שטח (אלפי מ"ר)
-	-	הנחת צינורות: מים (ק"מ)
-	-	ביוב (ק"מ)
-	-	תיעול (ק"מ)

2019

לקיה

## מדד פריפריאליות 2015

3	אשכול: (מ-1 עד 10, 1 הפריפריאלי ביותר)
-0.502	ערך מדד:
61	דירוג: (מ-1 עד 255, 1 הפריפריאלי ביותר)
	<b>דירוג לפי מרכיבי המדד:</b>
52	מדד נגישות פוטנציאלית: (מ-1 עד 255, 1 הנגישות הנמוכה ביותר)
98	קרבה לגבול מחוז תל אביב: (מ-1 עד 255, 1 המרוחק ביותר)

## מדד חברתי-כלכלי 2017

1	אשכול: (מ-1 עד 10, 1 הנמוך ביותר)
-2.012	ערך מדד:
9	דירוג: (מ-1 עד 255, 1 הנמוך ביותר)

## מדד קומפקטיות 2018

5	אשכול: (מ-1 עד 10, 1 הקומפקטי ביותר)
121	דירוג: (מ-1 עד 197, 1 הקומפקטי ביותר)
0.091	ציון תקן:

2018

## אוכלוסיית דיור משותף

אחוז מאוכל' הרשות	סך הכל
-	מוסדות דיור משותף
-	דיירי דיור משותף
-	בתי אבות ודיור מוגן
-	מוסדות חינוך
-	מוסדות דת
-	מוסדות אשפוז כולל הוסטלים
-	מוסדות אחרים

## שימושי קרקע 2013

אחוז	קמ"ר	
100.0	5.50	סך הכל שטח שיפוט
35.6	1.96	מגורים
0.5	0.03	חינוך והשכלה
0.2	0.01	בריאות ורווחה
0.4	0.02	שירותים ציבוריים
0.2	0.01	תרבות, פנאי, נופש וספורט
-	-	מסחר ומשרדים
-	-	תעשייה
-	-	תשתית ותחבורה
-	-	מבנים חקלאיים
-	-	גינון לנוי, פארק ציבורי
-	-	יער וחורש
1.8	0.10	מטעים
27.6	1.52	גידולי שדה
33.7	1.85	שטח פתוח אחר
5,510	(נפשות לקמ"ר)	<b>צפיפות אוכלוסייה לשטח בנוי למגורים</b>
10.8	(אלפים)	אוכלוסייה בסוף 2013 - סך הכל (אלפים)

2019

לקיה

נתוני ביצוע תקציב הרשות (אלפי ש"ח, אלא אם כן צוין אחרת)

הוצאות		הכנסות	
92,463	סך הכל תשלומים (תקציב רגיל ובלתי רגיל)	89,059	סך הכל תקבולים (תקציב רגיל ובלתי רגיל)
78,012	<b>תקציב רגיל - סך הכל</b>	78,829	<b>תקציב רגיל - סך הכל</b>
5,543	הוצאות לנפש (ש"ח)	5,601	הכנסות לנפש (ש"ח)
	<b>לפי פרקי תקציב</b>		<b>לפי פרקי תקציב</b>
7,356	הנהלה וכלליות	24,748	מיסים ומענקים
5,560	שירותים מקומיים	1,370	שירותים מקומיים
58,771	שירותים ממלכתיים	51,057	שירותים ממלכתיים
41,527	מזה: חינוך	39,320	מזה: חינוך
14,490	רווחה	10,764	רווחה
2,116	תרבות	973	תרבות
-	מפעלים	89	מפעלים
-	מזה: מפעל המים	89	מזה: מפעל מים
6,325	תשלומים בלתי רגילים	1,565	תקבולים בלתי רגילים
	<b>לפי סיווג כלכלי</b>		<b>לפי סיווג כלכלי</b>
30,752	עלות עבודה - סך הכל	8,501	הכנסות עצמיות - סך הכל
21,581	מזה: חינוך	146	מזה: חינוך
2,069	רווחה	19	רווחה
		3,945	ארנונה - סך הכל גבייה
23,244	הוצאות לפעולות		* למגורים
		3,228	סך הכל גבייה
1,175	פירעון מלוות	11,461	סך הכל חיובים נטו
		28.2 %	יחס גבייה לכלל החיובים
171	הוצאות מימון	2,218	גבייה השנה (קרן + ריבית)
		6,146	חיוב בשנת החשבון
2,132	העברות והוצאות חד-פעמיות (כולל כיסוי גירעון מצטבר)	36.1 %	יחס גבייה השנה לחיוב השנה
		2,801	פטורים, שחרורים והנחות
20,538	כלליות, השתתפויות ותמיכות	1,010	גביית פיגורים (קרן + ריבית)
		717	* לא למגורים - סך הכל גבייה
		4,391	עצמיות אחרות
		70,328	הכנסות מהממשלה - סך הכל
		39,751	מזה: משרד החינוך
		10,737	משרד הרווחה
		16,169	מענק כללי
		1,666	מענקים מיוחדים ו/או מיועדים
		1,127	מענקים להקטנת גירעון מצטבר
		-	מלווה לאיזון
14,451	<b>תקציב בלתי רגיל - סך הכל</b>	10,230	<b>תקציב בלתי רגיל - סך הכל</b>
13,739	מזה: עבודות שבוצעו במשך השנה	-	מזה: השתתפות בעלי נכסים
-	העברת מלוות	8,696	השתתפות משרדי ממשלה
712	הוצאות אחרות	-	מלוות
		1,534	הכנסות אחרות
		817	<b>עודף/גירעון בתקציב הרגיל השנה</b>
		817	<b>עודף/גירעון בתקציב הרגיל השנה ללא קבלת מלוות לאיזון</b>
		-2,435	<b>עודף/גירעון מצטבר בתקציב הרגיל לסוף שנה</b>
		9,938	<b>עומס מלוות לפירעון בסוף השנה (כולל הפרשי הצמדה)</b>

**2019**

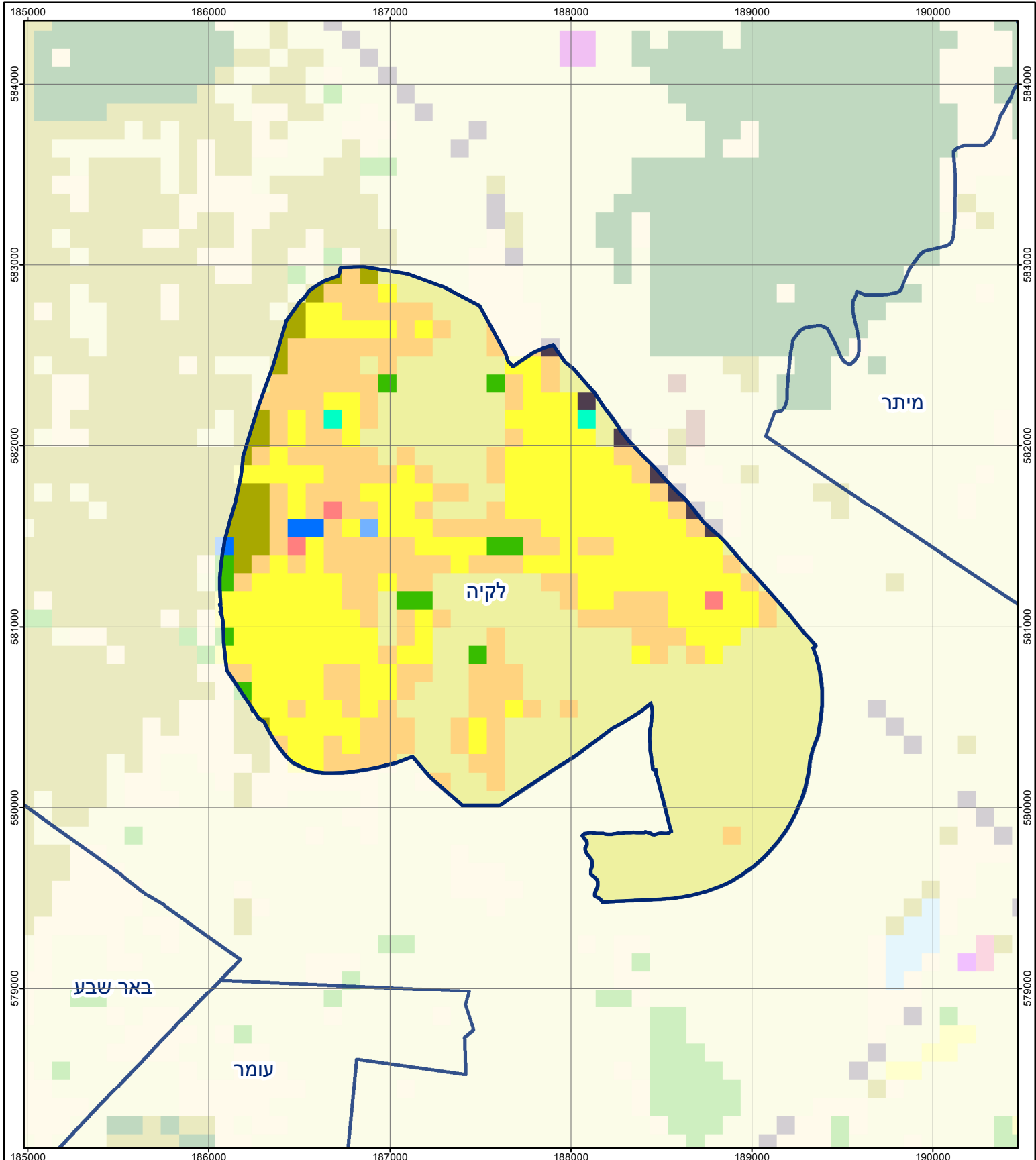
**לקיה**

**חיובי ארנונה\* לפי סוג נכס (2018 ו-2019)**

חיוב באלפי ש"ח		שטחים באלפי מ"ר		סוג הנכס
2019	2018	2019	2018	
<b>6,507</b>	<b>6,476</b>	<b>177</b>	<b>177</b>	<b>סך הכל</b>
6,003	5,969	168	168	מגורים
444	431	6	6	משרדים, שירותים ומסחר
14	22	1	1	תעשייה
12	12	0	0	מלאכה
-	-	-	-	בנקים וחברות ביטוח
-	-	-	-	בתי מלון
-	-	-	-	חניונים
-	-	-	-	קרקע תפוסה
-	-	-	-	קרקע תפוסה המשמשת לעריכת אירועים
-	-	-	-	קרקע תפוסה במפעל עתיר שטח
-	-	-	-	אדמה חקלאית
0	0	0	0	מבנה חקלאי
-	-	-	-	אדמת בניין
-	-	-	-	מגורים שאינם בשימוש
-	-	-	-	מערכת סולרית הממוקמת על גג נכס
-	-	-	-	מערכת סולרית שאינה ממוקמת על גג נכס
-	-	-	-	קרקע תפוסה למערכת סולרית
33	41	1	2	יתר סוגי הנכסים

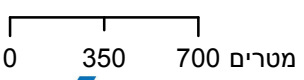
\* חיובי ארנונה מתייחסים לנתוני חיוב ראשוני, שאינו כולל את השינויים בסכומי המס בשל הצמדה ואת הגידול הטבעי שחל במהלך השנה כתוצאה מתוספת נכסים.

מקור הנתונים: דוח כספי שנתי מבוקר ברשויות מקומיות, נספח א.



## לקיה

סוג רשות: מועצה מקומית  
 סמל יישוב: 1060



### מפת התמצאות



שימושי קרקע:		
כרייה וחציבה	מסחר ומגורים במרכז עירוני	חינוך והשכלה
גופי מים	תחבורה	בריאות ורווחה
גינות לנוי פארק ציבורי	מסחר ומשרדים	שירותי דת
יער וחורש	תעשייה	חירום והצלה
מטעים	מכלולי תשתית	שירותי מנהל ציבורי
גידולי שדה	שירות לציבור ללא אפיון	בתי עלמין
שיחים בתה ועשבוני	מגורים	תרבות פנאי וספורט
קרקע וסלע	מבנים חקלאיים	מלונאות ואירוח כפרי