

2019

מבשרת ציון

כללי

אחוזים	מספרים מוחלטים	קבוצת אוכלוסייה ודת
100.0	24,052	סך הכל
99.6		יהודים ואחרים
96.4		יהודים
0.4		אחוז גידול האוכלוסייה (לעומת שנה קודמת)
373		לידות חי
81		פטירות
292		ריבוי טבעי - סך הכל
12.2		שיעור ל-1,000 תושבים
0.4		פטירות תינוקות (ממוצע 2015-2019)
..		שיעור ל-1,000 לידות חי 2015-2019
639		הגירה בתוך הרשות
-257		מאזן הגירה פנימית
-202		מאזן הגירה - סך הכל
37		עולים בהשתקעות ראשונה
35.1	17-0	גיל (אחוזים):
37.8	44-18	
16.2	64-45	
10.8	+65	
7.6		אחוז עולי 1990+ מסך האוכלוסייה

סמל: 1015 מחוז: ירושלים

מעמד מוניציפלי: מועצה מקומית

שנת קבלת מעמד מוניציפלי: 1964

מספר חברי מועצה: 15

סמל ושם ועדת תכנון ובנייה: 152 הראל

מרחק מגבול מחוז תל אביב (2015) (ק"מ): 44.5

מרחב ימי, רשויות הגובלות בחוף הים: 0

דמוגרפיה

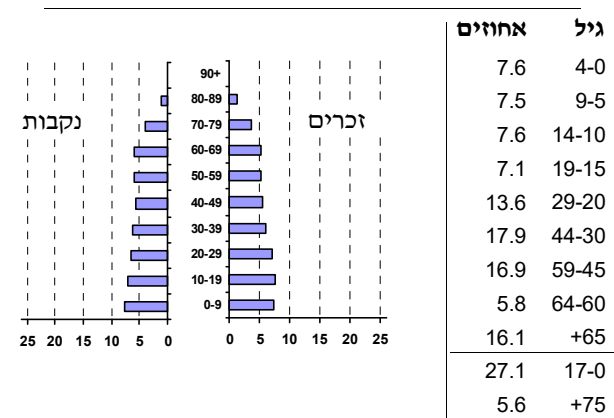
אוכלוסייה בסוף 2019 - סך הכל (אלפים) 24.1

זכרים 11.9

נקבות 12.1

יחס תלות (ל-1,000 תושבים בלתי תלויים) 847

התפלגות אוכלוסייה, לפי גיל ומין (אחוזים)



הגירה פנימית, לפי מין וגיל

גיל				מין		סך הכל	
+65	64-30	29-15	עד 14	נקבות	זכרים		
32	396	224	265	460	457	917	נכנסים
89	447	336	302	572	602	1,174	יוצאים

שכר ורווחה

מקבלי קצבאות בגין ילדים (סוף שנה)				מספר ילדים במשפחה		סך הכל	משפחות ילדים
+5	4-3	2-1					
135	1,177	2,180	3,492				
766	3,873	3,270	7,909				
נתוני 2018							
שכר חודשי ממוצע של שכיר במשך השנה							
% שינוי ריאלי לעומת שנה קודמת		ש"ח					
0.6		12,333	סך הכל				
1.3		14,556	גברים				
0.0		10,218	נשים				
מספר השכירים							
11,921							
33.2 אחוז השכירים המשתכרים עד שכר מינימום							
0.4824 מדד אי-השוויון - שכירים (מדד גיני, 0 שוויון מלא)							
1,252 מספר העצמאים							
11,676 הכנסה חודשית ממוצעת של עצמאי במשך השנה (ש"ח)							
-0.9 אחוז שינוי ריאלי לעומת שנה קודמת							
40.9 אחוז העצמאים המשתכרים עד מחצית השכר הממוצע							
מקבלי:							
173 דמי אבטלה - סך הכל (ממוצע חודשי)							
84 מזה: גברים							
.. הכשרה מקצועית							
40 גיל ממוצע (לא כולל חיילים)							
150 דמי אבטלה ממוצעים ליום (ש"ח)							
3,699 קצבאות זקנה ושירים (סוף שנה)							
4.1 מזה: אחוז מקבלי השלמת הכנסה							
229 גמלת הבטחה הכנסה (נפשות, במשך השנה)							
422 גמלאות (סוף שנה): סיעוד							
525 נכות כללית							
100 ניידות							
107 נכות מעבודה ותלויים							
מבוטחים בקופות חולים							
44.9 באחוזים: כללית							
20.0 מכבי							
32.7 מאוחדת							
2.4 לאומית							

2019

מבשרת ציון

מים

1,925 (אלפי מ"ק) תקבולים		
72 (אלפי מ"ק) פחת		
3.7 אחוז הפחת מסך כל תקבולי המים		
צריכה, לפי ייעוד		
אחוז מסך הכל	אלפי מ"ק	
100.0	1,853	סך הכל
100.0	1,853	ביתית (וכל צריכה אחרת)
-	-	חקלאית
צריכה ביתית (וכל צריכה אחרת), לפי ייעוד		
מ"ק לנפש	אחוז	אלפי מ"ק
77.0	100.0	1,853
67.3	87.3	1,618
-	-	-
3.9	5.0	93
1.8	2.3	43
1.8	2.3	43

תחבורה

11,726	כלי רכב מנועיים - סך הכל
10,572	מזה: כלי רכב פרטיים
6.5	גיל ממוצע של כלי רכב פרטי (שנים)
11	תאונות דרכים עם נפגעים (ת"ד) - סך הכל
-	קטלניות
3	קשות
8	קלות
0.5	שיעור ל-1,000 תושבים
0.9	שיעור ל-1,000 כלי רכב
-	הרוגים

פסולת

פסולת מוצקה ביתית, מסחרית וגזם	
1.4	(ק"ג לנפש ליום)
15.6	אחוז מחזור

בנייה ודיוור

גמר בנייה	התחלת בנייה	
15.3	35.9	שטח - סך הכל (אלפי מ"ר)
15.3	14.1	מזה: למגורים (אלפי מ"ר)
96	64	מספר דירות
6,771		מספר דירות למגורים לפי מרשם מבנים ודירות

שטח וצפיפות

6.28	שטח (קמ"ר)
3,819.6	צפיפות לקמ"ר

חינוך

ילדים בגנים של משרד החינוך תשע"ט 2018/19				
סך הכל	גיל 3	גיל 4	גיל 5	גיל 6
1,101	326	371	342	62
תשע"ט 2018/19				
סך הכל	בתי ספר	כיתות	תלמידים	ממוצע תלמידים לכיתה
סך הכל	10	162	3,933	
יסודי	6	84	1,920	25
על-יסודי	5	78	2,013	
חטיבת ביניים	..	32	988	
תיכון	3	46	1,025	
זכאים לתעודות בגרות מבין תלמידי כיתות יב (אחוזים):				
סך הכל	80.7			
עמדו בדרישות הסף של האוניברסיטאות	70.1			

השכלה גבוהה

2020	אחוז
42.5	בעלי תארים מישראל מכלל בני 35-55
51.7	מסיימי יב שהחלו לימודים גבוהים בתוך 8 שנים מסיום התיכון
14.2	סטודנטים מכלל בני 20-25
4.2	סטודנטים מתוך כלל האוכלוסייה

בריאות

3.19	2019-2015	שיעור פטירות מתוקנן ל-1,000 תושבים
2.54		שיעור פרייון כולל ל-1,000 תושבים
1218.0	2016-2014	מספר מקרי סוכרת ממוצע לשנה
41.49	2016-2014	שיעור מקרי סוכרת מתוקנן ל-1,000 תושבים
25.0	2018/19	בעלי עודף משקל/השמנת יתר (אחוזים) כיתה א
18.0	2018/19	כיתה ז
40.4	2018-2014	מספר מקרי סרטן ממוצע לשנה, גברים
274.90	2018-2014	שיעור מקרי סרטן מכל הסוגים מתוקנן ל-100,000 תושבים, גברים
41.8	2018-2014	מספר מקרי סרטן ממוצע לשנה, נשים
264.21	2018-2014	שיעור מקרי סרטן מכל הסוגים מתוקנן ל-100,000 תושבים, נשים

תשתיות ושירותים עירוניים

גמר	התחלה	
-	-	סלילת כבישים חדשים, הרחבה ושיקום של כבישים
-	-	אורך (ק"מ)
-	-	שטח (אלפי מ"ר)
-	-	הנחת צינורות: מים (ק"מ)
0.0	0.0	ביוב (ק"מ)
-	-	תיעול (ק"מ)

2019

מבשרת ציון

מדד פריפריאליות 2015

6	אשכול: (מ-1 עד 10, 1 הפריפריאלי ביותר)
0.927	ערך מדד:
198	דירוג: (מ-1 עד 255, 1 הפריפריאלי ביותר)
	דירוג לפי מרכיבי המדד:
206	מדד נגישות פוטנציאלית: (מ-1 עד 255, 1 הנגישות הנמוכה ביותר)
164	קרבה לגבול מחוז תל אביב: (מ-1 עד 255, 1 המרוחק ביותר)

מדד חברתי-כלכלי 2017

8	אשכול: (מ-1 עד 10, 1 הנמוך ביותר)
1.058	ערך מדד:
212	דירוג: (מ-1 עד 255, 1 הנמוך ביותר)

מדד קומפקטיות 2018

6	אשכול: (מ-1 עד 10, 1 הקומפקטי ביותר)
136	דירוג: (מ-1 עד 197, 1 הקומפקטי ביותר)
0.350	ציון תקן:

2018

אוכלוסיית דיור משותף

אחוז מאוכל' הרשות	סך הכל	
	6	מוסדות דיור משותף
	324	דיירי דיור משותף
-		בתי אבות ודיור מוגן
0.42		מוסדות חינוך
0.01		מוסדות דת
0.46		מוסדות אשפוז כולל הוסטלים
0.46		מוסדות אחרים

שימושי קרקע 2013

אחוז	קמ"ר	
100.0	6.41	סך הכל שטח שיפוט
40.7	2.61	מגורים
1.7	0.11	חינוך והשכלה
0.2	0.01	בריאות ורווחה
-	-	שירותים ציבוריים
0.5	0.03	תרבות, פנאי, נופש וספורט
1.4	0.09	מסחר ומשרדים
0.3	0.02	תעשייה
3.1	0.20	תשתית ותחבורה
-	-	מבנים חקלאיים
0.5	0.03	גינון לנוי, פארק ציבורי
26.2	1.68	יער וחורש
0.9	0.06	מטעים
-	-	גידולי שדה
24.5	1.57	שטח פתוח אחר
9,425	(נפשות לקמ"ר)	צפיפות אוכלוסייה לשטח בנוי למגורים
24.6		אוכלוסייה בסוף 2013 - סך הכל (אלפים)

2019

מבשרת ציון

נתוני ביצוע תקציב הרשות (אלפי ש"ח, אלא אם כן צוין אחרת)

הוצאות		הכנסות	
168,810	סך הכל תשלומים (תקציב רגיל ובלתי רגיל)	172,752	סך הכל תקבולים (תקציב רגיל ובלתי רגיל)
153,958	תקציב רגיל - סך הכל	154,012	תקציב רגיל - סך הכל
6,401	הוצאות לנפש (ש"ח)	6,403	הכנסות לנפש (ש"ח)
	לפי פרקי תקציב		לפי פרקי תקציב
15,614	הנהלה וכלליות	92,251	מיסים ומענקים
27,020	שירותים מקומיים	3,963	שירותים מקומיים
85,115	שירותים ממלכתיים	50,178	שירותים ממלכתיים
54,466	מזה: חינוך	31,263	מזה: חינוך
18,369	רווחה	13,008	רווחה
10,917	תרבות	5,884	תרבות
1,455	מפעלים	599	מפעלים
-	מזה: מפעל המים	18	מזה: מפעל מים
24,754	תשלומים בלתי רגילים	7,021	תקבולים בלתי רגילים
	לפי סיווג כלכלי		לפי סיווג כלכלי
54,577	עלות עבודה - סך הכל	101,800	הכנסות עצמיות - סך הכל
20,544	מזה: חינוך	4,549	מזה: חינוך
3,443	רווחה	393	רווחה
		72,207	ארנונה - סך הכל גבייה
51,102	הוצאות לפעולות		* למגורים
4,661	פירעון מלוות	56,785	סך הכל גבייה
883	הוצאות מימון	70,800	סך הכל חיובים נטו
		80.2 %	יחס גבייה לכלל החיובים
		53,464	גבייה השנה (קרן + ריבית)
		64,676	חיוב בשנת החשבון
		82.7 %	יחס גבייה השנה לחיוב השנה
2,594	העברות והוצאות חד-פעמיות (כולל כיסוי גירעון מצטבר)	9,167	פטורים, שחרורים והנחות
		3,321	גביית פיגורים (קרן + ריבית)
40,141	כלליות, השתתפויות ותמיכות	15,422	* לא למגורים - סך הכל גבייה
		24,651	עצמיות אחרות
		49,212	הכנסות מהממשלה - סך הכל
		24,935	מזה: משרד החינוך
		12,269	משרד הרווחה
		9,414	מענק כללי
		35	מענקים מיוחדים ו/או מיועדים
		-	מענקים להקטנת גירעון מצטבר
		3,000	מלווה לאיזון
14,852	תקציב בלתי רגיל - סך הכל	18,740	תקציב בלתי רגיל - סך הכל
13,830	מזה: עבודות שבוצעו במשך השנה	-	מזה: השתתפות בעלי נכסים
-	העברת מלוות	3,757	השתתפות משרדי ממשלה
1,022	הוצאות אחרות	-	מלוות
		14,983	הכנסות אחרות
			עודף/גירעון בתקציב הרגיל השנה
		54	עודף/גירעון בתקציב הרגיל השנה ללא קבלת מלוות לאיזון
		-2,946	עודף/גירעון מצטבר בתקציב הרגיל לסוף שנה
		-21,432	עומס מלוות לפירעון בסוף השנה (כולל הפרשי הצמדה)
		22,108	

2019

מבשרת ציון

חיובי ארנונה* לפי סוג נכס (2018 ו-2019)

חיוב באלפי ש"ח		שטחים באלפי מ"ר		סוג הנכס
2019	2018	2019	2018	
82,506	81,842	1,127	1,121	סך הכל
64,241	64,027	1,024	1,022	מגורים
15,293	14,920	62	59	משרדים, שירותים ומסחר
265	264	2	2	תעשייה
-	-	-	-	מלאכה
1,354	1,284	1	1	בנקים וחברות ביטוח
-	-	-	-	בתי מלון
-	-	-	-	חניונים
1,118	1,111	37	37	קרקע תפוסה
-	-	-	-	קרקע תפוסה המשמשת לעריכת אירועים
-	-	-	-	קרקע תפוסה במפעל עתיר שטח
51	51	0	0	אדמה חקלאית
-	-	-	-	מבנה חקלאי
-	-	-	-	אדמת בניין
-	-	-	-	מגורים שאינם בשימוש
-	-	-	-	מערכת סולרית הממוקמת על גג נכס
-	-	-	-	מערכת סולרית שאינה ממוקמת על גג נכס
-	-	-	-	קרקע תפוסה למערכת סולרית
184	184	1	1	יתר סוגי הנכסים

* חיובי ארנונה מתייחסים לנתוני חיוב ראשוני, שאינו כולל את השינויים בסכומי המס בשל הצמדה ואת הגידול הטבעי שחל במהלך השנה כתוצאה מתוספת נכסים.

מקור הנתונים: דוח כספי שנתי מבוקר ברשויות מקומיות, נספח א.

הר אדר

636000

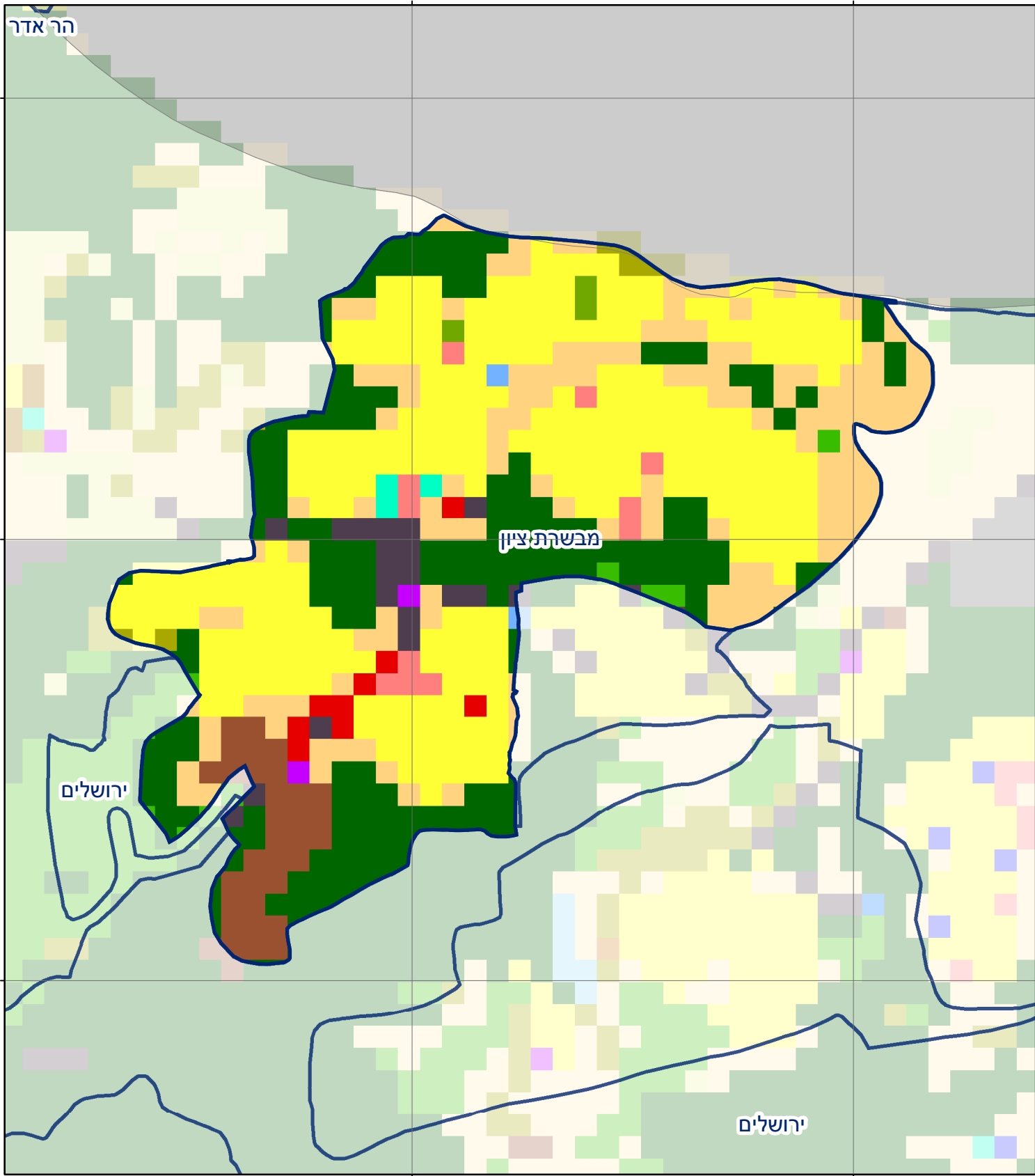
636000

634000

634000

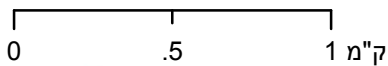
632000

632000



מבשרת ציון

סוג רשות: מועצה מקומית
 סמל יישוב: 1015



מפת התמצאות



שימושי קרקע:	
	חינוך והשכלה
	בריאות ורווחה
	שירותי דת
	חירום והצלה
	שירותי מנהל ציבורי
	בתי עלמין
	תרבות פנאי וספורט
	מלונאות ואירוח כפרי
	מסחר ומגורים במרכז עירוני
	תחבורה
	מסחר ומשרדים
	תעשייה
	מכלולי תשתית
	שירות לציבור ללא אפיון
	מגורים
	מבנים חקלאיים
	כרייה וחציבה
	גופי מים
	גינות לנוי פארק ציבורי
	יער וחורש
	מטעים
	גידולי שדה
	שיחים בתה ועשבוני
	קרקע וסלע