

2019

מגאר

כללי

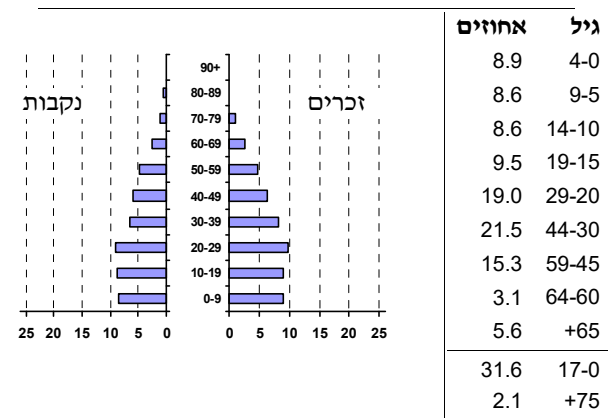
מספרים מוחלטים	קבוצת אוכלוסייה ודת	אחוזים
22,957	סך הכל	100.0
	ערבים	
21.4	מוסלמים	
21.1	נוצרים	
57.5	דרוזים	
1.5	אחוז גידול האוכלוסייה (לעומת שנה קודמת)	
422	לידות חי	
71	פטירות	
351	ריבוי טבעי - סך הכל	
15.4	שיעור ל-1,000 תושבים	
0.8	פטירות תינוקות (ממוצע 2015-2019)	
..	שיעור ל-1,000 לידות חי 2015-2019	
25	הגירה בתוך הרשות	
-23	מאזן הגירה פנימית	
-19	מאזן הגירה - סך הכל	

סמל: 0481 מחוז: הצפון
 מעמד מוניציפלי: מועצה מקומית
 שנת קבלת מעמד מוניציפלי: ..
 מספר חברי מועצה: 13
 סמל ושם ועדת תכנון ובנייה: 251 הגליל המזרחי
 מרחק מגבול מחוז תל אביב (2015) (ק"מ): 113.9
 מרחב ימי, רשויות הגובלות בחוף הים: 0

דמוגרפיה

אוכלוסייה בסוף 2019 - סך הכל (אלפים) 23.0
 זכרים 11.9
 נקבות 11.1
 יחס תלות (ל-1,000 תושבים בלתי תלויים) 701

התפלגות אוכלוסייה, לפי גיל ומין (אחוזים)



הגירה פנימית, לפי מין וגיל

גיל				מין		סך הכל	
+65	64-30	29-15	עד 14	נקבות	זכרים		
-	41	64	30	86	49	135	נכנסים
..	54	65	38	113	45	158	יוצאים

שכר ורווחה

מקבלי קצבאות בגין ילדים (סוף שנה)				מקבלי:	
מספר ילדים במשפחה			סך הכל	דמי אבטלה - סך הכל (ממוצע חודשי)	
+5	4-3	2-1		219	מזה: גברים
69	1,075	2,300	3,444	-	הכשרה מקצועית
354	3,486	3,460	7,300	36	גיל ממוצע (לא כולל חיילים)
נתוני 2018				97	דמי אבטלה ממוצעים ליום (ש"ח)
שכר חודשי ממוצע של שכיר במשך השנה				1,272	קצבאות זקנה ושאימים (סוף שנה)
% שינוי ריאלי לעומת שנה קודמת		ש"ח		27.5	מזה: אחוז מקבלי השלמת הכנסה
3.7	6,918	סך הכל		1,676	גמלת הבטחת הכנסה (נפשות, במשך השנה)
5.2	8,814	גברים		332	גמלאות (סוף שנה): סיעוד
3.7	4,258	נשים		1,221	נכות כללית
9,621	52.5	מספר השכירים		125	ניידות
אחוז השכירים המשתכרים עד שכר מינימום				68	נכות מעבודה ותלויים
0.4178	816	מדד אי-השוויון - שכירים (מדד גייני, 0 שוויון מלא)		מבוטחים בקופות חולים	
8,587	59.1	מספר העצמאים		באחוזים: כללית	
4.9	7.5	הכנסה חודשית ממוצעת של עצמאי במשך השנה (ש"ח)		מכבי	
44.5	13.1	אחוז השינוי ריאלי לעומת שנה קודמת		מאוחדת	
	20.3	אחוז העצמאים המשתכרים עד מחצית השכר הממוצע		לאומית	

2019

מגאר

מים

1,855 (אלפי מ"ק) תקבולים		
320 (אלפי מ"ק) פחת		
17.3 אחוז הפחת מסך כל תקבולי המים		
צריכה, לפי ייעוד		
אחוז מסך הכל	אלפי מ"ק	
100.0	1,535	סך הכל
91.9	1,411	ביתית (וכל צריכה אחרת)
8.1	124	חקלאית
צריכה ביתית (וכל צריכה אחרת), לפי ייעוד		
מ"ק לנפש	אחוז	אלפי מ"ק
61.5	100.0	1,411
48.2	78.5	1,107
2.0	3.2	45
0.4	0.6	8
1.7	2.8	39
3.1	5.1	72
סך הכל		
מזה: למגורים		
למוסדות הרשות		
לגינן ציבורי		
למסחר ומלאכה		
לבנייה		

תחבורה

8,958	כלי רכב מנועיים - סך הכל
7,683	מזה: כלי רכב פרטיים
7.8	גיל ממוצע של כלי רכב פרטי (שנים)
13	תאונות דרכים עם נפגעים (ת"ד) - סך הכל
1	קטלניות
2	קשות
10	קלות
0.6	שיעור ל-1,000 תושבים
1.5	שיעור ל-1,000 כלי רכב
1	הרוגים

פסולת

פסולת מוצקה ביתית, מסחרית וגזם	
1.4	(ק"ג לנפש ליום)
0.7	אחוז מחזור

בנייה ודיוור

גמר בנייה	התחלת בנייה	
16.1	11.4	שטח - סך הכל (אלפי מ"ר)
13.5	10.7	מזה: למגורים (אלפי מ"ר)
77	51	מספר דירות
4,754		מספר דירות למגורים לפי מרשם מבנים ודירות

שטח וצפיפות

20.70	שטח (קמ"ר)
1,108.8	צפיפות לקמ"ר

חינוך

ילדים בגנים של משרד החינוך תשע"ט 2018/19				
גיל 6	גיל 5	גיל 4	גיל 3	סך הכל
19	378	379	371	1,147
תשע"ט 2018/19				
תלמידים לכיתה	תלמידים	כיתות	בתי ספר	סך הכל
26	4,645	192	10	סך הכל
	2,412	101	7	יסודי
	2,233	91	8	על-יסודי
	1,066	42	4	חטיבת ביניים
	1,167	49	4	תיכון
זכאים לתעודות בגרות מבין תלמידי כיתות יב (אחוזים):				
סך הכל				76.6
עמדו בדרישות הסף של האוניברסיטאות				59.5

2020

השכלה גבוהה

אחוז	
13.2	בעלי תארים מישראל מכלל בני 35-55
37.7	מסיימי יב שהחלו לימודים גבוהים בתוך 8 שנים מסיום התיכון
15.6	סטודנטים מכלל בני 20-25
3.0	סטודנטים מתוך כלל האוכלוסייה

בריאות

5.02	2019-2015	שיעור פטירות מתוקנן ל-1,000 תושבים
2.28		שיעור פריון כולל ל-1,000 תושבים
1113.0	2016-2014	מספר מקרי סוכרת ממוצע לשנה
82.43	2016-2014	שיעור מקרי סוכרת מתוקנן ל-1,000 תושבים
		בעלי עודף משקל/השמנת יתר (אחוזים)
20.0	2018/19	כיתה א
35.0	2018/19	כיתה ז
20.6	2018-2014	מספר מקרי סרטן ממוצע לשנה, גברים
314.54	2018-2014	שיעור מקרי סרטן מכל הסוגים מתוקנן ל-100,000 תושבים, גברים
20.2	2018-2014	מספר מקרי סרטן ממוצע לשנה, נשים
251.41	2018-2014	שיעור מקרי סרטן מכל הסוגים מתוקנן ל-100,000 תושבים, נשים

תשתיות ושירותים עירוניים

גמר	התחלה	
-	-	סלילת כבישים חדשים, הרחבה ושיקום של כבישים
-	-	אורך (ק"מ)
-	-	שטח (אלפי מ"ר)
0.2	0.2	הנחת צינורות: מים (ק"מ)
-	-	ביוב (ק"מ)
-	-	תיעול (ק"מ)

2019

מגאר

מדד פריפריאליות 2015

3	אשכול: (מ-1 עד 10, 1 הפריפריאלי ביותר)
-0.523	ערך מדד:
59	דירוג: (מ-1 עד 255, 1 הפריפריאלי ביותר)
73	דירוג לפי מרכיבי המדד:
73	מדד נגישות פוטנציאלית: (מ-1 עד 255, 1 הנגישות הנמוכה ביותר)
46	קרבה לגבול מחוז תל אביב: (מ-1 עד 255, 1 המרוחק ביותר)

מדד חברתי-כלכלי 2017

3	אשכול: (מ-1 עד 10, 1 הנמוך ביותר)
-0.944	ערך מדד:
46	דירוג: (מ-1 עד 255, 1 הנמוך ביותר)

מדד קומפקטיות 2018

5	אשכול: (מ-1 עד 10, 1 הקומפקטי ביותר)
119	דירוג: (מ-1 עד 197, 1 הקומפקטי ביותר)
0.048	ציון תקן:

2018

אוכלוסיית דיור משותף

סך הכל	אחוז מאוכל' הרשות
-	מוסדות דיור משותף
-	דיירי דיור משותף
-	בתי אבות ודיור מוגן
-	מוסדות חינוך
-	מוסדות דת
-	מוסדות אשפוז כולל הוסטלים
-	מוסדות אחרים

שימושי קרקע 2013

אחוז	קמ"ר	
100.0	20.76	סך הכל שטח שיפוט
15.0	3.11	מגורים
-	0.01	חינוך והשכלה
-	0.01	בריאות ורווחה
0.1	0.03	שירותים ציבוריים
0.2	0.05	תרבות, פנאי, נופש וספורט
-	-	מסחר ומשרדים
-	-	תעשייה
0.5	0.11	תשתית ותחבורה
0.5	0.11	מבנים חקלאיים
-	-	גינון לנוי, פארק ציבורי
16.5	3.43	יער וחורש
49.8	10.33	מטעים
2.6	0.54	גידולי שדה
14.8	3.03	שטח פתוח אחר
6,785	(נפשות לקמ"ר)	צפיפות אוכלוסייה לשטח בנוי למגורים
21.1	(אלפים)	אוכלוסייה בסוף 2013 - סך הכל (אלפים)

2019

מגאר

נתוני ביצוע תקציב הרשות (אלפי ש"ח, אלא אם כן צוין אחרת)

הוצאות		הכנסות	
161,741	סך הכל תשלומים (תקציב רגיל ובלתי רגיל)	152,537	סך הכל תקבולים (תקציב רגיל ובלתי רגיל)
148,213	<u>תקציב רגיל - סך הכל</u>	138,786	<u>תקציב רגיל - סך הכל</u>
6,456	הוצאות לנפש (ש"ח)	6,046	הכנסות לנפש (ש"ח)
	לפי פרקי תקציב		לפי פרקי תקציב
13,977	הנהלה וכלליות	53,836	מיסים ומענקים
17,471	שירותים מקומיים	2,467	שירותים מקומיים
96,587	שירותים ממלכתיים	79,887	שירותים ממלכתיים
70,079	מזה: חינוך	61,771	מזה: חינוך
20,207	רווחה	14,475	רווחה
5,697	תרבות	3,632	תרבות
-	מפעלים	39	מפעלים
-	מזה: מפעל המים	27	מזה: מפעל מים
20,178	תשלומים בלתי רגילים	2,557	תקבולים בלתי רגילים
	לפי סיווג כלכלי		לפי סיווג כלכלי
76,793	עלות עבודה - סך הכל	31,738	הכנסות עצמיות - סך הכל
48,867	מזה: חינוך	1,496	מזה: חינוך
5,645	רווחה	54	רווחה
		18,395	ארנונה - סך הכל גבייה
27,640	הוצאות לפעולות		* למגורים
		14,292	סך הכל גבייה
3,067	פירעון מלוות	43,580	סך הכל חיובים נטו
		32.8 %	יחס גבייה לכלל החיובים
955	הוצאות מימון	13,125	גבייה השנה (קרן + ריבית)
		24,367	חיוב בשנת החשבון
4,509	העברות והוצאות חד-פעמיות (כולל כיסוי גירעון מצטבר)	53.9 %	יחס גבייה השנה לחיוב השנה
		8,345	פטורים, שחרורים והנחות
		1,167	גביית פיגורים (קרן + ריבית)
35,249	כלליות, השתתפויות ותמיכות	4,103	* לא למגורים - סך הכל גבייה
		11,793	עצמיות אחרות
		107,048	הכנסות מהממשלה - סך הכל
		60,275	מזה: משרד החינוך
		14,421	משרד הרווחה
		25,915	מענק כללי
		-	מענקים מיוחדים ו/או מיועדים
		936	מענקים להקטנת גירעון מצטבר
		-	מלווה לאיזון
13,528	<u>תקציב בלתי רגיל - סך הכל</u>	13,751	<u>תקציב בלתי רגיל - סך הכל</u>
11,646	מזה: עבודות שבוצעו במשך השנה	-	מזה: השתתפות בעלי נכסים
502	העברת מלוות	12,412	השתתפות משרדי ממשלה
1,380	הוצאות אחרות	502	מלוות
		837	הכנסות אחרות
			עודף/גירעון בתקציב הרגיל השנה
	-9,427		עודף/גירעון בתקציב הרגיל השנה ללא קבלת מלוות לאיזון
	-9,427		עודף/גירעון מצטבר בתקציב הרגיל לסוף שנה
	-9,113		עומס מלוות לפירעון בסוף השנה (כולל הפרשי הצמדה)
	14,743		

2019

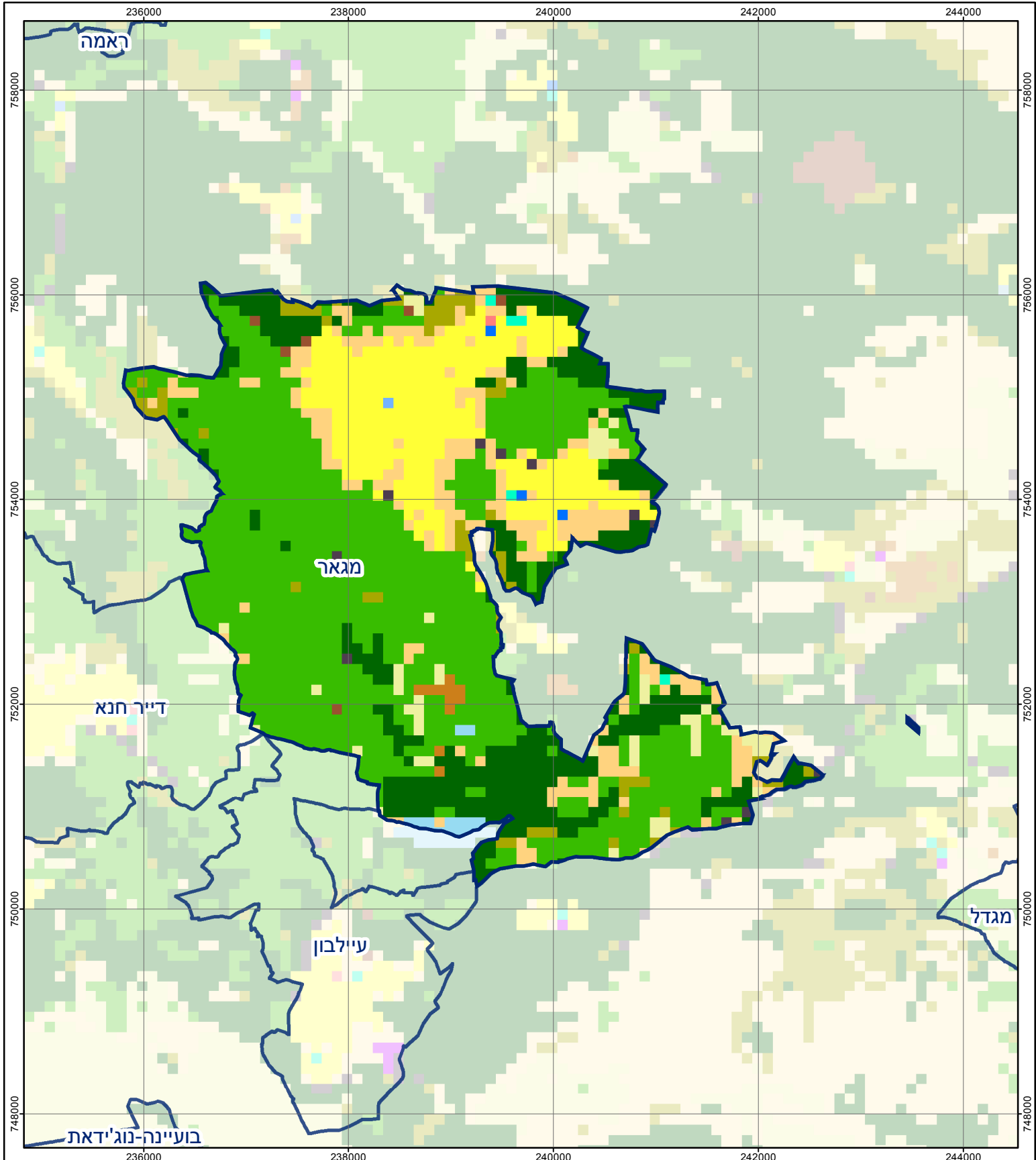
מגאר

חיובי ארנונה* לפי סוג נכס (2018 ו-2019)

חיוב באלפי ש"ח		שטחים באלפי מ"ר		סוג הנכס
2019	2018	2019	2018	
32,709	34,061	1,215	1,247	סך הכל
25,036	26,748	720	772	מגורים
3,803	3,688	56	54	משרדים, שירותים ומסחר
-	-	-	-	תעשייה
444	349	7	6	מלאכה
289	288	1	1	בנקים וחברות ביטוח
-	3	-	0	בתי מלון
-	-	-	-	חניונים
2,159	2,134	191	189	קרקע תפוסה
-	-	-	-	קרקע תפוסה המשמשת לעריכת אירועים
356	333	102	96	קרקע תפוסה במפעל עתיר שטח
45	45	88	88	אדמה חקלאית
-	-	-	-	מבנה חקלאי
-	-	-	-	אדמת בניין
-	-	-	-	מגורים שאינם בשימוש
-	-	-	-	מערכת סולרית הממוקמת על גג נכס
-	-	-	-	מערכת סולרית שאינה ממוקמת על גג נכס
-	-	-	-	קרקע תפוסה למערכת סולרית
577	472	49	41	יתר סוגי הנכסים

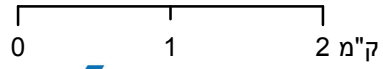
* חיובי ארנונה מתייחסים לנתוני חיוב ראשוני, שאינו כולל את השינויים בסכומי המס בשל הצמדה ואת הגידול הטבעי שחל במהלך השנה כתוצאה מתוספת נכסים.

מקור הנתונים: דוח כספי שנתי מבוקר ברשויות מקומיות, נספח א.



מגאר

סוג רשות: מועצה מקומית
 481 סמל יישוב:



מפת התמצאות



שימושי קרקע:	
כרייה וחציבה	מסחר ומגורים במרכז עירוני
גופי מים	תחבורה
גינון לנוי פארק ציבורי	מסחר ומשרדים
יער וחורש	תעשייה
מטעים	מכלולי תשתית
גידולי שדה	שירות לציבור ללא אפיון
שיחים בתה ועשבוני	מגורים
קרקע וסלע	מבנים חקלאיים
חינוך והשכלה	בריאות ורווחה
שירותי דת	שירותי מנהל ציבורי
חירום והצלה	בתי עלמין
שירותי מנהל ציבורי	תרבות פנאי וספורט
בתי עלמין	מלונאות ואירוח כפרי