

2019

מגדל

כללי

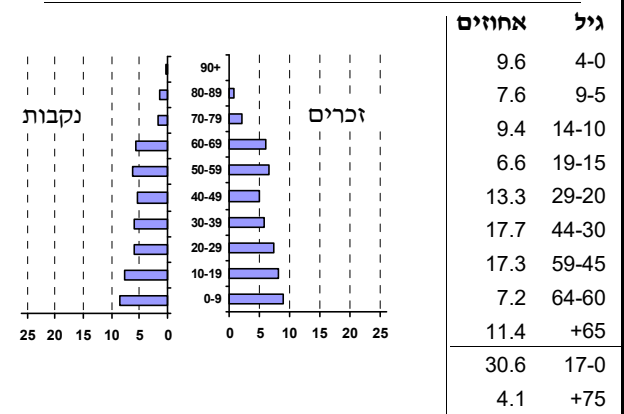
אחוזים	מספרים מוחלטים	קבוצת אוכלוסייה ודת
100.0	1,952	סך הכל
97.7		יהודים ואחרים
95.0		יהודים
0.6		אחוז גידול האוכלוסייה (לעומת שנה קודמת)
39		לידות חי
11		פטירות
28		ריבוי טבעי - סך הכל
14.4		שיעור ל-1,000 תושבים
0.4		פטירות תינוקות (ממוצע 2015-2019)
..		שיעור ל-1,000 לידות חי 2015-2019
25		הגירה בתוך הרשות
-13		מאזן הגירה פנימית
-12		מאזן הגירה - סך הכל
..		עולים בהשקעות ראשונה
0.0		גיל (אחוזים): 17-0
0.0		44-18
0.0		64-45
100.0		+65
5.1		אחוז עולי 1990+ מסך האוכלוסייה

סמל: 0065 מחוז: הצפון
 מעמד מוניציפלי: מועצה מקומית
 שנת קבלת מעמד מוניציפלי: 1949
 מספר חברי מועצה: 7
 סמל ושם ועדת תכנון ובנייה: 251 הגליל המזרחי
 מרחק מגבול מחוז תל אביב (2015) (ק"מ): 118.8
 מרחב ימי, רשויות הגובלות בחוף הים: 0

דמוגרפיה

אוכלוסייה בסוף 2019 - סך הכל (אלפים) 2.0
 זכרים 1.0
 נקבות 1.0
 יחס תלות (ל-1,000 תושבים בלתי תלויים) 804

התפלגות אוכלוסייה, לפי גיל ומין (אחוזים)



הגירה פנימית, לפי מין וגיל

גיל				מין		סך הכל	
+65	64-30	29-15	עד 14	נקבות	זכרים		
4	42	14	20	45	35	80	נכנסים
9	36	28	20	50	43	93	יוצאים

שכר ורווחה

מקבלי קצבאות בגין ילדים (סוף שנה)				מספר ילדים במשפחה		סך הכל	משפחות ילדים
+5	4-3	2-1	0	2-1	4-3		
19	87	130	236	236	236	236	236
114	288	189	591	591	591	591	591
נתוני 2018							
שכר חודשי ממוצע של שכיר במשך השנה							
% שינוי ריאלי לעומת שנה קודמת		ש"ח					
4.6	8,653	סך הכל					
8.9	10,488	גברים					
0.7	6,937	נשים					
מספר השכירים							
894	מספר השכירים המשתכרים עד שכר מינימום						
40.3	אחוז השכירים המשתכרים עד שכר מינימום						
0.4146	מדד אי-השוויון - שכירים (מדד גיני, 0 שוויון מלא)						
107	מספר העצמאים						
8,346	הכנסה חודשית ממוצעת של עצמאי במשך השנה (ש"ח)						
-22.2	אחוז שינוי ריאלי לעומת שנה קודמת						
40.2	אחוז העצמאים המשתכרים עד מחצית השכר הממוצע						
מקבלי:							
28	דמי אבטלה - סך הכל (ממוצע חודשי)						
14	מזה: גברים						
-	הכשרה מקצועית						
38	גיל ממוצע (לא כולל חיילים)						
127	דמי אבטלה ממוצעים ליום (ש"ח)						
204	קצבאות זקנה ושאיירים (סוף שנה)						
15.2	מזה: אחוז מקבלי השלמת הכנסה						
24	גמלת הבטחה הכנסה (נפשות, במשך השנה)						
41	גמלאות (סוף שנה): סיעוד						
88	נכות כללית						
9	ניידות						
10	נכות מעבודה ותלויים						
מבוטחים בקופות חולים							
74.3	באחוזים: כללית						
10.0	מכבי						
5.0	מאוחדת						
10.6	לאומית						

2019

מגדל

חינוך

מים

385 תקבולים (אלפי מ"ק)	
79 פחת (אלפי מ"ק)	
20.5 אחוז הפחת מסך כל תקבולי המים צריכה, לפי ייעוד	
אחוז מסך הכל	אלפי מ"ק
100.0	306
סך הכל	
98.6	302
ביתית (וכל צריכה אחרת)	
1.4	4
חקלאית	
צריכה ביתית (וכל צריכה אחרת), לפי ייעוד	
מ"ק לנפש	אחוז
154.7	100.0
סך הכל	
93.6	60.5
מזה: למגורים	
3.6	2.3
למוסדות הרשות	
6.4	4.1
לגינן ציבורי	
37.1	24.0
למסחר ומלאכה	
1.8	1.2
לבנייה	

ילדים בגנים של משרד החינוך תשע"ט 2018/19				
סך הכל	גיל 3	גיל 4	גיל 5	גיל 6
93	29	37	24	..
תשע"ט 2018/19	בתי ספר	כיתות	תלמידים	ממוצע תלמידים לכיתה
סך הכל	-	-	-	-
יסודי	-	-	-	-
על-יסודי	-	-	-	-
חטיבת ביניים	-	-	-	-
תיכון	-	-	-	-
זכאים לתעודות בגרות מבין תלמידי כיתות יב (אחוזים):				
סך הכל	61.9			
עמדו בדרישות הסף של האוניברסיטאות	52.4			

תחבורה

883	כלי רכב מנועיים - סך הכל
736	מזה: כלי רכב פרטיים
8.1	גיל ממוצע של כלי רכב פרטי (שנים)
-	תאונות דרכים עם נפגעים (ת"ד) - סך הכל
-	קטלניות
-	קשות
-	קלות
-	שיעור ל-1,000 תושבים
-	שיעור ל-1,000 כלי רכב
-	הרוגים

פסולת

3.8	פסולת מוצקה ביתית, מסחרית וגזם (ק"ג לנפש ליום)
10.2	אחוז מחזור

בנייה ודיוור

גמר בנייה	התחלת בנייה	
11.1	8.5	שטח - סך הכל (אלפי מ"ר)
4.0	6.0	מזה: למגורים (אלפי מ"ר)
21	50	מספר דירות
855		מספר דירות למגורים לפי מרשם מבנים ודירות

שטח וצפיפות

11.63	שטח (קמ"ר)
..	צפיפות לקמ"ר

השכלה גבוהה

2020	אחוז
19.6	בעלי תארים מישראל מכלל בני 35-55
..	מסיימי יב שהחלו לימודים גבוהים בתוך 8 שנים מסיום התיכון
10.7	סטודנטים מכלל בני 20-25
2.8	סטודנטים מתוך כלל האוכלוסייה

בריאות

6.22	2019-2015	שיעור פטירות מתוקנן ל-1,000 תושבים
..		שיעור פריון כולל ל-1,000 תושבים
..	2016-2014	מספר מקרי סוכרת ממוצע לשנה
..	2016-2014	שיעור מקרי סוכרת מתוקנן ל-1,000 תושבים
..	2018/19	בעלי עודף משקל/השמנת יתר (אחוזים) כיתה א
..	2018/19	כיתה ז
..	2018-2014	מספר מקרי סרטן ממוצע לשנה, גברים
..	2018-2014	שיעור מקרי סרטן מכלל הסוגים מתוקנן ל-100,000 תושבים, גברים
..	2018-2014	מספר מקרי סרטן ממוצע לשנה, נשים
..	2018-2014	שיעור מקרי סרטן מכלל הסוגים מתוקנן ל-100,000 תושבים, נשים

תשתיות ושירותים עירוניים

גמר	התחלה	
2.0	-	סלילת כבישים חדשים, הרחבה ושיקום של כבישים אורך (ק"מ)
24.0	-	שטח (אלפי מ"ר)
0.9	0.1	הנחת צינורות: מים (ק"מ)
0.5	-	ביוב (ק"מ)
1.8	-	תיעול (ק"מ)

2019

מגדל

מדד פריפריאליות 2015

3	אשכול: (מ-1 עד 10, 1 הפריפריאלי ביותר)
-0.744	ערך מדד:
37	דירוג: (מ-1 עד 255, 1 הפריפריאלי ביותר)
44	דירוג לפי מרכיבי המדד:
44	מדד נגישות פוטנציאלית: (מ-1 עד 255, 1 הנגישות הנמוכה ביותר)
39	קרבה לגבול מחוז תל אביב: (מ-1 עד 255, 1 המרוחק ביותר)

מדד חברתי-כלכלי 2017

5	אשכול: (מ-1 עד 10, 1 הנמוך ביותר)
0.125	ערך מדד:
137	דירוג: (מ-1 עד 255, 1 הנמוך ביותר)

מדד קומפקטיות 2018

7	אשכול: (מ-1 עד 10, 1 הקומפקטי ביותר)
159	דירוג: (מ-1 עד 197, 1 הקומפקטי ביותר)
0.786	ציון תקן:

2018

אוכלוסיית דיור משותף

סך הכל	אחוז מאוכל' הרשות
2	מוסדות דיור משותף
143	דיירי דיור משותף
1.08	בתי אבות ודיור מוגן
-	מוסדות חינוך
-	מוסדות דת
6.29	מוסדות אשפוז כולל הוסטלים
-	מוסדות אחרים

שימושי קרקע 2013

אחוז	קמ"ר	
100.0	11.53	סך הכל שטח שיפוט
4.7	0.54	מגורים
-	-	חינוך והשכלה
0.2	0.02	בריאות ורווחה
0.5	0.06	שירותים ציבוריים
1.0	0.12	תרבות, פנאי, נופש וספורט
0.1	0.01	מסחר ומשרדים
-	-	תעשייה
2.3	0.27	תשתית ותחבורה
-	-	מבנים חקלאיים
0.2	0.02	גינון לנוי, פארק ציבורי
10.3	1.19	יער וחורש
37.5	4.32	מטעים
11.6	1.34	גידולי שדה
31.6	3.64	שטח פתוח אחר
3,333	(נפשות לקמ"ר)	צפיפות אוכלוסייה לשטח בנוי למגורים
1.8	(אלפים)	אוכלוסייה בסוף 2013 - סך הכל (אלפים)

2019

מגדל

נתוני ביצוע תקציב הרשות (אלפי ש"ח, אלא אם כן צוין אחרת)

הוצאות		הכנסות	
36,301	סך הכל תשלומים (תקציב רגיל ובלתי רגיל)	33,238	סך הכל תקבולים (תקציב רגיל ובלתי רגיל)
20,334	תקציב רגיל - סך הכל	20,252	תקציב רגיל - סך הכל
10,416	הוצאות לנפש (ש"ח)	10,374	הכנסות לנפש (ש"ח)
	לפי פרקי תקציב		לפי פרקי תקציב
4,099	הנהלה וכלליות	11,918	מיסים ומענקים
4,767	שירותים מקומיים	2,035	שירותים מקומיים
7,770	שירותים ממלכתיים	4,473	שירותים ממלכתיים
4,055	מזה: חינוך	2,462	מזה: חינוך
2,370	רווחה	1,631	רווחה
975	תרבות	380	תרבות
844	מפעלים	910	מפעלים
225	מזה: מפעל המים	225	מזה: מפעל מים
2,854	תשלומים בלתי רגילים	916	תקבולים בלתי רגילים
	לפי סיווג כלכלי		לפי סיווג כלכלי
7,189	עלות עבודה - סך הכל	13,273	הכנסות עצמיות - סך הכל
1,289	מזה: חינוך	395	מזה: חינוך
824	רווחה	118	רווחה
		7,510	ארנונה - סך הכל גבייה
5,379	הוצאות לפעולות		* למגורים
920	פירעון מלוות	4,676	סך הכל גבייה
173	הוצאות מימון	6,154	סך הכל חיובים נטו
		76.0 %	יחס גבייה לכלל החיובים
		4,343	גבייה השנה (קרן + ריבית)
		6,124	חיוב בשנת החשבון
		70.9 %	יחס גבייה השנה לחיוב השנה
23	העברות והוצאות חד-פעמיות (כולל כיסוי גירעון מצטבר)	1,036	פטורים, שחרורים והנחות
		333	גביית פיגורים (קרן + ריבית)
6,650	כלליות, השתתפויות ותמיכות	2,834	* לא למגורים - סך הכל גבייה
		5,250	עצמיות אחרות
		6,979	הכנסות מהממשלה - סך הכל
		2,288	מזה: משרד החינוך
		1,513	משרד הרווחה
		2,981	מענק כללי
		107	מענקים מיוחדים ו/או מיועדים
		-	מענקים להקטנת גירעון מצטבר
		-	מלווה לאיזון
15,967	תקציב בלתי רגיל - סך הכל	12,986	תקציב בלתי רגיל - סך הכל
14,685	מזה: עבודות שבוצעו במשך השנה	-	מזה: השתתפות בעלי נכסים
534	העברת מלוות	3,808	השתתפות משרדי ממשלה
748	הוצאות אחרות	1,126	מלוות
		8,052	הכנסות אחרות
		-82	עודף/גירעון בתקציב הרגיל השנה
		-82	עודף/גירעון בתקציב הרגיל השנה ללא קבלת מלוות לאיזון
		-2,632	עודף/גירעון מצטבר בתקציב הרגיל לסוף שנה
		5,718	עומס מלוות לפירעון בסוף השנה (כולל הפרשי הצמדה)

2019

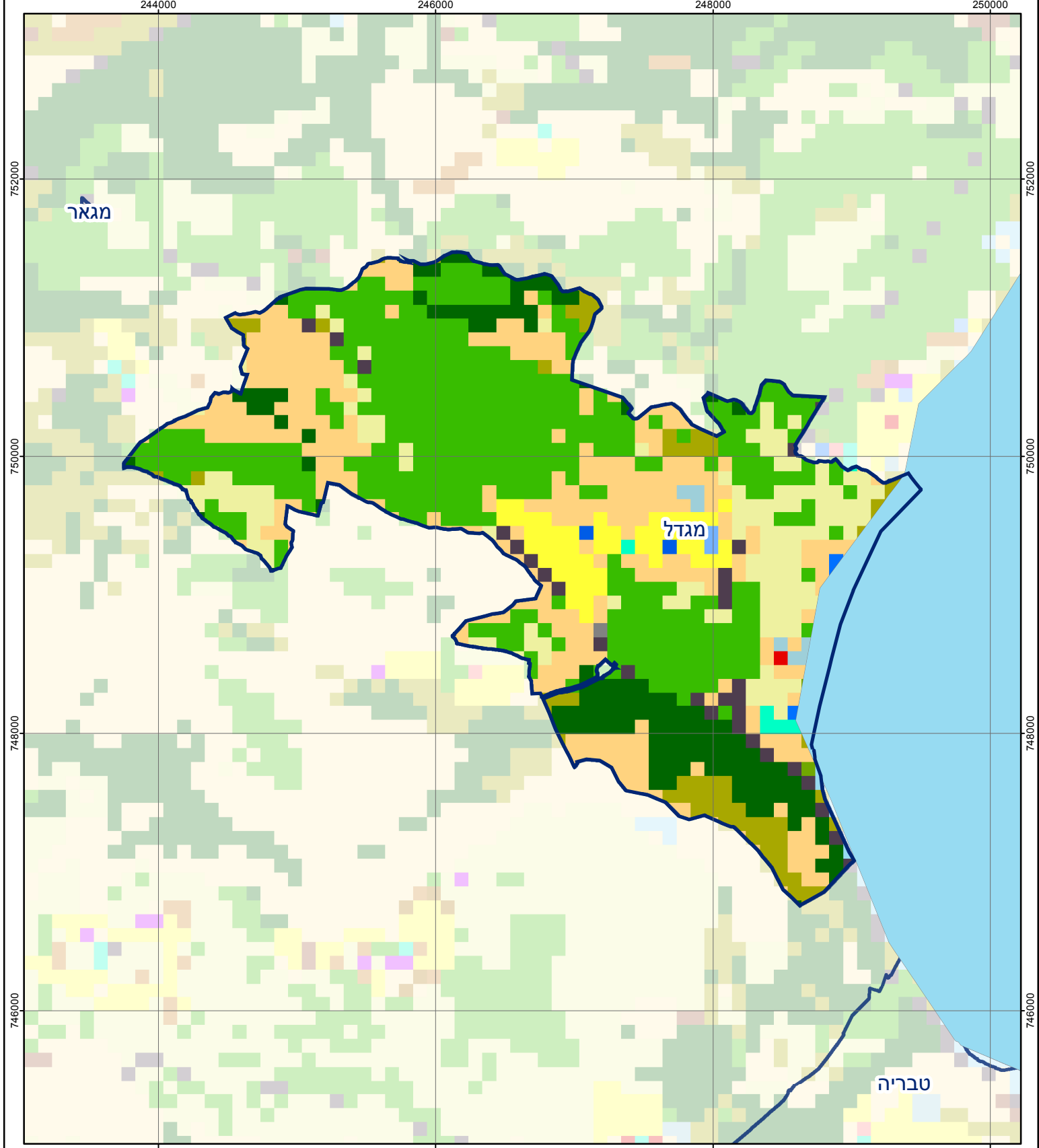
מגדל

חיובי ארנונה* לפי סוג נכס (2018 ו-2019)

חיוב באלפי ש"ח		שטחים באלפי מ"ר		סוג הנכס
2019	2018	2019	2018	
8,794	7,987	3,547	3,529	סך הכל
5,794	5,643	133	130	מגורים
973	976	11	11	משרדים, שירותים ומסחר
79	73	1	1	תעשייה
-	-	-	-	מלאכה
-	-	-	-	בנקים וחברות ביטוח
860	122	13	2	בתי מלון
113	160	4	6	חניונים
601	613	21	21	קרקע תפוסה
-	-	-	-	קרקע תפוסה המשמשת לעריכת אירועים
60	59	9	9	קרקע תפוסה במפעל עתיר שטח
92	91	3,352	3,345	אדמה חקלאית
28	-	1	-	מבנה חקלאי
-	-	-	-	אדמת בניין
-	-	-	-	מגורים שאינם בשימוש
-	-	-	-	מערכת סולרית הממוקמת על גג נכס
-	-	-	-	מערכת סולרית שאינה ממוקמת על גג נכס
-	-	-	-	קרקע תפוסה למערכת סולרית
195	250	3	4	יתר סוגי הנכסים

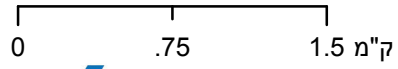
* חיובי ארנונה מתייחסים לנתוני חיוב ראשוני, שאינו כולל את השינויים בסכומי המס בשל הצמדה ואת הגידול הטבעי שחל במהלך השנה כתוצאה מתוספת נכסים.

מקור הנתונים: דוח כספי שנתי מבוקר ברשויות מקומיות, נספח א.



מגדל

סוג רשות: מועצה מקומית
 סמל יישוב: 65



מפת התמצאות



שימושי קרקע:	
כרייה וחציבה	מסחר ומגורים במרכז עירוני
גופי מים	תחבורה
גינות לנוי פארק ציבורי	מסחר ומשרדים
יער וחורש	תעשייה
מטעים	מכלולי תשתית
גידולי שדה	שירות לציבור ללא אפיון
שיחים בתה ועשבוני	מגורים
קרקע וסלע	מבנים חקלאיים
חינוך והשכלה	בריאות ורווחה
שירותי דת	חירום והצלה
שירותי מנהל ציבורי	בתי עלמין
תרבות פנאי וספורט	מלונאות ואירוח כפרי