

2019

מג'דל שמש

כללי

מספרים מוחלטים	מחוזים	קבוצת אוכלוסייה ודת
11,180	100.0	סך הכל
..	..	ערבים
0.1	0.1	מוסלמים
99.9	99.9	נוצרים
99.9	99.9	דרוזים

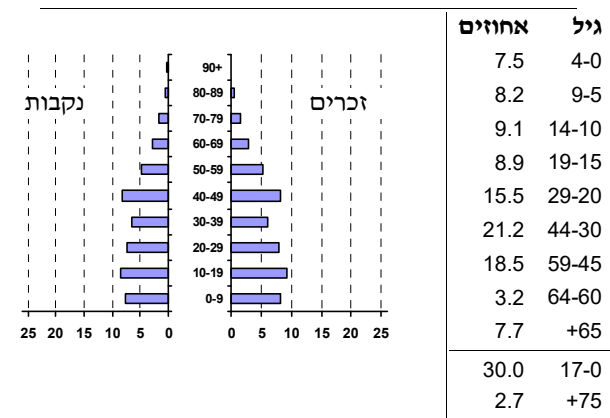
סמל: 4201 מחוז: הצפון
 מעמד מוניציפלי: מועצה מקומית
 שנת קבלת מעמד מוניציפלי: 1982
 מספר חברי מועצה: 11
 סמל ושם ועדת תכנון ובנייה: 256 מעלה חרמון
 מרחק מגבול מחוז תל אביב (2015) (ק"מ): 183.2
 מרחב ימי, רשויות הגובלות בחוף הים: 0

דמוגרפיה

1.2	אחוז גידול האוכלוסייה (לעומת שנה קודמת)
167	לידות חי
48	פטירות
119	ריבוי טבעי - סך הכל
10.7	שיעור ל-1,000 תושבים
0.6	פטירות תינוקות (ממוצע 2015-2019)
..	שיעור ל-1,000 לידות חי 2015-2019
11	הגירה בתוך הרשות
8	מאזן הגירה פנימית
11	מאזן הגירה - סך הכל

אוכלוסייה בסוף 2019 - סך הכל (אלפים) 11.2
 זכרים 5.7
 נקבות 5.5
 יחס תלות (ל-1,000 תושבים בלתי תלויים) 709

התפלגות אוכלוסייה, לפי גיל ומין (אחוזים)



הגירה פנימית, לפי מין וגיל

סך הכל	גיל				מין		נכנסים	יוצאים
	+65	64-30	29-15	14	נקבות	זכרים		
79	..	34	34	10	57	22	נכנסים	
71	..	25	33	12	50	21	יוצאים	

שכר ורווחה

מקבלי קצבאות בגין ילדים (סוף שנה)				מספר ילדים במשפחה		סך הכל		מספר השכירים		מקבלי:		
2-1	4-3	5+	סך הכל	מספר ילדים במשפחה		מספר השכירים		מקבלי:		מקבלי:		
1,209	417	10		2-1	4-3	5+	מספר השכירים	מקבלי:	מקבלי:	מקבלי:	מקבלי:	
1,636	1,209	417	10	1,209	417	10	1,636	91	דמי אבטלה - סך הכל (ממוצע חודשי)	49	מזה: גברים	
3,220	1,851	1,318	51	1,851	1,318	51	3,220	-	הכשרה מקצועית	38	גיל ממוצע (לא כולל חיילים)	
נתוני 2018				שכר חודשי ממוצע של שכיר במשך השנה				דמי אבטלה ממוצעים ליום (ש"ח) 123				
% שינוי ריאלי לעומת שנה קודמת		ש"ח		סך הכל		גברים		קצבאות זקנה ושאימים (סוף שנה) 757		מזה: אחוז מקבלי השלמת הכנסה 47.7		
2.6	5,524	3.3	6,705	3.1	4,077	נשים		גמלת הבטחת הכנסה (נפשות, במשך השנה) 398		גמלאות (סוף שנה): סיעוד 225		
4,450	מספר השכירים		אחוז השכירים המשתכרים עד שכר מינימום 63.8		מדד אי-השוויון - שכירים (מדד גייני, 0 שוויון מלא) 0.4352		מספר העצמאים 864		נכות כללית 405		ניידות 56	
7,288	הכנסה חודשית ממוצעת של עצמאי במשך השנה (ש"ח) 9.3		אחוז שינוי ריאלי לעומת שנה קודמת		אחוז העצמאים המשתכרים עד מחצית השכר הממוצע 47.1		נכות מעבודה ותלויים 22		מבוטחים בקופות חולים		באחוזים: כללית 38.8	
9.3	מאוכחדת 8.5		לאומית 33.7									

2019

מג'דל שמש

מים

712	תקבולים (אלפי מ"ק)	
110	פחת (אלפי מ"ק)	
15.5	אחוז הפחת מסך כל תקבולי המים	
צריכה, לפי ייעוד		
אחוז מסך הכל	אלפי מ"ק	
100.0	601	סך הכל
98.5	592	ביתית (וכל צריכה אחרת)
1.5	9	חקלאית
צריכה ביתית (וכל צריכה אחרת), לפי ייעוד		
מ"ק לנפש	אחוז	אלפי מ"ק
52.9	100.0	592
42.9	81.0	480
2.2	4.1	24
0.9	1.8	10
4.9	9.2	55
0.8	1.5	9

תחבורה

5,536	כלי רכב מנועיים - סך הכל	
4,183	מזה: כלי רכב פרטיים	
7.9	גיל ממוצע של כלי רכב פרטי (שנים)	
1	תאונות דרכים עם נפגעים (ת"ד) - סך הכל	
1	קטלניות	
-	קשות	
-	קלות	
0.1	שיעור ל-1,000 תושבים	
0.2	שיעור ל-1,000 כלי רכב	
1	הרוגים	

פסולת

פסולת מוצקה ביתית, מסחרית וגזם	
1.4	(ק"ג לנפש ליום)
3.5	אחוז מחזור

בנייה ודיוור

גמר בנייה	התחלת בנייה	
18.0	12.0	שטח - סך הכל (אלפי מ"ר)
13.3	7.5	מזה: למגורים (אלפי מ"ר)
57	34	מספר דירות
2,561		מספר דירות למגורים לפי מרשם מבנים ודירות

שטח וצפיפות

15.38	שטח (קמ"ר)
726.8	צפיפות לקמ"ר

חינוך

ילדים בגנים של משרד החינוך תשע"ט 2018/19				
סך הכל	גיל 3	גיל 4	גיל 5	גיל 6
560	172	176	194	18
תשע"ט 2018/19	בתי ספר	כיתות	תלמידים	ממוצע תלמידים לכיתה
סך הכל	4	89	2,308	
יסודי	3	48	1,161	25
על-יסודי	..	41	1,147	
חטיבת ביניים	..	21	593	
תיכון	..	20	554	
זכאים לתעודות בגרות מבין תלמידי כיתות יב (אחוזים):				
סך הכל	68.7			
עמדו בדרישות הסף של האוניברסיטאות	56.1			

השכלה גבוהה

2020	אחוז
7.4	בעלי תארים מישראל מכלל בני 35-55
41.4	מסיימי יב שהחלו לימודים גבוהים בתוך 8 שנים מסיום התיכון
20.4	סטודנטים מכלל בני 20-25
3.1	סטודנטים מתוך כלל האוכלוסייה

בריאות

5.08	2019-2015	שיעור פטירות מתוקנן ל-1,000 תושבים
2.13		שיעור פריון כולל ל-1,000 תושבים
752.7	2016-2014	מספר מקרי סוכרת ממוצע לשנה
88.99	2016-2014	שיעור מקרי סוכרת מתוקנן ל-1,000 תושבים
14.0	2018/19	בעלי עודף משקל/השמנת יתר (אחוזים) כיתה א
48.0	2018/19	כיתה ז
..	2018-2014	מספר מקרי סרטן ממוצע לשנה, גברים
..	2018-2014	שיעור מקרי סרטן מכל הסוגים מתוקנן ל-100,000 תושבים, גברים
..	2018-2014	מספר מקרי סרטן ממוצע לשנה, נשים
..	2018-2014	שיעור מקרי סרטן מכל הסוגים מתוקנן ל-100,000 תושבים, נשים

תשתיות ושירותים עירוניים

גמר	התחלה	
-	-	סלילת כבישים חדשים, הרחבה ושיקום של כבישים
-	-	אורך (ק"מ)
-	-	שטח (אלפי מ"ר)
-	-	הנחת צינורות: מים (ק"מ)
-	-	ביוב (ק"מ)
-	-	תיעול (ק"מ)

2019

מג'דל שמש

מדד פריפריאליות 2015

2	אשכול: (מ-1 עד 10, 1 הפריפריאלי ביותר)
ערך מדד: -1.513	
6	דירוג: (מ-1 עד 255, 1 הפריפריאלי ביותר)
דירוג לפי מרכיבי המדד:	
9	מדד נגישות פוטנציאלית: (מ-1 עד 255, 1 הנגישות הנמוכה ביותר)
4	קרבה לגבול מחוז תל אביב: (מ-1 עד 255, 1 המרוחק ביותר)

מדד חברתי-כלכלי 2017

3	אשכול: (מ-1 עד 10, 1 הנמוך ביותר)
ערך מדד: -0.898	
52	דירוג: (מ-1 עד 255, 1 הנמוך ביותר)

מדד קומפקטיות 2018

4	אשכול: (מ-1 עד 10, 1 הקומפקטי ביותר)
72	דירוג: (מ-1 עד 197, 1 הקומפקטי ביותר)
ערך מדד: -0.499	

2018

אוכלוסיית דיור משותף

סך הכל	אחוז מאוכל' הרשות
-	מוסדות דיור משותף
-	דיירי דיור משותף
-	בתי אבות ודיור מוגן
-	מוסדות חינוך
-	מוסדות דת
-	מוסדות אשפוז כולל הוסטלים
-	מוסדות אחרים

שימושי קרקע 2013

אחוז	קמ"ר	
100.0	15.87	סך הכל שטח שיפוט
8.5	1.35	מגורים
0.1	0.02	חינוך והשכלה
-	-	בריאות ורווחה
-	-	שירותים ציבוריים
0.1	0.02	תרבות, פנאי, נופש וספורט
-	-	מסחר ומשרדים
0.3	0.04	תעשייה
2.0	0.32	תשתית ותחבורה
0.1	0.01	מבנים חקלאיים
-	-	גינון לנוי, פארק ציבורי
0.7	0.11	יער וחורש
33.3	5.29	מטעים
6.2	0.99	גידולי שדה
48.7	7.72	שטח פתוח אחר
7,630	(נפשות לקמ"ר)	צפיפות אוכלוסייה לשטח בנוי למגורים
10.3		אוכלוסייה בסוף 2013 - סך הכל (אלפים)

2019

מג'דל שמש

נתוני ביצוע תקציב הרשות (אלפי ש"ח, אלא אם כן צוין אחרת)

הוצאות		הכנסות	
95,634	סך הכל תשלומים (תקציב רגיל ובלתי רגיל)	90,087	סך הכל תקבולים (תקציב רגיל ובלתי רגיל)
77,666	תקציב רגיל - סך הכל	77,706	תקציב רגיל - סך הכל
6,947	הוצאות לנפש (ש"ח)	6,951	הכנסות לנפש (ש"ח)
	לפי פרקי תקציב		לפי פרקי תקציב
9,741	הנהלה וכלליות	29,355	מיסים ומענקים
8,312	שירותים מקומיים	2,264	שירותים מקומיים
30,501	שירותים ממלכתיים	24,059	שירותים ממלכתיים
20,990	מזה: חינוך	17,188	מזה: חינוך
8,747	רווחה	6,445	רווחה
588	תרבות	426	תרבות
19,751	מפעלים	20,547	מפעלים
137	מזה: מפעל המים	1	מזה: מפעל מים
9,361	תשלומים בלתי רגילים	1,481	תקבולים בלתי רגילים
	לפי סיווג כלכלי		לפי סיווג כלכלי
20,222	עלות עבודה - סך הכל	38,814	הכנסות עצמיות - סך הכל
8,934	מזה: חינוך	789	מזה: חינוך
2,095	רווחה	9	רווחה
		10,780	ארנונה - סך הכל גבייה
13,799	הוצאות לפעולות		* למגורים
		7,369	סך הכל גבייה
3,351	פירעון מלוות	73,817	סך הכל חיובים נטו
		10.0 %	יחס גבייה לכלל החיובים
444	הוצאות מימון	6,312	גבייה השנה (קרן + ריבית)
		17,819	חיוב בשנת החשבון
	העברות והוצאות חד-פעמיות (כולל כיסוי גירעון מצטבר)	35.4 %	יחס גבייה השנה לחיוב השנה
3,057		3,724	פטורים, שחרורים והנחות
		1,057	גביית פיגורים (קרן + ריבית)
36,793	כלליות, השתתפויות ותמיכות	3,411	* לא למגורים - סך הכל גבייה
		27,236	עצמיות אחרות
		38,892	הכנסות מהממשלה - סך הכל
		16,266	מזה: משרד החינוך
		6,437	משרד הרווחה
		13,566	מענק כללי
		911	מענקים מיוחדים ו/או מיועדים
		230	מענקים להקטנת גירעון מצטבר
		-	מלווה לאיזון
17,968	תקציב בלתי רגיל - סך הכל	12,381	תקציב בלתי רגיל - סך הכל
14,493	מזה: עבודות שבוצעו במשך השנה	-	מזה: השתתפות בעלי נכסים
1,751	העברת מלוות	4,613	השתתפות משרדי ממשלה
1,724	הוצאות אחרות	3,251	מלוות
		4,517	הכנסות אחרות
		40	עודף/גירעון בתקציב הרגיל השנה
		40	עודף/גירעון בתקציב הרגיל השנה ללא קבלת מלוות לאיזון
		-2,416	עודף/גירעון מצטבר בתקציב הרגיל לסוף שנה
		17,854	עומס מלוות לפירעון בסוף השנה (כולל הפרשי הצמדה)

2019

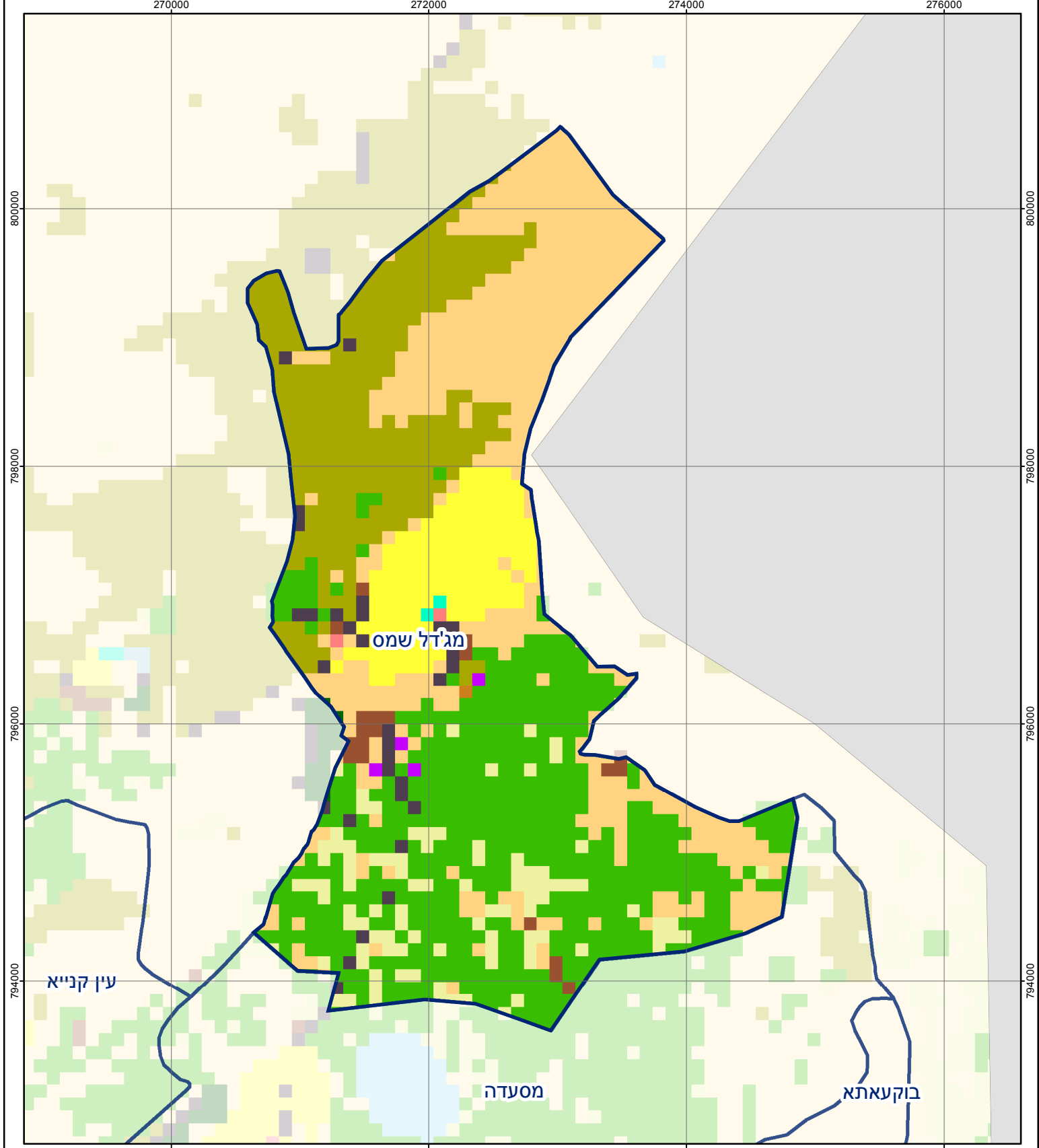
מג'דל שמש

חיובי ארנונה* לפי סוג נכס (2018 ו-2019)

חיוב באלפי ש"ח		שטחים באלפי מ"ר		סוג הנכס
2019	2018	2019	2018	
17,590	14,748	2,794	2,788	סך הכל
11,028	10,747	317	310	מגורים
3,294	2,423	48	35	משרדים, שירותים ומסחר
1,111	562	41	15	תעשייה
620	-	13	-	מלאכה
315	214	1	0	בנקים וחברות ביטוח
185	83	5	2	בתי מלון
-	495	-	45	חניונים
440	126	74	23	קרקע תפוסה
-	-	-	-	קרקע תפוסה המשמשת לעריכת אירועים
-	-	-	-	קרקע תפוסה במפעל עתיר שטח
95	98	2,251	2,357	אדמה חקלאית
-	-	-	-	מבנה חקלאי
-	-	-	-	אדמת בניין
-	-	-	-	מגורים שאינם בשימוש
-	-	-	-	מערכת סולרית הממוקמת על גג נכס
-	-	-	-	מערכת סולרית שאינה ממוקמת על גג נכס
-	-	-	-	קרקע תפוסה למערכת סולרית
502	-	45	-	יתר סוגי הנכסים

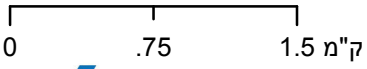
* חיובי ארנונה מתייחסים לנתוני חיוב ראשוני, שאינו כולל את השינויים בסכומי המס בשל הצמדה ואת הגידול הטבעי שחל במהלך השנה כתוצאה מתוספת נכסים.

מקור הנתונים: דוח כספי שנתי מבוקר ברשויות מקומיות, נספח א.



מגדל שמוס

סוג רשות: מועצה מקומית
 סמל יישוב: 4201



מפת התמצאות



שימושי קרקע:					
	כרייה וחציבה		מסחר ומגורים במרכז עירוני		חינוך והשכלה
	גופי מים		תחבורה		בריאות ורווחה
	גינות לנוי פארק ציבורי		מסחר ומשרדים		שירותי דת
	יער וחורש		תעשייה		חירום והצלה
	מטעים		מכלולי תשתית		שירותי מנהל ציבורי
	גידולי שדה		שירות לציבור ללא אפיון		בתי עלמין
	שיחים בתה ועשבוני		מגורים		תרבות פנאי וספורט
	קרקע וסלע		מבנים חקלאיים		מלונאות ואירוח כפרי