

2019

בית שמש

כללי

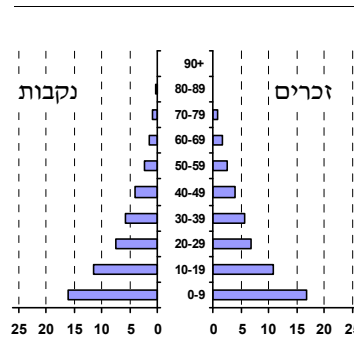
מספרים מוחלטים	קבוצת אוכלוסייה ודת	אחוזים
124,957	סך הכל	100.0
	יהודים ואחרים	99.9
	יהודים	98.3
אחוז גידול האוכלוסייה (לעומת שנה קודמת) 5.3		
4,245	לידות חי	
248	פטירות	
3,997	ריבוי טבעי - סך הכל	
32.8	שיעור ל-1,000 תושבים	
10.4	פטירות תינוקות (ממוצע 2015-2019)	
2.6	שיעור ל-1,000 לידות חי 2015-2019	
7,846	הגירה בתוך הרשות	
1,564	מאזן הגירה פנימית	
2,122	מאזן הגירה - סך הכל	
676	עולים בהשקעות ראשונה	
47.8	גיל (אחוזים): 17-0	
35.2	44-18	
9.0	64-45	
8.0	+65	
15.7	אחוז עולי 1990+ מסך האוכלוסייה	

סמל: 2610 מחוז: ירושלים
 מעמד מוניציפלי: עירייה
 שנת קבלת מעמד מוניציפלי: 1991
 מספר חברי מועצה: 21
 סמל ושם ועדת תכנון ובנייה: 102 בית שמש
 מרחק מגבול מחוז תל אביב (2015) (ק"מ): 41.9
 מרחב ימי, רשויות הגובלות בחוף הים: 0

דמוגרפיה

אוכלוסייה בסוף 2019 (אלפים) 125.0
 זכרים 62.4
 נקבות 62.5
 יחס תלות (ל-1,000 תושבים בלתי תלויים) 1,445

התפלגות אוכלוסייה, לפי גיל ומין (אחוזים)



הגירה פנימית, לפי מין וגיל

גיל				מין		סך הכל	
+65	64-30	29-15	עד 14	נקבות	זכרים		
89	761	1,730	2,096	2,166	2,510	4,676	נכנסים
101	748	1,214	1,049	1,465	1,647	3,112	יוצאים

שכר ורווחה

מקבלי קצבאות בגין ילדים (סוף שנה)				מספר ילדים במשפחה		סך הכל	משפחות ילדים	מקבלי:
+5	4-3	2-1						
5,024	4,284	5,066	14,374					דמי אבטלה - סך הכל (ממוצע חודשי) 729
32,683	14,815	7,524	55,022					מזה: גברים 278
נתוני 2018								הכשרה מקצועית ..
שכר חודשי ממוצע של שכיר במשך השנה								גיל ממוצע (לא כולל חיילים) 35
% שינוי ריאלי לעומת שנה קודמת		ש"ח						דמי אבטלה ממוצעים ליום (ש"ח) 115
1.1	7,163	סך הכל						קצבאות זקנה ושאימים (סוף שנה) 4,519
1.3	9,016	גברים						מזה: אחוז מקבלי השלמת הכנסה 26.2
1.5	5,612	נשים						גמלת הבטחת הכנסה (נפשות, במשך השנה) 2,024
מספר השכירים								גמלאות (סוף שנה): סיעוד 1,171
36,568	50.4	אחוז השכירים המשתכרים עד שכר מינימום						נכות כללית 2,387
0.4460	2,714	מדד אי-השוויון - שכירים (מדד גיני, 0 שוויון מלא)						ניידות 233
8,352	2.5	מספר העצמאים						נכות מעבודה ותלויים 46
		הכנסה חודשית ממוצעת של עצמאי במשך השנה (ש"ח)						מבוטחים בקופות חולים
-2.5		אחוז שינוי ריאלי לעומת שנה קודמת						באחוזים: כללית 26.7
50.4		אחוז העצמאים המשתכרים עד מחצית השכר הממוצע						מכבי 12.6
								מאוחדת 41.5
								לאומית 19.3

2019

בית שמש

מים

7,073 תקבולים (אלפי מ"ק)		
273 פחת (אלפי מ"ק)		
3.9 אחוז הפחת מסך כל תקבולי המים		
צריכה, לפי ייעוד		
אחוז מסך הכל	אלפי מ"ק	
100.0	6,800	סך הכל
100.0	6,799	ביתית (וכל צריכה אחרת)
0.0	1	חקלאית
צריכה ביתית (וכל צריכה אחרת), לפי ייעוד		
מ"ק לנפש	אחוז	אלפי מ"ק
54.4	100.0	6,799
40.6	74.6	5,074
3.4	6.3	428
2.5	4.6	312
4.2	7.6	519
1.7	3.1	211

תחבורה

18,608	כלי רכב מנועיים - סך הכל
16,377	מזה: כלי רכב פרטיים
7.7	גיל ממוצע של כלי רכב פרטי (שנים)
62	תאונות דרכים עם נפגעים (ת"ד) - סך הכל
1	קטלניות
11	קשות
50	קלות
0.5	שיעור ל-1,000 תושבים
3.4	שיעור ל-1,000 כלי רכב
1	הרוגים

פסולת

פסולת מוצקה ביתית, מסחרית וגזם	
1.6	(ק"ג לנפש ליום)
5.7	אחוז מחזור

בנייה ודיוור

גמר בנייה	התחלת בנייה	
250.9	190.3	שטח - סך הכל (אלפי מ"ר)
238.9	177.7	מזה: למגורים (אלפי מ"ר)
1,512	1,234	מספר דירות
23,738		מספר דירות למגורים לפי מרשם מבנים ודירות

שטח וצפיפות

38.29	שטח (קמ"ר)
3,263.4	צפיפות לקמ"ר

חינוך

ילדים בגנים של משרד החינוך תשע"ט 2018/19				
סך הכל	גיל 3	גיל 4	גיל 5	גיל 6
10,011	3,114	3,150	3,046	701
תשע"ט 2018/19	בתי ספר	כיתות	תלמידים	ממוצע תלמידים לכיתה
סך הכל	134	1,292	29,051	
יסודי	82	888	19,874	25
על-יסודי	66	404	9,177	
חטיבת ביניים	9	87	1,848	
תיכון	57	317	7,329	
זכאים לתעודת בגרות מבין תלמידי כיתות יב (אחוזים):				
סך הכל	35.7			
עמדו בדרישות הסף של האוניברסיטאות	29.8			

השכלה גבוהה

2020	אחוז
10.4	בעלי תארים מישראל מכלל בני 35-55
26.6	מסיימי יב שהחלו לימודים גבוהים בתוך 8 שנים מסיום התיכון
9.1	סטודנטים מכלל בני 20-25
1.6	סטודנטים מכלל האוכלוסייה

בריאות

4.79	2019-2015	שיעור פטירות מתוקנן ל-1,000 תושבים
82.7	2019-2015	תוחלת חיים - סך הכל
5.38		שיעור פרייון כולל ל-1,000 תושבים
2,633.0	2016-2014	מספר מקרי סוכרת ממוצע לשנה
55.3	2016-2014	שיעור מקרי סוכרת מתוקנן ל-1,000 תושבים
		בעלי עודף משקל/השמנת יתר (אחוזים)
17.0	2018/19	כיתה א
26.0	2018/19	כיתה ז
67.0	2018-2014	מספר מקרי סרטן ממוצע לשנה, גברים
274.81	2018-2014	שיעור מקרי סרטן מכל הסוגים מתוקנן ל-100,000 תושבים, גברים
69.2	2018-2014	מספר מקרי סרטן ממוצע לשנה, נשים
260.96	2018-2014	שיעור מקרי סרטן מכל הסוגים מתוקנן ל-100,000 תושבים, נשים

תשתיות ושירותים עירוניים

גמר	התחלה	
0.6	0.6	סלילת כבישים חדשים, הרחבה ושיקום של כבישים
3.9	3.9	אורך (ק"מ)
4.3	4.9	שטח (אלפי מ"ר)
0.1	0.1	הנחת צינורות: מים (ק"מ)
-	-	ביוב (ק"מ)
-	-	תיעול (ק"מ)

2019

בית שמש

מדד פריפריאליות 2015

5	אשכול: (מ-1 עד 10, 1 הפריפריאלי ביותר)
0.621	ערך מדד:
180	דירוג: (מ-1 עד 255, 1 הפריפריאלי ביותר)
181	דירוג לפי מרכיבי המדד:
181	מדד נגישות פוטנציאלית: (מ-1 עד 255, 1 הנגישות הנמוכה ביותר)
171	קרבה לגבול מחוז תל אביב: (מ-1 עד 255, 1 המרוחק ביותר)

מדד חברתי-כלכלי 2017

2	אשכול: (מ-1 עד 10, 1 הנמוך ביותר)
-1.338	ערך מדד:
21	דירוג: (מ-1 עד 255, 1 הנמוך ביותר)

מדד קומפקטיות 2018

9	אשכול: (מ-1 עד 10, 1 הקומפקטי ביותר)
192	דירוג: (מ-1 עד 197, 1 הקומפקטי ביותר)
1.612	ציון תקן:

סקר כוח אדם

60.6	סך הכל בני 15 ומעלה (אלפים) התעודה הגבוהה ביותר (אחוזים)
16.6	ללא תעודה, תעודת סיום בי"ס יסודי או חטי"ב
32.5	תעודת סיום בי"ס תיכון
16.8	תעודת בגרות
13.4	תעודת סיום מוסד על תיכון
16.5	תעודה אקדמית
57.7	תכונות כוח עבודה אחוז המשתתפים בכוח העבודה
54.9	שיעור תעסוקה
4.8	אחוז בלתי מועסקים
38.5	אחוז מועסקים מחוץ ליישוב המגורים
23.1	סך כל משקי הבית (אלפים)
5.0	ממוצע נפשות למשק בית
72.3	בעלות על דירה (אחוז מתוך משקי הבית)
26.4	בבעלות בשכירות

שימושי קרקע 2013

אחוז	קמ"ר	
100.0	38.67	סך הכל שטח שיפוט
11.4	4.40	מגורים
2.1	0.82	חינוך והשכלה
0.1	0.03	בריאות ורווחה
0.3	0.13	שירותים ציבוריים
0.2	0.08	תרבות, פנאי, נופש וספורט
0.7	0.26	מסחר ומשרדים
1.6	0.63	תעשייה
1.0	0.40	תשתית ותחבורה
-	-	מבנים חקלאיים
0.9	0.34	גינון לנוי, פארק ציבורי
38.4	14.83	יער וחורש
3.2	1.24	מטעים
6.3	2.45	גידולי שדה
33.8	13.06	שטח פתוח אחר

מורשעים בדין (נתונים ארעיים) 2018

207	סך הכל
3.7	שיעור ל-1,000 בני 19 ומעלה
אחוז	סוגי עבירות
32.4	כלפי הסדר הציבורי
13.0	כלפי חיי אדם וגופו
19.3	מוסר
13.0	רכוש
(6.3)	מרמה וכלכליות
10.1	רישוי
(5.8)	אחר

21,386	צפיפות אוכלוסייה לשטח בנוי למגורים (נפשות לקמ"ר)
94.1	אוכלוסייה בסוף 2013 - סך הכל (אלפים)

אוכלוסיית דיוור משותף 2018

אחוז מאוכל' הרשות	סך הכל	
19	1,157	מוסדות דיוור משותף
0.08		דיירי דיוור משותף
0.14		בתי אבות ודיוור מוגן
0.63		מוסדות חינוך
0.04		מוסדות דת
0.08		מוסדות אשפוז כולל הוסטלים
		מוסדות אחרים

2019

בית שמש

נתוני ביצוע תקציב הרשות (אלפי ש"ח, אלא אם כן צוין אחרת)

הוצאות		הכנסות	
692,848	סך הכל תשלומים (תקציב רגיל ובלתי רגיל)	752,626	סך הכל תקבולים (תקציב רגיל ובלתי רגיל)
591,667	<u>תקציב רגיל - סך הכל</u>	591,125	<u>תקציב רגיל - סך הכל</u>
4,735	הוצאות לנפש (ש"ח)	4,731	הכנסות לנפש (ש"ח)
	לפי פרקי תקציב		לפי פרקי תקציב
37,508	הנהלה וכלליות	322,641	מיסים ומענקים
112,510	שירותים מקומיים	36,911	שירותים מקומיים
354,673	שירותים ממלכתיים	228,616	שירותים ממלכתיים
215,330	מזה: חינוך	137,029	מזה: חינוך
113,399	רווחה	83,403	רווחה
14,444	תרבות	4,383	תרבות
13,586	מפעלים	241	מפעלים
480	מזה: מפעל המים	94	מזה: מפעל מים
73,390	תשלומים בלתי רגילים	2,716	תקבולים בלתי רגילים
	לפי סיווג כלכלי		לפי סיווג כלכלי
179,986	עלות עבודה - סך הכל	287,394	הכנסות עצמיות - סך הכל
84,446	מזה: חינוך	6,179	מזה: חינוך
14,691	רווחה	975	רווחה
	הוצאות לפעולות	190,330	ארנונה - סך הכל גבייה * למגורים
153,564		90,917	סך הכל גבייה
5,028	פירעון מלוות	116,131	סך הכל חיובים נטו
2,405	הוצאות מימון	78.3 %	יחס גבייה לכלל החיובים
	העברות והוצאות חד-פעמיות (כולל כיסוי גירעון מצטבר)	81,221	גבייה השנה (קרן + ריבית)
8,028		130,367	חיוב בשנת החשבון
	כלליות, השתתפויות ותמיכות	62.3 %	יחס גבייה השנה לחיוב השנה
242,656		36,782	פטורים, שחרורים והנחות
		9,696	גביית פיגורים (קרן + ריבית)
		99,413	* לא למגורים - סך הכל גבייה
		89,910	עצמיות אחרות
		303,731	הכנסות מהממשלה - סך הכל
		125,390	מזה: משרד החינוך
		82,428	משרד הרווחה
		56,614	מענק כללי
		23,780	מענקים מיוחדים ו/או מיועדים
		-	מענקים להקטנת גירעון מצטבר
		-	מלווה לאיזון
101,181	<u>תקציב בלתי רגיל - סך הכל</u>	161,501	<u>תקציב בלתי רגיל - סך הכל</u>
95,785	מזה: עבודות שבוצעו במשך השנה	-	מזה: השתתפות בעלי נכסים
-	העברת מלוות	56,341	השתתפות משרדי ממשלה
5,396	הוצאות אחרות	-	מלוות
		105,160	הכנסות אחרות
			עודף/גירעון בתקציב הרגיל השנה
		-542	עודף/גירעון בתקציב הרגיל השנה ללא קבלת מלוות לאיזון
		-542	עודף/גירעון מצטבר בתקציב הרגיל לסוף שנה
		-35,378	עומס מלוות לפירעון בסוף השנה (כולל הפרשי הצמדה)
		21,645	

2019

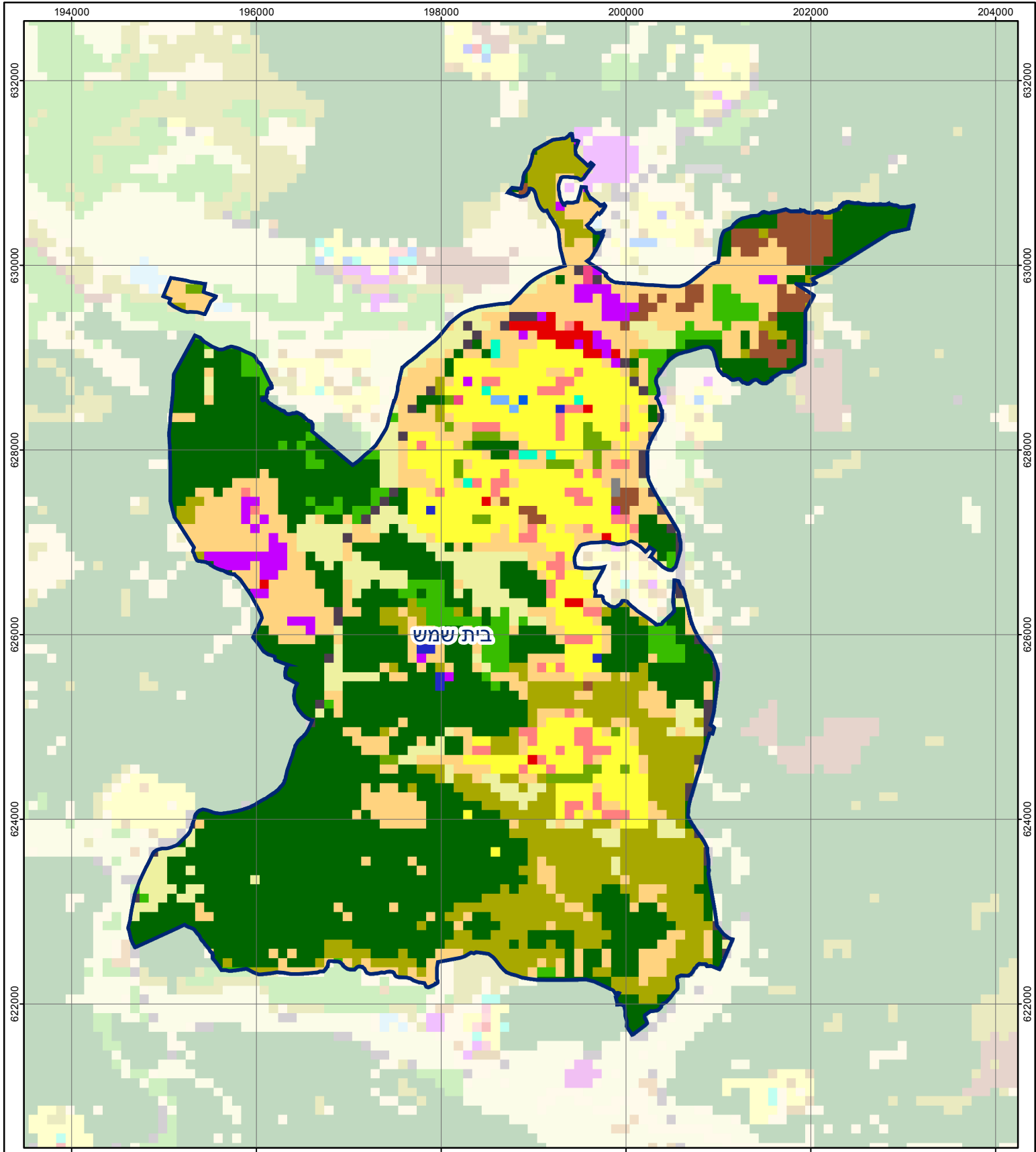
בית שמש

חיובי ארנונה* לפי סוג נכס (2018 ו-2019)

חיוב באלפי ש"ח		שטחים באלפי מ"ר		סוג הנכס
2019	2018	2019	2018	
226,407	218,396	4,577	4,414	סך הכל
119,893	113,547	2,837	2,699	מגורים
44,176	41,367	217	204	משרדים, שירותים ומסחר
31,537	31,711	310	313	תעשייה
9,012	9,219	97	97	מלאכה
2,187	3,313	3	4	בנקים וחברות ביטוח
30	30	0	0	בתי מלון
-	-	-	-	חניונים
12,194	12,032	613	603	קרקע תפוסה
-	-	-	-	קרקע תפוסה המשמשת לעריכת אירועים
2,962	2,953	412	412	קרקע תפוסה במפעל עתיר שטח
12	12	17	17	אדמה חקלאית
-	-	-	-	מבנה חקלאי
-	-	-	-	אדמת בניין
-	-	-	-	מגורים שאינם בשימוש
2	1	6	4	מערכת סולרית הממוקמת על גג נכס
-	-	-	-	מערכת סולרית שאינה ממוקמת על גג נכס
-	-	-	-	קרקע תפוסה למערכת סולרית
4,401	4,209	63	61	יתר סוגי הנכסים

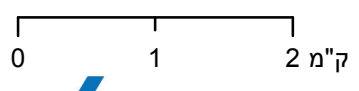
* חיובי ארנונה מתייחסים לנתוני חיוב ראשוני, שאינם כוללים את השינויים בסכומי המס בשל הצמדה ואת הגידול הטבעי שחל במהלך השנה כתוצאה מתוספת נכסים.

מקור הנתונים: דוח כספי שנתי מבוקר ברשויות מקומיות, נספח א.



בית שמש

סוג רשות: עירייה
 סמל יישוב: 2610



מפת התמצאות



שימושי קרקע:	
	חינוך והשכלה
	בריאות ורווחה
	שירותי דת
	חירום והצלה
	שירותי מנהל ציבורי
	בתי עלמין
	תרבות פנאי וספורט
	מלונאות ואירוח כפרי
	מסחר ומגורים במרכז עירוני
	תחבורה
	מסחר ומשרדים
	תעשייה
	מכלולי תשתית
	שירות לציבור ללא אפיון
	מגורים
	מבנים חקלאיים
	כרייה וחציבה
	גופי מים
	גינות לנוי פארק ציבורי
	יער וחורש
	מטעים
	גידולי שדה
	שיחים בתה ועשבוני
	קרקע וסלע