

2019

מזרעה

כללי

מספרים מוחלטים	קבוצת אוכלוסייה ודת
3,929	סך הכל
100.0 אחוזים	ערבים
98.0	מוסלמים

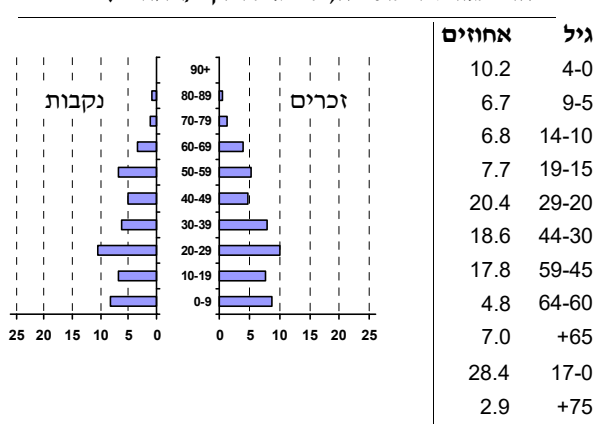
סמל: 0517 מחוז: הצפון
 מעמד מוניציפלי: מועצה מקומית
 שנת קבלת מעמד מוניציפלי: 1996
 מספר חברי מועצה: 9
 סמל ושם ועדת תכנון ובנייה: 201 חבל אשר
 מרחק מגבול מחוז תל אביב (2015) (ק"מ): 103.2
 מרחב ימי, רשויות הגובלות בחוף הים: 0

דמוגרפיה

1.8	אחוז גידול האוכלוסייה (לעומת שנה קודמת)
75	לידות חי
13	פטירות
62	ריבוי טבעי - סך הכל
15.9	שיעור ל-1,000 תושבים
0.2	פטירות תינוקות (ממוצע 2019-2015)
..	שיעור ל-1,000 לידות חי 2019-2015
..	הגירה בתוך הרשות
5	מאזן הגירה פנימית
6	מאזן הגירה - סך הכל

אוכלוסייה בסוף 2019 - סך הכל (אלפים) 3.9
 זכרים 2.0
 נקבות 1.9
 יחס תלות (ל-1,000 תושבים בלתי תלויים) 625

התפלגות אוכלוסייה, לפי גיל ומין (אחוזים)



הגירה פנימית, לפי מין וגיל

גיל				מין		סך הכל	
+65	64-30	29-15	עד 14	נקבות	זכרים		
-	12	21	11	32	12	44	נכנסים
-	11	17	11	28	11	39	יוצאים

שכר ורווחה

מקבלי קצבאות בגין ילדים (סוף שנה)				מקבלי:	
מספר ילדים במשפחה			סך הכל	דמי אבטלה - סך הכל (ממוצע חודשי)	מזה: גברים
+5	4-3	2-1			
7	143	435	585	-	הכשרה מקצועית
35	456	651	1,142	37	גיל ממוצע (לא כולל חיילים)
נתוני 2018				125	דמי אבטלה ממוצעים ליום (ש"ח)
שכר חודשי ממוצע של שכיר במשך השנה				277	קצבאות זקנה ושאימים (סוף שנה)
% שינוי ריאלי לעומת שנה קודמת		ש"ח		24.2	מזה: אחוז מקבלי השלמת הכנסה
2.6	6,739	סך הכל		166	גמלת הבטחת הכנסה (נפשות, במשך השנה)
3.1	8,197	גברים		81	גמלאות (סוף שנה): סיעוד
3.2	5,007	נשים		149	נכות כללית
1,958	מספר השכירים			31	ניידות
47.7	אחוז השכירים המשתכרים עד שכר מינימום			21	נכות מעבודה ותלויים
0.3806	מדד אי-השוויון - שכירים (מדד גייני, 0 שוויון מלא)			מבוטחים בקופות חולים	
152	מספר העצמאים			94.4	באחוזים: כללית
8,186	הכנסה חודשית ממוצעת של עצמאי במשך השנה (ש"ח)			0.5	מכבי
2.7	אחוז שינוי ריאלי לעומת שנה קודמת			1.0	מאוחדת
46.1	אחוז העצמאים המשתכרים עד מחצית השכר הממוצע			4.1	לאומית

2019

מזרעה

מים

327 (אלפי מ"ק) תקבולים		
35 (אלפי מ"ק) פחת		
10.8 אחוז הפחת מסך כל תקבולי המים		
צריכה, לפי ייעוד		
אחוז מסך הכל	אלפי מ"ק	
100.0	292	סך הכל
84.6	247	ביתית (וכל צריכה אחרת)
15.4	45	חקלאית
צריכה ביתית (וכל צריכה אחרת), לפי ייעוד		
מ"ק לנפש	אחוז	אלפי מ"ק
62.9	100.0	247
55.3	87.9	217
1.7	2.8	7
-	-	-
-	-	-
2.0	3.2	8

תחבורה

1,701	כלי רכב מנועיים - סך הכל
1,364	מזה: כלי רכב פרטיים
9.2	גיל ממוצע של כלי רכב פרטי (שנים)
-	תאונות דרכים עם נפגעים (ת"ד) - סך הכל
-	קטלניות
-	קשות
-	קלות
-	שיעור ל-1,000 תושבים
-	שיעור ל-1,000 כלי רכב
-	הרוגים

פסולת

פסולת מוצקה ביתית, מסחרית וגזם	
1.6	(ק"ג לנפש ליום)
0.6	אחוז מחזור

בנייה ודיוור

גמר בנייה	התחלת בנייה	
5.0	8.3	שטח - סך הכל (אלפי מ"ר)
5.0	8.3	מזה: למגורים (אלפי מ"ר)
26	43	מספר דירות
943		מספר דירות למגורים לפי מרשם מבנים ודירות

שטח וצפיפות

0.98	שטח (קמ"ר)
..	צפיפות לקמ"ר

חינוך

ילדים בגנים של משרד החינוך תשע"ט 2018/19				
גיל 6	גיל 5	גיל 4	גיל 3	סך הכל
..	43	60	77	180

תלמידים לכיתה	תלמידים	כיתות	בתי ספר	תשע"ט 2018/19
26	451	18	..	סך הכל
	315	13	..	יסודי
	136	5	..	על-יסודי
	136	5	..	חטיבת ביניים
	0	0	..	תיכון
זכאים לתעודות בגרות מבין תלמידי כיתות יב (אחוזים):				
סך הכל 60.4				
עמדו בדרישות הסף של האוניברסיטאות 49.1				

השכלה גבוהה

2020	אחוז
10.2	בעלי תארים מישראל מכלל בני 35-55
..	מסיימי יב שהחלו לימודים גבוהים בתוך 8 שנים מסיום התיכון
8.6	סטודנטים מכלל בני 20-25
2.0	סטודנטים מתוך כלל האוכלוסייה

בריאות

5.30	2019-2015	שיעור פטירות מתוקנן ל-1,000 תושבים
..	..	שיעור פרייון כולל ל-1,000 תושבים
..	2016-2014	מספר מקרי סוכרת ממוצע לשנה
..	2016-2014	שיעור מקרי סוכרת מתוקנן ל-1,000 תושבים
..	2018/19	בעלי עודף משקל/השמנת יתר (אחוזים) כיתה א
..	2018/19	כיתה ז
..	2018-2014	מספר מקרי סרטן ממוצע לשנה, גברים
..	2018-2014	שיעור מקרי סרטן מכל הסוגים מתוקנן ל-100,000 תושבים, גברים
..	2018-2014	מספר מקרי סרטן ממוצע לשנה, נשים
..	2018-2014	שיעור מקרי סרטן מכל הסוגים מתוקנן ל-100,000 תושבים, נשים

תשתיות ושירותים עירוניים

גמר	התחלה	
0.2	0.2	סלילת כבישים חדשים, הרחבה ושיקום של כבישים
3.4	3.4	אורך (ק"מ) שטח (אלפי מ"ר)
-	-	הנחת צינורות: מים (ק"מ)
-	-	ביוב (ק"מ)
0.2	-	תיעול (ק"מ)

2019

מזרעה

מדד פריפריאליות 2015

4	אשכול: (מ-1 עד 10, 1 הפריפריאלי ביותר)
-0.244	ערך מדד:
96	דירוג: (מ-1 עד 255, 1 הפריפריאלי ביותר)
	דירוג לפי מרכיבי המדד:
111	מדד נגישות פוטנציאלית: (מ-1 עד 255, 1 הנגישות הנמוכה ביותר)
68	קרבה לגבול מחוז תל אביב: (מ-1 עד 255, 1 המרוחק ביותר)

מדד חברתי-כלכלי 2017

4	אשכול: (מ-1 עד 10, 1 הנמוך ביותר)
-0.503	ערך מדד:
87	דירוג: (מ-1 עד 255, 1 הנמוך ביותר)

מדד קומפקטיות 2018

2	אשכול: (מ-1 עד 10, 1 הקומפקטי ביותר)
15	דירוג: (מ-1 עד 197, 1 הקומפקטי ביותר)
-1.240	ציון תקן:

2018

אוכלוסיית דיור משותף

סך הכל	אחוז מאוכל' הרשות
-	מוסדות דיור משותף
-	דיירי דיור משותף
-	בתי אבות ודיור מוגן
-	מוסדות חינוך
-	מוסדות דת
-	מוסדות אשפוז כולל הוסטלים
-	מוסדות אחרים

שימושי קרקע 2013

אחוז	קמ"ר	
100.0	0.98	סך הכל שטח שיפוט
34.7	0.34	מגורים
2.0	0.02	חינוך והשכלה
-	-	בריאות ורווחה
1.0	0.01	שירותים ציבוריים
-	-	תרבות, פנאי, נופש וספורט
-	-	מסחר ומשרדים
-	-	תעשייה
3.1	0.03	תשתית ותחבורה
2.0	0.02	מבנים חקלאיים
-	-	גינון לנוי, פארק ציבורי
-	-	יער וחורש
7.1	0.07	מטעים
34.7	0.34	גידולי שדה
15.4	0.15	שטח פתוח אחר
10,294	(נפשות לקמ"ר)	צפיפות אוכלוסייה לשטח בנוי למגורים
3.5	(אלפים)	אוכלוסייה בסוף 2013 - סך הכל (אלפים)

2019

מזרעה

נתוני ביצוע תקציב הרשות (אלפי ש"ח, אלא אם כן צוין אחרת)

הוצאות		הכנסות	
39,069	סך הכל תשלומים (תקציב רגיל ובלתי רגיל)	43,586	סך הכל תקבולים (תקציב רגיל ובלתי רגיל)
23,520	תקציב רגיל - סך הכל	22,983	תקציב רגיל - סך הכל
5,986	הוצאות לנפש (ש"ח)	5,849	הכנסות לנפש (ש"ח)
	לפי פרקי תקציב		לפי פרקי תקציב
3,426	הנהלה וכלליות	11,488	מיסים ומענקים
3,608	שירותים מקומיים	758	שירותים מקומיים
14,541	שירותים ממלכתיים	10,275	שירותים ממלכתיים
7,592	מזה: חינוך	5,599	מזה: חינוך
4,770	רווחה	3,622	רווחה
1,854	תרבות	1,054	תרבות
-	מפעלים	-	מפעלים
-	מזה: מפעל המים	-	מזה: מפעל מים
1,945	תשלומים בלתי רגילים	462	תקבולים בלתי רגילים
	לפי סיווג כלכלי		לפי סיווג כלכלי
10,942	עלות עבודה - סך הכל	6,329	הכנסות עצמיות - סך הכל
4,248	מזה: חינוך	626	מזה: חינוך
1,406	רווחה	45	רווחה
		3,303	ארנונה - סך הכל גבייה
5,313	הוצאות לפעולות		* למגורים
		1,927	סך הכל גבייה
463	פירעון מלוות	4,762	סך הכל חיובים נטו
98	הוצאות מימון	40.5 %	יחס גבייה לכלל החיובים
		1,837	גבייה השנה (קרן + ריבית)
		3,545	חיוב בשנת החשבון
100	העברות והוצאות חד-פעמיות (כולל כיסוי גירעון מצטבר)	51.8 %	יחס גבייה השנה לחיוב השנה
		1,284	פטורים, שחרורים והנחות
		90	גביית פיגורים (קרן + ריבית)
6,604	כלליות, השתתפויות ותמיכות	1,376	* לא למגורים - סך הכל גבייה
		2,355	עצמיות אחרות
		16,654	הכנסות מהממשלה - סך הכל
		4,973	מזה: משרד החינוך
		3,577	משרד הרווחה
		6,647	מענק כללי
		237	מענקים מיוחדים ו/או מיועדים
		-	מענקים להקטנת גירעון מצטבר
		-	מלווה לאיזון
15,549	תקציב בלתי רגיל - סך הכל	20,603	תקציב בלתי רגיל - סך הכל
13,727	מזה: עבודות שבוצעו במשך השנה	-	מזה: השתתפות בעלי נכסים
-	העברת מלוות	17,168	השתתפות משרדי ממשלה
1,822	הוצאות אחרות	-	מלוות
		3,435	הכנסות אחרות
			עודף/גירעון בתקציב הרגיל השנה
		-537	עודף/גירעון בתקציב הרגיל השנה ללא קבלת מלוות לאיזון
		-537	עודף/גירעון מצטבר בתקציב הרגיל לסוף שנה
		-692	עומס מלוות לפירעון בסוף השנה (כולל הפרשי הצמדה)
		2,215	

2019

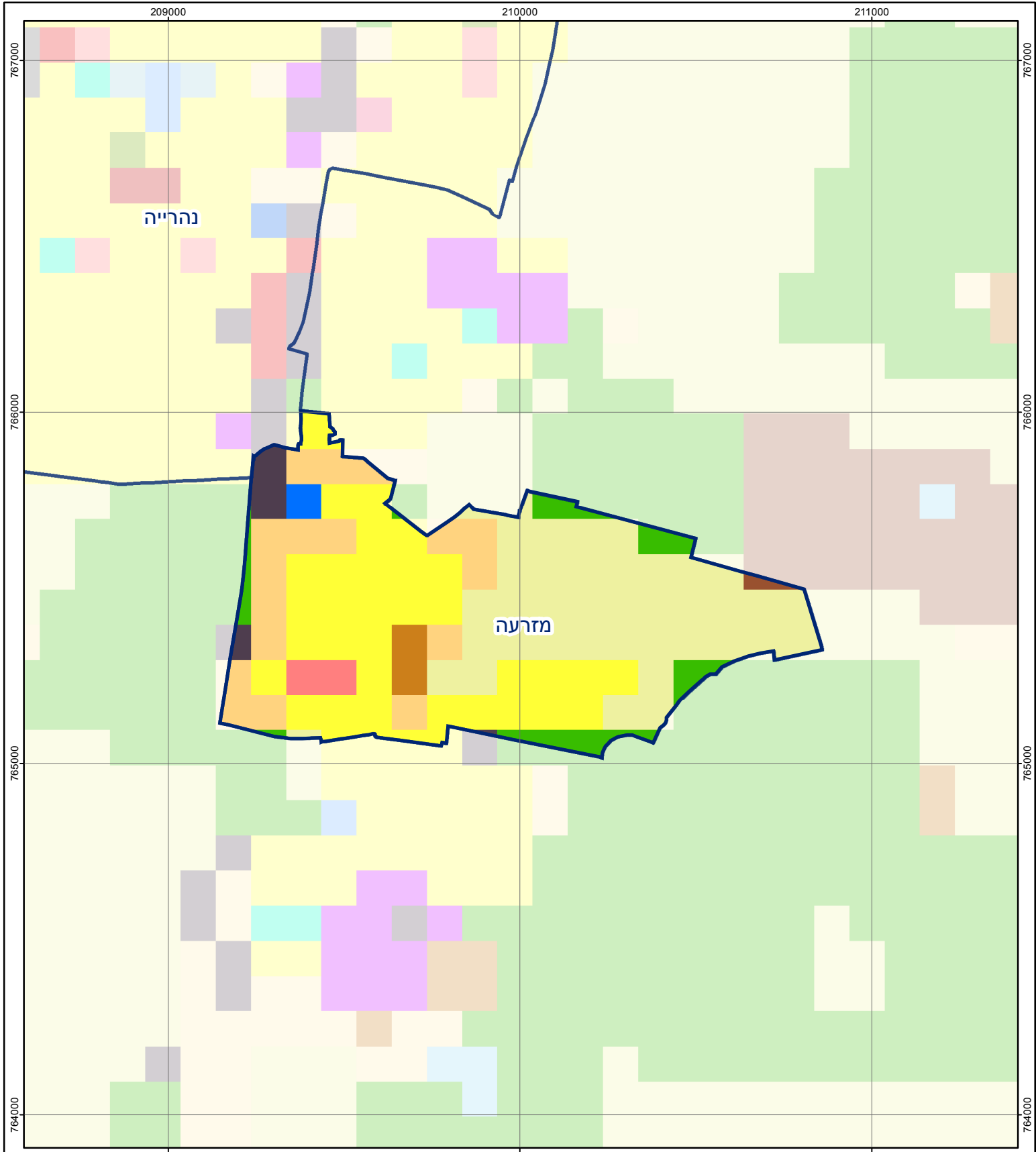
מזרעה

חיובי ארנונה* לפי סוג נכס (2018 ו-2019)

חיוב באלפי ש"ח		שטחים באלפי מ"ר		סוג הנכס
2019	2018	2019	2018	
5,014	4,979	134	131	סך הכל
3,412	3,313	96	94	מגורים
933	982	9	10	משרדים, שירותים ומסחר
451	470	8	9	תעשייה
31	33	1	1	מלאכה
-	-	-	-	בנקים וחברות ביטוח
-	-	-	-	בתי מלון
63	57	2	1	חניונים
97	97	11	11	קרקע תפוסה
-	-	-	-	קרקע תפוסה המשמשת לעריכת אירועים
16	17	1	1	קרקע תפוסה במפעל עתיר שטח
4	4	0	0	אדמה חקלאית
7	7	5	5	מבנה חקלאי
-	-	-	-	אדמת בניין
-	-	-	-	מגורים שאינם בשימוש
-	-	-	-	מערכת סולרית הממוקמת על גג נכס
-	-	-	-	מערכת סולרית שאינה ממוקמת על גג נכס
-	-	-	-	קרקע תפוסה למערכת סולרית
0	0	0	0	יתר סוגי הנכסים

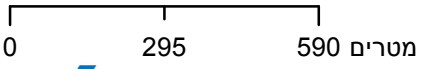
* חיובי ארנונה מתייחסים לנתוני חיוב ראשוני, שאינו כולל את השינויים בסכומי המס בשל הצמדה ואת הגידול הטבעי שחל במהלך השנה כתוצאה מתוספת נכסים.

מקור הנתונים: דוח כספי שנתי מבוקר ברשויות מקומיות, נספח א.



מזרעה

סוג רשות: מועצה מקומית
 517 סמל יישוב:



מפת התמצאות



שימושי קרקע:	
	חינוך והשכלה
	בריאות ורווחה
	שירותי דת
	חירום והצלה
	שירותי מנהל ציבורי
	בתי עלמין
	תרבות פנאי וספורט
	מלונאות ואירוח כפרי
	מסחר ומגורים במרכז עירוני
	תחבורה
	מסחר ומשרדים
	תעשייה
	מכלולי תשתית
	שירות לציבור ללא אפיון
	מגורים
	מבנים חקלאיים
	כרייה וחציבה
	גופי מים
	גינות לנוי פארק ציבורי
	יער וחורש
	מטעים
	גידולי שדה
	שיחים בתה ועשבוני
	קרקע וסלע