

2019

מיתר

כללי

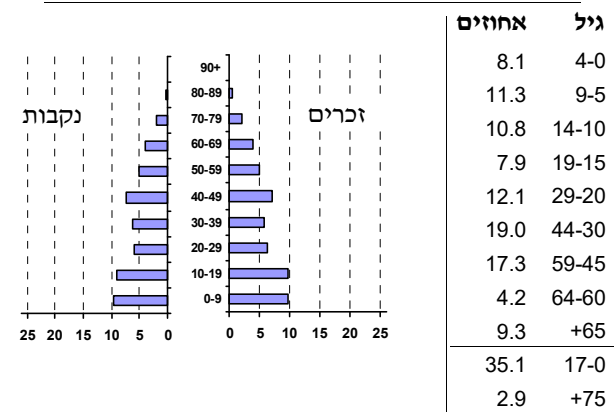
אחוזים	מספרים מוחלטים	קבוצת אוכלוסייה ודת
100.0	9,418	סך הכל
98.6		יהודים ואחרים
96.7		יהודים
11.6		אחוז גידול האוכלוסייה (לעומת שנה קודמת)
122		לידות חי
20		פטירות
102		ריבוי טבעי - סך הכל
11.4		שיעור ל-1,000 תושבים
..		פטירות תינוקות (ממוצע 2015-2019)
-		שיעור ל-1,000 לידות חי 2015-2019
324		הגירה בתוך הרשות
883		מאזן הגירה פנימית
907		מאזן הגירה - סך הכל
17		עולים בהשקעות ראשונה
64.7	17-0	גיל (אחוזים):
5.9	44-18	
23.5	64-45	
5.9	+65	
5.4		אחוז עולי 1990+ מסך האוכלוסייה

סמל: 1268 מחוז: הדרום
 מעמד מוניציפלי: מועצה מקומית
 שנת קבלת מעמד מוניציפלי: 1987
 מספר חברי מועצה: 9
 סמל ושם ועדת תכנון ובנייה: 615 מיתר
 מרחק מגבול מחוז תל אביב (2015) (ק"מ): 92.4
 מרחב ימי, רשויות הגובלות בחוף הים: 0

דמוגרפיה

אוכלוסייה בסוף 2019 - סך הכל (אלפים) 9.4
 זכרים 4.7
 נקבות 4.7
 יחס תלות (ל-1,000 תושבים בלתי תלויים) 901

התפלגות אוכלוסייה, לפי גיל ומין (אחוזים)



הגירה פנימית, לפי מין וגיל

גיל				מין		סך הכל	
+65	64-30	29-15	עד 14	נקבות	זכרים		
25	545	126	509	598	607	1,205	נכנסים
37	109	98	78	153	169	322	יוצאים

שכר ורווחה

מקבלי קצבאות בגין ילדים (סוף שנה)				מסך הכל		מקבלי:	
מספר ילדים במשפחה	2-1	4-3	+5	סך הכל			
משפחות ילדים	610	288	17	915	53	דמי אבטלה - סך הכל (ממוצע חודשי)	מזה: גברים
	917	952	93	1,962	23		הכשרה מקצועית
נתוני 2018							
שכר חודשי ממוצע של שכיר במשך השנה							
% שינוי ריאלי לעומת שנה קודמת		ש"ח					
סך הכל		15,718					
גברים		19,633					
נשים		11,813					
מספר השכירים				מבטחים בקופות חולים			
5,208				באחוזים: כללית			
26.9 אחוז השכירים המשתכרים עד שכר מינימום				מכבי			
0.4518 מדד אי-השוויון - שכירים (מדד גיני, 0 שוויון מלא)				מאוחדת			
380 מספר העצמאים				לאומית			
13,485 הכנסה חודשית ממוצעת של עצמאי במשך השנה (ש"ח)							
2.4 אחוז שינוי ריאלי לעומת שנה קודמת							
37.1 אחוז העצמאים המשתכרים עד מחצית השכר הממוצע							

2019

מיתר

מים

1,162 (אלפי מ"ק) תקבולים		
94 (אלפי מ"ק) פחת		
8.1 אחוז הפחת מסך כל תקבולי המים צריכה, לפי ייעוד		
אחוז מסך הכל	אלפי מ"ק	
100.0	1,067	סך הכל
100.0	1,067	ביתית (וכל צריכה אחרת)
-	-	חקלאית
צריכה ביתית (וכל צריכה אחרת), לפי ייעוד		
מ"ק לנפש	אחוז	אלפי מ"ק
113.3	100.0	1,067 סך הכל
92.2	81.4	869 מזה: למגורים
2.4	2.2	23 למוסדות הרשות
14.3	12.6	134 לגינון ציבורי
0.4	0.4	4 למסחר ומלאכה
1.0	0.9	10 לבנייה

תחבורה

4,523 כלי רכב מנועיים - סך הכל
4,080 מזה: כלי רכב פרטיים
5.9 גיל ממוצע של כלי רכב פרטי (שנים)
1 תאונות דרכים עם נפגעים (ת"ד) - סך הכל
- קטלניות
- קשות
1 קלות
0.1 שיעור ל-1,000 תושבים
0.2 שיעור ל-1,000 כלי רכב
- הרוגים

פסולת

פסולת מוצקה ביתית, מסחרית וגזם (ק"ג לנפש ליום)	1.6
אחוז מחזור	11.3

בנייה ודיוור

גמר בנייה	התחלת בנייה	
62.7	14.2	שטח - סך הכל (אלפי מ"ר)
62.4	12.6	מזה: למגורים (אלפי מ"ר)
399	54	מספר דירות
2,573		מספר דירות למגורים לפי מרשם מבנים ודירות

שטח וצפיפות

38.82 שטח (קמ"ר)
242.6 צפיפות לקמ"ר

חינוך

ילדים בגנים של משרד החינוך תשע"ט 2018/19				
סך הכל	גיל 3	גיל 4	גיל 5	גיל 6
567	149	187	203	28
תשע"ט 2018/19	בתי ספר	כיתות	תלמידים	ממוצע תלמידים לכיתה
סך הכל	4	85	2,518	
יסודי	3	55	1,538	29
על-יסודי	..	30	980	
חטיבת ביניים	..	15	531	
תיכון	..	15	449	
זכאים לתעודות בגרות מבין תלמידי כיתות יב (אחוזים):				
סך הכל	88.2			
עמדו בדרישות הסף של האוניברסיטאות	85.0			

2020

השכלה גבוהה

אחוז	
63.5	בעלי תארים מישראל מכלל בני 35-55 מסיימי יב שהחלו לימודים גבוהים בתוך 8 שנים מסיום התיכון
50.0	סטודנטים מכלל בני 20-25
14.0	סטודנטים מתוך כלל האוכלוסייה
4.6	

בריאות

3.32	2019-2015	שיעור פטירות מתוקנן ל-1,000 תושבים
..		שיעור פריון כולל ל-1,000 תושבים
..	2016-2014	מספר מקרי סוכרת ממוצע לשנה
..	2016-2014	שיעור מקרי סוכרת מתוקנן ל-1,000 תושבים
19.0	2018/19	בעלי עודף משקל/השמנת יתר (אחוזים) כיתה א
27.0	2018/19	כיתה ז
..	2018-2014	מספר מקרי סרטן ממוצע לשנה, גברים
..	2018-2014	שיעור מקרי סרטן מכל הסוגים מתוקנן ל-100,000 תושבים, גברים
..	2018-2014	מספר מקרי סרטן ממוצע לשנה, נשים
..	2018-2014	שיעור מקרי סרטן מכל הסוגים מתוקנן ל-100,000 תושבים, נשים

תשתיות ושירותים עירוניים

גמר	התחלה	
-	-	סלילת כבישים חדשים, הרחבה ושיקום של כבישים
-	-	אורך (ק"מ)
-	-	שטח (אלפי מ"ר)
-	-	הנחת צינורות: מים (ק"מ)
-	-	ביוב (ק"מ)
-	-	תיעול (ק"מ)

2019

מיתר

מדד פריפריאליות 2015

3	אשכול: (מ-1 עד 10, 1 הפריפריאלי ביותר)
-0.587	ערך מדד:
51	דירוג: (מ-1 עד 255, 1 הפריפריאלי ביותר)
	דירוג לפי מרכיבי המדד:
38	מדד נגישות פוטנציאלית: (מ-1 עד 255, 1 הנגישות הנמוכה ביותר)
86	קרבה לגבול מחוז תל אביב: (מ-1 עד 255, 1 המרוחק ביותר)

מדד חברתי-כלכלי 2017

9	אשכול: (מ-1 עד 10, 1 הנמוך ביותר)
1.576	ערך מדד:
246	דירוג: (מ-1 עד 255, 1 הנמוך ביותר)

מדד קומפקטיות 2018

7	אשכול: (מ-1 עד 10, 1 הקומפקטי ביותר)
155	דירוג: (מ-1 עד 197, 1 הקומפקטי ביותר)
0.707	ציון תקן:

2018

אוכלוסיית דיור משותף

סך הכל	אחוז מאוכל' הרשות
-	מוסדות דיור משותף
-	דיירי דיור משותף
-	בתי אבות ודיור מוגן
-	מוסדות חינוך
-	מוסדות דת
-	מוסדות אשפוז כולל הוסטלים
-	מוסדות אחרים

שימושי קרקע 2013

אחוז	קמ"ר	
100.0	39.28	סך הכל שטח שיפוט
4.9	1.92	מגורים
0.1	0.04	חינוך והשכלה
-	-	בריאות ורווחה
-	0.01	שירותים ציבוריים
0.2	0.08	תרבות, פנאי, נופש וספורט
-	-	מסחר ומשרדים
-	-	תעשייה
0.8	0.32	תשתית ותחבורה
0.8	0.33	מבנים חקלאיים
0.3	0.12	גינון לנוי, פארק ציבורי
4.7	1.84	יער וחורש
1.5	0.59	מטעים
25.2	9.90	גידולי שדה
61.5	24.13	שטח פתוח אחר
3,594	(נפשות לקמ"ר)	צפיפות אוכלוסייה לשטח בנוי למגורים
6.9	(אלפים)	אוכלוסייה בסוף 2013 - סך הכל (אלפים)

2019

מיתר

נתוני ביצוע תקציב הרשות (אלפי ש"ח, אלא אם כן צוין אחרת)

הוצאות		הכנסות	
84,600	סך הכל תשלומים (תקציב רגיל ובלתי רגיל)	91,828	סך הכל תקבולים (תקציב רגיל ובלתי רגיל)
66,456	תקציב רגיל - סך הכל	66,653	תקציב רגיל - סך הכל
7,056	הוצאות לנפש (ש"ח)	7,077	הכנסות לנפש (ש"ח)
	לפי פרקי תקציב		לפי פרקי תקציב
8,378	הנהלה וכלליות	34,951	מיסים ומענקים
17,904	שירותים מקומיים	4,538	שירותים מקומיים
26,093	שירותים ממלכתיים	17,301	שירותים ממלכתיים
19,176	מזה: חינוך	13,796	מזה: חינוך
3,130	רווחה	2,342	רווחה
2,962	תרבות	1,163	תרבות
8,966	מפעלים	9,348	מפעלים
7,665	מזה: מפעל המים	8,941	מזה: מפעל מים
5,115	תשלומים בלתי רגילים	515	תקבולים בלתי רגילים
	לפי סיווג כלכלי		לפי סיווג כלכלי
19,796	עלות עבודה - סך הכל	45,711	הכנסות עצמיות - סך הכל
9,219	מזה: חינוך	824	מזה: חינוך
818	רווחה	100	רווחה
		28,519	ארנונה - סך הכל גבייה
30,169	הוצאות לפעולות		* למגורים
		26,067	סך הכל גבייה
2,505	פירעון מלוות	29,385	סך הכל חיובים נטו
		88.7 %	יחס גבייה לכלל החיובים
179	הוצאות מימון	24,933	גבייה השנה (קרן + ריבית)
		29,320	חיוב בשנת החשבון
742	העברות והוצאות חד-פעמיות (כולל כיסוי גירעון מצטבר)	85.0 %	יחס גבייה השנה לחיוב השנה
		2,126	פטורים, שחרורים והנחות
		1,134	גביית פיגורים (קרן + ריבית)
13,065	כלליות, השתתפויות ותמיכות	2,452	* לא למגורים - סך הכל גבייה
		16,268	עצמיות אחרות
		20,942	הכנסות מהממשלה - סך הכל
		12,667	מזה: משרד החינוך
		2,242	משרד הרווחה
		4,583	מענק כללי
		14	מענקים מיוחדים ו/או מיועדים
		-	מענקים להקטנת גירעון מצטבר
		-	מלווה לאיזון
18,144	תקציב בלתי רגיל - סך הכל	25,175	תקציב בלתי רגיל - סך הכל
11,287	מזה: עבודות שבוצעו במשך השנה	-	מזה: השתתפות בעלי נכסים
2,041	העברת מלוות	12,605	השתתפות משרדי ממשלה
4,816	הוצאות אחרות	2,041	מלוות
		10,529	הכנסות אחרות
		197	עודף/גירעון בתקציב הרגיל השנה
		197	עודף/גירעון בתקציב הרגיל השנה ללא קבלת מלוות לאיזון
		-10,139	עודף/גירעון מצטבר בתקציב הרגיל לסוף שנה
		15,145	עומס מלוות לפירעון בסוף השנה (כולל הפרשי הצמדה)

2019

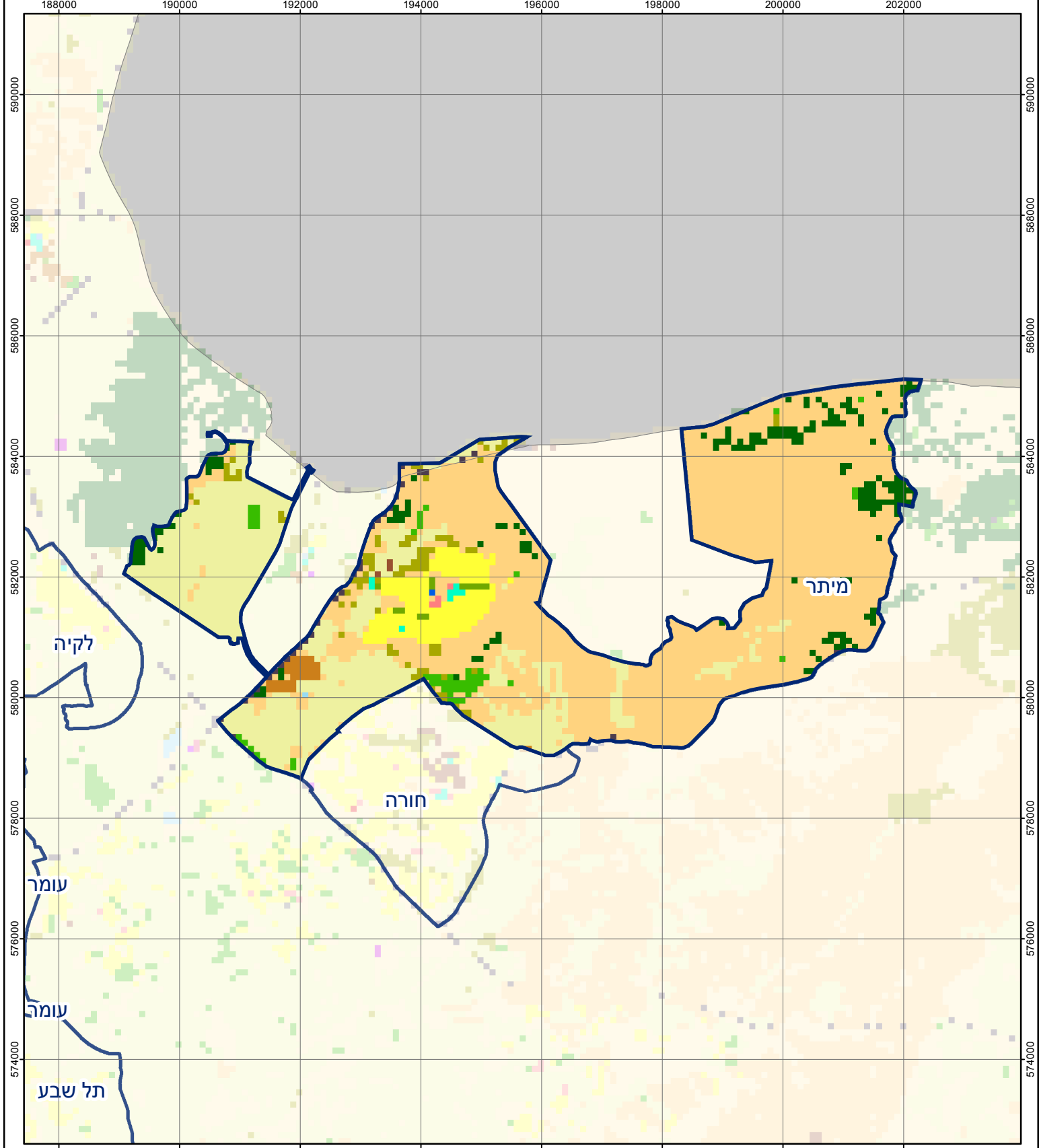
מיתר

חיובי ארנונה* לפי סוג נכס (2018 ו-2019)

חיוב באלפי ש"ח		שטחים באלפי מ"ר		סוג הנכס
2019	2018	2019	2018	
30,178	26,631	557	550	סך הכל
28,197	24,664	491	483	מגורים
815	740	6	5	משרדים, שירותים ומסחר
-	-	-	-	תעשייה
-	-	-	-	מלאכה
183	177	0	0	בנקים וחברות ביטוח
-	-	-	-	בתי מלון
-	-	-	-	חניונים
677	708	49	51	קרקע תפוסה
-	-	-	-	קרקע תפוסה המשמשת לעריכת אירועים
21	21	3	3	קרקע תפוסה במפעל עתיר שטח
21	21	0	0	אדמה חקלאית
48	106	1	1	מבנה חקלאי
-	-	-	-	אדמת בניין
-	-	-	-	מגורים שאינם בשימוש
-	-	-	-	מערכת סולרית הממוקמת על גג נכס
-	-	-	-	מערכת סולרית שאינה ממוקמת על גג נכס
-	-	-	-	קרקע תפוסה למערכת סולרית
215	193	7	7	יתר סוגי הנכסים

* חיובי ארנונה מתייחסים לנתוני חיוב ראשוני, שאינו כולל את השינויים בסכומי המס בשל הצמדה ואת הגידול הטבעי שחל במהלך השנה כתוצאה מתוספת נכסים.

מקור הנתונים: דוח כספי שנתי מבוקר ברשויות מקומיות, נספח א.



מיתר

סוג רשות: מועצה מקומית
 סמל יישוב: 1268



מפת התמצאות



שימושי קרקע:		
כרייה וחציבה	מסחר ומגורים במרכז עירוני	חינוך והשכלה
גופי מים	תחבורה	בריאות ורווחה
גינות לנוי פארק ציבורי	מסחר ומשרדים	שירותי דת
יער וחורש	תעשייה	חירום והצלה
מטעים	מכלולי תשתית	שירותי מנהל ציבורי
גידולי שדה	שירות לציבור ללא אפיון	בתי עלמין
שיחים בתה ועשבוני	מגורים	תרבות פנאי וספורט
קרקע וסלע	מבנים חקלאיים	מלונאות ואירוח כפרי