

2019

מסעדה

כללי

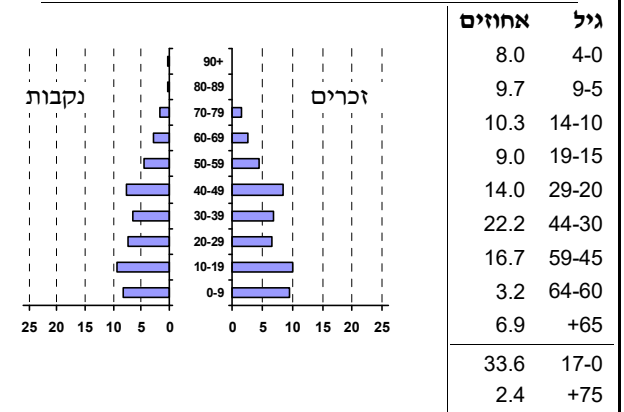
מספרים מוחלטים	קבוצת אוכלוסייה ודת	אחוזים
3,714	סך הכל	100.0
	ערבים	
0.1	מוסלמים	
..	נוצרים	
99.9	דרוזים	
1.7	אחוז גידול האוכלוסייה (לעומת שנה קודמת)	
62	לידות חי	
11	פטירות	
51	ריבוי טבעי - סך הכל	
13.9	שיעור ל-1,000 תושבים	
..	פטירות תינוקות (ממוצע 2015-2019)	
-	שיעור ל-1,000 לידות חי 2015-2019	
0	הגירה בתוך הרשות	
13	מאזן הגירה פנימית	
11	מאזן הגירה - סך הכל	

סמל: 4203 מחוז: הצפון
 מעמד מוניציפלי: מועצה מקומית
 שנת קבלת מעמד מוניציפלי: 1982
 מספר חברי מועצה: 9
 סמל ושם ועדת תכנון ובנייה: 256 מעלה חרמון
 מרחק מגבול מחוז תל אביב (2015) (ק"מ): 179.4
 מרחב ימי, רשויות הגובלות בחוף הים: 0

דמוגרפיה

אוכלוסייה בסוף 2019 - סך הכל (אלפים) 3.7
 זכרים 1.9
 נקבות 1.8
 יחס תלות (ל-1,000 תושבים בלתי תלויים) 781

התפלגות אוכלוסייה, לפי גיל ומין (אחוזים)



הגירה פנימית, לפי מין וגיל

גיל				מין		סך הכל	
+65	64-30	29-15	עד 14	נקבות	זכרים		
..	10	20	5	31	5	36	נכנסים
-	3	17	3	20	3	23	יוצאים

שכר ורווחה

מקבלי קצבאות בגין ילדים (סוף שנה)				מספר ילדים במשפחה		סך הכל	משפחות ילדים
+5	4-3	2-1	ש"ח	% שינוי ריאלי לעומת שנה קודמת			
10	194	411	615	..			
50	631	655	1,336	-			
נתוני 2018							
שכר חודשי ממוצע של שכיר במשך השנה							
				ש"ח	% שינוי ריאלי לעומת שנה קודמת		
				5,477	1.3	סך הכל	
				6,806	2.4	גברים	
				3,696	3.2	נשים	
מספר השכירים				1,507			
אחוז השכירים המשתכרים עד שכר מינימום				65.0			
מדד אי-השוויון - שכירים (מדד גייני, 0 שוויון מלא)				0.4477			
מספר העצמאים				268			
הכנסה חודשית ממוצעת של עצמאי במשך השנה (ש"ח)				7,064			
אחוז שינוי ריאלי לעומת שנה קודמת				12.5			
אחוז העצמאים המשתכרים עד מחצית השכר הממוצע				54.9			

מקבלי:

דמי אבטלה - סך הכל (ממוצע חודשי) 35
 מזה: גברים 16
 הכשרה מקצועית -
 גיל ממוצע (לא כולל חיילים) 37
 דמי אבטלה ממוצעים ליום (ש"ח) 138
 קצבאות זקנה ושירים (סוף שנה) 243
 מזה: אחוז מקבלי השלמת הכנסה 49.0
 גמלת הבטחת הכנסה (נפשות, במשך השנה) 174
 גמלאות (סוף שנה): סיעוד 79
 נכות כללית 137
 ניידות 23
 נכות מעבודה ותלויים 11

מבוטחים בקופות חולים

באחוזים: כללית 57.4
 מכבי 10.9
 מאוחדת 6.1
 לאומית 25.6

2019

מסעדה

מים

266	תקבולים (אלפי מ"ק)	
22	פחת (אלפי מ"ק)	
8.2	אחוז הפחת מסך כל תקבולי המים	
צריכה, לפי ייעוד		
אחוז מסך הכל	אלפי מ"ק	
100.0	244	סך הכל
99.3	242	ביתית (וכל צריכה אחרת)
0.7	2	חקלאית
צריכה ביתית (וכל צריכה אחרת), לפי ייעוד		
מ"ק לנפש	אחוז	אלפי מ"ק
65.2	100.0	242
49.0	75.3	182
3.9	5.9	14
7.0	10.7	26
3.7	5.7	14
1.1	1.6	4

תחבורה

1,894	כלי רכב מנועיים - סך הכל	
1,375	מזה: כלי רכב פרטיים	
8.1	גיל ממוצע של כלי רכב פרטי (שנים)	
2	תאונות דרכים עם נפגעים (ת"ד) - סך הכל	
-	קטלניות	
1	קשות	
1	קלות	
0.5	שיעור ל-1,000 תושבים	
2.0	שיעור ל-1,000 כלי רכב	
-	הרוגים	

פסולת

פסולת מוצקה ביתית, מסחרית וגזם	
1.6	(ק"ג לנפש ליום)
1.1	אחוז מחזור

בנייה ודיוור

גמר בנייה	התחלת בנייה	
13.0	9.3	שטח - סך הכל (אלפי מ"ר)
11.6	8.0	מזה: למגורים (אלפי מ"ר)
43	36	מספר דירות
987		מספר דירות למגורים לפי מרשם מבנים ודירות

שטח וצפיפות

12.01	שטח (קמ"ר)
..	צפיפות לקמ"ר

חינוך

ילדים בגנים של משרד החינוך תשע"ט 2018/19				
סך הכל	גיל 3	גיל 4	גיל 5	גיל 6
240	78	81	75	6
תשע"ט 2018/19				
סך הכל	בתי ספר	כיתות	תלמידים	ממוצע תלמידים לכיתה
3	44	1,087		
..	20	495	26	יסודי
..	24	592		על-יסודי
..	11	285		חטיבת ביניים
..	13	307		תיכון
זכאים לתעודות בגרות מבין תלמידי כיתות יב (אחוזים):				
סך הכל 87.7				
עמדו בדרישות הסף של האוניברסיטאות 70.2				

השכלה גבוהה

2020	אחוז
5.4	בעלי תארים מישראל מכלל בני 35-55
..	מסיימי יב שהחלו לימודים גבוהים בתוך 8 שנים מסיום התיכון
18.2	סטודנטים מכלל בני 20-25
2.7	סטודנטים מתוך כלל האוכלוסייה

בריאות

4.20	2019-2015	שיעור פטירות מתוקנן ל-1,000 תושבים
..		שיעור פריון כולל ל-1,000 תושבים
..	2016-2014	מספר מקרי סוכרת ממוצע לשנה
..	2016-2014	שיעור מקרי סוכרת מתוקנן ל-1,000 תושבים
22.0	2018/19	בעלי עודף משקל/השמנת יתר (אחוזים) כיתה א
36.0	2018/19	כיתה ז
..	2018-2014	מספר מקרי סרטן ממוצע לשנה, גברים
..	2018-2014	שיעור מקרי סרטן מכל הסוגים מתוקנן ל-100,000 תושבים, גברים
..	2018-2014	מספר מקרי סרטן ממוצע לשנה, נשים
..	2018-2014	שיעור מקרי סרטן מכל הסוגים מתוקנן ל-100,000 תושבים, נשים

תשתיות ושירותים עירוניים

גמר	התחלה	
-	-	סלילת כבישים חדשים, הרחבה ושיקום של כבישים
-	-	אורך (ק"מ)
-	-	שטח (אלפי מ"ר)
-	-	הנחת צינורות: מים (ק"מ)
-	-	ביוב (ק"מ)
-	-	תיעול (ק"מ)

2019

מסעדה

מדד פריפריאליות 2015

2	אשכול: (מ-1 עד 10, 1 הפריפריאלי ביותר)
-1.475	ערך מדד:
9	דירוג: (מ-1 עד 255, 1 הפריפריאלי ביותר)
12	דירוג לפי מרכיבי המדד:
12	מדד נגישות פוטנציאלית: (מ-1 עד 255, 1 הנגישות הנמוכה ביותר)
6	קרבה לגבול מחוז תל אביב: (מ-1 עד 255, 1 המרוחק ביותר)

מדד חברתי-כלכלי 2017

2	אשכול: (מ-1 עד 10, 1 הנמוך ביותר)
-1.144	ערך מדד:
33	דירוג: (מ-1 עד 255, 1 הנמוך ביותר)

מדד קומפקטיות 2018

2	אשכול: (מ-1 עד 10, 1 הקומפקטי ביותר)
36	דירוג: (מ-1 עד 197, 1 הקומפקטי ביותר)
-0.954	ציון תקן:

2018

אוכלוסיית דיור משותף

סך הכל	אחוז מאוכל' הרשות
-	מוסדות דיור משותף
-	דיירי דיור משותף
-	בתי אבות ודיור מוגן
-	מוסדות חינוך
-	מוסדות דת
-	מוסדות אשפוז כולל הוסטלים
-	מוסדות אחרים

שימושי קרקע 2013

אחוז	קמ"ר	
100.0	12.09	סך הכל שטח שיפוט
5.0	0.60	מגורים
0.1	0.01	חינוך והשכלה
-	-	בריאות ורווחה
-	-	שירותים ציבוריים
0.1	0.01	תרבות, פנאי, נופש וספורט
-	-	מסחר ומשרדים
-	-	תעשייה
1.3	0.16	תשתית ותחבורה
-	-	מבנים חקלאיים
-	-	גינון לנוי, פארק ציבורי
1.4	0.17	יער וחורש
40.3	4.87	מטעים
3.5	0.42	גידולי שדה
48.3	5.85	שטח פתוח אחר
5,667	(נפשות לקמ"ר)	צפיפות אוכלוסייה לשטח בנוי למגורים
3.4	(אלפים)	אוכלוסייה בסוף 2013 - סך הכל (אלפים)

2019

מסעדה

נתוני ביצוע תקציב הרשות (אלפי ש"ח, אלא אם כן צוין אחרת)

הוצאות		הכנסות	
40,805	סך הכל תשלומים (תקציב רגיל ובלתי רגיל)	39,154	סך הכל תקבולים (תקציב רגיל ובלתי רגיל)
35,681	תקציב רגיל - סך הכל	35,882	תקציב רגיל - סך הכל
9,608	הוצאות לנפש (ש"ח)	9,662	הכנסות לנפש (ש"ח)
	לפי פרקי תקציב		לפי פרקי תקציב
4,922	הנהלה וכלליות	15,789	מיסים ומענקים
4,809	שירותים מקומיים	367	שירותים מקומיים
15,791	שירותים ממלכתיים	12,961	שירותים ממלכתיים
9,751	מזה: חינוך	8,805	מזה: חינוך
5,056	רווחה	3,762	רווחה
819	תרבות	362	תרבות
6,713	מפעלים	6,765	מפעלים
-	מזה: מפעל המים	3	מזה: מפעל מים
3,446	תשלומים בלתי רגילים	-	תקבולים בלתי רגילים
	לפי סיווג כלכלי		לפי סיווג כלכלי
12,623	עלות עבודה - סך הכל	15,269	הכנסות עצמיות - סך הכל
5,584	מזה: חינוך	1,079	מזה: חינוך
1,028	רווחה	38	רווחה
		3,239	ארנונה - סך הכל גבייה
13,020	הוצאות לפעולות		* למגורים
		2,118	סך הכל גבייה
829	פירעון מלוות	7,885	סך הכל חיובים נטו
		26.9 %	יחס גבייה לכלל החיובים
89	הוצאות מימון	1,863	גבייה השנה (קרן + ריבית)
		5,901	חיוב בשנת החשבון
	העברות והוצאות חד-פעמיות (כולל כיסוי גירעון מצטבר)	31.6 %	יחס גבייה השנה לחיוב השנה
18		1,911	פטורים, שחרורים והנחות
		255	גביית פיגורים (קרן + ריבית)
9,102	כלליות, השתתפויות ותמיכות	1,121	* לא למגורים - סך הכל גבייה
		10,913	עצמיות אחרות
		20,613	הכנסות מהממשלה - סך הכל
		8,001	מזה: משרד החינוך
		3,724	משרד הרווחה
		7,467	מענק כללי
		1,267	מענקים מיוחדים ו/או מיועדים
		-	מענקים להקטנת גירעון מצטבר
		-	מלווה לאיזון
5,124	תקציב בלתי רגיל - סך הכל	3,272	תקציב בלתי רגיל - סך הכל
4,462	מזה: עבודות שבוצעו במשך השנה	-	מזה: השתתפות בעלי נכסים
-	העברת מלוות	2,128	השתתפות משרדי ממשלה
662	הוצאות אחרות	-	מלוות
		1,144	הכנסות אחרות
			עודף/גירעון בתקציב הרגיל השנה
	201		עודף/גירעון בתקציב הרגיל השנה ללא קבלת מלוות לאיזון
	201		עודף/גירעון מצטבר בתקציב הרגיל לסוף שנה
	4,179		עומס מלוות לפירעון בסוף השנה (כולל הפרשי הצמדה)
	1,640		

2019

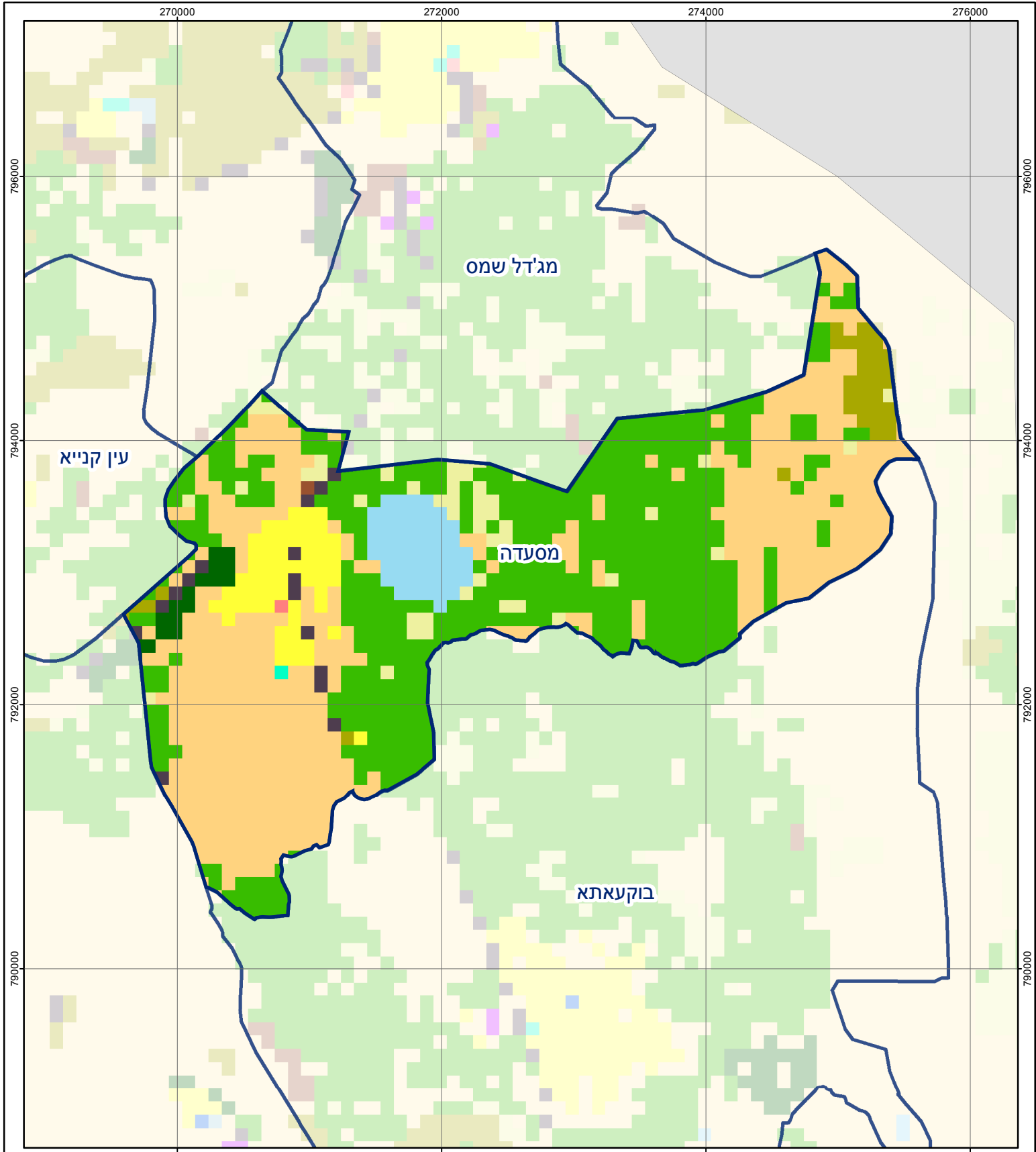
מסעדה

חיובי ארנונה* לפי סוג נכס (2018 ו-2019)

חיוב באלפי ש"ח		שטחים באלפי מ"ר		סוג הנכס
2019	2018	2019	2018	
5,298	5,342	171	167	סך הכל
4,036	4,011	115	115	מגורים
472	425	7	6	משרדים, שירותים ומסחר
94	204	7	8	תעשייה
85	87	2	2	מלאכה
-	-	-	-	בנקים וחברות ביטוח
21	21	0	0	בתי מלון
-	-	-	-	חניונים
268	189	19	14	קרקע תפוסה
-	-	-	-	קרקע תפוסה המשמשת לעריכת אירועים
-	-	-	-	קרקע תפוסה במפעל עתיר שטח
43	43	2	2	אדמה חקלאית
-	-	-	-	מבנה חקלאי
-	-	-	-	אדמת בניין
-	-	-	-	מגורים שאינם בשימוש
-	-	-	-	מערכת סולרית הממוקמת על גג נכס
-	-	-	-	מערכת סולרית שאינה ממוקמת על גג נכס
-	-	-	-	קרקע תפוסה למערכת סולרית
279	363	18	20	יתר סוגי הנכסים

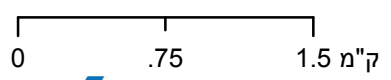
* חיובי ארנונה מתייחסים לנתוני חיוב ראשוני, שאינו כולל את השינויים בסכומי המס בשל הצמדה ואת הגידול הטבעי שחל במהלך השנה כתוצאה מתוספת נכסים.

מקור הנתונים: דוח כספי שנתי מבוקר ברשויות מקומיות, נספח א.



מסעדה

סוג רשות: מועצה מקומית
 סמל יישוב: 4203



מפת התמצאות



שימושי קרקע:		
כרייה וחציבה	מסחר ומגורים במרכז עירוני	חינוך והשכלה
גופי מים	תחבורה	בריאות ורווחה
גינון לנוי פארק ציבורי	מסחר ומשרדים	שירותי דת
יער וחורש	תעשייה	חירום והצלה
מטעים	מכלולי תשתית	שירותי מנהל ציבורי
גידולי שדה	שירות לציבור ללא אפיון	בתי עלמין
שיחים בתה ועשבוני	מגורים	תרבות פנאי וספורט
קרקע וסלע	מבנים חקלאיים	מלונאות ואירוח כפרי