

2019

מעלה אפרים

כללי

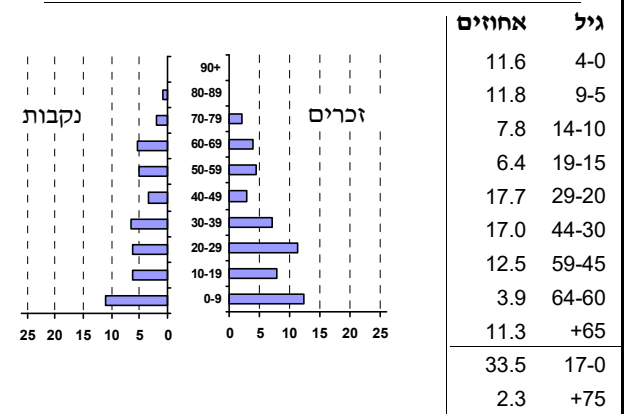
אחוזים	מספרים מוחלטים	קבוצת אוכלוסייה ודת
100.0	1,260	סך הכל
99.8		יהודים ואחרים
89.6		יהודים
אחוז גידול האוכלוסייה (לעומת שנה קודמת)		
1.6		לידות חי
31		פטירות
6		ריבוי טבעי - סך הכל
25		שיעור ל-1,000 תושבים
20.0		פטירות תינוקות (ממוצע 2015-2019)
0.2		שיעור ל-1,000 לידות חי 2015-2019
..		הגירה בתוך הרשות
22		מאזן הגירה פנימית
-23		מאזן הגירה - סך הכל
-15		עולים בהשקעות ראשונה
8		גיל (אחוזים): 17-0
50.0		44-18
37.5		64-45
0.0		+65
12.5		
17.2		אחוז עולי 1990+ מסך האוכלוסייה

סמל: 3608 מחוז: אזור יהודה והשומרון
 מעמד מוניציפלי: מועצה מקומית
 שנת קבלת מעמד מוניציפלי: 1981
 מספר חברי מועצה: 7
 סמל ושם ועדת תכנון ובנייה: 707 מעלה אפרים
 מרחק מגבול מחוז תל אביב (2015) (ק"מ): 61.6
 מרחב ימי, רשויות הגובלות בחוף הים: 0

דמוגרפיה

אוכלוסייה בסוף 2019 - סך הכל (אלפים) 1.3
 זכרים 0.7
 נקבות 0.6
 יחס תלות (ל-1,000 תושבים בלתי תלויים) 961

התפלגות אוכלוסייה, לפי גיל ומין (אחוזים)



הגירה פנימית, לפי מין וגיל

גיל				מין		סך הכל	
+65	64-30	29-15	עד 14	נקבות	זכרים		
4	21	16	37	43	35	78	נכנסים
6	45	31	19	44	57	101	יוצאים

שכר ורווחה

מקבלי קצבאות בגין ילדים (סוף שנה)				מקבלי:	
מספר ילדים במשפחה			סך הכל	דמי אבטלה - סך הכל (ממוצע חודשי)	מזה: גברים
+5	4-3	2-1			
26	53	136	215	-	הכשרה מקצועית
157	176	195	528	41	גיל ממוצע (לא כולל חיילים)
נתוני 2018					
שכר חודשי ממוצע של שכיר במשך השנה					
% שינוי ריאלי לעומת שנה קודמת		ש"ח		166	דמי אבטלה ממוצעים ליום (ש"ח)
3.1	7,639	סך הכל		169	קצבאות זקנה ושאיירים (סוף שנה)
4.1	9,064	גברים		29.0	מזה: אחוז מקבלי השלמת הכנסה
2.4	6,268	נשים		34	גמלת הבטחה הכנסה (נפשות, במשך השנה)
מספר השכירים				27	גמלאות (סוף שנה): סיעוד
726	אחוז השכירים המשתכרים עד שכר מינימום			53	נכות כללית
39.0	מדד אי-השוויון - שכירים (מדד גיני, 0 שוויון מלא)			3	ניידות
0.3670	מספר העצמאים			6	נכות מעבודה ותלויים
39	הכנסה חודשית ממוצעת של עצמאי במשך השנה (ש"ח)			מבוטחים בקופות חולים	
7,501	אחוז שינוי ריאלי לעומת שנה קודמת			81.4	באחוזים: כללית
-8.8	אחוז העצמאים המשתכרים עד מחצית השכר הממוצע			5.2	מכבי
53.8				3.9	מאוחדת
				9.4	לאומית

2019

מעלה אפרים

חינוך

ילדים בגנים של משרד החינוך תשע"ט 2018/19				
סך הכל	גיל 3	גיל 4	גיל 5	גיל 6
104	31	33	29	11

תשע"ט 2018/19	בתי ספר	כיתות	תלמידים	ממוצע תלמידים לכיתה
סך הכל	..	13	255	-
יסודי	-	-	-	-
על-יסודי	..	13	255	-
חטיבת ביניים	..	8	151	-
תיכון	..	5	104	-

זכאים לתעודות בגרות מבין תלמידי כיתות יב (אחוזים):

סך הכל	58.3
עמדו בדרישות הסף של האוניברסיטאות	41.7

מים

175	תקבולים (אלפי מ"ק)	
11	פחת (אלפי מ"ק)	
6.5	אחוז הפחת מסך כל תקבולי המים צריכה, לפי ייעוד	

אחוז מסך הכל	אלפי מ"ק	סך הכל
100.0	164	סך הכל
100.0	164	ביתית (וכל צריכה אחרת)
-	-	חקלאית

צריכה ביתית (וכל צריכה אחרת), לפי ייעוד

מ"ק לנפש	אחוז	אלפי מ"ק	סך הכל
129.7	100.0	164	מזה: למגורים
62.7	48.3	79	למוסדות הרשות
13.9	10.7	18	לגינן ציבורי
15.0	11.6	19	למסחר ומלאכה
34.3	26.5	43	לבנייה
-	-	-	

תחבורה

473	כלי רכב מנועיים - סך הכל
425	מזה: כלי רכב פרטיים
7.6	גיל ממוצע של כלי רכב פרטי (שנים)
-	תאונות דרכים עם נפגעים (ת"ד) - סך הכל
-	קטלניות
-	קשות
-	קלות
-	שיעור ל-1,000 תושבים
-	שיעור ל-1,000 כלי רכב
-	הרוגים

פסולת

	פסולת מוצקה ביתית, מסחרית וגזם (ק"ג לנפש ליום)
1.2	
0.9	אחוז מחזור

בנייה ודיוור

גמר בנייה	התחלת בנייה	
..	..	שטח - סך הכל (אלפי מ"ר)
..	..	מזה: למגורים (אלפי מ"ר)
..	..	מספר דירות
437		מספר דירות למגורים לפי מרשם מבנים ודירות

שטח וצפיפות

..	שטח (קמ"ר)
..	צפיפות לקמ"ר

השכלה גבוהה

2020	אחוז
18.7	בעלי תארים מישראל מכלל בני 35-55
..	מסיימי יב שהחלו לימודים גבוהים בתוך 8 שנים מסיום התיכון
3.7	סטודנטים מכלל בני 20-25
2.8	סטודנטים מתוך כלל האוכלוסייה

בריאות

6.18	2019-2015	שיעור פטירות מתוקנן ל-1,000 תושבים
..		שיעור פריון כולל ל-1,000 תושבים
..	2016-2014	מספר מקרי סוכרת ממוצע לשנה
..	2016-2014	שיעור מקרי סוכרת מתוקנן ל-1,000 תושבים
..	2018/19	בעלי עודף משקל/השמנת יתר (אחוזים) כיתה א
..	2018/19	כיתה ז
..	2018-2014	מספר מקרי סרטן ממוצע לשנה, גברים
..	2018-2014	שיעור מקרי סרטן מכלל הסוגים מתוקנן ל-100,000 תושבים, גברים
..	2018-2014	מספר מקרי סרטן ממוצע לשנה, נשים
..	2018-2014	שיעור מקרי סרטן מכלל הסוגים מתוקנן ל-100,000 תושבים, נשים

תשתיות ושירותים עירוניים

גמר	התחלה	
-	-	סלילת כבישים חדשים, הרחבה ושיקום של כבישים
-	-	אורך (ק"מ)
-	-	שטח (אלפי מ"ר)
-	-	הנחת צינורות: מים (ק"מ)
-	-	ביוב (ק"מ)
-	-	תיעול (ק"מ)

2019

מעלה אפרים

מדד פריפריאליות 2015

4	אשכול: (מ-1 עד 10, 1 הפריפריאלי ביותר)
-0.371	ערך מדד:
78	דירוג: (מ-1 עד 255, 1 הפריפריאלי ביותר)
41	דירוג לפי מרכיבי המדד:
41	מדד נגישות פוטנציאלית: (מ-1 עד 255, 1 הנגישות הנמוכה ביותר)
143	קרבה לגבול מחוז תל אביב: (מ-1 עד 255, 1 המרוחק ביותר)

מדד חברתי-כלכלי 2017

4	אשכול: (מ-1 עד 10, 1 הנמוך ביותר)
-0.185	ערך מדד:
106	דירוג: (מ-1 עד 255, 1 הנמוך ביותר)

מדד קומפקטיות 2018

6	אשכול: (מ-1 עד 10, 1 הקומפקטי ביותר)
129	דירוג: (מ-1 עד 197, 1 הקומפקטי ביותר)
0.269	ציון תקן:

2018

אוכלוסיית דיור משותף

סך הכל	אחוז מאוכל' הרשות
2	מוסדות דיור משותף
92	דיירי דיור משותף
-	בתי אבות ודיור מוגן
-	מוסדות חינוך
2.10	מוסדות דת
-	מוסדות אשפוז כולל הוסטלים
5.32	מוסדות אחרים

שימושי קרקע 2013

אחוז	קמ"ר	
100.0	5.60	סך הכל שטח שיפוט
4.8	0.27	מגורים
0.5	0.03	חינוך והשכלה
0.4	0.02	בריאות ורווחה
0.4	0.02	שירותים ציבוריים
1.1	0.06	תרבות, פנאי, נופש וספורט
-	-	מסחר ומשרדים
1.8	0.10	תעשייה
0.4	0.02	תשתית ותחבורה
-	-	מבנים חקלאיים
0.4	0.02	גינון לנוי, פארק ציבורי
-	-	יער וחורש
-	-	מטעים
2.0	0.11	גידולי שדה
88.2	4.95	שטח פתוח אחר
4,074	(נפשות לקמ"ר)	צפיפות אוכלוסייה לשטח בנוי למגורים
1.1		אוכלוסייה בסוף 2013 - סך הכל (אלפים)

2019

מעלה אפרים

נתוני ביצוע תקציב הרשות (אלפי ש"ח, אלא אם כן צוין אחרת)

הוצאות		הכנסות	
24,697	סך הכל תשלומים (תקציב רגיל ובלתי רגיל)	25,543	סך הכל תקבולים (תקציב רגיל ובלתי רגיל)
19,682	תקציב רגיל - סך הכל	20,608	תקציב רגיל - סך הכל
15,615	הוצאות לנפש (ש"ח)	16,350	הכנסות לנפש (ש"ח)
	לפי פיקי תקציב		לפי פיקי תקציב
3,165	הנהלה וכלליות	9,642	מיסים ומענקים
3,978	שירותים מקומיים	2,184	שירותים מקומיים
8,813	שירותים ממלכתיים	5,607	שירותים ממלכתיים
3,642	מזה: חינוך	2,805	מזה: חינוך
3,016	רווחה	2,378	רווחה
1,846	תרבות	379	תרבות
956	מפעלים	1,703	מפעלים
945	מזה: מפעל המים	1,021	מזה: מפעל מים
2,770	תשלומים בלתי רגילים	1,472	תקבולים בלתי רגילים
	לפי סיווג כלכלי		לפי סיווג כלכלי
8,126	עלות עבודה - סך הכל	8,889	הכנסות עצמיות - סך הכל
1,597	מזה: חינוך	144	מזה: חינוך
932	רווחה	8	רווחה
		2,611	ארנונה - סך הכל גבייה
6,925	הוצאות לפעולות		* למגורים
-	פירעון מלוות	1,410	סך הכל גבייה
379	הוצאות מימון	2,927	סך הכל חיובים נטו
		48.2 %	יחס גבייה לכלל החיובים
		1,086	גבייה השנה (קרן + ריבית)
		2,000	חיוב בשנת החשבון
940	העברות והוצאות חד-פעמיות (כולל כיסוי גירעון מצטבר)	54.3 %	יחס גבייה השנה לחיוב השנה
		410	פטורים, שחרורים והנחות
		324	גביית פיגורים (קרן + ריבית)
3,312	כלליות, השתתפויות ותמיכות	1,201	* לא למגורים - סך הכל גבייה
		6,126	עצמיות אחרות
		11,719	הכנסות מהממשלה - סך הכל
		2,661	מזה: משרד החינוך
		2,370	משרד הרווחה
		3,819	מענק כללי
		1,894	מענקים מיוחדים ו/או מיועדים
		-	מענקים להקטנת גירעון מצטבר
		-	מלווה לאיזון
5,015	תקציב בלתי רגיל - סך הכל	4,935	תקציב בלתי רגיל - סך הכל
5,015	מזה: עבודות שבוצעו במשך השנה	-	מזה: השתתפות בעלי נכסים
-	העברת מלוות	3,608	השתתפות משרדי ממשלה
-	הוצאות אחרות	-	מלוות
		1,327	הכנסות אחרות
926			עודף/גירעון בתקציב הרגיל השנה
926			עודף/גירעון בתקציב הרגיל השנה ללא קבלת מלוות לאיזון
273			עודף/גירעון מצטבר בתקציב הרגיל לסוף שנה
-			עומס מלוות לפירעון בסוף השנה (כולל הפרשי הצמדה)

2019

מעלה אפרים

חיובי ארנונה* לפי סוג נכס (2018 ו-2019)

חיוב באלפי ש"ח		שטחים באלפי מ"ר		סוג הנכס
2019	2018	2019	2018	
3,173	2,996	120	115	סך הכל
1,804	1,751	49	48	מגורים
421	360	4	3	משרדים, שירותים ומסחר
593	456	23	18	תעשייה
-	-	-	-	מלאכה
-	-	-	-	בנקים וחברות ביטוח
-	-	-	-	בתי מלון
-	-	-	-	חניונים
97	104	33	36	קרקע תפוסה
-	-	-	-	קרקע תפוסה המשמשת לעריכת אירועים
-	-	-	-	קרקע תפוסה במפעל עתיר שטח
0	0	3	3	אדמה חקלאית
-	-	-	-	מבנה חקלאי
-	-	-	-	אדמת בניין
-	-	-	-	מגורים שאינם בשימוש
-	-	-	-	מערכת סולרית הממוקמת על גג נכס
-	-	-	-	מערכת סולרית שאינה ממוקמת על גג נכס
-	-	-	-	קרקע תפוסה למערכת סולרית
258	325	8	8	יתר סוגי הנכסים

* חיובי ארנונה מתייחסים לנתוני חיוב ראשוני, שאינו כולל את השינויים בסכומי המס בשל הצמדה ואת הגידול הטבעי שחל במהלך השנה כתוצאה מתוספת נכסים.

מקור הנתונים: דוח כספי שנתי מבוקר ברשויות מקומיות, נספח א.