

2019

מעלה עירון

כללי

מספרים מוחלטים	אחוזים	קבוצת אוכלוסייה ודת
15,065	100.0	סך הכל
		ערבים
	100.0	מוסלמים

סמל: 1327 מחוז: חיפה מועצה מקומית

שנת קבלת מעמד מוניציפלי: 1996

מספר חברי מועצה: 11

סמל ושם ועדת תכנון ובנייה: 354 עירון

מרחק מגבול מחוז תל אביב (2015) (ק"מ): 59.4

מרחב ימי, רשויות הגובלות בחוף הים: 0

דמוגרפיה

1.6	אחוז גידול האוכלוסייה (לעומת שנה קודמת)
305	לידות חי
42	פטירות
263	ריבוי טבעי - סך הכל
17.6	שיעור ל-1,000 תושבים
1.2	פטירות תינוקות (ממוצע 2015-2019)
(4.1)	שיעור ל-1,000 לידות חי 2015-2019
46	הגירה בתוך הרשות
-28	מאזן הגירה פנימית
-25	מאזן הגירה - סך הכל

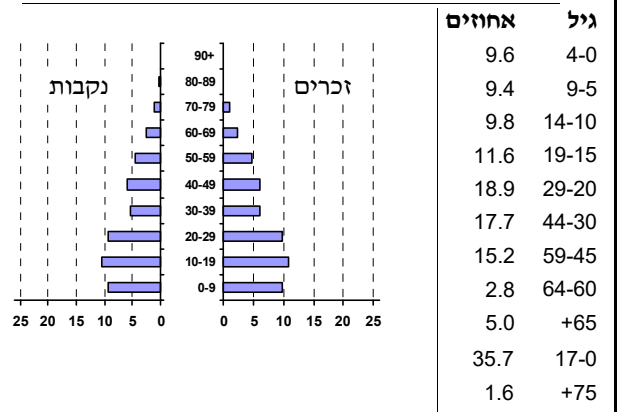
אוכלוסייה בסוף 2019 - סך הכל (אלפים) 15.1

זכרים 7.7

נקבות 7.4

יחס תלות (ל-1,000 תושבים בלתי תלויים) 830

התפלגות אוכלוסייה, לפי גיל ומין (אחוזים)



הגירה פנימית, לפי מין וגיל

גיל				מין		סך הכל	
+65	64-30	29-15	עד 14	נקבות	זכרים		
-	23	53	17	71	22	93	נכנסים
..	19	74	27	98	23	121	יוצאים

שכר ורווחה

מקבלי קצבאות בגין ילדים (סוף שנה)

מספר ילדים במשפחה			סך הכל	משפחות ילדים
+5	4-3	2-1		
90	856	1,323	2,269	
474	2,859	2,016	5,349	

נתוני 2018

שכר חודשי ממוצע של שכיר במשך השנה

% שינוי ריאלי לעומת שנה קודמת	ש"ח	סך הכל
2.2	6,087	גברים
2.9	7,240	נשים
2.8	4,282	

מספר השכירים 5,799

אחוז השכירים המשתכרים עד שכר מינימום 57.5

מדד אי-השוויון - שכירים (מדד גיני, 0 שוויון מלא) 0.3930

מספר העצמאים 485

הכנסה חודשית ממוצעת של עצמאי במשך השנה (ש"ח) 9,027

אחוז שינוי ריאלי לעומת שנה קודמת 3.7

אחוז העצמאים המשתכרים עד מחצית השכר הממוצע 38.4

מקבלי:

דמי אבטלה - סך הכל (ממוצע חודשי) 127

מזה: גברים 84

הכשרה מקצועית -

גיל ממוצע (לא כולל חיילים) 38

דמי אבטלה ממוצעים ליום (ש"ח) 126

קצבאות זקנה ושירים (סוף שנה) 1,599

מזה: אחוז מקבלי השלמת הכנסה 9.9

גמלת הבטחת הכנסה (נפשות, במשך השנה) 785

גמלאות (סוף שנה): סיעוד 338

נכות כללית 398

ניידות 51

נכות מעבודה ותלויים 66

מבוטחים בקופות חולים

באחוזים: כללית 69.9

מכבי 1.9

מאוחדת 27.2

לאומית 0.9

2019

מעלה עירון

מים

תקבולים (אלפי מ"ק) פחת (אלפי מ"ק) אחוז הפחת מסך כל תקבולי המים צריכה, לפי ייעוד		
529	108	20.4
אחוז מסך הכל	אלפי מ"ק	
100.0	421	סך הכל
100.0	421	ביתית (וכל צריכה אחרת)
-	-	חקלאית
צריכה ביתית (וכל צריכה אחרת), לפי ייעוד		
מ"ק לנפש	אחוז	אלפי מ"ק
60.1	100.0	421
52.0	86.5	364
4.1	6.8	29
-	-	-
0.4	0.7	3
3.2	5.3	22

תחבורה

5,789	כלי רכב מנועיים - סך הכל	
4,718	מזה: כלי רכב פרטיים	
8.7	גיל ממוצע של כלי רכב פרטי (שנים)	
2	תאונות דרכים עם נפגעים (ת"ד) - סך הכל	
-	קטלניות	
-	קשות	
2	קלות	
0.1	שיעור ל-1,000 תושבים	
0.4	שיעור ל-1,000 כלי רכב	
-	הרוגים	

פסולת

פסולת מוצקה ביתית, מסחרית וגזם	
1.3	(ק"ג לנפש ליום)
5.6	אחוז מחזור

בנייה ודיוור

גמר בנייה	התחלת בנייה	
5.8	5.5	שטח - סך הכל (אלפי מ"ר)
4.8	4.0	מזה: למגורים (אלפי מ"ר)
22	21	מספר דירות
3,016		מספר דירות למגורים לפי מרשם מבנים ודירות

שטח וצפיפות

6.03	שטח (קמ"ר)
2,414.3	צפיפות לקמ"ר

חינוך

ילדים בגנים של משרד החינוך תשע"ט 2018/19				
סך הכל	גיל 3	גיל 4	גיל 5	גיל 6
828	267	274	273	14
תשע"ט 2018/19	בתי ספר	כיתות	תלמידים	ממוצע תלמידים לכיתה
סך הכל	7	134	3,415	
יסודי	4	71	1,671	25
על-יסודי	5	63	1,744	
חטיבת ביניים	3	33	904	
תיכון	..	30	840	
זכאים לתעודות בגרות מבין תלמידי כיתות יב (אחוזים):				
סך הכל	59.9			
עמדו בדרישות הסף של האוניברסיטאות	51.4			

השכלה גבוהה

10.6	בעלי תארים מישראל מכלל בני 35-55
23.7	מסיימי יב שהחלו לימודים גבוהים בתוך 8 שנים מסיום התיכון
9.9	סטודנטים מכלל בני 20-25
2.0	סטודנטים מתוך כלל האוכלוסייה

בריאות

6.32	2019-2015	שיעור פטירות מתוקנן ל-1,000 תושבים
2.69		שיעור פריון כולל ל-1,000 תושבים
937.7	2016-2014	מספר מקרי סוכרת ממוצע לשנה
106.14	2016-2014	שיעור מקרי סוכרת מתוקנן ל-1,000 תושבים
23.0	2018/19	בעלי עודף משקל/השמנת יתר (אחוזים) כיתה א
43.0	2018/19	כיתה ז
..	2018-2014	מספר מקרי סרטן ממוצע לשנה, גברים
..	2018-2014	שיעור מקרי סרטן מכל הסוגים מתוקנן ל-100,000 תושבים, גברים
..	2018-2014	מספר מקרי סרטן ממוצע לשנה, נשים
..	2018-2014	שיעור מקרי סרטן מכל הסוגים מתוקנן ל-100,000 תושבים, נשים

תשתיות ושירותים עירוניים

גמר	התחלה	
-	-	סלילת כבישים חדשים, הרחבה ושיקום של כבישים
-	-	אורך (ק"מ)
-	-	שטח (אלפי מ"ר)
-	-	הנחת צינורות: מים (ק"מ)
0.2	0.2	ביוב (ק"מ)
-	-	תיעול (ק"מ)

2019

מעלה עירון

מדד פריפריאליות 2015

5	אשכול: (מ-1 עד 10, 1 הפריפריאלי ביותר)
0.146	ערך מדד:
138	דירוג: (מ-1 עד 255, 1 הפריפריאלי ביותר)
138	דירוג לפי מרכיבי המדד:
138	מדד נגישות פוטנציאלית: (מ-1 עד 255, 1 הנגישות הנמוכה ביותר)
146	קרבה לגבול מחוז תל אביב: (מ-1 עד 255, 1 המרוחק ביותר)

מדד חברתי-כלכלי 2017

2	אשכול: (מ-1 עד 10, 1 הנמוך ביותר)
-1.229	ערך מדד:
23	דירוג: (מ-1 עד 255, 1 הנמוך ביותר)

מדד קומפקטיות 2018

9	אשכול: (מ-1 עד 10, 1 הקומפקטי ביותר)
198	דירוג: (מ-1 עד 197, 1 הקומפקטי ביותר)
2.074	ציון תקן:

2018

אוכלוסיית דיור משותף

סך הכל	אחוז מאוכל' הרשות
-	מוסדות דיור משותף
-	דיירי דיור משותף
-	בתי אבות ודיור מוגן
-	מוסדות חינוך
-	מוסדות דת
-	מוסדות אשפוז כולל הוסטלים
-	מוסדות אחרים

שימושי קרקע 2013

אחוז	קמ"ר	
100.0	6.13	סך הכל שטח שיפוט
36.2	2.22	מגורים
0.7	0.04	חינוך והשכלה
0.2	0.01	בריאות ורווחה
-	-	שירותים ציבוריים
0.2	0.01	תרבות, פנאי, נופש וספורט
0.2	0.01	מסחר ומשרדים
0.7	0.04	תעשייה
0.3	0.02	תשתית ותחבורה
-	-	מבנים חקלאיים
-	-	גינון לנוי, פארק ציבורי
8.0	0.49	יער וחורש
19.7	1.21	מטעים
0.2	0.01	גידולי שדה
33.6	2.07	שטח פתוח אחר
6,171	(נפשות לקמ"ר)	צפיפות אוכלוסייה לשטח בנוי למגורים
13.7	(אלפים)	אוכלוסייה בסוף 2013 - סך הכל (אלפים)

2019

מעלה עירון

נתוני ביצוע תקציב הרשות (אלפי ש"ח, אלא אם כן צוין אחרת)

הוצאות		הכנסות	
109,237	סך הכל תשלומים (תקציב רגיל ובלתי רגיל)	108,418	סך הכל תקבולים (תקציב רגיל ובלתי רגיל)
101,569	תקציב רגיל - סך הכל	103,461	תקציב רגיל - סך הכל
6,742	הוצאות לנפש (ש"ח)	6,868	הכנסות לנפש (ש"ח)
	לפי פרקי תקציב		לפי פרקי תקציב
7,449	הנהלה וכלליות	33,786	מיסים ומענקים
8,180	שירותים מקומיים	1,243	שירותים מקומיים
63,681	שירותים ממלכתיים	56,652	שירותים ממלכתיים
50,130	מזה: חינוך	46,790	מזה: חינוך
11,308	רווחה	8,630	רווחה
1,337	תרבות	1,232	תרבות
1,929	מפעלים	303	מפעלים
-	מזה: מפעל המים	2	מזה: מפעל מים
20,330	תשלומים בלתי רגילים	11,477	תקבולים בלתי רגילים
	לפי סיווג כלכלי		לפי סיווג כלכלי
39,079	עלות עבודה - סך הכל	26,430	הכנסות עצמיות - סך הכל
31,029	מזה: חינוך	54	מזה: חינוך
2,229	רווחה	14	רווחה
		10,868	ארנונה - סך הכל גבייה
23,973	הוצאות לפעולות		* למגורים
		9,714	סך הכל גבייה
2,246	פירעון מלוות	21,045	סך הכל חיובים נטו
254	הוצאות מימון	46.2 %	יחס גבייה לכלל החיובים
		8,275	גבייה השנה (קרן + ריבית)
		18,918	חיוב בשנת החשבון
6,552	העברות והוצאות חד-פעמיות (כולל כיסוי גירעון מצטבר)	43.7 %	יחס גבייה השנה לחיוב השנה
		7,586	פטורים, שחרורים והנחות
		1,439	גביית פיגורים (קרן + ריבית)
29,465	כלליות, השתתפויות ותמיכות	1,154	* לא למגורים - סך הכל גבייה
		15,494	עצמיות אחרות
		77,031	הכנסות מהממשלה - סך הכל
		46,944	מזה: משרד החינוך
		8,616	משרד הרווחה
		14,005	מענק כללי
		6,574	מענקים מיוחדים ו/או מיועדים
		-	מענקים להקטנת גירעון מצטבר
		-	מלווה לאיזון
7,668	תקציב בלתי רגיל - סך הכל	4,957	תקציב בלתי רגיל - סך הכל
6,895	מזה: עבודות שבוצעו במשך השנה	-	מזה: השתתפות בעלי נכסים
-	העברת מלוות	3,520	השתתפות משרדי ממשלה
773	הוצאות אחרות	-	מלוות
		1,437	הכנסות אחרות
		1,892	עודף/גירעון בתקציב הרגיל השנה
		1,892	עודף/גירעון בתקציב הרגיל השנה ללא קבלת מלוות לאיזון
		-23,879	עודף/גירעון מצטבר בתקציב הרגיל לסוף שנה
		8,149	עומס מלוות לפירעון בסוף השנה (כולל הפרשי הצמדה)

2019

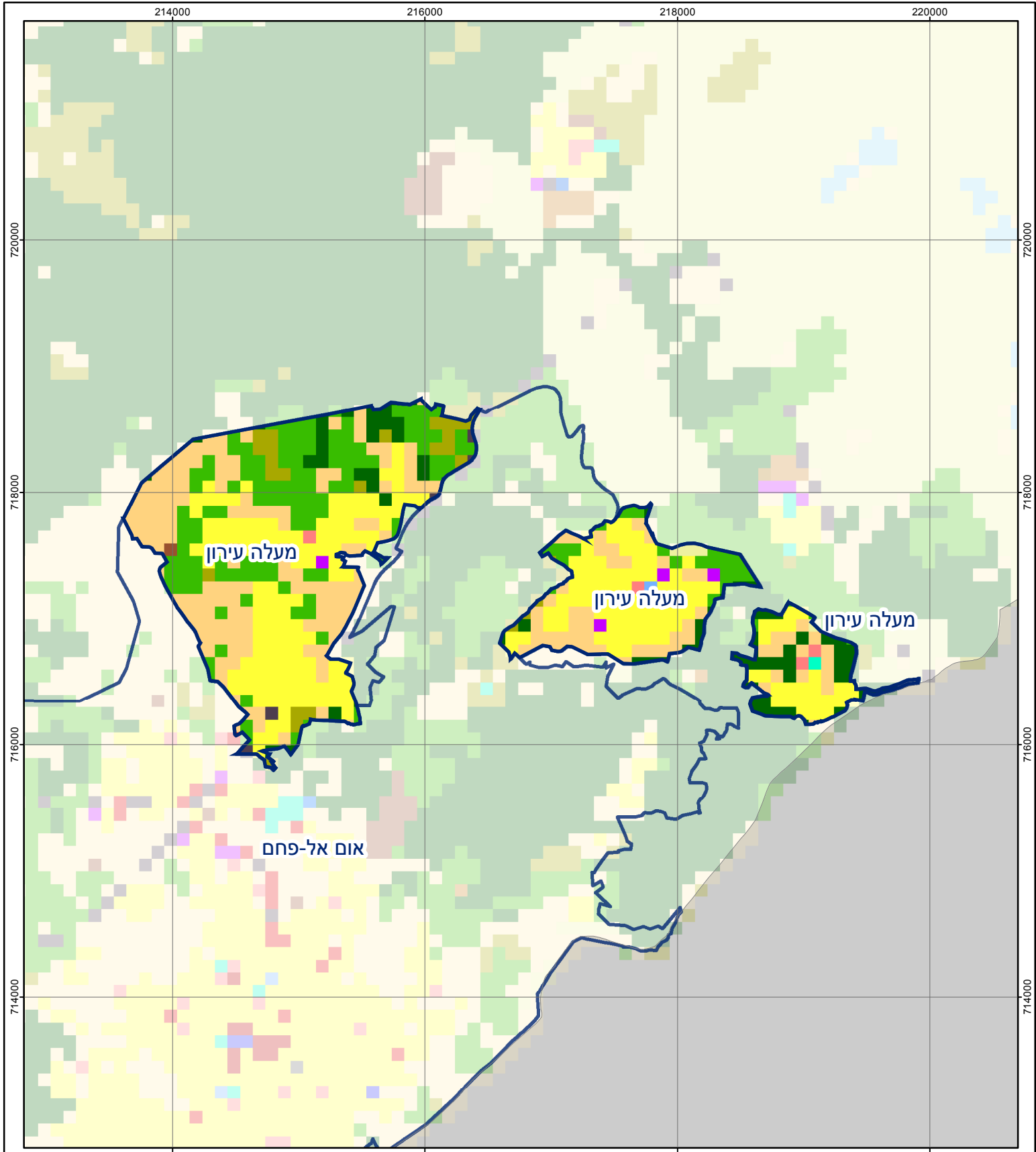
מעלה עירון

חיובי ארנונה* לפי סוג נכס (2018 ו-2019)

חיוב באלפי ש"ח		שטחים באלפי מ"ר		סוג הנכס
2019	2018	2019	2018	
18,975	19,050	538	544	סך הכל
17,586	17,519	506	505	מגורים
924	987	14	15	משרדים, שירותים ומסחר
194	202	5	5	תעשייה
186	213	4	5	מלאכה
-	-	-	-	בנקים וחברות ביטוח
-	-	-	-	בתי מלון
-	-	-	-	חניונים
-	-	-	-	קרקע תפוסה
79	123	9	14	קרקע תפוסה המשמשת לעריכת אירועים
-	-	-	-	קרקע תפוסה במפעל עתיר שטח
-	-	-	-	אדמה חקלאית
6	6	0	0	מבנה חקלאי
-	-	-	-	אדמת בניין
-	-	-	-	מגורים שאינם בשימוש
-	-	-	-	מערכת סולרית הממוקמת על גג נכס
-	-	-	-	מערכת סולרית שאינה ממוקמת על גג נכס
-	-	-	-	קרקע תפוסה למערכת סולרית
0	0	0	0	יתר סוגי הנכסים

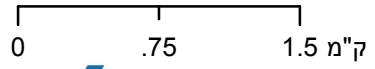
* חיובי ארנונה מתייחסים לנתוני חיוב ראשוני, שאינו כולל את השינויים בסכומי המס בשל הצמדה ואת הגידול הטבעי שחל במהלך השנה כתוצאה מתוספת נכסים.

מקור הנתונים: דוח כספי שנתי מבוקר ברשויות מקומיות, נספח א.



מעלה עירון

סוג רשות: מועצה מקומית
 סמל יישוב: 1327



מפת התמצאות



שימושי קרקע:	
כרייה וחציבה	חינוך והשכלה
גופי מים	בריאות ורווחה
גינות לנוי פארק ציבורי	שירותי דת
יער וחורש	חירום והצלה
מטעים	שירותי מנהל ציבורי
גידולי שדה	בתי עלמין
שיחים בתה ועשבוני	תרבות פנאי וספורט
קרקע וסלע	מלונאות ואירוח כפרי
מסחר ומגורים במרכז עירוני	מסחר ומשרדים
תחבורה	תעשייה
מסחר ומשרדים	מכלולי תשתית
מטעים	שירות לציבור ללא אפיון
מבנים חקלאיים	מגורים
	מסחר ומשרדים
	מבנים חקלאיים