

2019

מצפה רמון

כללי

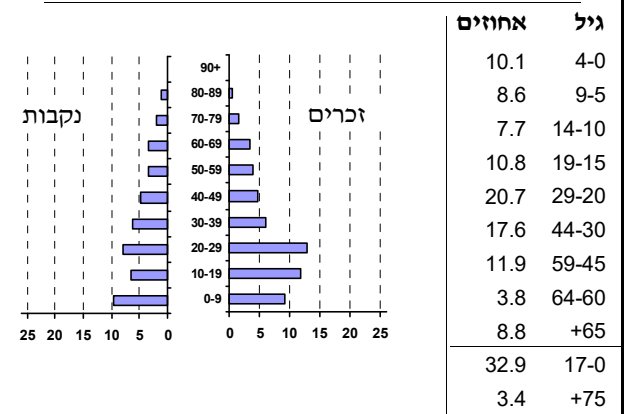
מספרים מוחלטים	קבוצת אוכלוסייה ודת	אחוזים
5,211	סך הכל	100.0
	יהודים ואחרים	96.2
	יהודים	88.1
<b>אחוז גידול האוכלוסייה (לעומת שנה קודמת)</b>		
-0.2	לידות חי	140
25	פטירות	25
115	ריבוי טבעי - סך הכל	115
22.1	שיעור ל-1,000 תושבים	22.1
1.2	פטירות תינוקות (ממוצע 2015-2019)	1.2
(8.9)	שיעור ל-1,000 לידות חי 2015-2019	(8.9)
331	הגירה בתוך הרשות	331
-121	מאזן הגירה פנימית	-121
-113	מאזן הגירה - סך הכל	-113
13	עולים בהשקעות ראשונה	13
7.7	גיל (אחוזים): 17-0	7.7
38.5	44-18	38.5
38.5	64-45	38.5
15.4	+65	15.4
15.9	אחוז עולי 1990+ מסך האוכלוסייה	15.9

סמל: 0099 מחוז: הדרום  
 מעמד מוניציפלי: מועצה מקומית  
 שנת קבלת מעמד מוניציפלי: 1964  
 מספר חברי מועצה: 9  
 סמל ושם ועדת תכנון ובנייה: 613 מצפה רמון  
 מרחק מגבול מחוז תל אביב (2015) (ק"מ): 170.2  
 מרחב ימי, רשויות הגובלות בחוף הים: 0

דמוגרפיה

אוכלוסייה בסוף 2019 - סך הכל (אלפים) 5.2  
 זכרים 2.8  
 נקבות 2.4  
 יחס תלות (ל-1,000 תושבים בלתי תלויים) 852

התפלגות אוכלוסייה, לפי גיל ומין (אחוזים)



הגירה פנימית, לפי מין וגיל

גיל				מין		סך הכל	
+65	64-30	29-15	עד 14	נקבות	זכרים		
17	91	165	68	178	163	341	נכנסים
10	178	137	137	230	232	462	יוצאים

שכר ורווחה

מקבלי קצבאות בגין ילדים (סוף שנה)				מספר ילדים במשפחה		סך הכל		משפחות ילדים	
+5	4-3	2-1							
124	290	582	996	751	967	843	2,561		
<b>נתוני 2018</b>									
שכר חודשי ממוצע של שכיר במשך השנה									
% שינוי ריאלי לעומת שנה קודמת		ש"ח							
2.0		7,457	סך הכל						
0.3		9,281	גברים						
5.1		5,613	נשים						
מספר השכירים									
2,452 אחוז השכירים המשתכרים עד שכר מינימום 47.0									
0.4285 מדד אי-השוויון - שכירים (מדד גיני, 0 שוויון מלא)									
183 מספר העצמאים									
8,336 הכנסה חודשית ממוצעת של עצמאי במשך השנה (ש"ח)									
10.2 אחוז שינוי ריאלי לעומת שנה קודמת									
55.7 אחוז העצמאים המשתכרים עד מחצית השכר הממוצע									
<b>מקבלי:</b>									
55	דמי אבטלה - סך הכל (ממוצע חודשי)								
21	מזה: גברים								
-	הכשרה מקצועית								
39	גיל ממוצע (לא כולל חיילים)								
118	דמי אבטלה ממוצעים ליום (ש"ח)								
517	קצבאות זקנה ושירים (סוף שנה)								
38.5	מזה: אחוז מקבלי השלמת הכנסה								
236	גמלת הבטחה הכנסה (נפשות, במשך השנה)								
108	גמלאות (סוף שנה): סיעוד								
221	נכות כללית								
31	ניידות								
17	נכות מעבודה ותלויים								
<b>מבוטחים בקופות חולים</b>									
63.9	באחוזים: כללית								
33.5	מכבי								
2.1	מאוחדת								
0.6	לאומית								

## 2019

## מצפה רמון

### מים

תקבולים (אלפי מ"ק)			649
פחת (אלפי מ"ק)			55
אחוז הפחת מסך כל תקבולי המים			8.4
צריכה, לפי ייעוד			
אחוז מסך הכל	אלפי מ"ק		
100.0	594	סך הכל	
98.2	584	ביתית (וכל צריכה אחרת)	
1.8	11	חקלאית	
צריכה ביתית (וכל צריכה אחרת), לפי ייעוד			
מ"ק לנפש	אחוז	אלפי מ"ק	
112.0	100.0	584	סך הכל
46.7	41.7	244	מזה: למגורים
5.0	4.4	26	למוסדות הרשות
16.4	14.6	85	לגינות ציבורי
7.6	6.8	39	למסחר ומלאכה
1.6	1.5	8	לבנייה

### תחבורה

1,594	כלי רכב מנועיים - סך הכל	
1,317	מזה: כלי רכב פרטיים	
8.1	גיל ממוצע של כלי רכב פרטי (שנים)	
3	תאונות דרכים עם נפגעים (ת"ד) - סך הכל	
-	קטלניות	
2	קשות	
1	קלות	
0.6	שיעור ל-1,000 תושבים	
1.9	שיעור ל-1,000 כלי רכב	
-	הרוגים	

### פסולת

פסולת מוצקה ביתית, מסחרית וגזם	
2.2	(ק"ג לנפש ליום)
5.4	אחוז מחזור

### בנייה ודיוור

גמר בנייה	התחלת בנייה	
6.3	4.5	שטח - סך הכל (אלפי מ"ר)
4.3	0.9	מזה: למגורים (אלפי מ"ר)
32	..	מספר דירות
1,956		מספר דירות למגורים לפי מרשם מבנים ודירות

### שטח וצפיפות

75.84	שטח (קמ"ר)
68.7	צפיפות לקמ"ר

### חינוך

ילדים בגנים של משרד החינוך תשע"ט 2018/19				
סך הכל	גיל 3	גיל 4	גיל 5	גיל 6
304	89	104	102	9
תשע"ט 2018/19				
סך הכל	בתי ספר	כיתות	תלמידים	ממוצע תלמידים לכיתה
סך הכל	6	57	1,102	
יסודי	4	37	643	18
על-יסודי	3	20	459	
חטיבת ביניים	..	6	127	
תיכון	..	14	332	
זכאים לתעודות בגרות מבין תלמידי כיתות יב (אחוזים):				
סך הכל	87.9			
עמדו בדרישות הסף של האוניברסיטאות	75.9			

### השכלה גבוהה

2020	אחוז
22.8	בעלי תארים מישראל מכלל בני 35-55
30.9	מסיימי יב שהחלו לימודים גבוהים בתוך 8 שנים מסיום התיכון
8.3	סטודנטים מכלל בני 20-25
3.3	סטודנטים מתוך כלל האוכלוסייה

### בריאות

5.52	2019-2015	שיעור פטירות מתוקנן ל-1,000 תושבים
..		שיעור פרייון כולל ל-1,000 תושבים
..	2016-2014	מספר מקרי סוכרת ממוצע לשנה
..	2016-2014	שיעור מקרי סוכרת מתוקנן ל-1,000 תושבים
32.0	2018/19	בעלי עודף משקל/השמנת יתר (אחוזים) כיתה א
24.0	2018/19	כיתה ז
..	2018-2014	מספר מקרי סרטן ממוצע לשנה, גברים
..	2018-2014	שיעור מקרי סרטן מכל הסוגים מתוקנן ל-100,000 תושבים, גברים
..	2018-2014	מספר מקרי סרטן ממוצע לשנה, נשים
..	2018-2014	שיעור מקרי סרטן מכל הסוגים מתוקנן ל-100,000 תושבים, נשים

### תשתיות ושירותים עירוניים

גמר	התחלה	
-	-	סלילת כבישים חדשים, הרחבה ושיקום של כבישים
-	-	אורך (ק"מ)
-	-	שטח (אלפי מ"ר)
0.2	0.2	הנחת צינורות: מים (ק"מ)
5.5	-	ביוב (ק"מ)
-	-	תיעול (ק"מ)

**2019**

**מצפה רמון**

**מדד פריפריאליות 2015**

2	אשכול: (מ-1 עד 10, 1 הפריפריאלי ביותר)
ערך מדד: -1.514	
5	דירוג: (מ-1 עד 255, 1 הפריפריאלי ביותר)
<b>דירוג לפי מרכיבי המדד:</b>	
3	מדד נגישות פוטנציאלית: (מ-1 עד 255, 1 הנגישות הנמוכה ביותר)
9	קרבה לגבול מחוז תל אביב: (מ-1 עד 255, 1 המרוחק ביותר)

**מדד חברתי-כלכלי 2017**

3	אשכול: (מ-1 עד 10, 1 הנמוך ביותר)
ערך מדד: -0.690	
76	דירוג: (מ-1 עד 255, 1 הנמוך ביותר)

**מדד קומפקטיות 2018**

8	אשכול: (מ-1 עד 10, 1 הקומפקטי ביותר)
162	דירוג: (מ-1 עד 197, 1 הקומפקטי ביותר)
ערך מדד: 0.868	

**2018 אוכלוסיית דיור משותף**

סך הכל	אחוז מאוכל' הרשות
3	מוסדות דיור משותף
583	דיירי דיור משותף
-	בתי אבות ודיור מוגן
4.85	מוסדות חינוך
6.32	מוסדות דת
-	מוסדות אשפוז כולל הוסטלים
-	מוסדות אחרים

**שימושי קרקע 2013**

אחוז	קמ"ר	
100.0	77.07	סך הכל שטח שיפוט
0.9	0.72	מגורים
0.1	0.08	חינוך והשכלה
-	0.02	בריאות ורווחה
-	0.03	שירותים ציבוריים
0.3	0.20	תרבות, פנאי, נופש וספורט
-	0.02	מסחר ומשרדים
0.5	0.41	תעשייה
0.6	0.49	תשתית ותחבורה
-	-	מבנים חקלאיים
-	0.03	גינון לנוי, פארק ציבורי
0.1	0.06	יער וחורש
-	0.01	מטעים
0.7	0.51	גידולי שדה
96.8	74.49	שטח פתוח אחר
<b>6,944</b>	(נפשות לקמ"ר)	<b>צפיפות אוכלוסייה לשטח בנוי למגורים</b>
5.0	(אלפים)	אוכלוסייה בסוף 2013 - סך הכל (אלפים)

2019

מצפה רמון

נתוני ביצוע תקציב הרשות (אלפי ש"ח, אלא אם כן צוין אחרת)

הוצאות		הכנסות	
99,022	סך הכל תשלומים (תקציב רגיל ובלתי רגיל)	95,739	סך הכל תקבולים (תקציב רגיל ובלתי רגיל)
79,653	<b>תקציב רגיל - סך הכל</b>	79,654	<b>תקציב רגיל - סך הכל</b>
15,286	הוצאות לנפש (ש"ח)	15,286	הכנסות לנפש (ש"ח)
	<b>לפי פרקי תקציב</b>		<b>לפי פרקי תקציב</b>
7,940	הנהלה וכלליות	46,464	מיסים ומענקים
14,165	שירותים מקומיים	3,525	שירותים מקומיים
37,260	שירותים ממלכתיים	27,563	שירותים ממלכתיים
22,238	מזה: חינוך	18,009	מזה: חינוך
9,017	רווחה	6,930	רווחה
3,511	תרבות	1,716	תרבות
1,098	מפעלים	1,029	מפעלים
-	מזה: מפעל המים	4	מזה: מפעל מים
19,190	תשלומים בלתי רגילים	1,073	תקבולים בלתי רגילים
	<b>לפי סיווג כלכלי</b>		<b>לפי סיווג כלכלי</b>
25,238	עלות עבודה - סך הכל	36,454	הכנסות עצמיות - סך הכל
10,030	מזה: חינוך	1,127	מזה: חינוך
1,357	רווחה	79	רווחה
24,422	הוצאות לפעולות	16,334	ארנונה - סך הכל גבייה
			* למגורים
1,793	פירעון מלוות	8,593	סך הכל גבייה
153	הוצאות מימון	9,729	סך הכל חיובים נטו
		88.3 %	יחס גבייה לכלל החיובים
		8,084	גבייה השנה (קרן + ריבית)
		13,480	חיוב בשנת החשבון
520	העברות והוצאות חד-פעמיות (כולל כיסוי גירעון מצטבר)	60.0 %	יחס גבייה השנה לחיוב השנה
		4,872	פטורים, שחרורים והנחות
		509	גביית פיגורים (קרן + ריבית)
27,527	כלליות, השתתפויות ותמיכות	7,741	* לא למגורים - סך הכל גבייה
		18,914	עצמיות אחרות
		43,200	הכנסות מהממשלה - סך הכל
		16,348	מזה: משרד החינוך
		6,930	משרד הרווחה
		3,010	מענק כללי
		13,811	מענקים מיוחדים ו/או מיועדים
		-	מענקים להקטנת גירעון מצטבר
		-	מלווה לאיזון
19,369	<b>תקציב בלתי רגיל - סך הכל</b>	16,085	<b>תקציב בלתי רגיל - סך הכל</b>
13,895	מזה: עבודות שבוצעו במשך השנה	-	מזה: השתתפות בעלי נכסים
-	העברת מלוות	9,043	השתתפות משרדי ממשלה
5,474	הוצאות אחרות	-	מלוות
		7,042	הכנסות אחרות
			<b>עודף/גירעון בתקציב הרגיל השנה</b>
			<b>עודף/גירעון בתקציב הרגיל השנה ללא קבלת מלוות לאיזון</b>
			<b>עודף/גירעון מצטבר בתקציב הרגיל לסוף שנה</b>
			<b>עומס מלוות לפירעון בסוף השנה (כולל הפרשי הצמדה)</b>

**2019**

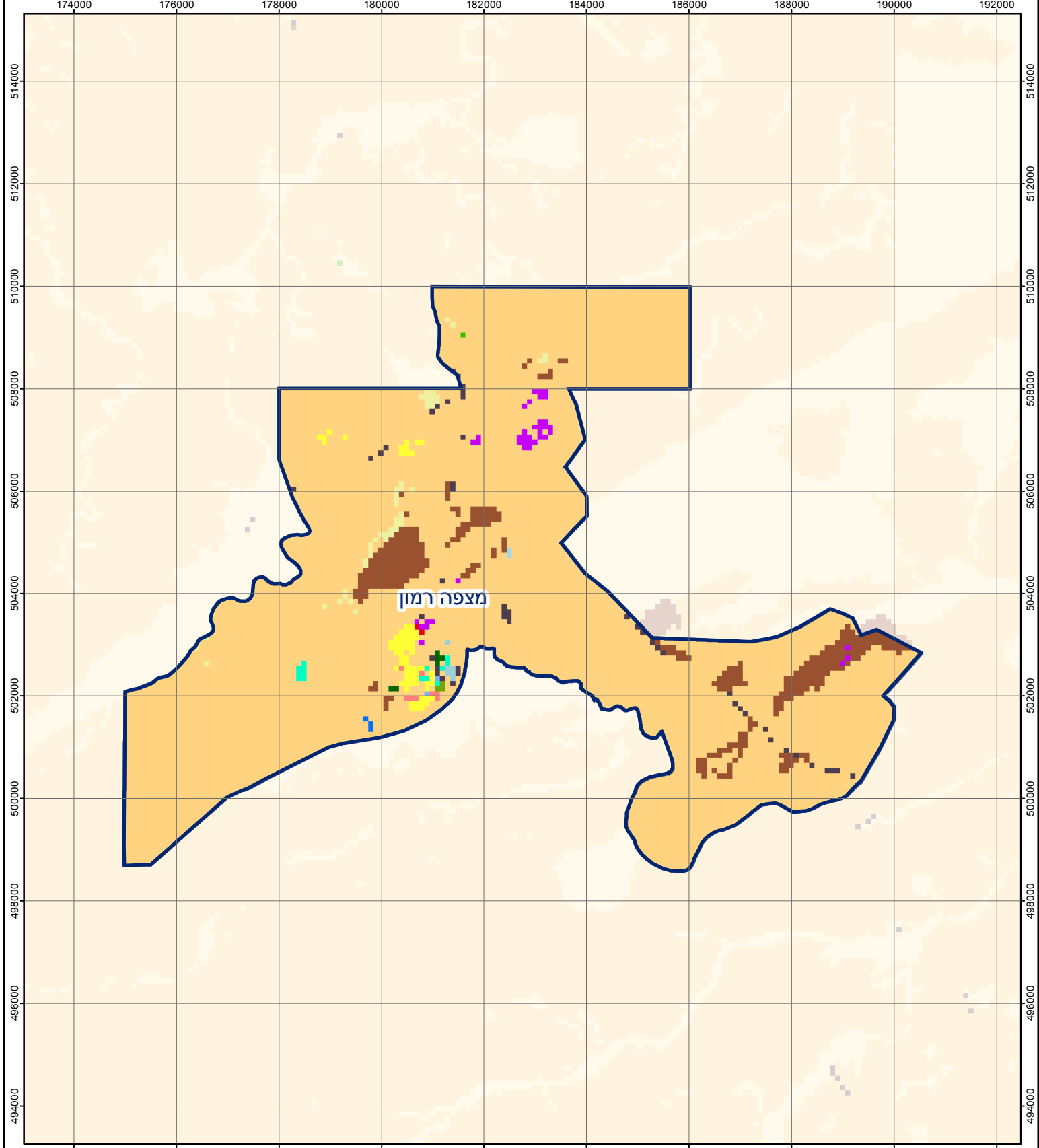
**מצפה רמון**

**חיובי ארנונה\* לפי סוג נכס (2018 ו-2019)**

חיוב באלפי ש"ח		שטחים באלפי מ"ר		סוג הנכס
2019	2018	2019	2018	
<b>29,526</b>	<b>29,057</b>	<b>3,637</b>	<b>3,248</b>	<b>סך הכל</b>
9,994	9,945	254	253	מגורים
3,548	3,462	44	43	משרדים, שירותים ומסחר
1,633	1,445	26	23	תעשייה
359	357	6	6	מלאכה
156	156	0	0	בנקים וחברות ביטוח
2,269	2,262	35	35	בתי מלון
-	-	-	-	חניונים
7,734	7,652	2,646	2,626	קרקע תפוסה
-	-	-	-	קרקע תפוסה המשמשת לעריכת אירועים
-	-	-	-	קרקע תפוסה במפעל עתיר שטח
55	13	478	113	אדמה חקלאית
18	18	1	1	מבנה חקלאי
-	-	-	-	אדמת בניין
-	-	-	-	מגורים שאינם בשימוש
-	-	-	-	מערכת סולרית הממוקמת על גג נכס
-	-	-	-	מערכת סולרית שאינה ממוקמת על גג נכס
-	-	-	-	קרקע תפוסה למערכת סולרית
3,761	3,747	148	148	יתר סוגי הנכסים

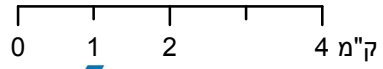
\* חיובי ארנונה מתייחסים לנתוני חיוב ראשוני, שאינו כולל את השינויים בסכומי המס בשל הצמדה ואת הגידול הטבעי שחל במהלך השנה כתוצאה מתוספת נכסים.

מקור הנתונים: דוח כספי שנתי מבוקר ברשויות מקומיות, נספח א.



## מצפה רמון

סוג רשות: מועצה מקומית  
 סמל יישוב: 99



### מפת התמצאות



שימושי קרקע:			
כרייה וחציבה	מסחר ומגורים במרכז עירוני	חינוך והשכלה	בריאות ורווחה
גופי מים	תחבורה	שירותי דת	חירום והצלה
גינון לנוי פארק ציבורי	מסחר ומשרדים	תעשייה	שירותי מנהל ציבורי
יער וחורש	תעשייה	מכלולי תשתית	בתי עלמין
מטעים	שירות לציבור ללא אפיון	מגורים	תרבות פנאי וספורט
גידולי שדה	מגורים	מבנים חקלאיים	מלונאות ואירוח כפרי
שיחים בתה ועשבוני	קרקע וסלע		