

2019

משהד

כללי

מספרים מוחלטים	קבוצת אוכלוסייה ודת	אחוזים
8,373	סך הכל	100.0
	ערבים	
	מוסלמים	100.0

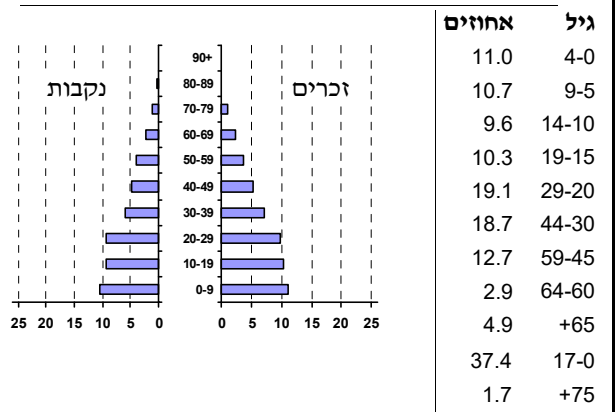
סמל: 0520 מחוז: הצפון  
 מעמד מוניציפלי: מועצה מקומית  
 שנת קבלת מעמד מוניציפלי: 1960  
 מספר חברי מועצה: 9  
 סמל ושם ועדת תכנון ובנייה: 257 מבוא העמקים  
 מרחק מגבול מחוז תל אביב (2015) (ק"מ): 90.5  
 מרחב ימי, רשויות הגובלות בחוף הים: 0

דמוגרפיה

1.9	אחוז גידול האוכלוסייה (לעומת שנה קודמת)
194	לידות חי
29	פטירות
165	ריבוי טבעי - סך הכל
19.9	שיעור ל-1,000 תושבים
1.2 (6.2)	פטירות תינוקות (ממוצע 2015-2019) שיעור ל-1,000 לידות חי 2015-2019
9	הגירה בתוך הרשות
-15	מאזן הגירה פנימית
-15	מאזן הגירה - סך הכל

אוכלוסייה בסוף 2019 - סך הכל (אלפים) 8.4  
 זכרים 4.3  
 נקבות 4.1  
 יחס תלות (ל-1,000 תושבים בלתי תלויים) 869

התפלגות אוכלוסייה, לפי גיל ומין (אחוזים)



הגירה פנימית, לפי מין וגיל

גיל				מין		סך הכל	
+65	64-30	29-15	עד 14	נקבות	זכרים		
-	10	29	18	39	18	57	נכנסים
..	20	28	23	49	23	72	יוצאים

שכר ורווחה

מקבלי קצבאות בגין ילדים (סוף שנה)

מספר ילדים במשפחה			סך הכל	משפחות ילדים
+5	4-3	2-1		
109	529	650	1,288	
578	1,821	989	3,388	

נתוני 2018

שכר חודשי ממוצע של שכיר במשך השנה

% שינוי ריאלי לעומת שנה קודמת	ש"ח	סך הכל
4.0	6,003	גברים
5.0	7,084	נשים
3.6	4,321	

מספר השכירים 3,336  
 אחוז השכירים המשתכרים עד שכר מינימום 56.0  
 מדד אי-השוויון - שכירים (מדד גיני, 0 שוויון מלא) 0.3767  
 מספר העצמאים 295  
 הכנסה חודשית ממוצעת של עצמאי במשך השנה (ש"ח) 9,774  
 אחוז שינוי ריאלי לעומת שנה קודמת 2.6  
 אחוז העצמאים המשתכרים עד מחצית השכר הממוצע 31.5

מקבלי:

דמי אבטלה - סך הכל (ממוצע חודשי) 39  
 מזה: גברים 23  
 הכשרה מקצועית -  
 גיל ממוצע (לא כולל חיילים) 40  
 דמי אבטלה ממוצעים ליום (ש"ח) 118  
 קצבאות זקנה ושירים (סוף שנה) 583  
 מזה: אחוז מקבלי השלמת הכנסה 19.9  
 גמלת הבטחת הכנסה (נפשות, במשך השנה) 280  
 גמלאות (סוף שנה): סיעוד 103  
 נכות כללית 310  
 ניידות 39  
 נכות מעבודה ותלויים 29

מבוטחים בקופות חולים

באחוזים: כללית 83.5  
 מכבי 1.2  
 מאוחדת 10.1  
 לאומית 5.2

**2019**

**משהד**

**מים**

488	תקבולים (אלפי מ"ק)	
49	פחת (אלפי מ"ק)	
10.0	אחוז הפחת מסך כל תקבולי המים	
צריכה, לפי ייעוד		
אחוז מסך הכל	אלפי מ"ק	
100.0	439	סך הכל
95.4	419	ביתית (וכל צריכה אחרת)
4.6	20	חקלאית
צריכה ביתית (וכל צריכה אחרת), לפי ייעוד		
מ"ק לנפש	אחוז	אלפי מ"ק
50.0	100.0	419
44.7	89.5	375
1.8	3.7	15
-	-	-
0.3	0.5	2
1.8	3.5	15

**תחבורה**

3,159	כלי רכב מנועיים - סך הכל
2,361	מזה: כלי רכב פרטיים
7.8	גיל ממוצע של כלי רכב פרטי (שנים)
-	תאונות דרכים עם נפגעים (ת"ד) - סך הכל
-	קטלניות
-	קשות
-	קלות
-	שיעור ל-1,000 תושבים
-	שיעור ל-1,000 כלי רכב
-	הרוגים

**פסולת**

	פסולת מוצקה ביתית, מסחרית וגזם
1.3	(ק"ג לנפש ליום)
0.0	אחוז מחזור

**בנייה ודיוור**

גמר בנייה	התחלת בנייה	
9.9	13.9	שטח - סך הכל (אלפי מ"ר)
9.3	12.1	מזה: למגורים (אלפי מ"ר)
34	44	מספר דירות
1,567		מספר דירות למגורים לפי מרשם מבנים ודירות

**שטח וצפיפות**

7.20	שטח (קמ"ר)
1,162.0	צפיפות לקמ"ר

**חינוך**

ילדים בגנים של משרד החינוך תשע"ט 2018/19				
גיל 6	גיל 5	גיל 4	גיל 3	סך הכל
10	175	202	202	589

תשע"ט 2018/19	בתי ספר	כיתות	תלמידים	ממוצע תלמידים לכיתה
סך הכל	6	86	2,051	26
יסודי	3	43	1,068	
על-יסודי	4	43	983	
חטיבת ביניים	..	12	297	
תיכון	3	31	686	
זכאים לתעודות בגרות מבין תלמידי כיתות יב (אחוזים):				
סך הכל	65.1			
עמדו בדרישות הסף של האוניברסיטאות	49.2			

**השכלה גבוהה**

2020	אחוז
10.6	בעלי תארים מישראל מכלל בני 35-55
35.0	מסיימי יב שהחלו לימודים גבוהים בתוך 8 שנים מסיום התיכון
15.4	סטודנטים מכלל בני 20-25
2.7	סטודנטים מתוך כלל האוכלוסייה

**בריאות**

6.75	2019-2015	שיעור פטירות מתוקנן ל-1,000 תושבים
..		שיעור פריון כולל ל-1,000 תושבים
..	2016-2014	מספר מקרי סוכרת ממוצע לשנה
..	2016-2014	שיעור מקרי סוכרת מתוקנן ל-1,000 תושבים
..	2018/19	בעלי עודף משקל/השמנת יתר (אחוזים) כיתה א
..	2018/19	כיתה ז
..	2018-2014	מספר מקרי סרטן ממוצע לשנה, גברים
..	2018-2014	שיעור מקרי סרטן מכל הסוגים מתוקנן ל-100,000 תושבים, גברים
..	2018-2014	מספר מקרי סרטן ממוצע לשנה, נשים
..	2018-2014	שיעור מקרי סרטן מכל הסוגים מתוקנן ל-100,000 תושבים, נשים

**תשתיות ושירותים עירוניים**

גמר	התחלה	
-	-	סלילת כבישים חדשים, הרחבה ושיקום של כבישים
-	-	אורך (ק"מ)
-	-	שטח (אלפי מ"ר)
4.2	0.4	הנחת צינורות: מים (ק"מ)
1.9	-	ביוב (ק"מ)
-	-	תיעול (ק"מ)

**2019**

**משהד**

**מדד פריפריאליות 2015**

5	אשכול: (מ-1 עד 10, 1 הפריפריאלי ביותר)
0.051	ערך מדד:
126	דירוג: (מ-1 עד 255, 1 הפריפריאלי ביותר)
	<b>דירוג לפי מרכיבי המדד:</b>
152	מדד נגישות פוטנציאלית: (מ-1 עד 255, 1 הנגישות הנמוכה ביותר)
91	קרבה לגבול מחוז תל אביב: (מ-1 עד 255, 1 המרוחק ביותר)

**מדד חברתי-כלכלי 2017**

2	אשכול: (מ-1 עד 10, 1 הנמוך ביותר)
-1.194	ערך מדד:
27	דירוג: (מ-1 עד 255, 1 הנמוך ביותר)

**מדד קומפקטיות 2018**

4	אשכול: (מ-1 עד 10, 1 הקומפקטי ביותר)
83	דירוג: (מ-1 עד 197, 1 הקומפקטי ביותר)
-0.358	ציון תקן:

**2018 אוכלוסיית דיור משותף**

סך הכל	אחוז מאוכל' הרשות
-	מוסדות דיור משותף
-	דיירי דיור משותף
-	בתי אבות ודיור מוגן
-	מוסדות חינוך
-	מוסדות דת
-	מוסדות אשפוז כולל הוסטלים
-	מוסדות אחרים

**שימושי קרקע 2013**

אחוז	קמ"ר	
100.0	7.24	סך הכל שטח שיפוט
15.2	1.10	מגורים
-	-	חינוך והשכלה
-	-	בריאות ורווחה
0.1	0.01	שירותים ציבוריים
-	-	תרבות, פנאי, נופש וספורט
-	-	מסחר ומשרדים
-	-	תעשייה
1.2	0.09	תשתית ותחבורה
-	-	מבנים חקלאיים
-	-	גינון לנוי, פארק ציבורי
13.7	0.99	יער וחורש
23.3	1.69	מטעים
18.6	1.35	גידולי שדה
27.9	2.01	שטח פתוח אחר
<b>6,909</b>	(נפשות לקמ"ר)	<b>צפיפות אוכלוסייה לשטח בנוי למגורים</b>
7.6	(אלפים)	אוכלוסייה בסוף 2013 - סך הכל (אלפים)

2019

משהד

נתוני ביצוע תקציב הרשות (אלפי ש"ח, אלא אם כן צוין אחרת)

הוצאות		הכנסות	
69,730	סך הכל תשלומים (תקציב רגיל ובלתי רגיל)	66,554	סך הכל תקבולים (תקציב רגיל ובלתי רגיל)
50,206	<b>תקציב רגיל - סך הכל</b>	50,769	<b>תקציב רגיל - סך הכל</b>
5,996	הוצאות לנפש (ש"ח)	6,063	הכנסות לנפש (ש"ח)
	<b>לפי פרקי תקציב</b>		<b>לפי פרקי תקציב</b>
7,178	הנהלה וכלליות	28,074	מיסים ומענקים
4,976	שירותים מקומיים	1,045	שירותים מקומיים
27,307	שירותים ממלכתיים	20,507	שירותים ממלכתיים
19,587	מזה: חינוך	15,483	מזה: חינוך
6,474	רווחה	4,544	רווחה
1,080	תרבות	480	תרבות
-	מפעלים	8	מפעלים
-	מזה: מפעל המים	8	מזה: מפעל מים
10,745	תשלומים בלתי רגילים	1,135	תקבולים בלתי רגילים
	<b>לפי סיווג כלכלי</b>		<b>לפי סיווג כלכלי</b>
20,093	עלות עבודה - סך הכל	12,281	הכנסות עצמיות - סך הכל
12,862	מזה: חינוך	88	מזה: חינוך
1,310	רווחה	-	רווחה
		5,718	ארנונה - סך הכל גבייה
9,023	הוצאות לפעולות		* למגורים
3,714	פירעון מלוות	4,860	סך הכל גבייה
165	הוצאות מימון	14,515	סך הכל חיובים נטו
		33.5 %	יחס גבייה לכלל החיובים
		4,488	גבייה השנה (קרן + ריבית)
		11,438	חיוב בשנת החשבון
		39.2 %	יחס גבייה השנה לחיוב השנה
2,801	העברות והוצאות חד-פעמיות (כולל כיסוי גירעון מצטבר)	6,467	פטורים, שחרורים והנחות
		372	גביית פיגורים (קרן + ריבית)
14,410	כלליות, השתתפויות ותמיכות	858	* לא למגורים - סך הכל גבייה
		6,475	עצמיות אחרות
		38,488	הכנסות מהממשלה - סך הכל
		15,512	מזה: משרד החינוך
		4,544	משרד הרווחה
		16,850	מענק כללי
		620	מענקים מיוחדים ו/או מיועדים
		-	מענקים להקטנת גירעון מצטבר
		-	מלווה לאיזון
19,524	<b>תקציב בלתי רגיל - סך הכל</b>	15,785	<b>תקציב בלתי רגיל - סך הכל</b>
18,930	מזה: עבודות שבוצעו במשך השנה	-	מזה: השתתפות בעלי נכסים
-	העברת מלוות	14,457	השתתפות משרדי ממשלה
594	הוצאות אחרות	-	מלוות
		1,328	הכנסות אחרות
		563	<b>עודף/גירעון בתקציב הרגיל השנה</b>
		563	<b>עודף/גירעון בתקציב הרגיל השנה ללא קבלת מלוות לאיזון</b>
		-5,217	<b>עודף/גירעון מצטבר בתקציב הרגיל לסוף שנה</b>
		14,539	<b>עומס מלוות לפירעון בסוף השנה (כולל הפרשי הצמדה)</b>

**2019**

**משהד**

**חיובי ארנונה\* לפי סוג נכס (2018 ו-2019)**

חיוב באלפי ש"ח		שטחים באלפי מ"ר		סוג הנכס
2019	2018	2019	2018	
<b>10,642</b>	<b>10,814</b>	<b>271</b>	<b>277</b>	<b>סך הכל</b>
9,571	9,739	257	263	מגורים
995	967	13	13	משרדים, שירותים ומסחר
44	49	1	1	תעשייה
4	34	0	0	מלאכה
-	-	-	-	בנקים וחברות ביטוח
-	-	-	-	בתי מלון
-	-	-	-	חניונים
2	11	0	0	קרקע תפוסה
-	-	-	-	קרקע תפוסה המשמשת לעריכת אירועים
11	-	0	-	קרקע תפוסה במפעל עתיר שטח
-	-	-	-	אדמה חקלאית
5	5	0	0	מבנה חקלאי
-	-	-	-	אדמת בניין
-	-	-	-	מגורים שאינם בשימוש
-	-	-	-	מערכת סולרית הממוקמת על גג נכס
-	-	-	-	מערכת סולרית שאינה ממוקמת על גג נכס
-	-	-	-	קרקע תפוסה למערכת סולרית
9	9	0	0	יתר סוגי הנכסים

\* חיובי ארנונה מתייחסים לנתוני חיוב ראשוני, שאינו כולל את השינויים בסכומי המס בשל הצמדה ואת הגידול הטבעי שחל במהלך השנה כתוצאה מתוספת נכסים.

מקור הנתונים: דוח כספי שנתי מבוקר ברשויות מקומיות, נספח א.

228000

230000

232000

742000

742000

740000

740000

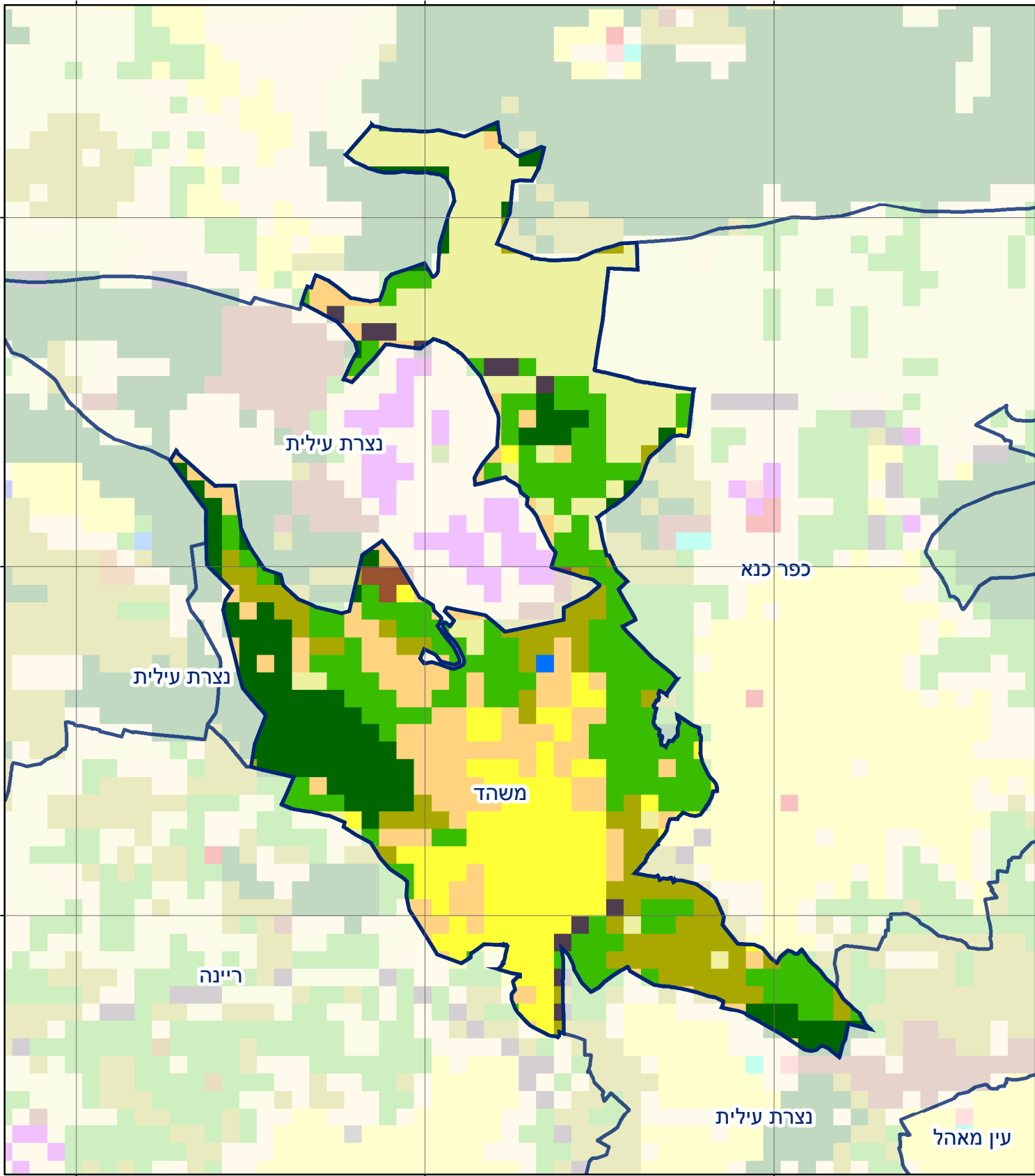
738000

738000

228000

230000

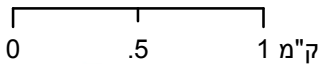
232000



### משהד

סוג רשות: מועצה מקומית

520 סמל יישוב:



### מפת התמצאות



שימושי קרקע:	
כרייה וחציבה	מסחר ומגורים במרכז עירוני
גופי מים	תחבורה
גינות לנוי פארק ציבורי	מסחר ומשרדים
יער וחורש	תעשייה
מטעים	מכלולי תשתית
גידולי שדה	שירות לציבור ללא אפיון
שיחים בתה ועשבוני	מגורים
קרקע וסלע	מבנים חקלאיים
חינוך והשכלה	בריאות ורווחה
שירותי דת	חירום והצלה
שירותי מנהל ציבורי	בתי עלמין
תרבות פנאי וספורט	מלונאות ואירוח כפרי