

# סאג'ור

## 2019

### כללי

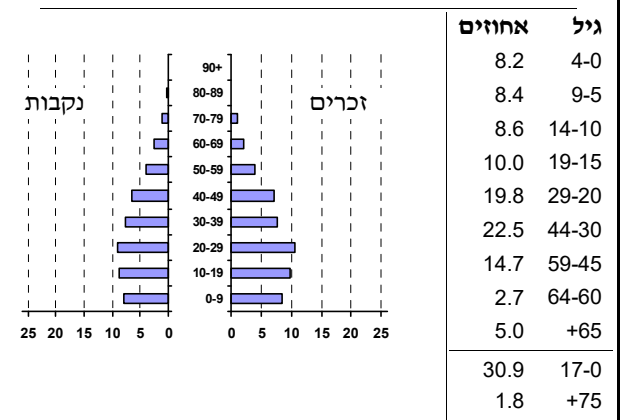
מספרים מוחלטים	קבוצת אוכלוסייה ודת	אחוזים
4,270	<b>סך הכל</b>	100.0
	ערבים	
	מוסלמים	0.0
	נוצרים	..
	דרוזים	99.9
1.5	<b>אחוז גידול האוכלוסייה (לעומת שנה קודמת)</b>	
81	<b>לידות חי</b>	
12	<b>פטירות</b>	
69	<b>ריבוי טבעי - סך הכל</b>	
16.3	שיעור ל-1,000 תושבים	
..	<b>פטירות תינוקות (ממוצע 2015-2019)</b>	
-	שיעור ל-1,000 לידות חי 2015-2019	
6	<b>הגירה בתוך הרשות</b>	
-4	<b>מאזן הגירה פנימית</b>	
-4	<b>מאזן הגירה - סך הכל</b>	

**סמל:** 0525 **מחוז:** הצפון  
**מעמד מוניציפלי:** מועצה מקומית  
**שנת קבלת מעמד מוניציפלי:** 1992  
**מספר חברי מועצה:** 9  
**סמל ושם ועדת תכנון ובנייה:** 260 בקעת בית הכרם  
**מרחק מגבול מחוז תל אביב (2015) (ק"מ):** 118.5  
**מרחב ימי, רשויות הגובלות בחוף הים:** 0

### דמוגרפיה

**אוכלוסייה בסוף 2019 - סך הכל (אלפים)** 4.3  
**זכרים** 2.2  
**נקבות** 2.1  
**יחס תלות (ל-1,000 תושבים בלתי תלויים)** 675

התפלגות אוכלוסייה, לפי גיל ומין (אחוזים)



### הגירה פנימית, לפי מין וגיל

סך הכל	גיל				מין		נכנסים	יוצאים
	+65	64-30	29-15	עד 14	נקבות	זכרים		
44	-	10	27	7	31	13	נכנסים	
48	-	17	20	11	30	18	יוצאים	

### שכר ורווחה

מקבלי קצבאות בגין ילדים (סוף שנה)				מקבלי:	
מספר ילדים במשפחה				דמי אבטלה - סך הכל (ממוצע חודשי)	
+5	4-3	2-1	סך הכל	46	מזה: גברים
6	191	446	643	15	הכשרה מקצועית
35	620	671	1,326	34	גיל ממוצע (לא כולל חיילים)
<b>נתוני 2018</b>				87	דמי אבטלה ממוצעים ליום (ש"ח)
שכר חודשי ממוצע של שכיר במשך השנה				234	קצבאות זקנה ושאימים (סוף שנה)
% שינוי ריאלי לעומת שנה קודמת		ש"ח		11.1	מזה: אחוז מקבלי השלמת הכנסה
3.9	7,880	סך הכל		113	גמלת הבטחת הכנסה (נפשות, במשך השנה)
4.1	10,206	גברים		78	גמלאות (סוף שנה): סיעוד
4.9	5,020	נשים		171	נכות כללית
2,031	מספר השכירים			13	ניידות
45.0	אחוז השכירים המשתכרים עד שכר מינימום			11	נכות מעבודה ותלויים
0.4084	מדד אי-השוויון - שכירים (מדד גייני, 0 שוויון מלא)			<b>מבוטחים בקופות חולים</b>	
137	מספר העצמאים			29.3	באחוזים: כללית
5,973	הכנסה חודשית ממוצעת של עצמאי במשך השנה (ש"ח)			8.6	מכבי
8.7	אחוז שינוי ריאלי לעומת שנה קודמת			38.1	מאוחדת
64.2	אחוז העצמאים המשתכרים עד מחצית השכר הממוצע			24.0	לאומית

**2019**

**סאג'ור**

**מים**

337 <b>תקבולים</b> (אלפי מ"ק)		
57 <b>פחת</b> (אלפי מ"ק)		
17.0 אחוז הפחת מסך כל תקבולי המים		
<b>צריכה, לפי ייעוד</b>		
<b>אחוז מסך הכל</b>	<b>אלפי מ"ק</b>	
100.0	280	<b>סך הכל</b>
97.9	274	ביתית (וכל צריכה אחרת)
2.1	6	חקלאית
<b>צריכה ביתית (וכל צריכה אחרת), לפי ייעוד</b>		
<b>מ"ק לנפש</b>	<b>אחוז</b>	<b>אלפי מ"ק</b>
64.2	100.0	274 <b>סך הכל</b>
53.1	82.8	מזה: למגורים
2.9	4.5	12 למוסדות הרשות
0.0	0.0	0 לגינון ציבורי
4.5	7.0	19 למסחר ומלאכה
2.9	4.6	13 לבנייה

**תחבורה**

1,637 <b>כלי רכב מנועיים - סך הכל</b>
1,443 <b>מזה: כלי רכב פרטיים</b>
7.3 <b>גיל ממוצע של כלי רכב פרטי (שנים)</b>
1 <b>תאונות דרכים עם נפגעים (ת"ד) - סך הכל</b>
- <b>קטלניות</b>
- <b>קשות</b>
1 <b>קלות</b>
0.2 <b>שיעור ל-1,000 תושבים</b>
0.6 <b>שיעור ל-1,000 כלי רכב</b>
- <b>הרוגים</b>

**פסולת**

<b>פסולת מוצקה ביתית, מסחרית וגזם</b>
1.1 <b>(ק"ג לנפש ליום)</b>
0.0 <b>אחוז מחזור</b>

**בנייה ודיוור**

<b>גמר בנייה</b>	<b>התחלת בנייה</b>	
2.7	1.8	<b>שטח - סך הכל (אלפי מ"ר)</b>
2.7	1.3	<b>מזה: למגורים (אלפי מ"ר)</b>
13	6	<b>מספר דירות</b>
968		<b>מספר דירות למגורים לפי מרשם מבנים ודירות</b>

**שטח וצפיפות**

3.57 <b>שטח (קמ"ר)</b>
.. <b>צפיפות לקמ"ר</b>

**חינוך**

<b>ילדים בגנים של משרד החינוך תשע"ט 2018/19</b>				
<b>סך הכל</b>	<b>גיל 3</b>	<b>גיל 4</b>	<b>גיל 5</b>	<b>גיל 6</b>
189	64	68	55	..

<b>תשע"ט 2018/19</b>	<b>בתי ספר</b>	<b>כיתות</b>	<b>תלמידים</b>	<b>ממוצע תלמידים לכיתה</b>
<b>סך הכל</b>	..	33	766	
<b>יסודי</b>	..	18	418	25
<b>על-יסודי</b>	..	15	348	
<b>חטיבת ביניים</b>	..	8	175	
<b>תיכון</b>	..	7	173	
<b>זכאים לתעודות בגרות מבין תלמידי כיתות יב (אחוזים):</b>				
<b>סך הכל</b>	78.5			
<b>עמדו בדרישות הסף של האוניברסיטאות</b>	67.1			

**השכלה גבוהה**

<b>2020</b>	<b>אחוז</b>
16.1	<b>בעלי תארים מישראל מכלל בני 35-55</b>
..	<b>מסיימי יב שהחלו לימודים גבוהים בתוך 8 שנים מסיום התיכון</b>
16.3	<b>סטודנטים מכלל בני 20-25</b>
3.7	<b>סטודנטים מתוך כלל האוכלוסייה</b>

**בריאות**

4.59	2019-2015	<b>שיעור פטירות מתוקנן ל-1,000 תושבים</b>
..		<b>שיעור פריון כולל ל-1,000 תושבים</b>
..	2016-2014	<b>מספר מקרי סוכרת ממוצע לשנה</b>
..	2016-2014	<b>שיעור מקרי סוכרת מתוקנן ל-1,000 תושבים</b>
21.0	2018/19	<b>בעלי עודף משקל/השמנת יתר (אחוזים) כיתה א</b>
54.0	2018/19	<b>כיתה ז</b>
..	2018-2014	<b>מספר מקרי סרטן ממוצע לשנה, גברים</b>
..	2018-2014	<b>שיעור מקרי סרטן מכל הסוגים מתוקנן ל-100,000 תושבים, גברים</b>
..	2018-2014	<b>מספר מקרי סרטן ממוצע לשנה, נשים</b>
..	2018-2014	<b>שיעור מקרי סרטן מכל הסוגים מתוקנן ל-100,000 תושבים, נשים</b>

**תשתיות ושירותים עירוניים**

<b>גמר</b>	<b>התחלה</b>	
-	-	<b>סלילת כבישים חדשים, הרחבה ושיקום של כבישים</b>
-	-	<b>אורך (ק"מ)</b>
-	-	<b>שטח (אלפי מ"ר)</b>
-	-	<b>הנחת צינורות: מים (ק"מ)</b>
-	-	<b>ביוב (ק"מ)</b>
-	-	<b>תיעול (ק"מ)</b>

**2019**

**סאג'ור**

**מדד פריפריאליות 2015**

3	אשכול: (מ-1 עד 10, 1 הפריפריאלי ביותר)
-0.512	ערך מדד:
60	דירוג: (מ-1 עד 255, 1 הפריפריאלי ביותר)
84	דירוג לפי מרכיבי המדד:
84	מדד נגישות פוטנציאלית: (מ-1 עד 255, 1 הנגישות הנמוכה ביותר)
40	קרבה לגבול מחוז תל אביב: (מ-1 עד 255, 1 המרוחק ביותר)

**מדד חברתי-כלכלי 2017**

4	אשכול: (מ-1 עד 10, 1 הנמוך ביותר)
-0.522	ערך מדד:
85	דירוג: (מ-1 עד 255, 1 הנמוך ביותר)

**מדד קומפקטיות 2018**

4	אשכול: (מ-1 עד 10, 1 הקומפקטי ביותר)
75	דירוג: (מ-1 עד 197, 1 הקומפקטי ביותר)
-0.464	ציון תקן:

**2018**

**אוכלוסיית דיור משותף**

סך הכל	אחוז מאוכל' הרשות
-	מוסדות דיור משותף
-	דיירי דיור משותף
-	בתי אבות ודיור מוגן
-	מוסדות חינוך
-	מוסדות דת
-	מוסדות אשפוז כולל הוסטלים
-	מוסדות אחרים

**שימושי קרקע 2013**

אחוז	קמ"ר	
100.0	3.54	סך הכל שטח שיפוט מגורים
22.9	0.81	חינוך והשכלה
0.3	0.01	בריאות ורווחה
-	-	שירותים ציבוריים
0.3	0.01	תרבות, פנאי, נופש וספורט
0.8	0.03	מסחר ומשרדים
-	-	תעשייה
-	-	תשתית ותחבורה
0.6	0.02	מבנים חקלאיים
-	-	גינון לנוי, פארק ציבורי
-	-	יער וחורש
19.8	0.70	מטעים
0.3	0.01	גידולי שדה
55.0	1.95	שטח פתוח אחר
<b>4,815</b>	<b>(נפשות לקמ"ר)</b>	<b>צפיפות אוכלוסייה לשטח בנוי למגורים</b>
3.9		אוכלוסייה בסוף 2013 - סך הכל (אלפים)

2019

סאג'ור

נתוני ביצוע תקציב הרשות (אלפי ש"ח, אלא אם כן צוין אחרת)

הוצאות		הכנסות	
47,045	סך הכל תשלומים (תקציב רגיל ובלתי רגיל)	38,984	סך הכל תקבולים (תקציב רגיל ובלתי רגיל)
30,116	<u>תקציב רגיל - סך הכל</u>	24,313	<u>תקציב רגיל - סך הכל</u>
7,052	הוצאות לנפש (ש"ח)	5,693	הכנסות לנפש (ש"ח)
	<b>לפי פרקי תקציב</b>		<b>לפי פרקי תקציב</b>
5,328	הנהלה וכלליות	14,343	מיסים ומענקים
3,779	שירותים מקומיים	553	שירותים מקומיים
12,271	שירותים ממלכתיים	8,065	שירותים ממלכתיים
6,569	מזה: חינוך	4,300	מזה: חינוך
4,031	רווחה	2,770	רווחה
1,630	תרבות	995	תרבות
2,032	מפעלים	766	מפעלים
179	מזה: מפעל המים	182	מזה: מפעל מים
6,706	תשלומים בלתי רגילים	586	תקבולים בלתי רגילים
	<b>לפי סיווג כלכלי</b>		<b>לפי סיווג כלכלי</b>
12,304	עלות עבודה - סך הכל	5,855	הכנסות עצמיות - סך הכל
3,517	מזה: חינוך	51	מזה: חינוך
1,948	רווחה	-	רווחה
		2,730	ארנונה - סך הכל גבייה
6,139	הוצאות לפעולות		* למגורים
		2,505	סך הכל גבייה
2,280	פירעון מלוות	4,628	סך הכל חיובים נטו
255	הוצאות מימון	54.1 %	יחס גבייה לכלל החיובים
		2,457	גבייה השנה (קרן + ריבית)
		5,663	חיוב בשנת החשבון
3,255	העברות והוצאות חד-פעמיות (כולל כיסוי גירעון מצטבר)	43.4 %	יחס גבייה השנה לחיוב השנה
		1,880	פטורים, שחרורים והנחות
		48	גביית פיגורים (קרן + ריבית)
5,883	כלליות, השתתפויות ותמיכות	225	* לא למגורים - סך הכל גבייה
		3,074	עצמיות אחרות
		18,458	הכנסות מהממשלה - סך הכל
		4,467	מזה: משרד החינוך
		2,770	משרד הרווחה
		9,150	מענק כללי
		932	מענקים מיוחדים ו/או מיועדים
		-	מענקים להקטנת גירעון מצטבר
		-	מלווה לאיזון
16,929	<u>תקציב בלתי רגיל - סך הכל</u>	14,671	<u>תקציב בלתי רגיל - סך הכל</u>
16,912	מזה: עבודות שבוצעו במשך השנה	-	מזה: השתתפות בעלי נכסים
-	העברת מלוות	14,724	השתתפות משרדי ממשלה
17	הוצאות אחרות	-	מלוות
		-53	הכנסות אחרות
			<b>עודף/גירעון בתקציב הרגיל השנה</b>
		-5,803	<b>עודף/גירעון בתקציב הרגיל השנה ללא קבלת מלוות לאיזון</b>
		-14,757	<b>עודף/גירעון מצטבר בתקציב הרגיל לסוף שנה</b>
		9,594	<b>עומס מלוות לפירעון בסוף השנה (כולל הפרשי הצמדה)</b>

**2019**

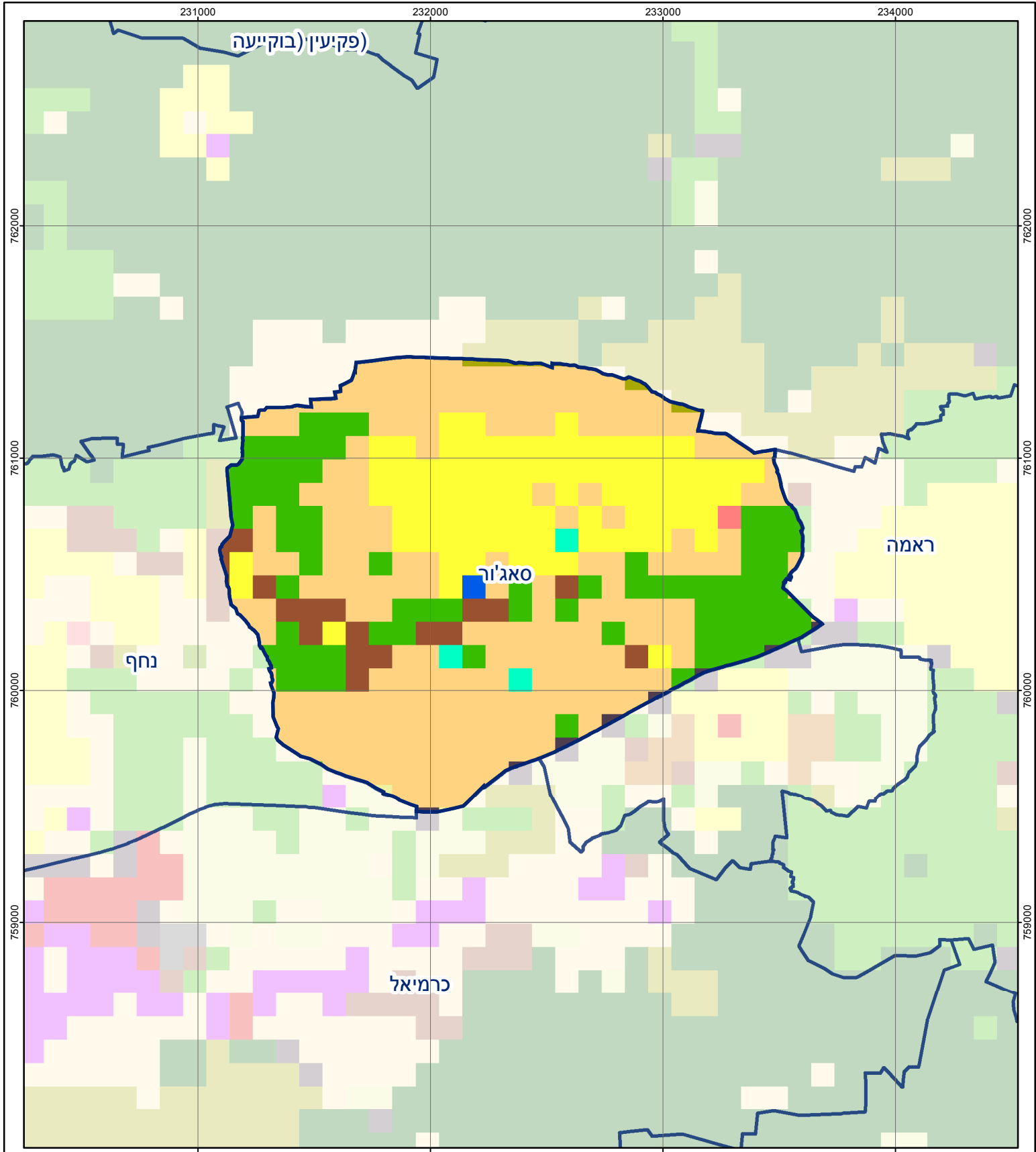
**סאג'ור**

**חיובי ארנונה\* לפי סוג נכס (2018 ו-2019)**

חיוב באלפי ש"ח		שטחים באלפי מ"ר		סוג הנכס
2019	2018	2019	2018	
<b>6,016</b>	<b>5,105</b>	<b>195</b>	<b>172</b>	<b>סך הכל</b>
5,472	4,691	155	134	מגורים
268	41	4	0	משרדים, שירותים ומסחר
17	29	0	1	תעשייה
12	118	0	2	מלאכה
-	-	-	-	בנקים וחברות ביטוח
9	-	0	-	בתי מלון
-	62	9	13	חניונים
58	52	13	12	קרקע תפוסה
-	-	-	-	קרקע תפוסה המשמשת לעריכת אירועים
-	-	-	-	קרקע תפוסה במפעל עתיר שטח
-	-	-	-	אדמה חקלאית
-	-	-	-	מבנה חקלאי
-	-	-	-	אדמת בניין
-	-	-	9	מגורים שאינם בשימוש
-	-	-	-	מערכת סולרית הממוקמת על גג נכס
-	-	-	-	מערכת סולרית שאינה ממוקמת על גג נכס
-	-	-	-	קרקע תפוסה למערכת סולרית
180	113	13	1	יתר סוגי הנכסים

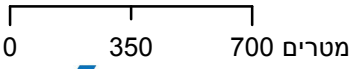
\* חיובי ארנונה מתייחסים לנתוני חיוב ראשוני, שאינו כולל את השינויים בסכומי המס בשל הצמדה ואת הגידול הטבעי שחל במהלך השנה כתוצאה מתוספת נכסים.

מקור הנתונים: דוח כספי שנתי מבוקר ברשויות מקומיות, נספח א.

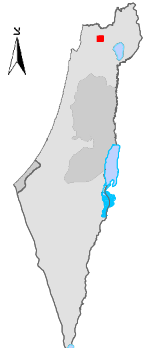


## סאג'ור

סוג רשות: מועצה מקומית  
 525 סמל יישוב:



### מפת התמצאות



שימושי קרקע:		
כרייה וחציבה	מסחר ומגורים במרכז עירוני	חינוך והשכלה
גופי מים	תחבורה	בריאות ורווחה
גינות לנוי פארק ציבורי	מסחר ומשרדים	שירותי דת
יער וחורש	תעשייה	חירום והצלה
מטעים	מכלולי תשתית	שירותי מנהל ציבורי
גידולי שדה	שירות לציבור ללא אפיון	בתי עלמין
שיחים בתה ועשבוני	מגורים	תרבות פנאי וספורט
קרקע וסלע	מבנים חקלאיים	מלונאות ואירוח כפרי