

2019

סביון*

כללי

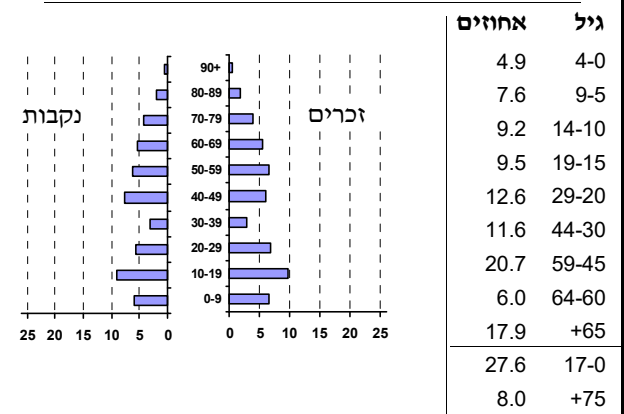
אחוזים	מספרים מוחלטים	קבוצת אוכלוסייה ודת
100.0	4,036	סך הכל
100.0		יהודים ואחרים
98.4		יהודים
אחוז גידול האוכלוסייה (לעומת שנה קודמת)		
1.7		לידות חי
40		פטירות
31		ריבוי טבעי - סך הכל
9		שיעור ל-1,000 תושבים
2.2		פטירות תינוקות (ממוצע 2015-2019)
..		שיעור ל-1,000 לידות חי 2015-2019
-		הגירה בתוך הרשות
89		מאזן הגירה פנימית
88		מאזן הגירה - סך הכל
94		עולים בהשקעות ראשונה
8		גיל (אחוזים): 17-0
50.0		44-18
50.0		64-45
0.0		+65
0.0		
6.4		אחוז עולי 1990+ מסך האוכלוסייה

סמל: 0587 מחוז: המרכז
 מעמד מוניציפלי: מועצה מקומית
 שנת קבלת מעמד מוניציפלי: 1978
 מספר חברי מועצה: 9
 סמל ושם ועדת תכנון ובנייה: 455 מצפה אפק
 מרחק מגבול מחוז תל אביב (2015) (ק"מ): 01.5
 מרחב ימי, רשויות הגובלות בחוף הים: 0

דמוגרפיה

אוכלוסייה בסוף 2019 - סך הכל (אלפים) 4.0
 זכרים 2.0
 נקבות 2.0
 יחס תלות (ל-1,000 תושבים בלתי תלויים) 965

התפלגות אוכלוסייה, לפי גיל ומין (אחוזים)



הגירה פנימית, לפי מין וגיל

גיל				מין		סך הכל	
+65	64-30	29-15	עד 14	נקבות	זכרים		
10	115	63	74	134	128	262	נכנסים
21	69	58	26	87	87	174	יוצאים

שכר ורווחה

מקבלי קצבאות בגין ילדים (סוף שנה)				מספר ילדים במשפחה		סך הכל	משפחות ילדים
+5	4-3	2-1	0	2-1	4-3		
8	106	241	355	756			
43	348	365					
נתוני 2018							
שכר חודשי ממוצע של שכיר במשך השנה							
% שינוי ריאלי לעומת שנה קודמת		ש"ח					
0.9		17,941	סך הכל				
-0.3		21,938	גברים				
2.7		13,228	נשים				
מספר השכירים				מספר העצמאים			
1,992				272			
אחוז השכירים המשתכרים עד שכר מינימום							
28.0							
מדד אי-השוויון - שכירים (מדד גיני, 0 שוויון מלא)							
0.5905							
הכנסה חודשית ממוצעת של עצמאי במשך השנה (ש"ח)							
15,235							
אחוז שינוי ריאלי לעומת שנה קודמת							
1.4							
אחוז העצמאים המשתכרים עד מחצית השכר הממוצע							
39.0							

מקבלי:

דמי אבטלה - סך הכל (ממוצע חודשי) 13
 מזה: גברים 6
 הכשרה מקצועית -
 גיל ממוצע (לא כולל חיילים) 40
 דמי אבטלה ממוצעים ליום (ש"ח) 169
 קצבאות זקנה ושירים (סוף שנה) 673
 מזה: אחוז מקבלי השלמת הכנסה 1.3
 גמלת הבטחת הכנסה (נפשות, במשך השנה) ..
 גמלאות (סוף שנה): סיעוד 65
 נכות כללית 49
 ניידות 24
 נכות מעבודה ותלויים 10

מבוטחים בקופות חולים

באחוזים: כללית 24.1
 מכבי 63.9
 מאוחדת 8.3
 לאומית 3.7

2019

סביון*

מים

1,427 (אלפי מ"ק) תקבולים		
-11 פחת (אלפי מ"ק)		
-0.7 אחוז הפחת מסך כל תקבולי המים		
צריכה, לפי ייעוד		
אחוז מסך הכל	אלפי מ"ק	
100.0	1,438	סך הכל
100.0	1,438	ביתית (וכל צריכה אחרת)
-	-	חקלאית
צריכה ביתית (וכל צריכה אחרת), לפי ייעוד		
מ"ק לנפש	אחוז	אלפי מ"ק
356.1	100.0	1,438
314.8	88.4	1,271
2.6	0.7	10
26.7	7.5	108
6.1	1.7	25
6.0	1.7	24

תחבורה

3,003	כלי רכב מנועיים - סך הכל
2,723	מזה: כלי רכב פרטיים
5.8	גיל ממוצע של כלי רכב פרטי (שנים)
4	תאונות דרכים עם נפגעים (ת"ד) - סך הכל
-	קטלניות
1	קשות
3	קלות
1.0	שיעור ל-1,000 תושבים
1.4	שיעור ל-1,000 כלי רכב
-	הרוגים

פסולת

פסולת מוצקה ביתית, מסחרית וגזם	
5.0	(ק"ג לנפש ליום)
49.9	אחוז מחזור

בנייה ודיוור

גמר בנייה	התחלת בנייה	
8.1	8.3	שטח - סך הכל (אלפי מ"ר)
8.1	8.0	מזה: למגורים (אלפי מ"ר)
21	17	מספר דירות
1,301		מספר דירות למגורים לפי מרשם מבנים ודירות

שטח וצפיפות

3.72	שטח (קמ"ר)
..	צפיפות לקמ"ר

חינוך

ילדים בגנים של משרד החינוך תשע"ט 2018/19				
סך הכל	גיל 3	גיל 4	גיל 5	גיל 6
166	39	51	66	10
תשע"ט 2018/19				
סך הכל	בתי ספר	כיתות	תלמידים	ממוצע תלמידים לכיתה
666	23	..	666	30
666	23	..	666	30
0	0	..	0	0
0	0	..	0	0
0	0	..	0	0
זכאים לתעודות בגרות מבין תלמידי כיתות יב (אחוזים):				
94.0	סך הכל			
90.5	עמדו בדרישות הסף של האוניברסיטאות			

השכלה גבוהה

2020	אחוז
51.7	בעלי תארים מישראל מכלל בני 35-55
..	מסיימי יב שהחלו לימודים גבוהים בתוך 8 שנים מסיום התיכון
16.9	סטודנטים מכלל בני 20-25
4.0	סטודנטים מתוך כלל האוכלוסייה

בריאות

4.13	2019-2015	שיעור פטירות מתוקנן ל-1,000 תושבים
..	..	שיעור פריון כולל ל-1,000 תושבים
..	2016-2014	מספר מקרי סוכרת ממוצע לשנה
..	2016-2014	שיעור מקרי סוכרת מתוקנן ל-1,000 תושבים
16.0	2018/19	בעלי עודף משקל/השמנת יתר (אחוזים) כיתה א
31.0	2018/19	כיתה ז
..	2018-2014	מספר מקרי סרטן ממוצע לשנה, גברים
..	2018-2014	שיעור מקרי סרטן מכל הסוגים מתוקנן ל-100,000 תושבים, גברים
..	2018-2014	מספר מקרי סרטן ממוצע לשנה, נשים
..	2018-2014	שיעור מקרי סרטן מכל הסוגים מתוקנן ל-100,000 תושבים, נשים

תשתיות ושירותים עירוניים

גמר	התחלה	
-	-	סלילת כבישים חדשים, הרחבה ושיקום של כבישים
-	-	אורך (ק"מ)
-	-	שטח (אלפי מ"ר)
-	-	הנחת צינורות: מים (ק"מ)
-	-	ביוב (ק"מ)
-	-	תיעול (ק"מ)

2019

סביון*

מדד פריפריאליות 2015

8	אשכול: (מ-1 עד 10, 1 הפריפריאלי ביותר)
2.605	ערך מדד:
242	דירוג: (מ-1 עד 255, 1 הפריפריאלי ביותר)
242	דירוג לפי מרכיבי המדד:
242	מדד נגישות פוטנציאלית: (מ-1 עד 255, 1 הנגישות הנמוכה ביותר)
242	קרבה לגבול מחוז תל אביב: (מ-1 עד 255, 1 המרוחק ביותר)

מדד חברתי-כלכלי 2017

10	אשכול: (מ-1 עד 10, 1 הנמוך ביותר)
2.320	ערך מדד:
255	דירוג: (מ-1 עד 255, 1 הנמוך ביותר)

מדד קומפקטיות 2018

2	אשכול: (מ-1 עד 10, 1 הקומפקטי ביותר)
34	דירוג: (מ-1 עד 197, 1 הקומפקטי ביותר)
-0.988	ציון תקן:

2018

אוכלוסיית דיור משותף

סך הכל	אחוז מאוכל' הרשות
-	מוסדות דיור משותף
-	דיירי דיור משותף
-	בתי אבות ודיור מוגן
-	מוסדות חינוך
-	מוסדות דת
-	מוסדות אשפוז כולל הוסטלים
-	מוסדות אחרים

שימושי קרקע 2013

אחוז	קמ"ר	
100.0	3.71	סך הכל שטח שיפוט
66.0	2.45	מגורים
0.5	0.02	חינוך והשכלה
-	-	בריאות ורווחה
0.8	0.03	שירותים ציבוריים
1.6	0.06	תרבות, פנאי, נופש וספורט
1.3	0.05	מסחר ומשרדים
-	-	תעשייה
1.3	0.05	תשתית ותחבורה
0.5	0.02	מבנים חקלאיים
0.3	0.01	גינון לנוי, פארק ציבורי
-	-	יער וחורש
3.8	0.14	מטעים
0.8	0.03	גידולי שדה
23.1	0.85	שטח פתוח אחר
1,429	(נפשות לקמ"ר)	צפיפות אוכלוסייה לשטח בנוי למגורים
3.5	(אלפים)	אוכלוסייה בסוף 2013 - סך הכל (אלפים)

2019

סביון*

נתוני ביצוע תקציב הרשות (אלפי ש"ח, אלא אם כן צוין אחרת)

הוצאות		הכנסות	
77,570	סך הכל תשלומים (תקציב רגיל ובלתי רגיל)	78,083	סך הכל תקבולים (תקציב רגיל ובלתי רגיל)
65,584	<u>תקציב רגיל - סך הכל</u>	66,290	<u>תקציב רגיל - סך הכל</u>
16,249	הוצאות לנפש (ש"ח)	16,424	הכנסות לנפש (ש"ח)
	לפי פרקי תקציב		לפי פרקי תקציב
5,376	הנהלה וכלליות	30,885	מיסים ומענקים
20,363	שירותים מקומיים	3,655	שירותים מקומיים
24,253	שירותים ממלכתיים	13,014	שירותים ממלכתיים
10,882	מזה: חינוך	4,248	מזה: חינוך
2,534	רווחה	1,747	רווחה
9,772	תרבות	7,019	תרבות
12,210	מפעלים	15,976	מפעלים
9,480	מזה: מפעל המים	14,813	מזה: מפעל מים
3,382	תשלומים בלתי רגילים	2,760	תקבולים בלתי רגילים
	לפי סיווג כלכלי		לפי סיווג כלכלי
11,440	עלות עבודה - סך הכל	59,390	הכנסות עצמיות - סך הכל
3,812	מזה: חינוך	862	מזה: חינוך
439	רווחה	6	רווחה
		29,316	ארנונה - סך הכל גבייה
33,081	הוצאות לפעולות		* למגורים
		25,496	סך הכל גבייה
928	פירעון מלוות	28,537	סך הכל חיובים נטו
		89.3 %	יחס גבייה לכלל החיובים
469	הוצאות מימון	24,989	גבייה השנה (קרן + ריבית)
		27,861	חיוב בשנת החשבון
	העברות והוצאות חד-פעמיות (כולל כיסוי גירעון מצטבר)	89.7 %	יחס גבייה השנה לחיוב השנה
164		1,702	פטורים, שחרורים והנחות
		507	גביית פיגורים (קרן + ריבית)
19,502	כלליות, השתתפויות ותמיכות	3,820	* לא למגורים - סך הכל גבייה
		29,206	עצמיות אחרות
		6,900	הכנסות מהממשלה - סך הכל
		3,412	מזה: משרד החינוך
		1,741	משרד הרווחה
		-	מענק כללי
		20	מענקים מיוחדים ו/או מיועדים
		-	מענקים להקטנת גירעון מצטבר
		-	מלווה לאיזון
11,986	<u>תקציב בלתי רגיל - סך הכל</u>	11,793	<u>תקציב בלתי רגיל - סך הכל</u>
11,846	מזה: עבודות שבוצעו במשך השנה	53	מזה: השתתפות בעלי נכסים
-	העברת מלוות	398	השתתפות משרדי ממשלה
140	הוצאות אחרות	-	מלוות
		11,342	הכנסות אחרות
		706	עודף/גירעון בתקציב הרגיל השנה
		706	עודף/גירעון בתקציב הרגיל השנה ללא קבלת מלוות לאיזון
		813	עודף/גירעון מצטבר בתקציב הרגיל לסוף שנה
		5,533	עומס מלוות לפירעון בסוף השנה (כולל הפרשי הצמדה)

2019

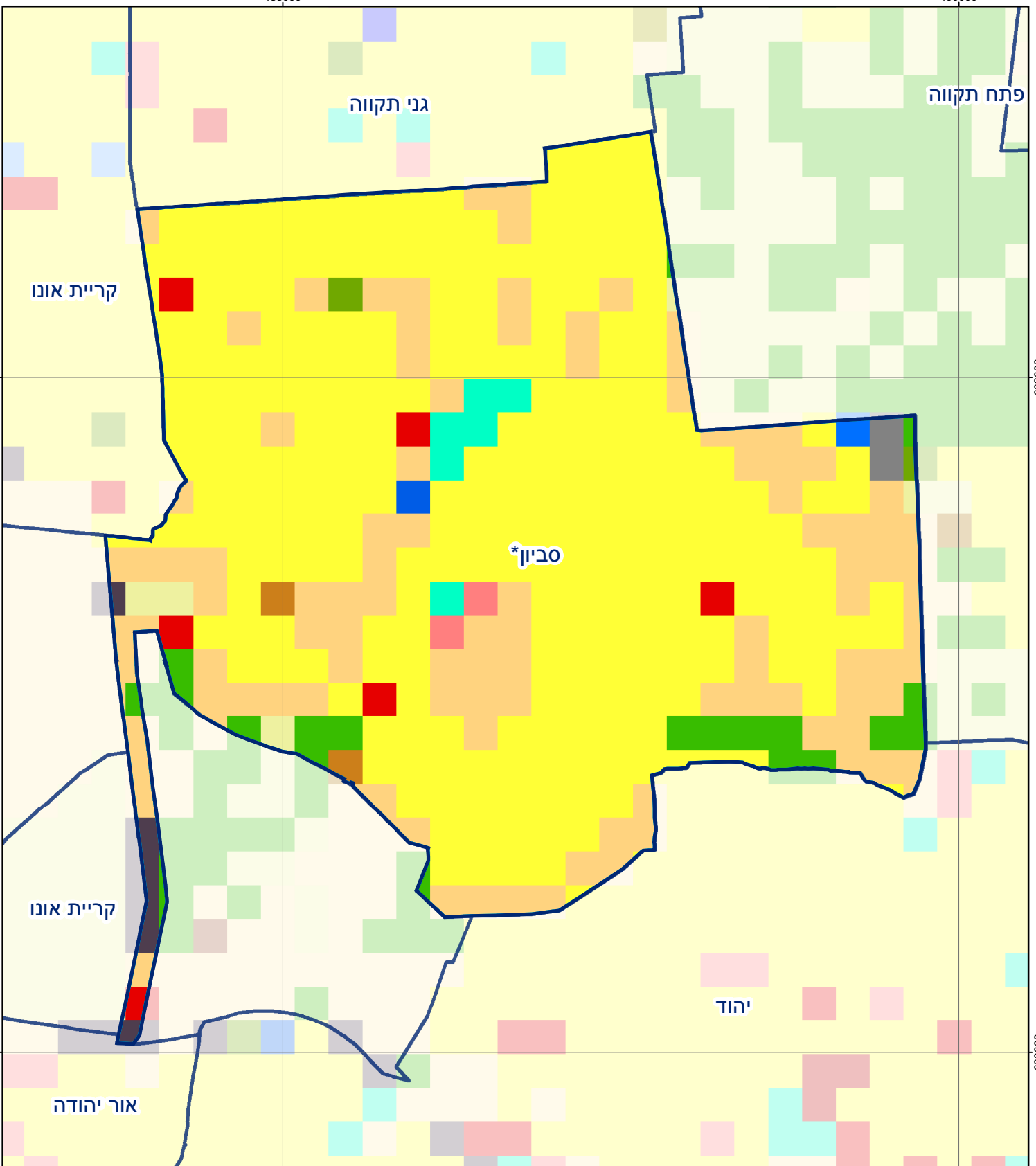
סביון*

חיובי ארנונה* לפי סוג נכס (2018 ו-2019)

חיוב באלפי ש"ח		שטחים באלפי מ"ר		סוג הנכס
2019	2018	2019	2018	
31,077	30,800	1,350	1,349	סך הכל
27,396	26,809	561	551	מגורים
1,824	1,943	14	15	משרדים, שירותים ומסחר
-	-	-	-	תעשייה
-	-	-	-	מלאכה
357	356	0	0	בנקים וחברות ביטוח
-	-	-	-	בתי מלון
-	-	-	-	חניונים
672	867	27	36	קרקע תפוסה
-	-	-	-	קרקע תפוסה המשמשת לעריכת אירועים
-	-	-	-	קרקע תפוסה במפעל עתיר שטח
8	8	733	733	אדמה חקלאית
12	12	12	12	מבנה חקלאי
-	-	-	-	אדמת בניין
-	-	-	-	מגורים שאינם בשימוש
-	-	-	-	מערכת סולרית הממוקמת על גג נכס
-	-	-	-	מערכת סולרית שאינה ממוקמת על גג נכס
-	-	-	-	קרקע תפוסה למערכת סולרית
808	805	2	2	יתר סוגי הנכסים

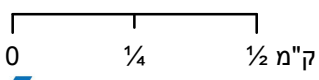
* חיובי ארנונה מתייחסים לנתוני חיוב ראשוני, שאינו כולל את השינויים בסכומי המס בשל הצמדה ואת הגידול הטבעי שחל במהלך השנה כתוצאה מתוספת נכסים.

מקור הנתונים: דוח כספי שנתי מבוקר ברשויות מקומיות, נספח א.



סביון*

סוג רשות: מועצה מקומית
 סמל יישוב: 587



מפת התמצאות



שימושי קרקע:					
	כרייה וחציבה		מסחר ומגורים במרכז עירוני		חינוך והשכלה
	גופי מים		תחבורה		בריאות ורווחה
	גינות לנוי פארק ציבורי		מסחר ומשרדים		שירותי דת
	יער וחורש		תעשייה		חירום והצלה
	מטעים		מכלולי תשתית		שירותי מנהל ציבורי
	גידולי שדה		שירות לציבור ללא אפיון		בתי עלמין
	שיחים בתה ועשבוני		מגורים		תרבות פנאי וספורט
	קרקע וסלע		מבנים חקלאיים		מלונאות ואירוח כפרי