

2019

עומר

כללי

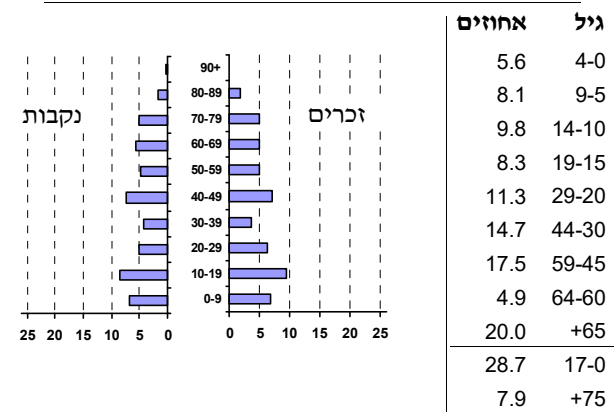
מספרים מוחלטים	קבוצת אוכלוסייה ודת	אחוזים
7,530	סך הכל	100.0
	יהודים ואחרים	98.3
	יהודים	96.2
<b>אחוז גידול האוכלוסייה (לעומת שנה קודמת)</b>		
-0.7	לידות חי	81
	פטירות	36
	ריבוי טבעי - סך הכל	45
6.0	שיעור ל-1,000 תושבים	
0.2	פטירות תינוקות (ממוצע 2015-2019)	
..	שיעור ל-1,000 לידות חי 2015-2019	
272	הגירה בתוך הרשות	
-97	מאזן הגירה פנימית	
-85	מאזן הגירה - סך הכל	
16	עולים בהשקעות ראשונה	
50.0	גיל (אחוזים): 17-0	
18.8	44-18	
18.8	64-45	
12.5	+65	
4.9	אחוז עולי 1990+ מסך האוכלוסייה	

סמל: 0666 מחוז: הדרום מועמד מוניציפלי: מועצה מקומית שנת קבלת מעמד מוניציפלי: 1974 מספר חברי מועצה: 9 סמל ושם ועדת תכנון ובנייה: 614 עומר מרחק מגבול מחוז תל אביב (2015) (ק"מ): 92.3 מרחב ימי, רשויות הגובלות בחוף הים: 0

דמוגרפיה

אוכלוסייה בסוף 2019 - סך הכל (אלפים) 7.5  
 זכרים 3.7  
 נקבות 3.8  
 יחס תלות (ל-1,000 תושבים בלתי תלויים) 1,070

התפלגות אוכלוסייה, לפי גיל ומין (אחוזים)



הגירה פנימית, לפי מין וגיל

גיל				מין		סך הכל	
+65	64-30	29-15	עד 14	נקבות	זכרים		
24	118	41	91	144	130	274	נכנסים
42	171	72	86	193	178	371	יוצאים

שכר ורווחה

מקבלי קצבאות בגין ילדים (סוף שנה)				מספר ילדים במשפחה		סך הכל	משפחות ילדים
+5	4-3	2-1					
99	354	587	1,040				
647	1,155	908	2,710				
<b>נתוני 2018</b>							
שכר חודשי ממוצע של שכיר במשך השנה							
% שינוי ריאלי לעומת שנה קודמת		ש"ח					
0.0		16,815	סך הכל				
0.3		20,526	גברים				
0.2		13,115	נשים				
<b>מספר השכירים</b>							
4,024 אחוז השכירים המשתכרים עד שכר מינימום 28.1							
מדד אי-השוויון - שכירים (מדד גיני, 0 שוויון מלא) 0.4979							
<b>מספר העצמאים</b> 404							
הכנסה חודשית ממוצעת של עצמאי במשך השנה (ש"ח) 15,181							
אחוז שינוי ריאלי לעומת שנה קודמת -0.4							
אחוז העצמאים המשתכרים עד מחצית השכר הממוצע 35.4							
<b>מקבלי:</b>							
42	דמי אבטלה - סך הכל (ממוצע חודשי)						
21	מזה: גברים						
-	הכשרה מקצועית						
37	גיל ממוצע (לא כולל חיילים)						
186	דמי אבטלה ממוצעים ליום (ש"ח)						
1,490	קצבאות זקנה ושירים (סוף שנה)						
1.9	מזה: אחוז מקבלי השלמת הכנסה						
29	גמלת הבטחה הכנסה (נפשות, במשך השנה)						
156	גמלאות (סוף שנה): סיעוד						
172	נכות כללית						
48	ניידות						
64	נכות מעבודה ותלויים						
<b>מבוטחים בקופות חולים</b>							
63.9	באחוזים: כללית						
27.8	מכבי						
3.8	מאוחדת						
4.5	לאומית						

**2019**

**עומר**

**מים**

1,128 (אלפי מ"ק) תקבולים		
71 (אלפי מ"ק) פחת		
6.3 אחוז הפחת מסך כל תקבולי המים		
צריכה, לפי ייעוד		
אחוז מסך הכל	אלפי מ"ק	
100.0	1,058	סך הכל
87.6	926	ביתית (וכל צריכה אחרת)
12.4	131	חקלאית
צריכה ביתית (וכל צריכה אחרת), לפי ייעוד		
מ"ק לנפש	אחוז	אלפי מ"ק
123.0	100.0	926
106.5	86.5	802
4.5	3.7	34
4.8	3.9	37
5.4	4.4	40
1.8	1.5	14

**תחבורה**

5,447	כלי רכב מנועיים - סך הכל
4,645	מזה: כלי רכב פרטיים
5.9	גיל ממוצע של כלי רכב פרטי (שנים)
3	תאונות דרכים עם נפגעים (ת"ד) - סך הכל
-	קטלניות
-	קשות
3	קלות
0.4	שיעור ל-1,000 תושבים
0.6	שיעור ל-1,000 כלי רכב
-	הרוגים

**פסולת**

פסולת מוצקה ביתית, מסחרית וגזם	
1.9	(ק"ג לנפש ליום)
27.3	אחוז מחזור

**בנייה ודיוור**

גמר בנייה	התחלת בנייה	
11.9	14.3	שטח - סך הכל (אלפי מ"ר)
4.9	5.0	מזה: למגורים (אלפי מ"ר)
16	14	מספר דירות
2,506		מספר דירות למגורים לפי מרשם מבנים ודירות

**שטח וצפיפות**

18.22	שטח (קמ"ר)
413.3	צפיפות לקמ"ר

**חינוך**

ילדים בגנים של משרד החינוך תשע"ט 2018/19				
סך הכל	גיל 3	גיל 4	גיל 5	גיל 6
336	105	110	112	9
תשע"ט 2018/19	בתי ספר	כיתות	תלמידים	ממוצע תלמידים לכיתה
סך הכל	..	56	1,670	
יסודי	..	29	831	29
על-יסודי	..	27	839	
חטיבת ביניים	..	14	440	
תיכון	..	13	399	
זכאים לתעודות בגרות מבין תלמידי כיתות יב (אחוזים):				
סך הכל	86.9			
עמדו בדרישות הסף של האוניברסיטאות	83.6			

**השכלה גבוהה**

2020	אחוז
59.7	בעלי תארים מישראל מכלל בני 35-55
..	מסיימי יב שהחלו לימודים גבוהים בתוך 8 שנים מסיום התיכון
14.4	סטודנטים מכלל בני 20-25
4.1	סטודנטים מתוך כלל האוכלוסייה

**בריאות**

4.06	2019-2015	שיעור פטירות מתוקנן ל-1,000 תושבים
..	..	שיעור פרייון כולל ל-1,000 תושבים
..	2016-2014	מספר מקרי סוכרת ממוצע לשנה
..	2016-2014	שיעור מקרי סוכרת מתוקנן ל-1,000 תושבים
20.0	2018/19	בעלי עודף משקל/השמנת יתר (אחוזים) כיתה א
24.0	2018/19	כיתה ז
..	2018-2014	מספר מקרי סרטן ממוצע לשנה, גברים
..	2018-2014	שיעור מקרי סרטן מכל הסוגים מתוקנן ל-100,000 תושבים, גברים
..	2018-2014	מספר מקרי סרטן ממוצע לשנה, נשים
..	2018-2014	שיעור מקרי סרטן מכל הסוגים מתוקנן ל-100,000 תושבים, נשים

**תשתיות ושירותים עירוניים**

גמר	התחלה	
-	-	סלילת כבישים חדשים, הרחבה ושיקום של כבישים
-	-	אורך (ק"מ)
-	-	שטח (אלפי מ"ר)
-	-	הנחת צינורות: מים (ק"מ)
-	-	ביוב (ק"מ)
-	-	תיעול (ק"מ)

**2019**

**עומר**

**מדד פריפריאליות 2015**

4	אשכול: (מ-1 עד 10, 1 הפריפריאלי ביותר)
-0.375	ערך מדד:
77	דירוג: (מ-1 עד 255, 1 הפריפריאלי ביותר)
	<b>דירוג לפי מרכיבי המדד:</b>
76	מדד נגישות פוטנציאלית: (מ-1 עד 255, 1 הנגישות הנמוכה ביותר)
87	קרבה לגבול מחוז תל אביב: (מ-1 עד 255, 1 המרוחק ביותר)

**מדד חברתי-כלכלי 2017**

10	אשכול: (מ-1 עד 10, 1 הנמוך ביותר)
1.900	ערך מדד:
252	דירוג: (מ-1 עד 255, 1 הנמוך ביותר)

**מדד קומפקטיות 2018**

4	אשכול: (מ-1 עד 10, 1 הקומפקטי ביותר)
95	דירוג: (מ-1 עד 197, 1 הקומפקטי ביותר)
-0.256	ציון תקן:

**2018**

**אוכלוסיית דיור משותף**

סך הכל	אחוז מאוכל' הרשות
-	מוסדות דיור משותף
-	דיירי דיור משותף
-	בתי אבות ודיור מוגן
-	מוסדות חינוך
-	מוסדות דת
-	מוסדות אשפוז כולל הוסטלים
-	מוסדות אחרים

**שימושי קרקע 2013**

אחוז	קמ"ר	
100.0	18.30	סך הכל שטח שיפוט
12.8	2.35	מגורים
0.4	0.07	חינוך והשכלה
0.1	0.01	בריאות ורווחה
0.1	0.01	שירותים ציבוריים
0.3	0.06	תרבות, פנאי, נופש וספורט
0.1	0.02	מסחר ומשרדים
0.5	0.09	תעשייה
2.8	0.51	תשתית ותחבורה
-	-	מבנים חקלאיים
0.8	0.15	גינון לנוי, פארק ציבורי
1.5	0.27	יער וחורש
5.4	0.99	מטעים
35.5	6.50	גידולי שדה
39.7	7.27	שטח פתוח אחר
<b>3,106</b>	<b>(נפשות לקמ"ר)</b>	<b>צפיפות אוכלוסייה לשטח בנוי למגורים</b>
7.3		אוכלוסייה בסוף 2013 - סך הכל (אלפים)

2019

עומר

נתוני ביצוע תקציב הרשות (אלפי ש"ח, אלא אם כן צוין אחרת)

הוצאות		הכנסות	
90,313	סך הכל תשלומים (תקציב רגיל ובלתי רגיל)	94,684	סך הכל תקבולים (תקציב רגיל ובלתי רגיל)
81,759	<u>תקציב רגיל - סך הכל</u>	82,107	<u>תקציב רגיל - סך הכל</u>
10,858	הוצאות לנפש (ש"ח)	10,904	הכנסות לנפש (ש"ח)
	<b>לפי פיקי תקציב</b>		<b>לפי פיקי תקציב</b>
8,442	הנהלה וכלליות	39,016	מיסים ומענקים
20,496	שירותים מקומיים	4,074	שירותים מקומיים
37,553	שירותים ממלכתיים	27,208	שירותים ממלכתיים
29,611	מזה: חינוך	22,791	מזה: חינוך
4,147	רווחה	2,957	רווחה
3,436	תרבות	1,061	תרבות
8,298	מפעלים	10,309	מפעלים
6,428	מזה: מפעל המים	10,262	מזה: מפעל מים
6,970	תשלומים בלתי רגילים	1,500	תקבולים בלתי רגילים
	<b>לפי סיווג כלכלי</b>		<b>לפי סיווג כלכלי</b>
38,817	עלות עבודה - סך הכל	58,754	הכנסות עצמיות - סך הכל
19,513	מזה: חינוך	3,599	מזה: חינוך
647	רווחה	37	רווחה
		35,566	ארנונה - סך הכל גבייה
26,058	הוצאות לפעולות		* למגורים
		25,849	סך הכל גבייה
953	פירעון מלוות	27,642	סך הכל חיובים נטו
		93.5 %	יחס גבייה לכלל החיובים
610	הוצאות מימון	24,858	גבייה השנה (קרן + ריבית)
		29,407	חיוב בשנת החשבון
	העברות והוצאות חד-פעמיות (כולל כיסוי גירעון מצטבר)	84.5 %	יחס גבייה השנה לחיוב השנה
2,642		3,025	פטורים, שחרורים והנחות
		991	גביית פיגורים (קרן + ריבית)
12,679	כלליות, השתתפויות ותמיכות	9,717	* לא למגורים - סך הכל גבייה
		19,552	עצמיות אחרות
		23,353	הכנסות מהממשלה - סך הכל
		19,192	מזה: משרד החינוך
		2,919	משרד הרווחה
		-	מענק כללי
		74	מענקים מיוחדים /או מיועדים
		-	מענקים להקטנת גירעון מצטבר
		-	מלווה לאיזון
8,554	<u>תקציב בלתי רגיל - סך הכל</u>	12,577	<u>תקציב בלתי רגיל - סך הכל</u>
8,128	מזה: עבודות שבוצעו במשך השנה	1,100	מזה: השתתפות בעלי נכסים
-	העברת מלוות	1,170	השתתפות משרדי ממשלה
426	הוצאות אחרות	-	מלוות
		10,307	הכנסות אחרות
			<b>עודף/גירעון בתקציב הרגיל השנה</b>
		348	<b>עודף/גירעון בתקציב הרגיל השנה ללא קבלת מלוות לאיזון</b>
		4,394	<b>עודף/גירעון מצטבר בתקציב הרגיל לסוף שנה</b>
		1,518	<b>עומס מלוות לפירעון בסוף השנה (כולל הפרשי הצמדה)</b>

**2019**

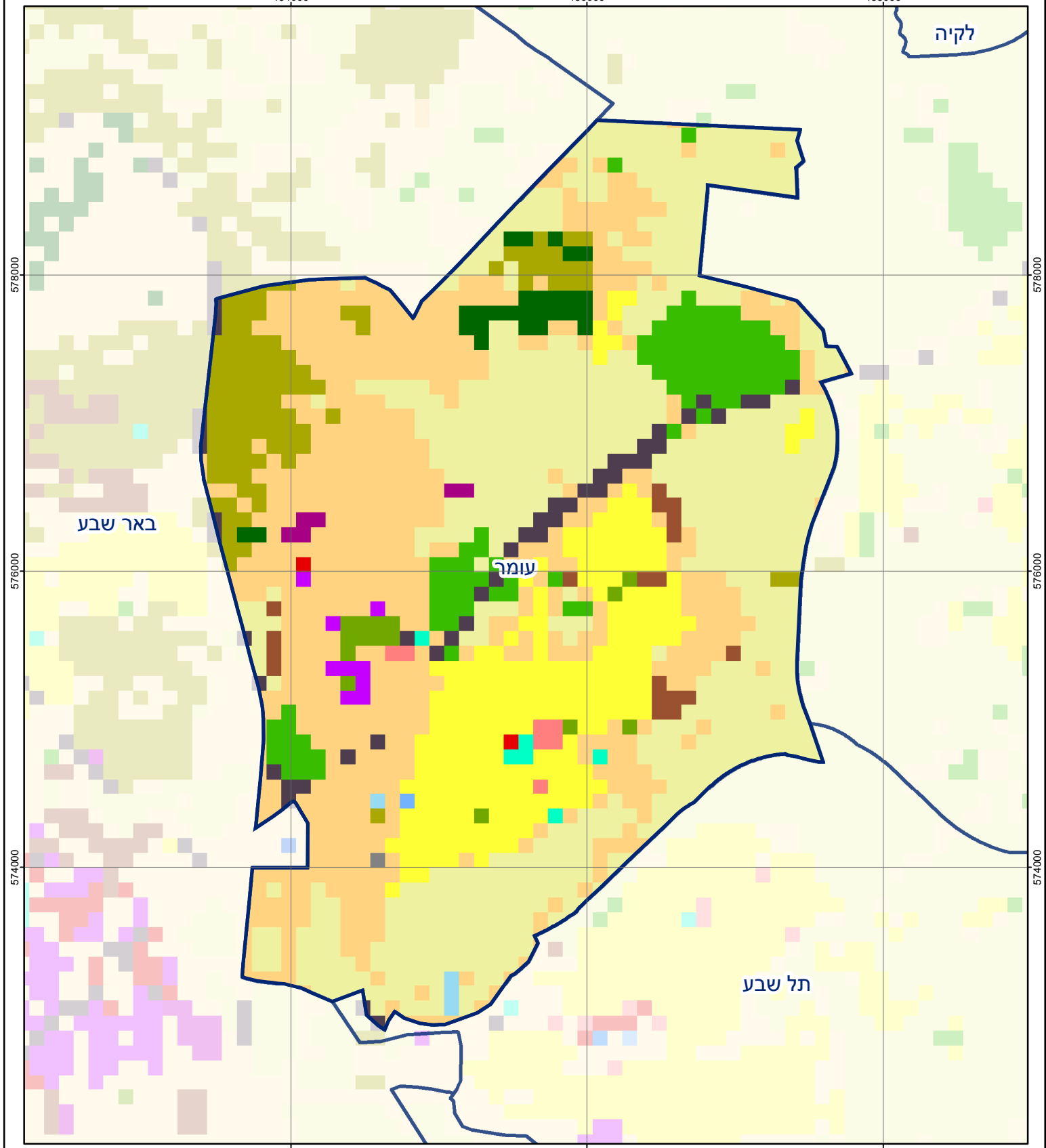
**עומר**

**חיובי ארנונה\* לפי סוג נכס (2018 ו-2019)**

חיוב באלפי ש"ח		שטחים באלפי מ"ר		סוג הנכס
2019	2018	2019	2018	
<b>38,270</b>	<b>37,423</b>	<b>2,901</b>	<b>3,453</b>	<b>סך הכל</b>
28,558	28,080	470	464	מגורים
-	-	-	-	משרדים, שירותים ומסחר
7,776	7,381	57	55	תעשייה
-	-	-	-	מלאכה
523	518	0	0	בנקים וחברות ביטוח
-	-	-	-	בתי מלון
-	-	-	-	חניונים
12	12	0	0	קרקע תפוסה
-	-	-	-	קרקע תפוסה המשמשת לעריכת אירועים
-	-	-	-	קרקע תפוסה במפעל עתיר שטח
86	103	2,364	2,925	אדמה חקלאית
-	-	-	-	מבנה חקלאי
-	-	-	-	אדמת בניין
-	-	-	-	מגורים שאינם בשימוש
-	-	-	-	מערכת סולרית הממוקמת על גג נכס
-	-	-	-	מערכת סולרית שאינה ממוקמת על גג נכס
-	-	-	-	קרקע תפוסה למערכת סולרית
1,315	1,329	8	9	יתר סוגי הנכסים

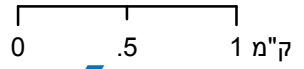
\* חיובי ארנונה מתייחסים לנתוני חיוב ראשוני, שאינו כולל את השינויים בסכומי המס בשל הצמדה ואת הגידול הטבעי שחל במהלך השנה כתוצאה מתוספת נכסים.

מקור הנתונים: דוח כספי שנתי מבוקר ברשויות מקומיות, נספח א.



### עומר

סוג רשות: מועצה מקומית  
 סמל יישוב: 666



### מפת התמצאות



שימושי קרקע:	
כרייה וחציבה	מסחר ומגורים במרכז עירוני
גופי מים	תחבורה
גינון לנוי פארק ציבורי	מסחר ומשרדים
יער וחורש	תעשייה
מטעים	מכלולי תשתית
גידולי שדה	שירות לציבור ללא אפיון
שיחים בתה ועשבוני	מגורים
קרקע וסלע	מבנים חקלאיים
חינוך והשכלה	בריאות ורווחה
שירותי דת	חירום והצלה
שירותי מנהל ציבורי	בתי עלמין
תרבות פנאי וספורט	מלונאות ואירוח כפרי