

2019

עילוט

כללי

מספרים מוחלטים	קבוצת אוכלוסייה ודת	אחוזים
8,356	סך הכל	100.0
	ערבים	
	מוסלמים	100.0

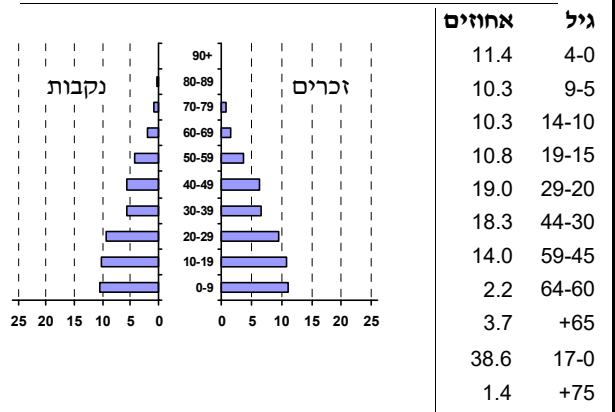
סמל: 0511 מחוז: הצפון
 מעמד מוניציפלי: מועצה מקומית
 שנת קבלת מעמד מוניציפלי: 1991
 מספר חברי מועצה: 9
 סמל ושם ועדת תכנון ובנייה: 257 מבוא העמקים
 מרחק מגבול מחוז תל אביב (2015) (ק"מ): 88.2
 מרחב ימי, רשויות הגובלות בחוף הים: 0

דמוגרפיה

2.0	אחוז גידול האוכלוסייה (לעומת שנה קודמת)
189	לידות חי
24	פטירות
165	ריבוי טבעי - סך הכל
19.9	שיעור ל-1,000 תושבים
1.0	פטירות תינוקות (ממוצע 2015-2019)
(5.3)	שיעור ל-1,000 לידות חי 2015-2019
10	הגירה בתוך הרשות
-7	מאזן הגירה פנימית
0	מאזן הגירה - סך הכל

אוכלוסייה בסוף 2019 - סך הכל (אלפים) 8.4
 זכרים 4.3
 נקבות 4.1
 יחס תלות (ל-1,000 תושבים בלתי תלויים) 870

התפלגות אוכלוסייה, לפי גיל ומין (אחוזים)



הגירה פנימית, לפי מין וגיל

גיל				מין		סך הכל	
+65	64-30	29-15	עד 14	נקבות	זכרים		
-	18	28	14	38	22	60	נכנסים
-	12	33	22	50	17	67	יוצאים

שכר ורווחה

מקבלי קצבאות בגין ילדים (סוף שנה)				מספר ילדים במשפחה		סך הכל	משפחות ילדים
+5	4-3	2-1					
81	483	700	1,264				
426	1,631	1,059	3,116				
נתוני 2018							
שכר חודשי ממוצע של שכיר במשך השנה							
% שינוי ריאלי לעומת שנה קודמת		ש"ח					
3.1		5,795	סך הכל				
4.8		7,208	גברים				
3.8		3,102	נשים				
2,925		מספר השכירים					
55.7		אחוז השכירים המשתכרים עד שכר מינימום					
0.3655		מדד אי-השוויון - שכירים (מדד גיני, 0 שוויון מלא)					
254		מספר העצמאים					
11,080		הכנסה חודשית ממוצעת של עצמאי במשך השנה (ש"ח)					
-2.6		אחוז שינוי ריאלי לעומת שנה קודמת					
28.7		אחוז העצמאים המשתכרים עד מחצית השכר הממוצע					
מקבלי:							
56		דמי אבטלה - סך הכל (ממוצע חודשי)					
46		מזה: גברים					
-		הכשרה מקצועית					
41		גיל ממוצע (לא כולל חיילים)					
135		דמי אבטלה ממוצעים ליום (ש"ח)					
323		קצבאות זקנה ושאריות (סוף שנה)					
35.6		מזה: אחוז מקבלי השלמת הכנסה					
505		גמלת הבטחת הכנסה (נפשות, במשך השנה)					
110		גמלאות (סוף שנה): סיעוד					
295		נכות כללית					
49		ניידות					
60		נכות מעבודה ותלויים					
מבוטחים בקופות חולים							
88.2		באחוזים: כללית					
1.9		מכבי					
9.3		מאוחדת					
0.6		לאומית					

2019

עילוט

מים

תקבולים (אלפי מ"ק) פחת (אלפי מ"ק) אחוז הפחת מסך כל תקבולי המים צריכה, לפי ייעוד		
628	98	15.7
אחוז מסך הכל	אלפי מ"ק	
100.0	529	סך הכל
98.5	521	ביתית (וכל צריכה אחרת)
1.5	8	חקלאית
צריכה ביתית (וכל צריכה אחרת), לפי ייעוד		
מ"ק לנפש	אחוז	אלפי מ"ק
62.4	100.0	521
51.5	82.5	430
1.8	2.9	15
2.5	4.0	21
1.4	2.3	12
3.3	5.3	28

תחבורה

2,994	כלי רכב מנועיים - סך הכל	
2,140	מזה: כלי רכב פרטיים	
7.3	גיל ממוצע של כלי רכב פרטי (שנים)	
3	תאונות דרכים עם נפגעים (ת"ד) - סך הכל	
-	קטלניות	
3	קשות	
-	קלות	
0.4	שיעור ל-1,000 תושבים	
1.0	שיעור ל-1,000 כלי רכב	
-	הרוגים	

פסולת

פסולת מוצקה ביתית, מסחרית וגזם	
1.3	(ק"ג לנפש ליום)
1.1	אחוז מחזור

בנייה ודיוור

גמר בנייה	התחלת בנייה	
9.6	9.3	שטח - סך הכל (אלפי מ"ר)
8.8	9.3	מזה: למגורים (אלפי מ"ר)
36	37	מספר דירות
1,742		מספר דירות למגורים לפי מרשם מבנים ודירות

שטח וצפיפות

3.11	שטח (קמ"ר)
2,683.1	צפיפות לקמ"ר

חינוך

ילדים בגנים של משרד החינוך תשע"ט 2018/19				
סך הכל	גיל 3	גיל 4	גיל 5	גיל 6
507	161	164	171	11
תשע"ט 2018/19	בתי ספר	כיתות	תלמידים	ממוצע תלמידים לכיתה
סך הכל	3	74	1,813	
יסודי	..	39	923	24
על-יסודי	..	35	890	
חטיבת ביניים	..	18	447	
תיכון	..	17	443	
זכאים לתעודות בגרות מבין תלמידי כיתות יב (אחוזים):				
סך הכל	62.6			
עמדו בדרישות הסף של האוניברסיטאות	50.3			

השכלה גבוהה

2020	אחוז
2.9	בעלי תארים מישראל מכלל בני 35-55
16.0	מסיימי יב שהחלו לימודים גבוהים בתוך 8 שנים מסיום התיכון
6.5	סטודנטים מכלל בני 20-25
1.2	סטודנטים מתוך כלל האוכלוסייה

בריאות

6.95	2019-2015	שיעור פטירות מתוקנן ל-1,000 תושבים
..		שיעור פריון כולל ל-1,000 תושבים
..	2016-2014	מספר מקרי סוכרת ממוצע לשנה
..	2016-2014	שיעור מקרי סוכרת מתוקנן ל-1,000 תושבים
22.0	2018/19	בעלי עודף משקל/השמנת יתר (אחוזים) כיתה א
23.0	2018/19	כיתה ז
..	2018-2014	מספר מקרי סרטן ממוצע לשנה, גברים
..	2018-2014	שיעור מקרי סרטן מכל הסוגים מתוקנן ל-100,000 תושבים, גברים
..	2018-2014	מספר מקרי סרטן ממוצע לשנה, נשים
..	2018-2014	שיעור מקרי סרטן מכל הסוגים מתוקנן ל-100,000 תושבים, נשים

תשתיות ושירותים עירוניים

גמר	התחלה	
0.5	1.1	סלילת כבישים חדשים, הרחבה ושיקום של כבישים
2.6	13.6	אורך (ק"מ) שטח (אלפי מ"ר)
-	-	הנחת צינורות: מים (ק"מ)
-	-	ביוב (ק"מ)
0.4	0.4	תיעול (ק"מ)

2019

עילוט

מדד פריפריאליות 2015

5	אשכול: (מ-1 עד 10, 1 הפריפריאלי ביותר)
0.077	ערך מדד:
131	דירוג: (מ-1 עד 255, 1 הפריפריאלי ביותר)
	דירוג לפי מרכיבי המדד:
154	מדד נגישות פוטנציאלית: (מ-1 עד 255, 1 הנגישות הנמוכה ביותר)
99	קרבה לגבול מחוז תל אביב: (מ-1 עד 255, 1 המרוחק ביותר)

מדד חברתי-כלכלי 2017

2	אשכול: (מ-1 עד 10, 1 הנמוך ביותר)
-1.499	ערך מדד:
14	דירוג: (מ-1 עד 255, 1 הנמוך ביותר)

מדד קומפקטיות 2018

2	אשכול: (מ-1 עד 10, 1 הקומפקטי ביותר)
30	דירוג: (מ-1 עד 197, 1 הקומפקטי ביותר)
-1.018	ציון תקן:

2018

אוכלוסיית דיור משותף

סך הכל	אחוז מאוכל' הרשות
-	מוסדות דיור משותף
-	דיירי דיור משותף
-	בתי אבות ודיור מוגן
-	מוסדות חינוך
-	מוסדות דת
-	מוסדות אשפוז כולל הוסטלים
-	מוסדות אחרים

שימושי קרקע 2013

אחוז	קמ"ר	
100.0	3.16	סך הכל שטח שיפוט
34.8	1.10	מגורים
-	-	חינוך והשכלה
-	-	בריאות ורווחה
-	-	שירותים ציבוריים
1.3	0.04	תרבות, פנאי, נופש וספורט
-	-	מסחר ומשרדים
-	-	תעשייה
-	-	תשתית ותחבורה
0.3	0.01	מבנים חקלאיים
-	-	גינון לנוי, פארק ציבורי
13.9	0.44	יער וחורש
9.2	0.29	מטעים
2.8	0.09	גידולי שדה
37.7	1.19	שטח פתוח אחר
6,636	(נפשות לקמ"ר)	צפיפות אוכלוסייה לשטח בנוי למגורים
7.3	(אלפים)	אוכלוסייה בסוף 2013 - סך הכל (אלפים)

2019

עילות

נתוני ביצוע תקציב הרשות (אלפי ש"ח, אלא אם כן צוין אחרת)

הוצאות		הכנסות	
83,262	סך הכל תשלומים (תקציב רגיל ובלתי רגיל)	73,312	סך הכל תקבולים (תקציב רגיל ובלתי רגיל)
56,838	תקציב רגיל - סך הכל	57,500	תקציב רגיל - סך הכל
6,802	הוצאות לנפש (ש"ח)	6,881	הכנסות לנפש (ש"ח)
	לפי פרקי תקציב		לפי פרקי תקציב
9,560	הנהלה וכלליות	24,792	מיסים ומענקים
7,845	שירותים מקומיים	2,473	שירותים מקומיים
32,353	שירותים ממלכתיים	26,873	שירותים ממלכתיים
14,942	מזה: חינוך	14,799	מזה: חינוך
14,555	רווחה	11,363	רווחה
2,551	תרבות	711	תרבות
-	מפעלים	-	מפעלים
-	מזה: מפעל המים	-	מזה: מפעל מים
7,080	תשלומים בלתי רגילים	3,362	תקבולים בלתי רגילים
	לפי סיווג כלכלי		לפי סיווג כלכלי
16,423	עלות עבודה - סך הכל	17,542	הכנסות עצמיות - סך הכל
7,019	מזה: חינוך	1,642	מזה: חינוך
1,797	רווחה	31	רווחה
		6,468	ארנונה - סך הכל גבייה
11,627	הוצאות לפעולות		* למגורים
		3,394	סך הכל גבייה
3,531	פירעון מלוות	4,200	סך הכל חיובים נטו
		80.8 %	יחס גבייה לכלל החיובים
519	הוצאות מימון	3,140	גבייה השנה (קרן + ריבית)
		8,855	חיוב בשנת החשבון
795	העברות והוצאות חד-פעמיות (כולל כיסוי גירעון מצטבר)	35.5 %	יחס גבייה השנה לחיוב השנה
		5,156	פטורים, שחרורים והנחות
		254	גביית פיגורים (קרן + ריבית)
23,943	כלליות, השתתפויות ותמיכות	3,074	* לא למגורים - סך הכל גבייה
		9,401	עצמיות אחרות
		39,958	הכנסות מהממשלה - סך הכל
		13,452	מזה: משרד החינוך
		11,328	משרד הרווחה
		12,286	מענק כללי
		606	מענקים מיוחדים ו/או מיועדים
		-	מענקים להקטנת גירעון מצטבר
		-	מלווה לאיזון
26,424	תקציב בלתי רגיל - סך הכל	15,812	תקציב בלתי רגיל - סך הכל
23,554	מזה: עבודות שבוצעו במשך השנה	600	מזה: השתתפות בעלי נכסים
-	העברת מלוות	8,935	השתתפות משרדי ממשלה
2,870	הוצאות אחרות	-	מלוות
		6,277	הכנסות אחרות
			עודף/גירעון בתקציב הרגיל השנה
		662	עודף/גירעון בתקציב הרגיל השנה ללא קבלת מלוות לאיזון
		2,204	עודף/גירעון מצטבר בתקציב הרגיל לסוף שנה
		14,647	עומס מלוות לפירעון בסוף השנה (כולל הפרשי הצמדה)

2019

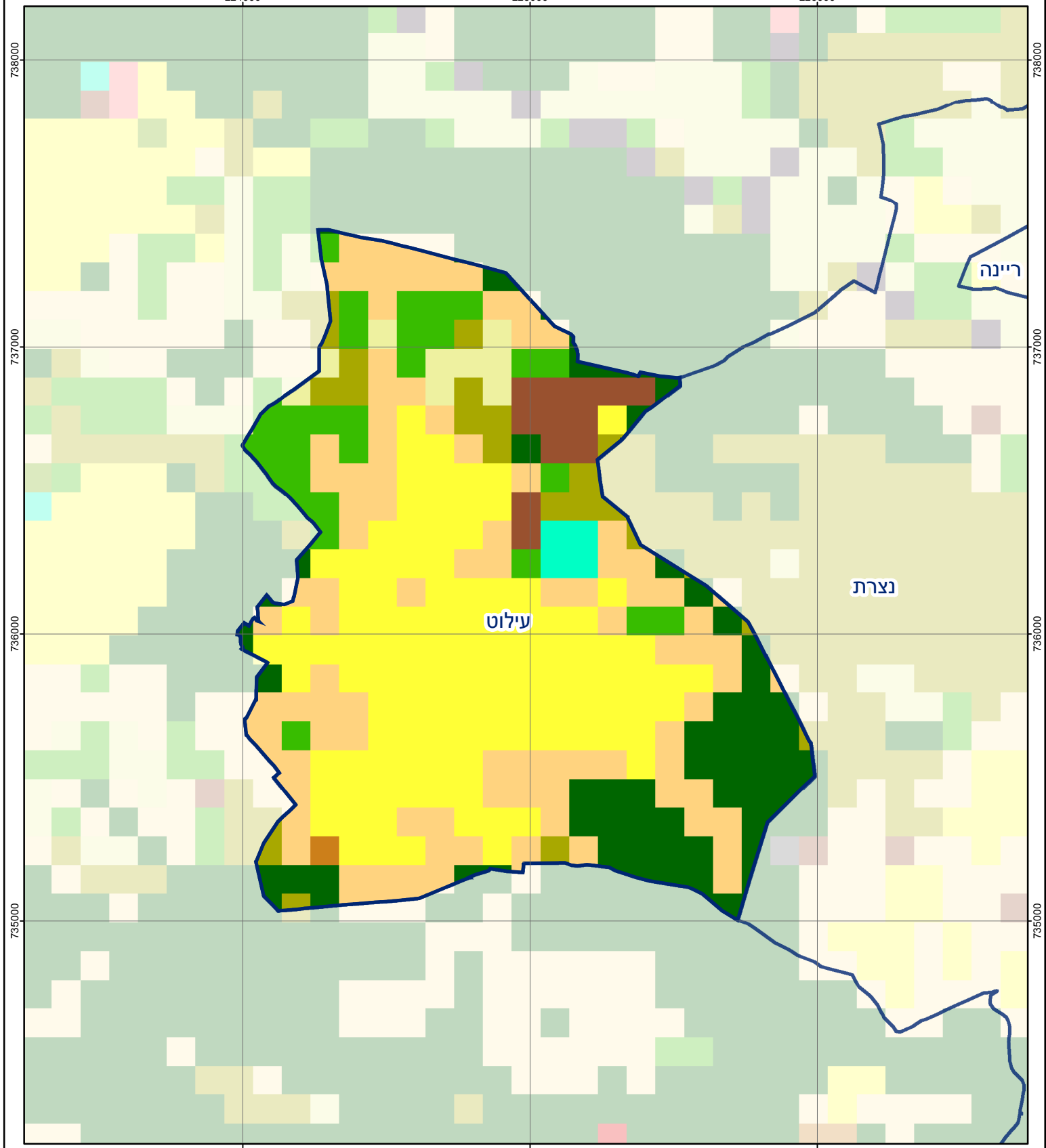
עילות

חיובי ארנונה* לפי סוג נכס (2018 ו-2019)

חיוב באלפי ש"ח		שטחים באלפי מ"ר		סוג הנכס
2019	2018	2019	2018	
13,347	13,078	334	331	סך הכל
9,955	9,930	268	268	מגורים
1,253	1,266	13	14	משרדים, שירותים ומסחר
347	323	6	6	תעשייה
485	528	7	8	מלאכה
-	-	-	-	בנקים וחברות ביטוח
-	-	-	-	בתי מלון
-	-	-	-	חניונים
159	150	17	16	קרקע תפוסה
-	-	-	-	קרקע תפוסה המשמשת לעריכת אירועים
-	-	-	-	קרקע תפוסה במפעל עתיר שטח
-	-	-	-	אדמה חקלאית
-	-	-	-	מבנה חקלאי
-	-	-	-	אדמת בניין
-	-	-	-	מגורים שאינם בשימוש
-	-	-	-	מערכת סולרית הממוקמת על גג נכס
-	-	-	-	מערכת סולרית שאינה ממוקמת על גג נכס
-	-	-	-	קרקע תפוסה למערכת סולרית
1,148	881	23	19	יתר סוגי הנכסים

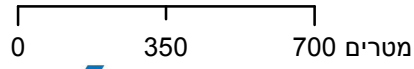
* חיובי ארנונה מתייחסים לנתוני חיוב ראשוני, שאינו כולל את השינויים בסכומי המס בשל הצמדה ואת הגידול הטבעי שחל במהלך השנה כתוצאה מתוספת נכסים.

מקור הנתונים: דוח כספי שנתי מבוקר ברשויות מקומיות, נספח א.

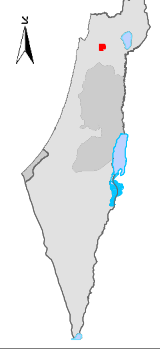


עילוט

סוג רשות: מועצה מקומית
 511 סמל יישוב:



מפת התמצאות



כרייה וחציבה	מסחר ומגורים במרכז עירוני	חינוך והשכלה
גופי מים	תחבורה	בריאות ורווחה
גינות לנוי פארק ציבורי	מסחר ומשרדים	שירותי דת
יער וחורש	תעשייה	חירום והצלה
מטעים	מכלולי תשתית	שירותי מנהל ציבורי
גידולי שדה	שירות לציבור ללא אפיון	בתי עלמין
שיחים בתה ועשבוני	מגורים	תרבות פנאי וספורט
קרקע וסלע	מבנים חקלאיים	מלונאות ואירוח כפרי