

2019

עין קנייא

כללי

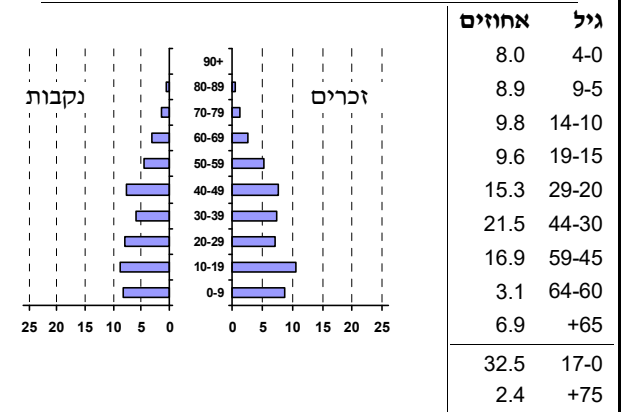
מספרים מוחלטים	מחוזים	קבוצת אוכלוסייה ודת
2,098	100.0	סך הכל
..	..	ערבים
0.5	..	מוסלמים
99.5	..	נוצרים
99.5	..	דרוזים
1.7	..	אחוז גידול האוכלוסייה (לעומת שנה קודמת)
41	..	לידות חי
4	..	פטירות
37	..	ריבוי טבעי - סך הכל
17.8	..	שיעור ל-1,000 תושבים
0.2	..	פטירות תינוקות (ממוצע 2015-2019)
..	..	שיעור ל-1,000 לידות חי 2015-2019
0	..	הגירה בתוך הרשות
-5	..	מאזן הגירה פנימית
-5	..	מאזן הגירה - סך הכל

סמל: 4502 מחוז: הצפון
 מעמד מוניציפלי: מועצה מקומית
 שנת קבלת מעמד מוניציפלי: 1982
 מספר חברי מועצה: 7
 סמל ושם ועדת תכנון ובנייה: 256 מעלה חרמון
 מרחק מגבול מחוז תל אביב (2015) (ק"מ): 181.8
 מרחב ימי, רשויות הגובלות בחוף הים: 0

דמוגרפיה

אוכלוסייה בסוף 2019 - סך הכל (אלפים) 2.1
 זכרים 1.1
 נקבות 1.0
 יחס תלות (ל-1,000 תושבים בלתי תלויים) 760

התפלגות אוכלוסייה, לפי גיל ומין (אחוזים)



הגירה פנימית, לפי מין וגיל

גיל				מין		סך הכל	
+65	64-30	29-15	עד 14	נקבות	זכרים		
-	5	10	-	14	..	15	נכנסים
-	8	10	..	13	7	20	יוצאים

שכר ורווחה

מקבלי קצבאות בגין ילדים (סוף שנה)				מספר ילדים במשפחה		סך הכל	משפחות ילדים
+5	4-3	2-1	0	2-1	4-3		
-	111	236	352	750	352	750	משפחות ילדים
25	353	372	750	750	750	750	משפחות ילדים
נתוני 2018							
שכר חודשי ממוצע של שכיר במשך השנה							
% שינוי ריאלי לעומת שנה קודמת		ש"ח					
1.0		6,096	סך הכל				
0.4		7,871	גברים				
7.7		3,583	נשים				
מספר השכירים							
959		אחוז השכירים המשתכרים עד שכר מינימום 57.4					
0.4386		מדד אי-השוויון - שכירים (מדד גייני, 0 שוויון מלא)					
117		מספר העצמאים					
6,930		הכנסה חודשית ממוצעת של עצמאי במשך השנה (ש"ח)					
4.9		אחוז שינוי ריאלי לעומת שנה קודמת					
41.9		אחוז העצמאים המשתכרים עד מחצית השכר הממוצע					
מקבלי:							
21		דמי אבטלה - סך הכל (ממוצע חודשי)					
12		מזה: גברים					
-		הכשרה מקצועית					
39		גיל ממוצע (לא כולל חיילים)					
126		דמי אבטלה ממוצעים ליום (ש"ח)					
136		קצבאות זקנה ושאיירים (סוף שנה)					
55.9		מזה: אחוז מקבלי השלמת הכנסה					
104		גמלת הבטחת הכנסה (נפשות, במשך השנה)					
53		גמלאות (סוף שנה): סיעוד					
85		נכות כללית					
7		ניידות					
7		נכות מעבודה ותלויים					
מבוטחים בקופות חולים							
34.2		באחוזים: כללית					
4.8		מכבי					
57.3		מאוחדת					
3.7		לאומית					

2019

עין קנייא

מים

157	תקבולים (אלפי מ"ק)	
22	פחת (אלפי מ"ק)	
13.9	אחוז הפחת מסך כל תקבולי המים	
צריכה, לפי ייעוד		
אחוז מסך הכל	אלפי מ"ק	
100.0	135	סך הכל
100.0	135	ביתית (וכל צריכה אחרת)
-	-	חקלאית
צריכה ביתית (וכל צריכה אחרת), לפי ייעוד		
מ"ק לנפש	אחוז	אלפי מ"ק
64.4	100.0	135
53.9	83.6	113
1.2	1.9	3
7.7	11.9	16
0.5	0.7	1
1.1	1.7	2
סך הכל		
מזה: למגורים		
למוסדות הרשות		
לגינן ציבורי		
למסחר ומלאכה		
לבנייה		

תחבורה

1,090	כלי רכב מנועיים - סך הכל
852	מזה: כלי רכב פרטיים
8.1	גיל ממוצע של כלי רכב פרטי (שנים)
1	תאונות דרכים עם נפגעים (ת"ד) - סך הכל
-	קטלניות
-	קשות
1	קלות
0.5	שיעור ל-1,000 תושבים
0.9	שיעור ל-1,000 כלי רכב
-	הרוגים

פסולת

פסולת מוצקה ביתית, מסחרית וגזם	
1.1	(ק"ג לנפש ליום)
3.9	אחוז מחזור

בנייה ודיוור

גמר בנייה	התחלת בנייה	
3.7	2.5	שטח - סך הכל (אלפי מ"ר)
3.7	2.5	מזה: למגורים (אלפי מ"ר)
14	9	מספר דירות
מספר דירות למגורים לפי מרשם מבנים ודירות		613

שטח וצפיפות

5.41	שטח (קמ"ר)
..	צפיפות לקמ"ר

חינוך

ילדים בגנים של משרד החינוך תשע"ט 2018/19				
גיל 6	גיל 5	גיל 4	גיל 3	סך הכל
..	39	40	42	121

תלמידים	כיתות	בתי ספר	תשע"ט 2018/19	ממוצע תלמידים לכיתה
363	16	..	סך הכל	
363	16	..	יסודי	25
0	0	..	על-יסודי	
0	0	..	חטיבת ביניים	
0	0	..	תיכון	
זכאים לתעודות בגרות מבין תלמידי כיתות יב (אחוזים):				
סך הכל				89.2
עמדו בדרישות הסף של האוניברסיטאות				73.0

השכלה גבוהה

2020	אחוז
6.7	בעלי תארים מישראל מכלל בני 35-55
..	מסיימי יב שהחלו לימודים גבוהים בתוך 8 שנים מסיום התיכון
21.0	סטודנטים מכלל בני 20-25
2.9	סטודנטים מתוך כלל האוכלוסייה

בריאות

4.69	2019-2015	שיעור פטירות מתוקנן ל-1,000 תושבים
..	..	שיעור פריון כולל ל-1,000 תושבים
..	2016-2014	מספר מקרי סוכרת ממוצע לשנה
..	2016-2014	שיעור מקרי סוכרת מתוקנן ל-1,000 תושבים
25.0	2018/19	בעלי עודף משקל/השמנת יתר (אחוזים) כיתה א
33.0	2018/19	כיתה ז
..	2018-2014	מספר מקרי סרטן ממוצע לשנה, גברים
..	2018-2014	שיעור מקרי סרטן מכל הסוגים מתוקנן ל-100,000 תושבים, גברים
..	2018-2014	מספר מקרי סרטן ממוצע לשנה, נשים
..	2018-2014	שיעור מקרי סרטן מכל הסוגים מתוקנן ל-100,000 תושבים, נשים

תשתיות ושירותים עירוניים

גמר	התחלה	
0.8	0.8	סלילת כבישים חדשים, הרחבה ושיקום של כבישים
3.8	3.8	אורך (ק"מ)
-	-	שטח (אלפי מ"ר)
-	-	הנחת צינורות: מים (ק"מ)
-	-	ביוב (ק"מ)
0.0	0.0	תיעול (ק"מ)

2019

עין קנייא

מדד פריפריאליות 2015

2	אשכול: (מ-1 עד 10, 1 הפריפריאלי ביותר)
ערך מדד: -1.528	
4	דירוג: (מ-1 עד 255, 1 הפריפריאלי ביותר)
דירוג לפי מרכיבי המדד:	
5	מדד נגישות פוטנציאלית: (מ-1 עד 255, 1 הנגישות הנמוכה ביותר)
5	קרבה לגבול מחוז תל אביב: (מ-1 עד 255, 1 המרוחק ביותר)

מדד חברתי-כלכלי 2017

3	אשכול: (מ-1 עד 10, 1 הנמוך ביותר)
ערך מדד: -1.039	
39	דירוג: (מ-1 עד 255, 1 הנמוך ביותר)

מדד קומפקטיות 2018

2	אשכול: (מ-1 עד 10, 1 הקומפקטי ביותר)
25	דירוג: (מ-1 עד 197, 1 הקומפקטי ביותר)
ערך מדד: -1.048	

2018 אוכלוסיית דיור משותף

סך הכל	אחוז מאוכל' הרשות
-	מוסדות דיור משותף
-	דיירי דיור משותף
-	בתי אבות ודיור מוגן
-	מוסדות חינוך
-	מוסדות דת
-	מוסדות אשפוז כולל הוסטלים
-	מוסדות אחרים

שימושי קרקע 2013

אחוז	קמ"ר	
100.0	5.55	סך הכל שטח שיפוט
8.3	0.46	מגורים
0.2	0.01	חינוך והשכלה
-	-	בריאות ורווחה
-	-	שירותים ציבוריים
0.4	0.02	תרבות, פנאי, נופש וספורט
-	-	מסחר ומשרדים
-	-	תעשייה
-	-	תשתית ותחבורה
-	-	מבנים חקלאיים
-	-	גינון לנוי, פארק ציבורי
0.2	0.01	יער וחורש
39.8	2.21	מטעים
2.7	0.15	גידולי שדה
48.4	2.69	שטח פתוח אחר
4,130	(נפשות לקמ"ר)	צפיפות אוכלוסייה לשטח בנוי למגורים
1.9	(אלפים)	אוכלוסייה בסוף 2013 - סך הכל (אלפים)

2019

עין קנייה

נתוני ביצוע תקציב הרשות (אלפי ש"ח, אלא אם כן צוין אחרת)

הוצאות		הכנסות	
25,234	סך הכל תשלומים (תקציב רגיל ובלתי רגיל)	26,257	סך הכל תקבולים (תקציב רגיל ובלתי רגיל)
21,162	תקציב רגיל - סך הכל	20,765	תקציב רגיל - סך הכל
10,088	הוצאות לנפש (ש"ח)	9,898	הכנסות לנפש (ש"ח)
	לפי פרקי תקציב		לפי פרקי תקציב
3,277	הנהלה וכלליות	9,010	מיסים ומענקים
2,523	שירותים מקומיים	567	שירותים מקומיים
9,270	שירותים ממלכתיים	6,857	שירותים ממלכתיים
5,491	מזה: חינוך	3,910	מזה: חינוך
3,026	רווחה	2,274	רווחה
729	תרבות	673	תרבות
3,562	מפעלים	3,461	מפעלים
-	מזה: מפעל המים	19	מזה: מפעל מים
2,530	תשלומים בלתי רגילים	870	תקבולים בלתי רגילים
	לפי סיווג כלכלי		לפי סיווג כלכלי
6,581	עלות עבודה - סך הכל	8,093	הכנסות עצמיות - סך הכל
1,746	מזה: חינוך	83	מזה: חינוך
800	רווחה	16	רווחה
		2,104	ארנונה - סך הכל גבייה
4,551	הוצאות לפעולות		* למגורים
		1,663	סך הכל גבייה
370	פירעון מלוות	3,885	סך הכל חיובים נטו
		42.8 %	יחס גבייה לכלל החיובים
73	הוצאות מימון	1,340	גבייה השנה (קרן + ריבית)
		4,123	חיוב בשנת החשבון
	העברות והוצאות חד-פעמיות (כולל כיסוי גירעון מצטבר)	32.5 %	יחס גבייה השנה לחיוב השנה
501		1,655	פטורים, שחרורים והנחות
		323	גביית פיגורים (קרן + ריבית)
9,086	כלליות, השתתפויות ותמיכות	441	* לא למגורים - סך הכל גבייה
		5,890	עצמיות אחרות
		12,672	הכנסות מהממשלה - סך הכל
		3,827	מזה: משרד החינוך
		2,258	משרד הרווחה
		5,465	מענק כללי
		335	מענקים מיוחדים ו/או מיועדים
		-	מענקים להקטנת גירעון מצטבר
		-	מלווה לאיזון
4,072	תקציב בלתי רגיל - סך הכל	5,492	תקציב בלתי רגיל - סך הכל
2,648	מזה: עבודות שבוצעו במשך השנה	-	מזה: השתתפות בעלי נכסים
-	העברת מלוות	3,373	השתתפות משרדי ממשלה
1,424	הוצאות אחרות	-	מלוות
		2,119	הכנסות אחרות
			עודף/גירעון בתקציב הרגיל השנה
		-397	עודף/גירעון בתקציב הרגיל השנה ללא קבלת מלוות לאיזון
		-397	עודף/גירעון מצטבר בתקציב הרגיל לסוף שנה
		-581	עומס מלוות לפירעון בסוף השנה (כולל הפרשי הצמדה)
		538	

2019

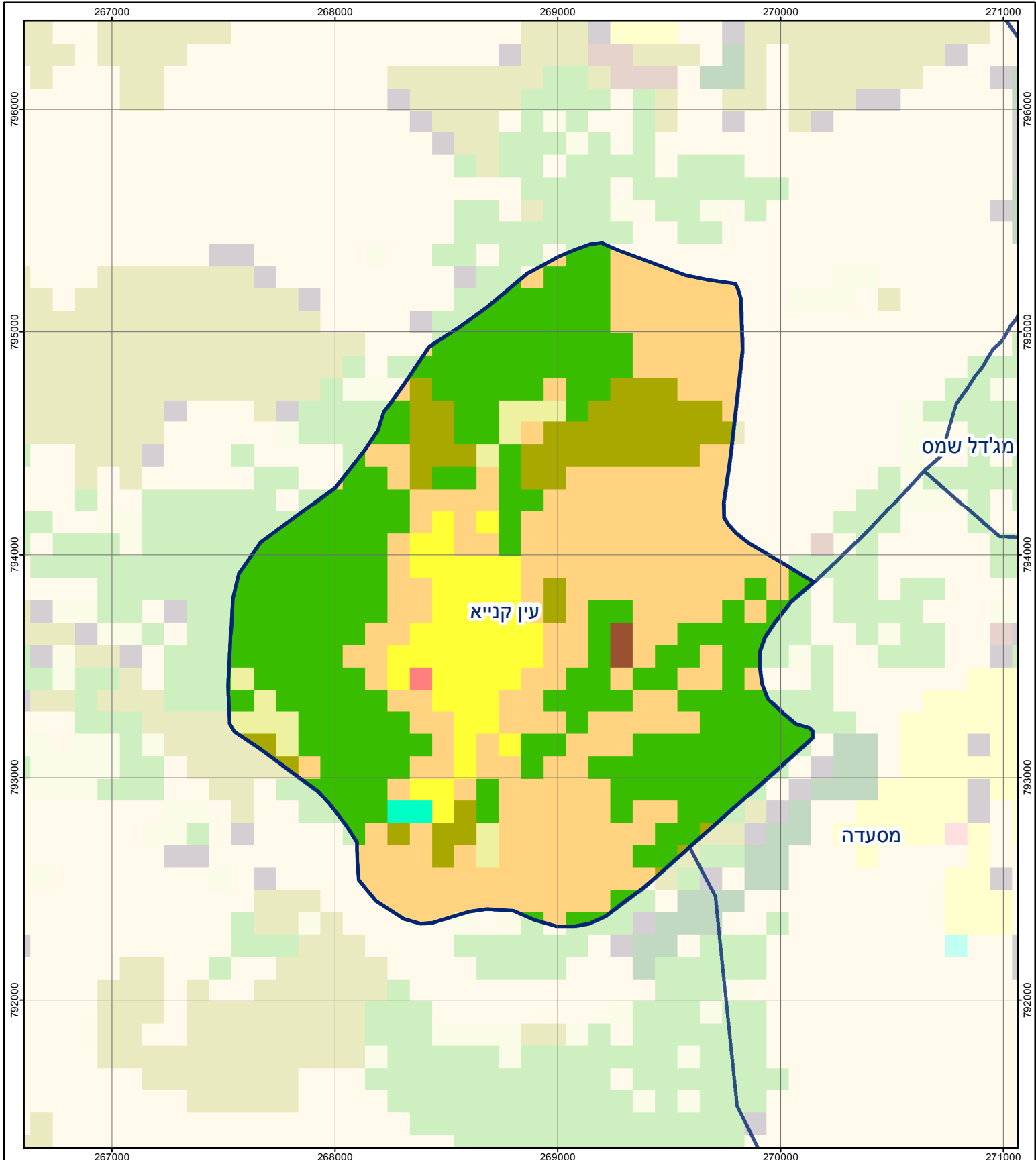
עין קנייא

חיובי ארנונה* לפי סוג נכס (2018 ו-2019)

חיוב באלפי ש"ח		שטחים באלפי מ"ר		סוג הנכס
2019	2018	2019	2018	
3,025	2,944	1,641	1,638	סך הכל
2,544	2,467	73	71	מגורים
167	142	2	2	משרדים, שירותים ומסחר
-	-	-	-	תעשייה
68	93	1	2	מלאכה
-	-	-	-	בנקים וחברות ביטוח
25	26	1	1	בתי מלון
-	164	-	12	חניונים
11	7	755	323	קרקע תפוסה
-	-	-	-	קרקע תפוסה המשמשת לעריכת אירועים
-	11	-	751	קרקע תפוסה במפעל עתיר שטח
23	17	794	474	אדמה חקלאית
12	12	1	1	מבנה חקלאי
-	-	-	-	אדמת בניין
-	-	-	-	מגורים שאינם בשימוש
-	-	-	-	מערכת סולרית הממוקמת על גג נכס
-	-	-	-	מערכת סולרית שאינה ממוקמת על גג נכס
-	-	-	-	קרקע תפוסה למערכת סולרית
175	5	13	1	יתר סוגי הנכסים

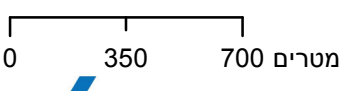
* חיובי ארנונה מתייחסים לנתוני חיוב ראשוני, שאינו כולל את השינויים בסכומי המס בשל הצמדה ואת הגידול הטבעי שחל במהלך השנה כתוצאה מתוספת נכסים.

מקור הנתונים: דוח כספי שנתי מבוקר ברשויות מקומיות, נספח א.



עין קנייא

סוג רשות: מועצה מקומית
 סמל יישוב: 4502



מפת התמצאות



שימושי קרקע:		
כרייה וחציבה	מסחר ומגורים במרכז עירוני	חינוך והשכלה
גופי מים	תחבורה	בריאות ורווחה
גינות לנוי פארק ציבורי	מסחר ומשרדים	שירותי דת
יער וחורש	תעשייה	חירום והצלה
מטעים	מכלולי תשתית	שירותי מנהל ציבורי
גידולי שדה	שירות לציבור ללא אפיון	בתי עלמין
שיחים בתה ועשבוני	מגורים	תרבות פנאי וספורט
קרקע וסלע	מבנים חקלאיים	מלונאות ואירוח כפרי