

2019

עספיא

כללי

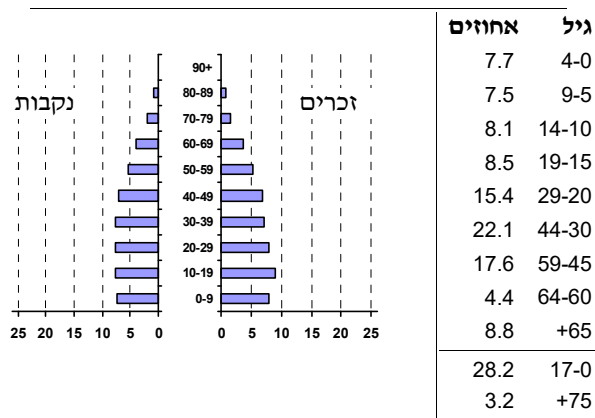
מספרים מוחלטים	קבוצת אוכלוסייה ודת	אחוזים
12,503	סך הכל	100.0
	ערבים	
9.3	מוסלמים	
13.7	נוצרים	
76.9	דרוזים	
1.2	אחוז גידול האוכלוסייה (לעומת שנה קודמת)	
170	לידות חי	
36	פטירות	
134	ריבוי טבעי - סך הכל	
10.8	שיעור ל-1,000 תושבים	
0.2	פטירות תינוקות (ממוצע 2015-2019)	
..	שיעור ל-1,000 לידות חי 2015-2019	
49	הגירה בתוך הרשות	
-4	מאזן הגירה פנימית	
-2	מאזן הגירה - סך הכל	

סמל: 0534 מחוז: חיפה  
 מעמד מוניציפלי: מועצה מקומית  
 שנת קבלת מעמד מוניציפלי: ..  
 מספר חברי מועצה: 11  
 סמל ושם ועדת תכנון ובנייה: 356 עיר כרמל  
 מרחק מגבול מחוז תל אביב (2015) (ק"מ): 74.7  
 מרחב ימי, רשויות הגובלות בחוף הים: 0

דמוגרפיה

אוכלוסייה בסוף 2019 - סך הכל (אלפים) 12.5  
 זכרים 6.3  
 נקבות 6.2  
 יחס תלות (ל-1,000 תושבים בלתי תלויים) 683

התפלגות אוכלוסייה, לפי גיל ומין (אחוזים)



הגירה פנימית, לפי מין וגיל

סך הכל	גיל				מין		נכנסים	יוצאים
	+65	64-30	29-15	14	נקבות	זכרים		
182	-	70	58	54	121	61		
186	3	72	59	52	108	78		

שכר ורווחה

מקבלי קצבאות בגין ילדים (סוף שנה)				מספר ילדים במשפחה		סך הכל	משפחות ילדים
+5	4-3	2-1	0	2-1	4-3		
20	342	548	910	910	910	910	910
103	1,080	931	2,114	2,114	2,114	2,114	2,114
נתוני 2018							
שכר חודשי ממוצע של שכיר במשך השנה							
% שינוי ריאלי לעומת שנה קודמת		ש"ח					
1.1	8,152	סך הכל					
2.7	10,816	גברים					
1.5	5,203	נשים					
5,628	מספר השכירים						
44.8	אחוז השכירים המשתכרים עד שכר מינימום						
0.4356	מדד אי-שוויון - שכירים (מדד גייני, 0 שוויון מלא)						
548	מספר העצמאים						
7,472	הכנסה חודשית ממוצעת של עצמאי במשך השנה (ש"ח)						
5.3	אחוז שינוי ריאלי לעומת שנה קודמת						
49.1	אחוז העצמאים המשתכרים עד מחצית השכר הממוצע						
126	דמי אבטלה - סך הכל (ממוצע חודשי)						
62	מזה: גברים						
-	הכשרה מקצועית						
37	גיל ממוצע (לא כולל חיילים)						
129	דמי אבטלה ממוצעים ליום (ש"ח)						
1,099	קצבאות זקנה ושירים (סוף שנה)						
19.5	מזה: אחוז מקבלי השלמת הכנסה						
284	גמלת הבטחת הכנסה (נפשות, במשך השנה)						
270	גמלאות (סוף שנה): סיעוד						
400	נכות כללית						
39	ניידות						
44	נכות מעבודה ותלויים						
מבוטחים בקופות חולים							
36.4	באחוזים: כללית						
4.0	מכבי						
32.1	מאוחדת						
27.5	לאומית						

**2019**

**עספיה**

**חינוך**

ילדים בגנים של משרד החינוך תשע"ט 2018/19				
סך הכל	גיל 3	גיל 4	גיל 5	גיל 6
584	181	197	183	23

תשע"ט 2018/19	בתי ספר	כיתות	תלמידים	ממוצע תלמידים לכיתה
<b>סך הכל</b>	7	107	2,554	
יסודי	4	56	1,259	24
על-יסודי	4	51	1,295	
חטיבת ביניים	..	26	676	
תיכון	..	25	619	
<b>זכאים לתעודות בגרות מבין תלמידי כיתות יב (אחוזים):</b>				
<b>סך הכל</b>	84.5			
<b>עמדו בדרישות הסף של האוניברסיטאות</b>	75.7			

**מים**

1,670	תקבולים (אלפי מ"ק)	
705	פחת (אלפי מ"ק)	
42.2	אחוז הפחת מסך כל תקבולי המים צריכה, לפי ייעוד	
אחוז מסך הכל	אלפי מ"ק	
100.0	965	<b>סך הכל</b>
96.0	926	ביתית (וכל צריכה אחרת)
4.0	38	חקלאית
<b>צריכה ביתית (וכל צריכה אחרת), לפי ייעוד</b>		
מ"ק לנפש	אחוז	אלפי מ"ק
74.1	100.0	926
63.8	86.1	798
1.9	2.5	23
-	-	-
1.6	2.2	20
1.8	2.4	22

**תחבורה**

5,370	כלי רכב מנועיים - סך הכל	
4,602	מזה: כלי רכב פרטיים	
7.6	גיל ממוצע של כלי רכב פרטי (שנים)	
9	תאונות דרכים עם נפגעים (ת"ד) - סך הכל	
-	קטלניות	
2	קשות	
7	קלות	
0.7	שיעור ל-1,000 תושבים	
1.7	שיעור ל-1,000 כלי רכב	
-	הרוגים	

**פסולת**

<b>פסולת מוצקה ביתית, מסחרית וגזם</b>	
1.5	(ק"ג לנפש ליום)
34.1	אחוז מחזור

**בנייה ודיוור**

גמר בנייה	התחלת בנייה	
9.4	19.7	שטח - סך הכל (אלפי מ"ר)
9.4	19.6	מזה: למגורים (אלפי מ"ר)
49	96	מספר דירות
3,716		מספר דירות למגורים לפי מרשם מבנים ודירות

**שטח וצפיפות**

7.18	שטח (קמ"ר)
1,741.2	צפיפות לקמ"ר

**השכלה גבוהה**

2020	אחוז
14.4	בעלי תארים מישראל מכלל בני 35-55
26.8	מסיימי יב שהחלו לימודים גבוהים בתוך 8 שנים מסיום התיכון
15.3	סטודנטים מכלל בני 20-25
3.0	סטודנטים מתוך כלל האוכלוסייה

**בריאות**

4.65	2019-2015	שיעור פטירות מתוקנן ל-1,000 תושבים
1.79		שיעור פריון כולל ל-1,000 תושבים
690.3	2016-2014	מספר מקרי סוכרת ממוצע לשנה
67.80	2016-2014	שיעור מקרי סוכרת מתוקנן ל-1,000 תושבים
34.0	2018/19	בעלי עודף משקל/השמנת יתר (אחוזים) כיתה א
32.0	2018/19	כיתה ז
..	2018-2014	מספר מקרי סרטן ממוצע לשנה, גברים
..	2018-2014	שיעור מקרי סרטן מכל הסוגים מתוקנן ל-100,000 תושבים, גברים
..	2018-2014	מספר מקרי סרטן ממוצע לשנה, נשים
..	2018-2014	שיעור מקרי סרטן מכל הסוגים מתוקנן ל-100,000 תושבים, נשים

**תשתיות ושירותים עירוניים**

גמר	התחלה	
-	-	סלילת כבישים חדשים, הרחבה ושיקום של כבישים
-	-	אורך (ק"מ)
-	-	שטח (אלפי מ"ר)
-	-	הנחת צינורות: מים (ק"מ)
-	-	ביוב (ק"מ)
-	-	תיעול (ק"מ)

**2019**

**עספיה**

**מדד פריפריאליות 2015**

4	אשכול: (מ-1 עד 10, 1 הפריפריאלי ביותר)
-0.067	ערך מדד:
119	דירוג: (מ-1 עד 255, 1 הפריפריאלי ביותר)
	<b>דירוג לפי מרכיבי המדד:</b>
106	מדד נגישות פוטנציאלית: (מ-1 עד 255, 1 הנגישות הנמוכה ביותר)
131	קרבה לגבול מחוז תל אביב: (מ-1 עד 255, 1 המרוחק ביותר)

**מדד חברתי-כלכלי 2017**

4	אשכול: (מ-1 עד 10, 1 הנמוך ביותר)
-0.328	ערך מדד:
97	דירוג: (מ-1 עד 255, 1 הנמוך ביותר)

**מדד קומפקטיות 2018**

7	אשכול: (מ-1 עד 10, 1 הקומפקטי ביותר)
150	דירוג: (מ-1 עד 197, 1 הקומפקטי ביותר)
0.647	ציון תקן:

**2018**

**אוכלוסיית דיור משותף**

סך הכל	אחוז מאוכל' הרשות
..	מוסדות דיור משותף
..	דיירי דיור משותף
..	בתי אבות ודיור מוגן
..	מוסדות חינוך
..	מוסדות דת
..	מוסדות אשפוז כולל הוסטלים
..	מוסדות אחרים

**שימושי קרקע 2013**

אחוז	קמ"ר	
100.0	7.15	סך הכל שטח שיפוט
40.6	2.90	מגורים
0.6	0.04	חינוך והשכלה
0.1	0.01	בריאות ורווחה
0.6	0.04	שירותים ציבוריים
0.1	0.01	תרבות, פנאי, נופש וספורט
1.4	0.10	מסחר ומשרדים
-	-	תעשייה
0.6	0.04	תשתית ותחבורה
-	-	מבנים חקלאיים
-	-	גינון לנוי, פארק ציבורי
31.3	2.24	יער וחורש
0.4	0.03	מטעים
3.8	0.27	גידולי שדה
20.5	1.47	שטח פתוח אחר
<b>4,000</b>	(נפשות לקמ"ר)	<b>צפיפות אוכלוסייה לשטח בנוי למגורים</b>
11.6		אוכלוסייה בסוף 2013 - סך הכל (אלפים)

2019

עספיא

נתוני ביצוע תקציב הרשות (אלפי ש"ח, אלא אם כן צוין אחרת)

הוצאות		הכנסות	
95,695	סך הכל תשלומים (תקציב רגיל ובלתי רגיל)	87,386	סך הכל תקבולים (תקציב רגיל ובלתי רגיל)
78,418	<u>תקציב רגיל - סך הכל</u>	70,134	<u>תקציב רגיל - סך הכל</u>
6,272	הוצאות לנפש (ש"ח)	5,609	הכנסות לנפש (ש"ח)
	<b>לפי פרקי תקציב</b>		<b>לפי פרקי תקציב</b>
12,154	הנהלה וכלליות	33,508	מיסים ומענקים
12,094	שירותים מקומיים	2,213	שירותים מקומיים
34,106	שירותים ממלכתיים	24,893	שירותים ממלכתיים
22,356	מזה: חינוך	16,732	מזה: חינוך
9,860	רווחה	7,489	רווחה
1,620	תרבות	625	תרבות
7,099	מפעלים	6,149	מפעלים
4,841	מזה: מפעל המים	5,981	מזה: מפעל מים
12,965	תשלומים בלתי רגילים	3,371	תקבולים בלתי רגילים
	<b>לפי סיווג כלכלי</b>		<b>לפי סיווג כלכלי</b>
25,146	עלות עבודה - סך הכל	31,574	הכנסות עצמיות - סך הכל
11,365	מזה: חינוך	403	מזה: חינוך
2,228	רווחה	-	רווחה
		14,808	ארנונה - סך הכל גבייה
22,617	הוצאות לפעולות		* למגורים
		11,712	סך הכל גבייה
3,877	פירעון מלוות	23,045	סך הכל חיובים נטו
		50.8 %	יחס גבייה לכלל החיובים
3,339	הוצאות מימון	9,985	גבייה השנה (קרן + ריבית)
		17,808	חיוב בשנת החשבון
	העברות והוצאות חד-פעמיות (כולל כיסוי גירעון מצטבר)	56.1 %	יחס גבייה השנה לחיוב השנה
1,920		5,043	פטורים, שחרורים והנחות
		1,727	גביית פיגורים (קרן + ריבית)
21,519	כלליות, השתתפויות ותמיכות	3,096	* לא למגורים - סך הכל גבייה
		16,363	עצמיות אחרות
		38,560	הכנסות מהממשלה - סך הכל
		16,329	מזה: משרד החינוך
		7,488	משרד הרווחה
		10,500	מענק כללי
		1,676	מענקים מיוחדים ו/או מיועדים
		1,914	מענקים להקטנת גירעון מצטבר
		-	מלווה לאיזון
17,277	<u>תקציב בלתי רגיל - סך הכל</u>	17,252	<u>תקציב בלתי רגיל - סך הכל</u>
16,585	מזה: עבודות שבוצעו במשך השנה	-	מזה: השתתפות בעלי נכסים
-	העברת מלוות	11,983	השתתפות משרדי ממשלה
692	הוצאות אחרות	-	מלוות
		5,269	הכנסות אחרות
			<b>עודף/גירעון בתקציב הרגיל השנה</b>
	-8,284		<b>עודף/גירעון בתקציב הרגיל השנה ללא קבלת מלוות לאיזון</b>
	-8,284		<b>עודף/גירעון מצטבר בתקציב הרגיל לסוף שנה</b>
	-70,487		<b>עומס מלוות לפירעון בסוף השנה (כולל הפרשי הצמדה)</b>
	25,671		

**2019**

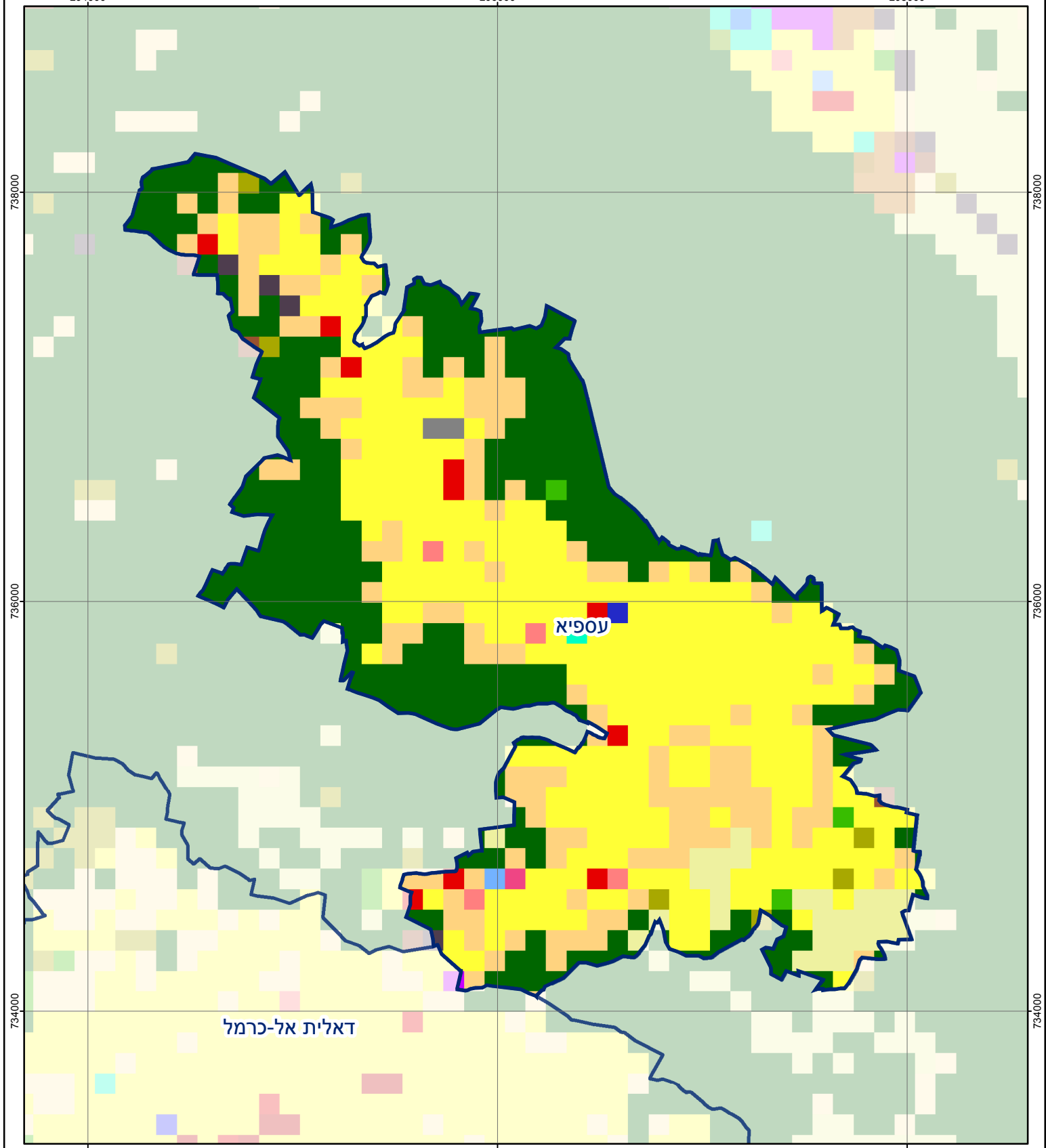
**עספיה**

**חיובי ארנונה\* לפי סוג נכס (2018 ו-2019)**

חיוב באלפי ש"ח		שטחים באלפי מ"ר		סוג הנכס
2019	2018	2019	2018	
<b>21,802</b>	<b>21,704</b>	<b>589</b>	<b>593</b>	<b>סך הכל</b>
17,489	17,418	489	490	מגורים
3,615	3,352	48	46	משרדים, שירותים ומסחר
36	40	1	1	תעשייה
33	251	0	5	מלאכה
83	83	0	0	בנקים וחברות ביטוח
97	88	2	2	בתי מלון
-	-	-	-	חניונים
318	327	31	32	קרקע תפוסה
11	10	1	1	קרקע תפוסה המשמשת לעריכת אירועים
-	-	-	-	קרקע תפוסה במפעל עתיר שטח
-	-	-	-	אדמה חקלאית
9	9	15	16	מבנה חקלאי
-	-	-	-	אדמת בניין
-	-	-	-	מגורים שאינם בשימוש
-	-	-	-	מערכת סולרית הממוקמת על גג נכס
-	-	-	-	מערכת סולרית שאינה ממוקמת על גג נכס
-	-	-	-	קרקע תפוסה למערכת סולרית
111	126	2	2	יתר סוגי הנכסים

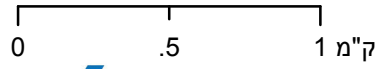
\* חיובי ארנונה מתייחסים לנתוני חיוב ראשוני, שאינו כולל את השינויים בסכומי המס בשל הצמדה ואת הגידול הטבעי שחל במהלך השנה כתוצאה מתוספת נכסים.

מקור הנתונים: דוח כספי שנתי מבוקר ברשויות מקומיות, נספח א.



### עספיא

סוג רשות: מועצה מקומית  
 534 סמל יישוב:



### מפת התמצאות



שימושי קרקע:	
	חינוך והשכלה
	בריאות ורווחה
	שירותי דת
	חירום והצלה
	שירותי מנהל ציבורי
	בתי עלמין
	תרבות פנאי וספורט
	מלונאות ואירוח כפרי
	מסחר ומגורים במרכז עירוני
	תחבורה
	מסחר ומשרדים
	תעשייה
	מכלולי תשתית
	שירות לציבור ללא אפיון
	מגורים
	מבנים חקלאיים
	כרייה וחציבה
	גופי מים
	גינות לנוי פארק ציבורי
	יער וחורש
	מטעים
	גידולי שדה
	שיחים בתה ועשבוני
	קרקע וסלע