

2019

ערערה

כללי

מספרים מוחלטים	קבוצת אוכלוסייה ודת	אחוזים
25,245	סך הכל	100.0
	ערבים	
	מוסלמים	100.0

סמל: 0637 מחוז: חיפה מועצה מקומית

שנת קבלת מעמד מוניציפלי: 1970

מספר חברי מועצה: 13

סמל ושם ועדת תכנון ובנייה: 354 עירון

מרחק מגבול מחוז תל אביב (2015) (ק"מ): 50.6

מרחב ימי, רשויות הגובלות בחוף הים: 0

דמוגרפיה

1.4	אחוז גידול האוכלוסייה (לעומת שנה קודמת)
356	לידות חי
53	פטירות
303	ריבוי טבעי - סך הכל
12.1	שיעור ל-1,000 תושבים
3.0	פטירות תינוקות (ממוצע 2015-2019)
(8.5)	שיעור ל-1,000 לידות חי 2015-2019
58	הגירה בתוך הרשות
14	מאזן הגירה פנימית
17	מאזן הגירה - סך הכל

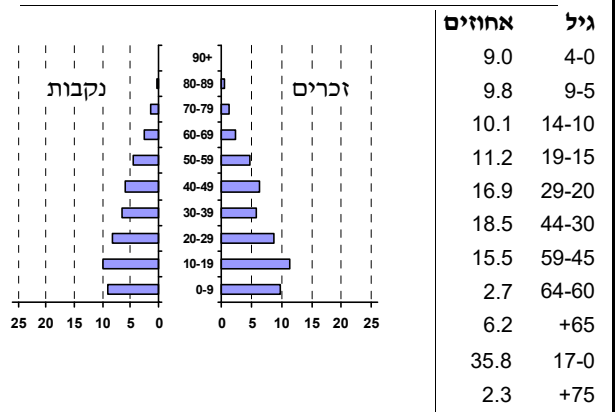
אוכלוסייה בסוף 2019 - סך הכל (אלפים) 25.2

זכרים 12.8

נקבות 12.5

יחס תלות (ל-1,000 תושבים בלתי תלויים) 865

התפלגות אוכלוסייה, לפי גיל ומין (אחוזים)



הגירה פנימית, לפי מין וגיל

גיל				מין		סך הכל	
+65	64-30	29-15	עד 14	נקבות	זכרים		
4	35	89	65	141	52	193	נכנסים
..	44	74	60	129	50	179	יוצאים

שכר ורווחה

מקבלי קצבאות בגין ילדים (סוף שנה)

מספר ילדים במשפחה			סך הכל	משפחות ילדים
+5	4-3	2-1		
119	1,107	1,640	2,866	
634	3,678	2,516	6,828	

נתוני 2018

שכר חודשי ממוצע של שכיר במשך השנה

% שינוי ריאלי לעומת שנה קודמת	ש"ח	סך הכל
2.7	6,865	סך הכל
3.4	8,042	גברים
2.4	5,367	נשים

מספר השכירים 8,377

אחוז השכירים המשתכרים עד שכר מינימום 49.9

מדד אי-השוויון - שכירים (מדד גיני, 0 שוויון מלא) 0.3864

מספר העצמאים 652

הכנסה חודשית ממוצעת של עצמאי במשך השנה (ש"ח) 7,558

אחוז שינוי ריאלי לעומת שנה קודמת -1.6

אחוז העצמאים המשתכרים עד מחצית השכר הממוצע 46.6

מקבלי:

דמי אבטלה - סך הכל (ממוצע חודשי) 138

מזה: גברים 78

הכשרה מקצועית -

גיל ממוצע (לא כולל חיילים) 39

דמי אבטלה ממוצעים ליום (ש"ח) 124

קצבאות זקנה ושירים (סוף שנה) 1,251

מזה: אחוז מקבלי השלמת הכנסה 18.8

גמלת הבטחת הכנסה (נפשות, במשך השנה) 643

גמלאות (סוף שנה): סיעוד 467

נכות כללית 619

ניידות 96

נכות מעבודה ותלויים 69

מבוטחים בקופות חולים

באחוזים: כללית 68.4

מכבי 4.5

מאוחדת 24.2

לאומית 2.9

2019

ערערה

מים

תקבולים (אלפי מ"ק) פחת (אלפי מ"ק) אחוז הפחת מסך כל תקבולי המים צריכה, לפי ייעוד		
686	106	15.5
אחוז מסך הכל	אלפי מ"ק	
100.0	579	סך הכל
99.9	579	ביתית (וכל צריכה אחרת)
0.1	1	חקלאית
צריכה ביתית (וכל צריכה אחרת), לפי ייעוד		
מ"ק לנפש	אחוז	אלפי מ"ק
64.3	100.0	579
57.7	89.7	519
4.5	7.0	40
-	-	-
0.3	0.5	3
1.7	2.7	15

תחבורה

8,363	כלי רכב מנועיים - סך הכל
6,835	מזה: כלי רכב פרטיים
9.6	גיל ממוצע של כלי רכב פרטי (שנים)
5	תאונות דרכים עם נפגעים (ת"ד) - סך הכל
-	קטלניות
2	קשות
3	קלות
0.2	שיעור ל-1,000 תושבים
0.6	שיעור ל-1,000 כלי רכב
-	הרוגים

פסולת

פסולת מוצקה ביתית, מסחרית וגזם	
1.2	(ק"ג לנפש ליום)
2.9	אחוז מחזור

בנייה ודיוור

גמר בנייה	התחלת בנייה	
0.8	4.2	שטח - סך הכל (אלפי מ"ר)
0.8	3.3	מזה: למגורים (אלפי מ"ר)
4	17	מספר דירות
3,936		מספר דירות למגורים לפי מרשם מבנים ודירות

שטח וצפיפות

9.18	שטח (קמ"ר)
2,745.8	צפיפות לקמ"ר

חינוך

ילדים בגנים של משרד החינוך תשע"ט 2018/19				
סך הכל	גיל 3	גיל 4	גיל 5	גיל 6
1,011	328	338	326	19
תשע"ט 2018/19	בתי ספר	כיתות	תלמידים	ממוצע תלמידים לכיתה
סך הכל	11	173	4,448	
יסודי	7	100	2,508	27
על-יסודי	5	73	1,940	
חטיבת ביניים	..	30	903	
תיכון	3	43	1,037	
זכאים לתעודות בגרות מבין תלמידי כיתות יב (אחוזים):				
סך הכל	68.1			
עמדו בדרישות הסף של האוניברסיטאות	57.8			

השכלה גבוהה

2020	אחוז
14.9	בעלי תארים מישראל מכלל בני 35-55
17.9	מסיימי יב שהחלו לימודים גבוהים בתוך 8 שנים מסיום התיכון
12.1	סטודנטים מכלל בני 20-25
2.3	סטודנטים מתוך כלל האוכלוסייה

בריאות

4.38	2019-2015	שיעור פטירות מתוקנן ל-1,000 תושבים
1.94		שיעור פרייון כולל ל-1,000 תושבים
1176.0	2016-2014	מספר מקרי סוכרת ממוצע לשנה
71.07	2016-2014	שיעור מקרי סוכרת מתוקנן ל-1,000 תושבים
		בעלי עודף משקל/השמנת יתר (אחוזים)
17.0	2018/19	כיתה א
35.0	2018/19	כיתה ז
17.4	2018-2014	מספר מקרי סרטן ממוצע לשנה, גברים
230.98	2018-2014	שיעור מקרי סרטן מכל הסוגים מתוקנן ל-100,000 תושבים, גברים
17.2	2018-2014	מספר מקרי סרטן ממוצע לשנה, נשים
181.07	2018-2014	שיעור מקרי סרטן מכל הסוגים מתוקנן ל-100,000 תושבים, נשים

תשתיות ושירותים עירוניים

גמר	התחלה	
-	-	סלילת כבישים חדשים, הרחבה ושיקום של כבישים
-	-	אורך (ק"מ)
-	-	שטח (אלפי מ"ר)
-	-	הנחת צינורות: מים (ק"מ)
0.2	0.2	ביוב (ק"מ)
-	-	תיעול (ק"מ)

2019

ערערה

מדד פריפריאליות 2015

5	אשכול: (מ-1 עד 10, 1 הפריפריאלי ביותר)
0.262	ערך מדד:
156	דירוג: (מ-1 עד 255, 1 הפריפריאלי ביותר)
	דירוג לפי מרכיבי המדד:
149	מדד נגישות פוטנציאלית: (מ-1 עד 255, 1 הנגישות הנמוכה ביותר)
153	קרבה לגבול מחוז תל אביב: (מ-1 עד 255, 1 המרוחק ביותר)

מדד חברתי-כלכלי 2017

3	אשכול: (מ-1 עד 10, 1 הנמוך ביותר)
-0.757	ערך מדד:
69	דירוג: (מ-1 עד 255, 1 הנמוך ביותר)

מדד קומפקטיות 2018

7	אשכול: (מ-1 עד 10, 1 הקומפקטי ביותר)
154	דירוג: (מ-1 עד 197, 1 הקומפקטי ביותר)
0.697	ציון תקן:

2018

אוכלוסיית דיור משותף

סך הכל	אחוז מאוכל' הרשות
-	מוסדות דיור משותף
-	דיירי דיור משותף
-	בתי אבות ודיור מוגן
-	מוסדות חינוך
-	מוסדות דת
-	מוסדות אשפוז כולל הוסטלים
-	מוסדות אחרים

שימושי קרקע 2013

אחוז	קמ"ר	
100.0	9.13	סך הכל שטח שיפוט
40.4	3.69	מגורים
0.5	0.05	חינוך והשכלה
-	-	בריאות ורווחה
0.1	0.01	שירותים ציבוריים
0.4	0.04	תרבות, פנאי, נופש וספורט
0.2	0.02	מסחר ומשרדים
-	-	תעשייה
0.4	0.04	תשתית ותחבורה
0.1	0.01	מבנים חקלאיים
-	-	גינון לנוי, פארק ציבורי
14.7	1.34	יער וחורש
10.1	0.92	מטעים
2.3	0.21	גידולי שדה
30.8	2.80	שטח פתוח אחר
6,314	(נפשות לקמ"ר)	צפיפות אוכלוסייה לשטח בנוי למגורים
23.3	(אלפים)	אוכלוסייה בסוף 2013 - סך הכל (אלפים)

2019

ערערה

נתוני ביצוע תקציב הרשות (אלפי ש"ח, אלא אם כן צוין אחרת)

הוצאות		הכנסות	
132,431	סך הכל תשלומים (תקציב רגיל ובלתי רגיל)	127,161	סך הכל תקבולים (תקציב רגיל ובלתי רגיל)
120,698	תקציב רגיל - סך הכל	117,027	תקציב רגיל - סך הכל
4,781	הוצאות לנפש (ש"ח)	4,636	הכנסות לנפש (ש"ח)
	לפי פרקי תקציב		לפי פרקי תקציב
7,173	הנהלה וכלליות	45,766	מיסים ומענקים
12,065	שירותים מקומיים	1,107	שירותים מקומיים
83,666	שירותים ממלכתיים	68,434	שירותים ממלכתיים
62,384	מזה: חינוך	55,370	מזה: חינוך
17,170	רווחה	12,086	רווחה
3,714	תרבות	908	תרבות
3,317	מפעלים	1,710	מפעלים
444	מזה: מפעל המים	9	מזה: מפעל מים
14,477	תשלומים בלתי רגילים	10	תקבולים בלתי רגילים
	לפי סיווג כלכלי		לפי סיווג כלכלי
61,478	עלות עבודה - סך הכל	30,722	הכנסות עצמיות - סך הכל
42,067	מזה: חינוך	1,201	מזה: חינוך
4,683	רווחה	51	רווחה
		16,593	ארנונה - סך הכל גבייה
32,449	הוצאות לפעולות		* למגורים
1,697	פירעון מלוות	13,275	סך הכל גבייה
196	הוצאות מימון	43,766	סך הכל חיובים נטו
		30.3 %	יחס גבייה לכלל החיובים
		10,115	גבייה השנה (קרן + ריבית)
		26,138	חיוב בשנת החשבון
	העברות והוצאות חד-פעמיות (כולל כיסוי גירעון מצטבר)	38.7 %	יחס גבייה השנה לחיוב השנה
275		9,116	פטורים, שחרורים והנחות
		3,160	גביית פיגורים (קרן + ריבית)
24,603	כלליות, השתתפויות ותמיכות	3,318	* לא למגורים - סך הכל גבייה
		12,877	עצמיות אחרות
		86,305	הכנסות מהממשלה - סך הכל
		54,169	מזה: משרד החינוך
		11,564	משרד הרווחה
		19,341	מענק כללי
		-	מענקים מיוחדים ו/או מיועדים
		-	מענקים להקטנת גירעון מצטבר
		-	מלווה לאיזון
11,733	תקציב בלתי רגיל - סך הכל	10,134	תקציב בלתי רגיל - סך הכל
7,160	מזה: עבודות שבוצעו במשך השנה	-	מזה: השתתפות בעלי נכסים
-	העברת מלוות	7,453	השתתפות משרדי ממשלה
4,573	הוצאות אחרות	-	מלוות
		2,681	הכנסות אחרות
			עודף/גירעון בתקציב הרגיל השנה
	-3,671		עודף/גירעון בתקציב הרגיל השנה ללא קבלת מלוות לאיזון
	-3,671		עודף/גירעון מצטבר בתקציב הרגיל לסוף שנה
	-12,823		עומס מלוות לפירעון בסוף השנה (כולל הפרשי הצמדה)
	3,001		

2019

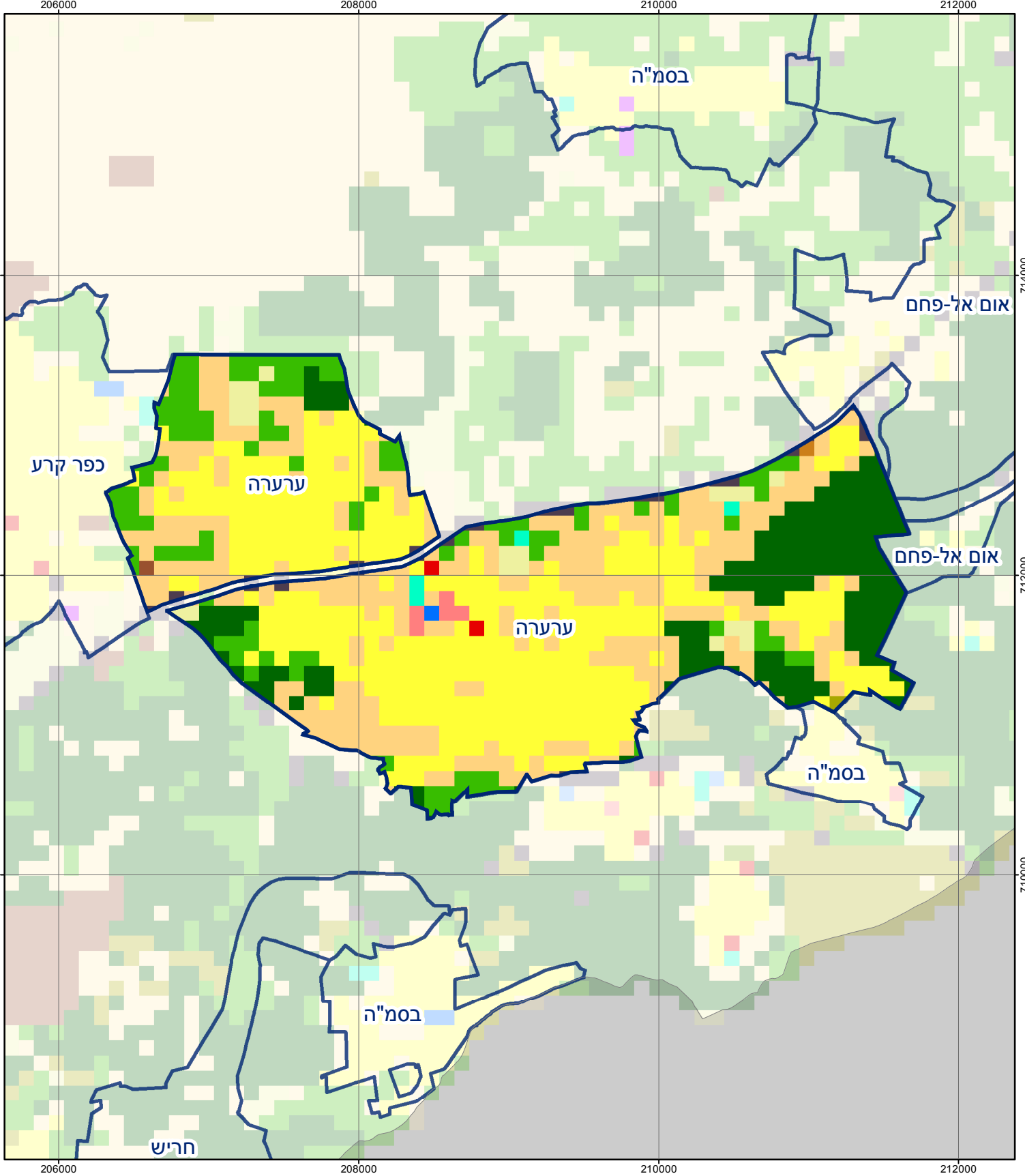
ערערה

חיובי ארנונה* לפי סוג נכס (2018 ו-2019)

חיוב באלפי ש"ח		שטחים באלפי מ"ר		סוג הנכס
2019	2018	2019	2018	
29,684	29,601	848	845	סך הכל
24,605	24,709	693	698	מגורים
3,084	2,844	44	41	משרדים, שירותים ומסחר
41	68	1	1	תעשייה
472	474	10	10	מלאכה
316	315	1	1	בנקים וחברות ביטוח
-	-	-	-	בתי מלון
61	137	6	9	חניונים
765	456	77	55	קרקע תפוסה
-	-	-	-	קרקע תפוסה המשמשת לעריכת אירועים
-	-	-	-	קרקע תפוסה במפעל עתיר שטח
0	0	0	0	אדמה חקלאית
55	50	5	5	מבנה חקלאי
-	-	-	-	אדמת בניין
-	-	-	-	מגורים שאינם בשימוש
-	-	-	-	מערכת סולרית הממוקמת על גג נכס
-	-	-	-	מערכת סולרית שאינה ממוקמת על גג נכס
-	-	-	-	קרקע תפוסה למערכת סולרית
286	547	12	25	יתר סוגי הנכסים

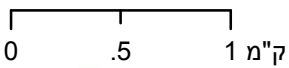
* חיובי ארנונה מתייחסים לנתוני חיוב ראשוני, שאינו כולל את השינויים בסכומי המס בשל הצמדה ואת הגידול הטבעי שחל במהלך השנה כתוצאה מתוספת נכסים.

מקור הנתונים: דוח כספי שנתי מבוקר ברשויות מקומיות, נספח א.



ערערה

סוג רשות: מועצה מקומית
 637 סמל יישוב:



מפת התמצאות



שימושי קרקע:	
כרייה וחציבה	חינוך והשכלה
גופי מים	בריאות ורווחה
גינות לנוי פארק ציבורי	שירותי דת
יער וחורש	חירום והצלה
מטעים	שירותי מנהל ציבורי
גידולי שדה	בתי עלמין
שיחים בתה ועשבוני	תרבות פנאי וספורט
קרקע וסלע	מלונאות ואירוח כפרי
מסחר ומגורים במרכז עירוני	תחבורה
מסחר ומשרדים	תעשייה
מכלולי תשתית	שירות לציבור ללא אפיון
מגורים	מבנים חקלאיים