

2019

ערערה-בנגב

כללי

מספרים מוחלטים	אחוזים	קבוצת אוכלוסייה ודת
18,332	100.0	סך הכל
		ערבים
	100.0	מוסלמים

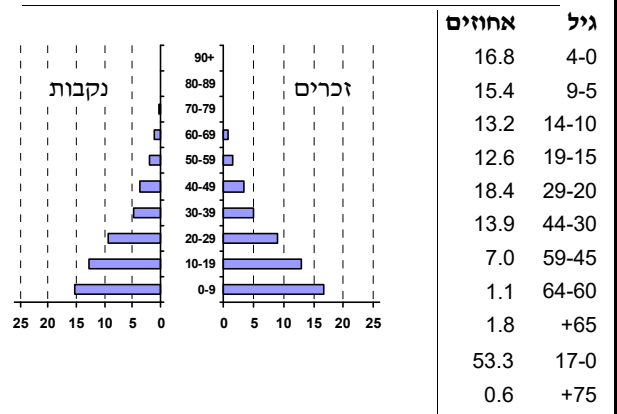
**סמל:** 1192  
**מחוז:** הדרום  
**מעמד מוניציפלי:** מועצה מקומית  
**שנת קבלת מעמד מוניציפלי:** 1996  
**מספר חברי מועצה:** 13  
**סמל ושם ועדת תכנון ובנייה:** 652 נגב מזרחי  
**מרחק מגבול מחוז תל אביב (2015) (ק"מ):** 117.5  
**מרחב ימי, רשויות הגובלות בחוף הים:** 0

דמוגרפיה

3.9	אחוז גידול האוכלוסייה (לעומת שנה קודמת)
689	לידות חי
24	פטירות
665	ריבוי טבעי - סך הכל
37.0	שיעור ל-1,000 תושבים
4.0	פטירות תינוקות (ממוצע 2015-2019)
6.6	שיעור ל-1,000 לידות חי 2015-2019
217	הגירה בתוך הרשות
9	מאזן הגירה פנימית
10	מאזן הגירה - סך הכל

**אוכלוסייה בסוף 2019 - סך הכל (אלפים)** 18.3  
**זכרים** 9.2  
**נקבות** 9.2  
**יחס תלות (ל-1,000 תושבים בלתי תלויים)** 1,477

התפלגות אוכלוסייה, לפי גיל ומין (אחוזים)



הגירה פנימית, לפי מין וגיל

גיל				מין		סך הכל	
+65	64-30	29-15	עד 14	נקבות	זכרים		
-	24	53	46	70	53	123	נכנסים
..	24	50	39	67	48	115	יוצאים

שכר ורווחה

מקבלי קצבאות בגין ילדים (סוף שנה)				מקבלי:	
מספר ילדים במשפחה			סך הכל	דמי אבטלה - סך הכל (ממוצע חודשי)	
+5	4-3	2-1		70	מזה: גברים
783	788	742	2,313	-	הכשרה מקצועית
4,885	2,725	1,155	8,765	32	גיל ממוצע (לא כולל חיילים)
נתוני 2018				117	דמי אבטלה ממוצעים ליום (ש"ח)
שכר חודשי ממוצע של שכיר במשך השנה				355	קצבאות זקנה ושאריות (סוף שנה)
% שינוי ריאלי לעומת שנה קודמת		ש"ח	סך הכל	62.0	מזה: אחוז מקבלי השלמת הכנסה
2.4	6,160	גברים		3,650	גמלת הבטחת הכנסה (נפשות, במשך השנה)
1.9	7,560	נשים		86	גמלאות (סוף שנה): סיעוד
9.5	3,596		317	נכות כללית	
4,370	מספר השכירים			54	ניידות
53.8	אחוז השכירים המשתכרים עד שכר מינימום			11	נכות מעבודה ותלויים
0.3717	מדד אי-השוויון - שכירים (מדד גייני, 0 שוויון מלא)			מבוטחים בקופות חולים	
151	מספר העצמאים			76.7	באחוזים: כללית
9,726	הכנסה חודשית ממוצעת של עצמאי במשך השנה (ש"ח)			4.2	מכבי
-9.9	אחוז שינוי ריאלי לעומת שנה קודמת			13.6	מאוחדת
37.7	אחוז העצמאים המשתכרים עד מחצית השכר הממוצע			5.5	לאומית

**2019**

**ערערה-בנגב**

**חינוך**

ילדים בגנים של משרד החינוך תשע"ט 2018/19				
גיל 6	גיל 5	גיל 4	גיל 3	סך הכל
21	493	482	422	1,418

תשע"ט 2018/19	בתי ספר	כיתות	תלמידים	ממוצע תלמידים לכיתה
<b>סך הכל</b>	11	251	6,264	
יסודי	7	140	3,468	26
על-יסודי	8	111	2,796	
חטיבת ביניים	3	49	1,347	
תיכון	5	62	1,449	
<b>זכאים לתעודות בגרות מבין תלמידי כיתות יב (אחוזים):</b>				
<b>סך הכל</b>	25.4			
<b>עמדו בדרישות הסף של האוניברסיטאות</b>	13.5			

**מים**

1,631	תקבולים (אלפי מ"ק)	
966	פחת (אלפי מ"ק)	
59.2	אחוז הפחת מסך כל תקבולי המים צריכה, לפי ייעוד	
אחוז מסך הכל	אלפי מ"ק	
100.0	665	<b>סך הכל</b>
100.0	665	ביתית (וכל צריכה אחרת)
-	-	חקלאית
<b>צריכה ביתית (וכל צריכה אחרת), לפי ייעוד</b>		
מ"ק לנפש	אחוז	אלפי מ"ק
36.3	100.0	665
30.4	83.7	557
3.5	9.6	64
1.1	3.1	21
0.1	0.2	2
0.4	1.0	7

**תחבורה**

2,789	כלי רכב מנועיים - סך הכל	
2,171	מזה: כלי רכב פרטיים	
9.6	גיל ממוצע של כלי רכב פרטי (שנים)	
3	תאונות דרכים עם נפגעים (ת"ד) - סך הכל	
-	קטלניות	
2	קשות	
1	קלות	
0.2	שיעור ל-1,000 תושבים	
1.1	שיעור ל-1,000 כלי רכב	
-	הרוגים	

**פסולת**

פסולת מוצקה ביתית, מסחרית וגזם	
0.6	(ק"ג לנפש ליום)
0.0	אחוז מחזור

**בנייה ודיוור**

גמר בנייה	התחלת בנייה	
17.0	12.1	שטח - סך הכל (אלפי מ"ר)
9.5	7.6	מזה: למגורים (אלפי מ"ר)
37	32	מספר דירות
1,084		מספר דירות למגורים לפי מרשם מבנים ודירות

**שטח וצפיפות**

14.03	שטח (קמ"ר)
1,307.0	צפיפות לקמ"ר

**השכלה גבוהה**

2020	אחוז
7.3	בעלי תארים מישראל מכלל בני 35-55
12.4	מסיימי יב שהחלו לימודים גבוהים בתוך 8 שנים מסיום התיכון
5.5	סטודנטים מכלל בני 20-25
1.2	סטודנטים מתוך כלל האוכלוסייה

**בריאות**

6.01	2019-2015	שיעור פטירות מתוקנן ל-1,000 תושבים
5.45		שיעור פרייון כולל ל-1,000 תושבים
409.0	2016-2014	מספר מקרי סוכרת ממוצע לשנה
91.58	2016-2014	שיעור מקרי סוכרת מתוקנן ל-1,000 תושבים
8.0	2018/19	בעלי עודף משקל/השמנת יתר (אחוזים) כיתה א
21.0	2018/19	כיתה ז
..	2018-2014	מספר מקרי סרטן ממוצע לשנה, גברים
..	2018-2014	שיעור מקרי סרטן מכל הסוגים מתוקנן ל-100,000 תושבים, גברים
..	2018-2014	מספר מקרי סרטן ממוצע לשנה, נשים
..	2018-2014	שיעור מקרי סרטן מכל הסוגים מתוקנן ל-100,000 תושבים, נשים

**תשתיות ושירותים עירוניים**

גמר	התחלה	
-	-	סלילת כבישים חדשים, הרחבה ושיקום של כבישים
-	-	אורך (ק"מ)
-	-	שטח (אלפי מ"ר)
-	-	הנחת צינורות: מים (ק"מ)
-	-	ביוב (ק"מ)
-	-	תיעול (ק"מ)

**2019**

**ערערה-בנגב**

**מדד פריפריאליות 2015**

3	אשכול: (מ-1 עד 10, 1 הפריפריאלי ביותר)
-0.904	ערך מדד:
29	דירוג: (מ-1 עד 255, 1 הפריפריאלי ביותר)
	<b>דירוג לפי מרכיבי המדד:</b>
23	מדד נגישות פוטנציאלית: (מ-1 עד 255, 1 הנגישות הנמוכה ביותר)
41	קרבה לגבול מחוז תל אביב: (מ-1 עד 255, 1 המרוחק ביותר)

**מדד חברתי-כלכלי 2017**

1	אשכול: (מ-1 עד 10, 1 הנמוך ביותר)
-2.535	ערך מדד:
2	דירוג: (מ-1 עד 255, 1 הנמוך ביותר)

**מדד קומפקטיות 2018**

9	אשכול: (מ-1 עד 10, 1 הקומפקטי ביותר)
193	דירוג: (מ-1 עד 197, 1 הקומפקטי ביותר)
1.621	ציון תקן:

**2018**

**אוכלוסיית דיור משותף**

סך הכל	אחוז מאוכל' הרשות
-	מוסדות דיור משותף
-	דיירי דיור משותף
-	בתי אבות ודיור מוגן
-	מוסדות חינוך
-	מוסדות דת
-	מוסדות אשפוז כולל הוסטלים
-	מוסדות אחרים

**שימושי קרקע 2013**

אחוז	קמ"ר	
100.0	13.97	סך הכל שטח שיפוט
17.6	2.46	מגורים
0.4	0.06	חינוך והשכלה
-	-	בריאות ורווחה
0.2	0.03	שירותים ציבוריים
0.6	0.08	תרבות, פנאי, נופש וספורט
0.1	0.01	מסחר ומשרדים
0.1	0.02	תעשייה
0.7	0.10	תשתית ותחבורה
-	-	מבנים חקלאיים
-	-	גינון לנוי, פארק ציבורי
-	-	יער וחורש
0.8	0.11	מטעים
22.5	3.14	גידולי שדה
57.0	7.96	שטח פתוח אחר
<b>6,016</b>	(נפשות לקמ"ר)	<b>צפיפות אוכלוסייה לשטח בנוי למגורים</b>
14.8	(אלפים)	אוכלוסייה בסוף 2013 - סך הכל (אלפים)

2019

ערערה- בנגב

נתוני ביצוע תקציב הרשות (אלפי ש"ח, אלא אם כן צוין אחרת)

הוצאות		הכנסות	
143,429	סך הכל תשלומים (תקציב רגיל ובלתי רגיל)	130,771	סך הכל תקבולים (תקציב רגיל ובלתי רגיל)
91,756	<b>תקציב רגיל - סך הכל</b>	90,214	<b>תקציב רגיל - סך הכל</b>
5,005	הוצאות לנפש (ש"ח)	4,921	הכנסות לנפש (ש"ח)
	<b>לפי פרקי תקציב</b>		<b>לפי פרקי תקציב</b>
7,922	הנהלה וכלליות	34,260	מיסים ומענקים
9,278	שירותים מקומיים	1,483	שירותים מקומיים
63,668	שירותים ממלכתיים	51,403	שירותים ממלכתיים
47,464	מזה: חינוך	41,608	מזה: חינוך
12,613	רווחה	9,035	רווחה
3,112	תרבות	760	תרבות
1,120	מפעלים	1,022	מפעלים
157	מזה: מפעל המים	53	מזה: מפעל מים
9,768	תשלומים בלתי רגילים	2,046	תקבולים בלתי רגילים
	<b>לפי סיווג כלכלי</b>		<b>לפי סיווג כלכלי</b>
34,380	עלות עבודה - סך הכל	17,258	הכנסות עצמיות - סך הכל
21,794	מזה: חינוך	2,374	מזה: חינוך
3,461	רווחה	133	רווחה
		2,832	ארנונה - סך הכל גבייה
28,422	הוצאות לפעולות		* למגורים
1,090	פירעון מלוות	1,487	סך הכל גבייה
119	הוצאות מימון	5,222	סך הכל חיובים נטו
		28.5 %	יחס גבייה לכלל החיובים
		1,439	גבייה השנה (קרן + ריבית)
		8,650	חיוב בשנת החשבון
1,220	העברות והוצאות חד-פעמיות (כולל כיסוי גירעון מצטבר)	16.6 %	יחס גבייה השנה לחיוב השנה
		7,583	פטורים, שחרורים והנחות
		48	גביית פיגורים (קרן + ריבית)
26,525	כלליות, השתתפויות ותמיכות	1,345	* לא למגורים - סך הכל גבייה
		11,919	עצמיות אחרות
		72,956	הכנסות מהממשלה - סך הכל
		39,233	מזה: משרד החינוך
		8,902	משרד הרווחה
		20,794	מענק כללי
		2,657	מענקים מיוחדים ו/או מיועדים
		-	מענקים להקטנת גירעון מצטבר
		-	מלווה לאיזון
51,673	<b>תקציב בלתי רגיל - סך הכל</b>	40,557	<b>תקציב בלתי רגיל - סך הכל</b>
50,170	מזה: עבודות שבוצעו במשך השנה	-	מזה: השתתפות בעלי נכסים
-	העברת מלוות	36,449	השתתפות משרדי ממשלה
1,503	הוצאות אחרות	-	מלוות
		4,108	הכנסות אחרות
			<b>עודף/גירעון בתקציב הרגיל השנה</b>
	-1,542		<b>עודף/גירעון בתקציב הרגיל השנה ללא קבלת מלוות לאיזון</b>
	-1,542		<b>עודף/גירעון מצטבר בתקציב הרגיל לסוף שנה</b>
	-2,390		<b>עומס מלוות לפירעון בסוף השנה (כולל הפרשי הצמדה)</b>
	12,236		

**2019**

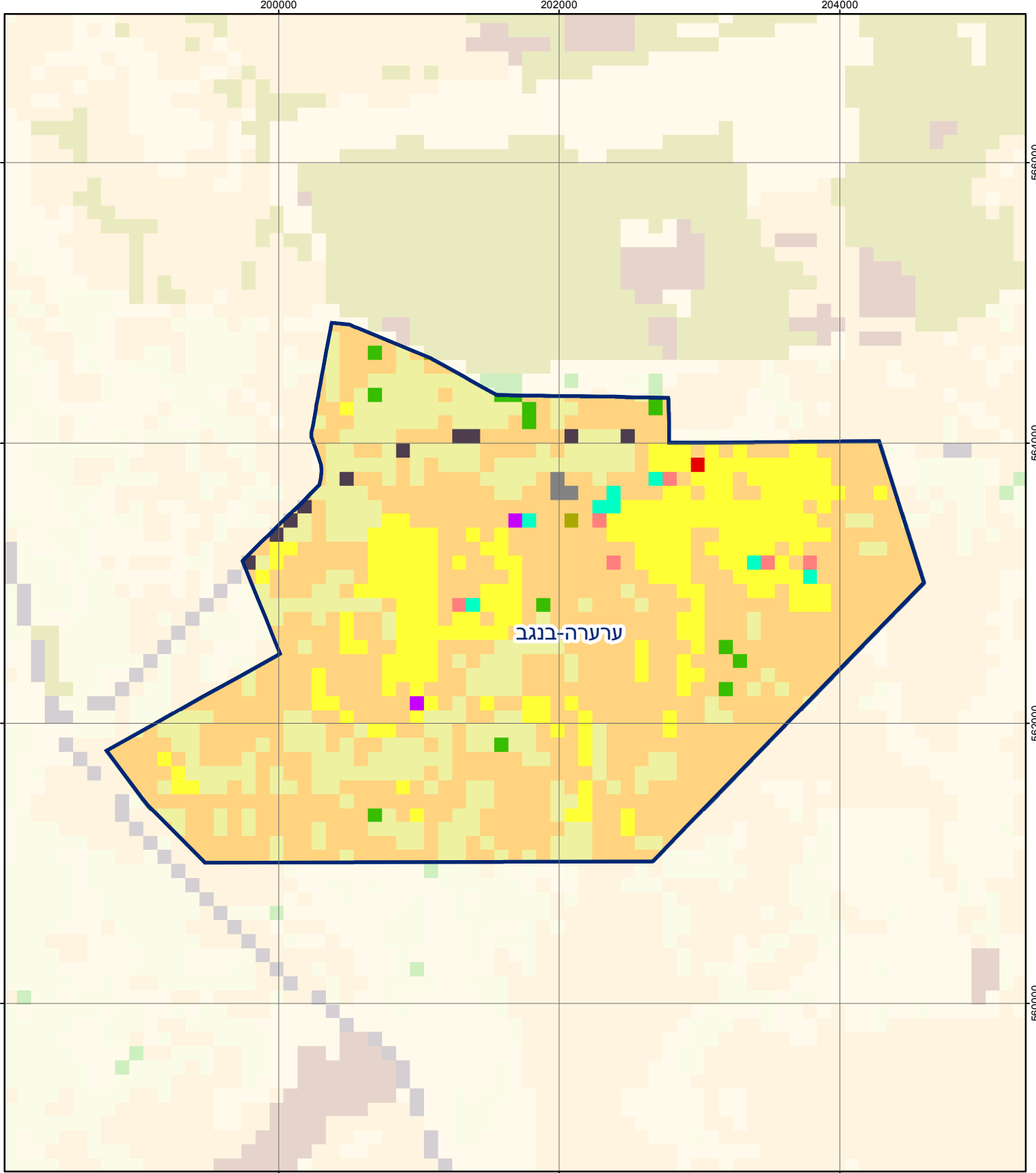
**ערערה-בנגב**

**חיובי ארנונה\* לפי סוג נכס (2018 ו-2019)**

חיוב באלפי ש"ח		שטחים באלפי מ"ר		סוג הנכס
2019	2018	2019	2018	
<b>11,389</b>	<b>8,979</b>	<b>666</b>	<b>597</b>	<b>סך הכל</b>
10,191	8,073	282	225	מגורים
895	710	13	10	משרדים, שירותים ומסחר
-	-	-	-	תעשייה
221	83	4	1	מלאכה
-	-	-	-	בנקים וחברות ביטוח
-	-	-	-	בתי מלון
-	-	-	-	חניונים
14	2	28	20	קרקע תפוסה
-	-	-	-	קרקע תפוסה המשמשת לעריכת אירועים
-	-	-	-	קרקע תפוסה במפעל עתיר שטח
7	7	339	339	אדמה חקלאית
2	2	0	0	מבנה חקלאי
-	-	-	-	אדמת בניין
-	43	-	1	מגורים שאינם בשימוש
-	-	-	-	מערכת סולרית הממוקמת על גג נכס
-	-	-	-	מערכת סולרית שאינה ממוקמת על גג נכס
-	-	-	-	קרקע תפוסה למערכת סולרית
59	60	1	1	יתר סוגי הנכסים

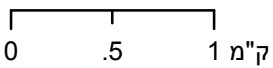
\* חיובי ארנונה מתייחסים לנתוני חיוב ראשוני, שאינו כולל את השינויים בסכומי המס בשל הצמדה ואת הגידול הטבעי שחל במהלך השנה כתוצאה מתוספת נכסים.

מקור הנתונים: דוח כספי שנתי מבוקר ברשויות מקומיות, נספח א.



## ערעה-בנגב

סוג רשות: מועצה מקומית  
 סמל יישוב: 1192



### מפת התמצאות



שימושי קרקע:	
כרייה וחציבה	מסחר ומגורים במרכז עירוני
גופי מים	תחבורה
גינון לנוי פארק ציבורי	מסחר ומשרדים
יער וחורש	תעשייה
מטעים	מכלולי תשתית
גידולי שדה	שירות לציבור ללא אפיון
שיחים בתה ועשבוני	מגורים
קרקע וסלע	מבנים חקלאיים
חינוך והשכלה	בריאות ורווחה
שירותי דת	חירום והצלה
שירותי מנהל ציבורי	בתי עלמין
תרבות פנאי וספורט	מלונאות ואירוח כפרי