

2019

פורידיס

כללי

מספרים מוחלטים	קבוצת אוכלוסייה ודת	אחוזים
13,247	סך הכל	100.0
	ערבים	
	מוסלמים	99.9

סמל: 0537 מחוז: חיפה מועצה מקומית

מעמד מוניציפלי: מועצה מקומית

שנת קבלת מעמד מוניציפלי: 1952

מספר חברי מועצה: 11

סמל ושם ועדת תכנון ובנייה: 353 שומרון

מרחק מגבול מחוז תל אביב (2015) (ק"מ): 50.3

מרחב ימי, רשויות הגובלות בחוף הים: 0

דמוגרפיה

1.2	אחוז גידול האוכלוסייה (לעומת שנה קודמת)
254	לידות חי
34	פטירות
220	ריבוי טבעי - סך הכל
16.7	שיעור ל-1,000 תושבים
1.6	פטירות תינוקות (ממוצע 2015-2019)
(5.6)	שיעור ל-1,000 לידות חי 2015-2019
28	הגירה בתוך הרשות
-54	מאזן הגירה פנימית
-55	מאזן הגירה - סך הכל

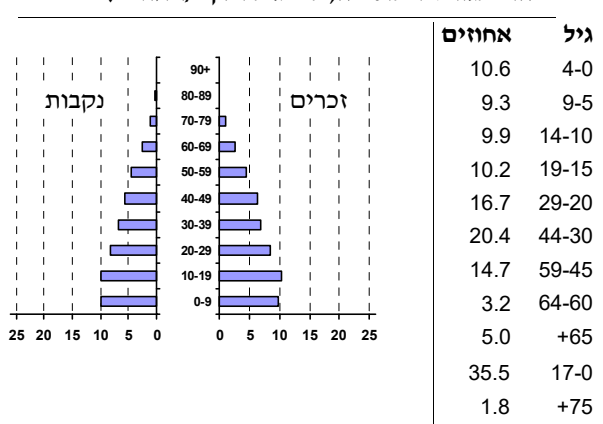
אוכלוסייה בסוף 2019 - סך הכל (אלפים) 13.2

זכרים 6.7

נקבות 6.6

יחס תלות (ל-1,000 תושבים בלתי תלויים) 815

התפלגות אוכלוסייה, לפי גיל ומין (אחוזים)



הגירה פנימית, לפי מין וגיל

גיל				מין		סך הכל	
+65	64-30	29-15	עד 14	נקבות	זכרים		
-	12	21	13	29	17	46	נכנסים
-	30	32	38	65	35	100	יוצאים

שכר ורווחה

מקבלי קצבאות בגין ילדים (סוף שנה)				מקבלי:	
מספר ילדים במשפחה			סך הכל	דמי אבטלה - סך הכל (ממוצע חודשי)	
+5	4-3	2-1		מזה: גברים	מזה: נשים
80	704	1,254	2,038	-	הכשרה מקצועית
429	2,310	1,910	4,649	39	גיל ממוצע (לא כולל חיילים)
<b>נתוני 2018</b>				129	דמי אבטלה ממוצעים ליום (ש"ח)
שכר חודשי ממוצע של שכיר במשך השנה				660	קצבאות זקנה ושאריות (סוף שנה)
% שינוי ריאלי לעומת שנה קודמת		ש"ח		22.9	מזה: אחוז מקבלי השלמת הכנסה
3.2	6,346	סך הכל		228	גמלת הבטחת הכנסה (נפשות, במשך השנה)
3.6	7,727	גברים		200	גמלאות (סוף שנה): סיעוד
3.8	4,528	נשים		420	נכות כללית
5,769	מספר השכירים			50	ניידות
48.9	אחוז השכירים המשתכרים עד שכר מינימום			47	נכות מעבודה ותלויים
0.3537	מדד אי-השוויון - שכירים (מדד גייני, 0 שוויון מלא)			מבוטחים בקופות חולים	
468	מספר העצמאים			81.7	באחוזים: כללית
7,937	הכנסה חודשית ממוצעת של עצמאי במשך השנה (ש"ח)			9.5	מכבי
-3.9	אחוז שינוי ריאלי לעומת שנה קודמת			8.7	מאוחדת
46.8	אחוז העצמאים המשתכרים עד מחצית השכר הממוצע			0.2	לאומית

**2019**

**פורידיס**

**מים**

827 <b>תקבולים</b> (אלפי מ"ק)		
76 <b>פחת</b> (אלפי מ"ק)		
9.2 אחוז הפחת מסך כל תקבולי המים		
<b>צריכה, לפי ייעוד</b>		
<b>אחוז מסך הכל</b>	<b>אלפי מ"ק</b>	
100.0	751	<b>סך הכל</b>
100.0	751	ביתית (וכל צריכה אחרת)
-	-	חקלאית
<b>צריכה ביתית (וכל צריכה אחרת), לפי ייעוד</b>		
<b>מ"ק לנפש</b>	<b>אחוז</b>	<b>אלפי מ"ק</b>
56.7	100.0	751 <b>סך הכל</b>
52.4	92.5	694 מזה: למגורים
3.2	5.6	42 למוסדות הרשות
-	-	- לגינון ציבורי
0.4	0.8	6 למסחר ומלאכה
0.6	1.1	8 לבנייה

**תחבורה**

4,589 <b>כלי רכב מנועיים - סך הכל</b>
3,772 <b>מזה: כלי רכב פרטיים</b>
9.2 <b>גיל ממוצע של כלי רכב פרטי (שנים)</b>
1 <b>תאונות דרכים עם נפגעים (ת"ד) - סך הכל</b>
- <b>קטלניות</b>
1 <b>קשות</b>
- <b>קלות</b>
0.1 <b>שיעור ל-1,000 תושבים</b>
0.2 <b>שיעור ל-1,000 כלי רכב</b>
- <b>הרוגים</b>

**פסולת**

<b>פסולת מוצקה ביתית, מסחרית וגזם</b>
0.3 <b>(ק"ג לנפש ליום)</b>
0.0 <b>אחוז מחזור</b>

**בנייה ודיוור**

<b>גמר בנייה</b>	<b>התחלת בנייה</b>	
10.6	8.5	<b>שטח - סך הכל (אלפי מ"ר)</b>
8.7	6.4	מזה: למגורים (אלפי מ"ר)
46	35	<b>מספר דירות</b>
2,990		<b>מספר דירות למגורים לפי מרשם מבנים ודירות</b>

**שטח וצפיפות**

4.06 <b>שטח (קמ"ר)</b>
3,265.1 <b>צפיפות לקמ"ר</b>

**חינוך**

<b>ילדים בגנים של משרד החינוך תשע"ט 2018/19</b>				
<b>סך הכל</b>	<b>גיל 3</b>	<b>גיל 4</b>	<b>גיל 5</b>	<b>גיל 6</b>
773	299	243	215	16
<b>תשע"ט 2018/19</b>	<b>בתי ספר</b>	<b>כיתות</b>	<b>תלמידים</b>	<b>ממוצע תלמידים לכיתה</b>
<b>סך הכל</b>	7	133	3,101	
יסודי	4	68	1,615	27
על-יסודי	6	65	1,486	
חטיבת ביניים	..	26	683	
תיכון	4	39	803	
<b>זכאים לתעודות בגרות מבין תלמידי כיתות יב (אחוזים):</b>				
<b>סך הכל</b>	72.8			
<b>עמדו בדרישות הסף של האוניברסיטאות</b>	46.4			

**השכלה גבוהה**

<b>2020</b>	<b>אחוז</b>
8.6	<b>בעלי תארים מישראל מכלל בני 35-55</b>
17.0	<b>מסיימי יב שהחלו לימודים גבוהים בתוך 8 שנים מסיום התיכון</b>
12.0	<b>סטודנטים מכלל בני 20-25</b>
1.9	<b>סטודנטים מתוך כלל האוכלוסייה</b>

**בריאות**

5.92	2019-2015	<b>שיעור פטירות מתוקנן ל-1,000 תושבים</b>
2.46		<b>שיעור פריון כולל ל-1,000 תושבים</b>
788.3	2016-2014	<b>מספר מקרי סוכרת ממוצע לשנה</b>
99.91	2016-2014	<b>שיעור מקרי סוכרת מתוקנן ל-1,000 תושבים</b>
		<b>בעלי עודף משקל/השמנת יתר (אחוזים)</b>
19.0	2018/19	<b>כיתה א</b>
43.0	2018/19	<b>כיתה ז</b>
..	2018-2014	<b>מספר מקרי סרטן ממוצע לשנה, גברים</b>
..	2018-2014	<b>שיעור מקרי סרטן מכל הסוגים מתוקנן ל-100,000 תושבים, גברים</b>
..	2018-2014	<b>מספר מקרי סרטן ממוצע לשנה, נשים</b>
..	2018-2014	<b>שיעור מקרי סרטן מכל הסוגים מתוקנן ל-100,000 תושבים, נשים</b>

**תשתיות ושירותים עירוניים**

<b>גמר</b>	<b>התחלה</b>	
-	-	<b>סלילת כבישים חדשים, הרחבה ושיקום של כבישים</b>
-	-	אורך (ק"מ)
-	-	שטח (אלפי מ"ר)
-	-	<b>הנחת צינורות: מים (ק"מ)</b>
-	-	ביוב (ק"מ)
-	-	תיעול (ק"מ)

**2019**

**פורידיס**

**מדד פריפריאליות 2015**

5	אשכול: (מ-1 עד 10, 1 הפריפריאלי ביותר)
0.163	ערך מדד:
141	דירוג: (מ-1 עד 255, 1 הפריפריאלי ביותר)
	<b>דירוג לפי מרכיבי המדד:</b>
125	מדד נגישות פוטנציאלית: (מ-1 עד 255, 1 הנגישות הנמוכה ביותר)
154	קרבה לגבול מחוז תל אביב: (מ-1 עד 255, 1 המרוחק ביותר)

**מדד חברתי-כלכלי 2017**

3	אשכול: (מ-1 עד 10, 1 הנמוך ביותר)
-0.904	ערך מדד:
51	דירוג: (מ-1 עד 255, 1 הנמוך ביותר)

**מדד קומפקטיות 2018**

2	אשכול: (מ-1 עד 10, 1 הקומפקטי ביותר)
17	דירוג: (מ-1 עד 197, 1 הקומפקטי ביותר)
-1.188	ציון תקן:

**2018 אוכלוסיית דיור משותף**

סך הכל	אחוז מאוכל' הרשות
-	מוסדות דיור משותף
-	דיירי דיור משותף
-	בתי אבות ודיור מוגן
-	מוסדות חינוך
-	מוסדות דת
-	מוסדות אשפוז כולל הוסטלים
-	מוסדות אחרים

**שימושי קרקע 2013**

אחוז	קמ"ר	
100.0	4.06	סך הכל שטח שיפוט
19.5	0.79	מגורים
0.5	0.02	חינוך והשכלה
0.2	0.01	בריאות ורווחה
0.2	0.01	שירותים ציבוריים
0.5	0.02	תרבות, פנאי, נופש וספורט
0.2	0.01	מסחר ומשרדים
0.2	0.01	תעשייה
4.2	0.17	תשתית ותחבורה
5.9	0.24	מבנים חקלאיים
-	-	גינון לנוי, פארק ציבורי
17.0	0.69	יער וחורש
22.7	0.92	מטעים
9.9	0.40	גידולי שדה
19.0	0.77	שטח פתוח אחר
<b>15,063</b>	(נפשות לקמ"ר)	<b>צפיפות אוכלוסייה לשטח בנוי למגורים</b>
11.9	(אלפים)	אוכלוסייה בסוף 2013 - סך הכל (אלפים)

2019

פורידיס

נתוני ביצוע תקציב הרשות (אלפי ש"ח, אלא אם כן צוין אחרת)

הוצאות		הכנסות	
113,294	סך הכל תשלומים (תקציב רגיל ובלתי רגיל)	117,475	סך הכל תקבולים (תקציב רגיל ובלתי רגיל)
84,279	<b>תקציב רגיל - סך הכל</b>	85,347	<b>תקציב רגיל - סך הכל</b>
6,362	הוצאות לנפש (ש"ח)	6,443	הכנסות לנפש (ש"ח)
	<b>לפי פרקי תקציב</b>		<b>לפי פרקי תקציב</b>
7,172	הנהלה וכלליות	24,573	מיסים ומענקים
6,996	שירותים מקומיים	2,275	שירותים מקומיים
60,775	שירותים ממלכתיים	51,308	שירותים ממלכתיים
44,222	מזה: חינוך	42,145	מזה: חינוך
11,321	רווחה	8,485	רווחה
4,955	תרבות	678	תרבות
4,046	מפעלים	5,408	מפעלים
3,049	מזה: מפעל המים	5,408	מזה: מפעל מים
5,290	תשלומים בלתי רגילים	1,783	תקבולים בלתי רגילים
	<b>לפי סיווג כלכלי</b>		<b>לפי סיווג כלכלי</b>
43,901	עלות עבודה - סך הכל	19,285	הכנסות עצמיות - סך הכל
31,690	מזה: חינוך	350	מזה: חינוך
2,420	רווחה	11	רווחה
	הוצאות לפעולות	6,857	ארנונה - סך הכל גבייה *
16,458		6,079	סך הכל גבייה
367	פירעון מלוות	50,525	סך הכל חיובים נטו
211	הוצאות מימון	12.0 %	יחס גבייה לכלל החיובים
	העברות והוצאות חד-פעמיות (כולל כיסוי גירעון מצטבר)	4,459	גבייה השנה (קרן + ריבית)
815		12,647	חיוב בשנת החשבון
	כלליות, השתתפויות ותמיכות	35.3 %	יחס גבייה השנה לחיוב השנה
22,527		3,080	פטורים, שחרורים והנחות
		1,620	גביית פיגורים (קרן + ריבית)
		778	* לא למגורים - סך הכל גבייה
		12,067	עצמיות אחרות
		66,062	הכנסות מהממשלה - סך הכל
		41,795	מזה: משרד החינוך
		8,473	משרד הרווחה
		13,055	מענק כללי
		1,389	מענקים מיוחדים ו/או מיועדים
		-	מענקים להקטנת גירעון מצטבר
		-	מלווה לאיזון
29,015	<b>תקציב בלתי רגיל - סך הכל</b>	32,128	<b>תקציב בלתי רגיל - סך הכל</b>
29,015	מזה: עבודות שבוצעו במשך השנה	-	מזה: השתתפות בעלי נכסים
-	העברת מלוות	30,434	השתתפות משרדי ממשלה
-	הוצאות אחרות	-	מלוות
		1,694	הכנסות אחרות
		1,068	<b>עודף/גירעון בתקציב הרגיל השנה</b>
		1,068	<b>עודף/גירעון בתקציב הרגיל השנה ללא קבלת מלוות לאיזון</b>
		2,297	<b>עודף/גירעון מצטבר בתקציב הרגיל לסוף שנה</b>
		1,215	<b>עומס מלוות לפירעון בסוף השנה (כולל הפרשי הצמדה)</b>

**2019**

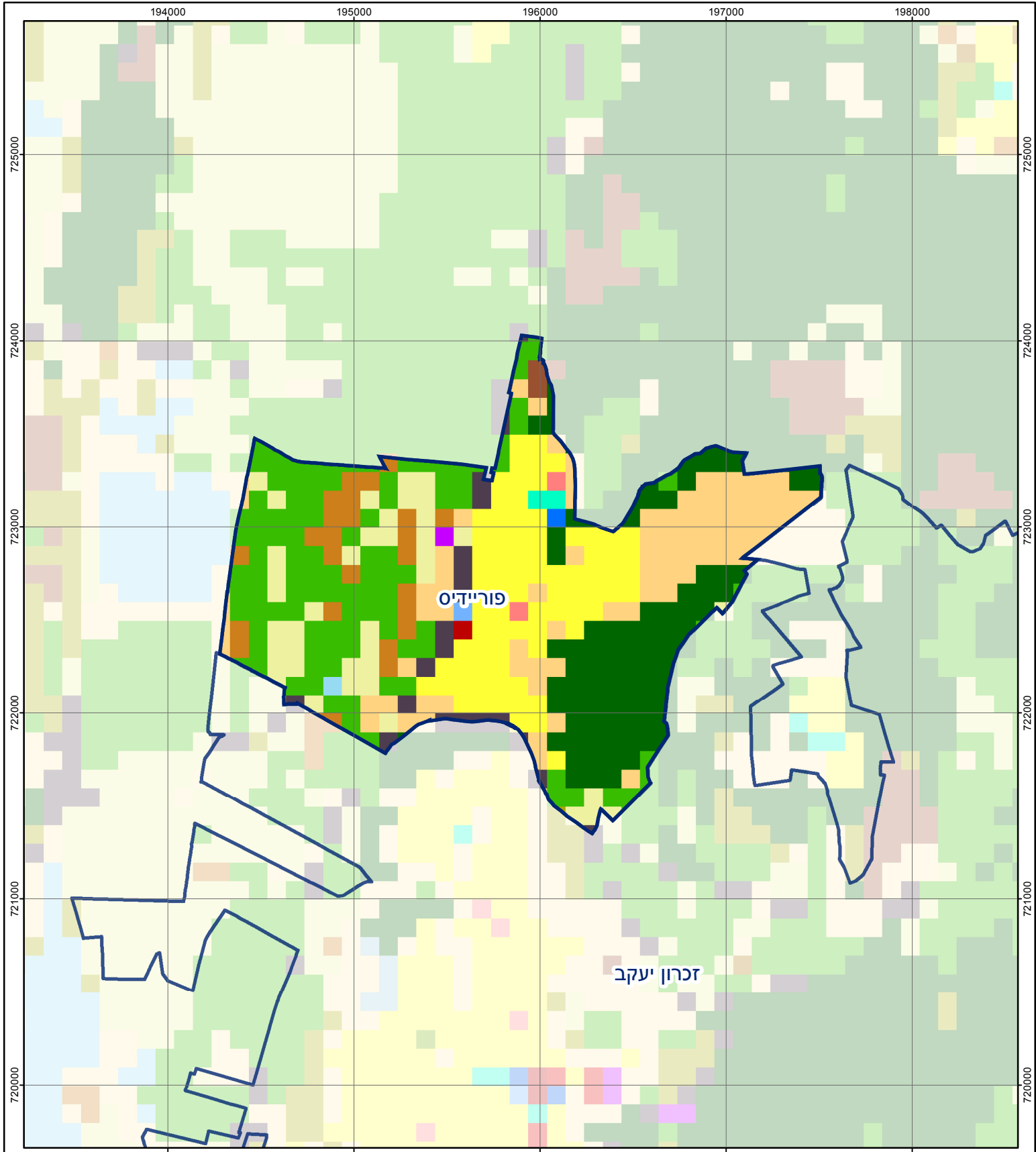
**פורידיס**

**חיובי ארנונה\* לפי סוג נכס (2018 ו-2019)**

חיוב באלפי ש"ח		שטחים באלפי מ"ר		סוג הנכס
2019	2018	2019	2018	
<b>11,837</b>	<b>11,770</b>	<b>1,872</b>	<b>1,866</b>	<b>סך הכל</b>
10,930	10,870	313	313	מגורים
635	619	9	9	משרדים, שירותים ומסחר
28	28	0	0	תעשייה
-	-	-	-	מלאכה
72	72	0	0	בנקים וחברות ביטוח
-	-	-	-	בתי מלון
-	-	-	-	חניונים
40	39	4	4	קרקע תפוסה
-	-	-	-	קרקע תפוסה המשמשת לעריכת אירועים
-	-	-	-	קרקע תפוסה במפעל עתיר שטח
77	84	1,543	1,539	אדמה חקלאית
-	-	-	-	מבנה חקלאי
-	-	-	-	אדמת בניין
-	-	-	-	מגורים שאינם בשימוש
-	-	-	-	מערכת סולרית הממוקמת על גג נכס
-	-	-	-	מערכת סולרית שאינה ממוקמת על גג נכס
-	-	-	-	קרקע תפוסה למערכת סולרית
55	58	2	2	יתר סוגי הנכסים

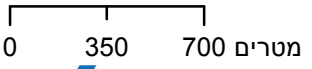
\* חיובי ארנונה מתייחסים לנתוני חיוב ראשוני, שאינו כולל את השינויים בסכומי המס בשל הצמדה ואת הגידול הטבעי שחל במהלך השנה כתוצאה מתוספת נכסים.

מקור הנתונים: דוח כספי שנתי מבוקר ברשויות מקומיות, נספח א.



## פורידיס

סוג רשות: מועצה מקומית  
 537 סמל יישוב:



### מפת התמצאות



### שימושי קרקע:

- |                        |                           |                     |
|------------------------|---------------------------|---------------------|
| כרייה וחציבה           | מסחר ומגורים במרכז עירוני | חינוך והשכלה        |
| גופי מים               | תחבורה                    | בריאות ורווחה       |
| גינון לנוי פארק ציבורי | מסחר ומשרדים              | שירותי דת           |
| יער וחורש              | תעשייה                    | חירום והצלה         |
| מטעים                  | מכלולי תשתית              | שירותי מנהל ציבורי  |
| גידולי שדה             | שירות לציבור ללא אפיון    | בתי עלמין           |
| שיחים בתה ועשבוני      | מגורים                    | תרבות פנאי וספורט   |
| קרקע וסלע              | מבנים חקלאיים             | מלונאות ואירוח כפרי |