

2019

פסוטה

כללי

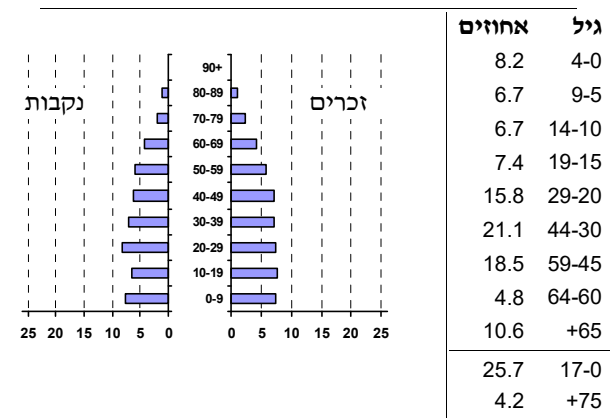
מספרים מוחלטים	קבוצת אוכלוסייה ודת	אחוזים
3,172	סך הכל	100.0
	ערבים	
0.3	מוסלמים	
99.7	נוצרים	
..	דרוזים	
0.8	אחוז גידול האוכלוסייה (לעומת שנה קודמת)	
36	לידות חי	
18	פטירות	
18	ריבוי טבעי - סך הכל	
5.7	שיעור ל-1,000 תושבים	
..	פטירות תינוקות (ממוצע 2015-2019)	
-	שיעור ל-1,000 לידות חי 2015-2019	
0	הגירה בתוך הרשות	
-7	מאזן הגירה פנימית	
-10	מאזן הגירה - סך הכל	

סמל: 0535 מחוז: הצפון  
 מעמד מוניציפלי: מועצה מקומית  
 שנת קבלת מעמד מוניציפלי: 1965  
 מספר חברי מועצה: 9  
 סמל ושם ועדת תכנון ובנייה: 258 מעלה נפתלי  
 מרחק מגבול מחוז תל אביב (2015) (ק"מ): 132.6  
 מרחב ימי, רשויות הגובלות בחוף הים: 0

דמוגרפיה

אוכלוסייה בסוף 2019 - סך הכל (אלפים) 3.2  
 זכרים 1.6  
 נקבות 1.6  
 יחס תלות (ל-1,000 תושבים בלתי תלויים) 657

התפלגות אוכלוסייה, לפי גיל ומין (אחוזים)



הגירה פנימית, לפי מין וגיל

סך הכל	גיל				מין		נכנסים	יוצאים
	+65	64-30	29-15	עד 14	נקבות	זכרים		
21	..	5	10	4	13	8	נכנסים	
28	-	11	9	8	17	11	יוצאים	

שכר ורווחה

מקבלי קצבאות בגין ילדים (סוף שנה)				מספר ילדים במשפחה		מקבלי:	
מספר ילדים		סך הכל					
+5	4-3	2-1					
-	118	298	420	משפחות		33	דמי אבטלה - סך הכל (ממוצע חודשי)
20	373	452	845	ילדים		15	מזה: גברים
				הכשרה מקצועית			
				גיל ממוצע (לא כולל חיילים)			
				דמי אבטלה ממוצעים ליום (ש"ח)			
				קצבאות זקנה ושאימים (סוף שנה)			
				מזה: אחוז מקבלי השלמת הכנסה			
				גמלת הבטחת הכנסה (נפשות, במשך השנה)			
				גמלאות (סוף שנה): סיעוד			
				נכות כללית			
				ניידות			
				נכות מעבודה ותלויים			
				מבוטחים בקופות חולים			
				באחוזים: כללית			
				מכבי			
				מאוחדת			
				לאומית			
				מספר השכירים			
				אחוז השכירים המשתכרים עד שכר מינימום			
				מדד אי-השוויון - שכירים (מדד גייני, 0 שוויון מלא)			
				מספר העצמאים			
				הכנסה חודשית ממוצעת של עצמאי במשך השנה (ש"ח)			
				אחוז שינוי ריאלי לעומת שנה קודמת			
				אחוז העצמאים המשתכרים עד מחצית השכר הממוצע			

**2019**

**פסוטה**

**מים**

218	תקבולים (אלפי מ"ק)	
10	פחת (אלפי מ"ק)	
4.6	אחוז הפחת מסך כל תקבולי המים צריכה, לפי ייעוד	
אחוז מסך הכל	אלפי מ"ק	
100.0	208	סך הכל
93.7	195	ביתית (וכל צריכה אחרת)
6.3	13	חקלאית
צריכה ביתית (וכל צריכה אחרת), לפי ייעוד		
מ"ק לנפש	אחוז	אלפי מ"ק
61.4	100.0	195
54.3	88.5	172
1.3	2.1	4
0.9	1.5	3
0.9	1.5	3
0.8	1.4	3

**תחבורה**

1,582	כלי רכב מנועיים - סך הכל
1,339	מזה: כלי רכב פרטיים
7.9	גיל ממוצע של כלי רכב פרטי (שנים)
2	תאונות דרכים עם נפגעים (ת"ד) - סך הכל
-	קטלניות
1	קשות
1	קלות
0.6	שיעור ל-1,000 תושבים
1.3	שיעור ל-1,000 כלי רכב
-	הרוגים

**פסולת**

פסולת מוצקה ביתית, מסחרית וגזם	
1.6	(ק"ג לנפש ליום)
0.9	אחוז מחזור

**בנייה ודיוור**

גמר בנייה	התחלת בנייה	
3.9	1.3	שטח - סך הכל (אלפי מ"ר)
3.9	1.3	מזה: למגורים (אלפי מ"ר)
14	5	מספר דירות
911		מספר דירות למגורים לפי מרשם מבנים ודירות

**שטח וצפיפות**

11.05	שטח (קמ"ר)
..	צפיפות לקמ"ר

**חינוך**

ילדים בגנים של משרד החינוך תשע"ט 2018/19				
סך הכל	גיל 3	גיל 4	גיל 5	גיל 6
156	54	49	53	..
תשע"ט 2018/19	בתי ספר	כיתות	תלמידים	ממוצע תלמידים לכיתה
סך הכל	..	15	391	
יסודי	..	15	391	26
על-יסודי	..	0	0	
חטיבת ביניים	..	0	0	
תיכון	..	0	0	
זכאים לתעודות בגרות מבין תלמידי כיתות יב (אחוזים):				
סך הכל	74.2			
עמדו בדרישות הסף של האוניברסיטאות	72.6			

**השכלה גבוהה**

2020	אחוז
23.5	בעלי תארים מישראל מכלל בני 35-55
..	מסיימי יב שהחלו לימודים גבוהים בתוך 8 שנים מסיום התיכון
33.7	סטודנטים מכלל בני 20-25
4.6	סטודנטים מתוך כלל האוכלוסייה

**בריאות**

6.70	2019-2015	שיעור פטירות מתוקנן ל-1,000 תושבים
..		שיעור פרייון כולל ל-1,000 תושבים
..	2016-2014	מספר מקרי סוכרת ממוצע לשנה
..	2016-2014	שיעור מקרי סוכרת מתוקנן ל-1,000 תושבים
..	2018/19	בעלי עודף משקל/השמנת יתר (אחוזים) כיתה א
..	2018/19	כיתה ז
..	2018-2014	מספר מקרי סרטן ממוצע לשנה, גברים
..	2018-2014	שיעור מקרי סרטן מכל הסוגים מתוקנן ל-100,000 תושבים, גברים
..	2018-2014	מספר מקרי סרטן ממוצע לשנה, נשים
..	2018-2014	שיעור מקרי סרטן מכל הסוגים מתוקנן ל-100,000 תושבים, נשים

**תשתיות ושירותים עירוניים**

גמר	התחלה	
0.5	0.5	סלילת כבישים חדשים, הרחבה ושיקום של כבישים אורך (ק"מ)
3.0	3.0	שטח (אלפי מ"ר)
-	-	הנחת צינורות: מים (ק"מ)
-	-	ביוב (ק"מ)
-	-	תיעול (ק"מ)

**2019**

**פסוטה**

**מדד פריפריאליות 2015**

3	אשכול: (מ-1 עד 10, 1 הפריפריאלי ביותר)
-0.929	ערך מדד:
27	דירוג: (מ-1 עד 255, 1 הפריפריאלי ביותר)
	<b>דירוג לפי מרכיבי המדד:</b>
31	מדד נגישות פוטנציאלית: (מ-1 עד 255, 1 הנגישות הנמוכה ביותר)
25	קרבה לגבול מחוז תל אביב: (מ-1 עד 255, 1 המרוחק ביותר)

**מדד חברתי-כלכלי 2017**

6	אשכול: (מ-1 עד 10, 1 הנמוך ביותר)
0.306	ערך מדד:
155	דירוג: (מ-1 עד 255, 1 הנמוך ביותר)

**מדד קומפקטיות 2018**

3	אשכול: (מ-1 עד 10, 1 הקומפקטי ביותר)
52	דירוג: (מ-1 עד 197, 1 הקומפקטי ביותר)
-0.693	ציון תקן:

**2018**

**אוכלוסיית דיור משותף**

סך הכל	אחוז מאוכל' הרשות
-	מוסדות דיור משותף
-	דיירי דיור משותף
-	בתי אבות ודיור מוגן
-	מוסדות חינוך
-	מוסדות דת
-	מוסדות אשפוז כולל הוסטלים
-	מוסדות אחרים

**שימושי קרקע 2013**

אחוז	קמ"ר	
100.0	11.09	סך הכל שטח שיפוט
5.7	0.63	מגורים
0.2	0.02	חינוך והשכלה
-	-	בריאות ורווחה
0.1	0.01	שירותים ציבוריים
0.4	0.04	תרבות, פנאי, נופש וספורט
0.1	0.01	מסחר ומשרדים
-	-	תעשייה
1.3	0.14	תשתית ותחבורה
0.3	0.03	מבנים חקלאיים
-	-	גינון לנוי, פארק ציבורי
47.1	5.22	יער וחורש
9.2	1.02	מטעים
17.3	1.92	גידולי שדה
18.3	2.05	שטח פתוח אחר
<b>4,762</b>	(נפשות לקמ"ר)	<b>צפיפות אוכלוסייה לשטח בנוי למגורים</b>
3.0	(אלפים)	אוכלוסייה בסוף 2013 - סך הכל (אלפים)

2019

פסוטה

נתוני ביצוע תקציב הרשות (אלפי ש"ח, אלא אם כן צוין אחרת)

הוצאות		הכנסות	
24,132	סך הכל תשלומים (תקציב רגיל ובלתי רגיל)	23,575	סך הכל תקבולים (תקציב רגיל ובלתי רגיל)
20,906	<b>תקציב רגיל - סך הכל</b>	20,975	<b>תקציב רגיל - סך הכל</b>
6,591	הוצאות לנפש (ש"ח)	6,612	הכנסות לנפש (ש"ח)
	<b>לפי פרקי תקציב</b>		<b>לפי פרקי תקציב</b>
2,644	הנהלה וכלליות	12,343	מיסים ומענקים
3,808	שירותים מקומיים	730	שירותים מקומיים
10,103	שירותים ממלכתיים	7,251	שירותים ממלכתיים
4,934	מזה: חינוך	3,806	מזה: חינוך
3,664	רווחה	2,784	רווחה
1,300	תרבות	569	תרבות
564	מפעלים	5	מפעלים
-	מזה: מפעל המים	3	מזה: מפעל מים
3,787	תשלומים בלתי רגילים	646	תקבולים בלתי רגילים
	<b>לפי סיווג כלכלי</b>		<b>לפי סיווג כלכלי</b>
9,929	עלות עבודה - סך הכל	5,889	הכנסות עצמיות - סך הכל
2,273	מזה: חינוך	417	מזה: חינוך
1,226	רווחה	23	רווחה
		3,107	ארנונה - סך הכל גבייה
4,543	הוצאות לפעולות		* למגורים
		2,696	סך הכל גבייה
666	פירעון מלוות	4,700	סך הכל חיובים נטו
		57.4 %	יחס גבייה לכלל החיובים
174	הוצאות מימון	2,220	גבייה השנה (קרן + ריבית)
		3,858	חיוב בשנת החשבון
	העברות והוצאות חד-פעמיות (כולל כיסוי גירעון מצטבר)	57.5 %	יחס גבייה השנה לחיוב השנה
212		1,137	פטורים, שחרורים והנחות
		476	גביית פיגורים (קרן + ריבית)
5,382	כלליות, השתתפויות ותמיכות	411	* לא למגורים - סך הכל גבייה
		2,342	עצמיות אחרות
		15,086	הכנסות מהממשלה - סך הכל
		3,674	מזה: משרד החינוך
		2,674	משרד הרווחה
		7,697	מענק כללי
		350	מענקים מיוחדים ו/או מיועדים
		-	מענקים להקטנת גירעון מצטבר
		-	מלווה לאיזון
3,226	<b>תקציב בלתי רגיל - סך הכל</b>	2,600	<b>תקציב בלתי רגיל - סך הכל</b>
3,226	מזה: עבודות שבוצעו במשך השנה	-	מזה: השתתפות בעלי נכסים
-	העברת מלוות	2,425	השתתפות משרדי ממשלה
-	הוצאות אחרות	-	מלוות
		175	הכנסות אחרות
		69	עודף/גירעון בתקציב הרגיל השנה
		69	עודף/גירעון בתקציב הרגיל השנה ללא קבלת מלוות לאיזון
		-2,191	עודף/גירעון מצטבר בתקציב הרגיל לסוף שנה
		3,445	עומס מלוות לפירעון בסוף השנה (כולל הפרשי הצמדה)

**2019**

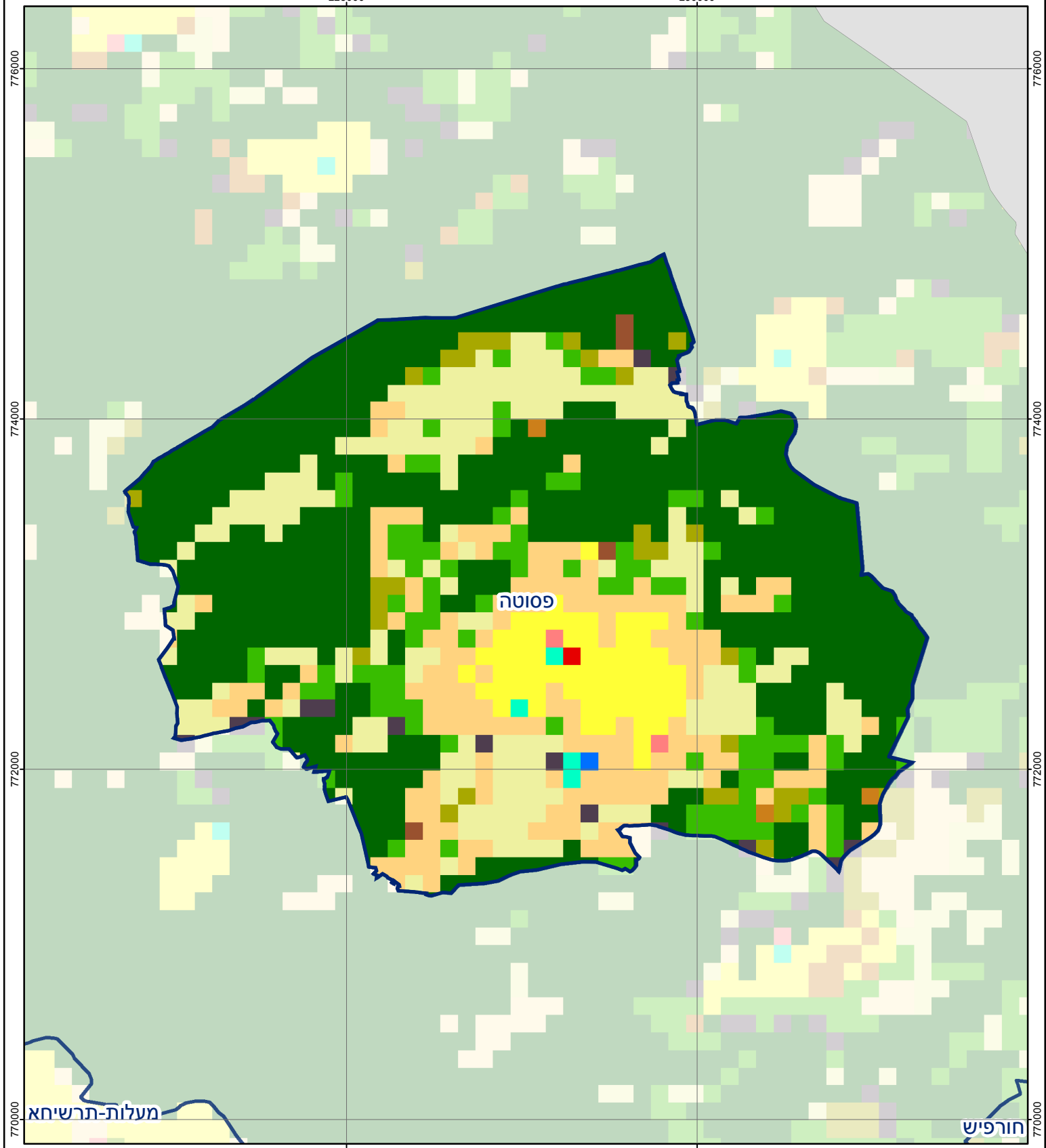
**פסוטה**

**חיובי ארנונה\* לפי סוג נכס (2018 ו-2019)**

חיוב באלפי ש"ח		שטחים באלפי מ"ר		סוג הנכס
2019	2018	2019	2018	
<b>4,427</b>	<b>4,403</b>	<b>133</b>	<b>126</b>	<b>סך הכל</b>
4,052	4,004	113	112	מגורים
163	167	2	2	משרדים, שירותים ומסחר
8	2	0	0	תעשייה
56	81	1	2	מלאכה
-	-	-	-	בנקים וחברות ביטוח
2	2	0	0	בתי מלון
-	-	-	-	חניונים
80	79	8	8	קרקע תפוסה
-	-	-	-	קרקע תפוסה המשמשת לעריכת אירועים
-	-	-	-	קרקע תפוסה במפעל עתיר שטח
-	-	-	-	אדמה חקלאית
18	18	1	1	מבנה חקלאי
-	-	-	-	אדמת בניין
-	-	-	-	מגורים שאינם בשימוש
-	-	-	-	מערכת סולרית הממוקמת על גג נכס
-	-	-	-	מערכת סולרית שאינה ממוקמת על גג נכס
-	-	-	-	קרקע תפוסה למערכת סולרית
48	48	8	1	יתר סוגי הנכסים

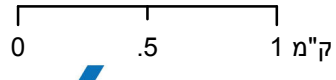
\* חיובי ארנונה מתייחסים לנתוני חיוב ראשוני, שאינו כולל את השינויים בסכומי המס בשל הצמדה ואת הגידול הטבעי שחל במהלך השנה כתוצאה מתוספת נכסים.

מקור הנתונים: דוח כספי שנתי מבוקר ברשויות מקומיות, נספח א.



### פסוטה

סוג רשות: מועצה מקומית  
 535 סמל יישוב:



### מפת התמצאות



שימושי קרקע:	
	חינוך והשכלה
	בריאות ורווחה
	שירותי דת
	חירום והצלה
	שירותי מנהל ציבורי
	בתי עלמין
	תרבות פנאי וספורט
	מלונאות ואירוח כפרי
	מסחר ומגורים במרכז עירוני
	תחבורה
	מסחר ומשרדים
	תעשייה
	מכלולי תשתית
	שירות לציבור ללא אפיון
	מגורים
	מבנים חקלאיים
	כרייה וחציבה
	גופי מים
	גינות לנוי פארק ציבורי
	יער וחורש
	מטעים
	גידולי שדה
	שיחים בתה ועשבוני
	קרקע וסלע