

2019

פקיעין (בוקייעה)

כללי

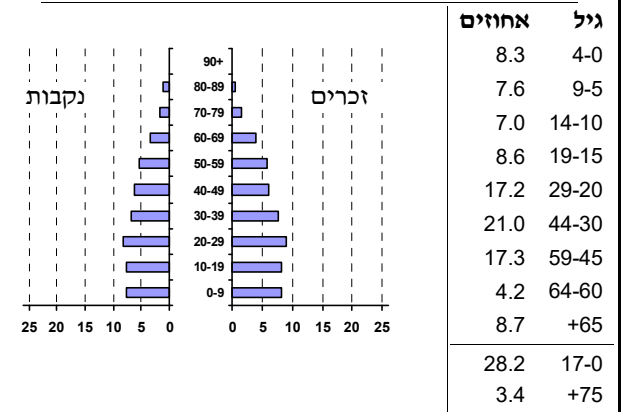
מספרים מוחלטים	מחוזים	קבוצת אוכלוסייה ודת
5,893	100.0	סך הכל
		ערבים
	1.2	מוסלמים
	20.8	נוצרים
	78.0	דרוזים
אחוז גידול האוכלוסייה (לעומת שנה קודמת) 1.3		
83		לידות חי
20		פטירות
63		ריבוי טבעי - סך הכל
10.8		שיעור ל-1,000 תושבים
..		פטירות תינוקות (ממוצע 2015-2019)
-		שיעור ל-1,000 לידות חי 2015-2019
..		הגירה בתוך הרשות
-4		מאזן הגירה פנימית
-3		מאזן הגירה - סך הכל

סמל: 0536 מחוז: הצפון
 מעמד מוניציפלי: מועצה מקומית
 שנת קבלת מעמד מוניציפלי: 1958
 מספר חברי מועצה: 9
 סמל ושם ועדת תכנון ובנייה: 258 מעלה נפתלי
 מרחק מגבול מחוז תל אביב (2015) (ק"מ): 126.3
 מרחב ימי, רשויות הגובלות בחוף הים: 0

דמוגרפיה

אוכלוסייה בסוף 2019 - סך הכל (אלפים) 5.9
 זכרים 3.0
 נקבות 2.9
 יחס תלות (ל-1,000 תושבים בלתי תלויים) 672

התפלגות אוכלוסייה, לפי גיל ומין (אחוזים)



הגירה פנימית, לפי מין וגיל

גיל				מין		סך הכל	
+65	64-30	29-15	עד 14	נקבות	זכרים		
-	21	25	6	37	15	52	נכנסים
..	22	23	10	39	17	56	יוצאים

שכר ורווחה

מקבלי קצבאות בגין ילדים (סוף שנה)				מקבלי:	
מספר ילדים במשפחה				35	דמי אבטלה - סך הכל (ממוצע חודשי)
+5	4-3	2-1	סך הכל	19	מזה: גברים
9	209	657	875	-	הכשרה מקצועית
46	666	984	1,696	34	גיל ממוצע (לא כולל חיילים)
נתוני 2018				111	דמי אבטלה ממוצעים ליום (ש"ח)
שכר חודשי ממוצע של שכיר במשך השנה				503	קצבאות זקנה ושאריות (סוף שנה)
% שינוי ריאלי לעומת שנה קודמת		ש"ח		15.7	מזה: אחוז מקבלי השלמת הכנסה
3.3	7,826	סך הכל		120	גמלת הבטחת הכנסה (נפשות, במשך השנה)
5.9	9,782	גברים		131	גמלאות (סוף שנה): סיעוד
1.2	5,536	נשים		172	נכות כללית
2,699	מספר השכירים			28	ניידות
44.1	אחוז השכירים המשתכרים עד שכר מינימום			20	נכות מעבודה ותלויים
0.4017	מדד אי-השוויון - שכירים (מדד גייני, 0 שוויון מלא)			מבוטחים בקופות חולים	
357	מספר העצמאים			64.8	באחוזים: כללית
7,284	הכנסה חודשית ממוצעת של עצמאי במשך השנה (ש"ח)			6.2	מכבי
1.5	אחוז שינוי ריאלי לעומת שנה קודמת			2.0	מאוחדת
53.2	אחוז העצמאים המשתכרים עד מחצית השכר הממוצע			27.0	לאומית

2019

פקיעין (בוקייעה)

מים

447 תקבולים (אלפי מ"ק)		
85 פחת (אלפי מ"ק)		
19.1 אחוז הפחת מסך כל תקבולי המים		
צריכה, לפי ייעוד		
אחוז מסך הכל	אלפי מ"ק	
100.0	362	סך הכל
96.2	348	ביתית (וכל צריכה אחרת)
3.8	14	חקלאית
צריכה ביתית (וכל צריכה אחרת), לפי ייעוד		
מ"ק לנפש	אחוז	אלפי מ"ק
59.1	100.0	348 סך הכל
47.3	80.1	מזה: למגורים
2.9	4.8	למוסדות הרשות
-	-	לגינות ציבורי
1.7	2.9	למסחר ומלאכה
1.9	3.2	לבנייה

תחבורה

2,997	כלי רכב מנועיים - סך הכל
2,333	מזה: כלי רכב פרטיים
7.3	גיל ממוצע של כלי רכב פרטי (שנים)
3	תאונות דרכים עם נפגעים (ת"ד) - סך הכל
-	קטלניות
1	קשות
2	קלות
0.5	שיעור ל-1,000 תושבים
1.0	שיעור ל-1,000 כלי רכב
-	הרוגים

פסולת

פסולת מוצקה ביתית, מסחרית וגזם	
2.1	(ק"ג לנפש ליום)
1.4	אחוז מחזור

בנייה ודיוור

גמר בנייה	התחלת בנייה	
0.8	10.0	שטח - סך הכל (אלפי מ"ר)
0.8	6.0	מזה: למגורים (אלפי מ"ר)
5	22	מספר דירות
1,828		מספר דירות למגורים לפי מרשם מבנים ודירות

שטח וצפיפות

5.57	שטח (קמ"ר)
1,050.8	צפיפות לקמ"ר

חינוך

ילדים בגנים של משרד החינוך תשע"ט 2018/19				
סך הכל	גיל 3	גיל 4	גיל 5	גיל 6
256	93	78	82	..

תשע"ט 2018/19	בתי ספר	כיתות	תלמידים	ממוצע תלמידים לכיתה
סך הכל	3	38	978	
יסודי	..	21	524	26
על-יסודי	..	17	454	
חטיבת ביניים	..	8	214	
תיכון	..	9	240	
זכאים לתעודות בגרות מבין תלמידי כיתות יב (אחוזים):				
סך הכל	92.7			
עמדו בדרישות הסף של האוניברסיטאות	88.5			

השכלה גבוהה

20.1	בעלי תארים מישראל מכלל בני 35-55
43.1	מסיימי יב שהחלו לימודים גבוהים בתוך 8 שנים מסיום התיכון
17.5	סטודנטים מכלל בני 20-25
3.6	סטודנטים מתוך כלל האוכלוסייה

בריאות

4.14	2019-2015	שיעור פטירות מתוקנן ל-1,000 תושבים
..		שיעור פריון כולל ל-1,000 תושבים
..	2016-2014	מספר מקרי סוכרת ממוצע לשנה
..	2016-2014	שיעור מקרי סוכרת מתוקנן ל-1,000 תושבים
15.0	2018/19	בעלי עודף משקל/השמנת יתר (אחוזים) כיתה א
42.0	2018/19	כיתה ז
..	2018-2014	מספר מקרי סרטן ממוצע לשנה, גברים
..	2018-2014	שיעור מקרי סרטן מכל הסוגים מתוקנן ל-100,000 תושבים, גברים
..	2018-2014	מספר מקרי סרטן ממוצע לשנה, נשים
..	2018-2014	שיעור מקרי סרטן מכל הסוגים מתוקנן ל-100,000 תושבים, נשים

תשתיות ושירותים עירוניים

גמר	התחלה	
-	-	סלילת כבישים חדשים, הרחבה ושיקום של כבישים
-	-	אורך (ק"מ)
-	-	שטח (אלפי מ"ר)
-	-	הנחת צינורות: מים (ק"מ)
-	-	ביוב (ק"מ)
-	-	תיעול (ק"מ)

2019

פקיעין (בוקייעה)

מדד פריפריאליות 2015

3	אשכול: (מ-1 עד 10, 1 הפריפריאלי ביותר)
-0.713	ערך מדד:
39	דירוג: (מ-1 עד 255, 1 הפריפריאלי ביותר)
	דירוג לפי מרכיבי המדד:
56	מדד נגישות פוטנציאלית: (מ-1 עד 255, 1 הנגישות הנמוכה ביותר)
29	קרבה לגבול מחוז תל אביב: (מ-1 עד 255, 1 המרוחק ביותר)

מדד חברתי-כלכלי 2017

4	אשכול: (מ-1 עד 10, 1 הנמוך ביותר)
-0.148	ערך מדד:
110	דירוג: (מ-1 עד 255, 1 הנמוך ביותר)

מדד קומפקטיות 2018

9	אשכול: (מ-1 עד 10, 1 הקומפקטי ביותר)
182	דירוג: (מ-1 עד 197, 1 הקומפקטי ביותר)
1.409	ציון תקן:

2018

אוכלוסיית דיור משותף

סך הכל	אחוז מאוכל' הרשות
-	מוסדות דיור משותף
-	דיירי דיור משותף
-	בתי אבות ודיור מוגן
-	מוסדות חינוך
-	מוסדות דת
-	מוסדות אשפוז כולל הוסטלים
-	מוסדות אחרים

שימושי קרקע 2013

אחוז	קמ"ר	
100.0	5.76	סך הכל שטח שיפוט
19.3	1.11	מגורים
0.5	0.03	חינוך והשכלה
-	-	בריאות ורווחה
1.2	0.07	שירותים ציבוריים
-	-	תרבות, פנאי, נופש וספורט
-	-	מסחר ומשרדים
-	-	תעשייה
1.7	0.10	תשתית ותחבורה
-	-	מבנים חקלאיים
-	-	גינון לנוי, פארק ציבורי
24.8	1.43	יער וחורש
34.0	1.96	מטעים
1.9	0.11	גידולי שדה
16.6	0.95	שטח פתוח אחר
4,955	(נפשות לקמ"ר)	צפיפות אוכלוסייה לשטח בנוי למגורים
5.5	(אלפים)	אוכלוסייה בסוף 2013 - סך הכל (אלפים)

פקיעין (בוקיעה) 2019

נתוני ביצוע תקציב הרשות (אלפי ש"ח, אלא אם כן צוין אחרת)

הוצאות		הכנסות	
51,465	סך הכל תשלומים (תקציב רגיל ובלתי רגיל)	48,094	סך הכל תקבולים (תקציב רגיל ובלתי רגיל)
43,802	<u>תקציב רגיל - סך הכל</u>	41,352	<u>תקציב רגיל - סך הכל</u>
7,433	הוצאות לנפש (ש"ח)	7,018	הכנסות לנפש (ש"ח)
	לפי פרקי תקציב		לפי פרקי תקציב
4,719	הנהלה וכלליות	18,862	מיסים ומענקים
5,616	שירותים מקומיים	1,294	שירותים מקומיים
27,047	שירותים ממלכתיים	20,491	שירותים ממלכתיים
18,827	מזה: חינוך	14,340	מזה: חינוך
5,525	רווחה	4,453	רווחה
1,782	תרבות	1,257	תרבות
692	מפעלים	652	מפעלים
132	מזה: מפעל המים	92	מזה: מפעל מים
5,728	תשלומים בלתי רגילים	53	תקבולים בלתי רגילים
	לפי סיווג כלכלי		לפי סיווג כלכלי
24,259	עלות עבודה - סך הכל	10,711	הכנסות עצמיות - סך הכל
13,741	מזה: חינוך	23	מזה: חינוך
1,504	רווחה	14	רווחה
		7,068	ארנונה - סך הכל גבייה
9,891	הוצאות לפעולות		* למגורים
1,388	פירעון מלוות	5,249	סך הכל גבייה
358	הוצאות מימון	9,640	סך הכל חיובים נטו
		54.4 %	יחס גבייה לכלל החיובים
		4,696	גבייה השנה (קרן + ריבית)
		7,602	חיוב בשנת החשבון
		61.8 %	יחס גבייה השנה לחיוב השנה
117	העברות והוצאות חד-פעמיות (כולל כיסוי גירעון מצטבר)	1,428	פטורים, שחרורים והנחות
		553	גביית פיגורים (קרן + ריבית)
7,789	כלליות, השתתפויות ותמיכות	1,819	* לא למגורים - סך הכל גבייה
		3,606	עצמיות אחרות
		30,641	הכנסות מהממשלה - סך הכל
		14,317	מזה: משרד החינוך
		4,438	משרד הרווחה
		9,698	מענק כללי
		527	מענקים מיוחדים ו/או מיועדים
		-	מענקים להקטנת גירעון מצטבר
		-	מלווה לאיזון
7,663	<u>תקציב בלתי רגיל - סך הכל</u>	6,742	<u>תקציב בלתי רגיל - סך הכל</u>
4,383	מזה: עבודות שבוצעו במשך השנה	-	מזה: השתתפות בעלי נכסים
900	העברת מלוות	5,045	השתתפות משרדי ממשלה
2,380	הוצאות אחרות	1,400	מלוות
		297	הכנסות אחרות
		-2,450	עודף/גירעון בתקציב הרגיל השנה
		-2,450	עודף/גירעון בתקציב הרגיל השנה ללא קבלת מלוות לאיזון
		-6,247	עודף/גירעון מצטבר בתקציב הרגיל לסוף שנה
		5,481	עומס מלוות לפירעון בסוף השנה (כולל הפרשי הצמדה)

2019

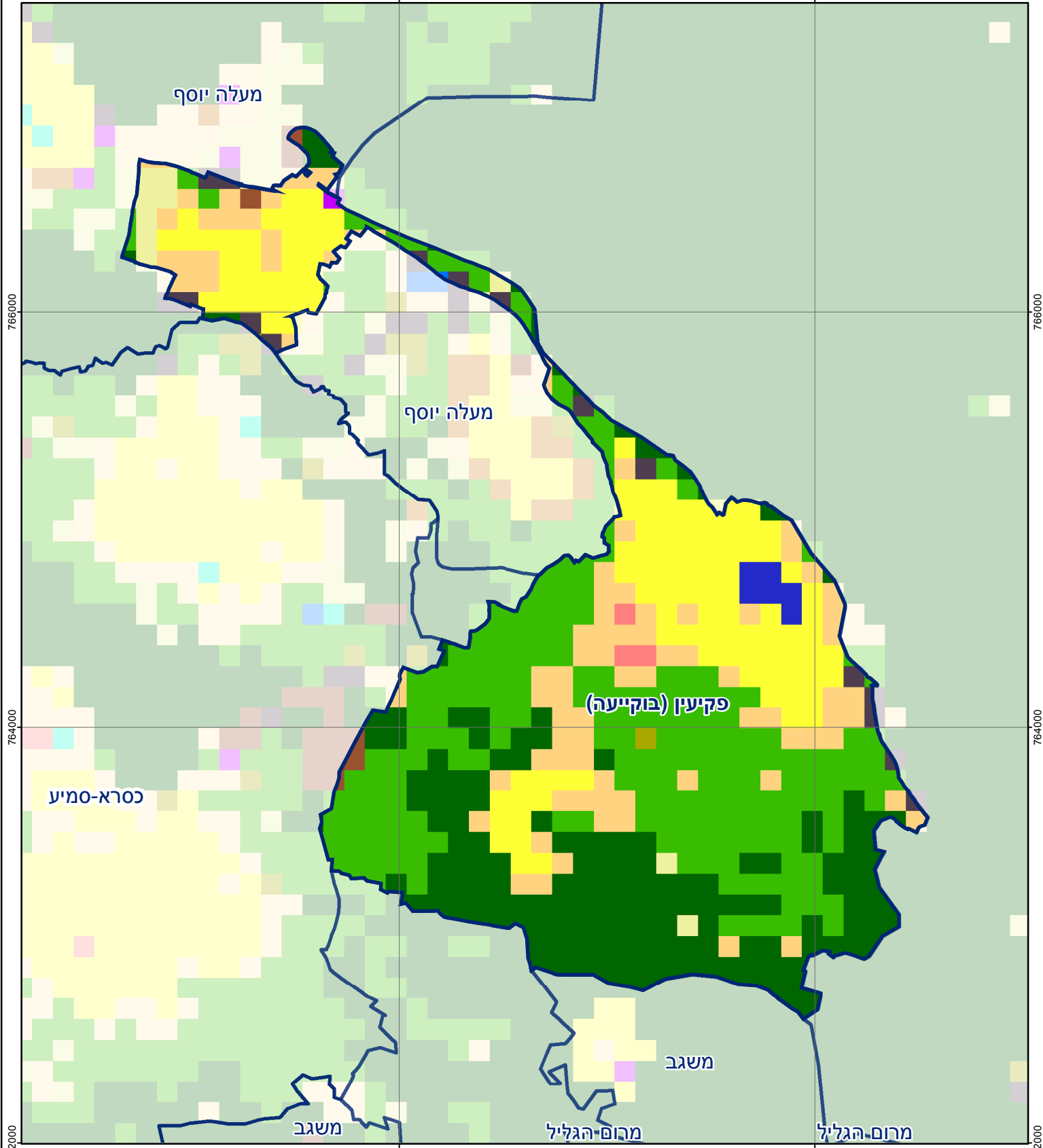
פקיעין (בוקיעה)

חיובי ארנונה* לפי סוג נכס (2018 ו-2019)

חיוב באלפי ש"ח		שטחים באלפי מ"ר		סוג הנכס
2019	2018	2019	2018	
9,535	9,115	272	257	סך הכל
7,264	6,936	207	200	מגורים
1,302	1,255	19	18	משרדים, שירותים ומסחר
121	90	3	2	תעשייה
159	67	5	3	מלאכה
113	112	0	0	בנקים וחברות ביטוח
189	221	5	6	בתי מלון
-	-	-	-	חניונים
78	51	19	13	קרקע תפוסה
-	-	-	-	קרקע תפוסה המשמשת לעריכת אירועים
-	-	-	-	קרקע תפוסה במפעל עתיר שטח
-	-	-	-	אדמה חקלאית
-	-	-	-	מבנה חקלאי
-	-	-	-	אדמת בניין
178	172	10	10	מגורים שאינם בשימוש
-	-	-	-	מערכת סולרית הממוקמת על גג נכס
-	-	-	-	מערכת סולרית שאינה ממוקמת על גג נכס
-	-	-	-	קרקע תפוסה למערכת סולרית
130	212	4	6	יתר סוגי הנכסים

* חיובי ארנונה מתייחסים לנתוני חיוב ראשוני, שאינו כולל את השינויים בסכומי המס בשל הצמדה ואת הגידול הטבעי שחל במהלך השנה כתוצאה מתוספת נכסים.

מקור הנתונים: דוח כספי שנתי מבוקר ברשויות מקומיות, נספח א.




פקיעין (בוקייעה)


סוג רשות: מועצה מקומית

סמל יישוב: 536

0 0.5 1 ק"מ



מפת התמצאות



שימושי קרקע:

כרייה וחציבה	מסחר ומגורים במרכז עירוני	חינוך והשכלה
גופי מים	תחבורה	בריאות ורווחה
גינות לנוי פארק ציבורי	מסחר ומשרדים	שירותי דת
יער וחורש	תעשייה	חירום והצלה
מטעים	מכלולי תשתית	שירותי מנהל ציבורי
גידולי שדה	שירות לציבור ללא אפיון	בתי עלמין
שיחים בתה ועשבוני	מגורים	תרבות פנאי וספורט
קרקע וסלע	מבנים חקלאיים	מלונאות ואירוח כפרי

כל הזכויות שמורות למדינת ישראל © 2018