

2019

פרדס חנה-כרכור

כללי

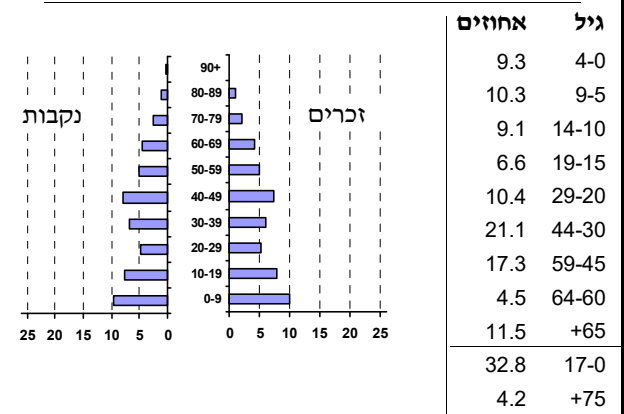
מספרים מוחלטים	קבוצת אוכלוסייה ודת	אחוזים
43,011	סך הכל	100.0
	יהודים ואחרים	99.9
	יהודים	96.9
<b>אחוז גידול האוכלוסייה (לעומת שנה קודמת)</b>		
2.2	לידות חי	647
	פטירות	207
	ריבוי טבעי - סך הכל	440
10.3	שיעור ל-1,000 תושבים	
<b>פטירות תינוקות (ממוצע 2015-2019)</b>		
1.4	שיעור ל-1,000 לידות חי 2015-2019	(2.0)
1,889	הגירה בתוך הרשות	
455	מאזן הגירה פנימית	
497	מאזן הגירה - סך הכל	
62	עולים בהשקעות ראשונה	
48.4	גיל (אחוזים): 17-0	
27.4	44-18	
14.5	64-45	
9.7	+65	
11.4	אחוז עולי 1990+ מסך האוכלוסייה	

סמל: 7800 מחוז: חיפה  
 מעמד מוניציפלי: מועצה מקומית  
 שנת קבלת מעמד מוניציפלי: 1949  
 מספר חברי מועצה: 15  
 סמל ושם ועדת תכנון ובנייה: 308  
 מרחק מגבול מחוז תל אביב (2015) (ק"מ): 40.6  
 מרחב ימי, רשויות הגובלות בחוף הים: 0

דמוגרפיה

אוכלוסייה בסוף 2019 - סך הכל (אלפים) 43.0  
 זכרים 21.1  
 נקבות 22.0  
 יחס תלות (ל-1,000 תושבים בלתי תלויים) 878

התפלגות אוכלוסייה, לפי גיל ומין (אחוזים)



הגירה פנימית, לפי מין וגיל

גיל				מין		סך הכל	
+65	64-30	29-15	עד 14	נקבות	זכרים		
118	1,020	295	669	1,101	1,001	2,102	נכנסים
93	722	345	487	856	791	1,647	יוצאים

שכר ורווחה

מקבלי קצבאות בגין ילדים (סוף שנה)				מספר ילדים במשפחה		סך הכל	משפחות ילדים
+5	4-3	2-1					
128	1,592	3,016	4,736				
705	5,111	4,657	10,473				
<b>נתוני 2018</b>							
שכר חודשי ממוצע של שכיר במשך השנה							
% שינוי ריאלי לעומת שנה קודמת		ש"ח					
1.7		10,968	סך הכל				
2.8		14,187	גברים				
1.2		8,025	נשים				
<b>מספר השכירים</b>							
19,378 אחוז השכירים המשתכרים עד שכר מינימום 34.9							
0.4642 מדד אי-השוויון - שכירים (מדד גיני, 0 שוויון מלא)							
2,675 מספר העצמאים							
10,142 הכנסה חודשית ממוצעת של עצמאי במשך השנה (ש"ח)							
0.8 אחוז שינוי ריאלי לעומת שנה קודמת							
43.2 אחוז העצמאים המשתכרים עד מחצית השכר הממוצע							
<b>מקבלי:</b>							
434	דמי אבטלה - סך הכל (ממוצע חודשי)						
198	מזה: גברים						
..	הכשרה מקצועית						
40	גיל ממוצע (לא כולל חיילים)						
161	דמי אבטלה ממוצעים ליום (ש"ח)						
4,805	קצבאות זקנה ושאיירים (סוף שנה)						
14.7	מזה: אחוז מקבלי השלמת הכנסה						
497	גמלת הבטחת הכנסה (נפשות, במשך השנה)						
936	גמלאות (סוף שנה): סיעוד						
1,119	נכות כללית						
177	ניידות						
139	נכות מעבודה ותלויים						
<b>מבוטחים בקופות חולים</b>							
56.1	באחוזים: כללית						
24.0	מכבי						
17.7	מאוחדת						
2.2	לאומית						

**2019**

**פרדס חנה-כרכור**

**מים**

4,197 (אלפי מ"ק) תקבולים	
850 (אלפי מ"ק) פחת	
20.2 אחוז הפחת מסך כל תקבולי המים	
צריכה, לפי ייעוד	
אחוז מסך הכל	אלפי מ"ק
100.0	3,347
סך הכל	
94.4	3,160
ביתית (וכל צריכה אחרת)	
5.6	187
חקלאית	
צריכה ביתית (וכל צריכה אחרת), לפי ייעוד	
מ"ק לנפש	אחוז
73.5	100.0
סך הכל	
62.7	85.3
מזה: למגורים	
3.6	4.9
למוסדות הרשות	
2.2	3.0
לגינן ציבורי	
2.2	3.1
למסחר ומלאכה	
1.0	1.4
לבנייה	

**תחבורה**

17,418	כלי רכב מנועיים - סך הכל
15,470	מזה: כלי רכב פרטיים
7.6	גיל ממוצע של כלי רכב פרטי (שנים)
47	תאונות דרכים עם נפגעים (ת"ד) - סך הכל
-	קטלניות
6	קשות
41	קלות
1.1	שיעור ל-1,000 תושבים
2.7	שיעור ל-1,000 כלי רכב
-	הרוגים

**פסולת**

פסולת מוצקה ביתית, מסחרית וגזם	
1.6	(ק"ג לנפש ליום)
41.5	אחוז מחזור

**בנייה ודיוור**

גמר בנייה	התחלת בנייה	
43.4	23.4	שטח - סך הכל (אלפי מ"ר)
31.2	20.0	מזה: למגורים (אלפי מ"ר)
175	106	מספר דירות
13,360		מספר דירות למגורים לפי מרשם מבנים ודירות

**שטח וצפיפות**

22.84	שטח (קמ"ר)
1,902.9	צפיפות לקמ"ר

**חינוך**

ילדים בגנים של משרד החינוך תשע"ט 2018/19				
גיל 6	גיל 5	גיל 4	גיל 3	סך הכל
123	799	832	675	2,429
תשע"ט 2018/19				
תלמידים ממוצע תלמידים לכיתה	תלמידים	כיתות	בתי ספר	סך הכל
	8,029	347	24	סך הכל
27	5,363	232	20	יסודי
	2,666	115	12	על-יסודי
	1,490	53	4	חטיבת ביניים
	1,176	62	8	תיכון
זכאים לתעודות בגרות מבין תלמידי כיתות יב (אחוזים):				
סך הכל				75.5
עמדו בדרישות הסף של האוניברסיטאות				64.9

**השכלה גבוהה**

2020	אחוז
41.9	בעלי תארים מישראל מכלל בני 35-55
30.1	מסיימי יב שהחלו לימודים גבוהים בתוך 8 שנים מסיום התיכון
8.7	סטודנטים מכלל בני 20-25
2.4	סטודנטים מתוך כלל האוכלוסייה

**בריאות**

4.95	2019-2015	שיעור פטירות מתוקנן ל-1,000 תושבים
2.39		שיעור פריון כולל ל-1,000 תושבים
2216.7	2016-2014	מספר מקרי סוכרת ממוצע לשנה
54.87	2016-2014	שיעור מקרי סוכרת מתוקנן ל-1,000 תושבים
16.0	2018/19	בעלי עודף משקל/השמנת יתר (אחוזים) כיתה א
29.0	2018/19	כיתה ז
59.6	2018-2014	מספר מקרי סרטן ממוצע לשנה, גברים
313.31	2018-2014	שיעור מקרי סרטן מכל הסוגים מתוקנן ל-100,000 תושבים, גברים
74.8	2018-2014	מספר מקרי סרטן ממוצע לשנה, נשים
331.31	2018-2014	שיעור מקרי סרטן מכל הסוגים מתוקנן ל-100,000 תושבים, נשים

**תשתיות ושירותים עירוניים**

גמר	התחלה	
0.3	-	סלילת כבישים חדשים, הרחבה ושיקום של כבישים
1.7	-	אורך (ק"מ)
-	-	שטח (אלפי מ"ר)
-	-	הנחת צינורות: מים (ק"מ)
-	-	ביוב (ק"מ)
-	-	תיעול (ק"מ)

**2019**

**פרדס חנה-כרכור**

**מדד פריפריאליות 2015**

5	אשכול: (מ-1 עד 10, 1 הפריפריאלי ביותר)
0.487	ערך מדד:
173	דירוג: (מ-1 עד 255, 1 הפריפריאלי ביותר)
165	דירוג לפי מרכיבי המדד:
173	מדד נגישות פוטנציאלית: (מ-1 עד 255, 1 הנגישות הנמוכה ביותר)
173	קרבה לגבול מחוז תל אביב: (מ-1 עד 255, 1 המרוחק ביותר)

**מדד חברתי-כלכלי 2017**

7	אשכול: (מ-1 עד 10, 1 הנמוך ביותר)
0.695	ערך מדד:
184	דירוג: (מ-1 עד 255, 1 הנמוך ביותר)

**מדד קומפקטיות 2018**

6	אשכול: (מ-1 עד 10, 1 הקומפקטי ביותר)
134	דירוג: (מ-1 עד 197, 1 הקומפקטי ביותר)
0.341	ציון תקן:

**2018**

**אוכלוסיית דיור משותף**

אחוז מאוכל' הרשות	סך הכל	
	6	מוסדות דיור משותף
	505	דיירי דיור משותף
0.25		בתי אבות ודיור מוגן
-		מוסדות חינוך
-		מוסדות דת
0.74		מוסדות אשפוז כולל הוסטלים
0.21		מוסדות אחרים

**שימושי קרקע 2013**

אחוז	קמ"ר	
100.0	22.52	סך הכל שטח שיפוט
31.8	7.16	מגורים
1.6	0.36	חינוך והשכלה
0.3	0.06	בריאות ורווחה
0.4	0.09	שירותים ציבוריים
0.5	0.12	תרבות, פנאי, נופש וספורט
0.8	0.19	מסחר ומשרדים
1.9	0.43	תעשייה
1.8	0.41	תשתית ותחבורה
0.4	0.09	מבנים חקלאיים
0.2	0.04	גינון לנוי, פארק ציבורי
1.2	0.28	יער וחורש
19.9	4.49	מטעים
18.8	4.24	גידולי שדה
20.4	4.56	שטח פתוח אחר
5,000	(נפשות לקמ"ר)	<b>צפיפות אוכלוסייה לשטח בנוי למגורים</b>
35.8		אוכלוסייה בסוף 2013 - סך הכל (אלפים)

2019

**פרדס חנה-כרכור**

**נתוני ביצוע תקציב הרשות (אלפי ש"ח, אלא אם כן צוין אחרת)**

הוצאות		הכנסות	
305,940	סך הכל תשלומים (תקציב רגיל ובלתי רגיל)	321,412	סך הכל תקבולים (תקציב רגיל ובלתי רגיל)
264,207	<b>תקציב רגיל - סך הכל</b>	264,561	<b>תקציב רגיל - סך הכל</b>
6,143	הוצאות לנפש (ש"ח)	6,151	הכנסות לנפש (ש"ח)
	<b>לפי פרקי תקציב</b>		<b>לפי פרקי תקציב</b>
26,572	הנהלה וכלליות	128,592	מיסים ומענקים
45,872	שירותים מקומיים	5,137	שירותים מקומיים
136,691	שירותים ממלכתיים	94,533	שירותים ממלכתיים
83,162	מזה: חינוך	62,226	מזה: חינוך
41,766	רווחה	30,303	רווחה
7,588	תרבות	630	תרבות
27,389	מפעלים	30,582	מפעלים
20,360	מזה: מפעל המים	27,671	מזה: מפעל מים
27,683	תשלומים בלתי רגילים	5,717	תקבולים בלתי רגילים
	<b>לפי סיווג כלכלי</b>		<b>לפי סיווג כלכלי</b>
83,708	עלות עבודה - סך הכל	165,804	הכנסות עצמיות - סך הכל
41,145	מזה: חינוך	4,517	מזה: חינוך
7,770	רווחה	1,003	רווחה
		98,219	ארנונה - סך הכל גבייה
94,586	הוצאות לפעולות		* למגורים
		69,901	סך הכל גבייה
7,231	פירעון מלוות	92,120	סך הכל חיובים נטו
		75.9 %	יחס גבייה לכלל החיובים
638	הוצאות מימון	67,114	גבייה השנה (קרן + ריבית)
		83,685	חיוב בשנת החשבון
	העברות והוצאות חד-פעמיות (כולל כיסוי גירעון מצטבר)	80.2 %	יחס גבייה השנה לחיוב השנה
1,170		12,517	פטורים, שחרורים והנחות
		2,787	גביית פיגורים (קרן + ריבית)
76,874	כלליות, השתתפויות ותמיכות	28,318	* לא למגורים - סך הכל גבייה
		62,065	עצמיות אחרות
		98,757	הכנסות מהממשלה - סך הכל
		56,486	מזה: משרד החינוך
		29,476	משרד הרווחה
		10,232	מענק כללי
		480	מענקים מיוחדים ו/או מיועדים
		-	מענקים להקטנת גירעון מצטבר
		-	מלווה לאיזון
41,733	<b>תקציב בלתי רגיל - סך הכל</b>	56,851	<b>תקציב בלתי רגיל - סך הכל</b>
40,591	מזה: עבודות שבוצעו במשך השנה	44	מזה: השתתפות בעלי נכסים
-	העברת מלוות	20,692	השתתפות משרדי ממשלה
1,142	הוצאות אחרות	8,000	מלוות
		28,115	הכנסות אחרות
			<b>עודף/גירעון בתקציב הרגיל השנה</b>
	354		עודף/גירעון בתקציב הרגיל השנה ללא קבלת מלוות לאיזון
	354		עודף/גירעון מצטבר בתקציב הרגיל לסוף שנה
	-2,668		עומס מלוות לפירעון בסוף השנה (כולל הפרשי הצמדה)
	14,397		

**2019**

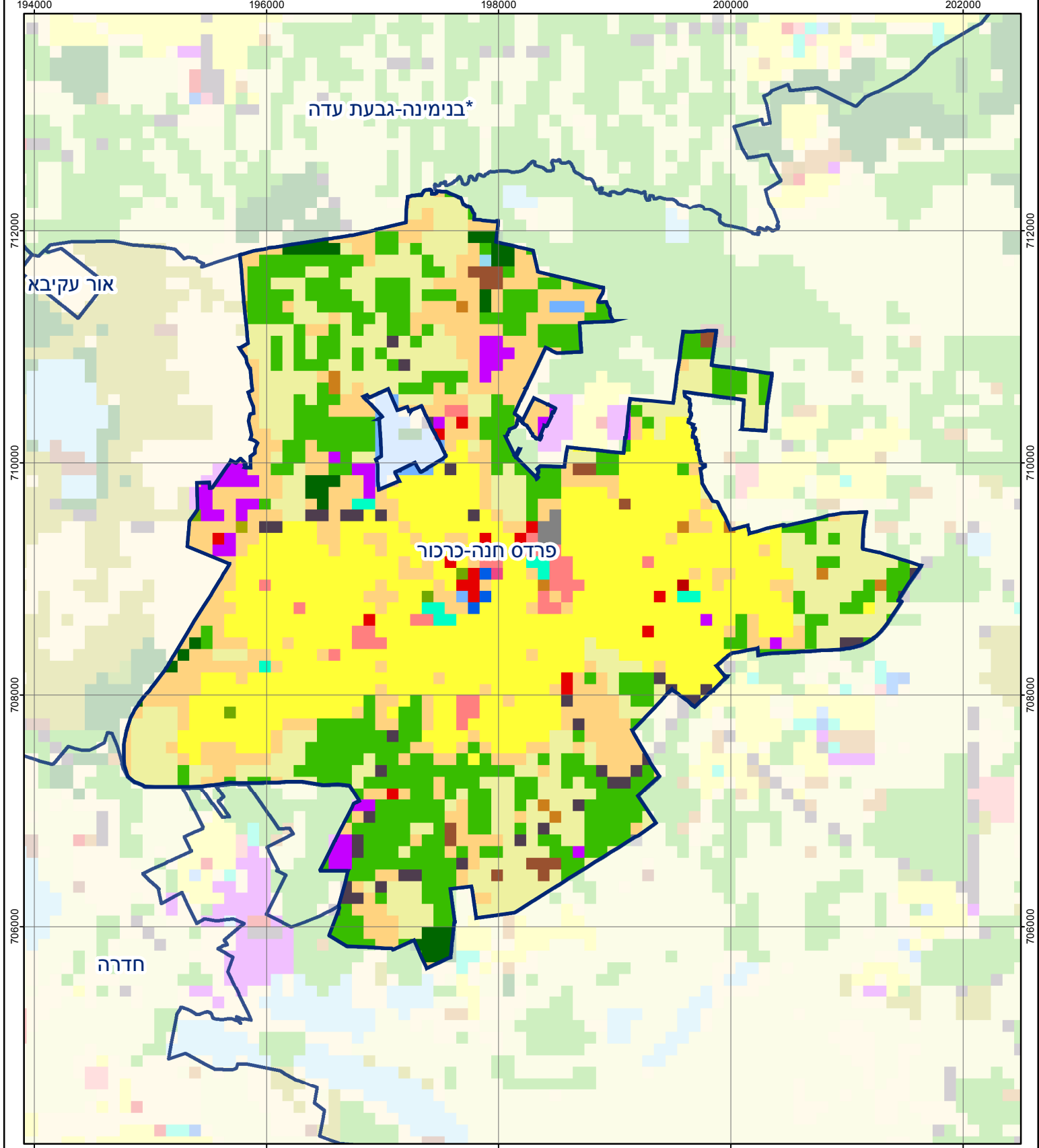
**פרדס חנה-כרכור**

**חיובי ארנונה\* לפי סוג נכס (2018 ו-2019)**

חיוב באלפי ש"ח		שטחים באלפי מ"ר		סוג הנכס
2019	2018	2019	2018	
<b>116,009</b>	<b>107,078</b>	<b>12,934</b>	<b>12,955</b>	<b>סך הכל</b>
81,827	76,281	1,834	1,760	מגורים
14,020	12,347	98	92	משרדים, שירותים ומסחר
6,564	6,446	107	109	תעשייה
615	607	9	10	מלאכה
2,088	1,819	2	2	בנקים וחברות ביטוח
-	-	-	-	בתי מלון
1,751	1,637	73	69	חניונים
4,385	4,026	441	423	קרקע תפוסה
-	-	-	-	קרקע תפוסה המשמשת לעריכת אירועים
-	-	-	-	קרקע תפוסה במפעל עתיר שטח
268	277	10,257	10,391	אדמה חקלאית
892	888	55	51	מבנה חקלאי
-	-	-	-	אדמת בניין
-	-	-	-	מגורים שאינם בשימוש
4	4	17	17	מערכת סולרית הממוקמת על גג נכס
-	-	-	-	מערכת סולרית שאינה ממוקמת על גג נכס
-	-	-	-	קרקע תפוסה למערכת סולרית
3,596	2,746	39	32	יתר סוגי הנכסים

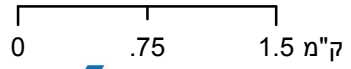
\* חיובי ארנונה מתייחסים לנתוני חיוב ראשוני, שאינו כולל את השינויים בסכומי המס בשל הצמדה ואת הגידול הטבעי שחל במהלך השנה כתוצאה מתוספת נכסים.

מקור הנתונים: דוח כספי שנתי מבוקר ברשויות מקומיות, נספח א.



## פרדס חנה-כרכור

סוג רשות: מועצה מקומית  
 סמל יישוב: 7800



### מפת התמצאות



שימושי קרקע:		
כרייה וחציבה	מסחר ומגורים במרכז עירוני	חינוך והשכלה
גופי מים	תחבורה	בריאות ורווחה
גינון לנוי פארק ציבורי	מסחר ומשרדים	שירותי דת
יער וחורש	תעשייה	חירום והצלה
מטעים	מכלולי תשתית	שירותי מנהל ציבורי
גידולי שדה	שירות לציבור ללא אפיון	בתי עלמין
שיחים בתה ועשבוני	מגורים	תרבות פנאי וספורט
קרקע וסלע	מבנים חקלאיים	מלונאות ואירוח כפרי