

2019

פרדסייה

כללי

אחוזים	מספרים מוחלטים	קבוצת אוכלוסייה ודת
100.0	5,930	סך הכל
100.0		יהודים ואחרים
98.9		יהודים
<b>אחוז גידול האוכלוסייה (לעומת שנה קודמת)</b>		
1.7		לידות חי
103		פטירות
13		ריבוי טבעי - סך הכל
90		שיעור ל-1,000 תושבים
15.3		פטירות תינוקות (ממוצע 2015-2019)
..		שיעור ל-1,000 לידות חי 2015-2019
88		הגירה בתוך הרשות
..		מאזן הגירה פנימית
19		מאזן הגירה - סך הכל
..		עולים בהשקעות ראשונה
100.0		גיל (אחוזים): 17-0
0.0		44-18
0.0		64-45
0.0		+65
3.6		אחוז עולי 1990+ מסך האוכלוסייה

סמל: 0171 מחוז: המרכז  
 מעמד מוניציפלי: מועצה מקומית  
 שנת קבלת מעמד מוניציפלי: 1952  
 מספר חברי מועצה: 9  
 סמל ושם ועדת תכנון ובנייה: 457 שרונים  
 מרחק מגבול מחוז תל אביב (2015) (ק"מ): 18.3  
 מרחב ימי, רשויות הגובלות בחוף הים: 0

דמוגרפיה

אוכלוסייה בסוף 2019 - סך הכל (אלפים) 5.9  
 זכרים 3.0  
 נקבות 2.9  
 יחס תלות (ל-1,000 תושבים בלתי תלויים) 696

התפלגות אוכלוסייה, לפי גיל ומין (אחוזים)

גיל	אחוזים
4-0	7.2
9-5	7.1
14-10	7.6
19-15	6.6
29-20	15.5
44-30	17.6
59-45	18.6
64-60	7.3
+65	12.5
17-0	26.0
+75	2.5

הגירה פנימית, לפי מין וגיל

גיל				מין		סך הכל	
+65	64-30	29-15	עד 14	נקבות	זכרים		
11	163	68	138	185	195	380	נכנסים
11	173	99	94	184	193	377	יוצאים

שכר ורווחה

מקבלי קצבאות בגין ילדים (סוף שנה)				מספר ילדים במשפחה		סך הכל	משפחות ילדים
+5	4-3	2-1					
6	171	398	575				
37	540	569	1,146				
<b>נתוני 2018</b>							
שכר חודשי ממוצע של שכיר במשך השנה							
% שינוי ריאלי לעומת שנה קודמת		ש"ח					
3.5		13,191	סך הכל				
3.8		16,396	גברים				
3.3		10,114	נשים				
<b>מספר השכירים</b>							
3,393 אחוז השכירים המשתכרים עד שכר מינימום 31.1							
0.4711 מדד אי-השוויון - שכירים (מדד גיני, 0 שוויון מלא)							
404 מספר העצמאים							
11,790 הכנסה חודשית ממוצעת של עצמאי במשך השנה (ש"ח)							
-5.6 אחוז שינוי ריאלי לעומת שנה קודמת							
36.9 אחוז העצמאים המשתכרים עד מחצית השכר הממוצע							
<b>מקבלי:</b>							
57	דמי אבטלה - סך הכל (ממוצע חודשי)						
25	מזה: גברים						
..	הכשרה מקצועית						
42	גיל ממוצע (לא כולל חיילים)						
163	דמי אבטלה ממוצעים ליום (ש"ח)						
703	קצבאות זקנה ושאיירים (סוף שנה)						
2.3	מזה: אחוז מקבלי השלמת הכנסה						
13	גמלת הבטחה הכנסה (נפשות, במשך השנה)						
48	גמלאות (סוף שנה): סיעוד						
115	נכות כללית						
33	ניידות						
25	נכות מעבודה ותלויים						
<b>מבוטחים בקופות חולים</b>							
50.1	באחוזים: כללית						
30.6	מכבי						
5.8	מאוחדת						
13.5	לאומית						

## 2019

## פרדסייה

### מים

661	תקבולים (אלפי מ"ק)	
134	פחת (אלפי מ"ק)	
20.3	אחוז הפחת מסך כל תקבולי המים	
צריכה, לפי ייעוד		
אחוז מסך הכל	אלפי מ"ק	
100.0	527	סך הכל
99.5	524	ביתית (וכל צריכה אחרת)
0.5	2	חקלאית
צריכה ביתית (וכל צריכה אחרת), לפי ייעוד		
מ"ק לנפש	אחוז	אלפי מ"ק
88.4	100.0	524
67.1	75.9	398
1.7	1.9	10
12.6	14.3	75
3.9	4.4	23
3.1	3.5	19
סך הכל		
מזה: למגורים		
למוסדות הרשות		
לגינן ציבורי		
למסחר ומלאכה		
לבנייה		

### תחבורה

3,450	כלי רכב מנועיים - סך הכל
3,109	מזה: כלי רכב פרטיים
6.5	גיל ממוצע של כלי רכב פרטי (שנים)
3	תאונות דרכים עם נפגעים (ת"ד) - סך הכל
-	קטלניות
-	קשות
3	קלות
0.5	שיעור ל-1,000 תושבים
0.9	שיעור ל-1,000 כלי רכב
-	הרוגים

### פסולת

פסולת מוצקה ביתית, מסחרית וגזם	
1.5	(ק"ג לנפש ליום)
18.8	אחוז מחזור

### בנייה ודיוור

גמר בנייה	התחלת בנייה	
22.3	31.5	שטח - סך הכל (אלפי מ"ר)
22.2	31.5	מזה: למגורים (אלפי מ"ר)
112	138	מספר דירות
1,847		מספר דירות למגורים לפי מרשם מבנים ודירות

### שטח וצפיפות

1.47	שטח (קמ"ר)
4,051.8	צפיפות לקמ"ר

### חינוך

ילדים בגנים של משרד החינוך תשע"ט 2018/19				
סך הכל	גיל 3	גיל 4	גיל 5	גיל 6
246	72	78	89	7
תשע"ט 2018/19				
סך הכל	בתי ספר	כיתות	תלמידים	ממוצע תלמידים לכיתה
סך הכל	..	19	511	
יסודי	..	19	511	28
על-יסודי	..	0	0	
חטיבת ביניים	..	0	0	
תיכון	..	0	0	
זכאים לתעודות בגרות מבין תלמידי כיתות יב (אחוזים):				
סך הכל	90.8			
עמדו בדרישות הסף של האוניברסיטאות	78.2			

### השכלה גבוהה

2020	אחוז
48.1	בעלי תארים מישראל מכלל בני 35-55
48.2	מסיימי יב שהחלו לימודים גבוהים בתוך 8 שנים מסיום התיכון
17.6	סטודנטים מכלל בני 20-25
4.3	סטודנטים מתוך כלל האוכלוסייה

### בריאות

3.59	2019-2015	שיעור פטירות מתוקנן ל-1,000 תושבים
..		שיעור פריון כולל ל-1,000 תושבים
..	2016-2014	מספר מקרי סוכרת ממוצע לשנה
..	2016-2014	שיעור מקרי סוכרת מתוקנן ל-1,000 תושבים
..	2018/19	בעלי עודף משקל/השמנת יתר (אחוזים) כיתה א
..	2018/19	כיתה ז
..	2018-2014	מספר מקרי סרטן ממוצע לשנה, גברים
..	2018-2014	שיעור מקרי סרטן מכל הסוגים מתוקנן ל-100,000 תושבים, גברים
..	2018-2014	מספר מקרי סרטן ממוצע לשנה, נשים
..	2018-2014	שיעור מקרי סרטן מכל הסוגים מתוקנן ל-100,000 תושבים, נשים

### תשתיות ושירותים עירוניים

גמר	התחלה	
-	-	סלילת כבישים חדשים, הרחבה ושיקום של כבישים
-	-	אורך (ק"מ)
-	-	שטח (אלפי מ"ר)
-	-	הנחת צינורות: מים (ק"מ)
-	-	ביוב (ק"מ)
-	-	תיעול (ק"מ)

**2019**

**פרדסייה**

**מדד פריפריאליות 2015**

6	אשכול: (מ-1 עד 10, 1 הפריפריאלי ביותר)
1.021	ערך מדד:
205	דירוג: (מ-1 עד 255, 1 הפריפריאלי ביותר)
	<b>דירוג לפי מרכיבי המדד:</b>
203	מדד נגישות פוטנציאלית: (מ-1 עד 255, 1 הנגישות הנמוכה ביותר)
206	קרבה לגבול מחוז תל אביב: (מ-1 עד 255, 1 המרוחק ביותר)

**מדד חברתי-כלכלי 2017**

9	אשכול: (מ-1 עד 10, 1 הנמוך ביותר)
1.419	ערך מדד:
240	דירוג: (מ-1 עד 255, 1 הנמוך ביותר)

**מדד קומפקטיות 2018**

1	אשכול: (מ-1 עד 10, 1 הקומפקטי ביותר)
5	דירוג: (מ-1 עד 197, 1 הקומפקטי ביותר)
-1.565	ציון תקן:

**2018**

**אוכלוסיית דיור משותף**

סך הכל	אחוז מאוכל' הרשות
-	מוסדות דיור משותף
-	דיירי דיור משותף
-	בתי אבות ודיור מוגן
-	מוסדות חינוך
-	מוסדות דת
-	מוסדות אשפוז כולל הוסטלים
-	מוסדות אחרים

**שימושי קרקע 2013**

אחוז	קמ"ר	
100.0	1.50	סך הכל שטח שיפוט
54.0	0.81	מגורים
-	-	חינוך והשכלה
-	-	בריאות ורווחה
-	-	שירותים ציבוריים
3.3	0.05	תרבות, פנאי, נופש וספורט
2.0	0.03	מסחר ומשרדים
-	-	תעשייה
2.0	0.03	תשתית ותחבורה
-	-	מבנים חקלאיים
-	-	גינון לנוי, פארק ציבורי
-	-	יער וחורש
10.0	0.15	מטעים
15.3	0.23	גידולי שדה
13.4	0.20	שטח פתוח אחר
<b>6,790</b>	(נפשות לקמ"ר)	<b>צפיפות אוכלוסייה לשטח בנוי למגורים</b>
5.5	(אלפים)	אוכלוסייה בסוף 2013 - סך הכל (אלפים)

2019

פרדסייה

נתוני ביצוע תקציב הרשות (אלפי ש"ח, אלא אם כן צוין אחרת)

הוצאות		הכנסות	
72,515	סך הכל תשלומים (תקציב רגיל ובלתי רגיל)	85,682	סך הכל תקבולים (תקציב רגיל ובלתי רגיל)
45,926	<b>תקציב רגיל - סך הכל</b>	47,313	<b>תקציב רגיל - סך הכל</b>
7,744	הוצאות לנפש (ש"ח)	7,978	הכנסות לנפש (ש"ח)
	<b>לפי פרקי תקציב</b>		<b>לפי פרקי תקציב</b>
4,768	הנהלה וכלליות	23,794	מיסים ומענקים
8,690	שירותים מקומיים	3,065	שירותים מקומיים
23,548	שירותים ממלכתיים	14,613	שירותים ממלכתיים
14,631	מזה: חינוך	9,332	מזה: חינוך
3,454	רווחה	2,530	רווחה
4,719	תרבות	2,751	תרבות
214	מפעלים	1,308	מפעלים
-	מזה: מפעל המים	-	מזה: מפעל מים
8,706	תשלומים בלתי רגילים	4,533	תקבולים בלתי רגילים
	<b>לפי סיווג כלכלי</b>		<b>לפי סיווג כלכלי</b>
13,571	עלות עבודה - סך הכל	28,689	הכנסות עצמיות - סך הכל
5,982	מזה: חינוך	3,000	מזה: חינוך
692	רווחה	161	רווחה
		14,605	ארנונה - סך הכל גבייה
18,536	הוצאות לפעולות		* למגורים
		13,392	סך הכל גבייה
5,543	פירעון מלוות	15,128	סך הכל חיובים נטו
		88.5 %	יחס גבייה לכלל החיובים
221	הוצאות מימון	13,058	גבייה השנה (קרן + ריבית)
		15,462	חיוב בשנת החשבון
	העברות והוצאות חד-פעמיות (כולל כיסוי גירעון מצטבר)	84.5 %	יחס גבייה השנה לחיוב השנה
225		1,907	פטורים, שחרורים והנחות
		334	גביית פיגורים (קרן + ריבית)
7,830	כלליות, השתתפויות ותמיכות	1,213	* לא למגורים - סך הכל גבייה
		10,923	עצמיות אחרות
		14,124	הכנסות מהממשלה - סך הכל
		6,550	מזה: משרד החינוך
		2,369	משרד הרווחה
		4,883	מענק כללי
		20	מענקים מיוחדים ו/או מיועדים
		-	מענקים להקטנת גירעון מצטבר
		4,500	מלווה לאיזון
26,589	<b>תקציב בלתי רגיל - סך הכל</b>	38,369	<b>תקציב בלתי רגיל - סך הכל</b>
19,836	מזה: עבודות שבוצעו במשך השנה	5,427	מזה: השתתפות בעלי נכסים
4,500	העברת מלוות	570	השתתפות משרדי ממשלה
2,253	הוצאות אחרות	14,500	מלוות
		17,872	הכנסות אחרות
			<b>עודף/גירעון בתקציב הרגיל השנה</b>
		1,387	עודף/גירעון בתקציב הרגיל השנה ללא קבלת מלוות לאיזון
		-3,113	עודף/גירעון מצטבר בתקציב הרגיל לסוף שנה
		1,940	עומס מלוות לפירעון בסוף השנה (כולל הפרשי הצמדה)
		14,500	

**2019**

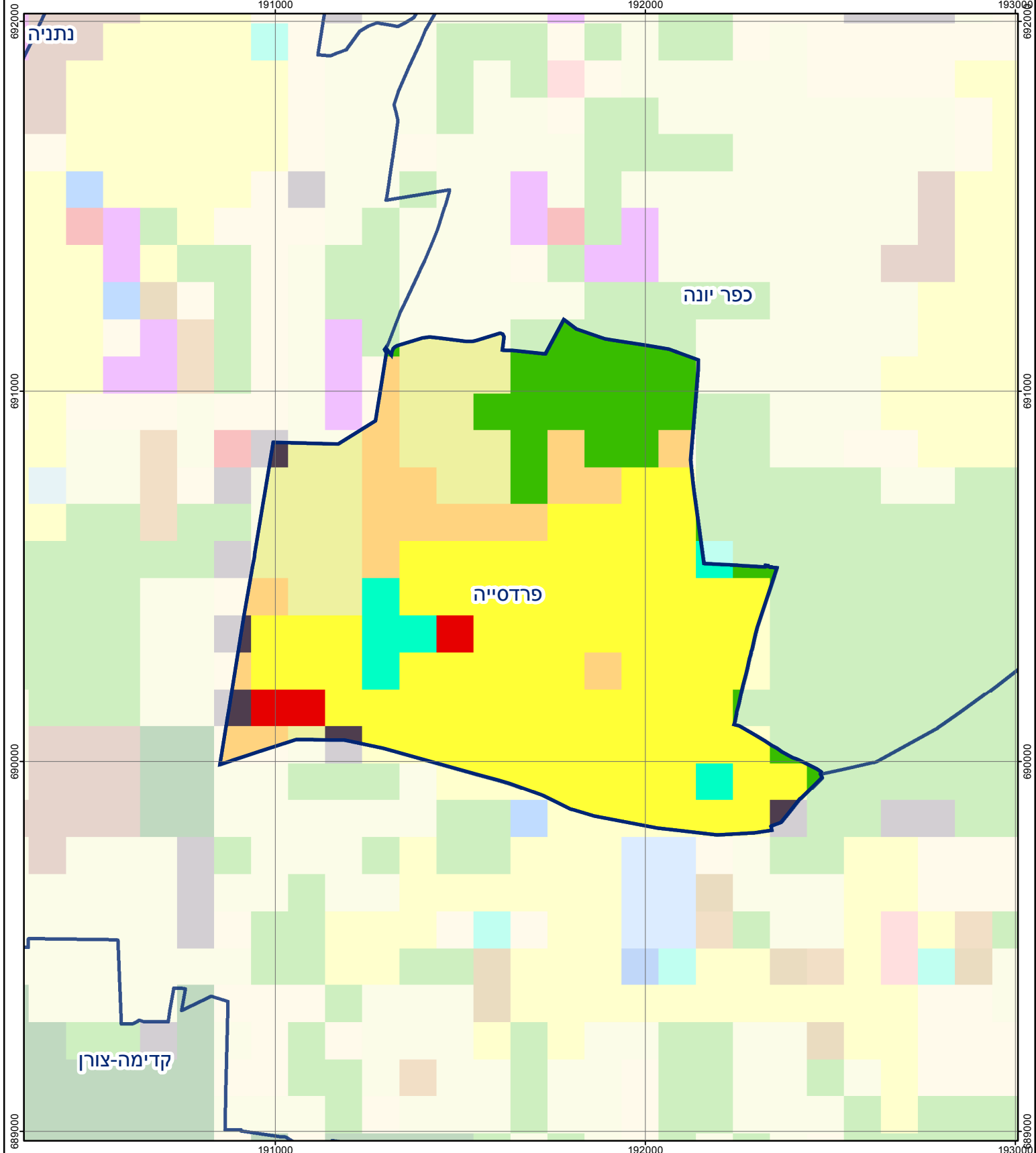
**פרדסיה**

**חיובי ארנונה\* לפי סוג נכס (2018 ו-2019)**

חיוב באלפי ש"ח		שטחים באלפי מ"ר		סוג הנכס
2019	2018	2019	2018	
<b>15,721</b>	<b>14,979</b>	<b>320</b>	<b>306</b>	<b>סך הכל</b>
14,415	13,686	307	293	מגורים
1,087	1,076	8	9	משרדים, שירותים ומסחר
-	-	-	-	תעשייה
-	-	-	-	מלאכה
116	116	0	0	בנקים וחברות ביטוח
-	-	-	-	בתי מלון
30	30	1	1	חניונים
49	48	2	2	קרקע תפוסה
-	-	-	-	קרקע תפוסה המשמשת לעריכת אירועים
-	-	-	-	קרקע תפוסה במפעל עתיר שטח
10	10	1	1	אדמה חקלאית
-	-	-	-	מבנה חקלאי
-	-	-	-	אדמת בניין
-	-	-	-	מגורים שאינם בשימוש
-	-	-	-	מערכת סולרית הממוקמת על גג נכס
-	-	-	-	מערכת סולרית שאינה ממוקמת על גג נכס
-	-	-	-	קרקע תפוסה למערכת סולרית
14	13	0	0	יתר סוגי הנכסים

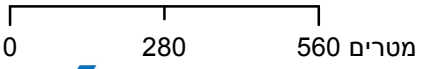
\* חיובי ארנונה מתייחסים לנתוני חיוב ראשוני, שאינו כולל את השינויים בסכומי המס בשל הצמדה ואת הגידול הטבעי שחל במהלך השנה כתוצאה מתוספת נכסים.

מקור הנתונים: דוח כספי שנתי מבוקר ברשויות מקומיות, נספח א.



## פרדסייה

סוג רשות: מועצה מקומית  
 סמל יישוב: 171



### מפת התמצאות



שימושי קרקע:		
כרייה וחציבה	מסחר ומגורים במרכז עירוני	חינוך והשכלה
גופי מים	תחבורה	בריאות ורווחה
גינות לנוי פארק ציבורי	מסחר ומשרדים	שירותי דת
יער וחורש	תעשייה	חירום והצלה
מטעים	מכלולי תשתית	שירותי מנהל ציבורי
גידולי שדה	שירות לציבור ללא אפיון	בתי עלמין
שיחים בתה ועשבוני	מגורים	תרבות פנאי וספורט
קרקע וסלע	מבנים חקלאיים	מלונאות ואירוח כפרי