

2019

קדימה- צורן

כללי

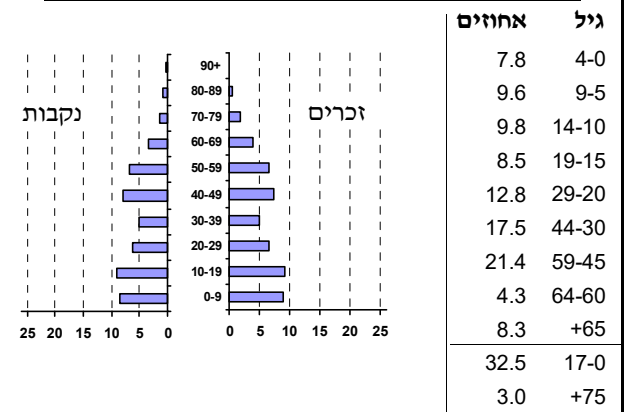
אחוזים	מספרים מוחלטים	קבוצת אוכלוסייה ודת
100.0	22,683	סך הכל
99.9		יהודים ואחרים
97.9		יהודים
0.9		אחוז גידול האוכלוסייה (לעומת שנה קודמת)
247		לידות חי
69		פטירות
178		ריבוי טבעי - סך הכל
7.9		שיעור ל-1,000 תושבים
0.2		פטירות תינוקות (ממוצע 2015-2019)
..		שיעור ל-1,000 לידות חי 2015-2019
655		הגירה בתוך הרשות
36		מאזן הגירה פנימית
65		מאזן הגירה - סך הכל
27		עולים בהשקעות ראשונה
55.6	17-0	גיל (אחוזים):
11.1	44-18	
11.1	64-45	
22.2	+65	
7.1		אחוז עולי 1990+ מסך האוכלוסייה

סמל: 0195 מחוז: המרכז  
 מעמד מוניציפלי: מועצה מקומית  
 שנת קבלת מעמד מוניציפלי: 1950  
 מספר חברי מועצה: 13  
 סמל ושם ועדת תכנון ובנייה: 457 שרונים  
 מרחק מגבול מחוז תל אביב (2015) (ק"מ): 16.7  
 מרחב ימי, רשויות הגובלות בחוף הים: 0

דמוגרפיה

אוכלוסייה בסוף 2019 - סך הכל (אלפים) 22.7  
 זכרים 11.3  
 נקבות 11.4  
 יחס תלות (ל-1,000 תושבים בלתי תלויים) 785

התפלגות אוכלוסייה, לפי גיל ומין (אחוזים)



הגירה פנימית, לפי מין וגיל

גיל				מין		סך הכל	
+65	64-30	29-15	עד 14	נקבות	זכרים		
30	400	112	284	417	409	826	נכנסים
31	299	261	199	394	396	790	יוצאים

שכר ורווחה

מקבלי קצבאות בגין ילדים (סוף שנה)				מספר ילדים במשפחה		סך הכל	משפחות ילדים	מקבלי:
+5	4-3	2-1						
51	676	1,424	2,151					דמי אבטלה - סך הכל (ממוצע חודשי) 126
283	2,137	2,054	4,474					מזה: גברים 53
								הכשרה מקצועית ..
								גיל ממוצע (לא כולל חיילים) 42
								דמי אבטלה ממוצעים ליום (ש"ח) 184
								קצבאות זקנה ושאיירים (סוף שנה) 1,632
								מזה: אחוז מקבלי השלמת הכנסה 8.4
								גמלת הבטחת הכנסה (נפשות, במשך השנה) 126
								גמלאות (סוף שנה): סיעוד 246
								נכות כללית 384
								ניידות 61
								נכות מעבודה ותלויים 72
								<b>מבוטחים בקופות חולים</b>
								באחוזים: כללית 51.8
								מכבי 36.2
								מאוחדת 8.2
								לאומית 3.8
מספר השכירים 10,645				אחוז השכירים המשתכרים עד שכר מינימום 31.9				
מדד אי-השוויון - שכירים (מדד גיני, 0 שוויון מלא) 0.4784				מספר העצמאים 1,371				
הכנסה חודשית ממוצעת של עצמאי במשך השנה (ש"ח) 12,874				אחוז שינוי ריאלי לעומת שנה קודמת 7.0				
אחוז העצמאים המשתכרים עד מחצית השכר הממוצע 34.2								

**2019**

**קדימה-צורן**

**מים**

1,659 (אלפי מ"ק) <b>תקבולים</b>		
255 (אלפי מ"ק) <b>פחת</b>		
15.4 אחוז הפחת מסך כל תקבולי המים <b>צריכה, לפי ייעוד</b>		
<b>אחוז מסך הכל</b>	<b>אלפי מ"ק</b>	
100.0	1,404	<b>סך הכל</b>
95.6	1,343	ביתית (וכל צריכה אחרת)
4.4	61	חקלאית
<b>צריכה ביתית (וכל צריכה אחרת), לפי ייעוד</b>		
<b>מ"ק לנפש</b>	<b>אחוז</b>	<b>אלפי מ"ק</b>
74.7	100.0	1,343 <b>סך הכל</b>
58.4	78.2	1,050 מזה: למגורים
3.1	4.1	56 למוסדות הרשות
4.7	6.3	85 לגינון ציבורי
6.8	9.1	122 למסחר ומלאכה
1.1	1.5	20 לבנייה

**תחבורה**

10,144 <b>כלי רכב מנועיים - סך הכל</b>
8,680 מזה: <b>כלי רכב פרטיים</b>
6.8 <b>גיל ממוצע של כלי רכב פרטי (שנים)</b>
15 <b>תאונות דרכים עם נפגעים (ת"ד) - סך הכל</b>
- קטלניות
2 קשות
13 קלות
0.7 שיעור ל-1,000 תושבים
1.5 שיעור ל-1,000 כלי רכב
- הרוגים

**פסולת**

<b>פסולת מוצקה ביתית, מסחרית וגזם</b>	
1.4 (ק"ג לנפש ליום)	
19.4	<b>אחוז מחזור</b>

**בנייה ודיוור**

<b>גמר בנייה</b>	<b>התחלת בנייה</b>	
22.6	30.6	<b>שטח - סך הכל (אלפי מ"ר)</b>
20.8	15.8	מזה: למגורים (אלפי מ"ר)
77	72	<b>מספר דירות</b>
5,998		<b>מספר דירות למגורים לפי מרשם מבנים ודירות</b>

**שטח וצפיפות**

10.49	<b>שטח (קמ"ר)</b>
2,162.6	<b>צפיפות לקמ"ר</b>

**חינוך**

<b>ילדים בגנים של משרד החינוך תשע"ט 2018/19</b>				
<b>סך הכל</b>	<b>גיל 3</b>	<b>גיל 4</b>	<b>גיל 5</b>	<b>גיל 6</b>
1,187	361	400	388	38
<b>תשע"ט 2018/19</b>	<b>בתי ספר</b>	<b>כיתות</b>	<b>תלמידים</b>	<b>ממוצע תלמידים לכיתה</b>
<b>סך הכל</b>	10	160	4,731	
יסודי	7	96	2,733	30
על-יסודי	3	64	1,998	
חטיבת ביניים	..	33	1,013	
תיכון	..	31	985	
<b>זכאים לתעודות בגרות מבין תלמידי כיתות יב (אחוזים):</b>				
<b>סך הכל</b>	88.6			
<b>עמדו בדרישות הסף של האוניברסיטאות</b>	84.6			

**השכלה גבוהה**

<b>2020</b>	<b>אחוז</b>
49.0	בעלי תארים מישראל מכלל בני 35-55
35.8	מסיימי יב שהחלו לימודים גבוהים בתוך 8 שנים מסיום התיכון
11.3	סטודנטים מכלל בני 20-25
3.2	סטודנטים מתוך כלל האוכלוסייה

**בריאות**

3.63	2019-2015	<b>שיעור פטירות מתוקנן ל-1,000 תושבים</b>
2.02		<b>שיעור פריון כולל ל-1,000 תושבים</b>
657.3	2016-2014	<b>מספר מקרי סוכרת ממוצע לשנה</b>
41.18	2016-2014	<b>שיעור מקרי סוכרת מתוקנן ל-1,000 תושבים</b>
17.0	2018/19	<b>בעלי עודף משקל/השמנת יתר (אחוזים) כיתה א</b>
26.0	2018/19	<b>כיתה ז</b>
..	2018-2014	<b>מספר מקרי סרטן ממוצע לשנה, גברים</b>
..	2018-2014	<b>שיעור מקרי סרטן מכל הסוגים מתוקנן ל-100,000 תושבים, גברים</b>
..	2018-2014	<b>מספר מקרי סרטן ממוצע לשנה, נשים</b>
..	2018-2014	<b>שיעור מקרי סרטן מכל הסוגים מתוקנן ל-100,000 תושבים, נשים</b>

**תשתיות ושירותים עירוניים**

<b>גמר</b>	<b>התחלה</b>	
-	-	<b>סלילת כבישים חדשים, הרחבה ושיקום של כבישים</b>
-	-	אורך (ק"מ)
-	-	שטח (אלפי מ"ר)
-	-	<b>הנחת צינורות: מים (ק"מ)</b>
0.4	0.4	ביוב (ק"מ)
-	-	תיעול (ק"מ)

**2019**

**קדימה- צורן**

**מדד פריפריאליות 2015**

6	אשכול: (מ-1 עד 10, 1 הפריפריאלי ביותר)
1.052	ערך מדד:
207	דירוג: (מ-1 עד 255, 1 הפריפריאלי ביותר)
	<b>דירוג לפי מרכיבי המדד:</b>
204	מדד נגישות פוטנציאלית: (מ-1 עד 255, 1 הנגישות הנמוכה ביותר)
210	קרבה לגבול מחוז תל אביב: (מ-1 עד 255, 1 המרוחק ביותר)

**מדד חברתי- כלכלי 2017**

8	אשכול: (מ-1 עד 10, 1 הנמוך ביותר)
1.232	ערך מדד:
225	דירוג: (מ-1 עד 255, 1 הנמוך ביותר)

**מדד קומפקטיות 2018**

8	אשכול: (מ-1 עד 10, 1 הקומפקטי ביותר)
172	דירוג: (מ-1 עד 197, 1 הקומפקטי ביותר)
1.119	ציון תקן:

**2018**

**אוכלוסיית דיור משותף**

אחוז מאוכל' הרשות	סך הכל	
	2	מוסדות דיור משותף
	304	דיירי דיור משותף
-		בתי אבות ודיור מוגן
-		מוסדות חינוך
-		מוסדות דת
0.87		מוסדות אשפוז כולל הוסטלים
0.48		מוסדות אחרים

**שימושי קרקע 2013**

אחוז	קמ"ר	
100.0	10.23	סך הכל שטח שיפוט
29.0	2.97	מגורים
1.2	0.12	חינוך והשכלה
0.1	0.01	בריאות ורווחה
0.1	0.01	שירותים ציבוריים
0.7	0.07	תרבות, פנאי, נופש וספורט
1.0	0.10	מסחר ומשרדים
0.2	0.02	תעשייה
1.7	0.17	תשתית ותחבורה
2.2	0.23	מבנים חקלאיים
0.2	0.02	גינון לנוי, פארק ציבורי
11.0	1.13	יער וחורש
9.7	0.99	מטעים
33.6	3.44	גידולי שדה
9.3	0.95	שטח פתוח אחר
<b>6,263</b>	<b>(נפשות לקמ"ר)</b>	<b>צפיפות אוכלוסייה לשטח בנוי למגורים</b>
18.6		אוכלוסייה בסוף 2013 - סך הכל (אלפים)

2019

קדימה- צורן

נתוני ביצוע תקציב הרשות (אלפי ש"ח, אלא אם כן צוין אחרת)

הוצאות		הכנסות	
168,353	סך הכל תשלומים (תקציב רגיל ובלתי רגיל)	180,659	סך הכל תקבולים (תקציב רגיל ובלתי רגיל)
142,215	<b>תקציב רגיל - סך הכל</b>	142,400	<b>תקציב רגיל - סך הכל</b>
6,270	הוצאות לנפש (ש"ח)	6,278	הכנסות לנפש (ש"ח)
	<b>לפי פרקי תקציב</b>		<b>לפי פרקי תקציב</b>
11,378	הנהלה וכלליות	61,745	מיסים ומענקים
26,977	שירותים מקומיים	14,862	שירותים מקומיים
90,124	שירותים ממלכתיים	61,514	שירותים ממלכתיים
73,404	מזה: חינוך	52,013	מזה: חינוך
13,378	רווחה	9,347	רווחה
1,943	תרבות	138	תרבות
802	מפעלים	677	מפעלים
30	מזה: מפעל המים	27	מזה: מפעל מים
12,934	תשלומים בלתי רגילים	3,602	תקבולים בלתי רגילים
	<b>לפי סיווג כלכלי</b>		<b>לפי סיווג כלכלי</b>
60,123	עלות עבודה - סך הכל	81,495	הכנסות עצמיות - סך הכל
43,819	מזה: חינוך	1,387	מזה: חינוך
3,090	רווחה	203	רווחה
43,962	הוצאות לפעולות	55,309	ארנונה - סך הכל גבייה * למגורים
2,910	פירעון מלוות	44,740	סך הכל גבייה
417	הוצאות מימון	51,786	סך הכל חיובים נטו
		86.4 %	יחס גבייה לכלל החיובים
		42,692	גבייה השנה (קרן + ריבית)
		51,571	חיוב בשנת החשבון
		82.8 %	יחס גבייה השנה לחיוב השנה
3,213	העברות והוצאות חד-פעמיות (כולל כיסוי גירעון מצטבר)	5,354	פטורים, שחרורים והנחות
		2,048	גביית פיגורים (קרן + ריבית)
31,590	כלליות, השתתפויות ותמיכות	10,569	* לא למגורים - סך הכל גבייה
		24,596	עצמיות אחרות
		60,905	הכנסות מהממשלה - סך הכל
		49,906	מזה: משרד החינוך
		9,110	משרד הרווחה
		619	מענק כללי
		4	מענקים מיוחדים ו/או מיועדים
		-	מענקים להקטנת גירעון מצטבר
		-	מלווה לאיזון
26,138	<b>תקציב בלתי רגיל - סך הכל</b>	38,259	<b>תקציב בלתי רגיל - סך הכל</b>
23,251	מזה: עבודות שבוצעו במשך השנה	-	מזה: השתתפות בעלי נכסים
-	העברת מלוות	9,338	השתתפות משרדי ממשלה
2,887	הוצאות אחרות	-	מלוות
		28,921	הכנסות אחרות
		185	עודף/גירעון בתקציב הרגיל השנה
		185	עודף/גירעון בתקציב הרגיל השנה ללא קבלת מלוות לאיזון
		-4,736	עודף/גירעון מצטבר בתקציב הרגיל לסוף שנה
		11,189	עומס מלוות לפירעון בסוף השנה (כולל הפרשי הצמדה)

**2019**

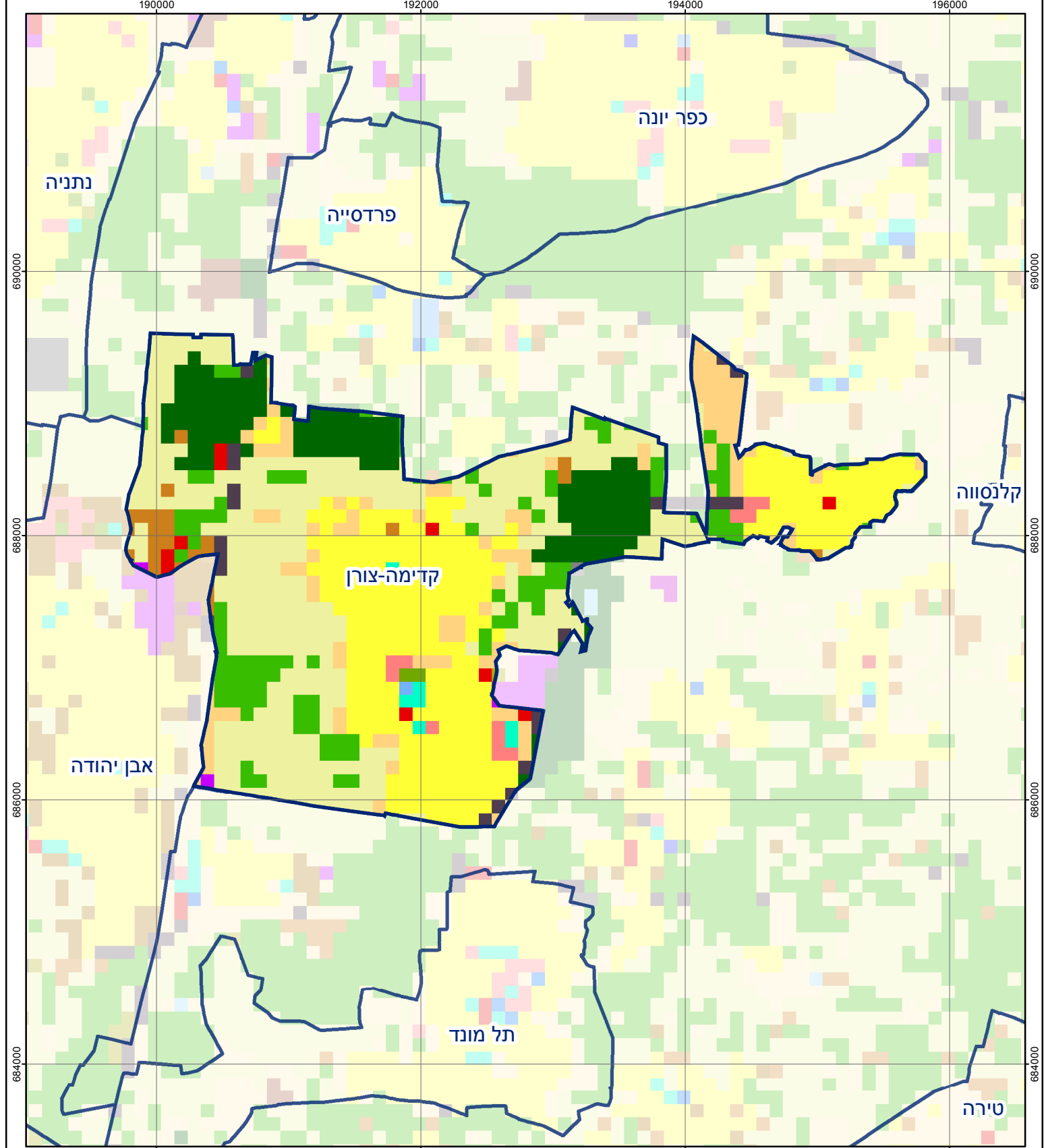
**קדימה-צורן**

**חיובי ארנונה\* לפי סוג נכס (2018 ו-2019)**

חיוב באלפי ש"ח		שטחים באלפי מ"ר		סוג הנכס
2019	2018	2019	2018	
<b>61,058</b>	<b>59,962</b>	<b>5,640</b>	<b>5,930</b>	<b>סך הכל</b>
48,991	47,588	1,006	981	מגורים
7,768	8,004	58	59	משרדים, שירותים ומסחר
1,207	1,201	19	18	תעשייה
-	-	-	-	מלאכה
13	13	0	0	בנקים וחברות ביטוח
-	-	-	-	בתי מלון
-	-	-	-	חניונים
863	846	84	83	קרקע תפוסה
-	-	-	-	קרקע תפוסה המשמשת לעריכת אירועים
-	-	-	-	קרקע תפוסה במפעל עתיר שטח
301	325	4,065	4,375	אדמה חקלאית
552	-	27	-	מבנה חקלאי
-	-	-	-	אדמת בניין
-	-	-	-	מגורים שאינם בשימוש
-	-	-	-	מערכת סולרית הממוקמת על גג נכס
-	-	-	-	מערכת סולרית שאינה ממוקמת על גג נכס
-	-	-	-	קרקע תפוסה למערכת סולרית
1,363	1,985	380	413	יתר סוגי הנכסים

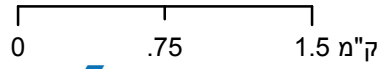
\* חיובי ארנונה מתייחסים לנתוני חיוב ראשוני, שאינו כולל את השינויים בסכומי המס בשל הצמדה ואת הגידול הטבעי שחל במהלך השנה כתוצאה מתוספת נכסים.

מקור הנתונים: דוח כספי שנתי מבוקר ברשויות מקומיות, נספח א.



## קדימה-צורן

סוג רשות: מועצה מקומית  
 סמל יישוב: 195



### מפת התמצאות



שימושי קרקע:	
כרייה וחציבה	מסחר ומגורים במרכז עירוני
גופי מים	תחבורה
גינות לנוי פארק ציבורי	מסחר ומשרדים
יער וחורש	תעשייה
מטעים	מכלולי תשתית
גידולי שדה	שירות לציבור ללא אפיון
שיחים בתה ועשבוני	מגורים
קרקע וסלע	מבנים חקלאיים
חינוך והשכלה	בריאות ורווחה
שירותי דת	חירום והצלה
שירותי מנהל ציבורי	בתי עלמין
תרבות פנאי וספורט	מלונאות ואירוח כפרי