

2019

בת ים

כללי

מספרים מוחלטים	קבוצת אוכלוסייה ודת	אחוזים
129,013	סך הכל	100.0
	יהודים ואחרים	99.3
	יהודים	78.5

סמל: 6200 מחוז: תל אביב
 מעמד מוניציפלי: עירייה
 שנת קבלת מעמד מוניציפלי: 1958
 מספר חברי מועצה: 25
 סמל ושם ועדת תכנון ובנייה: 502 בת ים
 מרחק מגבול מחוז תל אביב (2015) (ק"מ): 00.0
 מרחב ימי, רשויות הגובלות בחוף הים: 1

דמוגרפיה

אחוז גידול האוכלוסייה (לעומת שנה קודמת) 0.2

לידות חי 1,662

פטירות 1,397

ריבוי טבעי - סך הכל 265
 שיעור ל-1,000 תושבים 2.1

פטירות תינוקות (ממוצע 2015-2019) 2.6
 שיעור ל-1,000 לידות חי 2015-2019 (1.4)

הגירה בתוך הרשות 6,753

מאזן הגירה פנימית -2,019

מאזן הגירה - סך הכל -230

עולים בהשתקעות ראשונה 1,780

גיל (אחוזים): 17-0 23.2

44-18 37.1

64-45 27.5

+65 12.2

אחוז עולי 1990+ מסך האוכלוסייה 36.0

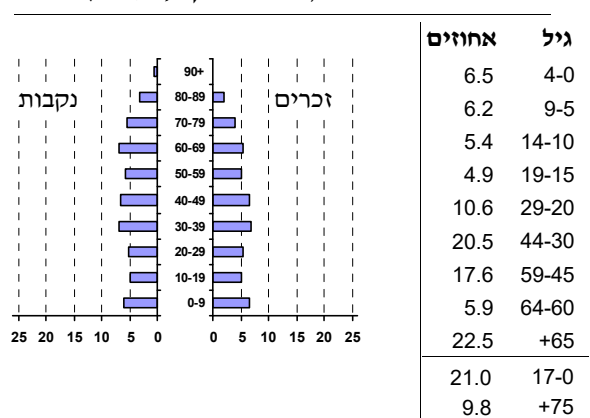
אוכלוסייה בסוף 2019 (אלפים) 129.0

זכרים 61.6

נקבות 67.4

יחס תלות (ל-1,000 תושבים בלתי תלויים) 832

התפלגות אוכלוסייה, לפי גיל ומין (אחוזים)



הגירה פנימית, לפי מין וגיל

סך הכל	גיל				מין		נכנסים	יוצאים
	+65	64-30	29-15	עד 14	נקבות	זכרים		
3,783	396	1,807	973	607	1,779	2,004		
5,802	571	2,627	1,261	1,343	2,951	2,851		

שכר ורווחה

מקבלי קצבאות בגין ילדים (סוף שנה)

מספר ילדים במשפחה	סך הכל		
	2-1	4-3	+5
משפחות ילדים	13,914	3,860	469
	20,338	12,381	2,740

נתוני 2018

שכר חודשי ממוצע של שכיר במשך השנה

ש"ח	% שינוי ריאלי לעומת שנה קודמת
7,732	1.4
9,072	2.8
6,552	0.8

סך הכל 7,732

גברים 9,072

נשים 6,552

מספר השכירים 65,946

אחוז השכירים המשתכרים עד שכר מינימום 40.2

מדד אי-השוויון - שכירים (מדד גיני, 0 שוויון מלא) 0.3862

מספר העצמאים 5,414

הכנסה חודשית ממוצעת של עצמאי במשך השנה (ש"ח) 8,454

אחוז שינוי ריאלי לעומת שנה קודמת 3.0

אחוז העצמאים המשתכרים עד מחצית השכר הממוצע 49.2

מקבלי:

דמי אבטלה - סך הכל (ממוצע חודשי) 1,359

מזה: גברים 618

הכשרה מקצועית ..

גיל ממוצע (לא כולל חיילים) 42

דמי אבטלה ממוצעים ליום (ש"ח) 144

קצבאות זקנה ושאיירים (סוף שנה) 29,723

מזה: אחוז מקבלי השלמת הכנסה 27.8

גמלת הבטחת הכנסה (נפשות, במשך השנה) 2,867

גמלאות (סוף שנה): סיעוד 8,445

נכות כללית 5,337

ניידות 686

נכות מעבודה ותלויים 637

מבוטחים בקופות חולים

באחוזים: כללית 37.2

מכבי 48.5

מאוחדת 7.6

לאומית 6.8

2019

בת ים

מים

תקבולים (אלפי מ"ק) פחת (אלפי מ"ק) אחוז הפחת מסך כל תקבולי המים צריכה, לפי ייעוד		
9,168	307	3.3
אחוז מסך הכל	אלפי מ"ק	
100.0	8,861	סך הכל
100.0	8,861	ביתית (וכל צריכה אחרת)
-	-	חקלאית
צריכה ביתית (וכל צריכה אחרת), לפי ייעוד		
מ"ק לנפש	אחוז	אלפי מ"ק
68.7	100.0	8,861
54.7	79.7	7,059
2.8	4.1	364
3.3	4.8	423
2.8	4.0	356
0.3	0.4	34

תחבורה

40,014	כלי רכב מנועיים - סך הכל
33,233	מזה: כלי רכב פרטיים
7.6	גיל ממוצע של כלי רכב פרטי (שנים)
258	תאונות דרכים עם נפגעים (ת"ד) - סך הכל
1	קטלניות
22	קשות
235	קלות
2.0	שיעור ל-1,000 תושבים
6.5	שיעור ל-1,000 כלי רכב
1	הרוגים

פסולת

1.6	פסולת מוצקה ביתית, מסחרית וגזם (ק"ג לנפש ליום)
40.4	אחוז מחזור

בנייה ודיוור

גמר בנייה	התחלת בנייה	
57.6	120.2	שטח - סך הכל (אלפי מ"ר)
55.0	98.9	מזה: למגורים (אלפי מ"ר)
263	372	מספר דירות
52,262		מספר דירות למגורים לפי מרשם מבנים ודירות

שטח וצפיפות

9.41	שטח (קמ"ר)
15,765.8	צפיפות לקמ"ר

חינוך

ילדים בגנים של משרד החינוך תשע"ט 2018/19				
סך הכל	גיל 3	גיל 4	גיל 5	גיל 6
5,042	1,566	1,746	1,561	169
תשע"ט 2018/19	בתי ספר	כיתות	תלמידים	ממוצע תלמידים לכיתה
סך הכל	45	742	16,900	
יסודי	29	438	9,654	25
על-יסודי	30	304	7,246	
חטיבת ביניים	13	141	3,668	
תיכון	17	163	3,578	
זכאים לתעודת בגרות מבין תלמידי כיתות יב (אחוזים):				
סך הכל	74.0			
עמדו בדרישות הסף של האוניברסיטאות	62.8			

השכלה גבוהה

9.8	בעלי תארים מישראל מכלל בני 35-55
27.2	מסיימי יב שהחלו לימודים גבוהים בתוך 8 שנים מסיום התיכון
9.4	סטודנטים מכלל בני 20-25
1.5	סטודנטים מכלל האוכלוסייה

בריאות

5.62	2019-2015	שיעור פטירות מתוקנן ל-1,000 תושבים
81.2	2019-2015	תוחלת חיים - סך הכל
2.11		שיעור פרייון כולל ל-1,000 תושבים
13,301.3	2016-2014	מספר מקרי סוכרת ממוצע לשנה
60.3	2016-2014	שיעור מקרי סוכרת מתוקנן ל-1,000 תושבים
		בעלי עודף משקל/השמנת יתר (אחוזים)
27.0	2018/19	כיתה א
40.0	2018/19	כיתה ז
361.0	2018-2014	מספר מקרי סרטן ממוצע לשנה, גברים
373.77	2018-2014	שיעור מקרי סרטן מכל הסוגים מתוקנן ל-100,000 תושבים, גברים
420.0	2018-2014	מספר מקרי סרטן ממוצע לשנה, נשים
359.06	2018-2014	שיעור מקרי סרטן מכל הסוגים מתוקנן ל-100,000 תושבים, נשים

תשתיות ושירותים עירוניים

גמר	התחלה	
2.3	3.0	סלילת כבישים חדשים, הרחבה ושיקום של כבישים אורך (ק"מ)
17.3	21.7	שטח (אלפי מ"ר)
-	-	הנחת צינורות: מים (ק"מ)
2.0	0.6	ביוב (ק"מ)
-	-	תיעול (ק"מ)

בתים

2019

מדד פריפריאליות 2015

9	אשכול: (מ-1 עד 10, 1 הפריפריאלי ביותר)
2.777	ערך מדד:
243	דירוג: (מ-1 עד 255, 1 הפריפריאלי ביותר)
243	דירוג לפי מרכיבי המדד:
243	מדד נגישות פוטנציאלית: (מ-1 עד 255, 1 הנגישות הנמוכה ביותר)
250	קרבה לגבול מחוז תל אביב: (מ-1 עד 255, 1 המרוחק ביותר)

מדד חברתי-כלכלי 2017

5	אשכול: (מ-1 עד 10, 1 הנמוך ביותר)
-0.024	ערך מדד:
122	דירוג: (מ-1 עד 255, 1 הנמוך ביותר)

מדד קומפקטיות 2018

2	אשכול: (מ-1 עד 10, 1 הקומפקטי ביותר)
38	דירוג: (מ-1 עד 197, 1 הקומפקטי ביותר)
-0.911	ציון תקן:

סקר כוח אדם

104.7	סך הכל בני 15 ומעלה (אלפים) התעודה הגבוהה ביותר (אחוזים)
19.6	ללא תעודה, תעודת סיום בי"ס יסודי או חטי"ב
19.1	תעודת סיום בי"ס תיכון
22.5	תעודת בגרות
11.6	תעודת סיום מוסד על תיכון
23.2	תעודה אקדמית
62.0	תכונות כוח עבודה
59.9	אחוז המשתתפים בכוח העבודה
3.4	שיעור תעסוקה
73.9	אחוז בלתי מועסקים
52.4	אחוז מועסקים מחוץ ליישוב המגורים
2.5	סך כל משקי הבית (אלפים) ממוצע נפשות למשק בית
54.3	בעלות על דירה (אחוז מתוך משקי הבית)
39.2	בבעלות בשכירות

שימושי קרקע 2013

אחוז	קמ"ר	
100.0	8.16	סך הכל שטח שיפוט
48.7	3.97	מגורים
4.7	0.38	חינוך והשכלה
1.1	0.09	בריאות ורווחה
8.5	0.69	שירותים ציבוריים
2.3	0.19	תרבות, פנאי, נופש וספורט
11.0	0.90	מסחר ומשרדים
3.7	0.30	תעשייה
1.1	0.09	תשתית ותחבורה
-	-	מבנים חקלאיים
1.3	0.11	גינון לנוי, פארק ציבורי
-	-	יער וחורש
-	-	מטעים
-	-	גידולי שדה
17.6	1.44	שטח פתוח אחר

מורשעים בדין (נתונים ארעיים) 2018

400	סך הכל
4.0	שיעור ל-1,000 בני 19 ומעלה
אחוז	סוגי עבירות
29.8	כלפי הסדר הציבורי
20.5	כלפי חיי אדם וגופו
15.3	מוסר
21.0	רכוש
4.3	מרמה וכלכליות
4.0	רישוי
5.3	אחר

32,469	צפיפות אוכלוסייה לשטח בנוי למגורים (נפשות לקמ"ר)
128.9	אוכלוסייה בסוף 2013 - סך הכל (אלפים)

אוכלוסיית דיוור משותף 2018

אחוז מאוכל' הרשות	סך הכל	
14	1,838	מוסדות דיוור משותף
0.86		דיירי דיוור משותף
0.09		בתי אבות ודיוור מוגן
0.03		מוסדות חינוך
0.45		מוסדות דת
-		מוסדות אשפוז כולל הוסטלים
-		מוסדות אחרים

2019

בת ים

נתוני ביצוע תקציב הרשות (אלפי ש"ח, אלא אם כן צוין אחרת)

הוצאות		הכנסות	
986,822	סך הכל תשלומים (תקציב רגיל ובלתי רגיל)	1,008,840	סך הכל תקבולים (תקציב רגיל ובלתי רגיל)
889,826	<u>תקציב רגיל - סך הכל</u>	861,841	<u>תקציב רגיל - סך הכל</u>
6,897	הוצאות לנפש (ש"ח)	6,680	הכנסות לנפש (ש"ח)
	לפי פרקי תקציב		לפי פרקי תקציב
71,480	הנהלה וכלליות	466,446	מיסים ומענקים
152,561	שירותים מקומיים	26,467	שירותים מקומיים
449,745	שירותים ממלכתיים	305,239	שירותים ממלכתיים
260,247	מזה: חינוך	184,062	מזה: חינוך
154,300	רווחה	116,655	רווחה
23,912	תרבות	2,348	תרבות
26,641	מפעלים	29,731	מפעלים
1,836	מזה: מפעל המים	3,111	מזה: מפעל מים
189,399	תשלומים בלתי רגילים	33,958	תקבולים בלתי רגילים
	לפי סיווג כלכלי		לפי סיווג כלכלי
405,834	עלות עבודה - סך הכל	507,178	הכנסות עצמיות - סך הכל
158,026	מזה: חינוך	17,533	מזה: חינוך
23,831	רווחה	3,366	רווחה
		330,522	ארנונה - סך הכל גבייה
171,560	הוצאות לפעולות		* למגורים
27,273	פירעון מלוות	196,103	סך הכל גבייה
2,938	הוצאות מימון	296,823	סך הכל חיובים נטו
		66.1 %	יחס גבייה לכלל החיובים
15,850	העברות והוצאות חד-פעמיות (כולל כיסוי גירעון מצטבר)	185,303	גבייה השנה (קרן + ריבית)
		281,590	חיוב בשנת החשבון
		65.8 %	יחס גבייה השנה לחיוב השנה
		73,326	פטורים, שחרורים והנחות
		10,800	גביית פיגורים (קרן + ריבית)
266,371	כלליות, השתתפויות ותמיכות	134,419	* לא למגורים - סך הכל גבייה
		155,757	עצמיות אחרות
		354,663	הכנסות מהממשלה - סך הכל
		168,407	מזה: משרד החינוך
		112,923	משרד הרווחה
		47,104	מענק כללי
		9,875	מענקים מיוחדים ו/או מיועדים
		14,000	מענקים להקטנת גירעון מצטבר
		-	מלווה לאיזון
96,996	<u>תקציב בלתי רגיל - סך הכל</u>	146,998	<u>תקציב בלתי רגיל - סך הכל</u>
94,226	מזה: עבודות שבוצעו במשך השנה	-	מזה: השתתפות בעלי נכסים
-	העברת מלוות	28,133	השתתפות משרדי ממשלה
2,770	הוצאות אחרות	-	מלוות
		118,865	הכנסות אחרות
			עודף/גירעון בתקציב הרגיל השנה
		-27,985	עודף/גירעון בתקציב הרגיל השנה ללא קבלת מלוות לאיזון
		-27,985	עודף/גירעון מצטבר בתקציב הרגיל לסוף שנה
		-110,031	עומס מלוות לפירעון בסוף השנה (כולל הפרשי הצמדה)
		141,519	

2019

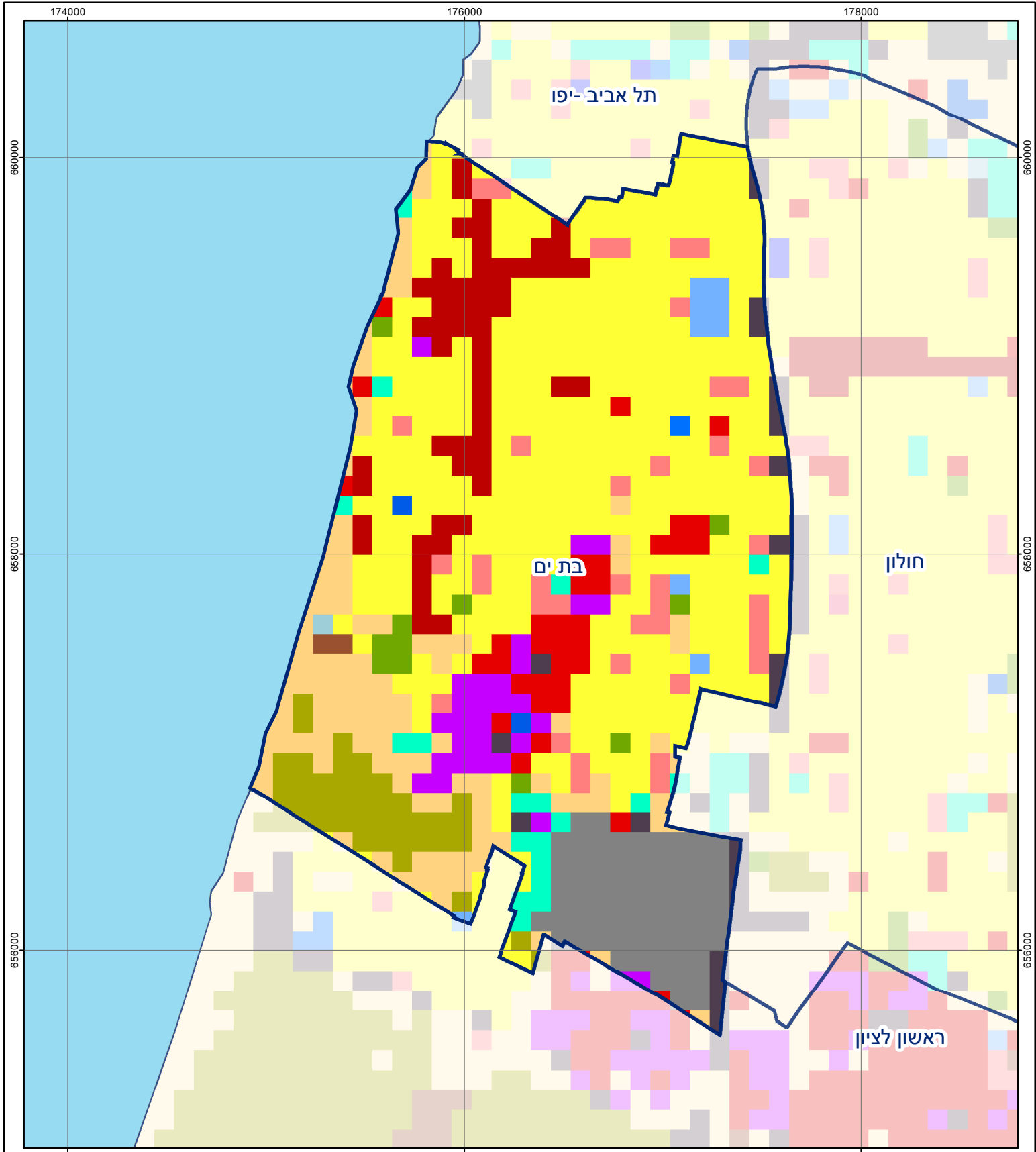
בת ים

חיובי ארנונה* לפי סוג נכס (2018 ו-2019)

חיוב באלפי ש"ח		שטחים באלפי מ"ר		סוג הנכס
2019	2018	2019	2018	
418,951	407,010	5,343	5,213	סך הכל
273,509	262,607	4,436	4,274	מגורים
79,065	69,760	255	223	משרדים, שירותים ומסחר
27,490	29,299	170	183	תעשייה
3,311	4,368	14	17	מלאכה
10,895	10,996	8	8	בנקים וחברות ביטוח
1,175	1,191	14	14	בתי מלון
3,324	2,421	128	92	חניונים
7,158	8,080	192	217	קרקע תפוסה
-	-	-	-	קרקע תפוסה המשמשת לעריכת אירועים
-	-	-	-	קרקע תפוסה במפעל עתיר שטח
-	-	-	-	אדמה חקלאית
-	-	-	-	מבנה חקלאי
-	-	-	-	אדמת בניין
-	-	-	-	מגורים שאינם בשימוש
-	-	-	-	מערכת סולרית הממוקמת על גג נכס
-	-	-	-	מערכת סולרית שאינה ממוקמת על גג נכס
-	-	-	-	קרקע תפוסה למערכת סולרית
13,024	18,288	127	185	יתר סוגי הנכסים

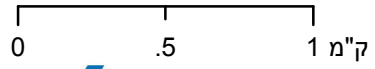
* חיובי ארנונה מתייחסים לנתוני חיוב ראשוני, שאינם כוללים את השינויים בסכומי המס בשל הצמדה ואת הגידול הטבעי שחל במהלך השנה כתוצאה מתוספת נכסים.

מקור הנתונים: דוח כספי שנתי מבוקר ברשויות מקומיות, נספח א.



בת ים

סוג רשות: עירייה
 סמל יישוב: 6200



מפת התמצאות



שימושי קרקע:			
	מסחר ומגורים במרכז עירוני		חינוך והשכלה
	תחבורה		בריאות ורווחה
	מסחר ומשרדים		שירותי דת
	תעשייה		חירום והצלה
	מכלולי תשתית		שירותי מנהל ציבורי
	שירות לציבור ללא אפיון		בתי עלמין
	מגורים		תרבות פנאי וספורט
	קרקע וסלע		מלונאות ואירוח כפרי
	כרייה וחציבה		
	גופי מים		
	גינות לנוי פארק ציבורי		
	יער וחורש		
	מטעים		
	גידולי שדה		
	שיחים בתה ועשבוני		