

2019

קריית טבעון

כללי

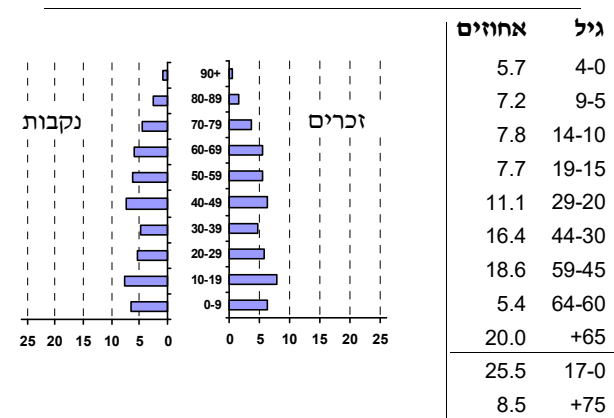
אחוזים	מספרים מוחלטים	קבוצת אוכלוסייה ודת
100.0	18,130	סך הכל
99.5		יהודים ואחרים
96.8		יהודים
<b>אחוז גידול האוכלוסייה (לעומת שנה קודמת)</b>		
0.1		לידות חי
152		פטירות
31		ריבוי טבעי - סך הכל
1.7		שיעור ל-1,000 תושבים
0.4		פטירות תינוקות (ממוצע 2015-2019)
..		שיעור ל-1,000 לידות חי 2015-2019
556		הגירה בתוך הרשות
15		מאזן הגירה פנימית
31		מאזן הגירה - סך הכל
30		עולים בהשקעות ראשונה
36.7		גיל (אחוזים): 17-0
33.3		44-18
20.0		64-45
10.0		+65
6.1		אחוז עולי 1990+ מסך האוכלוסייה

סמל: 2300 מחוז: חיפה  
 מעמד מוניציפלי: מועצה מקומית  
 שנת קבלת מעמד מוניציפלי: 1958  
 מספר חברי מועצה: 13  
 סמל ושם ועדת תכנון ובנייה: 306 קריית טבעון  
 מרחק מגבול מחוז תל אביב (2015) (ק"מ): 75.1  
 מרחב ימי, רשויות הגובלות בחוף הים: 0

דמוגרפיה

אוכלוסייה בסוף 2019 - סך הכל (אלפים) 18.1  
 זכרים 8.7  
 נקבות 9.4  
 יחס תלות (ל-1,000 תושבים בלתי תלויים) 937

התפלגות אוכלוסייה, לפי גיל ומין (אחוזים)



הגירה פנימית, לפי מין וגיל

גיל				מין		סך הכל	
+65	64-30	29-15	עד 14	נקבות	זכרים		
46	323	123	167	345	314	659	נכנסים
54	276	198	116	317	327	644	יוצאים

שכר ורווחה

מקבלי קצבאות בגין ילדים (סוף שנה)				מספר ילדים במשפחה		סך הכל	משפחות ילדים
+5	4-3	2-1					
34	538	1,287	1,859				
196	1,698	1,938	3,832				
<b>נתוני 2018</b>							
שכר חודשי ממוצע של שכיר במשך השנה							
% שינוי ריאלי לעומת שנה קודמת		ש"ח					
-2.9		12,344	סך הכל				
-1.6		15,873	גברים				
-2.6		9,136	נשים				
מספר השכירים				7,829			
אחוז השכירים המשתכרים עד שכר מינימום				35.8			
מדד אי-השוויון - שכירים (מדד גיני, 0 שוויון מלא)				0.5004			
מספר העצמאים				1,073			
הכנסה חודשית ממוצעת של עצמאי במשך השנה (ש"ח)				10,770			
אחוז שינוי ריאלי לעומת שנה קודמת				-1.4			
אחוז העצמאים המשתכרים עד מחצית השכר הממוצע				43.8			
<b>מקבלי:</b>							
דמי אבטלה - סך הכל (ממוצע חודשי)		120					
מזה: גברים		53					
הכשרה מקצועית		..					
גיל ממוצע (לא כולל חיילים)		40					
דמי אבטלה ממוצעים ליום (ש"ח)		164					
קצבאות זקנה ושאיירים (סוף שנה)		3,033					
מזה: אחוז מקבלי השלמת הכנסה		5.5					
גמלת הבטחת הכנסה (נפשות, במשך השנה)		121					
גמלאות (סוף שנה): סיעוד		394					
נכות כללית		448					
ניידות		83					
נכות מעבודה ותלויים		76					
<b>מבוטחים בקופות חולים</b>							
באחוזים: כללית		60.0					
מכבי		37.8					
מאוחדת		1.3					
לאומית		0.9					

**2019**

**קריית טבעון**

**מים**

1,534 (אלפי מ"ק) <b>תקבולים</b>		
71 (אלפי מ"ק) <b>פחת</b>		
4.6 אחוז הפחת מסך כל תקבולי המים <b>צריכה, לפי ייעוד</b>		
<b>אחוז מסך הכל</b>	<b>אלפי מ"ק</b>	
100.0	1,463	<b>סך הכל</b>
99.3	1,453	ביתית (וכל צריכה אחרת)
0.7	10	חקלאית
<b>צריכה ביתית (וכל צריכה אחרת), לפי ייעוד</b>		
<b>מ"ק לנפש</b>	<b>אחוז</b>	<b>אלפי מ"ק</b>
80.1	100.0	1,453 <b>סך הכל</b>
68.0	84.8	1,232 מזה: למגורים
2.7	3.4	49 למוסדות הרשות
4.8	6.0	88 לגינון ציבורי
2.8	3.5	51 למסחר ומלאכה
1.0	1.3	18 לבנייה

**תחבורה**

8,330	<b>כלי רכב מנועיים - סך הכל</b>
7,620	מזה: <b>כלי רכב פרטיים</b>
6.8	גיל ממוצע של כלי רכב פרטי (שנים)
11	<b>תאונות דרכים עם נפגעים (ת"ד) - סך הכל</b>
-	קטלניות
2	קשות
9	קלות
0.6	שיעור ל-1,000 תושבים
1.3	שיעור ל-1,000 כלי רכב
-	הרוגים

**פסולת**

<b>פסולת מוצקה ביתית, מסחרית וגזם</b>	
1.5	(ק"ג לנפש ליום)
33.9	<b>אחוז מחזור</b>

**בנייה ודיוור**

<b>גמר בנייה</b>	<b>התחלת בנייה</b>	
7.3	34.0	<b>שטח - סך הכל (אלפי מ"ר)</b>
6.5	33.8	מזה: למגורים (אלפי מ"ר)
17	236	<b>מספר דירות</b>
5,569		<b>מספר דירות למגורים לפי מרשם מבנים ודירות</b>

**שטח וצפיפות**

8.25	<b>שטח (קמ"ר)</b>
2,199.1	<b>צפיפות לקמ"ר</b>

**חינוך**

<b>ילדים בגנים של משרד החינוך תשע"ט 2018/19</b>				
<b>סך הכל</b>	<b>גיל 3</b>	<b>גיל 4</b>	<b>גיל 5</b>	<b>גיל 6</b>
633	180	159	234	60
<b>תשע"ט 2018/19</b>	<b>בתי ספר</b>	<b>כיתות</b>	<b>תלמידים</b>	<b>ממוצע תלמידים לכיתה</b>
<b>סך הכל</b>	8	134	3,089	
יסודי	5	66	1,665	27
על-יסודי	5	68	1,424	
חטיבת ביניים	..	25	555	
תיכון	3	43	869	
<b>זכאים לתעודות בגרות מבין תלמידי כיתות יב (אחוזים):</b>				
<b>סך הכל</b>	80.8			
<b>עמדו בדרישות הסף של האוניברסיטאות</b>	78.1			

**השכלה גבוהה**

54.6	<b>בעלי תארים מישראל מכלל בני 35-55</b>
50.1	<b>מסיימי יב שהחלו לימודים גבוהים בתוך 8 שנים מסיום התיכון</b>
11.5	<b>סטודנטים מכלל בני 20-25</b>
3.9	<b>סטודנטים מתוך כלל האוכלוסייה</b>

**בריאות**

3.99	2019-2015	<b>שיעור פטירות מתוקנן ל-1,000 תושבים</b>
1.64		<b>שיעור פריון כולל ל-1,000 תושבים</b>
1090.0	2016-2014	<b>מספר מקרי סוכרת ממוצע לשנה</b>
40.17	2016-2014	<b>שיעור מקרי סוכרת מתוקנן ל-1,000 תושבים</b>
14.0	2018/19	<b>בעלי עודף משקל/השמנת יתר (אחוזים) כיתה א</b>
28.0	2018/19	<b>כיתה ז</b>
..	2018-2014	<b>מספר מקרי סרטן ממוצע לשנה, גברים</b>
..	2018-2014	<b>שיעור מקרי סרטן מכל הסוגים מתוקנן ל-100,000 תושבים, גברים</b>
..	2018-2014	<b>מספר מקרי סרטן ממוצע לשנה, נשים</b>
..	2018-2014	<b>שיעור מקרי סרטן מכל הסוגים מתוקנן ל-100,000 תושבים, נשים</b>

**תשתיות ושירותים עירוניים**

<b>גמר</b>	<b>התחלה</b>	
1.2	1.2	<b>סלילת כבישים חדשים, הרחבה ושיקום של כבישים אורך (ק"מ)</b>
2.5	2.5	<b>שטח (אלפי מ"ר)</b>
1.9	-	<b>הנחת צינורות: מים (ק"מ)</b>
0.4	-	<b>ביוב (ק"מ)</b>
0.1	0.1	<b>תיעול (ק"מ)</b>

**2019**

**קריית טבעון**

**מדד פריפריאליות 2015**

5	אשכול: (מ-1 עד 10, 1 הפריפריאלי ביותר)
0.107	ערך מדד:
135	דירוג: (מ-1 עד 255, 1 הפריפריאלי ביותר)
	<b>דירוג לפי מרכיבי המדד:</b>
150	מדד נגישות פוטנציאלית: (מ-1 עד 255, 1 הנגישות הנמוכה ביותר)
129	קרבה לגבול מחוז תל אביב: (מ-1 עד 255, 1 המרוחק ביותר)

**מדד חברתי-כלכלי 2017**

9	אשכול: (מ-1 עד 10, 1 הנמוך ביותר)
1.295	ערך מדד:
228	דירוג: (מ-1 עד 255, 1 הנמוך ביותר)

**מדד קומפקטיות 2018**

8	אשכול: (מ-1 עד 10, 1 הקומפקטי ביותר)
175	דירוג: (מ-1 עד 197, 1 הקומפקטי ביותר)
1.246	ציון תקן:

**2018 אוכלוסיית דיור משותף**

סך הכל	אחוז מאוכל' הרשות
12	
1,049	
	מוסדות דיור משותף
	דיירי דיור משותף
2.92	בתי אבות ודיור מוגן
1.40	מוסדות חינוך
-	מוסדות דת
1.32	מוסדות אשפוז כולל הוסטלים
0.15	מוסדות אחרים

**שימושי קרקע 2013**

אחוז	קמ"ר	
100.0	7.99	סך הכל שטח שיפוט
45.6	3.64	מגורים
2.5	0.20	חינוך והשכלה
0.3	0.02	בריאות ורווחה
0.9	0.07	שירותים ציבוריים
0.5	0.04	תרבות, פנאי, נופש וספורט
0.8	0.06	מסחר ומשרדים
-	-	תעשייה
1.6	0.13	תשתית ותחבורה
0.1	0.01	מבנים חקלאיים
1.5	0.12	גינון לנוי, פארק ציבורי
18.6	1.49	יער וחורש
0.9	0.07	מטעים
6.6	0.53	גידולי שדה
20.1	1.61	שטח פתוח אחר
<b>4,808</b>	(נפשות לקמ"ר)	<b>צפיפות אוכלוסייה לשטח בנוי למגורים</b>
17.5	(אלפים)	אוכלוסייה בסוף 2013 - סך הכל (אלפים)

2019

קריית טבעון

נתוני ביצוע תקציב הרשות (אלפי ש"ח, אלא אם כן צוין אחרת)

הוצאות		הכנסות	
179,800	סך הכל תשלומים (תקציב רגיל ובלתי רגיל)	184,629	סך הכל תקבולים (תקציב רגיל ובלתי רגיל)
136,970	<u>תקציב רגיל - סך הכל</u>	136,932	<u>תקציב רגיל - סך הכל</u>
7,555	הוצאות לנפש (ש"ח)	7,553	הכנסות לנפש (ש"ח)
	<b>לפי פרקי תקציב</b>		<b>לפי פרקי תקציב</b>
14,053	הנהלה וכלליות	82,182	מיסים ומענקים
25,493	שירותים מקומיים	6,300	שירותים מקומיים
48,286	שירותים ממלכתיים	26,342	שירותים ממלכתיים
27,199	מזה: חינוך	14,581	מזה: חינוך
15,086	רווחה	11,526	רווחה
4,766	תרבות	-	תרבות
262	מפעלים	2,276	מפעלים
76	מזה: מפעל המים	37	מזה: מפעל מים
48,876	תשלומים בלתי רגילים	19,832	תקבולים בלתי רגילים
	<b>לפי סיווג כלכלי</b>		<b>לפי סיווג כלכלי</b>
40,037	עלות עבודה - סך הכל	92,657	הכנסות עצמיות - סך הכל
12,614	מזה: חינוך	518	מזה: חינוך
2,888	רווחה	472	רווחה
		60,428	ארנונה - סך הכל גבייה
22,778	הוצאות לפעולות		* למגורים
		32,248	סך הכל גבייה
22,049	פירעון מלוות	34,432	סך הכל חיובים נטו
388	הוצאות מימון	93.7 %	יחס גבייה לכלל החיובים
		31,433	גבייה השנה (קרן + ריבית)
		39,169	חיוב בשנת החשבון
1,602	העברות והוצאות חד-פעמיות (כולל כיסוי גירעון מצטבר)	80.2 %	יחס גבייה השנה לחיוב השנה
		5,273	פטורים, שחרורים והנחות
		815	גביית פיגורים (קרן + ריבית)
50,116	כלליות, השתתפויות ותמיכות	28,180	* לא למגורים - סך הכל גבייה
		31,239	עצמיות אחרות
		25,402	הכנסות מהממשלה - סך הכל
		13,031	מזה: משרד החינוך
		11,054	משרד הרווחה
		-	מענק כללי
		50	מענקים מיוחדים ו/או מיועדים
		-	מענקים להקטנת גירעון מצטבר
		18,873	מלווה לאיזון
42,830	<u>תקציב בלתי רגיל - סך הכל</u>	47,697	<u>תקציב בלתי רגיל - סך הכל</u>
22,142	מזה: עבודות שבוצעו במשך השנה	-	מזה: השתתפות בעלי נכסים
-	העברת מלוות	1,890	השתתפות משרדי ממשלה
20,688	הוצאות אחרות	21,654	מלוות
		24,153	הכנסות אחרות
			<b>עודף/גירעון בתקציב הרגיל השנה</b>
-38			<b>עודף/גירעון בתקציב הרגיל השנה ללא קבלת מלוות לאיזון</b>
-18,911			<b>עודף/גירעון מצטבר בתקציב הרגיל לסוף שנה</b>
-12,554			<b>עומס מלוות לפירעון בסוף השנה (כולל הפרשי הצמדה)</b>
27,061			

**2019**

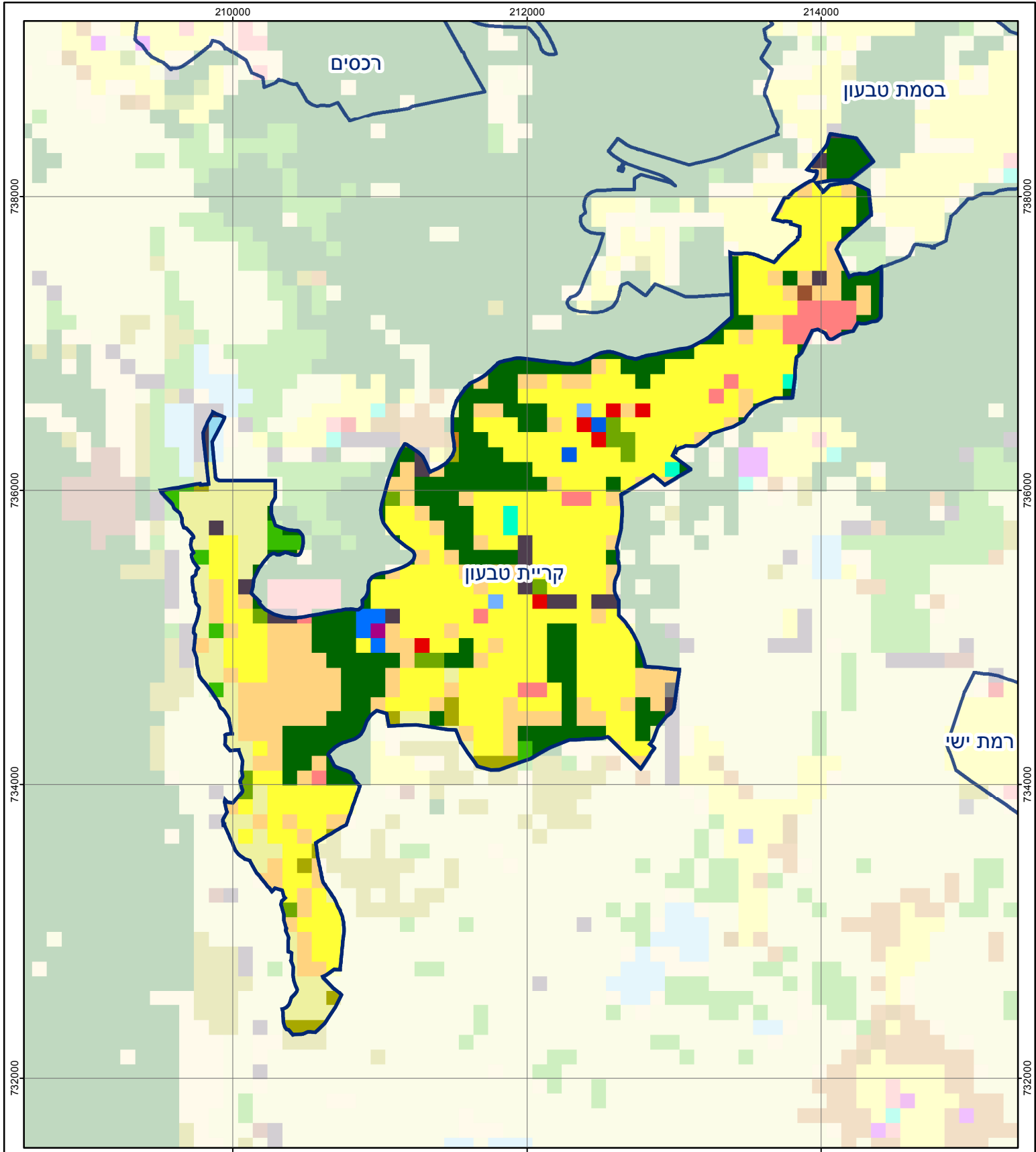
**קריית טבעון**

**חיובי ארנונה\* לפי סוג נכס (2018 ו-2019)**

חיוב באלפי ש"ח		שטחים באלפי מ"ר		סוג הנכס
2019	2018	2019	2018	
<b>67,846</b>	<b>67,258</b>	<b>1,196</b>	<b>1,185</b>	<b>סך הכל</b>
39,653	38,999	834	823	מגורים
6,585	6,757	31	31	משרדים, שירותים ומסחר
-	-	-	-	תעשייה
286	271	2	2	מלאכה
1,683	1,678	1	1	בנקים וחברות ביטוח
31	31	0	0	בתי מלון
-	-	-	-	חניונים
15,386	15,314	285	284	קרקע תפוסה
-	-	-	-	קרקע תפוסה המשמשת לעריכת אירועים
-	-	-	-	קרקע תפוסה במפעל עתיר שטח
5	5	0	0	אדמה חקלאית
-	-	-	-	מבנה חקלאי
-	-	-	-	אדמת בניין
-	-	-	-	מגורים שאינם בשימוש
-	-	-	-	מערכת סולרית הממוקמת על גג נכס
-	-	-	-	מערכת סולרית שאינה ממוקמת על גג נכס
-	-	-	-	קרקע תפוסה למערכת סולרית
4,217	4,203	42	42	יתר סוגי הנכסים

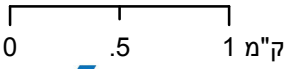
\* חיובי ארנונה מתייחסים לנתוני חיוב ראשוני, שאינו כולל את השינויים בסכומי המס בשל הצמדה ואת הגידול הטבעי שחל במהלך השנה כתוצאה מתוספת נכסים.

מקור הנתונים: דוח כספי שנתי מבוקר ברשויות מקומיות, נספח א.



## קרית טבעון

סוג רשות: מועצה מקומית  
 סמל יישוב: 2300



### מפת התמצאות



שימושי קרקע:	
כרייה וחציבה	מסחר ומגורים במרכז עירוני
גופי מים	תחבורה
גינות לנוי פארק ציבורי	מסחר ומשרדים
יער וחורש	תעשייה
מטעים	מכלולי תשתית
גידולי שדה	שירות לציבור ללא אפיון
שיחים בתה ועשבוני	מגורים
קרקע וסלע	מבנים חקלאיים
חינוך והשכלה	בריאות ורווחה
שירותי דת	חירום והצלה
שירותי מנהל ציבורי	בתי עלמין
תרבות פנאי וספורט	מלונאות ואירוח כפרי