

2019

קריית עקרון

כללי

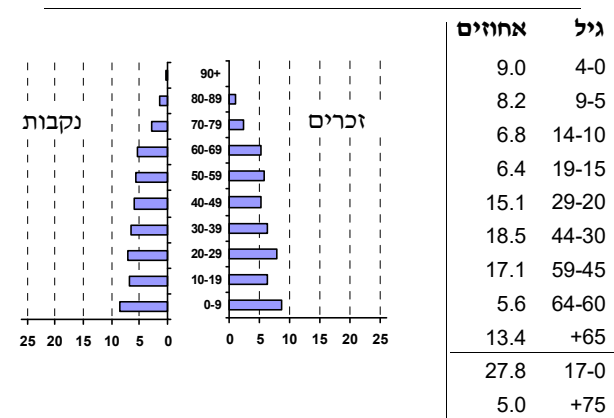
אחוזים	מספרים מוחלטים	קבוצת אוכלוסייה ודת
100.0	11,001	סך הכל
99.4		יהודים ואחרים
96.2		יהודים
אחוז גידול האוכלוסייה (לעומת שנה קודמת)		
0.0		לידות חי
196		פטירות
57		ריבוי טבעי - סך הכל
139		שיעור ל-1,000 תושבים
12.6		פטירות תינוקות (ממוצע 2015-2019)
0.4		שיעור ל-1,000 לידות חי 2015-2019
..		הגירה בתוך הרשות
242		מאזן הגירה פנימית
-154		מאזן הגירה - סך הכל
-143		עולים בהשקעות ראשונה
10		גיל (אחוזים): 17-0
30.0		44-18
10.0		64-45
40.0		+65
20.0		
11.5		אחוז עולי 1990+ מסך האוכלוסייה

סמל: 0469 מחוז: המרכז
 מעמד מוניציפלי: מועצה מקומית
 שנת קבלת מעמד מוניציפלי: 1963
 מספר חברי מועצה: 11
 סמל ושם ועדת תכנון ובנייה: 453 זמורה
 מרחק מגבול מחוז תל אביב (2015) (ק"מ): 16.2
 מרחב ימי, רשויות הגובלות בחוף הים: 0

דמוגרפיה

אוכלוסייה בסוף 2019 - סך הכל (אלפים) 11.0
 זכרים 5.4
 נקבות 5.6
 יחס תלות (ל-1,000 תושבים בלתי תלויים) 776

התפלגות אוכלוסייה, לפי גיל ומין (אחוזים)



הגירה פנימית, לפי מין וגיל

גיל				מין		סך הכל	
+65	64-30	29-15	עד 14	נקבות	זכרים		
15	134	73	106	188	140	328	נכנסים
16	181	120	165	232	250	482	יוצאים

שכר ורווחה

מקבלי קצבאות בגין ילדים (סוף שנה)				מקבלי:	
מספר ילדים במשפחה			סך הכל	דמי אבטלה - סך הכל (ממוצע חודשי)	מזה: גברים
+5	4-3	2-1			
56	495	893	1,444	-	הכשרה מקצועית
310	1,629	1,342	3,281	37	גיל ממוצע (לא כולל חיילים)
נתוני 2018				136	דמי אבטלה ממוצעים ליום (ש"ח)
שכר חודשי ממוצע של שכיר במשך השנה				1,440	קצבאות זקנה ושאיירים (סוף שנה)
% שינוי ריאלי לעומת שנה קודמת		ש"ח		15.1	מזה: אחוז מקבלי השלמת הכנסה
2.9	8,519	סך הכל		277	גמלת הבטחה הכנסה (נפשות, במשך השנה)
4.7	10,305	גברים		405	גמלאות (סוף שנה): סיעוד
1.7	6,953	נשים		408	נכות כללית
5,651		מספר השכירים		55	ניידות
38.2		אחוז השכירים המשתכרים עד שכר מינימום		81	נכות מעבודה ותלויים
0.4027		מדד אי-השוויון - שכירים (מדד גיני, 0 שוויון מלא)		מבוטחים בקופות חולים	
480		מספר העצמאים		71.7	באחוזים: כללית
9,429		הכנסה חודשית ממוצעת של עצמאי במשך השנה (ש"ח)		8.8	מכבי
4.7		אחוז שינוי ריאלי לעומת שנה קודמת		17.2	מאוחדת
38.3		אחוז העצמאים המשתכרים עד מחצית השכר הממוצע		2.3	לאומית

2019

קריית עקרון

מים

860	תקבולים (אלפי מ"ק)	
67	פחת (אלפי מ"ק)	
7.8	אחוז הפחת מסך כל תקבולי המים	
צריכה, לפי ייעוד		
אחוז מסך הכל	אלפי מ"ק	
100.0	793	סך הכל
100.0	793	ביתית (וכל צריכה אחרת)
-	-	חקלאית
צריכה ביתית (וכל צריכה אחרת), לפי ייעוד		
מ"ק לנפש	אחוז	אלפי מ"ק
72.1	100.0	793
53.5	74.2	588
1.5	2.1	17
4.3	6.0	47
10.7	14.9	118
0.1	0.1	1
סך הכל		
מזה: למגורים		
למוסדות הרשות		
לגינן ציבורי		
למסחר ומלאכה		
לבנייה		

תחבורה

4,786	כלי רכב מנועיים - סך הכל
4,053	מזה: כלי רכב פרטיים
7.8	גיל ממוצע של כלי רכב פרטי (שנים)
10	תאונות דרכים עם נפגעים (ת"ד) - סך הכל
-	קטלניות
4	קשות
6	קלות
0.9	שיעור ל-1,000 תושבים
2.1	שיעור ל-1,000 כלי רכב
-	הרוגים

פסולת

פסולת מוצקה ביתית, מסחרית וגזם	
2.0	(ק"ג לנפש ליום)
18.9	אחוז מחזור

בנייה ודיוור

גמר בנייה	התחלת בנייה	
0.5	4.3	שטח - סך הכל (אלפי מ"ר)
0.5	2.3	מזה: למגורים (אלפי מ"ר)
..	8	מספר דירות
2,887	מספר דירות למגורים לפי מרשם מבנים ודירות	

שטח וצפיפות

2.33	שטח (קמ"ר)
4,716.2	צפיפות לקמ"ר

חינוך

ילדים בגנים של משרד החינוך תשע"ט 2018/19				
גיל 6	גיל 5	גיל 4	גיל 3	סך הכל
20	192	201	195	608
תשע"ט 2018/19				
ממוצע תלמידים לכיתה	תלמידים	כיתות	בתי ספר	סך הכל
27	1,099	42	3	יסודי
-	716	29	..	על-יסודי
-	383	13	..	חטיבת ביניים
-	186	6	..	תיכון
-	197	7	..	
זכאים לתעודות בגרות מבין תלמידי כיתות יב (אחוזים):				
סך הכל				72.5
עמדו בדרישות הסף של האוניברסיטאות				55.1

השכלה גבוהה

2020	אחוז
15.5	בעלי תארים מישראל מכלל בני 35-55
35.7	מסיימי יב שהחלו לימודים גבוהים בתוך 8 שנים מסיום התיכון
11.2	סטודנטים מכלל בני 20-25
2.7	סטודנטים מתוך כלל האוכלוסייה

בריאות

4.87	2019-2015	שיעור פטירות מתוקנן ל-1,000 תושבים
2.60		שיעור פריון כולל ל-1,000 תושבים
758.0	2016-2014	מספר מקרי סוכרת ממוצע לשנה
62.56	2016-2014	שיעור מקרי סוכרת מתוקנן ל-1,000 תושבים
21.0	2018/19	בעלי עודף משקל/השמנת יתר (אחוזים) כיתה א
33.0	2018/19	כיתה ז
..	2018-2014	מספר מקרי סרטן ממוצע לשנה, גברים
..	2018-2014	שיעור מקרי סרטן מכל הסוגים מתוקנן ל-100,000 תושבים, גברים
..	2018-2014	מספר מקרי סרטן ממוצע לשנה, נשים
..	2018-2014	שיעור מקרי סרטן מכל הסוגים מתוקנן ל-100,000 תושבים, נשים

תשתיות ושירותים עירוניים

גמר	התחלה	
-	-	סלילת כבישים חדשים, הרחבה ושיקום של כבישים
-	-	אורך (ק"מ)
-	-	שטח (אלפי מ"ר)
-	-	הנחת צינורות: מים (ק"מ)
-	-	ביוב (ק"מ)
-	-	תיעול (ק"מ)

2019

קריית עקרון

מדד פריפריאליות 2015

7	אשכול: (מ-1 עד 10, 1 הפריפריאלי ביותר)
1.428	ערך מדד:
219	דירוג: (מ-1 עד 255, 1 הפריפריאלי ביותר)
	דירוג לפי מרכיבי המדד:
220	מדד נגישות פוטנציאלית: (מ-1 עד 255, 1 הנגישות הנמוכה ביותר)
211	קרבה לגבול מחוז תל אביב: (מ-1 עד 255, 1 המרוחק ביותר)

מדד חברתי-כלכלי 2017

5	אשכול: (מ-1 עד 10, 1 הנמוך ביותר)
0.138	ערך מדד:
139	דירוג: (מ-1 עד 255, 1 הנמוך ביותר)

מדד קומפקטיות 2018

2	אשכול: (מ-1 עד 10, 1 הקומפקטי ביותר)
11	דירוג: (מ-1 עד 197, 1 הקומפקטי ביותר)
-1.400	ציון תקן:

2018

אוכלוסיית דיור משותף

סך הכל	אחוז מאוכל' הרשות
..	מוסדות דיור משותף
..	דיירי דיור משותף
..	בתי אבות ודיור מוגן
..	מוסדות חינוך
..	מוסדות דת
..	מוסדות אשפוז כולל הוסטלים
..	מוסדות אחרים

שימושי קרקע 2013

אחוז	קמ"ר	
100.0	2.33	סך הכל שטח שיפוט
55.4	1.29	מגורים
1.7	0.04	חינוך והשכלה
0.4	0.01	בריאות ורווחה
0.4	0.01	שירותים ציבוריים
2.1	0.05	תרבות, פנאי, נופש וספורט
7.3	0.17	מסחר ומשרדים
8.6	0.20	תעשייה
6.0	0.14	תשתית ותחבורה
-	-	מבנים חקלאיים
-	-	גינון לנוי, פארק ציבורי
-	-	יער וחורש
3.9	0.09	מטעים
0.9	0.02	גידולי שדה
13.3	0.31	שטח פתוח אחר
8,295	(נפשות לקמ"ר)	צפיפות אוכלוסייה לשטח בנוי למגורים
10.7		אוכלוסייה בסוף 2013 - סך הכל (אלפים)

2019

קריית עקרון

נתוני ביצוע תקציב הרשות (אלפי ש"ח, אלא אם כן צוין אחרת)

הוצאות		הכנסות	
93,192	סך הכל תשלומים (תקציב רגיל ובלתי רגיל)	97,155	סך הכל תקבולים (תקציב רגיל ובלתי רגיל)
85,191	תקציב רגיל - סך הכל	85,359	תקציב רגיל - סך הכל
7,744	הוצאות לנפש (ש"ח)	7,759	הכנסות לנפש (ש"ח)
	לפי פרוקי תקציב		לפי פרוקי תקציב
11,190	הנהלה וכלליות	53,985	מיסים ומענקים
17,641	שירותים מקומיים	1,384	שירותים מקומיים
43,545	שירותים ממלכתיים	25,836	שירותים ממלכתיים
24,989	מזה: חינוך	14,339	מזה: חינוך
13,515	רווחה	10,117	רווחה
4,252	תרבות	1,345	תרבות
2,578	מפעלים	2,387	מפעלים
-	מזה: מפעל המים	4	מזה: מפעל מים
10,237	תשלומים בלתי רגילים	1,767	תקבולים בלתי רגילים
	לפי סיווג כלכלי		לפי סיווג כלכלי
26,346	עלות עבודה - סך הכל	58,833	הכנסות עצמיות - סך הכל
9,704	מזה: חינוך	879	מזה: חינוך
1,975	רווחה	177	רווחה
		43,802	ארנונה - סך הכל גבייה
30,072	הוצאות לפעולות		* למגורים
3,446	פירעון מלוות	12,255	סך הכל גבייה
277	הוצאות מימון	14,155	סך הכל חיובים נטו
		86.6 %	יחס גבייה לכלל החיובים
530	העברות והוצאות חד-פעמיות (כולל כיסוי גירעון מצטבר)	11,826	גבייה השנה (קרן + ריבית)
		16,188	חיוב בשנת החשבון
		73.1 %	יחס גבייה השנה לחיוב השנה
24,520	כלליות, השתתפויות ותמיכות	4,879	פטורים, שחרורים והנחות
		429	גביית פיגורים (קרן + ריבית)
		31,547	* לא למגורים - סך הכל גבייה
		13,975	עצמיות אחרות
		26,526	הכנסות מהממשלה - סך הכל
		13,435	מזה: משרד החינוך
		9,862	משרד הרווחה
		1,619	מענק כללי
		174	מענקים מיוחדים ו/או מיועדים
		-	מענקים להקטנת גירעון מצטבר
		-	מלווה לאיזון
8,001	תקציב בלתי רגיל - סך הכל	11,796	תקציב בלתי רגיל - סך הכל
7,339	מזה: עבודות שבוצעו במשך השנה	-	מזה: השתתפות בעלי נכסים
-	העברת מלוות	8,738	השתתפות משרדי ממשלה
662	הוצאות אחרות	2,736	מלוות
		322	הכנסות אחרות
		168	עודף/גירעון בתקציב הרגיל השנה
		168	עודף/גירעון בתקציב הרגיל השנה ללא קבלת מלוות לאיזון
		-554	עודף/גירעון מצטבר בתקציב הרגיל לסוף שנה
		23,178	עומס מלוות לפירעון בסוף השנה (כולל הפרשי הצמדה)

2019

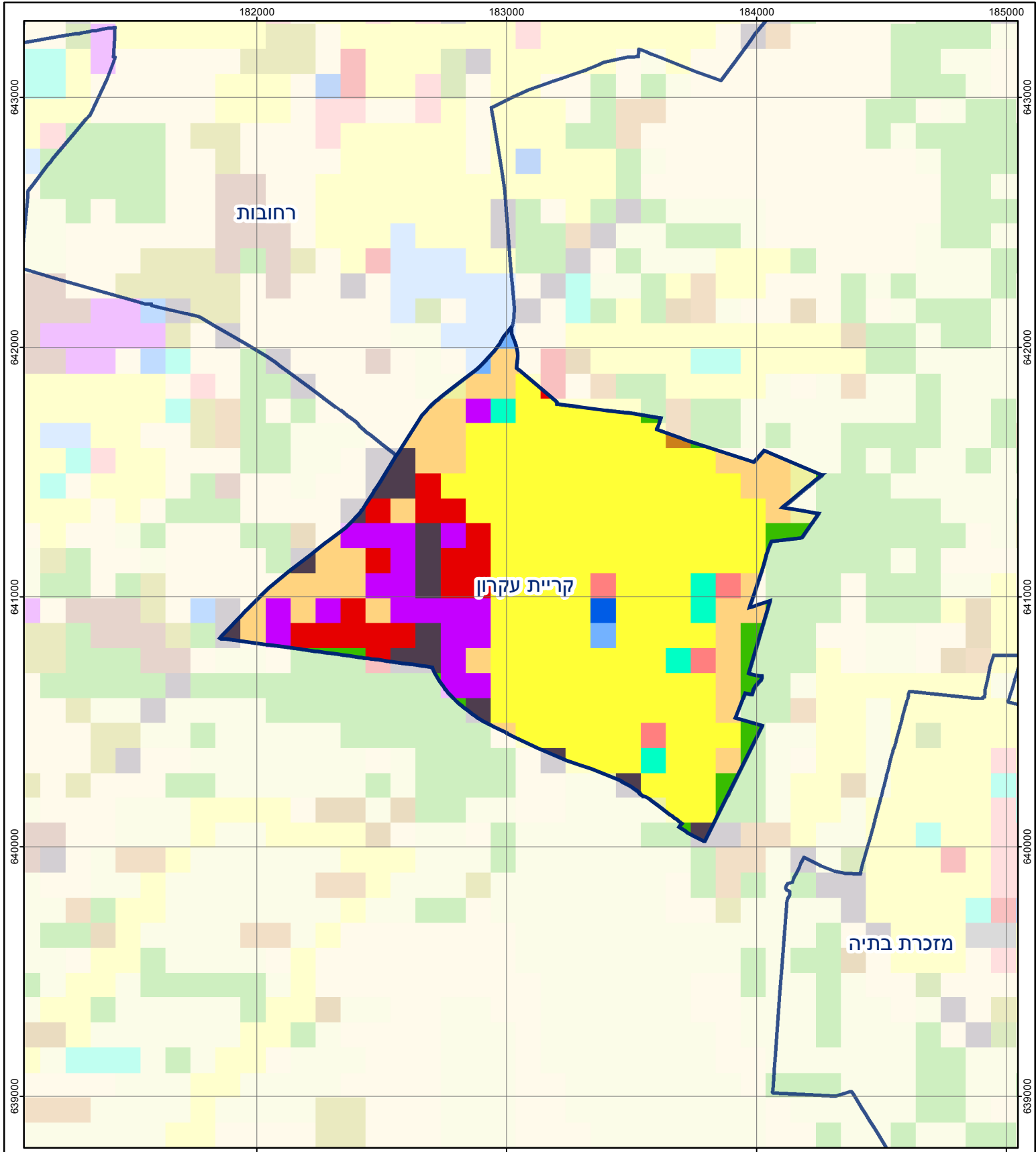
קריית עקרון

חיובי ארנונה* לפי סוג נכס (2018 ו-2019)

חיוב באלפי ש"ח		שטחים באלפי מ"ר		סוג הנכס
2019	2018	2019	2018	
48,470	47,561	925	914	סך הכל
16,121	15,871	372	367	מגורים
22,563	22,115	137	134	משרדים, שירותים ומסחר
1,157	958	8	7	תעשייה
3,286	3,386	28	29	מלאכה
244	243	0	0	בנקים וחברות ביטוח
-	-	-	-	בתי מלון
2,545	2,597	137	140	חניונים
2,494	2,340	71	67	קרקע תפוסה
-	-	-	-	קרקע תפוסה המשמשת לעריכת אירועים
-	-	-	-	קרקע תפוסה במפעל עתיר שטח
12	12	170	167	אדמה חקלאית
38	23	1	1	מבנה חקלאי
-	-	-	-	אדמת בניין
-	-	-	-	מגורים שאינם בשימוש
-	-	-	-	מערכת סולרית הממוקמת על גג נכס
-	-	-	-	מערכת סולרית שאינה ממוקמת על גג נכס
-	-	-	-	קרקע תפוסה למערכת סולרית
11	16	1	1	יתר סוגי הנכסים

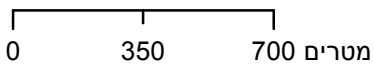
* חיובי ארנונה מתייחסים לנתוני חיוב ראשוני, שאינו כולל את השינויים בסכומי המס בשל הצמדה ואת הגידול הטבעי שחל במהלך השנה כתוצאה מתוספת נכסים.

מקור הנתונים: דוח כספי שנתי מבוקר ברשויות מקומיות, נספח א.



קרית עקרון

סוג רשות: מועצה מקומית
 469 סמל יישוב:



מפת התמצאות



שימושי קרקע:			
כרייה וחציבה	מסחר ומגורים במרכז עירוני	חינוך והשכלה	בריאות ורווחה
גופי מים	תחבורה	שירותי דת	שירותי דת
גינות לנוי פארק ציבורי	מסחר ומשרדים	חירום והצלה	שירותי מנהל ציבורי
יער וחורש	תעשייה	שירותי מנהל ציבורי	בתי עלמין
מטעים	מכלולי תשתית	שירותי מנהל ציבורי	בתי עלמין
גידולי שדה	שירות לציבור ללא אפיון	מגורים	תרבות פנאי וספורט
שיחים בתה ועשבוני	מגורים	מבנים חקלאיים	מבנים חקלאיים
קרקע וסלע	מבנים חקלאיים		