

2019

ראמה

כללי

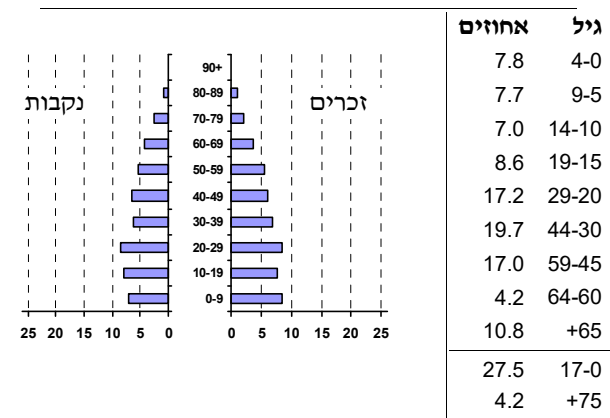
מספרים מוחלטים	קבוצת אוכלוסייה ודת	אחוזים
7,728	סך הכל	100.0
	ערבים	
18.7	מוסלמים	
49.8	נוצרים	
31.5	דרוזים	
1.0	אחוז גידול האוכלוסייה (לעומת שנה קודמת)	
125	לידות חי	
47	פטירות	
78	ריבוי טבעי - סך הכל	
10.1	שיעור ל-1,000 תושבים	
0.2	פטירות תינוקות (ממוצע 2015-2019)	
..	שיעור ל-1,000 לידות חי 2015-2019	
5	הגירה בתוך הרשות	
-9	מאזן הגירה פנימית	
-7	מאזן הגירה - סך הכל	

סמל: 0543 מחוז: הצפון  
 מעמד מוניציפלי: מועצה מקומית  
 שנת קבלת מעמד מוניציפלי: 1954  
 מספר חברי מועצה: 9  
 סמל ושם ועדת תכנון ובנייה: 260 בקעת בית הכרם  
 מרחק מגבול מחוז תל אביב (2015) (ק"מ): 119.9  
 מרחב ימי, רשויות הגובלות בחוף הים: 0

דמוגרפיה

אוכלוסייה בסוף 2019 - סך הכל (אלפים) 7.7  
 זכרים 3.9  
 נקבות 3.8  
 יחס תלות (ל-1,000 תושבים בלתי תלויים) 719

התפלגות אוכלוסייה, לפי גיל ומין (אחוזים)



הגירה פנימית, לפי מין וגיל

סך הכל	גיל				מין		נכנסים	יוצאים
	+65	64-30	29-15	עד 14	נקבות	זכרים		
107	..	32	41	33	71	36	נכנסים	..
116	..	40	43	31	64	52	יוצאים	..

שכר ורווחה

מקבלי קצבאות בגין ילדים (סוף שנה)				מספר ילדים במשפחה		סך הכל	משפחות ילדים
+5	4-3	2-1	ש"ח	% שינוי ריאלי לעומת שנה קודמת			
25	313	833	1,171	..			
138	1,010	1,266	2,414	..			
נתוני 2018							
שכר חודשי ממוצע של שכיר במשך השנה							
ש"ח		%		ש"ח		%	
7,765		1.9		7,765		1.9	
9,361		4.3		9,361		4.3	
6,081		0.0		6,081		0.0	
מספר השכירים							
3,739 אחוז השכירים המשתכרים עד שכר מינימום 46.1							
0.4146 מדד אי-השוויון - שכירים (מדד גייני, 0 שוויון מלא)							
מספר העצמאים							
401 הכנסה חודשית ממוצעת של עצמאי במשך השנה (ש"ח) 7,645							
3.7 אחוז שינוי ריאלי לעומת שנה קודמת							
47.6 אחוז העצמאים המשתכרים עד מחצית השכר הממוצע							

מקבלי:

דמי אבטלה - סך הכל (ממוצע חודשי) 64  
 מזה: גברים 35  
 הכשרה מקצועית - 0  
 גיל ממוצע (לא כולל חיילים) 35  
 דמי אבטלה ממוצעים ליום (ש"ח) 108  
 קצבאות זקנה ושאימים (סוף שנה) 896  
 מזה: אחוז מקבלי השלמת הכנסה 22.0  
 גמלת הבטחת הכנסה (נפשות, במשך השנה) 257  
 גמלאות (סוף שנה): סיעוד 298  
 נכות כללית 335  
 ניידות 33  
 נכות מעבודה ותלויים 31

מבוטחים בקופות חולים

באחוזים: כללית 61.2  
 מכבי 14.6  
 מאוחדת 17.4  
 לאומית 6.9

**2019**

**ראמה**

**מים**

<b>תקבולים (אלפי מ"ק)</b> <b>פחת (אלפי מ"ק)</b> אחוז הפחת מסך כל תקבולי המים <b>צריכה, לפי ייעוד</b>		
567		
49		
8.6		
<b>אחוז מסך הכל</b>	<b>אלפי מ"ק</b>	
100.0	518	<b>סך הכל</b>
97.4	504	ביתית (וכל צריכה אחרת)
2.6	14	חקלאית
<b>צריכה ביתית (וכל צריכה אחרת), לפי ייעוד</b>		
<b>מ"ק לנפש</b>	<b>אחוז</b>	<b>אלפי מ"ק</b>
65.3	100.0	504
57.0	87.3	440
2.0	3.0	15
-	-	-
3.9	5.9	30
0.9	1.4	7

**תחבורה**

3,876	<b>כלי רכב מנועיים - סך הכל</b>
3,312	מזה: <b>כלי רכב פרטיים</b>
8.6	גיל ממוצע של כלי רכב פרטי (שנים)
6	<b>תאונות דרכים עם נפגעים (ת"ד) - סך הכל</b>
1	קטלניות
1	קשות
4	קלות
0.8	שיעור ל-1,000 תושבים
1.6	שיעור ל-1,000 כלי רכב
1	הרוגים

**פסולת**

	<b>פסולת מוצקה ביתית, מסחרית וגזם</b>
1.3	(ק"ג לנפש ליום)
1.9	<b>אחוז מחזור</b>

**בנייה ודיוור**

<b>גמר בנייה</b>	<b>התחלת בנייה</b>	
4.4	4.2	<b>שטח - סך הכל (אלפי מ"ר)</b>
4.0	0.5	מזה: למגורים (אלפי מ"ר)
14	..	<b>מספר דירות</b>
2,326		<b>מספר דירות למגורים לפי מרשם מבנים ודירות</b>

**שטח וצפיפות**

6.49	<b>שטח (קמ"ר)</b>
1,190.4	<b>צפיפות לקמ"ר</b>

**חינוך**

<b>ילדים בגנים של משרד החינוך תשע"ט 2018/19</b>				
<b>סך הכל</b>	<b>גיל 3</b>	<b>גיל 4</b>	<b>גיל 5</b>	<b>גיל 6</b>
382	130	123	121	8

<b>תשע"ט 2018/19</b>	<b>בתי ספר</b>	<b>כיתות</b>	<b>תלמידים</b>	<b>ממוצע תלמידים לכיתה</b>
<b>סך הכל</b>	6	87	2,273	
יסודי	3	41	1,050	27
על-יסודי	4	46	1,223	
חטיבת ביניים	..	12	309	
תיכון	3	34	914	
<b>זכאים לתעודות בגרות מבין תלמידי כיתות יב (אחוזים):</b>				
<b>סך הכל</b>	75.0			
<b>עמדו בדרישות הסף של האוניברסיטאות</b>	62.9			

**השכלה גבוהה**

20.5	<b>בעלי תארים מישראל מכלל בני 35-55</b>
38.7	<b>מסיימי יב שהחלו לימודים גבוהים בתוך 8 שנים מסיום התיכון</b>
18.5	<b>סטודנטים מכלל בני 20-25</b>
3.4	<b>סטודנטים מתוך כלל האוכלוסייה</b>

**בריאות**

6.34	2019-2015	<b>שיעור פטירות מתוקנן ל-1,000 תושבים</b>
..		<b>שיעור פריון כולל ל-1,000 תושבים</b>
..	2016-2014	<b>מספר מקרי סוכרת ממוצע לשנה</b>
..	2016-2014	<b>שיעור מקרי סוכרת מתוקנן ל-1,000 תושבים</b>
26.0	2018/19	<b>בעלי עודף משקל/השמנת יתר (אחוזים) כיתה א</b>
36.0	2018/19	<b>כיתה ז</b>
..	2018-2014	<b>מספר מקרי סרטן ממוצע לשנה, גברים</b>
..	2018-2014	<b>שיעור מקרי סרטן מכל הסוגים מתוקנן ל-100,000 תושבים, גברים</b>
..	2018-2014	<b>מספר מקרי סרטן ממוצע לשנה, נשים</b>
..	2018-2014	<b>שיעור מקרי סרטן מכל הסוגים מתוקנן ל-100,000 תושבים, נשים</b>

**תשתיות ושירותים עירוניים**

<b>גמר</b>	<b>התחלה</b>	
-	-	<b>סלילת כבישים חדשים, הרחבה ושיקום של כבישים</b>
-	-	אורך (ק"מ)
-	-	שטח (אלפי מ"ר)
0.3	0.3	<b>הנחת צינורות: מים (ק"מ)</b>
0.2	0.2	ביוב (ק"מ)
-	-	תיעול (ק"מ)

**2019**

**ראמה**

**מדד פריפריאליות 2015**

3	אשכול: (מ-1 עד 10, 1 הפריפריאלי ביותר)
-0.537	ערך מדד:
58	דירוג: (מ-1 עד 255, 1 הפריפריאלי ביותר)
82	דירוג לפי מרכיבי המדד:
	מדד נגישות פוטנציאלית:
	(מ-1 עד 255, 1 הנגישות הנמוכה ביותר)
37	קרבה לגבול מחוז תל אביב:
	(מ-1 עד 255, 1 המרוחק ביותר)

**מדד חברתי-כלכלי 2017**

4	אשכול: (מ-1 עד 10, 1 הנמוך ביותר)
-0.233	ערך מדד:
103	דירוג: (מ-1 עד 255, 1 הנמוך ביותר)

**מדד קומפקטיות 2018**

3	אשכול: (מ-1 עד 10, 1 הקומפקטי ביותר)
40	דירוג: (מ-1 עד 197, 1 הקומפקטי ביותר)
-0.849	ציון תקן:

**2018**

**אוכלוסיית דיור משותף**

סך הכל	אחוז מאוכל' הרשות
-	מוסדות דיור משותף
-	דיירי דיור משותף
-	בתי אבות ודיור מוגן
-	מוסדות חינוך
-	מוסדות דת
-	מוסדות אשפוז כולל הוסטלים
-	מוסדות אחרים

**שימושי קרקע 2013**

אחוז	קמ"ר	
100.0	6.54	סך הכל שטח שיפוט
19.1	1.25	מגורים
0.2	0.01	חינוך והשכלה
-	-	בריאות ורווחה
-	-	שירותים ציבוריים
0.2	0.01	תרבות, פנאי, נופש וספורט
-	-	מסחר ומשרדים
0.6	0.04	תעשייה
2.3	0.15	תשתית ותחבורה
-	-	מבנים חקלאיים
-	-	גינון לנוי, פארק ציבורי
7.3	0.48	יער וחורש
61.2	4.00	מטעים
0.5	0.03	גידולי שדה
8.6	0.57	שטח פתוח אחר
5,840	(נפשות לקמ"ר)	<b>צפיפות אוכלוסייה לשטח בנוי למגורים</b>
7.3	(אלפים)	אוכלוסייה בסוף 2013 - סך הכל (אלפים)

2019

ראמה

נתוני ביצוע תקציב הרשות (אלפי ש"ח, אלא אם כן צוין אחרת)

הוצאות		הכנסות	
82,502	סך הכל תשלומים (תקציב רגיל ובלתי רגיל)	82,432	סך הכל תקבולים (תקציב רגיל ובלתי רגיל)
62,183	<b>תקציב רגיל - סך הכל</b>	61,311	<b>תקציב רגיל - סך הכל</b>
8,047	הוצאות לנפש (ש"ח)	7,934	הכנסות לנפש (ש"ח)
	<b>לפי פרקי תקציב</b>		<b>לפי פרקי תקציב</b>
7,931	הנהלה וכלליות	25,223	מיסים ומענקים
5,657	שירותים מקומיים	1,086	שירותים מקומיים
30,401	שירותים ממלכתיים	24,621	שירותים ממלכתיים
19,861	מזה: חינוך	17,501	מזה: חינוך
7,691	רווחה	5,344	רווחה
2,738	תרבות	1,776	תרבות
-	מפעלים	10	מפעלים
-	מזה: מפעל המים	8	מזה: מפעל מים
18,194	תשלומים בלתי רגילים	10,371	תקבולים בלתי רגילים
	<b>לפי סיווג כלכלי</b>		<b>לפי סיווג כלכלי</b>
28,814	עלות עבודה - סך הכל	16,843	הכנסות עצמיות - סך הכל
14,831	מזה: חינוך	757	מזה: חינוך
2,702	רווחה	7	רווחה
		7,330	ארנונה - סך הכל גבייה
6,630	הוצאות לפעולות		* למגורים
		5,355	סך הכל גבייה
8,894	פירעון מלוות	8,317	סך הכל חיובים נטו
567	הוצאות מימון	64.4 %	יחס גבייה לכלל החיובים
		5,010	גבייה השנה (קרן + ריבית)
		10,272	חיוב בשנת החשבון
		48.8 %	יחס גבייה השנה לחיוב השנה
2,358	העברות והוצאות חד-פעמיות (כולל כיסוי גירעון מצטבר)	4,749	פטורים, שחרורים והנחות
		345	גביית פיגורים (קרן + ריבית)
14,920	כלליות, השתתפויות ותמיכות	1,975	* לא למגורים - סך הכל גבייה
		8,749	עצמיות אחרות
		38,520	הכנסות מהממשלה - סך הכל
		16,744	מזה: משרד החינוך
		5,337	משרד הרווחה
		12,757	מענק כללי
		314	מענקים מיוחדים ו/או מיועדים
		1,534	מענקים להקטנת גירעון מצטבר
		5,948	מלווה לאיזון
20,319	<b>תקציב בלתי רגיל - סך הכל</b>	21,121	<b>תקציב בלתי רגיל - סך הכל</b>
12,434	מזה: עבודות שבוצעו במשך השנה	-	מזה: השתתפות בעלי נכסים
334	העברת מלוות	13,022	השתתפות משרדי ממשלה
7,551	הוצאות אחרות	6,282	מלוות
		1,817	הכנסות אחרות
			<b>עודף/גירעון בתקציב הרגיל השנה</b>
	-872		<b>עודף/גירעון בתקציב הרגיל השנה ללא קבלת מלוות לאיזון</b>
	-6,820		<b>עודף/גירעון מצטבר בתקציב הרגיל לסוף שנה</b>
	-2,092		<b>עומס מלוות לפירעון בסוף השנה (כולל הפרשי הצמדה)</b>
	18,783		

**2019**

**ראמה**

**חיובי ארנונה\* לפי סוג נכס (2018 ו-2019)**

חיוב באלפי ש"ח		שטחים באלפי מ"ר		סוג הנכס
2019	2018	2019	2018	
<b>14,287</b>	<b>14,059</b>	<b>494</b>	<b>488</b>	<b>סך הכל</b>
11,704	11,411	324	324	מגורים
1,557	1,555	22	23	משרדים, שירותים ומסחר
207	195	4	3	תעשייה
238	234	4	4	מלאכה
313	315	1	1	בנקים וחברות ביטוח
-	-	-	-	בתי מלון
-	-	-	-	חניונים
145	146	18	19	קרקע תפוסה
45	44	1	1	קרקע תפוסה המשמשת לעריכת אירועים
-	-	-	-	קרקע תפוסה במפעל עתיר שטח
-	-	23	23	אדמה חקלאית
-	24	-	0	מבנה חקלאי
-	-	-	-	אדמת בניין
-	-	-	-	מגורים שאינם בשימוש
-	-	-	-	מערכת סולרית הממוקמת על גג נכס
-	-	-	-	מערכת סולרית שאינה ממוקמת על גג נכס
-	-	-	-	קרקע תפוסה למערכת סולרית
78	135	98	91	יתר סוגי הנכסים

\* חיובי ארנונה מתייחסים לנתוני חיוב ראשוני, שאינו כולל את השינויים בסכומי המס בשל הצמדה ואת הגידול הטבעי שחל במהלך השנה כתוצאה מתוספת נכסים.

מקור הנתונים: דוח כספי שנתי מבוקר ברשויות מקומיות, נספח א.

234000

236000

762000

762000

760000

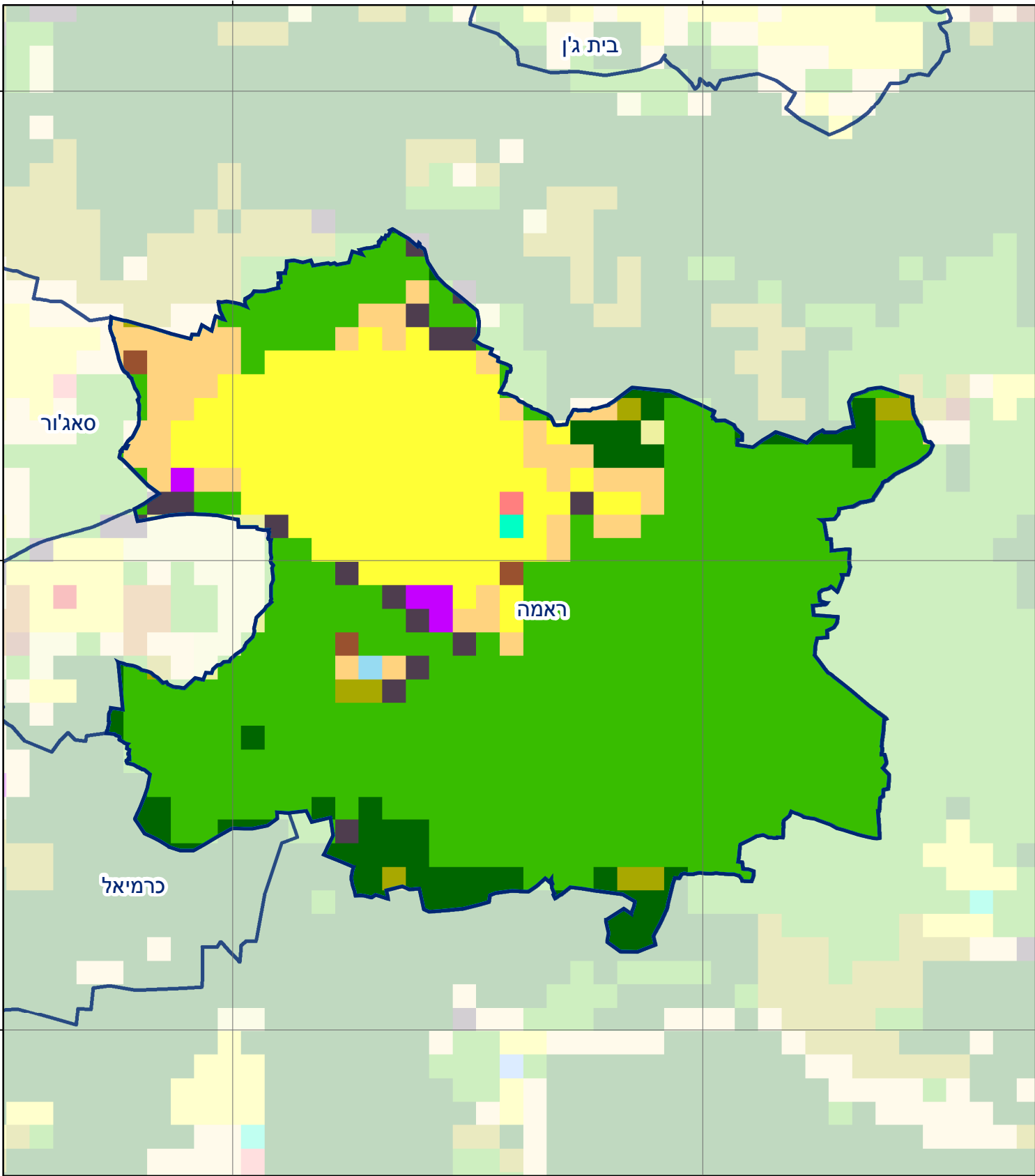
760000

758000

758000

234000

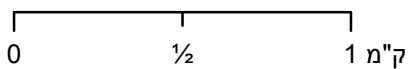
236000



### ראמה

סוג רשות: מועצה מקומית

543 סמל יישוב:



### מפת התמצאות



### שימושי קרקע:

- |                        |                           |                     |
|------------------------|---------------------------|---------------------|
| כרייה וחציבה           | מסחר ומגורים במרכז עירוני | חינוך והשכלה        |
| גופי מים               | תחבורה                    | בריאות ורווחה       |
| גינות לנוי פארק ציבורי | מסחר ומשרדים              | שירותי דת           |
| יער וחורש              | תעשייה                    | חירום והצלה         |
| מטעים                  | מכלולי תשתית              | שירותי מנהל ציבורי  |
| גידולי שדה             | שירות לציבור ללא אפיון    | בתי עלמין           |
| שיחים בתה ועשבוני      | מגורים                    | תרבות פנאי וספורט   |
| קרקע וסלע              | מבנים חקלאיים             | מלונאות ואירוח כפרי |