

2019

ראש פינה

כללי

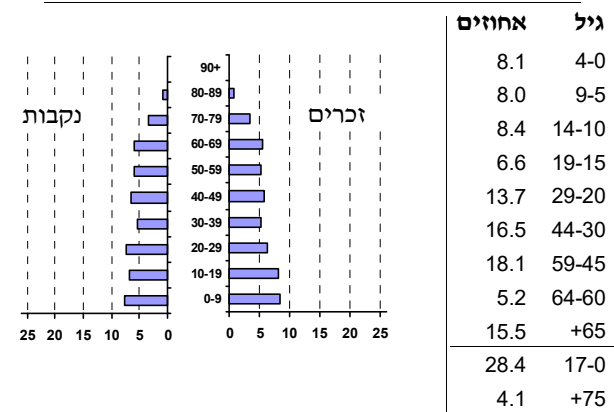
אחוזים	מספרים מוחלטים	קבוצת אוכלוסייה ודת
100.0	3,148	סך הכל
98.6		יהודים ואחרים
96.0		יהודים
אחוז גידול האוכלוסייה (לעומת שנה קודמת)		
0.9		לידות חי
44		פטירות
15		ריבוי טבעי - סך הכל
29		שיעור ל-1,000 תושבים
9.3		פטירות תינוקות (ממוצע 2015-2019)
..		שיעור ל-1,000 לידות חי 2015-2019
-		הגירה בתוך הרשות
105		מאזן הגירה פנימית
-11		מאזן הגירה - סך הכל
-7		עולים בהשקעות ראשונה
..		גיל (אחוזים):
100.0		17-0
0.0		44-18
0.0		64-45
0.0		+65
5.0		אחוז עולי 1990+ מסך האוכלוסייה

סמל: 0026 מחוז: הצפון
 מעמד מוניציפלי: מועצה מקומית
 שנת קבלת מעמד מוניציפלי: 1949
 מספר חברי מועצה: 9
 סמל ושם ועדת תכנון ובנייה: 259 אצבע הגליל
 מרחק מגבול מחוז תל אביב (2015) (ק"מ): 133.0
 מרחב ימי, רשויות הגובלות בחוף הים: 0

דמוגרפיה

אוכלוסייה בסוף 2019 - סך הכל (אלפים) 3.1
 זכרים 1.6
 נקבות 1.6
 יחס תלות (ל-1,000 תושבים בלתי תלויים) 872

התפלגות אוכלוסייה, לפי גיל ומין (אחוזים)



הגירה פנימית, לפי מין וגיל

גיל				מין		סך הכל	
+65	64-30	29-15	עד 14	נקבות	זכרים		
10	83	39	56	103	85	188	נכנסים
9	97	52	41	97	102	199	יוצאים

שכר ורווחה

מקבלי קצבאות בגין ילדים (סוף שנה)				מין		סך הכל	
מספר ילדים במשפחה			סך הכל	נקבות	זכרים		
+5	4-3	2-1				נכנסים	יוצאים
17	100	234	351	103	85	188	נכנסים
94	326	359	779	97	102	199	יוצאים
נתוני 2018							
שכר חודשי ממוצע של שכיר במשך השנה							
% שינוי ריאלי לעומת שנה קודמת		ש"ח					
0.7		9,925	סך הכל				
1.6		12,351	גברים				
0.3		7,740	נשים				
מספר השכירים				מבטחים בקופות חולים			
1,456				באחוזים: כללית 71.8			
42.9 אחוז השכירים המשתכרים עד שכר מינימום				מכבי 22.1			
0.5008 מדד אי-השוויון - שכירים (מדד גיני, 0 שוויון מלא)				מאוחדת 2.9			
297 מספר העצמאים				לאומית 3.2			
7,489 הכנסה חודשית ממוצעת של עצמאי במשך השנה (ש"ח)							
-2.6 אחוז שינוי ריאלי לעומת שנה קודמת							
59.9 אחוז העצמאים המשתכרים עד מחצית השכר הממוצע							

2019

ראש פינה

מים

616	תקבולים (אלפי מ"ק)	
62	פחת (אלפי מ"ק)	
10.1	אחוז הפחת מסך כל תקבולי המים	
צריכה, לפי ייעוד		
אחוז מסך הכל	אלפי מ"ק	
100.0	554	סך הכל
100.0	554	ביתית (וכל צריכה אחרת)
-	-	חקלאית
צריכה ביתית (וכל צריכה אחרת), לפי ייעוד		
מ"ק לנפש	אחוז	אלפי מ"ק
175.9	100.0	554
85.6	48.7	270
3.5	2.0	11
23.2	13.2	73
27.3	15.5	86
1.8	1.0	6
סך הכל		
מזה: למגורים		
למוסדות הרשות		
לגינן ציבורי		
למסחר ומלאכה		
לבנייה		

תחבורה

1,855	כלי רכב מנועיים - סך הכל
1,576	מזה: כלי רכב פרטיים
7.0	גיל ממוצע של כלי רכב פרטי (שנים)
1	תאונות דרכים עם נפגעים (ת"ד) - סך הכל
-	קטלניות
1	קשות
-	קלות
0.3	שיעור ל-1,000 תושבים
0.5	שיעור ל-1,000 כלי רכב
-	הרוגים

פסולת

פסולת מוצקה ביתית, מסחרית וגזם	
3.1	(ק"ג לנפש ליום)
2.8	אחוז מחזור

בנייה ודיוור

גמר בנייה	התחלת בנייה	
4.1	2.6	שטח - סך הכל (אלפי מ"ר)
3.5	1.1	מזה: למגורים (אלפי מ"ר)
18	6	מספר דירות
1,022		מספר דירות למגורים לפי מרשם מבנים ודירות

שטח וצפיפות

16.81	שטח (קמ"ר)
..	צפיפות לקמ"ר

חינוך

ילדים בגנים של משרד החינוך תשע"ט 2018/19				
סך הכל	גיל 3	גיל 4	גיל 5	גיל 6
147	48	41	55	..
תשע"ט 2018/19				
תלמידים	כיתות	בתי ספר	ממוצע תלמידים לכיתה	
227	9	..		סך הכל
227	9	..	29	יסודי
0	0	..		על-יסודי
0	0	..		חטיבת ביניים
0	0	..		תיכון
זכאים לתעודות בגרות מבין תלמידי כיתות יב (אחוזים):				
72.7	סך הכל			
68.2	עמדו בדרישות הסף של האוניברסיטאות			

השכלה גבוהה

2020	אחוז
38.4	בעלי תארים מישראל מכלל בני 35-55
..	מסיימי יב שהחלו לימודים גבוהים בתוך 8 שנים מסיום התיכון
10.5	סטודנטים מכלל בני 20-25
4.3	סטודנטים מתוך כלל האוכלוסייה

בריאות

3.70	2019-2015	שיעור פטירות מתוקנן ל-1,000 תושבים
..		שיעור פריון כולל ל-1,000 תושבים
..	2016-2014	מספר מקרי סוכרת ממוצע לשנה
..	2016-2014	שיעור מקרי סוכרת מתוקנן ל-1,000 תושבים
..	2018/19	בעלי עודף משקל/השמנת יתר (אחוזים) כיתה א
..	2018/19	כיתה ז
..	2018-2014	מספר מקרי סרטן ממוצע לשנה, גברים
..	2018-2014	שיעור מקרי סרטן מכל הסוגים מתוקנן ל-100,000 תושבים, גברים
..	2018-2014	מספר מקרי סרטן ממוצע לשנה, נשים
..	2018-2014	שיעור מקרי סרטן מכל הסוגים מתוקנן ל-100,000 תושבים, נשים

תשתיות ושירותים עירוניים

גמר	התחלה	
-	-	סלילת כבישים חדשים, הרחבה ושיקום של כבישים
-	-	אורך (ק"מ)
-	-	שטח (אלפי מ"ר)
5.1	5.1	הנחת צינורות: מים (ק"מ)
-	-	ביוב (ק"מ)
-	-	תיעול (ק"מ)

2019

ראש פינה

מדד פריפריאליות 2015

3	אשכול: (מ-1 עד 10, 1 הפריפריאלי ביותר)
-0.907	ערך מדד:
28	דירוג: (מ-1 עד 255, 1 הפריפריאלי ביותר)
	דירוג לפי מרכיבי המדד:
34	מדד נגישות פוטנציאלית: (מ-1 עד 255, 1 הנגישות הנמוכה ביותר)
23	קרבה לגבול מחוז תל אביב: (מ-1 עד 255, 1 המרוחק ביותר)

מדד חברתי-כלכלי 2017

7	אשכול: (מ-1 עד 10, 1 הנמוך ביותר)
0.669	ערך מדד:
183	דירוג: (מ-1 עד 255, 1 הנמוך ביותר)

מדד קומפקטיות 2018

7	אשכול: (מ-1 עד 10, 1 הקומפקטי ביותר)
156	דירוג: (מ-1 עד 197, 1 הקומפקטי ביותר)
0.715	ציון תקן:

2018

אוכלוסיית דיור משותף

סך הכל	אחוז מאוכל' הרשות
..	מוסדות דיור משותף
..	דיירי דיור משותף
..	בתי אבות ודיור מוגן
..	מוסדות חינוך
..	מוסדות דת
..	מוסדות אשפוז כולל הוסטלים
..	מוסדות אחרים

שימושי קרקע 2013

אחוז	קמ"ר	
100.0	16.78	סך הכל שטח שיפוט
6.9	1.16	מגורים
0.1	0.02	חינוך והשכלה
-	-	בריאות ורווחה
0.3	0.05	שירותים ציבוריים
0.2	0.04	תרבות, פנאי, נופש וספורט
0.6	0.10	מסחר ומשרדים
1.6	0.27	תעשייה
2.6	0.43	תשתית ותחבורה
0.1	0.01	מבנים חקלאיים
0.1	0.01	גינון לנוי, פארק ציבורי
2.6	0.43	יער וחורש
30.2	5.07	מטעים
12.6	2.12	גידולי שדה
42.1	7.07	שטח פתוח אחר
2,414	(נפשות לקמ"ר)	צפיפות אוכלוסייה לשטח בנוי למגורים
2.8		אוכלוסייה בסוף 2013 - סך הכל (אלפים)

2019

ראש פינה

נתוני ביצוע תקציב הרשות (אלפי ש"ח, אלא אם כן צוין אחרת)

הוצאות		הכנסות	
50,258	סך הכל תשלומים (תקציב רגיל ובלתי רגיל)	47,084	סך הכל תקבולים (תקציב רגיל ובלתי רגיל)
42,658	תקציב רגיל - סך הכל	41,375	תקציב רגיל - סך הכל
13,552	הוצאות לנפש (ש"ח)	13,144	הכנסות לנפש (ש"ח)
	לפי פרקי תקציב		לפי פרקי תקציב
6,199	הנהלה וכלליות	26,880	מיסים ומענקים
8,925	שירותים מקומיים	639	שירותים מקומיים
13,778	שירותים ממלכתיים	6,632	שירותים ממלכתיים
8,383	מזה: חינוך	4,139	מזה: חינוך
2,820	רווחה	2,071	רווחה
2,094	תרבות	73	תרבות
6,153	מפעלים	6,779	מפעלים
4,637	מזה: מפעל המים	4,282	מזה: מפעל מים
7,603	תשלומים בלתי רגילים	445	תקבולים בלתי רגילים
	לפי סיווג כלכלי		לפי סיווג כלכלי
11,048	עלות עבודה - סך הכל	34,276	הכנסות עצמיות - סך הכל
3,116	מזה: חינוך	1,141	מזה: חינוך
500	רווחה	31	רווחה
		22,697	ארנונה - סך הכל גבייה
11,756	הוצאות לפעולות		* למגורים
		5,096	סך הכל גבייה
1,876	פירעון מלוות	5,634	סך הכל חיובים נטו
		90.5 %	יחס גבייה לכלל החיובים
128	הוצאות מימון	4,954	גבייה השנה (קרן + ריבית)
		6,310	חיוב בשנת החשבון
685	העברות והוצאות חד-פעמיות (כולל כיסוי גירעון מצטבר)	78.5 %	יחס גבייה השנה לחיוב השנה
		895	פטורים, שחרורים והנחות
		142	גביית פיגורים (קרן + ריבית)
17,165	כלליות, השתתפויות ותמיכות	17,601	* לא למגורים - סך הכל גבייה
		10,407	עצמיות אחרות
		7,099	הכנסות מהממשלה - סך הכל
		2,978	מזה: משרד החינוך
		2,040	משרד הרווחה
		-	מענק כללי
		1,658	מענקים מיוחדים ו/או מיועדים
		-	מענקים להקטנת גירעון מצטבר
		-	מלווה לאיזון
7,600	תקציב בלתי רגיל - סך הכל	5,709	תקציב בלתי רגיל - סך הכל
7,208	מזה: עבודות שבוצעו במשך השנה	-	מזה: השתתפות בעלי נכסים
-	העברת מלוות	2,343	השתתפות משרדי ממשלה
392	הוצאות אחרות	-	מלוות
		3,366	הכנסות אחרות
			עודף/גירעון בתקציב הרגיל השנה
		-1,283	עודף/גירעון בתקציב הרגיל השנה ללא קבלת מלוות לאיזון
		-1,270	עודף/גירעון מצטבר בתקציב הרגיל לסוף שנה
		8,491	עומס מלוות לפירעון בסוף השנה (כולל הפרשי הצמדה)

2019

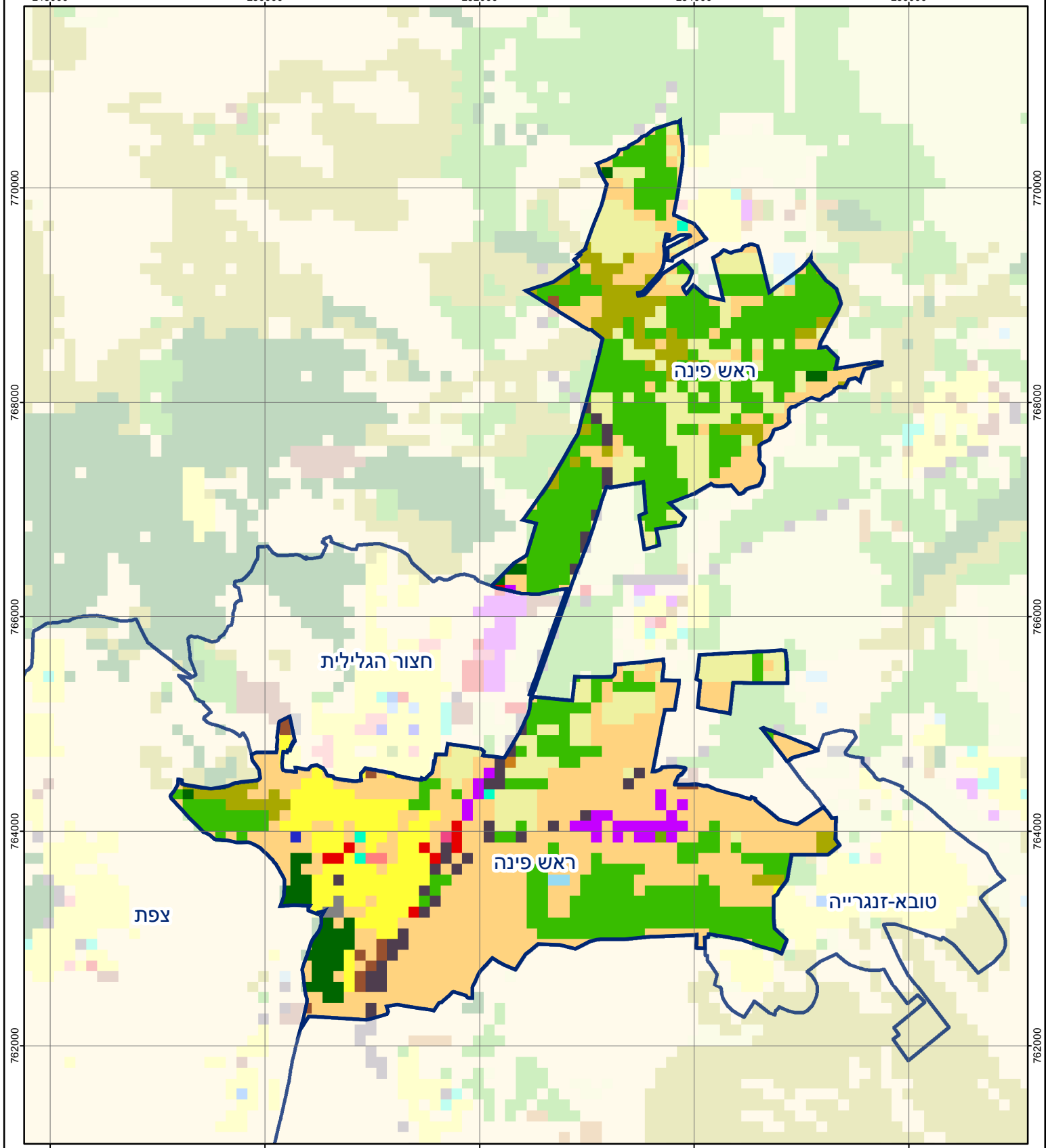
ראש פינה

חיובי ארנונה* לפי סוג נכס (2018 ו-2019)

חיוב באלפי ש"ח		שטחים באלפי מ"ר		סוג הנכס
2019	2018	2019	2018	
16,607	19,689	810	760	סך הכל
5,650	5,599	151	150	מגורים
3,129	3,664	26	30	משרדים, שירותים ומסחר
1,477	1,311	36	30	תעשייה
220	609	3	8	מלאכה
608	606	1	1	בנקים וחברות ביטוח
49	7	1	0	בתי מלון
-	-	-	-	חניונים
4,224	6,649	500	436	קרקע תפוסה
-	-	-	-	קרקע תפוסה המשמשת לעריכת אירועים
-	-	-	-	קרקע תפוסה במפעל עתיר שטח
163	159	7	6	אדמה חקלאית
-	-	-	-	מבנה חקלאי
-	-	-	-	אדמת בניין
-	-	14	26	מגורים שאינם בשימוש
-	-	-	-	מערכת סולרית הממוקמת על גג נכס
-	-	-	-	מערכת סולרית שאינה ממוקמת על גג נכס
-	-	-	-	קרקע תפוסה למערכת סולרית
1,089	1,085	72	72	יתר סוגי הנכסים

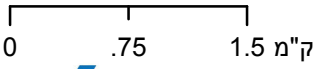
* חיובי ארנונה מתייחסים לנתוני חיוב ראשוני, שאינו כולל את השינויים בסכומי המס בשל הצמדה ואת הגידול הטבעי שחל במהלך השנה כתוצאה מתוספת נכסים.

מקור הנתונים: דוח כספי שנתי מבוקר ברשויות מקומיות, נספח א.



ראש פינה

סוג רשות: מועצה מקומית
 סמל יישוב: 26



מפת התמצאות



שימושי קרקע:		
כרייה וחציבה	מסחר ומגורים במרכז עירוני	חינוך והשכלה
גופי מים	תחבורה	בריאות ורווחה
גינון לנוי פארק ציבורי	מסחר ומשרדים	שירותי דת
יער וחורש	תעשייה	חירום והצלה
מטעים	מכלולי תשתית	שירותי מנהל ציבורי
גידולי שדה	שירות לציבור ללא אפיון	בתי עלמין
שיחים בתה ועשבוני	מגורים	תרבות פנאי וספורט
קרקע וסלע	מבנים חקלאיים	מלונאות ואירוח כפרי