

2019

ריינה

כללי

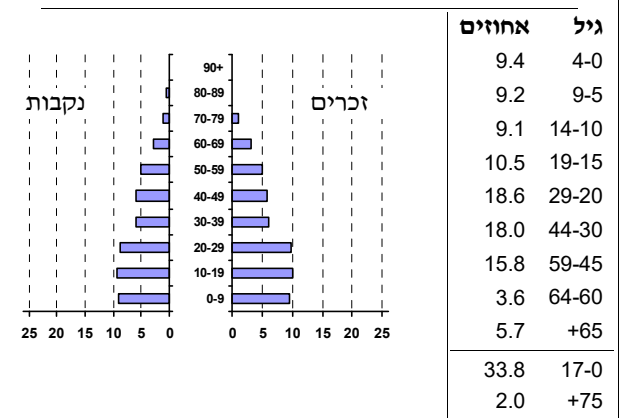
מספרים מוחלטים	מספרים אחוזים	קבוצת אוכלוסייה ודת
19,001	100.0	סך הכל
		ערבים
	84.8	מוסלמים
	15.2	נוצרים
	..	דרוזים
0.6		אחוז גידול האוכלוסייה (לעומת שנה קודמת)
271		לידות חי
60		פטירות
211		ריבוי טבעי - סך הכל
11.1		שיעור ל-1,000 תושבים
2.0		פטירות תינוקות (ממוצע 2015-2019)
(6.6)		שיעור ל-1,000 לידות חי 2015-2019
10		הגירה בתוך הרשות
-114		מאזן הגירה פנימית
-114		מאזן הגירה - סך הכל

סמל: 0542 מחוז: הצפון
 מעמד מוניציפלי: מועצה מקומית
 שנת קבלת מעמד מוניציפלי: 1968
 מספר חברי מועצה: 13
 סמל ושם ועדת תכנון ובנייה: 257 מבוא העמקים
 מרחק מגבול מחוז תל אביב (2015) (ק"מ): 87.6
 מרחב ימי, רשויות הגובלות בחוף הים: 0

דמוגרפיה

אוכלוסייה בסוף 2019 - סך הכל (אלפים) 19.0
 זכרים 9.7
 נקבות 9.3
 יחס תלות (ל-1,000 תושבים בלתי תלויים) 785

התפלגות אוכלוסייה, לפי גיל ומין (אחוזים)



הגירה פנימית, לפי מין וגיל

גיל				מין		סך הכל	
+65	64-30	29-15	עד 14	נקבות	זכרים		
-	25	74	34	86	47	133	נכנסים
..	78	115	53	156	91	247	יוצאים

שכר ורווחה

מקבלי קצבאות בגין ילדים (סוף שנה)				מספר ילדים במשפחה		סך הכל		מקבלי:	
+5	4-3	2-1							
97	830	1,408	2,335	משפחות		111	דמי אבטלה - סך הכל (ממוצע חודשי)		
516	2,745	2,139	5,400	ילדים		73	מזה: גברים		
נתוני 2018									
שכר חודשי ממוצע של שכיר במשך השנה									
% שינוי ריאלי לעומת שנה קודמת		ש"ח							
3.3		6,365	סך הכל						
3.9		7,439	גברים						
3.8		4,677	נשים						
מספר השכירים				6,636					
אחוז השכירים המשתכרים עד שכר מינימום				53.3					
מדד אי-השוויון - שכירים (מדד גייני, 0 שוויון מלא)				0.3848					
מספר העצמאים				597					
הכנסה חודשית ממוצעת של עצמאי במשך השנה (ש"ח)				9,185					
אחוז שינוי ריאלי לעומת שנה קודמת				1.2					
אחוז העצמאים המשתכרים עד מחצית השכר הממוצע				37.9					
מבטחים בקופות חולים									
באחוזים: כללית 66.6									
מכבי 13.7									
מאוחדת 16.2									
לאומית 3.5									

2019

ריינה

מים

1,555 (אלפי מ"ק) תקבולים		
264 (אלפי מ"ק) פחת		
17.0 אחוז הפחת מסך כל תקבולי המים		
צריכה, לפי ייעוד		
אחוז מסך הכל	אלפי מ"ק	
100.0	1,291	סך הכל
98.5	1,272	ביתית (וכל צריכה אחרת)
1.5	19	חקלאית
צריכה ביתית (וכל צריכה אחרת), לפי ייעוד		
מ"ק לנפש	אחוז	אלפי מ"ק
66.9	100.0	1,272
53.6	80.1	1,018
1.5	2.3	29
-	-	-
3.2	4.9	62
2.6	3.9	49

תחבורה

6,409	כלי רכב מנועיים - סך הכל
5,225	מזה: כלי רכב פרטיים
8.1	גיל ממוצע של כלי רכב פרטי (שנים)
2	תאונות דרכים עם נפגעים (ת"ד) - סך הכל
1	קטלניות
-	קשות
1	קלות
0.1	שיעור ל-1,000 תושבים
0.3	שיעור ל-1,000 כלי רכב
1	הרוגים

פסולת

פסולת מוצקה ביתית, מסחרית וגזם	
1.3	(ק"ג לנפש ליום)
1.1	אחוז מחזור

בנייה ודיוור

גמר בנייה	התחלת בנייה	
21.9	42.2	שטח - סך הכל (אלפי מ"ר)
19.6	31.4	מזה: למגורים (אלפי מ"ר)
79	120	מספר דירות
4,207		מספר דירות למגורים לפי מרשם מבנים ודירות

שטח וצפיפות

10.85	שטח (קמ"ר)
1,751.6	צפיפות לקמ"ר

חינוך

ילדים בגנים של משרד החינוך תשע"ט 2018/19				
גיל 6	גיל 5	גיל 4	גיל 3	סך הכל
7	268	278	297	850
תשע"ט 2018/19				
ממוצע תלמידים לכיתה	תלמידים	כיתות	בתי ספר	סך הכל
	3,651	135	8	סך הכל
28	2,355	89	5	יסודי
	1,296	46	4	על-יסודי
	274	11	..	חטיבת ביניים
	1,022	35	3	תיכון
זכאים לתעודות בגרות מבין תלמידי כיתות יב (אחוזים):				
סך הכל				59.3
עמדו בדרישות הסף של האוניברסיטאות				51.2

השכלה גבוהה

2020	אחוז
8.9	בעלי תארים מישראל מכלל בני 35-55
22.4	מסיימי יב שהחלו לימודים גבוהים בתוך 8 שנים מסיום התיכון
12.9	סטודנטים מכלל בני 20-25
2.2	סטודנטים מתוך כלל האוכלוסייה

בריאות

5.23	2019-2015	שיעור פטירות מתוקנן ל-1,000 תושבים
1.87		שיעור פרייון כולל ל-1,000 תושבים
889.3	2016-2014	מספר מקרי סוכרת ממוצע לשנה
72.07	2016-2014	שיעור מקרי סוכרת מתוקנן ל-1,000 תושבים
18.0	2018/19	בעלי עודף משקל/השמנת יתר (אחוזים) כיתה א
35.0	2018/19	כיתה ז
..	2018-2014	מספר מקרי סרטן ממוצע לשנה, גברים
..	2018-2014	שיעור מקרי סרטן מכל הסוגים מתוקנן ל-100,000 תושבים, גברים
..	2018-2014	מספר מקרי סרטן ממוצע לשנה, נשים
..	2018-2014	שיעור מקרי סרטן מכל הסוגים מתוקנן ל-100,000 תושבים, נשים

תשתיות ושירותים עירוניים

גמר	התחלה	
סלילת כבישים חדשים, הרחבה ושיקום של כבישים		
2.0	0.9	אורך (ק"מ)
20.8	9.8	שטח (אלפי מ"ר)
-	-	הנחת צינורות: מים (ק"מ)
-	-	ביוב (ק"מ)
0.2	0.2	תיעול (ק"מ)

2019

ריינה

מדד פריפריאליות 2015

5	אשכול: (מ-1 עד 10, 1 הפריפריאלי ביותר)
0.278	ערך מדד:
157	דירוג: (מ-1 עד 255, 1 הפריפריאלי ביותר)
	דירוג לפי מרכיבי המדד:
176	מדד נגישות פוטנציאלית: (מ-1 עד 255, 1 הנגישות הנמוכה ביותר)
100	קרבה לגבול מחוז תל אביב: (מ-1 עד 255, 1 המרוחק ביותר)

מדד חברתי-כלכלי 2017

3	אשכול: (מ-1 עד 10, 1 הנמוך ביותר)
-1.016	ערך מדד:
42	דירוג: (מ-1 עד 255, 1 הנמוך ביותר)

מדד קומפקטיות 2018

6	אשכול: (מ-1 עד 10, 1 הקומפקטי ביותר)
131	דירוג: (מ-1 עד 197, 1 הקומפקטי ביותר)
0.316	ציון תקן:

2018 אוכלוסיית דיור משותף

סך הכל	אחוז מאוכל' הרשות
..	מוסדות דיור משותף
..	דיירי דיור משותף
..	בתי אבות ודיור מוגן
..	מוסדות חינוך
..	מוסדות דת
..	מוסדות אשפוז כולל הוסטלים
..	מוסדות אחרים

שימושי קרקע 2013

אחוז	קמ"ר	
100.0	10.80	סך הכל שטח שיפוט
21.9	2.36	מגורים
0.1	0.01	חינוך והשכלה
-	-	בריאות ורווחה
0.1	0.01	שירותים ציבוריים
0.1	0.01	תרבות, פנאי, נופש וספורט
0.2	0.02	מסחר ומשרדים
1.3	0.14	תעשייה
2.5	0.27	תשתית ותחבורה
0.3	0.03	מבנים חקלאיים
-	-	גינון לנוי, פארק ציבורי
2.0	0.22	יער וחורש
23.2	2.51	מטעים
14.5	1.57	גידולי שדה
33.8	3.65	שטח פתוח אחר
7,542	(נפשות לקמ"ר)	צפיפות אוכלוסייה לשטח בנוי למגורים
17.8		אוכלוסייה בסוף 2013 - סך הכל (אלפים)

2019

ריינה

נתוני ביצוע תקציב הרשות (אלפי ש"ח, אלא אם כן צוין אחרת)

הוצאות		הכנסות	
112,245	סך הכל תשלומים (תקציב רגיל ובלתי רגיל)	113,112	סך הכל תקבולים (תקציב רגיל ובלתי רגיל)
94,830	תקציב רגיל - סך הכל	93,665	תקציב רגיל - סך הכל
4,991	הוצאות לנפש (ש"ח)	4,929	הכנסות לנפש (ש"ח)
	לפי פרקי תקציב		לפי פרקי תקציב
9,220	הנהלה וכלליות	37,566	מיסים ומענקים
10,405	שירותים מקומיים	2,856	שירותים מקומיים
62,539	שירותים ממלכתיים	50,427	שירותים ממלכתיים
39,255	מזה: חינוך	34,248	מזה: חינוך
20,602	רווחה	15,319	רווחה
2,324	תרבות	860	תרבות
881	מפעלים	978	מפעלים
190	מזה: מפעל המים	-	מזה: מפעל מים
11,785	תשלומים בלתי רגילים	1,838	תקבולים בלתי רגילים
	לפי סיווג כלכלי		לפי סיווג כלכלי
40,388	עלות עבודה - סך הכל	27,008	הכנסות עצמיות - סך הכל
25,586	מזה: חינוך	159	מזה: חינוך
2,582	רווחה	4	רווחה
		13,923	ארנונה - סך הכל גבייה
17,304	הוצאות לפעולות		* למגורים
		13,923	סך הכל גבייה
942	פירעון מלוות	18,922	סך הכל חיובים נטו
		73.6 %	יחס גבייה לכלל החיובים
1,036	הוצאות מימון	11,106	גבייה השנה (קרן + ריבית)
		21,182	חיוב בשנת החשבון
	העברות והוצאות חד-פעמיות (כולל כיסוי גירעון מצטבר)	52.4 %	יחס גבייה השנה לחיוב השנה
2,094		11,543	פטורים, שחרורים והנחות
		2,817	גביית פיגורים (קרן + ריבית)
33,066	כלליות, השתתפויות ותמיכות	0	* לא למגורים - סך הכל גבייה
		12,922	עצמיות אחרות
		66,657	הכנסות מהממשלה - סך הכל
		34,321	מזה: משרד החינוך
		15,315	משרד הרווחה
		15,762	מענק כללי
		-	מענקים מיוחדים ו/או מיועדים
		-	מענקים להקטנת גירעון מצטבר
		-	מלווה לאיזון
17,415	תקציב בלתי רגיל - סך הכל	19,447	תקציב בלתי רגיל - סך הכל
11,794	מזה: עבודות שבוצעו במשך השנה	-	מזה: השתתפות בעלי נכסים
2,500	העברת מלוות	8,898	השתתפות משרדי ממשלה
3,121	הוצאות אחרות	2,500	מלוות
		8,049	הכנסות אחרות
			עודף/גירעון בתקציב הרגיל השנה
	-1,165		עודף/גירעון בתקציב הרגיל השנה ללא קבלת מלוות לאיזון
	-1,165		עודף/גירעון מצטבר בתקציב הרגיל לסוף שנה
	-44,825		עומס מלוות לפירעון בסוף השנה (כולל הפרשי הצמדה)
	7,329		

2019

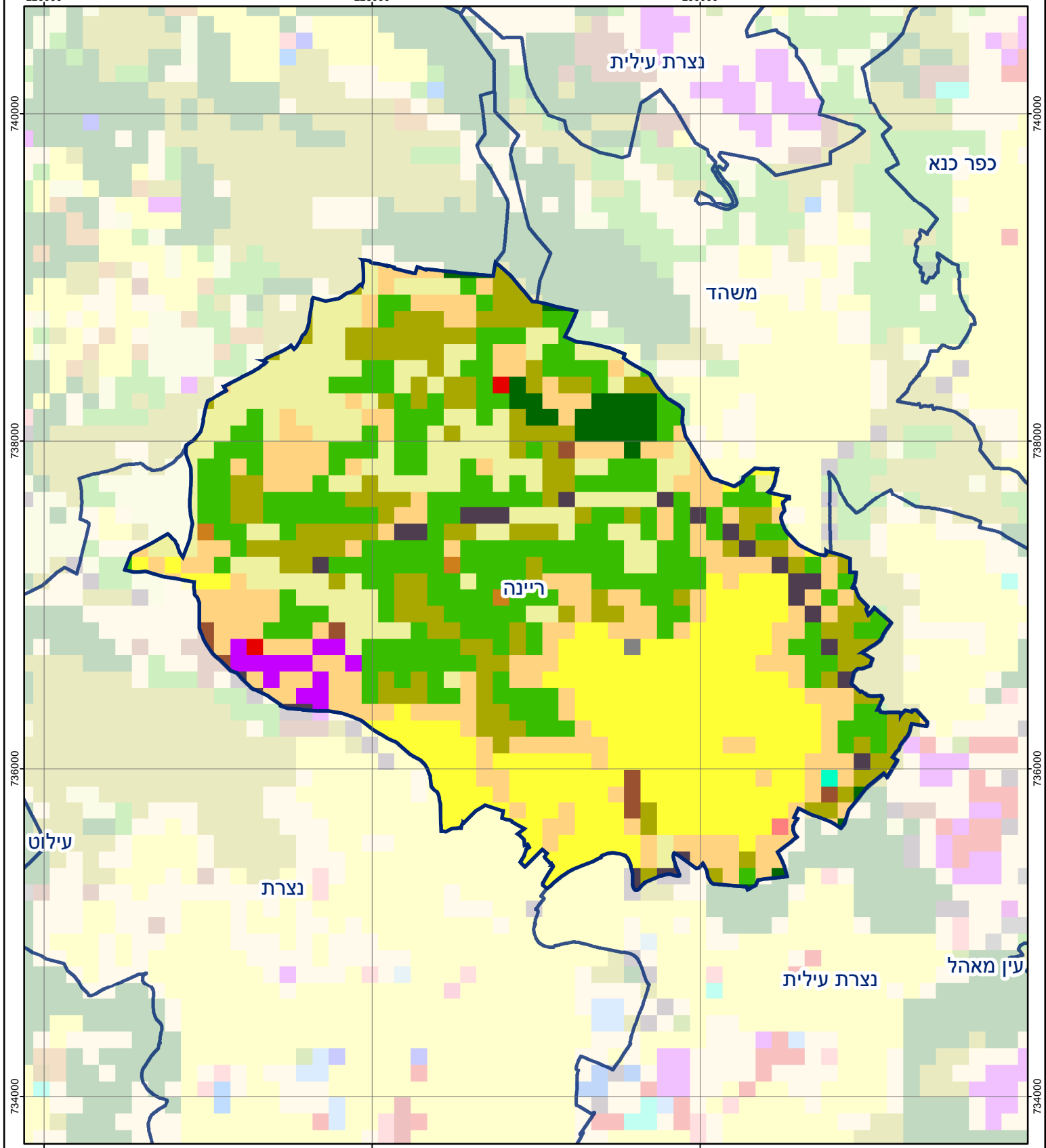
ריינה

חיובי ארנונה* לפי סוג נכס (2018 ו-2019)

חיוב באלפי ש"ח		שטחים באלפי מ"ר		סוג הנכס
2019	2018	2019	2018	
27,636	27,548	879	882	סך הכל
21,718	21,833	622	627	מגורים
2,384	2,157	34	31	משרדים, שירותים ומסחר
1,067	1,110	14	15	תעשייה
530	517	8	7	מלאכה
374	374	1	1	בנקים וחברות ביטוח
-	-	-	-	בתי מלון
-	-	-	-	חניונים
540	530	76	75	קרקע תפוסה
-	-	-	-	קרקע תפוסה המשמשת לעריכת אירועים
-	-	-	-	קרקע תפוסה במפעל עתיר שטח
-	-	-	-	אדמה חקלאית
-	-	-	-	מבנה חקלאי
-	-	-	-	אדמת בניין
-	-	-	-	מגורים שאינם בשימוש
-	-	-	-	מערכת סולרית הממוקמת על גג נכס
-	-	-	-	מערכת סולרית שאינה ממוקמת על גג נכס
-	-	-	-	קרקע תפוסה למערכת סולרית
1,024	1,027	124	126	יתר סוגי הנכסים

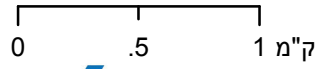
* חיובי ארנונה מתייחסים לנתוני חיוב ראשוני, שאינו כולל את השינויים בסכומי המס בשל הצמדה ואת הגידול הטבעי שחל במהלך השנה כתוצאה מתוספת נכסים.

מקור הנתונים: דוח כספי שנתי מבוקר ברשויות מקומיות, נספח א.



ריינה

סוג רשות: מועצה מקומית
 542 סמל יישוב:



מפת התמצאות



שימושי קרקע:	
כרייה וחציבה	מסחר ומגורים במרכז עירוני
גופי מים	תחבורה
גינון לנוי פארק ציבורי	מסחר ומשרדים
יער וחורש	תעשייה
מטעים	מכלולי תשתית
גידולי שדה	שירות לציבור ללא אפיון
שיחים בתה ועשבוני	מגורים
קרקע וסלע	מבנים חקלאיים
חינוך והשכלה	בריאות ורווחה
שירותי דת	חירום והצלה
שירותי מנהל ציבורי	בתי עלמין
תרבות פנאי וספורט	מלונאות ואירוח כפרי