

2019

רמת ישי

כללי

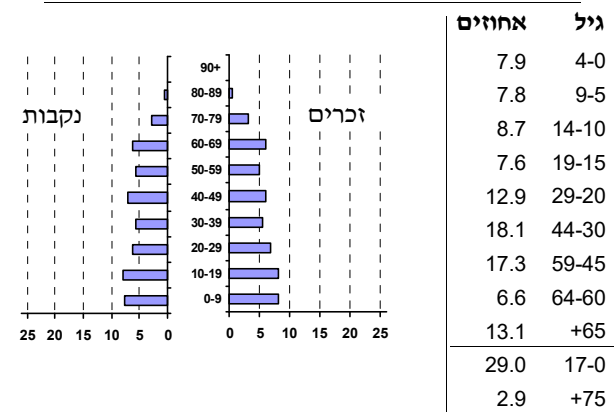
| מספרים מוחלטים | קבוצת אוכלוסייה ודת | אחוזים |
|--|----------------------------------|--------|
| 7,785 | סך הכל | 100.0 |
| | יהודים ואחרים | 99.9 |
| | יהודים | 97.7 |
| אחוז גידול האוכלוסייה (לעומת שנה קודמת) | | |
| 0.8 | לידות חי | |
| 108 | פטירות | |
| 35 | ריבוי טבעי - סך הכל | |
| 73 | שיעור ל-1,000 תושבים | 9.4 |
| פטירות תינוקות (ממוצע 2015-2019) | | |
| 0.2 | שיעור ל-1,000 לידות חי 2015-2019 | .. |
| הגירה בתוך הרשות | | |
| 212 | מאזן הגירה פנימית | -9 |
| -9 | מאזן הגירה - סך הכל | -7 |
| עולים בהשקעות ראשונה | | |
| 9 | גיל (אחוזים): | |
| 44.4 | 17-0 | |
| 44.4 | 44-18 | |
| 0.0 | 64-45 | |
| 11.1 | +65 | |
| 4.4 | אחוז עולי 1990+ מסך האוכלוסייה | |

סמל: 0122 מחוז: הצפון
 מעמד מוניציפלי: מועצה מקומית
 שנת קבלת מעמד מוניציפלי: 1958
 מספר חברי מועצה: 9
 סמל ושם ועדת תכנון ובנייה: 257 מבוא העמקים
 מרחק מגבול מחוז תל אביב (2015) (ק"מ): 77.3
 מרחב ימי, רשויות הגובלות בחוף הים: 0

דמוגרפיה

אוכלוסייה בסוף 2019 - סך הכל (אלפים) 7.8
 זכרים 3.9
 נקבות 3.9
 יחס תלות (ל-1,000 תושבים בלתי תלויים) 824

התפלגות אוכלוסייה, לפי גיל ומין (אחוזים)



הגירה פנימית, לפי מין וגיל

| גיל | | | | מין | | סך הכל | |
|-----|-------|-------|-------|-------|-------|--------|--------|
| +65 | 64-30 | 29-15 | עד 14 | נקבות | זכרים | | |
| 23 | 163 | 60 | 101 | 172 | 175 | 347 | נכנסים |
| 13 | 162 | 87 | 94 | 179 | 177 | 356 | יוצאים |

שכר ורווחה

| מקבלי קצבאות בגין ילדים (סוף שנה) | | | | מספר ילדים במשפחה | | סך הכל | משפחות ילדים |
|---|-------------------------------------|--------|--------|-------------------|--|--------|--------------|
| +5 | 4-3 | 2-1 | | | | | |
| 11 | 283 | 582 | 876 | | | | |
| 59 | 903 | 899 | 1,861 | | | | |
| נתוני 2018 | | | | | | | |
| שכר חודשי ממוצע של שכיר במשך השנה | | | | | | | |
| % שינוי ריאלי לעומת שנה קודמת | | ש"ח | | | | | |
| 1.0 | | 13,062 | סך הכל | | | | |
| 2.0 | | 16,607 | גברים | | | | |
| 0.6 | | 9,769 | נשים | | | | |
| מספר השכירים | | | | | | | |
| 3,904 אחוז השכירים המשתכרים עד שכר מינימום 31.0 | | | | | | | |
| 0.4575 מדד אי-השוויון - שכירים (מדד גיני, 0 שוויון מלא) | | | | | | | |
| 370 מספר העצמאים | | | | | | | |
| 10,372 הכנסה חודשית ממוצעת של עצמאי במשך השנה (ש"ח) | | | | | | | |
| 0.8 אחוז שינוי ריאלי לעומת שנה קודמת | | | | | | | |
| 41.1 אחוז העצמאים המשתכרים עד מחצית השכר הממוצע | | | | | | | |
| מקבלי: | | | | | | | |
| 66 | דמי אבטלה - סך הכל (ממוצע חודשי) | | | | | | |
| 25 | מזה: גברים | | | | | | |
| - | הכשרה מקצועית | | | | | | |
| 41 | גיל ממוצע (לא כולל חיילים) | | | | | | |
| 154 | דמי אבטלה ממוצעים ליום (ש"ח) | | | | | | |
| 961 | קצבאות זקנה ושאיירים (סוף שנה) | | | | | | |
| 2.1 | מזה: אחוז מקבלי השלמת הכנסה | | | | | | |
| 49 | גמלת הבטחה הכנסה (נפשות, במשך השנה) | | | | | | |
| 71 | גמלאות (סוף שנה): סיעוד | | | | | | |
| 176 | נכות כללית | | | | | | |
| 26 | ניידות | | | | | | |
| 43 | נכות מעבודה ותלויים | | | | | | |
| מבוטחים בקופות חולים | | | | | | | |
| 61.7 | באחוזים: כללית | | | | | | |
| 35.7 | מכבי | | | | | | |
| 0.7 | מאוחדת | | | | | | |
| 1.9 | לאומית | | | | | | |

2019

רמת ישי

מים

| | | |
|---|------------------------------|------------------------|
| 563 | תקבולים (אלפי מ"ק) | |
| 35 | פחת (אלפי מ"ק) | |
| 6.2 | אחוז הפחת מסך כל תקבולי המים | |
| צריכה, לפי ייעוד | | |
| אחוז מסך הכל | אלפי מ"ק | |
| 100.0 | 528 | סך הכל |
| 100.0 | 528 | ביתית (וכל צריכה אחרת) |
| - | - | חקלאית |
| צריכה ביתית (וכל צריכה אחרת), לפי ייעוד | | |
| מ"ק לנפש | אחוז | אלפי מ"ק |
| 67.9 | 100.0 | 528 |
| 56.7 | 83.6 | 442 |
| 1.8 | 2.6 | 14 |
| 0.9 | 1.3 | 7 |
| 7.4 | 11.0 | 58 |
| 0.9 | 1.4 | 7 |

תחבורה

| | |
|-------|---------------------------------------|
| 3,752 | כלי רכב מנועיים - סך הכל |
| 3,406 | מזה: כלי רכב פרטיים |
| 6.4 | גיל ממוצע של כלי רכב פרטי (שנים) |
| 1 | תאונות דרכים עם נפגעים (ת"ד) - סך הכל |
| - | קטלניות |
| - | קשות |
| 1 | קלות |
| 0.1 | שיעור ל-1,000 תושבים |
| 0.3 | שיעור ל-1,000 כלי רכב |
| - | הרוגים |

פסולת

| | |
|------|--|
| | פסולת מוצקה ביתית, מסחרית וגזם (ק"ג לנפש ליום) |
| 2.0 | |
| 18.9 | אחוז מחזור |

בנייה ודיוור

| | | |
|-----------|-------------|--|
| גמר בנייה | התחלת בנייה | |
| 9.9 | 22.6 | שטח - סך הכל (אלפי מ"ר) |
| 9.8 | 14.7 | מזה: למגורים (אלפי מ"ר) |
| 59 | 65 | מספר דירות |
| 2,320 | | מספר דירות למגורים לפי מרשם מבנים ודירות |

שטח וצפיפות

| | |
|---------|--------------|
| 2.33 | שטח (קמ"ר) |
| 3,337.9 | צפיפות לקמ"ר |

חינוך

| | | | | |
|--|---------|-------|---------|---------------------|
| ילדים בגנים של משרד החינוך תשע"ט 2018/19 | | | | |
| סך הכל | גיל 3 | גיל 4 | גיל 5 | גיל 6 |
| 361 | 122 | 99 | 126 | 14 |
| תשע"ט 2018/19 | בתי ספר | כיתות | תלמידים | ממוצע תלמידים לכיתה |
| סך הכל | .. | 31 | 974 | |
| יסודי | .. | 22 | 667 | 30 |
| על-יסודי | .. | 9 | 307 | |
| חטיבת ביניים | .. | 9 | 307 | |
| תיכון | .. | 0 | 0 | |
| זכאים לתעודות בגרות מבין תלמידי כיתות יב (אחוזים): | | | | |
| סך הכל | 79.8 | | | |
| עמדו בדרישות הסף של האוניברסיטאות | 75.8 | | | |

השכלה גבוהה

| | |
|------|---|
| 2020 | אחוז |
| 52.2 | בעלי תארים מישראל מכלל בני 35-55 |
| .. | מסיימי יב שהחלו לימודים גבוהים בתוך 8 שנים מסיום התיכון |
| 15.6 | סטודנטים מכלל בני 20-25 |
| 4.8 | סטודנטים מתוך כלל האוכלוסייה |

בריאות

| | | |
|------|-----------|---|
| 3.89 | 2019-2015 | שיעור פטירות מתוקנן ל-1,000 תושבים |
| .. | | שיעור פרייון כולל ל-1,000 תושבים |
| .. | 2016-2014 | מספר מקרי סוכרת ממוצע לשנה |
| .. | 2016-2014 | שיעור מקרי סוכרת מתוקנן ל-1,000 תושבים |
| 11.0 | 2018/19 | בעלי עודף משקל/השמנת יתר (אחוזים) כיתה א |
| 33.0 | 2018/19 | כיתה ז |
| .. | 2018-2014 | מספר מקרי סרטן ממוצע לשנה, גברים |
| .. | 2018-2014 | שיעור מקרי סרטן מכל הסוגים מתוקנן ל-100,000 תושבים, גברים |
| .. | 2018-2014 | מספר מקרי סרטן ממוצע לשנה, נשים |
| .. | 2018-2014 | שיעור מקרי סרטן מכל הסוגים מתוקנן ל-100,000 תושבים, נשים |

תשתיות ושירותים עירוניים

| | | |
|-----|-------|--|
| גמר | התחלה | |
| 0.1 | 0.1 | סלילת כבישים חדשים, הרחבה ושיקום של כבישים |
| 1.6 | 1.6 | אורך (ק"מ) |
| 5.6 | 0.9 | שטח (אלפי מ"ר) |
| - | - | הנחת צינורות: מים (ק"מ) |
| - | - | ביוב (ק"מ) |
| - | - | תיעול (ק"מ) |

2019

רמת ישי

מדד פריפריאליות 2015

| | |
|-------|--|
| 5 | אשכול: (מ-1 עד 10, 1 הפריפריאלי ביותר) |
| 0.002 | ערך מדד: |
| 122 | דירוג: (מ-1 עד 255, 1 הפריפריאלי ביותר) |
| | דירוג לפי מרכיבי המדד: |
| 135 | מדד נגישות פוטנציאלית: (מ-1 עד 255, 1 הנגישות הנמוכה ביותר) |
| 127 | קרבה לגבול מחוז תל אביב: (מ-1 עד 255, 1 המרוחק ביותר) |

מדד חברתי-כלכלי 2017

| | |
|-------|------------------------------------|
| 9 | אשכול: (מ-1 עד 10, 1 הנמוך ביותר) |
| 1.365 | ערך מדד: |
| 235 | דירוג: (מ-1 עד 255, 1 הנמוך ביותר) |

מדד קומפקטיות 2018

| | |
|--------|---------------------------------------|
| 2 | אשכול: (מ-1 עד 10, 1 הקומפקטי ביותר) |
| 22 | דירוג: (מ-1 עד 197, 1 הקומפקטי ביותר) |
| -1.120 | ציון תקן: |

2018 אוכלוסיית דיור משותף

| סך הכל | אחוז מאוכל' הרשות |
|--------|---------------------------|
| - | מוסדות דיור משותף |
| - | דיירי דיור משותף |
| - | בתי אבות ודיור מוגן |
| - | מוסדות חינוך |
| - | מוסדות דת |
| - | מוסדות אשפוז כולל הוסטלים |
| - | מוסדות אחרים |

שימושי קרקע 2013

| אחוז | קמ"ר | |
|--------------|---------------|---|
| 100.0 | 2.34 | סך הכל שטח שיפוט |
| 51.3 | 1.20 | מגורים |
| 0.4 | 0.01 | חינוך והשכלה |
| - | - | בריאות ורווחה |
| - | - | שירותים ציבוריים |
| 0.4 | 0.01 | תרבות, פנאי, נופש וספורט |
| 3.0 | 0.07 | מסחר ומשרדים |
| 0.4 | 0.01 | תעשייה |
| 2.6 | 0.06 | תשתית ותחבורה |
| - | - | מבנים חקלאיים |
| - | - | גינון לנוי, פארק ציבורי |
| 2.6 | 0.06 | יער וחורש |
| 3.0 | 0.07 | מטעים |
| 26.5 | 0.62 | גידולי שדה |
| 9.8 | 0.23 | שטח פתוח אחר |
| 6,083 | (נפשות לקמ"ר) | צפיפות אוכלוסייה לשטח בנוי למגורים |
| 7.3 | (אלפים) | אוכלוסייה בסוף 2013 - סך הכל (אלפים) |

2019

רמת ישי

נתוני ביצוע תקציב הרשות (אלפי ש"ח, אלא אם כן צוין אחרת)

| הוצאות | | הכנסות | |
|--------|--|--------|---|
| 51,866 | סך הכל תשלומים (תקציב רגיל ובלתי רגיל) | 53,624 | סך הכל תקבולים (תקציב רגיל ובלתי רגיל) |
| 38,526 | תקציב רגיל - סך הכל | 38,723 | תקציב רגיל - סך הכל |
| 4,949 | הוצאות לנפש (ש"ח) | 4,974 | הכנסות לנפש (ש"ח) |
| | לפי פרקי תקציב | | לפי פרקי תקציב |
| 6,103 | הנהלה וכלליות | 25,010 | מיסים ומענקים |
| 10,469 | שירותים מקומיים | 3,272 | שירותים מקומיים |
| 18,548 | שירותים ממלכתיים | 10,029 | שירותים ממלכתיים |
| 13,036 | מזה: חינוך | 7,577 | מזה: חינוך |
| 3,576 | רווחה | 2,452 | רווחה |
| 1,486 | תרבות | - | תרבות |
| - | מפעלים | 342 | מפעלים |
| - | מזה: מפעל המים | 22 | מזה: מפעל מים |
| 3,406 | תשלומים בלתי רגילים | 70 | תקבולים בלתי רגילים |
| | לפי סיווג כלכלי | | לפי סיווג כלכלי |
| 11,604 | עלות עבודה - סך הכל | 28,709 | הכנסות עצמיות - סך הכל |
| 5,279 | מזה: חינוך | 46 | מזה: חינוך |
| 612 | רווחה | 45 | רווחה |
| | | 21,497 | ארנונה - סך הכל גבייה |
| 15,068 | הוצאות לפעולות | | * למגורים |
| | | 15,074 | סך הכל גבייה |
| 1,635 | פירעון מלוות | 16,543 | סך הכל חיובים נטו |
| | | 91.1 % | יחס גבייה לכלל החיובים |
| 421 | הוצאות מימון | 13,756 | גבייה השנה (קרן + ריבית) |
| | | 17,920 | חיוב בשנת החשבון |
| | העברות והוצאות חד-פעמיות (כולל כיסוי גירעון מצטבר) | 76.8 % | יחס גבייה השנה לחיוב השנה |
| 41 | | 3,006 | פטורים, שחרורים והנחות |
| | | 1,318 | גביית פיגורים (קרן + ריבית) |
| 9,757 | כלליות, השתתפויות ותמיכות | 6,423 | * לא למגורים - סך הכל גבייה |
| | | 7,121 | עצמיות אחרות |
| | | 10,014 | הכנסות מהממשלה - סך הכל |
| | | 7,007 | מזה: משרד החינוך |
| | | 2,407 | משרד הרווחה |
| | | 2 | מענק כללי |
| | | - | מענקים מיוחדים ו/או מיועדים |
| | | - | מענקים להקטנת גירעון מצטבר |
| | | - | מלווה לאיזון |
| 13,340 | תקציב בלתי רגיל - סך הכל | 14,901 | תקציב בלתי רגיל - סך הכל |
| 12,993 | מזה: עבודות שבוצעו במשך השנה | - | מזה: השתתפות בעלי נכסים |
| - | העברת מלוות | 5,581 | השתתפות משרדי ממשלה |
| 347 | הוצאות אחרות | - | מלוות |
| | | 9,320 | הכנסות אחרות |
| | | 197 | עודף/גירעון בתקציב הרגיל השנה |
| | | 197 | עודף/גירעון בתקציב הרגיל השנה ללא קבלת מלוות לאיזון |
| | | 329 | עודף/גירעון מצטבר בתקציב הרגיל לסוף שנה |
| | | 6,069 | עומס מלוות לפירעון בסוף השנה (כולל הפרשי הצמדה) |

2019

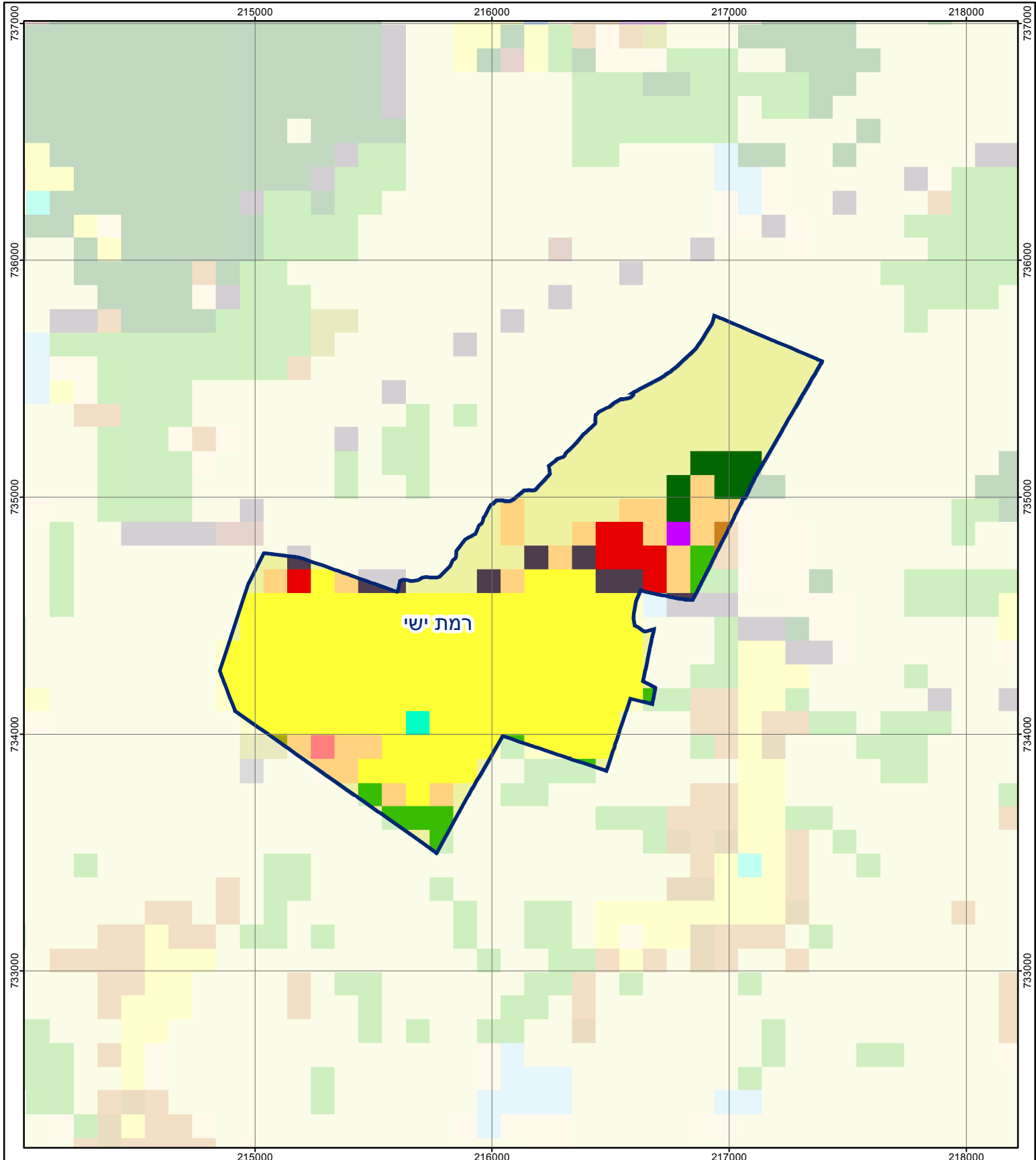
רמת ישי

חיובי ארנונה* לפי סוג נכס (2018 ו-2019)

| חיוב באלפי ש"ח | | שטחים באלפי מ"ר | | סוג הנכס |
|----------------|---------------|-----------------|------------|-------------------------------------|
| 2019 | 2018 | 2019 | 2018 | |
| 24,995 | 24,642 | 973 | 966 | סך הכל |
| 17,202 | 16,990 | 368 | 365 | מגורים |
| 6,018 | 5,855 | 56 | 55 | משרדים, שירותים ומסחר |
| - | - | - | - | תעשייה |
| 315 | 350 | 3 | 3 | מלאכה |
| 727 | 725 | 1 | 1 | בנקים וחברות ביטוח |
| - | - | - | - | בתי מלון |
| 551 | 548 | 27 | 27 | חניונים |
| 160 | 153 | 26 | 25 | קרקע תפוסה |
| - | - | - | - | קרקע תפוסה המשמשת לעריכת אירועים |
| - | - | - | - | קרקע תפוסה במפעל עתיר שטח |
| 22 | 21 | 492 | 490 | אדמה חקלאית |
| - | - | - | - | מבנה חקלאי |
| - | - | - | - | אדמת בניין |
| - | - | - | - | מגורים שאינם בשימוש |
| - | - | - | - | מערכת סולרית הממוקמת על גג נכס |
| - | - | - | - | מערכת סולרית שאינה ממוקמת על גג נכס |
| - | - | - | - | קרקע תפוסה למערכת סולרית |
| - | - | - | 0 | יתר סוגי הנכסים |

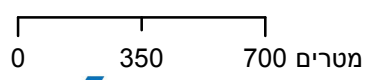
* חיובי ארנונה מתייחסים לנתוני חיוב ראשוני, שאינו כולל את השינויים בסכומי המס בשל הצמדה ואת הגידול הטבעי שחל במהלך השנה כתוצאה מתוספת נכסים.

מקור הנתונים: דוח כספי שנתי מבוקר ברשויות מקומיות, נספח א.



רמת ישי

סוג רשות: מועצה מקומית
 122 סמל יישוב:



מפת התמצאות



| שימושי קרקע: | | | |
|------------------------|---------------------------|--------------------|---------------------|
| כרייה וחציבה | מסחר ומגורים במרכז עירוני | חינוך והשכלה | בריאות ורווחה |
| גופי מים | תחבורה | שירותי דת | חירום והצלה |
| גינון לנוי פארק ציבורי | מסחר ומשרדים | חירום והצלה | שירותי מנהל ציבורי |
| יער וחורש | תעשייה | שירותי מנהל ציבורי | בתי עלמין |
| מטעים | מכלולי תשתית | שירותי מנהל ציבורי | תרבות פנאי וספורט |
| גידולי שדה | שירות לציבור ללא אפיון | מגורים | מלונאות ואירוח כפרי |
| שיחים בתה ועשבוני | מקלונים | מקלונים | |
| קרקע וסלע | מקלונים | | |