

2019

גבעת שמואל

כללי

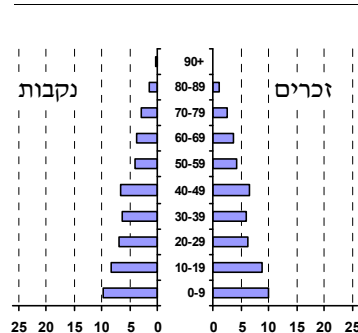
מספרים מוחלטים	קבוצת אוכלוסייה ודת	אחוזים
26,578	סך הכל	100.0
	יהודים ואחרים	99.8
	יהודים	98.5
אחוז גידול האוכלוסייה (לעומת שנה קודמת)		
2.1	לידות חי	498
101	פטירות	397
15.1	ריבוי טבעי - סך הכל	15.1
0.6	שיעור ל-1,000 תושבים	0.6
..	פטירות תינוקות (ממוצע 2015-2019)	..
..	שיעור ל-1,000 לידות חי 2015-2019	..
1,103	הגירה בתוך הרשות	1,103
79	מאזן הגירה פנימית	79
152	מאזן הגירה - סך הכל	152
82	עולים בהשקעות ראשונה	82
39.0	גיל (אחוזים): 17-0	39.0
36.6	44-18	36.6
13.4	64-45	13.4
11.0	+65	11.0
9.7	אחוז עולי 1990+ מסך האוכלוסייה	9.7

סמל: 0681 מחוז: המרכז
 מעמד מוניציפלי: עירייה
 שנת קבלת מעמד מוניציפלי: 2007
 מספר חברי מועצה: 15
 סמל ושם ועדת תכנון ובנייה: 427 גבעת שמואל
 מרחק מגבול מחוז תל אביב (2015) (ק"מ): 00.6
 מרחב ימי, רשויות הגובלות בחוף הים: 0

דמוגרפיה

אוכלוסייה בסוף 2019 (אלפים) 26.6
 זכרים 13.2
 נקבות 13.4
 יחס תלות (ל-1,000 תושבים בלתי תלויים) 980

התפלגות אוכלוסייה, לפי גיל ומין (אחוזים)



הגירה פנימית, לפי מין וגיל

גיל				מין		סך הכל	
+65	64-30	29-15	עד 14	נקבות	זכרים		
88	418	427	340	630	643	1,273	נכנסים
48	451	386	309	614	580	1,194	יוצאים

שכר ורווחה

מקבלי קצבאות בגין ילדים (סוף שנה)				מקבלי	
מספר ילדים במשפחה			סך הכל	דמי אבטלה - סך הכל (ממוצע חודשי)	מזה: גברים
+5	4-3	2-1			
197	1,553	1,869	3,619	-	הכשרה מקצועית
1,050	5,208	2,914	9,172	38	גיל ממוצע (לא כולל חיילים)
נתוני 2018				179	דמי אבטלה ממוצעים ליום (ש"ח)
שכר חודשי ממוצע של שכיר במשך השנה				2,928	קצבאות זקנה ושאיירים (סוף שנה)
% שינוי ריאלי לעומת שנה קודמת		ש"ח		7.2	מזה: אחוז מקבלי השלמת הכנסה
0.5	13,282	סך הכל		84	גמלת הבטחת הכנסה (נפשות, במשך השנה)
0.6	16,041	גברים		487	גמלאות (סוף שנה): סיעוד
0.9	10,755	נשים		420	נכות כללית
11,799	מספר השכירים			95	ניידות
31.4	אחוז השכירים המשתכרים עד שכר מינימום			73	נכות מעבודה ותלויים
0.4743	מדד אי-השוויון - שכירים (מדד גייני, 0 שוויון מלא)			מבוטחים בקופות חולים	
1,181	מספר העצמאים			36.9	באחוזים: כללית
14,281	הכנסה חודשית ממוצעת של עצמאי במשך השנה (ש"ח)			49.7	מכבי
4.3	אחוז שינוי ריאלי לעומת שנה קודמת			8.4	מאוחדת
35.3	אחוז העצמאים המשתכרים עד מחצית השכר הממוצע			5.0	לאומית

2019

גבעת שמואל

מים

תקבולים (אלפי מ"ק)			1,970
פחת (אלפי מ"ק)			105
אחוז הפחת מסך כל תקבולי המים			5.3
צריכה, לפי ייעוד			
אחוז מסך הכל	אלפי מ"ק		
100.0	1,865	סך הכל	
100.0	1,865	ביתית (וכל צריכה אחרת)	
-	-	חקלאית	
צריכה ביתית (וכל צריכה אחרת), לפי ייעוד			
מ"ק לנפש	אחוז	אלפי מ"ק	
70.2	100.0	1,865	סך הכל
55.9	79.6	1,485	מזה: למגורים
4.4	6.3	117	למוסדות הרשות
6.4	9.1	169	לגינן ציבורי
3.2	4.6	86	למסחר ומלאכה
0.3	0.4	7	לבנייה

תחבורה

כלי רכב מנועיים - סך הכל		10,825
מזה: כלי רכב פרטיים		8,828
גיל ממוצע של כלי רכב פרטי (שנים)		6.7
תאונות דרכים עם נפגעים (ת"ד) - סך הכל		24
קטלניות		1
קשות		-
קלות		23
שיעור ל-1,000 תושבים		0.9
שיעור ל-1,000 כלי רכב		2.3
הרוגים		1

פסולת

פסולת מוצקה ביתית, מסחרית וגזם	
1.3	(ק"ג לנפש ליום)
41.3	אחוז מחזור

בנייה ודיוור

גמר בנייה	התחלת בנייה	
27.4	36.5	שטח - סך הכל (אלפי מ"ר)
16.4	35.4	מזה: למגורים (אלפי מ"ר)
70	138	מספר דירות
8,341		מספר דירות למגורים לפי מרשם מבנים ודירות

שטח וצפיפות

2.58	שטח (קמ"ר)
10,330.9	צפיפות לקמ"ר

חינוך

ילדים בגנים של משרד החינוך תשע"ט 2018/19				
סך הכל	גיל 3	גיל 4	גיל 5	גיל 6
1,540	472	542	487	39
תשע"ט 2018/19				
סך הכל	בתי ספר	כיתות	תלמידים	ממוצע תלמידים לכיתה
סך הכל	8	169	4,859	
יסודי	5	100	2,769	29
על-יסודי	6	69	2,090	
חטיבת ביניים	3	41	1,246	
תיכון	3	28	844	
זכאים לתעודת בגרות מבין תלמידי כיתות יב (אחוזים):				
סך הכל	90.8			
עמדו בדרישות הסף של האוניברסיטאות	88.8			

השכלה גבוהה

2020	אחוז
58.0	בעלי תארים מישראל מכלל בני 35-55
62.8	מסיימי יב שהחלו לימודים גבוהים בתוך 8 שנים מסיום התיכון
31.9	סטודנטים מכלל בני 20-25
5.6	סטודנטים מכלל האוכלוסייה

בריאות

3.79	2019-2015	שיעור פטירות מתוקנן ל-1,000 תושבים
..	2019-2015	תוחלת חיים - סך הכל
2.91		שיעור פרייון כולל ל-1,000 תושבים
1,120.3	2016-2014	מספר מקרי סוכרת ממוצע לשנה
44.9	2016-2014	שיעור מקרי סוכרת מתוקנן ל-1,000 תושבים
		בעלי עודף משקל/השמנת יתר (אחוזים)
18.0	2018/19	כיתה א
26.0	2018/19	כיתה ז
32.2	2018-2014	מספר מקרי סרטן ממוצע לשנה, גברים
262.30	2018-2014	שיעור מקרי סרטן מכל הסוגים מתוקנן ל-100,000 תושבים, גברים
39.8	2018-2014	מספר מקרי סרטן ממוצע לשנה, נשים
296.44	2018-2014	שיעור מקרי סרטן מכל הסוגים מתוקנן ל-100,000 תושבים, נשים

תשתיות ושירותים עירוניים

גמר	התחלה	
-	-	סלילת כבישים חדשים, הרחבה ושיקום של כבישים
-	-	אורך (ק"מ)
-	-	שטח (אלפי מ"ר)
-	-	הנחת צינורות: מים (ק"מ)
-	-	ביוב (ק"מ)
-	-	תיעול (ק"מ)

2019

גבעת שמואל

מדד חברתי- כלכלי 2017

אשכול: (מ-1 עד 10, 1 הנמוך ביותר)	8
ערך מדד:	1.129
דירוג: (מ-1 עד 255, 1 הנמוך ביותר)	216

מדד פריפריאליות 2015

אשכול: (מ-1 עד 10, 1 הפריפריאלי ביותר)	10
ערך מדד:	3.876
דירוג: (מ-1 עד 255, 1 הפריפריאלי ביותר)	251
דירוג לפי מרכיבי המדד:	
מדד נגישות פוטנציאלית: (מ-1 עד 255, 1 הנגישות הנמוכה ביותר)	251
קרבה לגבול מחוז תל אביב: (מ-1 עד 255, 1 המרוחק ביותר)	243

מדד קומפקטיות 2018

אשכול: (מ-1 עד 10, 1 הקומפקטי ביותר)	3
דירוג: (מ-1 עד 197, 1 הקומפקטי ביותר)	46
ציון תקן:	-0.787

שימושי קרקע 2013

סך כוח אדם	קמ"ר	אחוז
סך הכל בני 15 ומעלה (אלפים)	2.55	100.0
התעודה הגבוהה ביותר (אחוזים)	1.09	42.7
ללא תעודה, תעודת סיום בי"ס יסודי או חטי"ב	0.06	2.4
תעודת סיום בי"ס תיכון	-	-
תעודת בגרות	0.03	1.2
תעודת סיום מוסד על תיכון	0.04	1.6
תעודה אקדמית	0.07	2.7
תכונות כוח עבודה	0.01	0.4
אחוז המשתתפים בכוח העבודה	0.19	7.5
שיעור תעסוקה	-	-
אחוז בלתי מועסקים	0.05	2.0
אחוז מועסקים מחוץ ליישוב המגורים	-	-
סך כל משקי הבית (אלפים)	0.01	0.4
ממוצע נפשות למשק בית	0.13	5.1
בעלות על דירה (אחוז מתוך משקי הבית)	0.87	34.0
בבעלות		
בשכירות		

צפיפות אוכלוסייה לשטח בנוי למגורים (נפשות לקמ"ר)	22,110
אוכלוסייה בסוף 2013 - סך הכל (אלפים)	24.1

מורשעים בדין (נתונים ארעיים) 2018

סך הכל	..
שיעור ל-1,000 בני 19 ומעלה	..
סוגי עבירות	אחוז
כלפי הסדר הציבורי	
כלפי חיי אדם וגופו	
מוסר	
רכוש	
מרמה וכלכליות	
רישוי	
אחר	

אוכלוסיית דיוור משותף 2018

אחוז מאוכל' הרשות	סך הכל
-	מוסדות דיוור משותף
-	דיירי דיוור משותף
-	בתי אבות ודיוור מוגן
-	מוסדות חינוך
-	מוסדות דת
-	מוסדות אשפוז כולל הוסטלים
-	מוסדות אחרים

2019

גבעת שמואל

נתוני ביצוע תקציב הרשות (אלפי ש"ח, אלא אם כן צוין אחרת)

הוצאות		הכנסות	
248,327	סך הכל תשלומים (תקציב רגיל ובלתי רגיל)	252,139	סך הכל תקבולים (תקציב רגיל ובלתי רגיל)
178,754	תקציב רגיל - סך הכל	189,050	תקציב רגיל - סך הכל
6,726	הוצאות לנפש (ש"ח)	7,113	הכנסות לנפש (ש"ח)
	לפי פרוקי תקציב		לפי פרוקי תקציב
21,179	הנהלה וכלליות	92,103	מיסים ומענקים
33,817	שירותים מקומיים	13,916	שירותים מקומיים
89,542	שירותים ממלכתיים	49,401	שירותים ממלכתיים
58,523	מזה: חינוך	35,778	מזה: חינוך
19,700	רווחה	12,922	רווחה
8,695	תרבות	545	תרבות
18,424	מפעלים	22,439	מפעלים
10,448	מזה: מפעל המים	17,105	מזה: מפעל מים
15,792	תשלומים בלתי רגילים	11,191	תקבולים בלתי רגילים
	לפי סיווג כלכלי		לפי סיווג כלכלי
51,690	עלות עבודה - סך הכל	143,408	הכנסות עצמיות - סך הכל
25,773	מזה: חינוך	3,216	מזה: חינוך
4,200	רווחה	1,054	רווחה
64,405	הוצאות לפעולות	78,768	ארנונה - סך הכל גבייה * למגורים
12,486	פירעון מלוות	50,473	סך הכל גבייה
1,264	הוצאות מימון	56,954	סך הכל חיובים נטו
947	העברות והוצאות חד-פעמיות (כולל כיסוי גירעון מצטבר)	88.6 %	יחס גבייה לכלל החיובים
47,962	כלליות, השתתפויות ותמיכות	48,572	גבייה השנה (קרן + ריבית)
		58,117	חיוב בשנת החשבון
		83.6 %	יחס גבייה השנה לחיוב השנה
		8,552	פטורים, שחרורים והנחות
		1,901	גביית פיגורים (קרן + ריבית)
		28,295	* לא למגורים - סך הכל גבייה
		60,370	עצמיות אחרות
		45,642	הכנסות מהממשלה - סך הכל
		31,798	מזה: משרד החינוך
		11,812	משרד הרווחה
		-	מענק כללי
		408	מענקים מיוחדים ו/או מיועדים
		-	מענקים להקטנת גירעון מצטבר
		-	מלווה לאיזון
69,573	תקציב בלתי רגיל - סך הכל	63,089	תקציב בלתי רגיל - סך הכל
67,336	מזה: עבודות שבוצעו במשך השנה	1,279	מזה: השתתפות בעלי נכסים
-	העברת מלוות	8,337	השתתפות משרדי ממשלה
2,237	הוצאות אחרות	-	מלוות
		53,473	הכנסות אחרות
			עודף/גירעון בתקציב הרגיל השנה
	10,296		עודף/גירעון בתקציב הרגיל השנה ללא קבלת מלוות לאיזון
	10,296		עודף/גירעון מצטבר בתקציב הרגיל לסוף שנה
	20,163		עומס מלוות לפירעון בסוף השנה (כולל הפרשי הצמדה)
	6,014		

2019

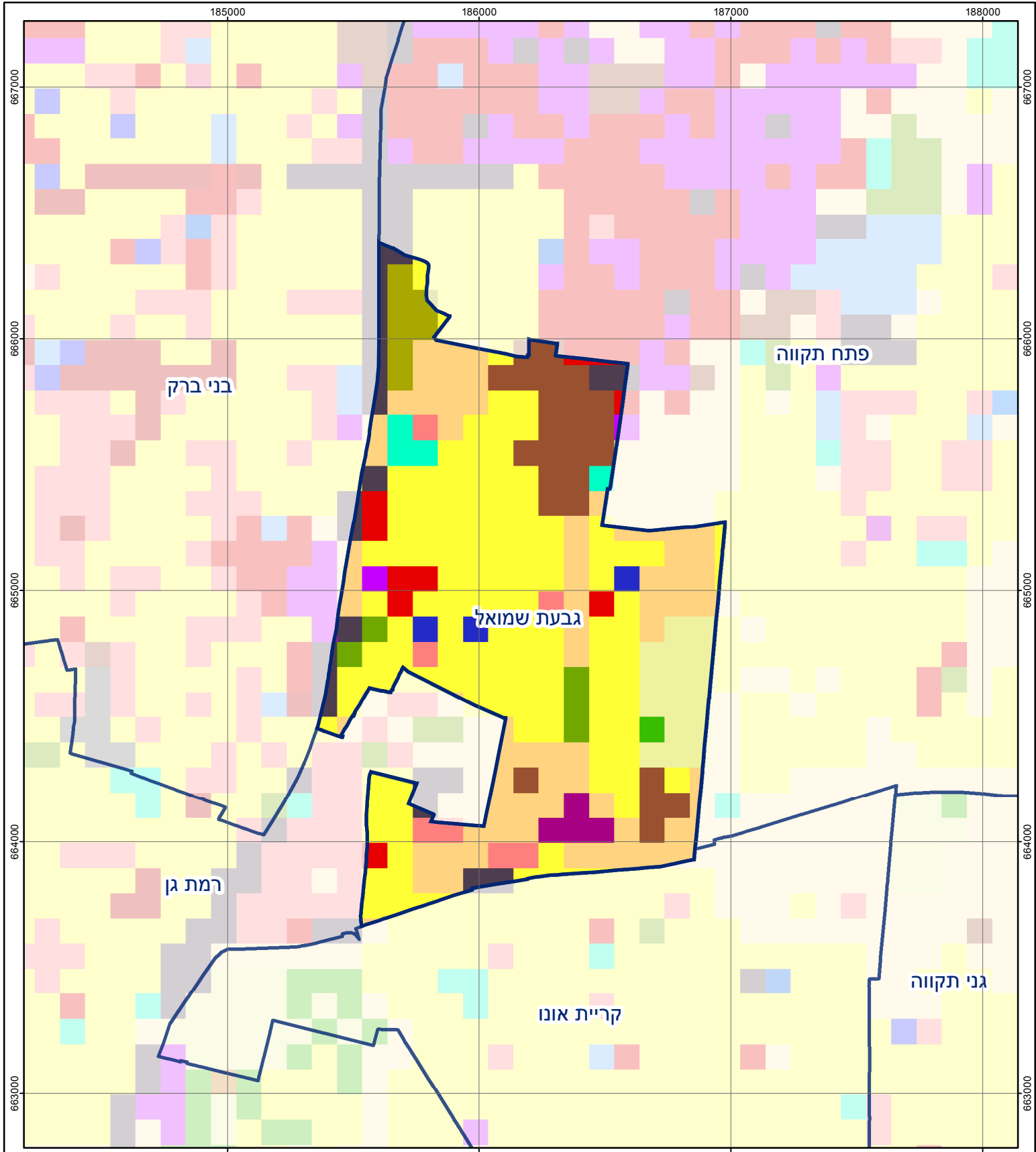
גבעת שמואל

חיובי ארנונה* לפי סוג נכס (2018 ו-2019)

חיוב באלפי ש"ח		שטחים באלפי מ"ר		סוג הנכס
2019	2018	2019	2018	
87,484	81,109	4,173	4,081	סך הכל
59,086	57,340	1,035	1,009	מגורים
19,113	14,763	97	77	משרדים, שירותים ומסחר
1,275	1,377	8	8	תעשייה
-	-	-	-	מלאכה
2,641	3,050	2	2	בנקים וחברות ביטוח
-	-	-	-	בתי מלון
2,996	2,343	45	35	חניונים
2,359	2,222	45	43	קרקע תפוסה
-	-	-	-	קרקע תפוסה המשמשת לעריכת אירועים
-	-	-	-	קרקע תפוסה במפעל עתיר שטח
14	14	758	758	אדמה חקלאית
-	-	-	-	מבנה חקלאי
-	-	-	-	אדמת בניין
-	-	-	-	מגורים שאינם בשימוש
-	-	-	-	מערכת סולרית הממוקמת על גג נכס
-	-	-	-	מערכת סולרית שאינה ממוקמת על גג נכס
-	-	-	-	קרקע תפוסה למערכת סולרית
0	0	2,183	2,149	יתר סוגי הנכסים

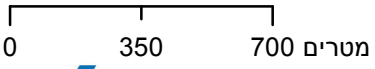
* חיובי ארנונה מתייחסים לנתוני חיוב ראשוני, שאינו כולל את השינויים בסכומי המס בשל הצמדה ואת הגידול הטבעי שחל במהלך השנה כתוצאה מתוספת נכסים.

מקור הנתונים: דוח כספי שנתי מבוקר ברשויות מקומיות, נספח א.



גבעת שמואל

סוג רשות: עירייה
 681 סמל יישוב:



מפת התמצאות



שימושי קרקע:	
כרייה וחציבה	מסחר ומגורים במרכז עירוני
גופי מים	תחבורה
גינון לנוי פארק ציבורי	מסחר ומשרדים
יער וחורש	תעשייה
מטעים	מכלולי תשתית
גידולי שדה	שירות לציבור ללא אפיון
שיחים בתה ועשבוני	מגורים
קרקע וסלע	מלונאות ואירוח כפרי
חינוך והשכלה	בריאות ורווחה
שירותי דת	חירום והצלה
שירותי מנהל ציבורי	בתי עלמין
תרבות פנאי וספורט	מלונאות ואירוח כפרי