

2019

שגב- שלום

כללי

מספרים מוחלטים	קבוצת אוכלוסייה ודת
10,936	סך הכל
100.0	ערבים
100.0	מוסלמים

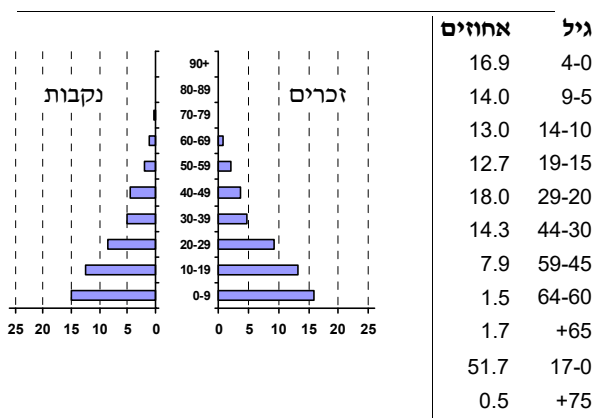
סמל: 1286 מחוז: הדרום
 מעמד מוניציפלי: מועצה מקומית
 שנת קבלת מעמד מוניציפלי: 1996
 מספר חברי מועצה: 11
 סמל ושם ועדת תכנון ובנייה: 652 נגב מזרחי
 מרחק מגבול מחוז תל אביב (2015) (ק"מ): 98.9
 מרחב ימי, רשויות הגובלות בחוף הים: 0

דמוגרפיה

אחוז גידול האוכלוסייה (לעומת שנה קודמת) 5.5
 לידות חי 392
 פטירות 17
 ריבוי טבעי - סך הכל 375
 שיעור ל-1,000 תושבים 35.2
 פטירות תינוקות (ממוצע 2015-2019) 4.2
 שיעור ל-1,000 לידות חי 2019-2015 11.7
 הגירה בתוך הרשות 147
 מאזן הגירה פנימית 176
 מאזן הגירה - סך הכל 176

אוכלוסייה בסוף 2019 - סך הכל (אלפים) 10.9
 זכרים 5.5
 נקבות 5.4
 יחס תלות (ל-1,000 תושבים בלתי תלויים) 1,401

התפלגות אוכלוסייה, לפי גיל ומין (אחוזים)



הגירה פנימית, לפי מין וגיל

גיל				מין		סך הכל	
+65	64-30	29-15	עד 14	נקבות	זכרים		
-	59	88	112	133	126	259	נכנסים
-	27	23	32	47	35	82	יוצאים

שכר ורווחה

מקבלי קצבאות בגין ילדים (סוף שנה)				מספר ילדים במשפחה		סך הכל	משפחות ילדים
+5	4-3	2-1					
412	532	424	1,368				
2,489	1,851	652	4,992				
נתוני 2018							
שכר חודשי ממוצע של שכיר במשך השנה							
% שינוי ריאלי לעומת שנה קודמת		ש"ח					
4.8		5,716	סך הכל				
5.8		6,631	גברים				
3.5		4,258	נשים				
מספר השכירים							
3,084 אחוז השכירים המשתכרים עד שכר מינימום 55.0							
מדד אי-השוויון - שכירים (מדד גייני, 0 שוויון מלא) 0.3530							
מספר העצמאים 90							
הכנסה חודשית ממוצעת של עצמאי במשך השנה (ש"ח) 8,803							
15.8 אחוז שינוי ריאלי לעומת שנה קודמת							
50.0 אחוז העצמאים המשתכרים עד מחצית השכר הממוצע							
מקבלי:							
דמי אבטלה - סך הכל (ממוצע חודשי) 53							
מזה: גברים 32							
הכשרה מקצועית ..							
גיל ממוצע (לא כולל חיילים) 34							
דמי אבטלה ממוצעים ליום (ש"ח) 106							
קצבאות זקנה ושאריות (סוף שנה) 259							
מזה: אחוז מקבלי השלמת הכנסה 54.1							
גמלת הבטחת הכנסה (נפשות, במשך השנה) 1,603							
גמלאות (סוף שנה): סיעוד 40							
נכות כללית 215							
ניידות 29							
נכות מעבודה ותלויים 4							
מבוטחים בקופות חולים							
באחוזים: כללית 75.8							
מכבי 0.7							
מאוחדת 23.2							
לאומית 0.4							

2019

שגב-שלום

מים

2,119 (אלפי מ"ק) תקבולים		
463 (אלפי מ"ק) פחת		
21.8 אחוז הפחת מסך כל תקבולי המים		
צריכה, לפי ייעוד		
אחוז מסך הכל	אלפי מ"ק	
100.0	1,656	סך הכל
99.9	1,655	ביתית (וכל צריכה אחרת)
0.1	2	חקלאית
צריכה ביתית (וכל צריכה אחרת), לפי ייעוד		
מ"ק לנפש	אחוז	אלפי מ"ק
151.3	100.0	1,655
48.6	32.1	532
4.1	2.7	45
1.1	0.7	12
2.9	1.9	32
0.0	0.0	0
סך הכל		
מזה: למגורים		
למוסדות הרשות		
לגינן ציבורי		
למסחר ומלאכה		
לבנייה		

תחבורה

1,981	כלי רכב מנועיים - סך הכל
1,567	מזה: כלי רכב פרטיים
10.5	גיל ממוצע של כלי רכב פרטי (שנים)
3	תאונות דרכים עם נפגעים (ת"ד) - סך הכל
-	קטלניות
2	קשות
1	קלות
0.3	שיעור ל-1,000 תושבים
1.6	שיעור ל-1,000 כלי רכב
-	הרוגים

פסולת

פסולת מוצקה ביתית, מסחרית וגזם	
1.0	(ק"ג לנפש ליום)
3.3	אחוז מחזור

בנייה ודיוור

גמר בנייה	התחלת בנייה	
15.1	11.9	שטח - סך הכל (אלפי מ"ר)
13.1	6.3	מזה: למגורים (אלפי מ"ר)
50	25	מספר דירות
884		מספר דירות למגורים לפי מרשם מבנים ודירות

שטח וצפיפות

13.52	שטח (קמ"ר)
808.6	צפיפות לקמ"ר

חינוך

ילדים בגנים של משרד החינוך תשע"ט 2018/19				
סך הכל	גיל 3	גיל 4	גיל 5	גיל 6
879	265	288	304	22
תשע"ט 2018/19				
סך הכל	בתי ספר	כיתות	תלמידים	ממוצע תלמידים לכיתה
סך הכל	8	200	5,151	
יסודי	5	100	2,506	27
על-יסודי	6	100	2,645	
חטיבת ביניים	3	49	1,262	
תיכון	3	51	1,383	
זכאים לתעודות בגרות מבין תלמידי כיתות יב (אחוזים):				
סך הכל	36.4			
עמדו בדרישות הסף של האוניברסיטאות	31.0			

השכלה גבוהה

2020	אחוז
7.6	בעלי תארים מישראל מכלל בני 35-55
12.2	מסיימי יב שהחלו לימודים גבוהים בתוך 8 שנים מסיום התיכון
6.8	סטודנטים מכלל בני 20-25
1.3	סטודנטים מתוך כלל האוכלוסייה

בריאות

5.66	2019-2015	שיעור פטירות מתוקנן ל-1,000 תושבים
5.29		שיעור פריון כולל ל-1,000 תושבים
..	2016-2014	מספר מקרי סוכרת ממוצע לשנה
..	2016-2014	שיעור מקרי סוכרת מתוקנן ל-1,000 תושבים
10.0	2018/19	בעלי עודף משקל/השמנת יתר (אחוזים) כיתה א
24.0	2018/19	כיתה ז
..	2018-2014	מספר מקרי סרטן ממוצע לשנה, גברים
..	2018-2014	שיעור מקרי סרטן מכל הסוגים מתוקנן ל-100,000 תושבים, גברים
..	2018-2014	מספר מקרי סרטן ממוצע לשנה, נשים
..	2018-2014	שיעור מקרי סרטן מכל הסוגים מתוקנן ל-100,000 תושבים, נשים

תשתיות ושירותים עירוניים

גמר	התחלה	
-	-	סלילת כבישים חדשים, הרחבה ושיקום של כבישים
-	-	אורך (ק"מ)
-	-	שטח (אלפי מ"ר)
-	-	הנחת צינורות: מים (ק"מ)
-	-	ביוב (ק"מ)
-	-	תיעול (ק"מ)

2019

שגב- שלום

מדד פריפריאליות 2015

3	אשכול: (מ-1 עד 10, 1 הפריפריאלי ביותר)
-0.588	ערך מדד:
50	דירוג: (מ-1 עד 255, 1 הפריפריאלי ביותר)
48	דירוג לפי מרכיבי המדד:
48	מדד נגישות פוטנציאלית:
	(מ-1 עד 255, 1 הנגישות הנמוכה ביותר)
73	קרבה לגבול מחוז תל אביב:
	(מ-1 עד 255, 1 המרוחק ביותר)

מדד חברתי- כלכלי 2017

1	אשכול: (מ-1 עד 10, 1 הנמוך ביותר)
-2.215	ערך מדד:
6	דירוג: (מ-1 עד 255, 1 הנמוך ביותר)

מדד קומפקטיות 2018

3	אשכול: (מ-1 עד 10, 1 הקומפקטי ביותר)
47	דירוג: (מ-1 עד 197, 1 הקומפקטי ביותר)
-0.786	ציון תקן:

2018

אוכלוסיית דיור משותף

סך הכל	אחוז מאוכל' הרשות
-	מוסדות דיור משותף
-	דיירי דיור משותף
-	בתי אבות ודיור מוגן
-	מוסדות חינוך
-	מוסדות דת
-	מוסדות אשפוז כולל הוסטלים
-	מוסדות אחרים

שימושי קרקע 2013

אחוז	קמ"ר	
100.0	6.01	סך הכל שטח שיפוט
31.8	1.91	מגורים
1.0	0.06	חינוך והשכלה
0.2	0.01	בריאות ורווחה
-	-	שירותים ציבוריים
1.0	0.06	תרבות, פנאי, נופש וספורט
0.3	0.02	מסחר ומשרדים
2.5	0.15	תעשייה
-	-	תשתית ותחבורה
-	-	מבנים חקלאיים
-	-	גינון לנוי, פארק ציבורי
-	-	יער וחורש
-	-	מטעים
18.5	1.11	גידולי שדה
44.7	2.69	שטח פתוח אחר
4,450	(נפשות לקמ"ר)	צפיפות אוכלוסייה לשטח בנוי למגורים
8.5	(אלפים)	אוכלוסייה בסוף 2013 - סך הכל (אלפים)

2019

שגב-שלום

נתוני ביצוע תקציב הרשות (אלפי ש"ח, אלא אם כן צוין אחרת)

הוצאות		הכנסות	
109,577	סך הכל תשלומים (תקציב רגיל ובלתי רגיל)	109,573	סך הכל תקבולים (תקציב רגיל ובלתי רגיל)
81,263	תקציב רגיל - סך הכל	81,266	תקציב רגיל - סך הכל
7,431	הוצאות לנפש (ש"ח)	7,431	הכנסות לנפש (ש"ח)
	לפי פרקי תקציב		לפי פרקי תקציב
8,181	הנהלה וכלליות	23,154	מיסים ומענקים
8,261	שירותים מקומיים	1,290	שירותים מקומיים
61,423	שירותים ממלכתיים	56,617	שירותים ממלכתיים
44,136	מזה: חינוך	44,267	מזה: חינוך
12,785	רווחה	9,737	רווחה
4,278	תרבות	2,613	תרבות
-	מפעלים	35	מפעלים
-	מזה: מפעל המים	28	מזה: מפעל מים
3,398	תשלומים בלתי רגילים	170	תקבולים בלתי רגילים
	לפי סיווג כלכלי		לפי סיווג כלכלי
40,281	עלות עבודה - סך הכל	12,569	הכנסות עצמיות - סך הכל
28,422	מזה: חינוך	4,300	מזה: חינוך
3,043	רווחה	41	רווחה
		4,766	ארנונה - סך הכל גבייה
20,917	הוצאות לפעולות		* למגורים
-	פירעון מלוות	1,348	סך הכל גבייה
		8,991	סך הכל חיובים נטו
77	הוצאות מימון	15.0 %	יחס גבייה לכלל החיובים
		746	גבייה השנה (קרן + ריבית)
		8,329	חיוב בשנת החשבון
695	העברות והוצאות חד-פעמיות (כולל כיסוי גירעון מצטבר)	9.0 %	יחס גבייה השנה לחיוב השנה
		3,830	פטורים, שחרורים והנחות
		602	גביית פיגורים (קרן + ריבית)
19,293	כלליות, השתתפויות ותמיכות	3,418	* לא למגורים - סך הכל גבייה
		3,462	עצמיות אחרות
		68,697	הכנסות מהממשלה - סך הכל
		41,382	מזה: משרד החינוך
		9,554	משרד הרווחה
		12,139	מענק כללי
		3,691	מענקים מיוחדים ו/או מיועדים
		-	מענקים להקטנת גירעון מצטבר
		-	מלווה לאיזון
28,314	תקציב בלתי רגיל - סך הכל	28,307	תקציב בלתי רגיל - סך הכל
27,659	מזה: עבודות שבוצעו במשך השנה	-	מזה: השתתפות בעלי נכסים
-	העברת מלוות	20,343	השתתפות משרדי ממשלה
655	הוצאות אחרות	-	מלוות
		7,964	הכנסות אחרות
			עודף/גירעון בתקציב הרגיל השנה
		3	עודף/גירעון בתקציב הרגיל השנה ללא קבלת מלוות לאיזון
		26	עודף/גירעון מצטבר בתקציב הרגיל לסוף שנה
		1,423	עומס מלוות לפירעון בסוף השנה (כולל הפרשי הצמדה)

2019

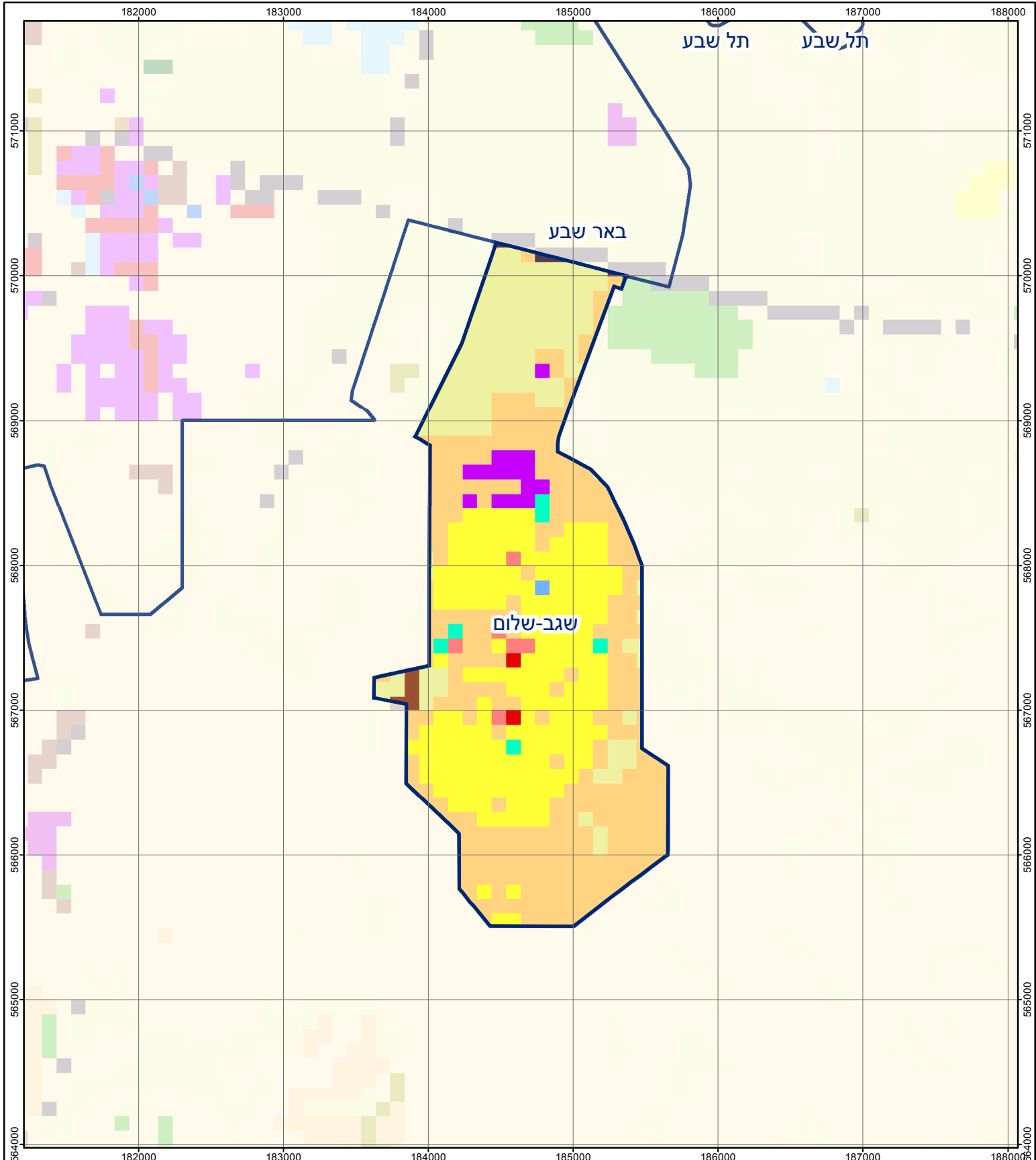
שגב-שלום

חיובי ארנונה* לפי סוג נכס (2018 ו-2019)

חיוב באלפי ש"ח		שטחים באלפי מ"ר		סוג הנכס
2019	2018	2019	2018	
11,615	11,106	765	764	סך הכל
6,955	6,824	198	195	מגורים
1,160	1,168	17	17	משרדים, שירותים ומסחר
-	-	-	-	תעשייה
2,839	2,381	48	40	מלאכה
-	-	-	-	בנקים וחברות ביטוח
-	-	-	-	בתי מלון
-	-	-	-	חניונים
419	477	66	75	קרקע תפוסה
-	-	-	-	קרקע תפוסה המשמשת לעריכת אירועים
-	-	-	-	קרקע תפוסה במפעל עתיר שטח
1	1	400	400	אדמה חקלאית
4	5	0	1	מבנה חקלאי
-	-	-	-	אדמת בניין
-	-	-	-	מגורים שאינם בשימוש
-	-	-	-	מערכת סולרית הממוקמת על גג נכס
-	-	-	-	מערכת סולרית שאינה ממוקמת על גג נכס
-	-	-	-	קרקע תפוסה למערכת סולרית
236	250	35	36	יתר סוגי הנכסים

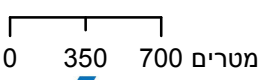
* חיובי ארנונה מתייחסים לנתוני חיוב ראשוני, שאינו כולל את השינויים בסכומי המס בשל הצמדה ואת הגידול הטבעי שחל במהלך השנה כתוצאה מתוספת נכסים.

מקור הנתונים: דוח כספי שנתי מבוקר ברשויות מקומיות, נספח א.



שגב-שלום

סוג רשות: מועצה מקומית
 סמל יישוב: 1286



מפת התמצאות



שימושי קרקע:	
כרייה וחציבה	מסחר ומגורים במרכז עירוני
גופי מים	תחבורה
גינות לנוי פארק ציבורי	מסחר ומשרדים
יער וחורש	תעשייה
מטעים	מכלולי תשתית
גידולי שדה	שירות לציבור ללא אפיון
שיחים בתה ועשבוני	מגורים
קרקע וסלע	מבנים חקלאיים
חינוך והשכלה	בריאות ורווחה
שירותי דת	חירום והצלה
שירותי מנהל ציבורי	בתי עלמין
תרבות פנאי וספורט	מלונאות ואירוח כפרי