

2020

שוהם

כללי

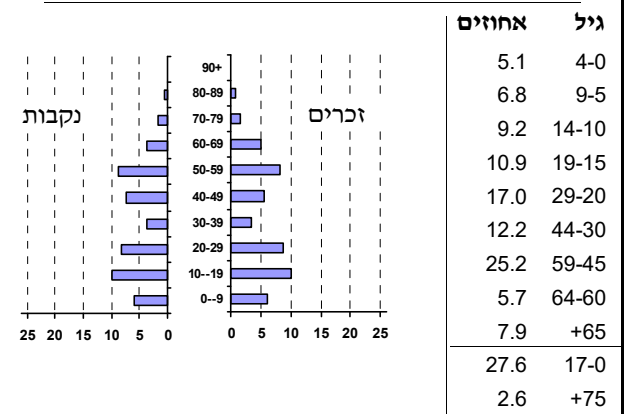
אחוזים	מספרים מוחלטים	קבוצת אוכלוסייה ודת
100.0	21,014	סך הכל
100.0		יהודים ואחרים
99.1		יהודים
-0.1		אחוז גידול האוכלוסייה (לעומת שנה קודמת)
201		לידות חי
45		פטירות
156		ריבוי טבעי - סך הכל
7.4		שיעור ל-1,000 תושבים
-		פטירות תינוקות (ממוצע 2016-2020)
-		שיעור ל-1,000 לידות חי 2016-2020
756		הגירה בתוך הרשות
-190		מאזן הגירה פנימית
-192		מאזן הגירה - סך הכל
5		עולים בהשקעות ראשונה
20.0	17-0	גיל (אחוזים):
60.0	44-18	
0.0	64-45	
20.0	+65	
4.3		אחוז עולי 1990+ מסך האוכלוסייה

סמל: 1304 מחוז: המרכז  
 מעמד מוניציפלי: מועצה מקומית  
 שנת קבלת מעמד מוניציפלי: 1993  
 מספר חברי מועצה: 13  
 סמל ושם ועדת תכנון ובנייה: 421 שוהם  
 מרחק מגבול מחוז תל אביב (2015) (ק"מ): 12.3  
 מרחב ימי, רשויות הגובלות בחוף הים: 0

דמוגרפיה

אוכלוסייה בסוף 2020 - סך הכל (אלפים) 21.0  
 זכרים 10.4  
 נקבות 10.6  
 יחס תלות (ל-1,000 תושבים בלתי תלויים) 663

התפלגות אוכלוסייה, לפי גיל ומין (אחוזים)



הגירה פנימית, לפי מין וגיל

גיל				מין		סך הכל	
+65	64-30	29-15	עד 14	נקבות	זכרים		
38	222	71	204	270	265	535	נכנסים
19	247	352	107	370	355	725	יוצאים

שכר ורווחה

מקבלי קצבאות בגין ילדים (סוף שנה)				מקבלי:	
מספר ילדים במשפחה			סך הכל	דמי אבטלה - סך הכל (ממוצע חודשי)	מזה: גברים
+5	4-3	2-1			
24	610	1,454	2,088	-	הכשרה מקצועית
132	1,958	2,073	4,163	39	גיל ממוצע (לא כולל חיילים)
<b>נתוני 2019</b>				210	דמי אבטלה ממוצעים ליום (ש"ח)
שכר חודשי ממוצע של שכיר במשך השנה				1,497	קצבאות זקנה ושירים (סוף שנה)
% שינוי ריאלי לעומת שנה קודמת		ש"ח		2.5	מזה: אחוז מקבלי השלמת הכנסה
1.7	14,544	סך הכל		101	גמלת הבטחה הכנסה (נפשות, במשך השנה)
1.3	17,552	גברים		172	גמלאות (סוף שנה): סיעוד
2.1	11,713	נשים		253	נכות כללית
מספר השכירים				50	ניידות
11,795	אחוז השכירים המשתכרים עד שכר מינימום 31.8			56	נכות מעבודה ותלויים
מדד אי-השוויון - שכירים (מדד גייני, 0 שוויון מלא)				מבוטחים בקופות חולים	
0.4695	מספר העצמאים			41.0	באחוזים: כללית
1,030	הכנסה חודשית ממוצעת של עצמאי במשך השנה (ש"ח)			50.8	מכבי
14,585	אחוז שינוי ריאלי לעומת שנה קודמת -1.9			7.1	מאוחדת
28.8	אחוז העצמאים המשתכרים עד מחצית השכר הממוצע			1.1	לאומית

**2020**

**שוהם**

**מים**

2,157 (אלפי מ"ק) <b>תקבולים</b>		
37 (אלפי מ"ק) <b>פחת</b>		
1.7 אחוז הפחת מסך כל תקבולי המים		
<b>צריכה, לפי ייעוד</b>		
<b>אחוז מסך הכל</b>	<b>אלפי מ"ק</b>	
100.0	2,119	<b>סך הכל</b>
100.0	2,119	ביתית (וכל צריכה אחרת)
-	-	חקלאית
<b>צריכה ביתית (וכל צריכה אחרת), לפי ייעוד</b>		
<b>מ"ק לנפש</b>	<b>אחוז</b>	<b>אלפי מ"ק</b>
100.8	100.0	2,119
70.6	70.0	1,483
1.5	1.5	31
17.5	17.4	368
8.4	8.3	176
2.7	2.7	57

**תחבורה**

9,579	<b>כלי רכב מנועיים - סך הכל</b>
8,820	מזה: <b>כלי רכב פרטיים</b>
6.1	גיל ממוצע של כלי רכב פרטי (שנים)
6	<b>תאונות דרכים עם נפגעים (ת"ד) - סך הכל</b>
-	קטלניות
-	קשות
6	קלות
0.3	שיעור ל-1,000 תושבים
0.6	שיעור ל-1,000 כלי רכב
-	הרוגים

**פסולת**

<b>פסולת מוצקה ביתית, מסחרית וגזם</b>	
1.6	(ק"ג לנפש ליום)
46.9	<b>אחוז מחזור</b>

**בנייה ודיוור**

<b>גמר בנייה</b>	<b>התחלת בנייה</b>	
14.4	64.6	<b>שטח - סך הכל (אלפי מ"ר)</b>
14.4	16.0	מזה: למגורים (אלפי מ"ר)
99	72	<b>מספר דירות</b>
5,432		<b>מספר דירות למגורים לפי מרשם מבנים ודירות</b>

**שטח וצפיפות**

7.18	<b>שטח (קמ"ר)</b>
2,925.8	<b>צפיפות לקמ"ר</b>

**חינוך**

<b>ילדים בגנים של משרד החינוך תש"ף 2019/20</b>				
<b>סך הכל</b>	<b>גיל 3</b>	<b>גיל 4</b>	<b>גיל 5</b>	<b>גיל 6</b>
743	219	238	262	24
<b>תש"ף 2019/20</b>				
	<b>בתי ספר</b>	<b>כיתות</b>	<b>תלמידים</b>	<b>ממוצע תלמידים לכיתה</b>
<b>סך הכל</b>	9	164	4,480	
יסודי	6	83	2,089	27
על-יסודי	4	81	2,391	
חטיבת ביניים	..	37	1,171	
תיכון	..	44	1,220	
<b>זכאים לתעודות בגרות מבין תלמידי כיתות יב (אחוזים):</b>				
<b>סך הכל</b>	88.9			
<b>עמדו בדרישות הסף של האוניברסיטאות</b>	84.7			

**השכלה גבוהה**

59.7	<b>בעלי תארים מישראל מכלל בני 35-55</b>
66.2	מסיימי יב שהחלו לימודים גבוהים בתוך 8 שנים מסיום התיכון
20.6	<b>סטודנטים מכלל בני 20-25</b>
6.3	סטודנטים מתוך כלל האוכלוסייה

**בריאות**

3.33	2020-2016	<b>שיעור פטירות מתוקנן ל-1,000 תושבים</b>
2.06		<b>שיעור פריון כולל ל-1,000 תושבים</b>
819.3	2019-2017	<b>מספר מקרי סוכרת ממוצע לשנה</b>
44.44	2019-2017	<b>שיעור מקרי סוכרת מתוקנן ל-1,000 תושבים</b>
		<b>בעלי עודף משקל/השמנת יתר (אחוזים)</b>
22.0	2019/20	כיתה א
23.0	2019/20	כיתה ז
..	2018-2014	<b>מספר מקרי סרטן ממוצע לשנה, גברים</b>
..	2018-2014	<b>שיעור מקרי סרטן מכל הסוגים מתוקנן ל-100,000 תושבים, גברים</b>
..	2018-2014	<b>מספר מקרי סרטן ממוצע לשנה, נשים</b>
..	2018-2014	<b>שיעור מקרי סרטן מכל הסוגים מתוקנן ל-100,000 תושבים, נשים</b>

**תשתיות ושירותים עירוניים**

<b>גמר</b>	<b>התחלה</b>	
		<b>סלילת כבישים חדשים, הרחבה ושיקום של כבישים</b>
0.2	0.2	אורך (ק"מ)
0.0	2.4	שטח (אלפי מ"ר)
-	-	<b>הנחת צינורות: מים (ק"מ)</b>
-	-	ביוב (ק"מ)
0.1	0.1	תיעול (ק"מ)

2020

שוהם

## מדד פריפריאליות 2015

7	אשכול: (מ-1 עד 10, 1 הפריפריאלי ביותר)
1.313	ערך מדד:
216	דירוג: (מ-1 עד 255, 1 הפריפריאלי ביותר)
	דירוג לפי מרכיבי המדד:
214	מדד נגישות פוטנציאלית: (מ-1 עד 255, 1 הנגישות הנמוכה ביותר)
222	קרבה לגבול מחוז תל אביב: (מ-1 עד 255, 1 המרוחק ביותר)

## מדד חברתי-כלכלי 2017

9	אשכול: (מ-1 עד 10, 1 הנמוך ביותר)
1.671	ערך מדד:
248	דירוג: (מ-1 עד 255, 1 הנמוך ביותר)

## מדד קומפקטיות 2018

5	אשכול: (מ-1 עד 10, 1 הקומפקטי ביותר)
117	דירוג: (מ-1 עד 197, 1 הקומפקטי ביותר)
0.038	ציון תקן:

2020

## אוכלוסיית דיור משותף

אחוז מאוכל' הרשות	סך הכל
..	מוסדות דיור משותף
..	דיירי דיור משותף
..	בתי אבות ודיור מוגן
..	מוסדות חינוך
..	מוסדות דת
..	מוסדות אשפוז כולל הוסטלים
..	מוסדות אחרים

## שימושי קרקע 2013

אחוז	קמ"ר	
100.0	7.20	סך הכל שטח שיפוט
23.6	1.70	מגורים
1.4	0.10	חינוך והשכלה
0.1	0.01	בריאות ורווחה
0.1	0.01	שירותים ציבוריים
1.7	0.12	תרבות, פנאי, נופש וספורט
0.6	0.04	מסחר ומשרדים
-	-	תעשייה
2.8	0.20	תשתית ותחבורה
-	-	מבנים חקלאיים
1.0	0.07	גינון לנוי, פארק ציבורי
2.9	0.21	יער וחורש
5.1	0.37	מטעים
6.3	0.45	גידולי שדה
54.4	3.92	שטח פתוח אחר
11,529	(נפשות לקמ"ר)	צפיפות אוכלוסייה לשטח בנוי למגורים
19.6	(אלפים)	אוכלוסייה בסוף 2013 - סך הכל (אלפים)

2020

שוהם

נתוני ביצוע תקציב הרשות (אלפי ש"ח, אלא אם כן צוין אחרת)

הוצאות		הכנסות	
205,104	סך הכל תשלומים (תקציב רגיל ובלתי רגיל)	194,484	סך הכל תקבולים (תקציב רגיל ובלתי רגיל)
164,078	<u>תקציב רגיל - סך הכל</u>	165,763	<u>תקציב רגיל - סך הכל</u>
7,813	הוצאות לנפש (ש"ח)	7,893	הכנסות לנפש (ש"ח)
	<b>לפי פרקי תקציב</b>		<b>לפי פרקי תקציב</b>
9,899	הנהלה וכלליות	84,064	מיסים ומענקים
32,072	שירותים מקומיים	7,370	שירותים מקומיים
101,261	שירותים ממלכתיים	71,330	שירותים ממלכתיים
74,448	מזה: חינוך	55,560	מזה: חינוך
10,786	רווחה	8,118	רווחה
13,528	תרבות	6,703	תרבות
12	מפעלים	-	מפעלים
12	מזה: מפעל המים	-	מזה: מפעל מים
20,834	תשלומים בלתי רגילים	2,999	תקבולים בלתי רגילים
	<b>לפי סיווג כלכלי</b>		<b>לפי סיווג כלכלי</b>
53,909	עלות עבודה - סך הכל	89,283	הכנסות עצמיות - סך הכל
36,582	מזה: חינוך	2,340	מזה: חינוך
2,389	רווחה	408	רווחה
64,126	הוצאות לפעולות	63,269	ארנונה - סך הכל גבייה * למגורים
-	פירעון מלוות	41,633	סך הכל גבייה
344	הוצאות מימון	42,498	סך הכל חיובים נטו
4,102	העברות והוצאות חד-פעמיות (כולל כיסוי גירעון מצטבר)	98.0 %	יחס גבייה לכלל החיובים
41,597	כלליות, השתתפויות ותמיכות	41,396	גבייה השנה (קרן + ריבית)
		45,829	חיוב בשנת החשבון
		90.3 %	יחס גבייה השנה לחיוב השנה
		3,982	פטורים, שחרורים והנחות
		237	גביית פיגורים (קרן + ריבית)
		21,636	* לא למגורים - סך הכל גבייה
		23,266	עצמיות אחרות
		76,480	הכנסות מהממשלה - סך הכל
		53,176	מזה: משרד החינוך
		7,601	משרד הרווחה
		209	מענק כללי
		6,507	מענקים מיוחדים ו/או מיועדים
		-	מענקים להקטנת גירעון מצטבר
		-	מלווה לאיזון
41,026	<u>תקציב בלתי רגיל - סך הכל</u>	28,721	<u>תקציב בלתי רגיל - סך הכל</u>
40,758	מזה: עבודות שבוצעו במשך השנה	13,760	מזה: השתתפות בעלי נכסים
-	העברת מלוות	2,508	השתתפות משרדי ממשלה
268	הוצאות אחרות	-	מלוות
		12,453	הכנסות אחרות
		1,685	<b>עודף/גירעון בתקציב הרגיל השנה</b>
		1,685	<b>עודף/גירעון בתקציב הרגיל השנה ללא קבלת מלוות לאיזון</b>
		13,084	<b>עודף/גירעון מצטבר בתקציב הרגיל לסוף שנה</b>
		-	<b>עומס מלוות לפירעון בסוף השנה (כולל הפרשי הצמדה)</b>

**2020**

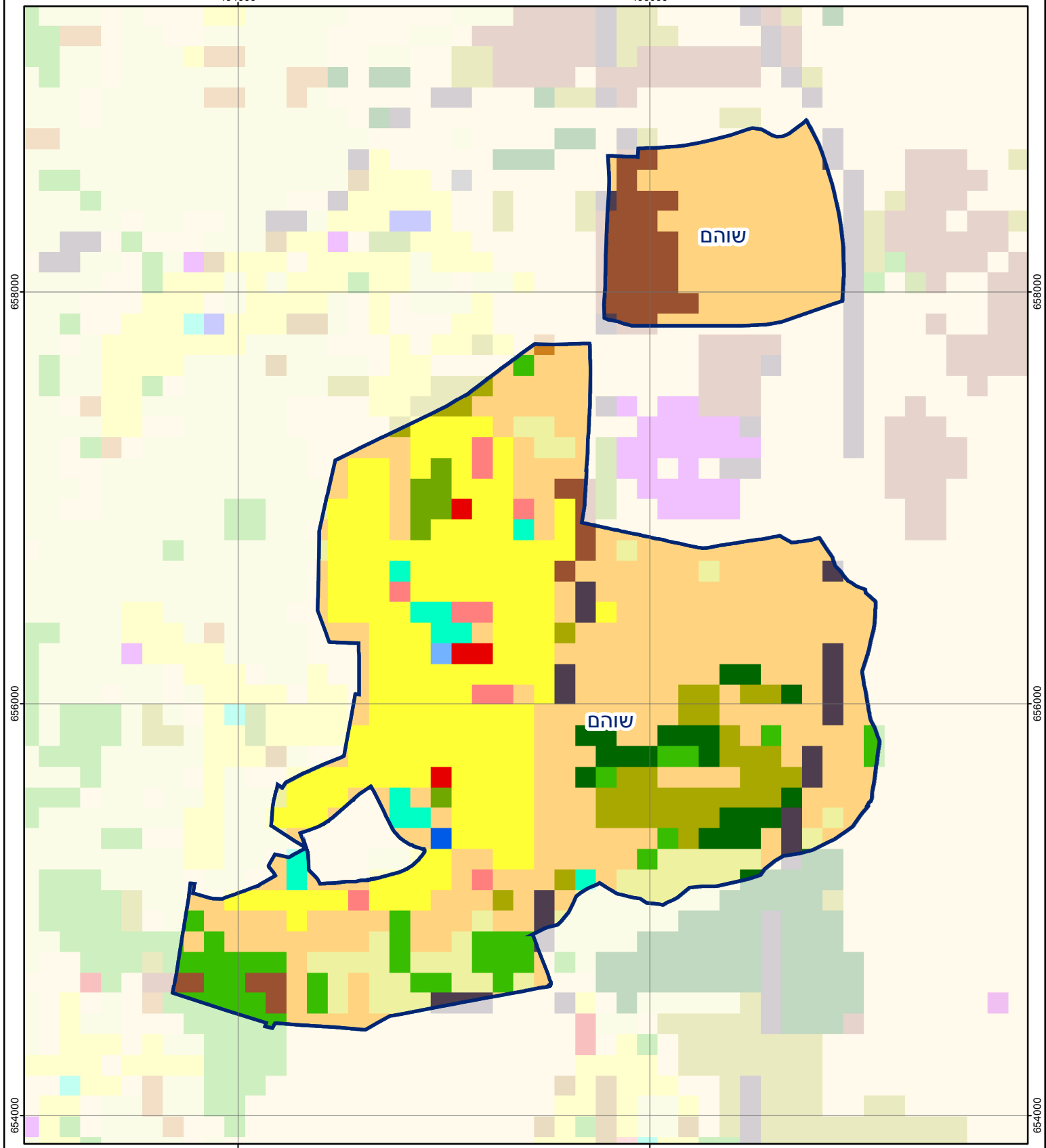
**שוהם**

**חיובי ארנונה\* לפי סוג נכס (2019 ו-2020)**

חיוב באלפי ש"ח		שטחים באלפי מ"ר		סוג הנכס
2020	2019	2020	2019	
<b>74,783</b>	<b>71,624</b>	<b>1,364</b>	<b>1,346</b>	<b>סך הכל</b>
45,732	44,311	928	921	מגורים
14,175	13,072	66	64	משרדים, שירותים ומסחר
8,942	8,853	105	106	תעשייה
264	85	2	0	מלאכה
740	804	1	1	בנקים וחברות ביטוח
-	-	-	-	בתי מלון
389	397	8	8	חניונים
3,635	3,396	146	139	קרקע תפוסה
-	-	-	-	קרקע תפוסה המשמשת לעריכת אירועים
-	-	-	-	קרקע תפוסה במפעל עתיר שטח
14	14	100	100	אדמה חקלאית
-	-	-	-	מבנה חקלאי
-	-	-	-	אדמת בניין
-	-	-	-	מגורים שאינם בשימוש
-	-	-	-	מערכת סולרית הממוקמת על גג נכס
-	-	-	-	מערכת סולרית שאינה ממוקמת על גג נכס
-	-	-	-	קרקע תפוסה למערכת סולרית
892	692	8	5	יתר סוגי הנכסים

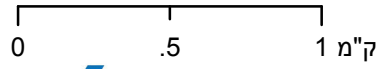
\* חיובי ארנונה מתייחסים לנתוני חיוב ראשוני, שאינו כולל את השינויים בסכומי המס בשל הצמדה ואת הגידול הטבעי שחל במהלך השנה כתוצאה מתוספת נכסים.

מקור הנתונים: דוח כספי שנתי מבוקר ברשויות מקומיות, נספח א.



## שוהם

סוג רשות: מועצה מקומית  
 סמל יישוב: 1304



### מפת התמצאות



שימושי קרקע:			
כרייה וחציבה	מסחר ומגורים במרכז עירוני	חינוך והשכלה	חירותי דת
גופי מים	תחבורה	בריאות ורווחה	שירותי דת
גינון לנוי פארק ציבורי	מסחר ומשרדים	חירום והצלה	שירותי מנהל ציבורי
יער וחורש	תעשייה	בתי עלמין	מלונאות ואירוח כפרי
מטעים	מכלולי תשתית	תרבות פנאי וספורט	
גידולי שדה	שירות לציבור ללא אפיון	מלונאות ואירוח כפרי	
שיחים בתה ועשבוני	מגורים		
קרקע וסלע	מבנים חקלאיים		