

2020

שלומי

כללי

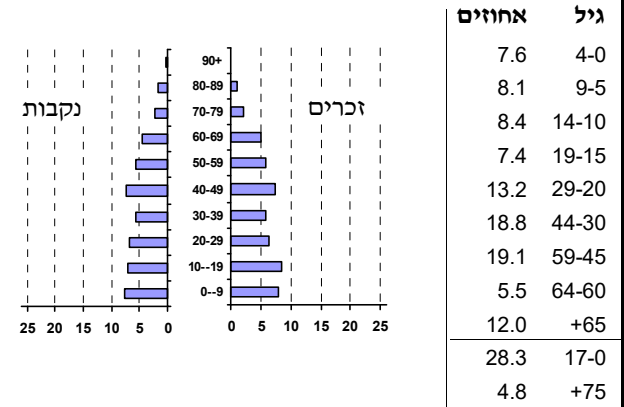
אחוזים	מספרים מוחלטים	קבוצת אוכלוסייה ודת
100.0	6,754	סך הכל
98.6		יהודים ואחרים
92.1		יהודים
3.7		אחוז גידול האוכלוסייה (לעומת שנה קודמת)
97		לידות חי
32		פטירות
65		ריבוי טבעי - סך הכל
9.8		שיעור ל-1,000 תושבים
0.4		פטירות תינוקות (ממוצע 2016-2020)
..		שיעור ל-1,000 לידות חי 2016-2020
205		הגירה בתוך הרשות
165		מאזן הגירה פנימית
168		מאזן הגירה - סך הכל
-		עולים בהשתקעות ראשונה
-		גיל (אחוזים): 17-0
-		44-18
-		64-45
-		+65
16.3		אחוז עולי 1990+ מסך האוכלוסייה

סמל: 0812 מחוז: הצפון  
 מעמד מוניציפלי: מועצה מקומית  
 שנת קבלת מעמד מוניציפלי: 1960  
 מספר חברי מועצה: 9  
 סמל ושם ועדת תכנון ובנייה: 255 מעלה הגליל  
 מרחק מגבול מחוז תל אביב (2015) (ק"מ): 117.1  
 מרחב ימי, רשויות הגובלות בחוף הים: 0

דמוגרפיה

אוכלוסייה בסוף 2020 - סך הכל (אלפים) 6.8  
 זכרים 3.4  
 נקבות 3.4  
 יחס תלות (ל-1,000 תושבים בלתי תלויים) 767

התפלגות אוכלוסייה, לפי גיל ומין (אחוזים)



הגירה פנימית, לפי מין וגיל

גיל				מין		סך הכל	
+65	64-30	29-15	עד 14	נקבות	זכרים		
18	218	105	110	209	242	451	נכנסים
15	117	84	70	146	140	286	יוצאים

שכר ורווחה

מקבלי קצבאות בגין ילדים (סוף שנה)				מסך הכל		מקבלי	
מספר ילדים במשפחה	2-1	4-3	+5	סך הכל	מספר ילדים	מקבלי	מבטחים בקופות חולים
32	277	639	948	2,029	479	דמי אבטלה - סך הכל (ממוצע חודשי)	באחוזים: כללית 59.8
179	891	959			190	מזה: גברים	מכבי 20.1
<b>נתוני 2019</b>							
שכר חודשי ממוצע של שכיר במשך השנה							
% שינוי ריאלי לעומת שנה קודמת		ש"ח	סך הכל				
4.2	9,338	גברים		175			
3.8	11,421	נשים		262			
5.7	7,245			29			
מספר השכירים							
3,424		אחוז השכירים המשתכרים עד שכר מינימום 35.8		24			
0.3812		מדד אי-השוויון - שכירים (מדד גיני, 0 שוויון מלא)		24			
273		מספר העצמאים		24			
11,004		הכנסה חודשית ממוצעת של עצמאי במשך השנה (ש"ח)		24			
-14.0		אחוז שינוי ריאלי לעומת שנה קודמת		24			
39.2		אחוז העצמאים המשתכרים עד מחצית השכר הממוצע		24			

2020

שלומי

מים

939	תקבולים (אלפי מ"ק)	
26	פחת (אלפי מ"ק)	
2.8	אחוז הפחת מסך כל תקבולי המים	
צריכה, לפי ייעוד		
אחוז מסך הכל	אלפי מ"ק	
100.0	913	סך הכל
100.0	913	ביתית (וכל צריכה אחרת)
-	-	חקלאית
צריכה ביתית (וכל צריכה אחרת), לפי ייעוד		
מ"ק לנפש	אחוז	אלפי מ"ק
135.2	100.0	913
54.6	40.4	369
1.9	1.4	13
3.6	2.7	24
1.8	1.3	12
4.6	3.4	31

תחבורה

2,968	כלי רכב מנועיים - סך הכל	
2,603	מזה: כלי רכב פרטיים	
7.6	גיל ממוצע של כלי רכב פרטי (שנים)	
2	תאונות דרכים עם נפגעים (ת"ד) - סך הכל	
-	קטלניות	
1	קשות	
1	קלות	
0.3	שיעור ל-1,000 תושבים	
0.7	שיעור ל-1,000 כלי רכב	
-	הרוגים	

פסולת

פסולת מוצקה ביתית, מסחרית וגזם	
1.4	(ק"ג לנפש ליום)
31.0	אחוז מחזור

בנייה ודיוור

גמר בנייה	התחלת בנייה	
15.7	15.4	שטח - סך הכל (אלפי מ"ר)
11.5	11.9	מזה: למגורים (אלפי מ"ר)
60	52	מספר דירות
2,179		מספר דירות למגורים לפי מרשם מבנים ודירות

שטח וצפיפות

5.85	שטח (קמ"ר)
1,153.6	צפיפות לקמ"ר

חינוך

ילדים בגנים של משרד החינוך תש"ף 2019/20				
גיל 6	גיל 5	גיל 4	גיל 3	סך הכל
23	107	105	107	342
תש"ף 2019/20	בתי ספר	כיתות	תלמידים	ממוצע תלמידים לכיתה
סך הכל	3	41	965	
יסודי	..	24	592	28
על-יסודי	..	17	373	
חטיבת ביניים	..	10	228	
תיכון	..	7	145	
זכאים לתעודות בגרות מבין תלמידי כיתות יב (אחוזים):				
סך הכל 76.1				
עמדו בדרישות הסף של האוניברסיטאות 51.4				

השכלה גבוהה

אחוז	2021
18.1	בעלי תארים מישראל מכלל בני 35-55
..	מסיימי יב שהחלו לימודים גבוהים בתוך 8 שנים מסיום התיכון
9.0	סטודנטים מכלל בני 20-25
2.5	סטודנטים מתוך כלל האוכלוסייה

בריאות

4.17	2020-2016	שיעור פטירות מתוקנן ל-1,000 תושבים
..		שיעור פריון כולל ל-1,000 תושבים
..	2019-2017	מספר מקרי סוכרת ממוצע לשנה
..	2019-2017	שיעור מקרי סוכרת מתוקנן ל-1,000 תושבים
..	2019/20	בעלי עודף משקל/השמנת יתר (אחוזים) כיתה א
..	2019/20	כיתה ז
..	2018-2014	מספר מקרי סרטן ממוצע לשנה, גברים
..	2018-2014	שיעור מקרי סרטן מכלל הסוגים מתוקנן ל-100,000 תושבים, גברים
..	2018-2014	מספר מקרי סרטן ממוצע לשנה, נשים
..	2018-2014	שיעור מקרי סרטן מכלל הסוגים מתוקנן ל-100,000 תושבים, נשים

תשתיות ושירותים עירוניים

גמר	התחלה	
-	-	סלילת כבישים חדשים, הרחבה ושיקום של כבישים
-	-	אורך (ק"מ)
-	-	שטח (אלפי מ"ר)
-	-	הנחת צינורות: מים (ק"מ)
-	-	ביוב (ק"מ)
-	-	תיעול (ק"מ)

**2020**

**שלומי**

**מדד פריפריאליות 2015**

3	אשכול: (מ-1 עד 10, 1 הפריפריאלי ביותר)
-0.702	ערך מדד:
40	דירוג: (מ-1 עד 255, 1 הפריפריאלי ביותר)
	<b>דירוג לפי מרכיבי המדד:</b>
49	מדד נגישות פוטנציאלית: (מ-1 עד 255, 1 הנגישות הנמוכה ביותר)
42	קרבה לגבול מחוז תל אביב: (מ-1 עד 255, 1 המרוחק ביותר)

**מדד חברתי-כלכלי 2017**

5	אשכול: (מ-1 עד 10, 1 הנמוך ביותר)
0.188	ערך מדד:
141	דירוג: (מ-1 עד 255, 1 הנמוך ביותר)

**מדד קומפקטיות 2018**

3	אשכול: (מ-1 עד 10, 1 הקומפקטי ביותר)
67	דירוג: (מ-1 עד 197, 1 הקומפקטי ביותר)
-0.563	ציון תקן:

**2020**

**אוכלוסיית דיור משותף**

סך הכל	אחוז מאוכל' הרשות
-	מוסדות דיור משותף
-	דיירי דיור משותף
-	בתי אבות ודיור מוגן
-	מוסדות חינוך
-	מוסדות דת
-	מוסדות אשפוז כולל הוסטלים
-	מוסדות אחרים

**שימושי קרקע 2013**

אחוז	קמ"ר	
100.0	5.91	סך הכל שטח שיפוט
14.6	0.86	מגורים
0.8	0.05	חינוך והשכלה
-	-	בריאות ורווחה
0.2	0.01	שירותים ציבוריים
1.2	0.07	תרבות, פנאי, נופש וספורט
0.7	0.04	מסחר ומשרדים
3.7	0.22	תעשייה
3.9	0.23	תשתית ותחבורה
-	-	מבנים חקלאיים
0.2	0.01	גינון לנוי, פארק ציבורי
12.2	0.72	יער וחורש
24.5	1.45	מטעים
7.1	0.42	גידולי שדה
30.9	1.83	שטח פתוח אחר
<b>7,209</b>	(נפשות לקמ"ר)	<b>צפיפות אוכלוסייה לשטח בנוי למגורים</b>
6.2	(אלפים)	אוכלוסייה בסוף 2013 - סך הכל (אלפים)

2020

שלומי

נתוני ביצוע תקציב הרשות (אלפי ש"ח, אלא אם כן צוין אחרת)

הוצאות		הכנסות	
97,940	סך הכל תשלומים (תקציב רגיל ובלתי רגיל)	101,182	סך הכל תקבולים (תקציב רגיל ובלתי רגיל)
65,234	<u>תקציב רגיל - סך הכל</u>	65,395	<u>תקציב רגיל - סך הכל</u>
9,593	הוצאות לנפש (ש"ח)	9,617	הכנסות לנפש (ש"ח)
	<b>לפי פרקי תקציב</b>		<b>לפי פרקי תקציב</b>
8,395	הנהלה וכלליות	37,341	מיסים ומענקים
12,187	שירותים מקומיים	2,045	שירותים מקומיים
32,473	שירותים ממלכתיים	21,735	שירותים ממלכתיים
18,855	מזה: חינוך	12,517	מזה: חינוך
10,952	רווחה	8,387	רווחה
1,552	תרבות	206	תרבות
1,496	מפעלים	2,173	מפעלים
195	מזה: מפעל המים	228	מזה: מפעל מים
10,683	תשלומים בלתי רגילים	2,101	תקבולים בלתי רגילים
	<b>לפי סיווג כלכלי</b>		<b>לפי סיווג כלכלי</b>
22,223	עלות עבודה - סך הכל	32,195	הכנסות עצמיות - סך הכל
7,962	מזה: חינוך	1,371	מזה: חינוך
2,794	רווחה	182	רווחה
		18,669	ארנונה - סך הכל גבייה
18,505	הוצאות לפעולות		* למגורים
		7,878	סך הכל גבייה
2,035	פירעון מלוות	12,278	סך הכל חיובים נטו
		64.2 %	יחס גבייה לכלל החיובים
530	הוצאות מימון	7,181	גבייה השנה (קרן + ריבית)
		11,338	חיוב בשנת החשבון
	העברות והוצאות חד-פעמיות (כולל כיסוי גירעון מצטבר)	63.3 %	יחס גבייה השנה לחיוב השנה
101		2,886	פטורים, שחרורים והנחות
		697	גביית פיגורים (קרן + ריבית)
21,840	כלליות, השתתפויות ותמיכות	10,791	* לא למגורים - סך הכל גבייה
		11,973	עצמיות אחרות
		31,400	הכנסות מהממשלה - סך הכל
		10,753	מזה: משרד החינוך
		8,192	משרד הרווחה
		7,475	מענק כללי
		871	מענקים מיוחדים ו/או מיועדים
		-	מענקים להקטנת גירעון מצטבר
		1,800	מלווה לאיזון
32,706	<u>תקציב בלתי רגיל - סך הכל</u>	35,787	<u>תקציב בלתי רגיל - סך הכל</u>
28,221	מזה: עבודות שבוצעו במשך השנה	-	מזה: השתתפות בעלי נכסים
-	העברת מלוות	28,087	השתתפות משרדי ממשלה
4,485	הוצאות אחרות	2,600	מלוות
		5,100	הכנסות אחרות
		161	<b>עודף/גירעון בתקציב הרגיל השנה</b>
		-1,639	<b>עודף/גירעון בתקציב הרגיל השנה ללא קבלת מלוות לאיזון</b>
		-1,656	<b>עודף/גירעון מצטבר בתקציב הרגיל לסוף שנה</b>
		10,734	<b>עומס מלוות לפירעון בסוף השנה (כולל הפרשי הצמדה)</b>

**2020**

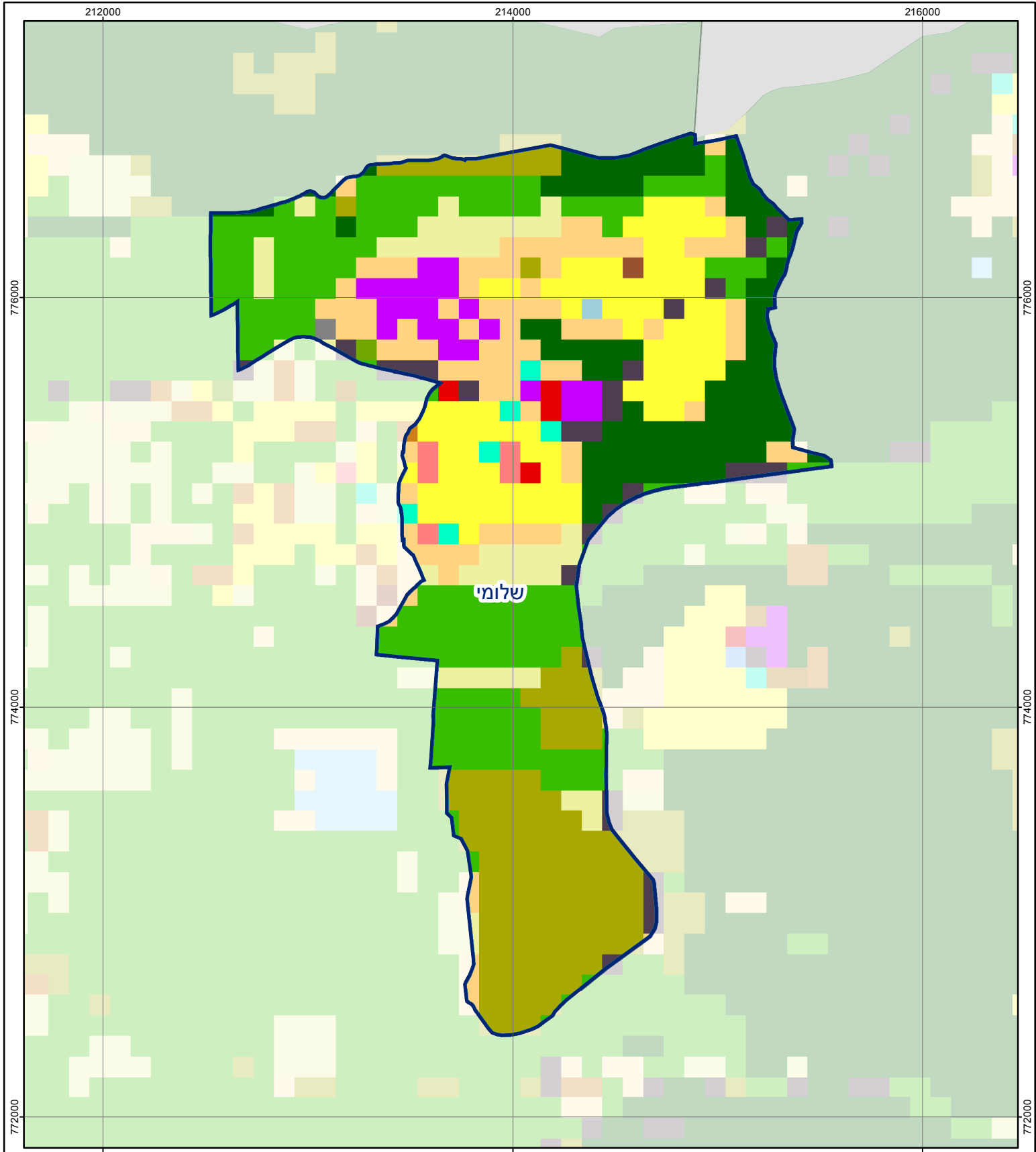
**שלומי**

**חיובי ארנונה\* לפי סוג נכס (2019 ו-2020)**

חיוב באלפי ש"ח		שטחים באלפי מ"ר		סוג הנכס
2020	2019	2020	2019	
<b>25,965</b>	<b>25,965</b>	<b>556</b>	<b>556</b>	<b>סך הכל</b>
10,987	10,987	294	294	מגורים
2,204	2,204	20	20	משרדים, שירותים ומסחר
7,819	7,819	99	99	תעשייה
172	172	2	2	מלאכה
183	183	0	0	בנקים וחברות ביטוח
587	587	6	6	בתי מלון
-	-	-	-	חניונים
3,788	3,788	117	117	קרקע תפוסה
123	123	15	15	קרקע תפוסה המשמשת לעריכת אירועים
-	-	-	-	קרקע תפוסה במפעל עתיר שטח
26	26	1	1	אדמה חקלאית
30	30	1	1	מבנה חקלאי
-	-	-	-	אדמת בניין
-	-	-	-	מגורים שאינם בשימוש
-	-	-	-	מערכת סולרית הממוקמת על גג נכס
-	-	-	-	מערכת סולרית שאינה ממוקמת על גג נכס
-	-	-	-	קרקע תפוסה למערכת סולרית
46	46	0	0	יתר סוגי הנכסים

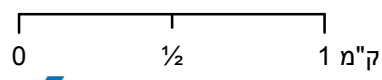
\* חיובי ארנונה מתייחסים לנתוני חיוב ראשוני, שאינם כוללים את השינויים בסכומי המס בשל הצמדה ואת הגידול הטבעי שחל במהלך השנה כתוצאה מתוספת נכסים.

מקור הנתונים: דוח כספי שנתי מבוקר ברשויות מקומיות, נספח א.



# שלומי

סוג רשות: מועצה מקומית  
 סמל יישוב: 812



## מפת התמצאות



שימושי קרקע:		
כרייה וחציבה	מסחר ומגורים במרכז עירוני	חינוך והשכלה
גופי מים	תחבורה	בריאות ורווחה
גינון לנוי פארק ציבורי	מסחר ומשרדים	שירותי דת
יער וחורש	תעשייה	חירום והצלה
מטעים	מכלולי תשתית	שירותי מנהל ציבורי
גידולי שדה	שירות לציבור ללא אפיון	בתי עלמין
שיחים בתה ועשבוני	מגורים	תרבות פנאי וספורט
קרקע וסלע	מבנים חקלאיים	מלונאות ואירוח כפרי