

2020

שעב

כללי

מספרים מוחלטים	מחוזים	קבוצת אוכלוסייה ודת
7,228	100.0	סך הכל
	100.0	ערבים
	100.0	מוסלמים

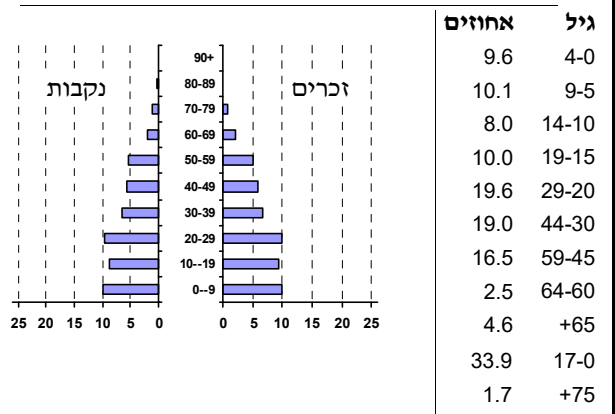
סמל: 0538 מחוז: הצפון  
 מעמד מוניציפלי: מועצה מקומית  
 שנת קבלת מעמד מוניציפלי: 1975  
 מספר חברי מועצה: 9  
 סמל ושם ועדת תכנון ובנייה: 263 שפלת הגליל  
 מרחק מגבול מחוז תל אביב (2015) (ק"מ): 104.7  
 מרחב ימי, רשויות הגובלות בחוף הים: 0

דמוגרפיה

2.4	אחוז גידול האוכלוסייה (לעומת שנה קודמת)
141	לידות חי
26	פטירות
115	ריבוי טבעי - סך הכל
16.1	שיעור ל-1,000 תושבים
0.2	פטירות תינוקות (ממוצע 2016-2020)
..	שיעור ל-1,000 לידות חי 2016-2020
..	הגירה בתוך הרשות
21	מאזן הגירה פנימית
22	מאזן הגירה - סך הכל

אוכלוסייה בסוף 2020 - סך הכל (אלפים) 7.2  
 זכרים 3.6  
 נקבות 3.6  
 יחס תלות (ל-1,000 תושבים בלתי תלויים) 736

התפלגות אוכלוסייה, לפי גיל ומין (אחוזים)



הגירה פנימית, לפי מין וגיל

גיל				מין		סך הכל	
+65	64-30	29-15	עד 14	נקבות	זכרים		
..	18	32	14	47	18	65	נכנסים
-	11	22	11	33	11	44	יוצאים

שכר ורווחה

מקבלי קצבאות בגין ילדים (סוף שנה)				מקבלי:	
מספר ילדים במשפחה			סך הכל	דמי אבטלה - סך הכל (ממוצע חודשי)	מזה: גברים
+5	4-3	2-1			
31	373	702	1,106	397	246
167	1,227	1,053	2,447	..	הכשרה מקצועית
<p><b>נתוני 2019</b></p> <p>שכר חודשי ממוצע של שכיר במשך השנה</p>					
% שינוי ריאלי לעומת שנה קודמת		ש"ח	סך הכל	גמלת הבטחה הכנסה (נפשות, במשך השנה)	גמלאות (סוף שנה): סיעוד
4.0	6,098	7,077			
3.9	7,077	4,720			
4.8	4,720		149	311	25
<p>מספר השכירים 3,049</p> <p>אחוז השכירים המשתכרים עד שכר מינימום 54.2</p> <p>מדד אי-השוויון - שכירים (מדד גיני, 0 שוויון מלא) 0.3423</p> <p>מספר העצמאים 227</p> <p>הכנסה חודשית ממוצעת של עצמאי במשך השנה (ש"ח) 8,151</p> <p>אחוז שינוי ריאלי לעומת שנה קודמת 5.0</p> <p>אחוז העצמאים המשתכרים עד מחצית השכר הממוצע 46.3</p>					
<p>נכות מעבודה ותלויים 38</p> <p>מבוססים בקופות חולים</p> <p>באחוזים: כללית 55.5</p> <p>מכבי 0.3</p> <p>מאוחדת 16.0</p> <p>לאומית 28.1</p>					

**2020**

**שעב**

**מים**

<b>תקבולים (אלפי מ"ק)</b> 516 <b>פחת (אלפי מ"ק)</b> 84 אחוז הפחת מסך כל תקבולי המים 16.3 <b>צריכה, לפי ייעוד</b>		
<b>אחוז מסך הכל</b>	<b>אלפי מ"ק</b>	
100.0	432	<b>סך הכל</b>
92.6	400	ביתית (וכל צריכה אחרת)
7.4	32	חקלאית
<b>צריכה ביתית (וכל צריכה אחרת), לפי ייעוד</b>		
<b>מ"ק לנפש</b>	<b>אחוז</b>	<b>אלפי מ"ק</b>
55.4	100.0	400
46.4	83.9	336
5.4	9.8	39
-	-	-
0.8	1.5	6
1.8	3.3	13

**תחבורה**

2,920	<b>כלי רכב מנועיים - סך הכל</b>
2,498	מזה: <b>כלי רכב פרטיים</b>
8.9	<b>גיל ממוצע של כלי רכב פרטי (שנים)</b>
3	<b>תאונות דרכים עם נפגעים (ת"ד) - סך הכל</b>
-	קטלניות
1	קשות
2	קלות
0.4	שיעור ל-1,000 תושבים
1.0	שיעור ל-1,000 כלי רכב
-	הרוגים

**פסולת**

1.2	<b>פסולת מוצקה ביתית, מסחרית וגזם (ק"ג לנפש ליום)</b>
1.1	<b>אחוז מחזור</b>

**בנייה ודיוור**

<b>גמר בנייה</b>	<b>התחלת בנייה</b>	
14.3	9.0	<b>שטח - סך הכל (אלפי מ"ר)</b>
11.5	5.9	מזה: למגורים (אלפי מ"ר)
72	32	<b>מספר דירות</b>
1,823		<b>מספר דירות למגורים לפי מרשם מבנים ודירות</b>

**שטח וצפיפות**

5.38	<b>שטח (קמ"ר)</b>
1,342.5	<b>צפיפות לקמ"ר</b>

**חינוך**

<b>ילדים בגנים של משרד החינוך תש"ף 2019/20</b>				
<b>סך הכל</b>	<b>גיל 3</b>	<b>גיל 4</b>	<b>גיל 5</b>	<b>גיל 6</b>
424	132	141	143	8
<b>תש"ף 2019/20</b>				
	<b>בתי ספר</b>	<b>כיתות</b>	<b>תלמידים</b>	<b>ממוצע תלמידים לכיתה</b>
<b>סך הכל</b>	3	62	1,475	
יסודי	..	34	785	24
על-יסודי	..	28	690	
חטיבת ביניים	..	14	331	
תיכון	..	14	359	
<b>זכאים לתעודות בגרות מבין תלמידי כיתות יב (אחוזים):</b>				
<b>סך הכל</b>	78.0			
<b>עמדו בדרישות הסף של האוניברסיטאות</b>	56.9			

**השכלה גבוהה**

11.0	<b>בעלי תארים מישראל מכלל בני 35-55</b>
25.0	<b>מסיימי יב שהחלו לימודים גבוהים בתוך 8 שנים מסיום התיכון</b>
14.0	<b>סטודנטים מכלל בני 20-25</b>
2.8	<b>סטודנטים מתוך כלל האוכלוסייה</b>

**בריאות**

6.37	2020-2016	<b>שיעור פטירות מתוקנן ל-1,000 תושבים</b>
..		<b>שיעור פריון כולל ל-1,000 תושבים</b>
..	2019-2017	<b>מספר מקרי סוכרת ממוצע לשנה</b>
..	2019-2017	<b>שיעור מקרי סוכרת מתוקנן ל-1,000 תושבים</b>
..	2019/20	<b>בעלי עודף משקל/השמנת יתר (אחוזים) כיתה א</b>
..	2019/20	<b>כיתה ז</b>
..	2018-2014	<b>מספר מקרי סרטן ממוצע לשנה, גברים</b>
..	2018-2014	<b>שיעור מקרי סרטן מכל הסוגים מתוקנן ל-100,000 תושבים, גברים</b>
..	2018-2014	<b>מספר מקרי סרטן ממוצע לשנה, נשים</b>
..	2018-2014	<b>שיעור מקרי סרטן מכל הסוגים מתוקנן ל-100,000 תושבים, נשים</b>

**תשתיות ושירותים עירוניים**

<b>גמר</b>	<b>התחלה</b>	
-	-	<b>סלילת כבישים חדשים, הרחבה ושיקום של כבישים</b>
-	-	אורך (ק"מ)
-	-	שטח (אלפי מ"ר)
-	-	<b>הנחת צינורות: מים (ק"מ)</b>
-	-	ביוב (ק"מ)
-	-	תיעול (ק"מ)

2020

שעב

## מדד פריפריאליות 2015

3	אשכול: (מ-1 עד 10, 1 הפריפריאלי ביותר)
-0.404	ערך מדד:
75	דירוג: (מ-1 עד 255, 1 הפריפריאלי ביותר)
	דירוג לפי מרכיבי המדד:
86	מדד נגישות פוטנציאלית: (מ-1 עד 255, 1 הנגישות הנמוכה ביותר)
65	קרבה לגבול מחוז תל אביב: (מ-1 עד 255, 1 המרוחק ביותר)

## מדד חברתי-כלכלי 2017

2	אשכול: (מ-1 עד 10, 1 הנמוך ביותר)
-1.232	ערך מדד:
22	דירוג: (מ-1 עד 255, 1 הנמוך ביותר)

## מדד קומפקטיות 2018

1	אשכול: (מ-1 עד 10, 1 הקומפקטי ביותר)
8	דירוג: (מ-1 עד 197, 1 הקומפקטי ביותר)
-1.523	ציון תקן:

2020

## אוכלוסיית דיור משותף

סך הכל	אחוז מאוכל' הרשות
..	מוסדות דיור משותף
..	דיירי דיור משותף
..	בתי אבות ודיור מוגן
..	מוסדות חינוך
..	מוסדות דת
..	מוסדות אשפוז כולל הוסטלים
..	מוסדות אחרים

## שימושי קרקע 2013

אחוז	קמ"ר	
100.0	5.41	סך הכל שטח שיפוט
10.7	0.58	מגורים
0.2	0.01	חינוך והשכלה
-	-	בריאות ורווחה
0.2	0.01	שירותים ציבוריים
0.4	0.02	תרבות, פנאי, נופש וספורט
-	-	מסחר ומשרדים
0.4	0.02	תעשייה
0.4	0.02	תשתית ותחבורה
-	-	מבנים חקלאיים
0.2	0.01	גינון לנוי, פארק ציבורי
2.4	0.13	יער וחורש
22.6	1.22	מטעים
37.2	2.01	גידולי שדה
25.3	1.38	שטח פתוח אחר
11,034	(נפשות לקמ"ר)	צפיפות אוכלוסייה לשטח בנוי למגורים
6.4	(אלפים)	אוכלוסייה בסוף 2013 - סך הכל (אלפים)

2020

שעב

נתוני ביצוע תקציב הרשות (אלפי ש"ח, אלא אם כן צוין אחרת)

הוצאות		הכנסות	
63,380	סך הכל תשלומים (תקציב רגיל ובלתי רגיל)	64,200	סך הכל תקבולים (תקציב רגיל ובלתי רגיל)
56,065	<u>תקציב רגיל - סך הכל</u>	56,006	<u>תקציב רגיל - סך הכל</u>
7,787	הוצאות לנפש (ש"ח)	7,779	הכנסות לנפש (ש"ח)
	<b>לפי פרקי תקציב</b>		<b>לפי פרקי תקציב</b>
6,196	הנהלה וכלליות	22,803	מיסים ומענקים
6,523	שירותים מקומיים	818	שירותים מקומיים
36,433	שירותים ממלכתיים	31,777	שירותים ממלכתיים
26,941	מזה: חינוך	25,307	מזה: חינוך
8,057	רווחה	6,341	רווחה
1,193	תרבות	67	תרבות
285	מפעלים	71	מפעלים
-	מזה: מפעל המים	13	מזה: מפעל מים
6,628	תשלומים בלתי רגילים	537	תקבולים בלתי רגילים
	<b>לפי סיווג כלכלי</b>		<b>לפי סיווג כלכלי</b>
24,738	עלות עבודה - סך הכל	8,877	הכנסות עצמיות - סך הכל
16,780	מזה: חינוך	135	מזה: חינוך
1,584	רווחה	137	רווחה
15,471	הוצאות לפעולות	4,851	ארנונה - סך הכל גבייה * למגורים
1,574	פירעון מלוות	3,516	סך הכל גבייה
138	הוצאות מימון	12,208	סך הכל חיובים נטו
461	העברות והוצאות חד-פעמיות (כולל כיסוי גירעון מצטבר)	28.8 %	יחס גבייה לכלל החיובים
13,683	כלליות, השתתפויות ותמיכות	3,214	גבייה השנה (קרן + ריבית)
		7,858	חיוב בשנת החשבון
		40.9 %	יחס גבייה השנה לחיוב השנה
		3,013	פטורים, שחרורים והנחות
		302	גביית פיגורים (קרן + ריבית)
		1,335	* לא למגורים - סך הכל גבייה
		3,754	עצמיות אחרות
		47,129	הכנסות מהממשלה - סך הכל
		23,650	מזה: משרד החינוך
		7,656	משרד הרווחה
		11,306	מענק כללי
		3,356	מענקים מיוחדים ו/או מיועדים
		-	מענקים להקטנת גירעון מצטבר
		-	מלווה לאיזון
7,315	<u>תקציב בלתי רגיל - סך הכל</u>	8,194	<u>תקציב בלתי רגיל - סך הכל</u>
6,772	מזה: עבודות שבוצעו במשך השנה	114	מזה: השתתפות בעלי נכסים
-	העברת מלוות	3,544	השתתפות משרדי ממשלה
543	הוצאות אחרות	-	מלוות
		4,536	הכנסות אחרות
			<b>עודף/גירעון בתקציב הרגיל השנה</b>
		-59	<b>עודף/גירעון בתקציב הרגיל השנה ללא קבלת מלוות לאיזון</b>
		264	<b>עודף/גירעון מצטבר בתקציב הרגיל לסוף שנה</b>
		7,091	<b>עומס מלוות לפירעון בסוף השנה (כולל הפרשי הצמדה)</b>

**2020**

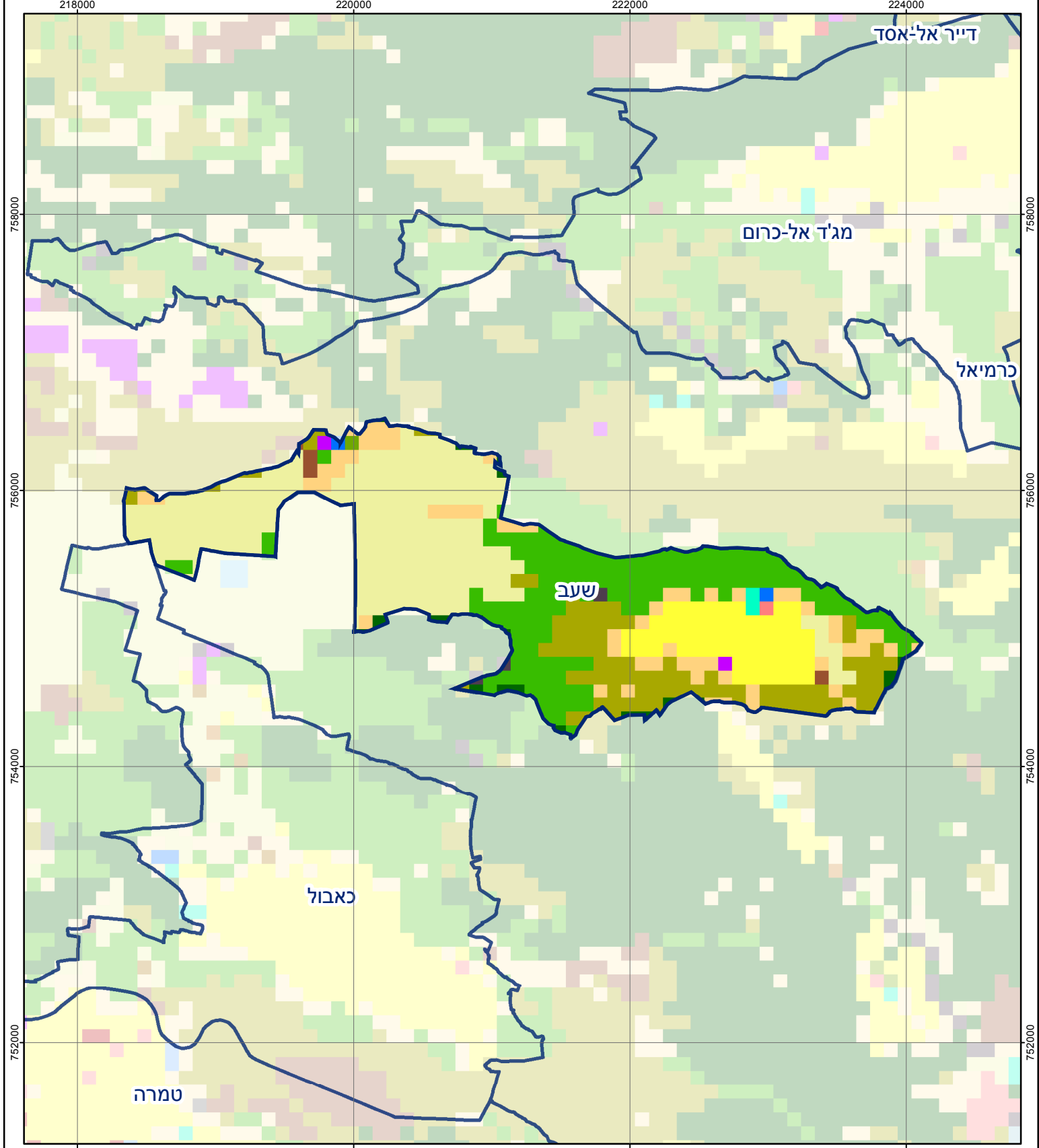
**שעב**

**חיובי ארנונה\* לפי סוג נכס (2019 ו-2020)**

חיוב באלפי ש"ח		שטחים באלפי מ"ר		סוג הנכס
2020	2019	2020	2019	
<b>10,145</b>	<b>8,950</b>	<b>384</b>	<b>381</b>	<b>סך הכל</b>
7,577	7,147	212	205	מגורים
669	686	9	9	משרדים, שירותים ומסחר
1,118	588	25	18	תעשייה
327	195	6	4	מלאכה
-	-	-	-	בנקים וחברות ביטוח
-	-	-	-	בתי מלון
-	-	-	-	חניונים
68	98	67	100	קרקע תפוסה
-	-	-	-	קרקע תפוסה המשמשת לעריכת אירועים
386	-	42	-	קרקע תפוסה במפעל עתיר שטח
-	-	-	-	אדמה חקלאית
-	-	-	-	מבנה חקלאי
-	-	-	-	אדמת בניין
-	-	21	21	מגורים שאינם בשימוש
-	-	-	-	מערכת סולרית הממוקמת על גג נכס
-	-	-	-	מערכת סולרית שאינה ממוקמת על גג נכס
-	-	-	-	קרקע תפוסה למערכת סולרית
0	236	0	23	יתר סוגי הנכסים

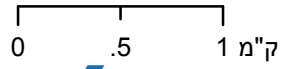
\* חיובי ארנונה מתייחסים לנתוני חיוב ראשוני, שאינו כולל את השינויים בסכומי המס בשל הצמדה ואת הגידול הטבעי שחל במהלך השנה כתוצאה מתוספת נכסים.

מקור הנתונים: דוח כספי שנתי מבוקר ברשויות מקומיות, נספח א.



## שער

סוג רשות: מועצה מקומית  
 538 סמל יישוב:



### מפת התמצאות



שימושי קרקע:	
כרייה וחציבה	מסחר ומגורים במרכז עירוני
גופי מים	תחבורה
גידול שדה	מסחר ומשרדים
מטעים	תעשייה
שיחים בתה ועשבוני	מכלולי תשתית
קרקע וסלע	שירות לציבור ללא אפיון
כרייה וחציבה	מגורים
בריאות ורווחה	מבנים חקלאיים
שירותי דת	חינוך והשכלה
חירום והצלה	שירותי מנהל ציבורי
שירותי מנהל ציבורי	בתי עלמין
בתי עלמין	תרבות פנאי וספורט
תרבות פנאי וספורט	מלונאות ואירוח כפרי