

2020

אלונה

כללי

סמל: 45 מחוז: חיפה	מרחב ימי, רשויות הגובלות בחוף הים: 0 מעמד מוניציפלי: מועצה אזורית
שנת קבלת מעמד מוניציפלי: 1953	סמל ושם ועדת תכנון ובנייה: 351 מנשה-אלונה ממוצע המרחקים (2015) (ק"מ): 3.0
מספר חברי מועצה: 9	שטח (קמ"ר): 27.03 ממוצע המרחקים משוקלל (2015) (ק"מ): 3.1

סמל צורת יישוב	צורת יישוב	מספר יישובים	אכלוסייה, לפי צורת יישוב (לא כולל גרים מחוץ ליישובים)
180	סך הכל יישובים במועצה	3	
190	יישובים עירוניים, יהודיים	-	
191	יישובים עירוניים, מושבים	-	
192	יישובים עירוניים, מושבים שיתופיים	-	
193	יישובים עירוניים, קיבוצים	-	
280	יישובים עירוניים, לא-יהודיים	-	
290	יישובים עירוניים, לא-יהודיים	-	
310	מושבים (לרבות כפרים שיתופיים)	3	
320	מושבים שיתופיים	-	
330	קיבוצים	-	
340	יישובים מוסדיים, יהודיים	-	
350	יישובים כפריים אחרים, יהודיים	-	
370	יישובים קהילתיים	-	
440	יישובים מוסדיים, לא-יהודיים	-	
450	יישובים כפריים אחרים, לא-יהודיים	-	

הערה: המספר שמעל האחוזים מציין את סמל צורת היישוב.

דמוגרפיה

אחוזים	מספרים מוחלטים	קבוצת אוכלוסייה ודת	אוכלוסייה בסוף 2020 - סך הכל (אלפים)
100.0	2,273	סך הכל	2.3
100.0		יהודים ואחרים	1.1
98.4		יהודים	1.1
-0.8		אחוז גידול האוכלוסייה (לעומת שנה קודמת)	804 יחס תלות (ל-1,000 תושבים בלתי תלויים)
16		לידות חי	התפלגות אוכלוסייה, לפי גיל ומין (אחוזים)
7		פטירות	
9		ריבוי טבעי - סך הכל	
3.9		שיעור ל-1,000 תושבים	
-		פטירות תינוקות (ממוצע 2016-2020)	
-		שיעור ל-1,000 לידות חי 2020-2016	
..		הגירה בתוך הרשות	
-15		מאזן הגירה פנימית	
-9		מאזן הגירה - סך הכל	
-		עולים בהשקעות ראשונה	
-		גיל (אחוזים): 17-0	
-		44-18	
-		64-45	
-		+65	
4.5		אחוז עולי 1990+ מסך האוכלוסייה	

הגירה פנימית, לפי מין וגיל						
נכנסים	סך הכל	מין		גיל		
		נקבות	זכרים	עד 14	15-29	30-64
76	76	36	40	24	11	41
91	91	49	42	33	17	38

2020

אלונה

שכר ורווחה

מקבלי קצבאות בגין ילדים (סוף שנה)				מקבלי:	
מספר ילדים במשפחה			סך הכל	דמי אבטלה - סך הכל (ממוצע חודשי)	119
+5	4-3	2-1			
..	110	166	277	מזה: גברים	48
..	347	260	612	הכשרה מקצועית	-
משפחות ילדים				גיל ממוצע (לא כולל חיילים)	39
נתוני 2019				דמי אבטלה ממוצעים ליום (ש"ח)	184
שכר חודשי ממוצע של שכיר במשך השנה				קצבאות זקנה ושאימים (סוף שנה)	180
% שינוי ריאלי לעומת שנה קודמת		ש"ח		מזה: אחוז מקבלי השלמת הכנסה	1.7
1.6	11,929		סך הכל	גמלת הבטחה הכנסה (נפשות, במשך השנה)	17
-0.5	15,166		גברים	גמלאות (סוף שנה): סיעוד	19
2.9	8,751		נשים	נכות כללית	31
מספר השכירים				ניידות	7
878	אחוז השכירים המשתכרים עד שכר מינימום			נכות מעבודה ותלויים	11
36.2	מדד אי-השוויון - שכירים (מדד גייני, 0 שוויון מלא)			מבוטחים בקופות חולים	
0.4859	מספר העצמאים			באחוזים: כללית	32.3
246	הכנסה חודשית ממוצעת של עצמאי במשך השנה (ש"ח)			מכבי	30.2
8,779	אחוז שינוי ריאלי לעומת שנה קודמת			מאוחדת	8.9
-3.4	אחוז העצמאים המשתכרים עד מחצית השכר הממוצע			לאומית	28.6
47.2					

בנייה ודיור

גמר בנייה	התחלת בנייה	
1.4	-	שטח - סך הכל (אלפי מ"ר)
0.6	-	מזה: למגורים (אלפי מ"ר)
3	-	מספר דירות

תשתיות ושירותים עירוניים

גמר	התחלה	
-	-	סלילת כבישים חדשים, הרחבה ושיקום של כבישים
-	-	אורך (ק"מ)
-	-	שטח (אלפי מ"ר)
-	-	הנחת צינורות: מים (ק"מ)
-	-	ביוב (ק"מ)
-	-	תיעול (ק"מ)

תחבורה

1,218	כלי רכב מנועיים - סך הכל
925	מזה: כלי רכב פרטיים
8.0	גיל ממוצע של כלי רכב פרטי (שנים)
1	תאונות דרכים עם נפגעים (ת"ד) - סך הכל
-	קטלניות
-	קשות
1	קלות
0.4	שיעור ל-1,000 תושבים
0.8	שיעור ל-1,000 כלי רכב
-	הרוגים

חינוך

ילדים בגנים של משרד החינוך תש"ף 2019/20				
סך הכל	גיל 3	גיל 4	גיל 5	גיל 6
112	33	42	30	7

תש"ף 2019/20	בתי ספר	כיתות	תלמידים	ממוצע תלמידים לכיתה
סך הכל	..	12	323	-
יסודי	..	12	323	27
על-יסודי	..	0	0	-
חטיבת ביניים	..	0	0	-
תיכון	..	0	0	-
זכאים לתעודת בגרות מבין תלמידי כיתות יב (אחוזים):				
סך הכל	81.8			
עמדו בדרישות הסף של האוניברסיטאות	75.8			

השכלה גבוהה

2021	
אחוז	
47.3	בעלי תארים מישראל מכלל בני 35-55
..	מסיימי יב שהחלו לימודים גבוהים בתוך 8 שנים מסיום התיכון
8.3	סטודנטים מכלל בני 20-25
3.6	סטודנטים מכלל האוכלוסייה

פסולת

פסולת מוצקה ביתית, מסחרית וגזם (ק"ג לנפש ליום)	2.9
אחוז מחזור	55.8

2020

אלונה

שימושי קרקע 2013

אחוז	קמ"ר	
100.0	27.07	סך הכל שטח שיפוט
4.1	1.11	מגורים
-	0.01	חינוך והשכלה
-	-	בריאות ורווחה
-	-	שירותים ציבוריים
0.1	0.03	תרבות, פנאי, נופש וספורט
0.1	0.02	מסחר ומשרדים
-	-	תעשייה
1.0	0.27	תשתית ותחבורה
0.4	0.12	מבנים חקלאיים
0.1	0.02	גינון לנוי, פארק ציבורי
42.2	11.43	יער וחורש
26.2	7.09	מטעים
4.7	1.27	גידולי שדה
21.1	5.70	שטח פתוח אחר
1,982		צפיפות אוכלוסייה לשטח בנוי למגורים (נפשות לקמ"ר)
2.2		אוכלוסייה בסוף 2013 - סך הכל (אלפים)

מדד פריפריאליות 2015

5	אשכול: (מ-1 עד 10, 1 הפריפריאלי ביותר)
0.071	ערך מדד:
130	דירוג: (מ-1 עד 255, 1 הפריפריאלי ביותר)
	דירוג לפי מרכיבי המדד:
103	מדד נגישות פוטנציאלית:
	(מ-1 עד 255, 1 הנגישות הנמוכה ביותר)
152	קרבה לגבול מחוז תל אביב:
	(מ-1 עד 255, 1 המרוחק ביותר)

מדד חברתי-כלכלי 2017

8	אשכול: (מ-1 עד 10, 1 הנמוך ביותר)
1.010	ערך מדד:
208	דירוג: (מ-1 עד 255, 1 הנמוך ביותר)

אוכלוסיית דיור משותף

2020	סך הכל	אחוז מאוכל' הרשות
	..	מוסדות דיור משותף
	..	דיירי דיור משותף
	..	בתי אבות ודיור מוגן
	..	מוסדות חינוך
	..	מוסדות דת
	..	מוסדות אשפוז כולל הוסטלים
	..	מוסדות אחרים

2020

אלונה

נתוני ביצוע תקציב הרשות (אלפי ש"ח, אלא אם כן צוין אחרת)

הוצאות		הכנסות	
18,995	סך הכל תשלומים (תקציב רגיל ובלתי רגיל)	19,126	סך הכל תקבולים (תקציב רגיל ובלתי רגיל)
17,757	<u>תקציב רגיל - סך הכל</u>	17,780	<u>תקציב רגיל - סך הכל</u>
7,720	הוצאות לנפש (ש"ח)	7,730	הכנסות לנפש (ש"ח)
	לפי פרקי תקציב		לפי פרקי תקציב
2,758	הנהלה וכלליות	10,853	מיסים ומענקים
3,732	שירותים מקומיים	961	שירותים מקומיים
8,505	שירותים ממלכתיים	5,858	שירותים ממלכתיים
6,341	מזה: חינוך	4,299	מזה: חינוך
790	רווחה	741	רווחה
958	תרבות	408	תרבות
787	מפעלים	-	מפעלים
-	מזה: מפעל המים	-	מזה: מפעל מים
1,975	תשלומים בלתי רגילים	108	תקבולים בלתי רגילים
	לפי סיווג כלכלי		לפי סיווג כלכלי
7,283	עלות עבודה - סך הכל	5,526	הכנסות עצמיות - סך הכל
1,951	מזה: חינוך	780	מזה: חינוך
320	רווחה	7	רווחה
6,552	הוצאות לפעולות	3,041	ארנונה - סך הכל גבייה * למגורים
127	פירעון מלוות	2,906	סך הכל גבייה
44	הוצאות מימון	3,895	סך הכל חיובים נטו
		74.6 %	יחס גבייה לכלל החיובים
		2,408	גבייה השנה (קרן + ריבית)
		3,404	חיוב בשנת החשבון
		70.7 %	יחס גבייה השנה לחיוב השנה
63	העברות והוצאות חד-פעמיות (כולל כיסוי גירעון מצטבר)	347	פטורים, שחרורים והנחות
		498	גביית פיגורים (קרן + ריבית)
3,688	כלליות, השתתפויות ותמיכות	135	* לא למגורים - סך הכל גבייה
		1,698	עצמיות אחרות
		12,254	הכנסות מהממשלה - סך הכל
		3,389	מזה: משרד החינוך
		734	משרד הרווחה
		7,330	מענק כללי
		5	מענקים מיוחדים ו/או מיועדים
		-	מענקים להקטנת גירעון מצטבר
		-	מלווה לאיזון
1,238	<u>תקציב בלתי רגיל - סך הכל</u>	1,346	<u>תקציב בלתי רגיל - סך הכל</u>
1,146	מזה: עבודות שבוצעו במשך השנה	-	מזה: השתתפות בעלי נכסים
-	העברת מלוות	834	השתתפות משרדי ממשלה
92	הוצאות אחרות	250	מלוות
		262	הכנסות אחרות
		23	עודף/גירעון בתקציב הרגיל השנה
		23	עודף/גירעון בתקציב הרגיל השנה ללא קבלת מלוות לאיזון
		105	עודף/גירעון מצטבר בתקציב הרגיל לסוף שנה
		892	עומס מלוות לפירעון בסוף השנה (כולל הפרשי הצמדה)

2020

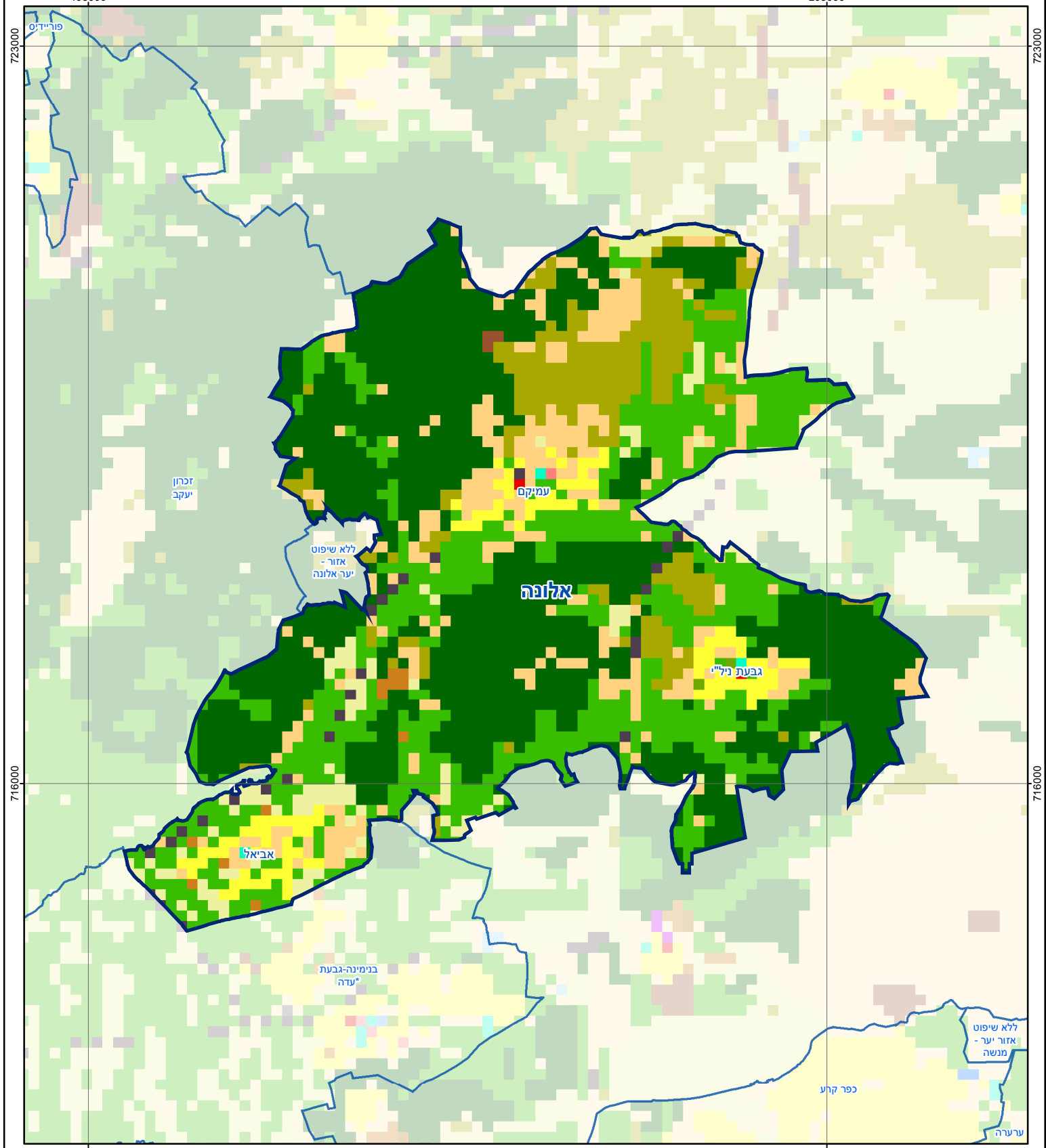
אלונה

חיובי ארנונה* לפי סוג נכס (2019 ו-2020)

חיוב באלפי ש"ח		שטחים באלפי מ"ר		סוג הנכס
2020	2019	2020	2019	
3,575	3,300	92	87	סך הכל
3,309	3,162	83	81	מגורים
186	73	2	1	משרדים, שירותים ומסחר
6	5	0	0	תעשייה
-	-	-	-	מלאכה
-	-	-	-	בנקים וחברות ביטוח
-	-	-	-	בתי מלון
-	-	-	-	חניונים
65	42	6	4	קרקע תפוסה
-	-	-	-	קרקע תפוסה המשמשת לעריכת אירועים
-	-	-	-	קרקע תפוסה במפעל עתיר שטח
-	-	-	-	אדמה חקלאית
-	-	-	-	מבנה חקלאי
-	-	-	-	אדמת בניין
-	-	-	-	מגורים שאינם בשימוש
-	-	-	-	מערכת סולרית הממוקמת על גג נכס
-	-	-	-	מערכת סולרית שאינה ממוקמת על גג נכס
10	17	0	0	קרקע תפוסה למערכת סולרית
-	0	0	0	יתר סוגי הנכסים

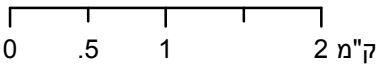
* חיובי ארנונה מתייחסים לנתוני חיוב ראשוני, שאינו כולל את השינויים בסכומי המס בשל הצמדה ואת הגידול הטבעי שחל במהלך השנה כתוצאה מתוספת נכסים.

מקור הנתונים: דוח כספי שנתי מבוקר ברשויות מקומיות, נספח א.



אלונה

סוג רשות: מועצה אזורית



מפת התמצאות



שימושי קרקע:	
כרייה וחציבה	חינוך והשכלה
גופי מים	בריאות ורווחה
גינון לנוי פארק ציבורי	שירותי דת
יער חורש	חירום והצלה
מטעים	שירותי מנהל ציבורי
גידולי שדה	בתי עלמין
שיחים בתה ועשבוני	תרבות פנאי וספורט
קרקע וסלע	מלונאות ואירוח כפרי
מסחר ומגורים במרכז עירוני	מבנים חקלאיים
תחבורה	
מסחר ומשרדים	
תעשייה	
מכלולי תשתית	
שירות לציבור ללא אפיון	
מגורים	