

2020

באר טוביה

כללי

סמל: 33 מחוז: הדרום	מרחב ימי, רשויות הגובלות בחוף הים: 1 מעמד מוניציפלי: מועצה אזורית
שנת קבלת מעמד מוניציפלי: 1950	סמל ושם ועדת תכנון ובנייה: 616
מספר חברי מועצה: 22	שטח (קמ"ר): 127.51
	מוצא המרחקים (2015) (ק"מ): 8.0
	מוצא המרחקים משוקלל (2015) (ק"מ): 8.1

סמל צורת יישוב	צורת יישוב	מספר יישובים	אכלוסייה, לפי צורת יישוב (לא כולל גרים מחוץ ליישובים)
180	סך הכל יישובים במועצה	23	
190	יישובים עירוניים, יהודיים	-	350 4.8%
191	יישובים עירוניים, מושבים	1	340 2.8%
192	יישובים עירוניים, מושבים שיתופיים	-	320 1.9%
193	יישובים עירוניים, קיבוצים	-	320 3.2%
280	יישובים עירוניים, לא-יהודיים	-	191 8.9%
290	יישובים עירוניים, לא-יהודיים	-	310 78.4%
310	מושבים (לרבות כפרים שיתופיים)	17	
320	מושבים שיתופיים	1	
330	קיבוצים	1	
340	יישובים מוסדיים, יהודיים	1	
350	יישובים כפריים אחרים, יהודיים	2	
370	יישובים קהילתיים	-	
440	יישובים מוסדיים, לא-יהודיים	-	
450	יישובים כפריים אחרים, לא-יהודיים	-	

הערה: המספר שמעל האחוזים מציין את סמל צורת היישוב.

דמוגרפיה

אחוזים	מספרים מוחלטים	קבוצת אוכלוסייה ודת	אוכלוסייה בסוף 2020 - סך הכל (אלפים)
100.0	23,812	סך הכל	23.8
99.9		יהודים ואחרים	12.0
98.5		יהודים	11.8
0.3		אחוז גידול האוכלוסייה (לעומת שנה קודמת)	896
334		לידות חי	
89		פטירות	
245		ריבוי טבעי - סך הכל	
10.3		שיעור ל-1,000 תושבים	
0.6		פטירות תינוקות (ממוצע 2016-2020)	
..		שיעור ל-1,000 לידות חי 2020-2016	
61		הגירה בתוך הרשות	
-155		מאזן הגירה פנימית	
-162		מאזן הגירה - סך הכל	
4		עולים בהשקעות ראשונה	
0.0		גיל (אחוזים): 17-0	
25.0		44-18	
25.0		64-45	
50.0		+65	
3.3		אחוז עולי 1990+ מסך האוכלוסייה	

גיל	אחוזים
4-0	8.6
9-5	9.5
14-10	9.1
19-15	8.8
29-20	13.1
44-30	17.7
59-45	17.2
64-60	4.8
+65	11.2
17-0	33.0
+75	4.8

התפלגות אוכלוסייה, לפי גיל ומין (אחוזים)	
גיל	מין
נקבות	זכרים
	נקבות
זכרים	זכרים
	נקבות

הגירה פנימית, לפי מין וגיל					
גיל	מין			סך הכל	
	נקבות	זכרים	סך הכל		
+65	21	293	132	294	נכנסים
64-30	19	352	223	301	יוצאים

2020

באר טוביה

שכר ורווחה

מקבלי קצבאות בגין ילדים (סוף שנה)				מקבלי:	
מספר ילדים במשפחה			סך הכל	דמי אבטלה - סך הכל (ממוצע חודשי)	1,197
+5	4-3	2-1			
70	1,034	1,765	2,869	הכשרה מקצועית	-
385	3,363	2,674	6,422	גיל ממוצע (לא כולל חיילים)	39
נתוני 2019				דמי אבטלה ממוצעים ליום (ש"ח)	191
שכר חודשי ממוצע של שכיר במשך השנה				קצבאות זקנה ושאימים (סוף שנה)	3,386
% שינוי ריאלי לעומת שנה קודמת		ש"ח		מזה: אחוז מקבלי השלמת הכנסה	1.8
1.9	11,493		סך הכל	גמלת הבטחה הכנסה (נפשות, במשך השנה)	193
2.6	14,121		גברים	גמלאות (סוף שנה): סיעוד	516
1.4	8,969		נשים	נכות כללית	472
מספר השכירים				ניידות	83
10,885				נכות מעבודה ותלויים	115
33.2 אחוז השכירים המשתכרים עד שכר מינימום				מבוטחים בקופות חולים	
0.4364 מדד אי-השוויון - שכירים (מדד גייני, 0 שוויון מלא)				באחוזים: כללית	65.8
1,504 מספר העצמאים				מכבי	19.1
12,713 הכנסה חודשית ממוצעת של עצמאי במשך השנה (ש"ח)				מאוחדת	8.3
-3.0 אחוז שינוי ריאלי לעומת שנה קודמת				לאומית	6.8
32.3 אחוז העצמאים המשתכרים עד מחצית השכר הממוצע					

בנייה ודיור

גמר בנייה	התחלת בנייה	
28.8	15.7	שטח - סך הכל (אלפי מ"ר)
6.9	4.0	מזה: למגורים (אלפי מ"ר)
27	11	מספר דירות

תשתיות ושירותים עירוניים

גמר	התחלה	
-	-	סלילת כבישים חדשים, הרחבה ושיקום של כבישים
-	-	אורך (ק"מ)
-	-	שטח (אלפי מ"ר)
-	-	הנחת צינורות: מים (ק"מ)
-	-	ביוב (ק"מ)
0.0	0.0	תיעול (ק"מ)

תחבורה

12,168	כלי רכב מנועיים - סך הכל
9,539	מזה: כלי רכב פרטיים
7.1	גיל ממוצע של כלי רכב פרטי (שנים)
8	תאונות דרכים עם נפגעים (ת"ד) - סך הכל
1	קטלניות
2	קשות
5	קלות
0.3	שיעור ל-1,000 תושבים
0.7	שיעור ל-1,000 כלי רכב
1	הרוגים

חינוך

ילדים בגנים של משרד החינוך תש"ף 2019/20				
סך הכל	גיל 3	גיל 4	גיל 5	גיל 6
1,268	404	419	401	44

תש"ף 2019/20	בתי ספר	כיתות	תלמידים	ממוצע תלמידים לכיתה
סך הכל	8	191	5,138	-
יסודי	5	85	2,342	28
על-יסודי	6	106	2,796	1
חטיבת ביניים	3	51	1,452	-
תיכון	3	55	1,344	-
זכאים לתעודת בגרות מבין תלמידי כיתות יב (אחוזים):				
סך הכל	80.0			
עמדו בדרישות הסף של האוניברסיטאות	74.5			

השכלה גבוהה

2021	
אחוז	
40.7	בעלי תארים מישראל מכלל בני 35-55
33.2	מסיימי יב שהחלו לימודים גבוהים בתוך 8 שנים מסיום התיכון
13.7	סטודנטים מכלל בני 20-25
3.6	סטודנטים מכלל האוכלוסייה

פסולת

פסולת מוצקה ביתית, מסחרית וגזם (ק"ג לנפש ליום)	4.6
אחוז מחזור	7.9

2020

באר טוביה

שימושי קרקע 2013

אחוז	קמ"ר	
100.0	127.18	סך הכל שטח שיפוט
7.1	9.00	מגורים
-	0.06	חינוך והשכלה
-	0.03	בריאות ורווחה
0.1	0.10	שירותים ציבוריים
0.3	0.44	תרבות, פנאי, נופש וספורט
-	0.03	מסחר ומשרדים
1.6	2.02	תעשייה
1.1	1.36	תשתית ותחבורה
5.3	6.71	מבנים חקלאיים
0.1	0.09	גינון לנוי, פארק ציבורי
0.5	0.63	יער וחורש
18.2	23.09	מטעים
46.6	59.32	גידולי שדה
19.1	24.30	שטח פתוח אחר
2,378	(נפשות לקמ"ר)	צפיפות אוכלוסייה לשטח בנוי למגורים
21.4		אוכלוסייה בסוף 2013 - סך הכל (אלפים)

מדד פריפריאליות 2015

5	אשכול: (מ-1 עד 10, 1 הפריפריאלי ביותר)
0.559	ערך מדד:
178	דירוג: (מ-1 עד 255, 1 הפריפריאלי ביותר)
	דירוג לפי מרכיבי המדד:
168	מדד נגישות פוטנציאלית:
	(מ-1 עד 255, 1 הנגישות הנמוכה ביותר)
185	קרבה לגבול מחוז תל אביב:
	(מ-1 עד 255, 1 המרוחק ביותר)

מדד חברתי-כלכלי 2017

7	אשכול: (מ-1 עד 10, 1 הנמוך ביותר)
0.858	ערך מדד:
200	דירוג: (מ-1 עד 255, 1 הנמוך ביותר)

אוכלוסיית דיור משותף

2020	סך הכל	אחוז מאוכל' הרשות
	4	מוסדות דיור משותף
	873	דיירי דיור משותף
..		בתי אבות ודיור מוגן
1.81		מוסדות חינוך
..		מוסדות דת
0.73		מוסדות אשפוז כולל הוסטלים
1.13		מוסדות אחרים

2020

באר טוביה

נתוני ביצוע תקציב הרשות (אלפי ש"ח, אלא אם כן צוין אחרת)

הוצאות		הכנסות	
330,153	סך הכל תשלומים (תקציב רגיל ובלתי רגיל)	337,797	סך הכל תקבולים (תקציב רגיל ובלתי רגיל)
316,618	<u>תקציב רגיל - סך הכל</u>	323,684	<u>תקציב רגיל - סך הכל</u>
13,303	הוצאות לנפש (ש"ח)	13,600	הכנסות לנפש (ש"ח)
	לפי פרקי תקציב		לפי פרקי תקציב
20,277	הנהלה וכלליות	200,723	מיסים ומענקים
52,982	שירותים מקומיים	7,643	שירותים מקומיים
158,603	שירותים ממלכתיים	92,702	שירותים ממלכתיים
122,510	מזה: חינוך	73,754	מזה: חינוך
22,283	רווחה	14,476	רווחה
9,162	תרבות	1,500	תרבות
22,993	מפעלים	16,956	מפעלים
-	מזה: מפעל המים	-	מזה: מפעל מים
61,763	תשלומים בלתי רגילים	5,660	תקבולים בלתי רגילים
	לפי סיווג כלכלי		לפי סיווג כלכלי
84,688	עלות עבודה - סך הכל	217,206	הכנסות עצמיות - סך הכל
50,666	מזה: חינוך	12,759	מזה: חינוך
3,899	רווחה	158	רווחה
148,760	הוצאות לפעולות	125,123	ארנונה - סך הכל גבייה * למגורים
3,295	פירעון מלוות	29,432	סך הכל גבייה
2,189	הוצאות מימון	35,784	סך הכל חיובים נטו
1,283	העברות והוצאות חד-פעמיות (כולל כיסוי גירעון מצטבר)	82.2 %	יחס גבייה לכלל החיובים
76,403	כלליות, השתתפויות ותמיכות	28,081	גבייה השנה (קרן + ריבית)
		36,558	חיוב בשנת החשבון
		76.8 %	יחס גבייה השנה לחיוב השנה
		6,660	פטורים, שחרורים והנחות
		1,351	גביית פיגורים (קרן + ריבית)
		95,691	* לא למגורים - סך הכל גבייה
		79,166	עצמיות אחרות
		106,478	הכנסות מהממשלה - סך הכל
		59,943	מזה: משרד החינוך
		14,149	משרד הרווחה
		-	מענק כללי
		29	מענקים מיוחדים ו/או מיועדים
		-	מענקים להקטנת גירעון מצטבר
		-	מלווה לאיזון
13,535	<u>תקציב בלתי רגיל - סך הכל</u>	14,113	<u>תקציב בלתי רגיל - סך הכל</u>
13,318	מזה: עבודות שבוצעו במשך השנה	-	מזה: השתתפות בעלי נכסים
-	העברת מלוות	1,585	השתתפות משרדי ממשלה
217	הוצאות אחרות	-	מלוות
		12,528	הכנסות אחרות
		7,066	עודף/גירעון בתקציב הרגיל השנה
		7,066	עודף/גירעון בתקציב הרגיל השנה ללא קבלת מלוות לאיזון
		9,205	עודף/גירעון מצטבר בתקציב הרגיל לסוף שנה
		3,733	עומס מלוות לפירעון בסוף השנה (כולל הפרשי הצמדה)

2020

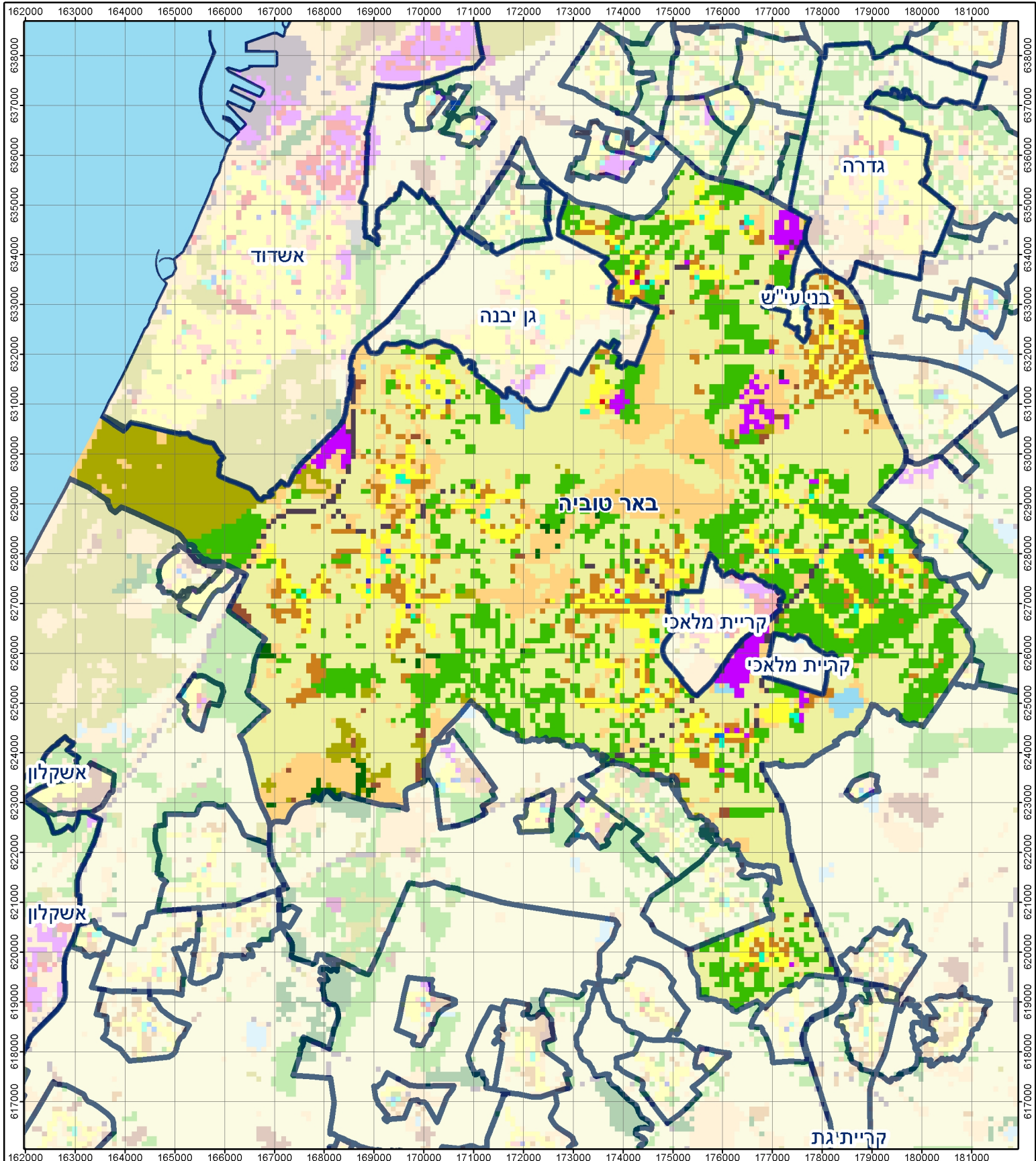
באר טוביה

חיובי ארנונה* לפי סוג נכס (2019 ו-2020)

חיוב באלפי ש"ח		שטחים באלפי מ"ר		סוג הנכס
2020	2019	2020	2019	
179,134	172,215	93,275	93,248	סך הכל
36,567	35,274	1,010	1,000	מגורים
29,471	26,703	272	253	משרדים, שירותים ומסחר
67,917	67,010	745	756	תעשייה
13,982	13,993	208	213	מלאכה
84	83	0	0	בנקים וחברות ביטוח
18	18	0	0	בתי מלון
1,002	870	22	22	חניונים
20,386	19,298	2,999	2,950	קרקע תפוסה
-	-	-	-	קרקע תפוסה המשמשת לעריכת אירועים
294	283	1,050	1,050	קרקע תפוסה במפעל עתיר שטח
4,277	4,177	84,760	84,821	אדמה חקלאית
527	506	1,463	1,445	מבנה חקלאי
-	-	-	-	אדמת בניין
-	-	-	-	מגורים שאינם בשימוש
40	39	69	68	מערכת סולרית הממוקמת על גג נכס
-	-	-	-	מערכת סולרית שאינה ממוקמת על גג נכס
605	589	625	625	קרקע תפוסה למערכת סולרית
3,964	3,372	52	45	יתר סוגי הנכסים

* חיובי ארנונה מתייחסים לנתוני חיוב ראשוני, שאינו כולל את השינויים בסכומי המס בשל הצמדה ואת הגידול הטבעי שחל במהלך השנה כתוצאה מתוספת נכסים.

מקור הנתונים: דוח כספי שנתי מבוקר ברשויות מקומיות, נספח א.

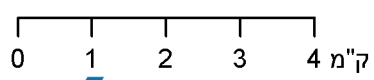


מפת התמצאות



באר טוביה

סוג רשות: מועצה אזורית
 סמל יישוב: 33



שימושי קרקע:	
כרייה וחציבה	מסחר ומגורים במרכז עירוני
גופי מים	תחבורה
גידול פירות וצמחייה	מסחר ומשרדים
יער וחורש	תעשייה
מטעים	מכלולי תשתית
גידולי שדה	שירות לציבור ללא אפיון
שיחים בתה ועשבוני	מגורים
קרקע וסלע	מבנים חקלאיים
חינוך והשכלה	בריאות ורווחה
שירותי דת	שירותי מנהל ציבורי
חירום והצלה	בתי עלמין
שירותי מנהל ציבורי	תרבות פנאי וספורט
בתי עלמין	מלונאות ואירוח כפרי