

2020

בוסתן אל-מרג'

כללי

מרחב ימי, רשויות הגובלות בחוף הים: 0 מעמד מוניציפלי: מועצה אזורית	מחוז: הצפון	סמל: 66
ממוצע המרחקים (2015) (ק"מ): 8.5	25 הנגיל המזרחי	2000 סמל ושם ועדת תכנון ובנייה: 25 הנגיל המזרחי
ממוצע המרחקים משוקלל (2015) (ק"מ): 11.0	9.00	שטח (קמ"ר): 7

אכלוסייה, לפי צורת יישוב (לא כולל גרים מחוץ ליישובים)	מספר יישובים	צורת יישוב	סמל צורת יישוב
<p>הערה: המספר שמעל האחוזים מציין את סמל צורת היישוב.</p>	4	סך הכל יישובים במועצה	
	-	יישובים עירוניים, יהודיים	180
	-	יישובים עירוניים, יהודיים	190
	-	יישובים עירוניים, מושבים	191
	-	יישובים עירוניים, מושבים	192
	-	שיתופיים 4,999-2,000 תושבים	193
	-	יישובים עירוניים, קיבוצים	280
	2	יישובים עירוניים, לא-יהודיים	290
	-	יישובים עירוניים, לא-יהודיים	310
	-	מושבים (לרבות כפרים שיתופיים)	320
	-	מושבים שיתופיים	330
	-	קיבוצים	340
	-	יישובים מוסדיים, יהודיים	350
	-	יישובים כפריים אחרים, יהודיים	370
	-	יישובים קהילתיים	440
	2	יישובים מוסדיים, לא-יהודיים	450
-	יישובים כפריים אחרים, לא-יהודיים		

דמוגרפיה

אחוזים	מספרים מוחלטים	קבוצת אוכלוסייה ודת	8.0 (אלפים) - סך הכל 2020	זכרים	4.1	נקבות	3.9	יחס תלות (ל-1,000 תושבים בלתי תלויים)	782	
100.0	8,030	סך הכל						התפלגות אוכלוסייה, לפי גיל ומין (אחוזים)		
99.9		ערבים								
100.0		מוסלמים							גיל	
1.2		אחוז גידול האוכלוסייה (לעומת שנה קודמת)							9.1	4-0
157		לידות חי							8.6	9-5
41		פטירות							9.4	14-10
116		ריבוי טבעי - סך הכל							10.7	19-15
14.5		שיעור ל-1,000 תושבים							18.5	29-20
1.0		פטירות תינוקות (ממוצע 2016-2020)							18.8	44-30
(6.4)		שיעור ל-1,000 לידות חי 2020-2016							15.4	59-45
0		הגירה בתוך הרשות							3.4	64-60
-15		מאזן הגירה פנימית						6.2	+65	
-14		מאזן הגירה - סך הכל						33.2	17-0	
								2.2	+75	
הגירה פנימית, לפי מין וגיל										
גיל				מין		סך הכל				
+65	64-30	29-15	עד 14	נקבות	זכרים					
..	14	31	16	44	18	62	נכנסים			
-	16	41	20	54	23	77	יוצאים			

2020

בוסתן אל-מרג'

שכר ורווחה

מקבלי קצבאות בגין ילדים (סוף שנה)				מקבלי:	
מספר ילדים במשפחה			סך הכל	דמי אבטלה - סך הכל (ממוצע חודשי)	מזה: גברים
+5	4-3	2-1			
47	431	701	1,179	-	הכשרה מקצועית
244	1,436	1,065	2,745	36	גיל ממוצע (לא כולל חיילים)
נתוני 2019				156	דמי אבטלה ממוצעים ליום (ש"ח)
שכר חודשי ממוצע של שכיר במשך השנה				517	קצבאות זקנה ושאימים (סוף שנה)
% שינוי ריאלי לעומת שנה קודמת		ש"ח		35.4	מזה: אחוז מקבלי השלמת הכנסה
-0.2	6,869			374	גמלת הבטחה הכנסה (נפשות, במשך השנה)
-0.3	8,153			218	גמלאות (סוף שנה): סיעוד
1.2	5,023			363	נכות כללית
מספר השכירים				36	ניידות
3,537	אחוז השכירים המשתכרים עד שכר מינימום			29	נכות מעבודה ותלויים
47.6	מדד אי-השוויון - שכירים (מדד גייני, 0 שוויון מלא)			מבוטחים בקופות חולים	
0.3621	מספר העצמאים			85.1	באחוזים: כללית
250	הכנסה חודשית ממוצעת של עצמאי במשך השנה (ש"ח)			1.2	מכבי
9,232	אחוז שינוי ריאלי לעומת שנה קודמת			13.0	מאוחדת
-7.1	אחוז העצמאים המשתכרים עד מחצית השכר הממוצע			0.6	לאומית
36.8					

בנייה ודיור

גמר בנייה	התחלת בנייה	שטח - סך הכל (אלפי מ"ר)
7.9	4.1	מזה: למגורים (אלפי מ"ר)
4.5	3.0	מספר דירות
21	11	

תשתיות ושירותים עירוניים

גמר	התחלה	סלילת כבישים חדשים, הרחבה ושיקום של כבישים
1.3	1.3	אורך (ק"מ)
0.1	0.1	שטח (אלפי מ"ר)
0.0	0.0	הנחת צינורות: מים (ק"מ)
0.1	0.1	ביוב (ק"מ)
0.2	0.2	תיעול (ק"מ)

תחבורה

3,336	כלי רכב מנועיים - סך הכל
2,670	מזה: כלי רכב פרטיים
8.6	גיל ממוצע של כלי רכב פרטי (שנים)
1	תאונות דרכים עם נפגעים (ת"ד) - סך הכל
-	קטלניות
-	קשות
1	קלות
0.1	שיעור ל-1,000 תושבים
0.3	שיעור ל-1,000 כלי רכב
-	הרוגים

חינוך

ילדים בגנים של משרד החינוך תש"ף 2019/20				
סך הכל	גיל 3	גיל 4	גיל 5	גיל 6
413	138	131	138	6

תש"ף 2019/20	בתי ספר	כיתות	תלמידים	ממוצע תלמידים לכיתה
סך הכל	4	71	1,827	-
יסודי	3	38	869	24
על-יסודי	..	33	958	-
חטיבת ביניים	..	17	456	-
תיכון	..	16	502	-
זכאים לתעודת בגרות מבין תלמידי כיתות יב (אחוזים):				
סך הכל	59.5			
עמדו בדרישות הסף של האוניברסיטאות	43.7			

השכלה גבוהה

2021	אחוז
בעלי תארים מישראל מכלל בני 35-55	11.5
מסיימי יב שהחלו לימודים גבוהים בתוך 8 שנים מסיום התיכון	15.5
סטודנטים מכלל בני 20-25	11.0
סטודנטים מכלל האוכלוסייה	2.2

פסולת

פסולת מוצקה ביתית, מסחרית וגזם (ק"ג לנפש ליום)	0.7
אחוז מחזור	0.0

2020

בוסתן אל-מרג'

שימושי קרקע 2013

אחוז	קמ"ר	
100.0	8.92	סך הכל שטח שיפוט
11.7	1.04	מגורים
-	-	חינוך והשכלה
-	-	בריאות ורווחה
0.1	0.01	שירותים ציבוריים
0.2	0.02	תרבות, פנאי, נופש וספורט
-	-	מסחר ומשרדים
0.2	0.02	תעשייה
1.3	0.12	תשתית ותחבורה
0.2	0.02	מבנים חקלאיים
-	-	גינון לנוי, פארק ציבורי
14.9	1.33	יער וחורש
20.6	1.84	מטעים
39.9	3.56	גידולי שדה
10.9	0.96	שטח פתוח אחר
6,923		צפיפות אוכלוסייה לשטח בנוי למגורים (נפשות לקמ"ר)
7.2		אוכלוסייה בסוף 2013 - סך הכל (אלפים)

מדד פריפריאליות 2015

4	אשכול: (מ-1 עד 10, 1 הפריפריאלי ביותר)
-0.323	ערך מדד:
84	דירוג: (מ-1 עד 255, 1 הפריפריאלי ביותר)
	דירוג לפי מרכיבי המדד:
74	מדד נגישות פוטנציאלית:
	(מ-1 עד 255, 1 הנגישות הנמוכה ביותר)
111	קרבה לגבול מחוז תל אביב:
	(מ-1 עד 255, 1 המרוחק ביותר)

מדד חברתי-כלכלי 2017

3	אשכול: (מ-1 עד 10, 1 הנמוך ביותר)
-0.884	ערך מדד:
53	דירוג: (מ-1 עד 255, 1 הנמוך ביותר)

אוכלוסיית דיור משותף

2020	סך הכל	אחוז מאוכל' הרשות
	..	מוסדות דיור משותף
	..	דיירי דיור משותף
	..	בתי אבות ודיור מוגן
	..	מוסדות חינוך
	..	מוסדות דת
	..	מוסדות אשפוז כולל הוסטלים
	..	מוסדות אחרים

2020

בוסתן אל-מרג'

נתוני ביצוע תקציב הרשות (אלפי ש"ח, אלא אם כן צוין אחרת)

הוצאות		הכנסות	
81,430	סך הכל תשלומים (תקציב רגיל ובלתי רגיל)	80,124	סך הכל תקבולים (תקציב רגיל ובלתי רגיל)
68,110	<u>תקציב רגיל - סך הכל</u>	67,848	<u>תקציב רגיל - סך הכל</u>
8,514	הוצאות לנפש (ש"ח)	8,481	הכנסות לנפש (ש"ח)
	לפי פרקי תקציב		לפי פרקי תקציב
7,915	הנהלה וכלליות	22,012	מיסים ומענקים
4,609	שירותים מקומיים	1,393	שירותים מקומיים
23,593	שירותים ממלכתיים	17,128	שירותים ממלכתיים
15,242	מזה: חינוך	11,752	מזה: חינוך
7,298	רווחה	5,355	רווחה
723	תרבות	21	תרבות
5,159	מפעלים	4,499	מפעלים
2,934	מזה: מפעל המים	3,540	מזה: מפעל מים
26,834	תשלומים בלתי רגילים	22,816	תקבולים בלתי רגילים
	לפי סיווג כלכלי		לפי סיווג כלכלי
11,622	עלות עבודה - סך הכל	36,108	הכנסות עצמיות - סך הכל
4,855	מזה: חינוך	81	מזה: חינוך
1,286	רווחה	51	רווחה
		5,987	ארנונה - סך הכל גבייה
17,281	הוצאות לפעולות		* למגורים
		5,377	סך הכל גבייה
3,240	פירעון מלוות	7,729	סך הכל חיובים נטו
417	הוצאות מימון	69.6 %	יחס גבייה לכלל החיובים
		5,012	גבייה השנה (קרן + ריבית)
		9,992	חיוב בשנת החשבון
		50.2 %	יחס גבייה השנה לחיוב השנה
2,211	העברות והוצאות חד-פעמיות (כולל כיסוי גירעון מצטבר)	3,681	פטורים, שחרורים והנחות
		365	גביית פיגורים (קרן + ריבית)
33,339	כלליות, השתתפויות ותמיכות	610	* לא למגורים - סך הכל גבייה
		29,989	עצמיות אחרות
		31,038	הכנסות מהממשלה - סך הכל
		11,671	מזה: משרד החינוך
		5,304	משרד הרווחה
		11,043	מענק כללי
		334	מענקים מיוחדים ו/או מיועדים
		1,399	מענקים להקטנת גירעון מצטבר
		702	מלווה לאיזון
13,320	<u>תקציב בלתי רגיל - סך הכל</u>	12,276	<u>תקציב בלתי רגיל - סך הכל</u>
11,672	מזה: עבודות שבוצעו במשך השנה	183	מזה: השתתפות בעלי נכסים
-	העברת מלוות	10,048	השתתפות משרדי ממשלה
1,648	הוצאות אחרות	-	מלוות
		2,045	הכנסות אחרות
			עודף/גירעון בתקציב הרגיל השנה
		-262	עודף/גירעון בתקציב הרגיל השנה ללא קבלת מלוות לאיזון
		-964	עודף/גירעון מצטבר בתקציב הרגיל לסוף שנה
		3,051	עומס מלוות לפירעון בסוף השנה (כולל הפרשי הצמדה)
		25,310	

2020

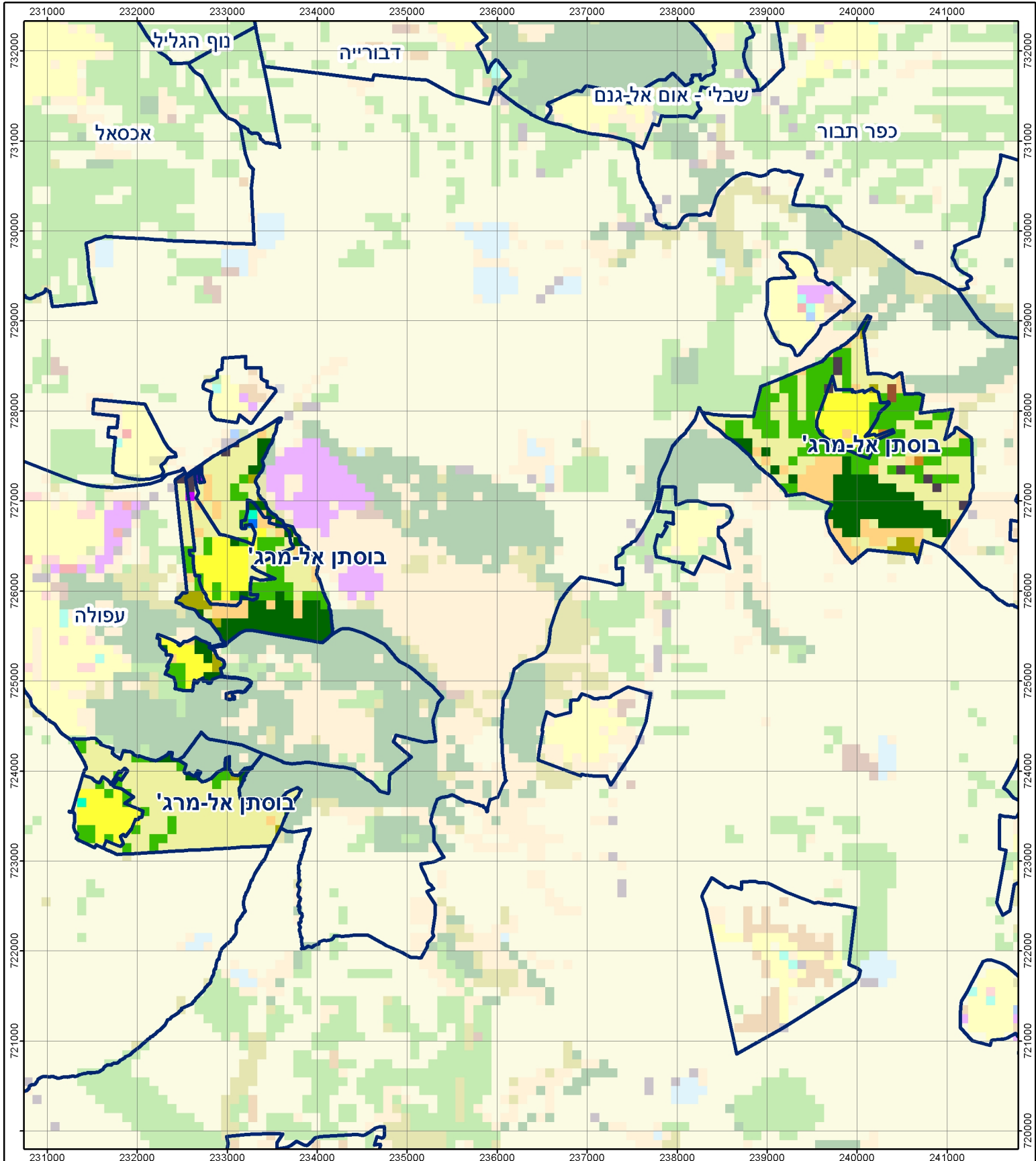
בוסתן אל-מרג'

חיובי ארנונה* לפי סוג נכס (2019 ו-2020)

חיוב באלפי ש"ח		שטחים באלפי מ"ר		סוג הנכס
2020	2019	2020	2019	
9,813	9,397	268	264	סך הכל
9,065	8,695	248	244	מגורים
510	467	6	6	משרדים, שירותים ומסחר
-	-	-	-	תעשייה
100	103	1	1	מלאכה
-	-	-	-	בנקים וחברות ביטוח
-	-	-	-	בתי מלון
-	-	-	-	חניונים
110	107	12	12	קרקע תפוסה
-	-	-	-	קרקע תפוסה המשמשת לעריכת אירועים
-	-	-	-	קרקע תפוסה במפעל עתיר שטח
-	-	-	-	אדמה חקלאית
28	25	1	1	מבנה חקלאי
-	-	-	-	אדמת בניין
-	-	-	-	מגורים שאינם בשימוש
-	-	-	-	מערכת סולרית הממוקמת על גג נכס
-	-	-	-	מערכת סולרית שאינה ממוקמת על גג נכס
-	-	-	-	קרקע תפוסה למערכת סולרית
-	-	0	0	יתר סוגי הנכסים

* חיובי ארנונה מתייחסים לנתוני חיוב ראשוני, שאינם כולל את השינויים בסכומי המס בשל הצמדה ואת הגידול הטבעי שחל במהלך השנה כתוצאה מתוספת נכסים.

מקור הנתונים: דוח כספי שנתי מבוקר ברשויות מקומיות, נספח א.

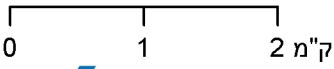


מפת התמצאות



בוסתן אל-מרג'

סוג רשות: מועצה אזורית
סמל יישוב: 66



שימושי קרקע:	
	חינוך והשכלה
	בריאות ורווחה
	שירותי דת
	חירום והצלה
	שירותי מנהל ציבורי
	בתי עלמין
	תרבות פנאי וספורט
	מלונאות ואירוח כפרי
	מסחר ומגורים במרכז עירוני
	תחבורה
	מסחר ומשרדים
	תעשייה
	מכלולי תשתית
	שירות לציבור ללא אפיון
	מגורים
	מבנים חקלאיים
	כרייה וחציבה
	גופי מים
	גינות לנוי פארק ציבורי
	יער וחורש
	מטעים
	גידולי שדה
	שיחים בתה ועשבוני
	קרקע וסלע