

2020

בני שמעון

כללי

סמל: 41 מחוז: הדרום	מרחב ימי, רשויות הגובלות בחוף הים: 0 מעמד מוניציפלי: מועצה אזורית
שנת קבלת מעמד מוניציפלי: 1951	סמל ושם ועדת תכנון ובנייה: 625
מספר חברי מועצה: 15	שטח (קמ"ר): 371.57
	ממוצע המרחקים (2015) (ק"מ): 18.1
	ממוצע המרחקים משוקלל (2015) (ק"מ): 16.4

סמל צורת יישוב	צורת יישוב	מספר יישובים	אכלוסייה, לפי צורת יישוב (לא כולל גרים מחוץ ליישובים)
180	סך הכל יישובים במועצה	13	
190	יישובים עירוניים, יהודיים	-	370 11.1%
191	יישובים עירוניים, מושבים	-	310 24.6%
192	יישובים עירוניים, מושבים שיתופיים	-	
193	יישובים עירוניים, קיבוצים	-	
280	יישובים עירוניים, לא-יהודיים	-	
290	יישובים עירוניים, לא-יהודיים	-	330 64.3%
310	מושבים (לרבות כפרים שיתופיים)	4	
320	מושבים שיתופיים	-	
330	קיבוצים	8	
340	יישובים מוסדיים, יהודיים	-	
350	יישובים כפריים אחרים, יהודיים	-	
370	יישובים קהילתיים	1	
440	יישובים מוסדיים, לא-יהודיים	-	
450	יישובים כפריים אחרים, לא-יהודיים	-	

הערה: המספר שמעל האחוזים מציין את סמל צורת היישוב.

דמוגרפיה

אחוזים	מספרים מוחלטים	קבוצת אוכלוסייה ודת	אוכלוסייה בסוף 2020 - סך הכל (אלפים)	זכרים	נקבות	יחס תלות (ל-1,000 תושבים בלתי תלויים)
100.0	11,194	סך הכל	11.2			
99.9		יהודים ואחרים	5.6			
98.4		יהודים	5.6			
3.1		אחוז גידול האוכלוסייה (לעומת שנה קודמת)	1,045			
156		לידות חי				
23		פטירות				
133		ריבוי טבעי - סך הכל				
12.1		שיעור ל-1,000 תושבים				
0.6		פטירות תינוקות (ממוצע 2016-2020)				
..		שיעור ל-1,000 לידות חי 2016-2020				
35		הגירה בתוך הרשות				
169		מאזן הגירה פנימית				
180		מאזן הגירה - סך הכל				
-		עולים בהשקעות ראשונה				
-		גיל (אחוזים): 17-0				
-		44-18				
-		64-45				
-		+65				
4.5		אחוז עולי 1990+ מסך האוכלוסייה				

גיל	אחוזים
4-0	9.2
9-5	12.4
14-10	12.0
19-15	9.2
29-20	9.6
44-30	20.3
59-45	15.7
64-60	3.2
+65	8.3
17-0	39.1
+75	3.6

התפלגות אוכלוסייה, לפי גיל ומין (אחוזים)	
גיל	מין
90+	זכרים
80-89	זכרים
70-79	זכרים
60-69	זכרים
50-59	זכרים
40-49	זכרים
30-39	זכרים
20-29	זכרים
10-19	זכרים
0-9	זכרים
90+	נקבות
80-89	נקבות
70-79	נקבות
60-69	נקבות
50-59	נקבות
40-49	נקבות
30-39	נקבות
20-29	נקבות
10-19	נקבות
0-9	נקבות

הגירה פנימית, לפי מין וגיל						
סך הכל	מין		גיל		נקבות	זכרים
	זכרים	נקבות	עד 14	29-15		
444	231	213	187	55	195	7
275	130	145	72	89	109	5

2020

בני שמעון

שכר ורווחה

מקבלי קצבאות בגין ילדים (סוף שנה)				מקבלי:	
מספר ילדים במשפחה			סך הכל	דמי אבטלה - סך הכל (ממוצע חודשי)	377
+5	4-3	2-1			
58	390	545	993	מזה: גברים	145
349	1,277	832	2,458	הכשרה מקצועית	-
משפחות ילדים				גיל ממוצע (לא כולל חיילים)	39
נתוני 2019				דמי אבטלה ממוצעים ליום (ש"ח)	195
שכר חודשי ממוצע של שכיר במשך השנה				קצבאות זקנה ושאימים (סוף שנה)	912
% שינוי ריאלי לעומת שנה קודמת		ש"ח		מזה: אחוז מקבלי השלמת הכנסה	1.9
-0.4	12,480			גמלת הבטחה הכנסה (נפשות, במשך השנה)	45
-0.5	15,439			גמלאות (סוף שנה): סיעוד	199
0.1	9,705			נכות כללית	161
מספר השכירים				ניידות	12
4,400	אחוז השכירים המשתכרים עד שכר מינימום			נכות מעבודה ותלויים	17
31.9	מדד אי-השוויון - שכירים (מדד גייני, 0 שוויון מלא)			מבוטחים בקופות חולים	
0.4202	מספר העצמאים			באחוזים: כללית	79.9
281	הכנסה חודשית ממוצעת של עצמאי במשך השנה (ש"ח)			מכבי	16.8
13,126	אחוז שינוי ריאלי לעומת שנה קודמת			מאוחדת	1.5
-1.3	אחוז העצמאים המשתכרים עד מחצית השכר הממוצע			לאומית	1.8
29.9					

בנייה ודיור

גמר בנייה	התחלת בנייה	
42.0	46.3	שטח - סך הכל (אלפי מ"ר)
20.8	9.9	מזה: למגורים (אלפי מ"ר)
99	34	מספר דירות

תשתיות ושירותים עירוניים

גמר	התחלה	
-	-	סלילת כבישים חדשים, הרחבה ושיקום של כבישים
-	-	אורך (ק"מ)
-	-	שטח (אלפי מ"ר)
0.7	-	הנחת צינורות: מים (ק"מ)
4.6	0.1	ביוב (ק"מ)
-	-	תיעול (ק"מ)

תחבורה

3,882	כלי רכב מנועיים - סך הכל
3,330	מזה: כלי רכב פרטיים
6.4	גיל ממוצע של כלי רכב פרטי (שנים)
1	תאונות דרכים עם נפגעים (ת"ד) - סך הכל
-	קטלניות
1	קשות
-	קלות
0.1	שיעור ל-1,000 תושבים
0.3	שיעור ל-1,000 כלי רכב
-	הרוגים

חינוך

ילדים בגנים של משרד החינוך תש"ף 2019/20				
סך הכל	גיל 3	גיל 4	גיל 5	גיל 6
733	244	226	249	14

תש"ף 2019/20	בתי ספר	כיתות	תלמידים	ממוצע תלמידים לכיתה
סך הכל	8	116	3,126	-
יסודי	5	68	1,807	28
על-יסודי	4	48	1,319	1
חטיבת ביניים	..	17	550	-
תיכון	3	31	769	-
זכאים לתעודת בגרות מבין תלמידי כיתות יב (אחוזים):				
סך הכל	85.7			
עמדו בדרישות הסף של האוניברסיטאות	75.3			

השכלה גבוהה

2021	אחוז
63.3	בעלי תארים מישראל מכלל בני 35-55
35.3	מסיימי יב שהחלו לימודים גבוהים בתוך 8 שנים מסיום התיכון
9.5	סטודנטים מכלל בני 20-25
3.6	סטודנטים מכלל האוכלוסייה

פסולת

2.4	פסולת מוצקה ביתית, מסחרית וגזם (ק"ג לנפש ליום)
22.6	אחוז מחזור

2020

בני שמעון

שימושי קרקע 2013

אחוז	קמ"ר	
100.0	394.12	סך הכל שטח שיפוט
0.8	3.08	מגורים
-	0.15	חינוך והשכלה
-	0.02	בריאות ורווחה
0.1	0.22	שירותים ציבוריים
0.1	0.35	תרבות, פנאי, נופש וספורט
-	0.04	מסחר ומשרדים
0.1	0.37	תעשייה
1.2	4.75	תשתית ותחבורה
0.5	1.96	מבנים חקלאיים
-	0.13	גינון לנוי, פארק ציבורי
6.6	25.86	יער וחורש
2.8	11.22	מטעים
54.1	213.22	גידולי שדה
33.7	132.75	שטח פתוח אחר
2,597		צפיפות אוכלוסייה לשטח בנוי למגורים (נפשות לקמ"ר)
8.0		אוכלוסייה בסוף 2013 - סך הכל (אלפים)

מדד פריפריאליות 2015

3	אשכול: (מ-1 עד 10, 1 הפריפריאלי ביותר)
-0.428	ערך מדד:
72	דירוג: (מ-1 עד 255, 1 הפריפריאלי ביותר)
	דירוג לפי מרכיבי המדד:
55	מדד נגישות פוטנציאלית:
	(מ-1 עד 255, 1 הנגישות הנמוכה ביותר)
122	קרבה לגבול מחוז תל אביב:
	(מ-1 עד 255, 1 המרוחק ביותר)

מדד חברתי-כלכלי 2017

7	אשכול: (מ-1 עד 10, 1 הנמוך ביותר)
0.845	ערך מדד:
199	דירוג: (מ-1 עד 255, 1 הנמוך ביותר)

אוכלוסיית דיור משותף

2020	סך הכל	אחוז מאוכל' הרשות
	3	מוסדות דיור משותף
	212	דיירי דיור משותף
..		בתי אבות ודיור מוגן
0.78		מוסדות חינוך
..		מוסדות דת
..		מוסדות אשפוז כולל הוסטלים
1.12		מוסדות אחרים

2020

בני שמעון

נתוני ביצוע תקציב הרשות (אלפי ש"ח, אלא אם כן צוין אחרת)

הוצאות		הכנסות	
234,906	סך הכל תשלומים (תקציב רגיל ובלתי רגיל)	255,154	סך הכל תקבולים (תקציב רגיל ובלתי רגיל)
169,767	<u>תקציב רגיל - סך הכל</u>	170,713	<u>תקציב רגיל - סך הכל</u>
15,158	הוצאות לנפש (ש"ח)	15,242	הכנסות לנפש (ש"ח)
	לפי פרקי תקציב		לפי פרקי תקציב
20,261	הנהלה וכלליות	52,446	מיסים ומענקים
37,331	שירותים מקומיים	8,802	שירותים מקומיים
75,463	שירותים ממלכתיים	63,320	שירותים ממלכתיים
51,436	מזה: חינוך	49,869	מזה: חינוך
12,728	רווחה	7,731	רווחה
8,596	תרבות	855	תרבות
8,702	מפעלים	26,820	מפעלים
1,137	מזה: מפעל המים	1,132	מזה: מפעל מים
28,010	תשלומים בלתי רגילים	19,325	תקבולים בלתי רגילים
	לפי סיווג כלכלי		לפי סיווג כלכלי
31,413	עלות עבודה - סך הכל	109,362	הכנסות עצמיות - סך הכל
8,740	מזה: חינוך	3,271	מזה: חינוך
2,844	רווחה	748	רווחה
42,205	הוצאות לפעולות	43,650	ארנונה - סך הכל גבייה
			* למגורים
11,181	פירעון מלוות	18,215	סך הכל גבייה
805	הוצאות מימון	20,009	סך הכל חיובים נטו
		91.0 %	יחס גבייה לכלל החיובים
22,412	העברות והוצאות חד-פעמיות (כולל כיסוי גירעון מצטבר)	17,858	גבייה השנה (קרן + ריבית)
61,751	כלליות, השתתפויות ותמיכות	20,887	חיוב בשנת החשבון
		85.5 %	יחס גבייה השנה לחיוב השנה
		1,759	פטורים, שחרורים והנחות
		357	גביית פיגורים (קרן + ריבית)
		25,435	* לא למגורים - סך הכל גבייה
		61,693	עצמיות אחרות
		61,351	הכנסות מהממשלה - סך הכל
		45,799	מזה: משרד החינוך
		7,018	משרד הרווחה
		-	מענק כללי
		1,830	מענקים מיוחדים ו/או מיועדים
		-	מענקים להקטנת גירעון מצטבר
		-	מלווה לאיזון
65,139	<u>תקציב בלתי רגיל - סך הכל</u>	84,441	<u>תקציב בלתי רגיל - סך הכל</u>
56,749	מזה: עבודות שבוצעו במשך השנה	-	מזה: השתתפות בעלי נכסים
-	העברת מלוות	52,003	השתתפות משרדי ממשלה
8,390	הוצאות אחרות	2,300	מלוות
		30,138	הכנסות אחרות
		946	עודף/גירעון בתקציב הרגיל השנה
		946	עודף/גירעון בתקציב הרגיל השנה ללא קבלת מלוות לאיזון
		3,669	עודף/גירעון מצטבר בתקציב הרגיל לסוף שנה
		38,608	עומס מלוות לפירעון בסוף השנה (כולל הפרשי הצמדה)

2020

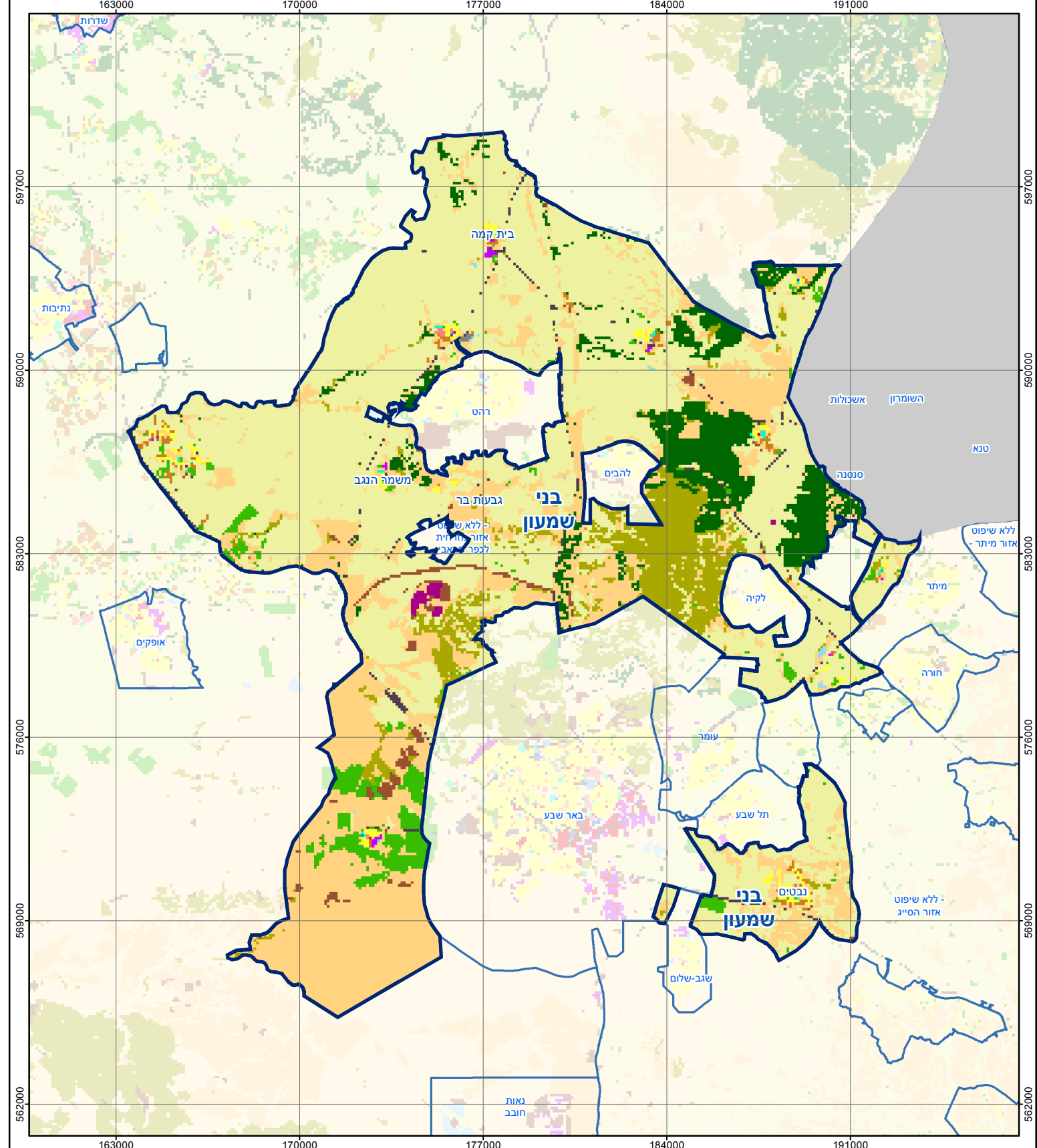
בני שמעון

חיובי ארנונה* לפי סוג נכס (2019 ו-2020)

חיוב באלפי ש"ח		שטחים באלפי מ"ר		סוג הנכס
2020	2019	2020	2019	
47,772	44,105	129,989	127,474	סך הכל
16,087	15,201	457	444	מגורים
10,838	9,472	152	120	משרדים, שירותים ומסחר
3,151	2,752	88	82	תעשייה
4,607	4,457	194	195	מלאכה
-	-	-	-	בנקים וחברות ביטוח
102	97	2	2	בתי מלון
-	-	-	-	חניונים
8,540	7,978	8,394	8,271	קרקע תפוסה
70	67	9	9	קרקע תפוסה המשמשת לעריכת אירועים
-	-	-	-	קרקע תפוסה במפעל עתיר שטח
2,544	2,479	119,498	117,215	אדמה חקלאית
1,194	1,037	452	447	מבנה חקלאי
-	-	-	-	אדמת בניין
-	-	-	-	מגורים שאינם בשימוש
-	-	-	-	מערכת סולרית הממוקמת על גג נכס
-	-	-	-	מערכת סולרית שאינה ממוקמת על גג נכס
639	565	743	689	קרקע תפוסה למערכת סולרית
-	-	0	0	יתר סוגי הנכסים

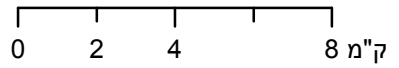
* חיובי ארנונה מתייחסים לנתוני חיוב ראשוני, שאינו כולל את השינויים בסכומי המס בשל הצמדה ואת הגידול הטבעי שחל במהלך השנה כתוצאה מתוספת נכסים.

מקור הנתונים: דוח כספי שנתי מבוקר ברשויות מקומיות, נספח א.



בני שמעון

סוג רשות: מועצה אזורית



מפת התמצאות



שימושי קרקע:	
כרייה וחציבה	מסחר ומגורים במרכז עירוני
גופי מים	תחבורה
גינון לנוי פארק ציבורי	מסחר ומשרדים
יער וחורש	תעשייה
מטעים	מכלולי תשתית
גידולי שדה	שירות לציבור ללא אפיון
שיחים בתה ועשבוני	מגורים
קרקע וסלע	מבנים חקלאיים
חינוך והשכלה	בריאות ורווחה
שירותי דת	חירום והצלה
שירותי מנהל ציבורי	בתי עלמין
תרבות פנאי וספורט	מלונאות ואירוח כפרי